

Operazioni base di taglio del tessuto

Che tipo di taglio si desidera eseguire?



Esempio:
Per **applicazioni**, ecc.

- Si desidera che i bordi non si sfilaccino.
- Si desidera usare un tessuto che si sfilaccia facilmente.
- Si desidera usare un tessuto felpato pesante.

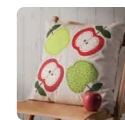


Esempio:
Per **trapuntatura**, ecc.

- Si desidera tagliare il tessuto con un margine di cucitura.
- Non importa se i bordi tendono a sfilacciarsi.
- Si desidera usare un tessuto che non si sfilacci quando viene applicato a un tappetino di supporto adesivo ad alta aderenza.

Scegliere il foglio adatto all'uso.

* Quando si taglia il tessuto, occorre usare il foglio termo adesivo per applicazioni su tessuto o il supporto adesivo ad alta aderenza per tessuti.



CASTBL1

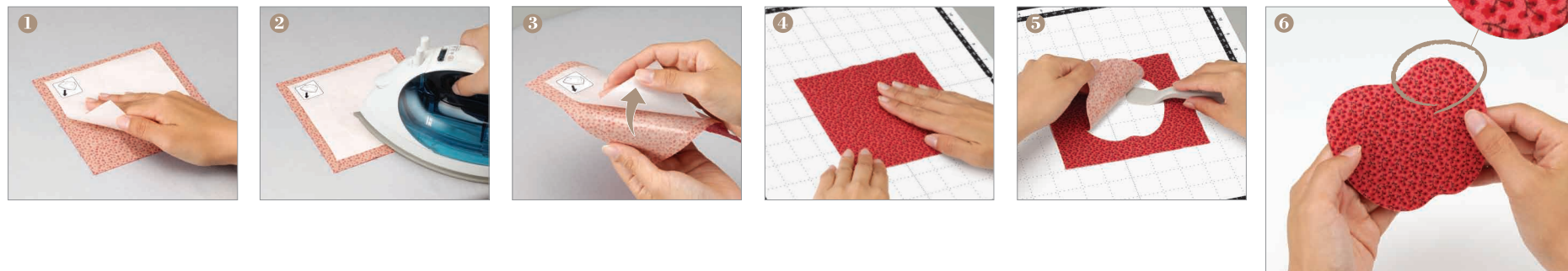
Foglio termo adesivo per applicazioni su tessuto

Questo foglio si applica direttamente al tessuto in modo da consentire di attaccare agevolmente il tessuto al tappetino di supporto. Non usare questo foglio con tessuti che non possono essere stirati. Il nastro biadesivo è adatto alle applicazioni.



◆ Applicare il tessuto rinforzato con un foglio termo adesivo per applicazioni su tessuto al supporto standard prima di eseguire il taglio.

* Eliminare tutte le pieghe dal tessuto con il ferro da stiro prima di usare questo foglio.



CASTBL2

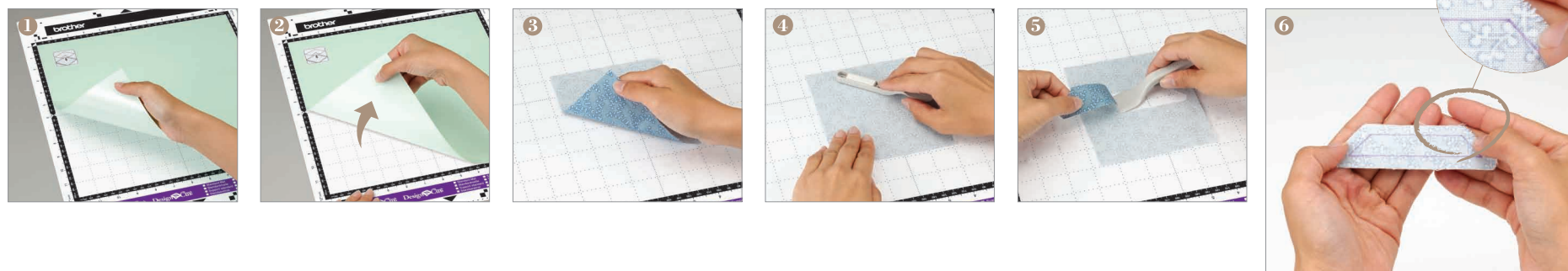
Supporto adesivo ad alta aderenza per tessuti

Questo supporto si applica al supporto standard per aumentare la forza dell'adesivo.



◆ Applicare un supporto adesivo ad alta aderenza per tessuti al supporto standard, dopo di che posizionarvi sopra il tessuto prima di eseguire il taglio.

* Se si ha l'impressione che i bordi del tessuti si sfilaccino troppo quando si stacca il tessuto dal tappetino di supporto, aumentare il margine di cucitura.



Prima dell'uso

◆ Prova di applicazione del materiale.

Se i bordi del tessuto staccato da un tappetino di supporto con il supporto adesivo ad alta aderenza per tessuti applicato non risultano come previsto, usare una tela termoadesiva robusta, quale ad esempio il foglio termo adesivo per applicazioni su tessuto Brother.



◆ Controllare che.

Tappetino di supporto

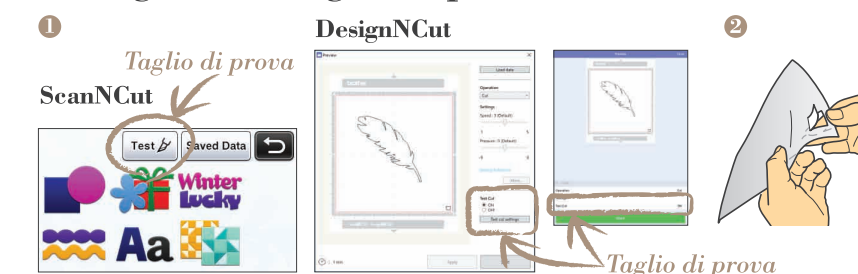
Sul tappetino di supporto è rimasto abbastanza adesivo per trattenere il materiale oppure stato applicato il foglio ad alta adesività per tessuti?

Tipo e impostazioni della taglierina

Si stanno utilizzando il tipo e le impostazioni della taglierina giusti per lo spessore del tessuto?

Tessuto	Taglierina	Impostazione scala taglierina	Impostazione pressione taglio
Tessuto di peso medio, flanella, ecc.	STANDARD	4-6.5	4
Feltro, denim, ecc.	PROFONDO	5-5.5	5-6

◆ Eseguire un taglio di prova.



Risoluzione dei problemi

1 Quando il tessuto è stato applicato direttamente al tappetino di supporto, non si è attaccato bene e il tessuto si è arricciato.

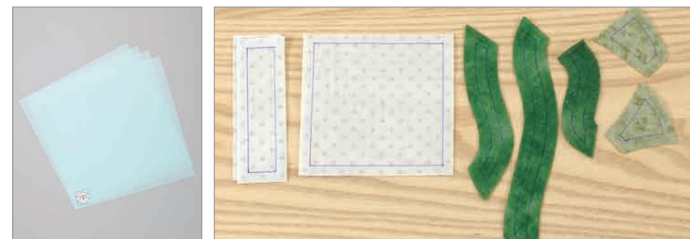


✿ Tagliare il tessuto seguendo il metodo **A** o **B** a seconda del risultato da ottenere e al tessuto da utilizzare.

A Applicare il foglio termo adesivo per applicazioni su tessuto al retro del tessuto, quindi eseguire il taglio utilizzando il supporto standard (senza applicare alcun altro foglio o supporto).



B Applicare un supporto adesivo ad alta aderenza per tessuti al supporto standard.



2 Staccandolo dal tappetino di supporto, il tessuto si strappa oppure il foglio termo adesivo per applicazioni su tessuto si stacca dal tessuto.



✿ Anziché tirare il tessuto, usare la spatola per staccare con attenzione il tessuto nella direzione del ricamo.

Disegni basilari

1. Infilare la spatola in un punto del disegno per sollevare il bordo.



Disegni che si estendono a raggiera

Infilare la spatola in un punto e staccare il tessuto verso il centro, dopo di che staccare una a una le parti restanti procedendo dal centro verso l'esterno.



2. Infilare la spatola nei punti restanti.

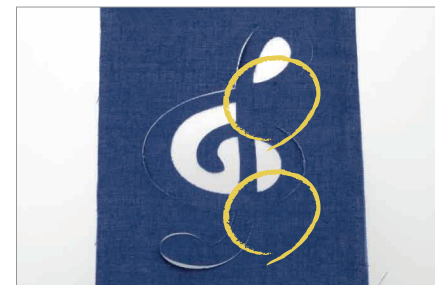


Disegni con caratteri

Staccare il tessuto muovendo delicatamente la spatola lungo i caratteri.



3 Parte del tessuto non è tagliato.

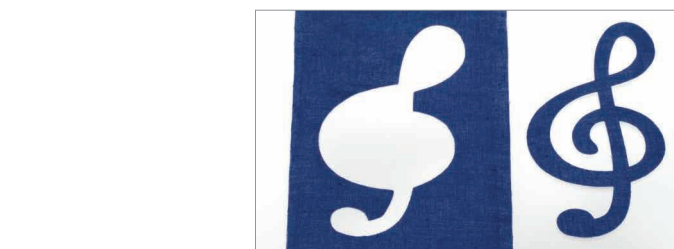


✿ Per eseguire bene il taglio, è necessario un tappetino di supporto con una forza adesiva adeguata e impostare correttamente la scala taglierina e la pressione taglio. Sostituire il tappetino di supporto standard con uno nuovo e regolare le impostazioni.

[Valori di riferimento]

Poiché questi valori variano a seconda della macchina, regolarli secondo necessità.

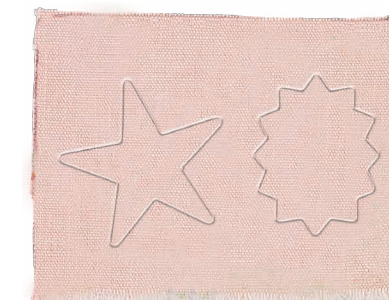
Tessuto	Taglierina	Impostazione scala taglierina	Impostazione pressione taglio
Tessuto di peso medio, flanella, ecc.	STANDARD	4-6.5	4
Feltro, denim, ecc.	PROFONDO	5-5.5	5-6



✿ Il foglio termo adesivo per applicazioni su tessuto potrebbe non essere stato applicato bene sul retro del tessuto. Stirarlo di nuovo in modo che si attacchi bene.

✿ Se nel supporto taglierina si accumulano brandelli di tessuto o filacci, la macchina potrebbe non funzionare correttamente. Pulire periodicamente il supporto taglierina.

4 La taglierina non penetra il materiale.



✿ L'impostazione della scala taglierina è insufficiente. Regolare l'impostazione sulla scala del supporto.

Suggerimento - Potrebbe essere sufficiente regolare l'impostazione solo con incrementi di 0,25 anziché di un numero intero.

5 Applicare il foglio termo adesivo per applicazioni su tessuto al tessuto ed eseguire immediatamente il taglio. Se il foglio o il supporto si secca, la sua forza adesiva diminuisce e può staccarsi più facilmente.



6 Sembra esservi un eccesso di supporto adesivo ad alta aderenza per tessuti.



✿ Non rimuovere il supporto o il foglio in eccesso. Se si crea una superficie irregolare, potrebbe non essere possibile tagliare bene il tessuto.

Suggerimenti

Il tessuto richiede una pressione maggiore per tagliare tutti i fili. Eseguire una serie di tagli di prova, partendo da una pressione bassa e aumentando gradualmente la pressione fino a trovare l'impostazione perfetta per il tessuto.