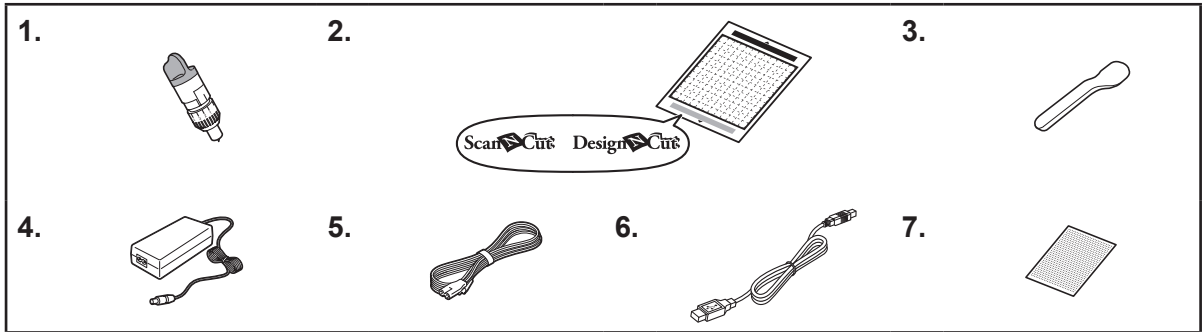


**DE** **Stop: Es ist wichtig, dass Sie sich zunächst mit dem mitgelieferten Zubehör vertraut machen, bevor Sie die Maschine verwenden.**  
 Vielen Dank für den Erwerb dieser Maschine.  
 Das folgende Zubehör ist im Lieferumfang dieses Produktes enthalten.

**NL** **Stop: het is belangrijk dat u zich vertrouwd maakt met alle bijgeleverde accessoires voordat u deze machine gebruikt.**  
 Gefeliciteerd met de aanschaf van deze machine.  
 Onderstaande accessoires zijn inbegrepen bij dit product.



Nr.	Teilebezeichnung	Bestellnummer
1	Halter für Schneidmesser für Standardschnitte (türkis) (mit eingesetztem Schneidmesser)	Halter: CAHLP1 Schneidmesser: CABLDP1
2	Leicht klebende Matte 12" x 12" (305 mm x 305 mm)	CAMATLOW12
3	Spatel	XF5407-002
4	Netzteil	*
5	Netzkabel	*
6	USB-Kabel	LJ9803-001
7	Kalibrierungsblatt	XG8358-001

Nr.	Onderdeel	Onderdeelcode
1	Houder standaardmes (turquoise) (met mes geïnstalleerd)	Houder: CAHLP1 Mes: CABLDP1
2	Lichtplakkende mat 12" x 12" (305 mm x 305 mm)	CAMATLOW12
3	Spatel	XF5407-002
4	AC-adapter	*
5	Netsnoer	*
6	USB-kabel	LJ9803-001
7	Kalibratieblad	XG8358-001

\* Wenden Sie sich an den Händler, bei dem Sie diese Maschine gekauft haben, oder an die nächste Vertragsreparaturwerkstatt.

\* Neem contact op met de detaillist waar u deze machine hebt gekocht, of het dichtstbijzijnde erkende servicecentrum.

**Wichtig**

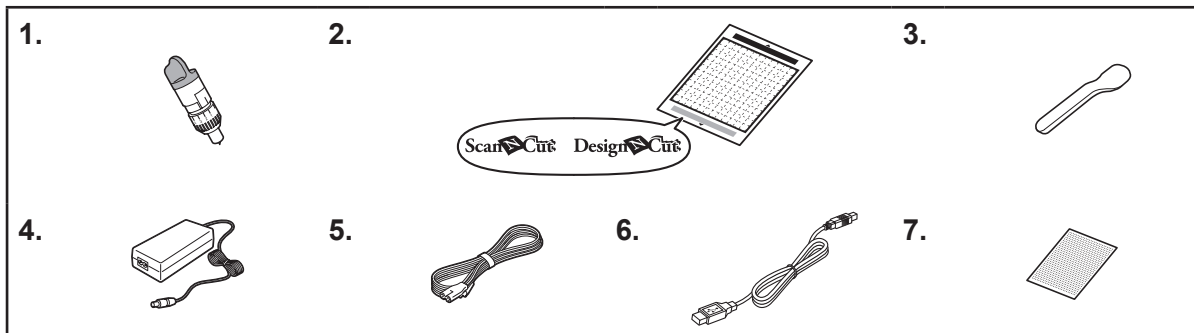
- Verwenden Sie eine speziell für diese Maschine entwickelte Matte, die das „DesignNCut“-Logo trägt. Die Maschine funktioniert nicht richtig, wenn eine andere Matte verwendet wird.
- Das Kalibrierungsblatt dient zur Anfangseinstellung der Funktion CaptureMat. Werfen Sie das Kalibrierungsblatt nicht weg und biegen oder falten Sie es nicht. Einzelheiten zum Verfahren der CaptureMat-Funktion finden Sie in der Bedienungsanleitung.

**Belangrijk**

- Gebruik een mat met het logo "DesignNCut" die specifiek is ontworpen voor deze machine. Als u een andere mat gebruikt, zal de machine niet goed functioneren.
- Het kalibratieblad is bestemd voor de eerste instelling bij de functie CaptureMat. Gooi het kalibratieblad niet weg en vouw of buig het niet. Meer bijzonderheden over de procedure voor de functie CaptureMat vindt u in de bedieningshandleiding.

**IT** **Attenzione:** è importante familiarizzare con tutti gli accessori in dotazione prima di utilizzare la macchina.  
Grazie per aver acquistato questa macchina. Gli accessori seguenti sono inclusi nel prodotto.

**RU** **Стоп!** Перед началом использования этой машины важно ознакомиться со всеми принадлежностями, входящими в комплект поставки.  
Благодарим вас за выбор этой машины! В комплект поставки данной машины входят следующие принадлежности.



N°	Nome parte	Codice parte
1	Supporto taglierina standard (turchese) (con taglierina installata)	Supporto: CAHLP1 Taglierina: CABLDP1
2	Supporto adesivo a bassa aderenza 12" × 12" (305 mm × 305 mm)	CAMATLOW12
3	Spatola	XF5407-002
4	Adattatore CA	*
5	Cavo di alimentazione	*
6	Cavo USB	LJ9803-001
7	Foglio di calibrazione	XG8358-001

\* Contattare il rivenditore della macchina o il centro di assistenza autorizzato più vicino.

No.	Наименование	Код изделия
1	Держатель стандартного ножа для резки (бирюзовый) (с установленным ножом)	Держатель: CAHLP1 Нож: CABLDP1
2	Слабоклейкий раскройный мат 12 × 12 дюймов (305 мм × 305 мм)	CAMATLOW12
3	Лопаточка	XF5407-002
4	Сетевой адаптер	*
5	Кабель питания	*
6	Кабель USB	LJ9803-001
7	Калибровочный лист	XG8358-001

\* Обратитесь по месту приобретения данной машины или в ближайший официальный сервисный центр.

**Importante**

- Utilizzare un supporto specificamente progettato per questa macchina contrassegnato dal logo "DesignNCut". Se si utilizzano altri supporti, la macchina non funzionerà correttamente.
- Il foglio di calibrazione serve per l'impostazione iniziale relativa alla funzione CaptureMat. Non buttare né piegare il foglio di calibrazione. Per i dettagli sulla procedura relativa alla funzione CaptureMat, consultare il Manuale di istruzioni.

**Внимание!**

- Используйте мат, предназначенный специально для данной машины (на нем имеется логотип "DesignNCut"). В случае использования любого другого мата машина будет работать неправильно.
- Калибровочный лист предназначен для начальной настройки функции CaptureMat. Не выбрасывайте калибровочный лист, не складывайте и не сгибайте его! Подробнее о работе функции CaptureMat см. в "Руководстве пользователя".

