

# JA スタンプスターターキット

## スタンプスターターキットについて

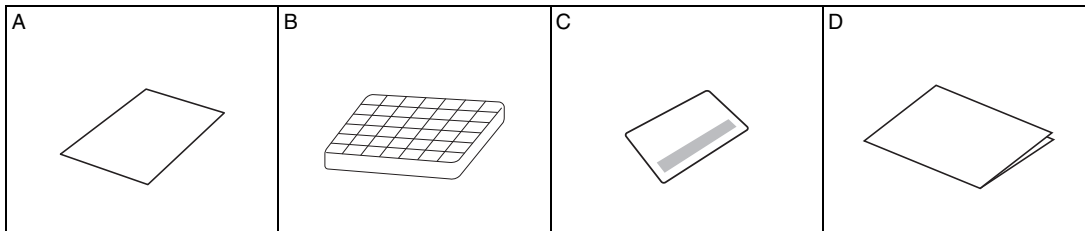
カッティングマシンでスタンプシートをカットしてオリジナルのスタンプを作ることができます。

## 使用上の注意

- スタンプシートを伸ばしたり、折り曲げたりしないでください。
- カッティングマシンの使用方法は、マシン本体の取扱説明書をご覧ください。
- スタンプシート、アクリル台の直射日光や極端な低温、高温の環境下で保管しないでください。
- この説明書の記載内容は、予告なしに変更することがあります。
- 本書に記載されている製品の画面は、実際のものとは異なることがあります。

## 付属品

キットを開封後、付属品を確認してください。



名称	
A	スタンプシート <sup>*1</sup> 150 mm × 200 mm : 3 枚
B	アクリル台 75 mm × 100 mm
C	スタンプ用 50 模様認証カード
D	ご案内

<sup>\*1</sup> 使い切った後は、CASTPS1 (スタンプシート) をご購入ください。別売品の購入に関しては、本製品をお買い上げの販売店にお問い合わせください。

## CanvasWorkspace で模様を認証する

CanvasWorkspace には、すぐにお使いになれるスタンプ用の模様が内蔵されています。

1 パソコンを使用して、CanvasWorkspace にログインします。(http://CanvasWorkspace.Brother.com)

- 初めての方は会員登録（無料）をしてください。

2 画面の右上の  をクリックします。



3 < 拡張機能の認証 > をクリックします。



4 付属のカードに記載されている認証コードを入力し、< 認証 > をクリックします。




- カードの銀色の部分を削り、認証コードを確認してください。
- アルファベットの「O」と「I」は、認証コードでは使用していません。
- 認証コードは CanvasWorkspace の 1 つのログイン ID に対してのみ有効です。同じ認証コードを再度使用することはできません。

5 認証確認画面が表示されますので、内容を確認し、問題なければ < 認証を確定する > をクリックします。



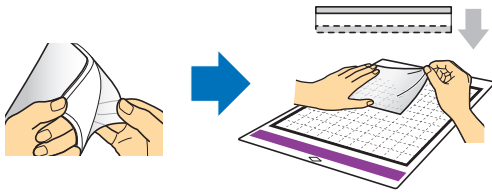
▶ < OK > をクリックすると認証が完了します。

スタンプ用の模様カテゴリが CanvasWorkspace に追加されます。CanvasWorkspace の操作方法については、 をクリックして、"ヘルプ" をご参照ください。

## スタンプ用模様を本体に呼び出してカットする

カッティングマシン本体の詳しい操作方法は、マシン本体の取扱説明書をご覧ください。

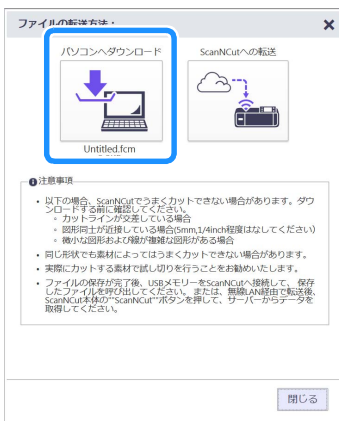
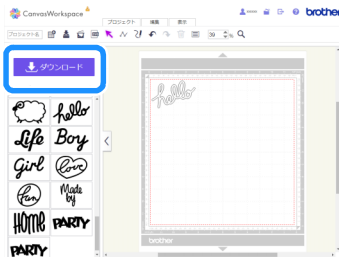
- 1 スタンプシートから、剥離シートを片面だけ剥がし、残った剥離シートを上にして強粘着カッティングマットに貼り付けます。その時、気泡が残らないように伸ばします。



### Note

- きれいな仕上がりのために剥離シートを上にしてスタンプシートを強粘着カッティングマットに貼り付けてください。強粘着カッティングマットとスタンプシートの間に剥離シートは必要ありません。
- 剥離シートとスタンプシートの間に気泡が入っていてもカットには影響ありません。

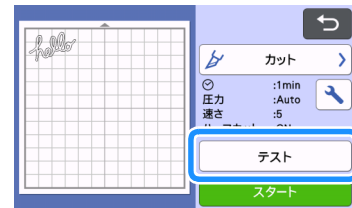
- 2 CanvasWorkspace からスタンプ模様をダウンロードします。



- 3 本体でスタンプ模様を呼び出します。



- 4 「テスト」キーを押して試し切りをします。

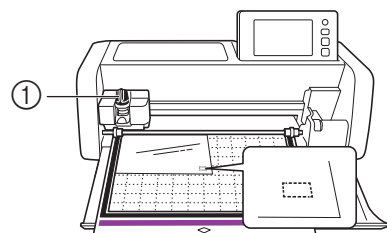


### Note

- カットする模様は、アクリル台 (75 mm × 100 mm) におさまるサイズでカットしてください。
- スタンプシートの端から 5 mm 以上の余白を残して模様をカットしてください。
- 複数の模様を配置するときは、「模様間隔」を「3」以上に設定してください。模様の間隔が狭すぎると、きれいにカットできないことがあります。

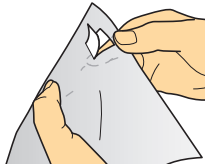
- 5 「スタート」キーを押して試し切りを開始します。

- 試し切り用の模様はスタンプ模様を避けて配置してください。

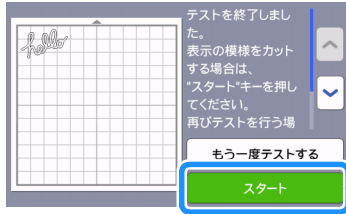


① 自動調整用替え刃ホルダー (黒)

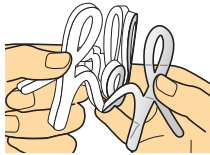
- 6 スタンプシートをマットから剥がし、試し切り用の模様がカットされていることを確認します。



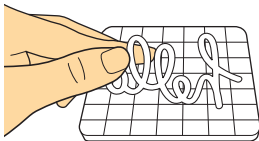
- 7 「スタート」キーを押して実際の模様をカットします。



- 8 カットされたスタンプシート模様から剥離シートを剥がします。



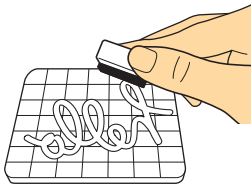
- 9 カットされたスタンプシート模様を反転させてから、アクリル台に置き、アクリル台のグリッド線を目安にして模様を並べます。



Note

- 文字や左右非対称の模様をアクリル台に置く場合は、必ず反転させてから置いてください。

- 10 インクで、スタンプ模様の色づけをします。



- 11 お好みの場所にスタンプを押します。



Note

- 使用後は、スタンプ模様とアクリル台のインクを湿らせた布やティッシュなどで拭き取り、乾燥させてから保管してください。
- 残ったスタンプシートを次回使用する際、マシン内でスタンプシートを巻き込む可能性があります。カット後は、模様のまわりをはさみで切り取ってください。

