

DE Reliefwerkzeugset

Informationen zum Reliefwerkzeugset

Bei Verwendung der Reliefwerkzeuge mit der Schneidmaschine, können Sie durch Drücken eines Musters in das Material* Reliefs erzeugen und dabei einen Tiefeneffekt oder durch Umdrehen des Materials einen erhabenen Effekt erzielen.

Verwenden Sie dieses Set, um eigene Reliefprojekte zu erstellen.

- * Verwenden Sie für das Material ausschließlich Papier und Metallblech.

Informationen über Flächenreliefs

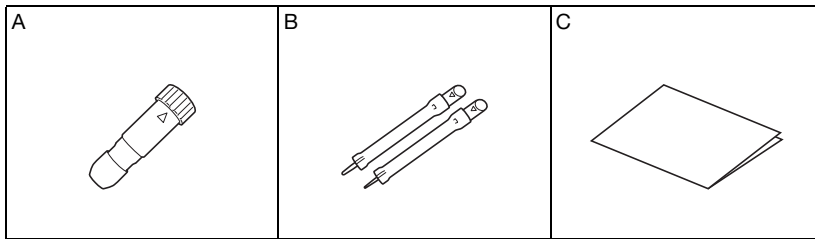
- Ausführliche Informationen über das Flächenreliefverfahren finden Sie unter „Verbrauchsmaterial & Optionen“ im Brother Solutions Center (<http://s.brother/ccoab/>).
- Für Flächenreliefs ist folgendes optionales Zubehör erforderlich.
 - Vorlagenblätter für Reliefs (Embossing) (CAEBSTS1) (F)
 - Scan-Supportfolie (CASTCL1 (Sjabloonfolie)) (G)

Vorsichtsmaßnahmen

- Verwenden Sie beim Erstellen eines Reliefs die Reliefmatte. Die Reliefmatte ist separat erhältlich. CAEBSMAT1 (Reliefmatte (Embossing)) (D)
- Stellen Sie beim Erstellen von Reliefs mit Metallblechen sicher, dass nur echte Brother-Metallbleche verwendet werden. Metallbleche sind als optionales Zubehör erhältlich. CAEBSSMS1 (silberfarbene Reliefmetallbleche) oder CAEBSBMS1 (messingfarbene Reliefmetallbleche). (E)
- Setzen Sie außer den Reliefwerkzeugen keine anderen Gegenstände in den Reliefwerkzeughalter ein.
- Nicht schneiden, solange Sie die Reliefmatte verwenden.
- Die Reliefmatte bei verringerter Klebekraft leicht mit einem feuchten Wischtuch abwischen (empfohlen werden feuchte Tücher ohne Alkohol), um Staub oder Schmutz zu entfernen. Nach dem Abwischen trocknen lassen. Die Oberfläche einer feuchten Matte wird spröde.
- Wenn kein Material mehr an der Reliefmatte angebracht werden kann, die Matte durch eine neue ersetzen.
- Lassen Sie die Reliefmatte auf der Schneidmatte und legen Sie die Schutzfolie auf die Schneidmatte, bevor Sie die Matten zur Aufbewahrung weglegen.
- Nicht an einem Ort, der direktem Sonnenlicht, hohen Temperaturen oder hoher Luftfeuchtigkeit ausgesetzt ist, aufbewahren.
- In einer Umgebung mit Temperaturen zwischen 10 °C und 35 °C (50 °F und 95 °F) verwenden.
- Eine ausführliche Anleitung zur Verwendung der Schneidmaschine finden Sie in der mit ihr gelieferten Bedienungsanleitung.
- Der Inhalt dieses Dokuments kann ohne Ankündigung geändert werden.
- Die Bildschirme in dieser Anleitung dienen nur zur Veranschaulichung und können von den tatsächlichen Bildschirmen abweichen.

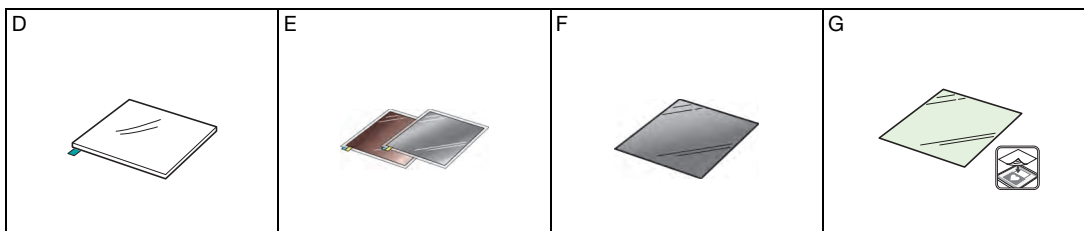
Zubehör

Überprüfen Sie nach dem Kauf des Sets den Packungsinhalt.



Bezeichnung	
A	Reliefwerkzeughalter
B	Reliefwerkzeuge (Durchmesser 1,5 mm und 3 mm)
C	Einsatz

Folgende Artikel sind als optionales Zubehör erhältlich und müssen separat erworben werden. Wenden Sie sich für Sonderzubehör an den Händler, bei dem Sie dieses Set gekauft haben.



Bezeichnung	
D	Reliefmatte (Embossing) 12" x 9,5" (305 mm x 241 mm) *
E	Metallbleche mit selbstklebender Schutzfolie (silber- und messingfarben) 7,9" x 6,1" (200 mm x 155 mm) (Dicke 0,1 mm)
F	Vorlagenblatt 12" x 12" (305 mm x 305 mm)
G	Scan-Supportfolie 12" x 12" (305 mm x 305 mm)

* Sie müssen die Reliefmatte (Embossing) (CAEBSMAT1) für die Erstellung von Linienreliefs separat erwerben.

Aktivieren der Relieffunktion in der Maschine

- 1 Tippen Sie im Einstellungsbildschirm auf „Premiumfunktionen“.



- 2 Wählen Sie neben „Kit-Aktivierung (Relief)“ „ON“ aus.

- Diese Funktion ist standardmäßig auf „OFF“ eingestellt.



Linienreliefs

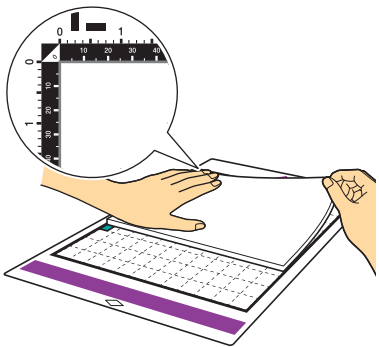
In dieser Anleitung wird der anhand von Linien eines Musters erzeugte Reliefeffekt als Linienrelief bezeichnet.

■ Vorsichtsmaßnahmen

- Verwenden Sie für Linienreliefs ausschließlich Papier mit einer maximalen Dicke von 0,5 mm oder Metallbleche mit einer Dicke von max. 0,2 mm.
- Das folgende Verfahren für Metallbleche basiert auf der Nutzung von echten Brother-Metallblechen.

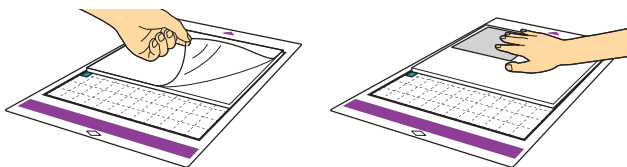
1 Positionieren Sie die Lasche der Reliefmatte (Embossing) unten links und bringen Sie die grüne Seite auf der normal klebenden Matte oder der leicht klebenden Matte an.

- Es wird empfohlen, zur Anbringung eine neue Schneidmatte zu verwenden.
- Bringen Sie die Reliefmatte so an, dass sie nicht über den Anbringungsbereich der Schneidmatte hinausragt.



2 Ziehen Sie die Schutzfolie von der Reliefmatte ab und bringen Sie dann das Material (mit der Reliefseite nach unten) an der Matte an.

- Positionieren Sie das Material so, dass der Bereich für das Relief innerhalb der Reliefmatte liegt.

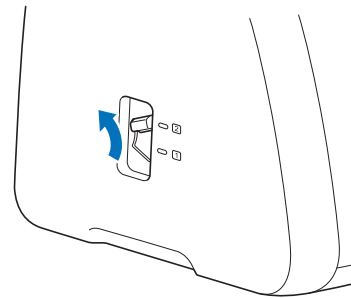


2 (Für Metallbleche) Ziehen Sie die Schutzfolie von der Reliefmatte ab und bringen Sie dann das Metallblech (mit angebrachten Schutzfolien und den Laschen unten) an der Matte an.

- Wenn Sie ein Metallblech ohne die Schutzfolien verwenden kann das Reliefwerkzeug oder die Schneidmaschine beschädigt werden.
- Erstellen Sie vor dem Schneiden des Metallbleches zuerst das Relief und ziehen Sie dann beide Schutzfolien ab. Bringen Sie auf beiden Seiten eine Schutzfolie an, bevor Sie die Relieferstellung auf dem Metallblech fortsetzen.

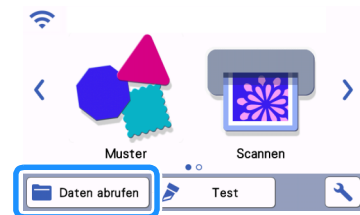


3 Bringen Sie den Hebel an der linken Maschinenseite in Position „2“.



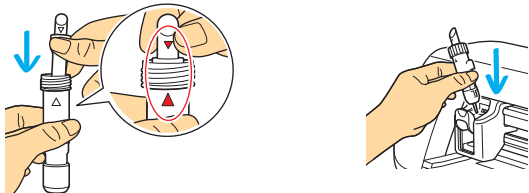
4 Rufen Sie das Reliefmuster über die Schneidmaschine ab, führen Sie die Matte ein und tippen Sie dann auf , um das Material zu scannen.

- Kippen Sie asymmetrische Muster (Spiegelbilder), um den Reliefeffekt auf der Vorderseite des Materials zu erzeugen.
- Positionieren Sie das Muster so, dass es nicht über das Material hinausragt. Wenn das Reliefwerkzeug die Reliefmatte berührt, kann die Matte beschädigt werden.
- Wenn das Muster über das im LCD-Bildschirm dargestellte geschnittene Material hinausragt, tippen Sie auf „Bearbeiten“, um Position oder Größe des Musters anzupassen.

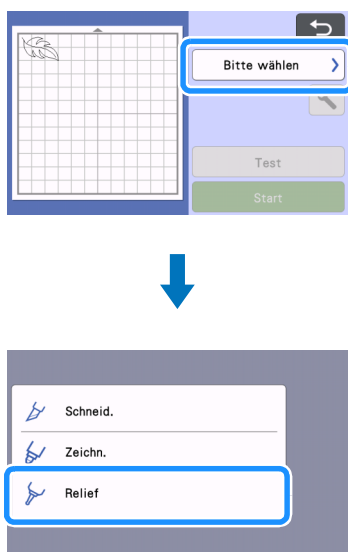



5 Entfernen Sie die Kappe des Reliefwerkzeughalters. Wählen Sie das Reliefwerkzeug entsprechend der Stärke der Linien, mit denen ein Relief erstellt werden soll, und setzen Sie dann das Reliefwerkzeug so in den Reliefwerkzeughalter, dass ▼ am Werkzeug mit ▲ am Halter ausgerichtet ist. Sichern Sie die Halterkappe und setzen Sie dann den Halter in den Wagen.

- Prüfen Sie vor dem Einsetzen des Halters in den Wagen, ob sich das Werkzeug im Halter auf und ab bewegt. Wenn sich das Werkzeug bewegt, entfernen Sie die Kappe und bringen Sie es erneut an.



6 Wählen Sie im Vorschau-Bildschirm „Relief“ aus.

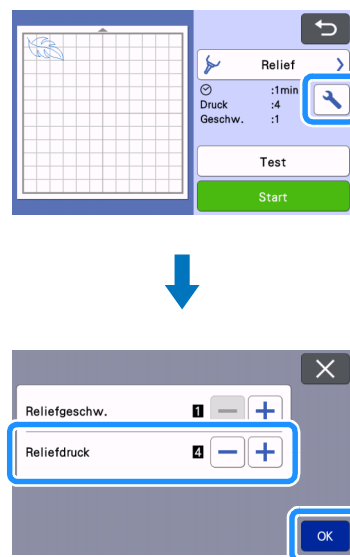


7 Tippen Sie auf  und geben Sie die Einstellung für „Reliefdruck“ ein.

- Der empfohlene Reliefdruck variiert je nach Material und Durchmesser des Reliefwerkzeugs. Passen Sie die Einstellung anhand der folgenden Tabelle an.

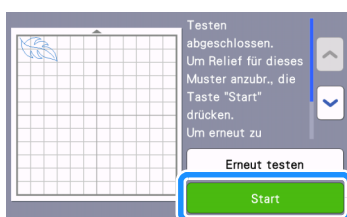
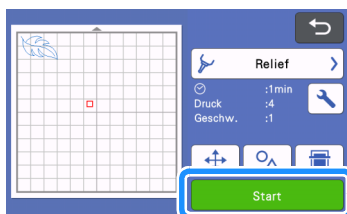
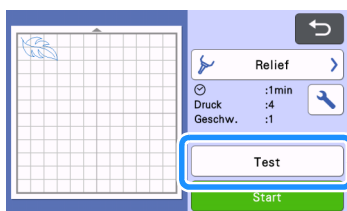
Material	Dicke	Reliefdruck	
		Werkzeug 1,5 mm	Werkzeug 3 mm
Papier (schwer)	0,25 mm	4	4
Metallbleche	-	0	0
Papier (dünn)	0,1 mm	-6	-4

- Die Werte in dieser Tabelle sind allgemeine Richtwerte. Bevor Sie mit Ihrem Projekt beginnen, sollten Sie ein Proberelief auf dem gleichen Material erstellen.



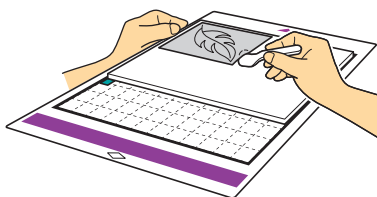
8 Tippen Sie auf „Test“, um ein Proberelief auszuführen. Überprüfen Sie das Proberelief und tippen Sie auf „Start“, wenn keine Probleme bestehen.

- Wenn der gewünschte Reliefeffekt nicht erreicht wird, stellen Sie den Reliefdruck ein. Der Reliefeffekt variiert je nach Typ und Dicke des Materials.
- Manche Materialien reißen bei einem zu hohen Reliefdruck oder einer zu hohen Reliefgeschwindigkeit.



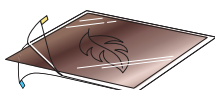
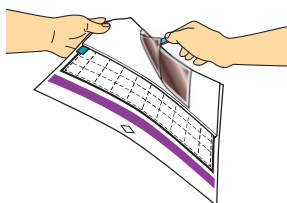
9 Ziehen Sie das Material vorsichtig mit dem Spatel von der Reliefmatte ab.

- Entnehmen Sie den Reliefwerkzeughalter nach dem Gebrauch stets aus dem Wagen und schließen Sie das vordere Maschinenfach.



9 (Für Metallbleche) Entfernen Sie das Metallblech (mit angebrachten Schutzfolien) von der Reliefmatte, und ziehen Sie dann mit den Laschen beide Schutzfolien vom Metallblech ab.

- Berühren Sie beim Abziehen des Metallblechs von den Schutzfolien nicht die Metallblechkanten, andernfalls könnten Sie sich verletzen.



Fehlerdiagnose

1. Das Relief ist nicht deutlich.

- Wenn die Relieftiefe nicht ausreicht, erhöhen Sie den Reliefdruck.
- Wenn die Kanten unscharf sind, verringern Sie im Flächenrelief-Einstellungsbildschirm den innenliegenden Versatz.
Ist der Versatz jedoch zu gering, kann die Relieferstellung nicht richtig abgeschlossen werden.

2. Das Material reißt.

- Wenn das Material reißt, verringern Sie den Reliefdruck.

Wenn Sie zusätzliche Hilfe benötigen, finden Sie im Brother Solutions Center aktuelle FAQs und Hinweise zur Fehlerdiagnose. Besuchen Sie uns unter „ <http://s.brother/cfoag/> “.