

PT

Kit de ferramentas de gravação em relevo

Sobre o kit de ferramentas para gravação em relevo

Ao usar as ferramentas de gravação em relevo com a máquina de cortar, você pode obter gravuras em relevo, pressionando um padrão no material* para criar um efeito de baixo-relevo ou, virando o material ao contrário para criar um efeito de alto-relevo. Use este kit para criar projetos personalizados de gravação em relevo.

* Use apenas papel e folhas laminadas adequadas para o material.

Sobre a gravação de região

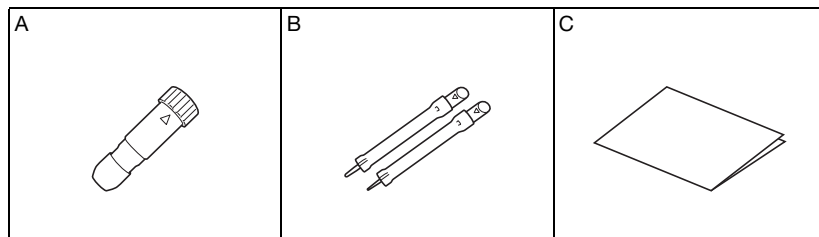
- Para obter detalhes sobre o procedimento de gravação de região, consulte “Consumíveis e opcionais” no Brother Solutions Center (<http://s.brother/ccoab/>).
- Os seguintes acessórios opcionais serão necessários para a gravação de região.
 - Folhas de gabarito para gravação em relevo (CAEBST1) (F)
 - Folha de suporte para digitalização (CASTCL1 (folha de estêncil)) (G)

Precauções

- Use o apoio para gravação em relevo ao gravar. O apoio para gravação em relevo pode ser comprado separadamente. CAESMAT1 (apoio para gravação em relevo) (D)
- Ao gravar as folhas metálicas, certifique-se de usar folhas metálicas genuínas da Brother. As folhas metálicas podem ser compradas como acessórios opcionais. CAEBSSMS1 (folhas laminadas prateadas para gravação em relevo) ou CAEBBMS1 (folhas laminadas na cor latão para gravação em relevo). (E)
- Não insira objetos que não sejam as ferramentas de gravação em relevo no suporte para ferramenta de gravação em relevo.
- Não corte enquanto estiver usando o apoio para gravação em relevo.
- Se a aderência do adesivo do apoio para gravação em relevo estiver enfraquecida, limpe-o levemente com um pano úmido (preferencialmente sem álcool) para remover qualquer poeira ou sujeira. Depois de limpar o apoio, espere até que ele seque. Se o apoio ficar molhado, a sua superfície ficará quebradiça.
- Caso o apoio para gravação em relevo perca a aderência ao material, substitua-o por um novo apoio.
- Sem destacar o apoio para gravação em relevo do apoio de corte, coloque a folha de proteção do apoio de corte antes de guardar os apoios.
- Não armazene em um local exposto a luz solar direta, altas temperaturas ou alta umidade.
- Use em ambientes entre 10 °C e 35 °C.
- Para obter instruções detalhadas sobre como usar a máquina de cortar, consulte o Manual de Operações que acompanha o produto.
- O conteúdo deste documento está sujeito a alterações sem aviso prévio.
- As telas neste manual são somente para fins ilustrativos e podem diferir das telas reais.

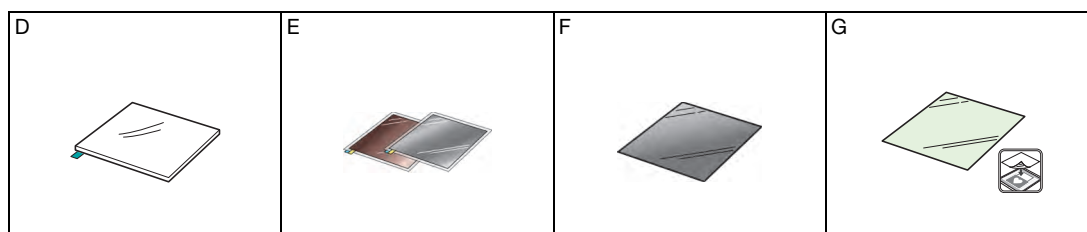
Acessórios

Depois de adquirir este kit, verifique o conteúdo da embalagem.



Nome	
A	Suporte para ferramenta de gravação em relevo
B	Ferramentas de gravação em relevo (diâmetro 1,5 mm e 3 mm)
C	Folheto

Os acessórios a seguir estão disponíveis para serem comprados separadamente. Para adquirir acessórios opcionais, entre em contato com o revendedor onde este kit foi comprado.

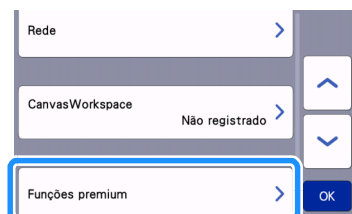


Name	
D	Apoio para gravação em relevo 12" x 9,5" (305 mm x 241 mm) *
E	Folhas laminadas com proteção autoadesivas (prata e latão) 7,9" x 6,1" (200 mm x 155 mm)
F	Folha de gabarito 12" x 12" (305 mm x 305 mm)
G	Folha de suporte para digitalização 12" x 12" (305 mm x 305 mm)

* O apoio para gravação em relevo deve ser comprado (CAEBSMAT1) separadamente para gravação de linha.

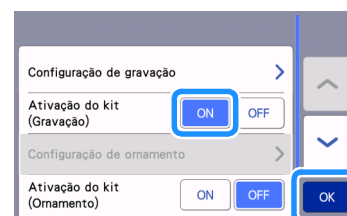
Ativando a função Gravação em Relevo na máquina

1 Toque em "Funções premium" na tela de configurações.



2 Selecione "ON" ao lado de "Ativação do kit (Gravação)".

- Por padrão, essa função é configurada como "OFF".



Gravação de linha

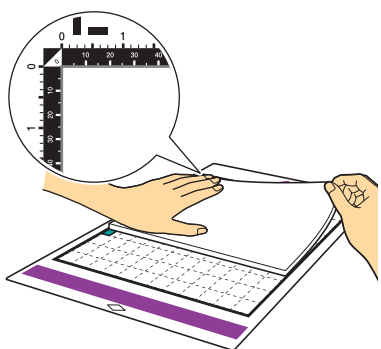
Neste manual, o efeito de gravação em relevo criado usando as linhas de um padrão é chamado de gravação de linha.

■ Precauções

- Com a gravação de linha, use apenas papel com espessura de 0,5 mm ou inferior, ou folhas laminadas com espessura de 0,2 mm ou inferior.
- O procedimento a seguir para chapas metálicas se baseia no uso de chapas metálicas originais da Brother.

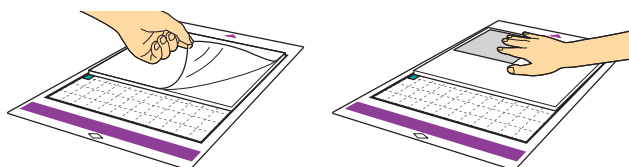
1 Com a aba no apoio para gravação em relevo posicionada na parte inferior esquerda, fixe o lado verde na folha adesiva de aderência padrão ou na folha adesiva para papel delicado ou fino.

- Recomendamos fixar em um novo apoio de corte.
- Fixe o apoio para gravação em relevo de forma que não se estenda além da área de fixação do apoio de corte.



2 Destaque a folha de proteção do apoio para gravação em relevo e fixe o material (lado a ser gravado para baixo) no apoio.

- Posicione o material de forma que a área a ser gravada se encaixe no apoio para gravação em relevo.

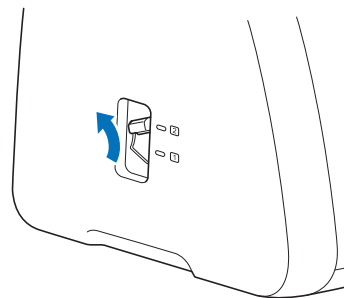



2 (Com folhas laminadas) Destaque a folha de proteção do apoio para gravação em relevo e fixe a folha laminada (com as folhas de proteção fixadas e as abas na parte inferior) no apoio.

- Usar uma folha laminada sem folhas de proteção poderá resultar em danos à ferramenta de gravação em relevo ou à máquina de cortar.
- Antes de cortar a folha laminada, faça a gravação e, depois, destaque as folhas de proteção. Antes de fazer a gravação em relevo nas folhas laminadas restantes, fixe uma folha de proteção em cada lado.

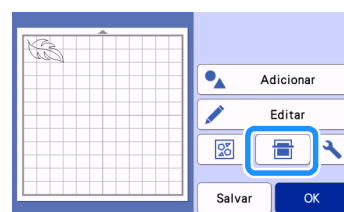
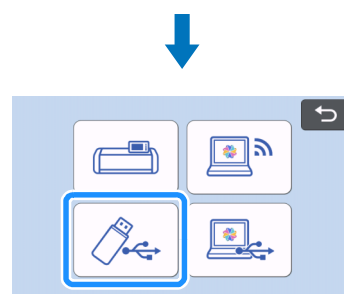


3 Posicione a alavanca de elevação do lado esquerdo da máquina na posição "2".



4 Recupere o padrão de gravação em relevo na máquina de cortar, insira a folha adesiva e toque em  para digitalizar o material.

- Vire os padrões de forma assimétrica (imagem espelhada) para criar o efeito de relevo na superfície da frente do material.
- Posicione o padrão de forma que não se estenda além da área do material. Se a ferramenta de gravação em relevo tocar no apoio para gravação, isso poderá danificá-lo.
- Se o padrão se estender para fora do material digitalizado exibido no visor LCD, toque na tecla "Editar" para ajustar a posição ou o tamanho do padrão.



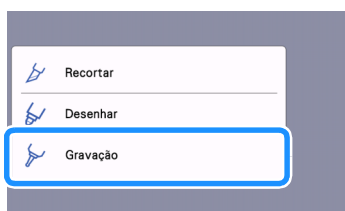
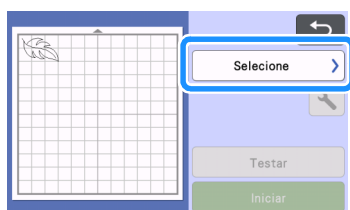
5 Remova a tampa do suporte para ferramenta de gravação em relevo.


Selecione a ferramenta de gravação em relevo de acordo com a espessura da linha que deseja gravar e insira a ferramenta de gravação no suporte para ferramenta de gravação em relevo de forma que ▼ na ferramenta se alinhe com ▲ no suporte. Depois de prender a tampa do suporte, insira-o no transportador.

- Antes de inserir o suporte no transportador, verifique se a ferramenta se move para cima e para baixo no suporte. Caso ela se mova, remova a tampa e encaixe a ferramenta novamente.



6 Selecione “Gravação” na tela de pré-visualização.

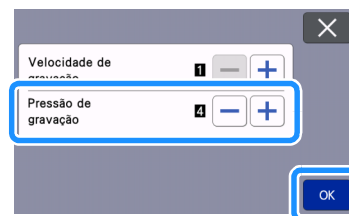


7 Toque em  e especifique a configuração de “Pressão de gravação”.

- A pressão de gravação recomendada difere dependendo do material e do diâmetro da ferramenta de gravação em relevo. Consulte a tabela a seguir ao ajustar a configuração.

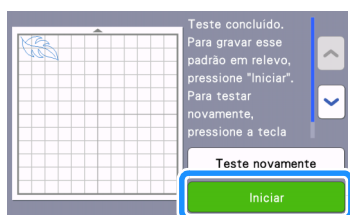
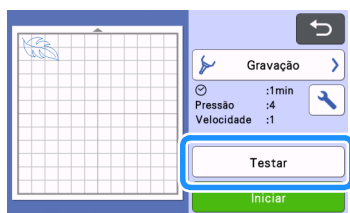
Material	Espessura	Pressão de gravação	
		Ferramenta de 1,5 mm	Ferramenta de 3 mm
Papel (espesso)	0,25 mm	4	4
Folhas laminadas	-	0	0
Papel (fino)	0,1 mm	-6	-4

- Esta tabela de valores fornece diretrizes gerais. Antes de criar o seu projeto, faça um teste de desempenho com o mesmo material.



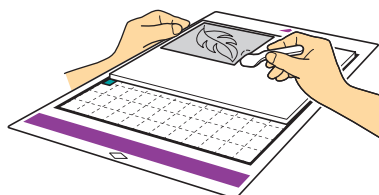
8 Toque na tecla “Testar” para fazer um teste de gravação em relevo. Verifique o resultado do teste de gravação em relevo e, se não houver nenhum problema, toque na tecla “Iniciar”.

- Se o efeito de gravação em relevo desejado não for obtido, ajuste a pressão de gravação. O efeito de gravação em relevo difere dependendo do tipo e da espessura do material.
- Alguns materiais podem se rasgar se a pressão de gravação for muito forte ou se a velocidade de gravação for muito rápida.



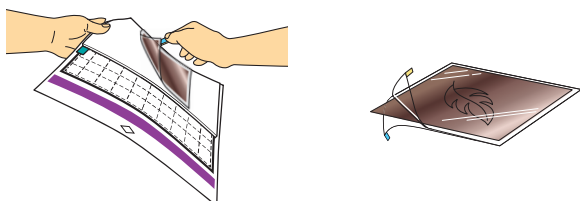
9 Use a espátula para destacar o material do apoio para gravação em relevo com cuidado.

- Sempre remova o suporte para ferramenta de gravação em relevo do transportador depois de usar e fechar a bandeja frontal da máquina.



9 (Com folhas laminadas) Remova a folha laminada (com as folhas de proteção fixadas) do apoio para gravação em relevo e, depois, descole ambas as folhas de proteção das folhas laminadas usando as abas.

- Ao destacar a folha laminada das folhas de proteção, não toque nas bordas da folha laminada para não se ferir.



Solução de problemas

1. A gravação em relevo não está nítida.

- Se a profundidade de gravação em relevo não for suficiente, aumente a pressão de gravação em relevo.
- Se as bordas não estiverem nítidas, diminua o deslocamento interno na tela de configurações de gravação de região. Contudo, se o deslocamento for pequeno demais, a gravação em relevo não será concluída corretamente.

2. O material se rasga.

- Se o material se rasgar, diminua a pressão de gravação em relevo.

Se você precisar de ajuda adicional, o Brother Solutions Center oferece as mais recentes FAQ e dicas para a solução de problemas. Visite-nos em “ <http://s.brother/cfoag/> ”.