

# TC 可列印貼紙入門套件

## 關於可列印貼紙入門套件

(僅適用於噴墨印表機。)

使用該套件，可以使用噴墨印表機列印您自行創建的貼紙。

貼上保護紙可增加防水特性。

將貼紙貼到樹脂或塑膠材料上時，可以撕下並重複使用。

## 安全須知

### ⚠ 注意

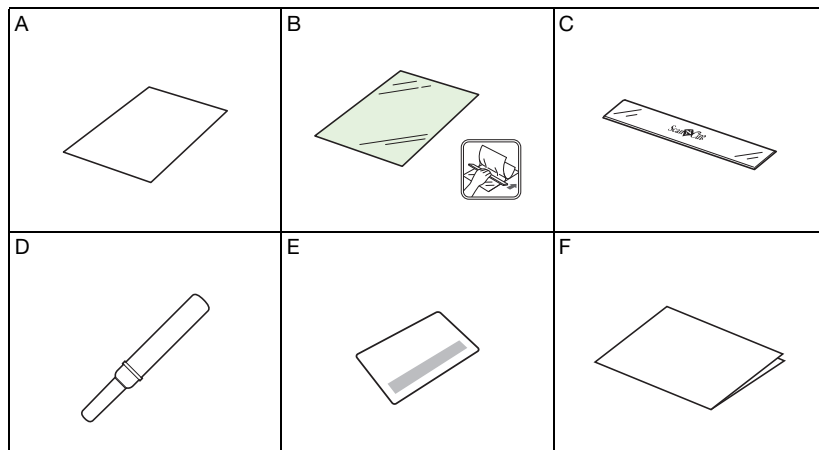
- 用拆線刀撕下貼紙時，不要將手或手指放入裁切通道內，否則如果拆線刀滑落導致人體受傷。
- 請勿將拆線刀用於原本用途外的任何其他用途。

## 注意事項

- 視可列印貼紙貼到不同材料上而定，可能無法完全撕乾淨。
- 請勿在室外使用。
- 有關使用裁切機的詳細指示，請參考裁切機隨附的使用說明書。
- 請勿摺疊或彎折可列印貼紙或保護紙。
- 請勿將本產品存放在暴露於直射陽光下、高溫或高濕的地方。
- 如果貼紙暴露於直射陽光下，墨水顏色可能會變淡或者所貼材料發黃。
- 貼上保護紙可增加防水特性；但是如果貼紙長時間浸泡在水中，就會從貼紙側面進水，導致墨水褪去或貼紙脫落。
- 由於列印的墨水可能會轉印，所以請勿讓可列印貼紙直接接觸食物等。
- 請勿在溫度極低或極高的環境下使用。
- 本文檔的內容如有更改，恕不另行通知。
- 本說明書所顯示畫面僅供參考，可能與實際顯示畫面略有不同。

## 配件

購買此套件後，請檢查配件。



名稱	
A	可列印貼紙 *1 A4 8.3" × 11.7" (210 mm × 297 mm)
B	保護紙 *1 A4 8.3" × 11.7" (210 mm × 297 mm)
C	刮刀
D	拆線刀 *2
E	CanvasWorkspace 可列印貼紙功能專用啟動卡片
F	插頁

\*1 此配件為耗材。全部用完後，請購買 CAPSS1（包括可列印貼紙、保護紙）。如需購買選購件，請洽詢您購買此套件的經銷商。

\*2 此配件用於將貼紙從背襯上分離或提起，而不是用於裁切。

## 在 CanvasWorkspace 上啟動可列印貼紙功能

使用 CanvasWorkspace 準備適用於可列印貼紙的列印圖像。CanvasWorkspace 提供大量的模板圖像選擇，可供立即列印。

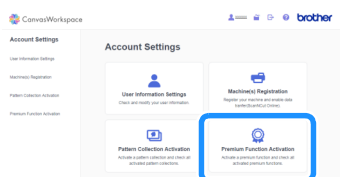
### 1 從電腦登入 CanvasWorkspace。 (<http://CanvasWorkspace.Brother.com>)

- 初次登入用戶應登記免費帳戶。

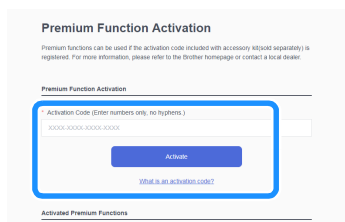
### 2 按一下網頁右上角的 。



### 3 按一下 <Premium Function Activation (進階功能啟用)>。

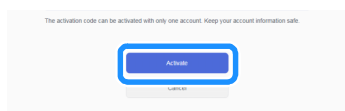


### 4 輸入隨附啟動碼卡片上的啟動碼，然後按一下 <Activate (啟動)>。




- 刮開卡片上的銀色塗層，即顯示啟動碼。
- 啟動碼中的大寫字母「O」和「I」不使用。
- 一個啟動碼只對應一個 CanvasWorkspace 登入 ID。同一個啟動碼無法再次使用。

### 5 檢查啟動確認畫面的內容，確認該內容沒有問題，然後按一下 <Activate (啟動)>。



- ▶ 按一下 <OK (確定)>，啟動完成。

## 使用可列印貼紙功能

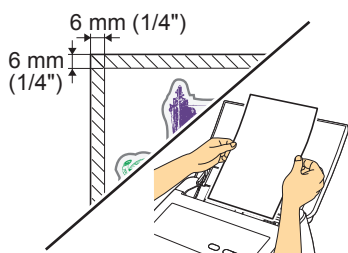
啟動可列印貼紙功能後，按一下畫面右上角的 ，選擇可列印貼紙功能說明，瞭解關於使用可列印貼紙功能的詳細資訊。從 CanvasWorkspace 下載模板圖像（PDF 檔案），列印貼紙後，根據下方指示使用裁切機的「Direct Cut（直接裁切）」模式進行裁切。

### 1 從 CanvasWorkspace 下載可列印貼紙資料。



### 2 使用噴墨印表機在可列印貼紙上列印。

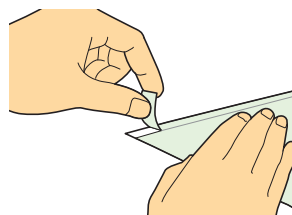
- 在可列印貼紙上列印時，側面應保留至少 6 mm (1/4") 的空白邊。
- 白色面為列印面。
- 列印後，放置晾乾。
- 用 A4 紙列印（8.3 × 11.7" 或 210 × 297 mm）。
- 建議的印表機設定如下所述。這是 Brother 公司的印表機，例如：
  - 媒體類型：噴墨專用紙
  - 列印品質：相片
  - 色彩模式：逼真



#### 註釋

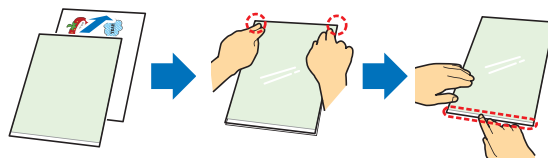
- 由於印表機驅動程式設定因印表機製造商和機型指定的列印模式和紙張而異，所以請參考印表機隨附的說明書。
- 請勿使用與標籤紙不相容的印表機機型。
- 一次將一張可列印貼紙從手送紙盤或由後方放入印表機。
- 如果在貼上護貝紙之前可列印貼紙受潮，則墨水可能會褪去。

### 3 從護貝紙撕下背襯的多餘部份。

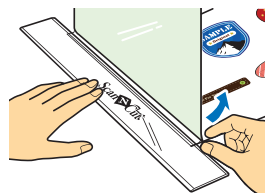


### 4 將護貝紙與可列印貼紙對齊。

- 將護貝紙的已撕下邊朝前，從內角對齊，然後逐漸將護貝紙放在可列印貼紙上。最後粘貼撕掉背襯的部分，確保灰塵不會進入。

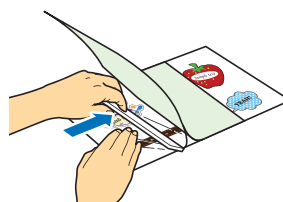


### 5 用刮刀壓住粘貼邊緣，撕下一小部分的背襯。



### 6 將刮刀朝您的反方向推，小心粘貼護貝紙，確保沒有產生氣泡。

- 用布料包住刮刀可防止刮刀刮傷保護紙。



#### 註釋

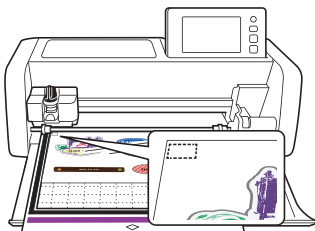
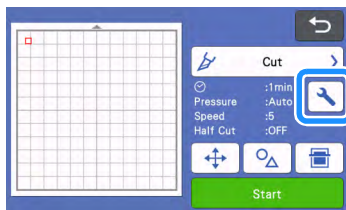
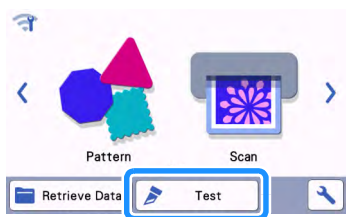
- 如果護貝紙超出了可列印貼紙，可能會粘在裁切襯墊上並損壞。

**7** 背襯面朝下，將護貝貼紙貼到標準粘度背膠襯墊上。



**8** 選擇測試花樣（請參考裁切機的使用說明書），排列裁切花樣，以免列印影像，然後裁下測試花樣。

- 在設定畫面將「Half Cut（半切）」設定為開啟。當在裁切處周圍按壓造成裁切部分捲曲而且可看到黃色背襯時，將指定適當的設定。此功能僅在裝有自動刀片固定座時才適用。

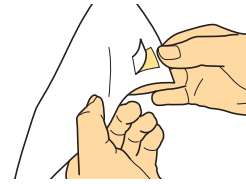


**註釋**

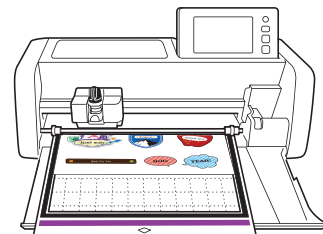
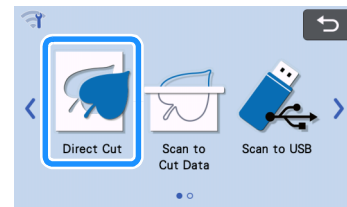
- 裁切貼紙花樣前，請務必執行測試裁切。

**9** 撕下護貝貼紙，並確認其背襯沒有被裁切。

- 如果貼紙的背襯被裁切，請調整「Cut Pressure(Half Cut)（裁切壓力（半切）」使其降低，避免切到背襯。

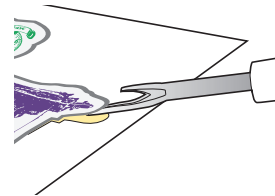


**10** 使用「Direct Cut（直接裁切）」模式裁切影像的外廓（請參考裁切機的使用說明書）。



**11** 從貼紙上撕下裁下的貼紙。

- 如果將拆線刀插入貼紙與背襯之間，即可很容易地撕下護貝貼紙。



**12** 在所需位置貼上貼紙。



**註釋**

- 視環境而定，貼紙可能會脫落。如果將貼紙貼到表面粗糙、凹凸不平、潮濕或有油污（包括蠟或硅）的材料上，貼紙也可能會脫落。粘貼貼紙前，請確保表面乾燥無油，以獲得最佳效果。