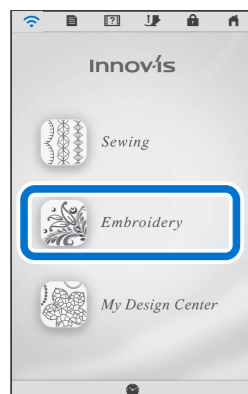
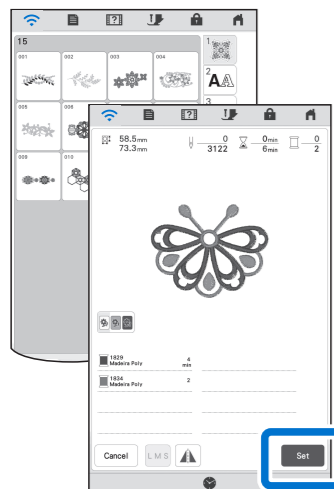
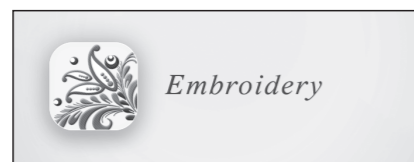


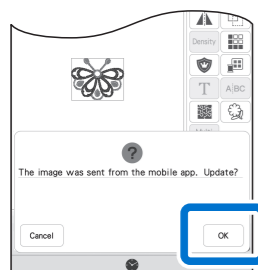
1. Instale o bastidor na máquina.
Установите пяльцы на машине.



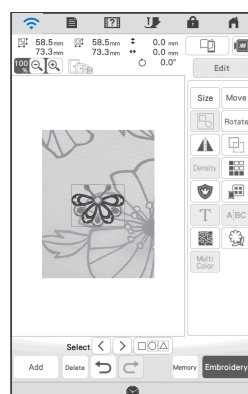
2. Pressione **Bordados** na tela inicial.
На главном экране нажмите **Вышивание**.



3. Selecione o padrão e pressione **Definir**.
Выберите дизайн и нажмите **Установить**.



4. A mensagem "**Atualizar?**" aparecerá. Pressione **OK**.
Появляется сообщение "**Обновить?**" Нажмите **OK**.



A importação da foto do tecido do app foi concluída.
На этом импорт фотографии материала из приложения завершен.

Portuguese-BR
Russian



XH4730-001

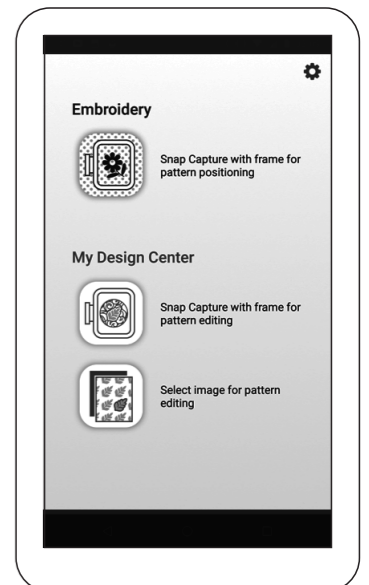
Folha de ajuda do app My Design Snap — MODO FÁCIL Памятка для приложения "My Design Snap" — УПРОЩЕННЫЙ РЕЖИМ

Com o app **My Design Snap**, é possível posicionar fácil ou automaticamente seus desenhos de bordado no tecido, capturando a imagem do tecido preso e a enviando para sua máquina.

С помощью приложения "**My Design Snap**" можно легко вручную или автоматически размещать дизайны для вышивания на материале. Для этого нужно сфотографировать материал в пяльцах и отправить изображение на машину.

Acesse o seguinte URL para obter mais recursos e detalhes.
<http://s.brother/cneka/>

Подробное описание и инструкции можно найти на сайте:
<http://s.brother/cneka/>



Antes de começar / Перед началом работы

1. Baixe o app **Brother My Design Snap** da loja de aplicativos e instale-o no seu dispositivo inteligente.
Загрузите приложение **Brother My Design Snap** из магазина и установите его на своем мобильном устройстве.



My Design Snap



Android™*
Для Android™*

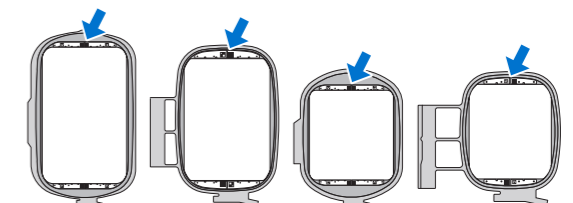


iOS
Для iOS

2. Conecte seu dispositivo a uma LAN sem fio do seu local.
Подключите мобильное устройство к беспроводной сети.

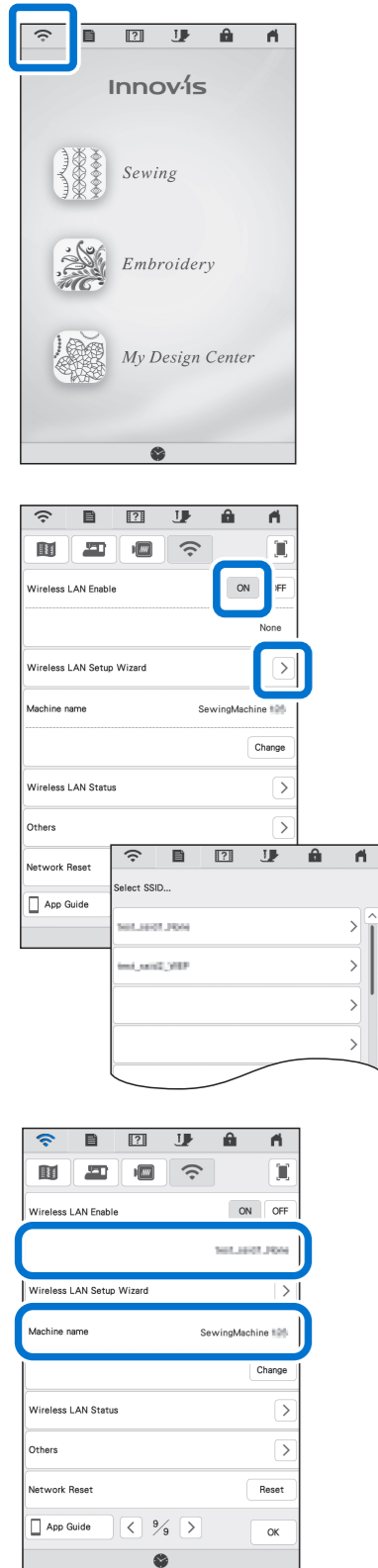


3. Selecione um bastidor de bordar projetado especificamente.
Выберите специальные пяльцы.



1

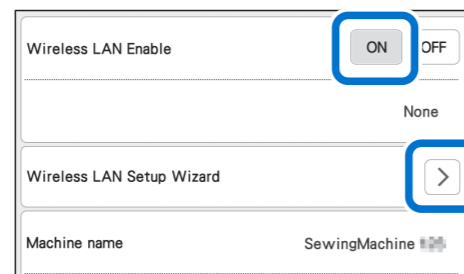
Como conectar a máquina à LAN sem fio. Подключите машину к беспроводной сети.



1. Pressione a tecla **LAN sem fio** no topo da tela inicial.
Нажмите кнопку **Беспроводная сеть** в верхней части главного экрана.



2. Defina **Ativar LAN sem fio** para **ON** (ativado).
Для параметра **Включение беспроводной сети** выберите значение **ON**.
3. Pressione **Assis.Configur da LAN sem fio**.
Нажмите **Мастер установки беспроводной сети**.

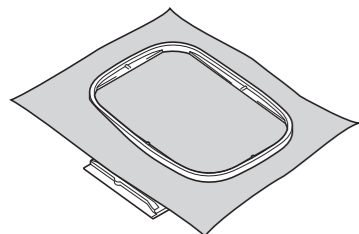


4. Selecione o SSID.
Conecte-se à mesma rede de seu dispositivo.
Выберите имя сети (SSID).
Подключайте машину к той же сети, к которой подключено мобильное устройство.

O nome da rede será exibido.
Отобразится имя сети.

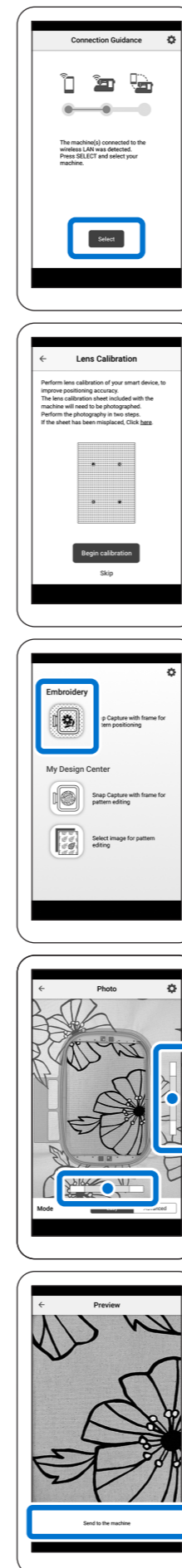
5. Anote o nome da sua máquina exibido em **Nome da máquina**.
Selecione OK para retornar à página inicial e deixe a máquina ligada.
Запишите имя машины, которое указано в поле **Имя машины**.
Нажмите "OK" для возврата к главному экрану. Не выключайте машину.

6. Coloque o tecido no bastidor de bordar.
Закрепите материал в пальцах.



2

Como capturar a imagem do tecido com o dispositivo inteligente Сфотографируйте материал на мобильное устройство.



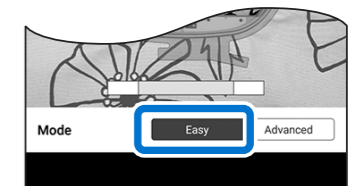
1. Abra o app instalado: **My Design Snap**
Запустите установленное приложение: **My Design Snap**
2. Quando a tela Orientações de conexão aparecer, selecione a máquina confirmada no passo 1-5.
Когда откроется экран "Инструкции по подключению", выберите имя машины, записанное в пункте 1-5.

3. Siga as instruções na tela para calibrar as lentes.
Выполните калибровку объектива камеры, следуя экранным инструкциям.

4. Toque no ícone que se encontra no topo da tela inicial.
Коснитесь самого верхнего значка на главном экране.

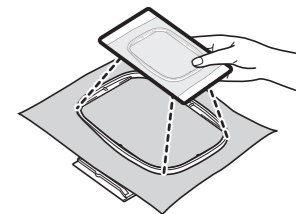


5. Será exibida a tela para capturar a imagem.
Verifique se o **Modo fácil** está ativado.
Откроется экран для создания фотоснимка.
Убедитесь, что **Упрощенный режим** включен.



6. Mantenha o dispositivo paralelo ao bastidor de bordar, de modo que os dois pontos fiquem centralizados nos retângulos.
Держите мобильное устройство параллельно пальцам, чтобы две точки находились по центру прямоугольников.

A tela do dispositivo exibirá 3, 2, 1, pronto. A foto será tirada automaticamente.
На экране устройства отобразится 3, 2, 1, "чек" (проверка), затем фотография делается автоматически.



7. Toque em **Enviar para a máquina**.
Нажмите **Отправить на машину**.