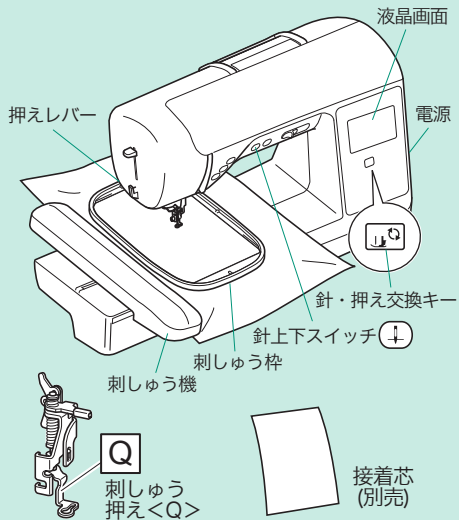


刺しゅうの準備

操作する箇所の名称は下図で確認してください。



かんたん操作ガイド

EML04シリーズ

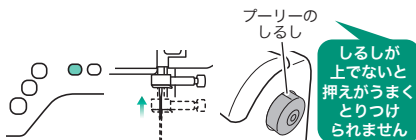
最初に取扱説明書の「安全にお使いいただくために」を必ずお読みください。詳しい手順については、取扱説明書を参照してください。

このガイドは、すぐに見られるように保管してください。



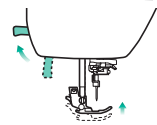
XH4285-001

1. 電源を「入」にし、 (針上下スイッチ) を1回または2回押し、針を上げる

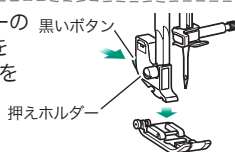


2. (針・押え交換キー) を押し、キーとスイッチをロックする

3. 押えレバーを上げる

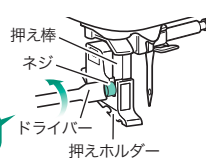


4. 押えホルダーの黒いボタンを押して、押えを外す

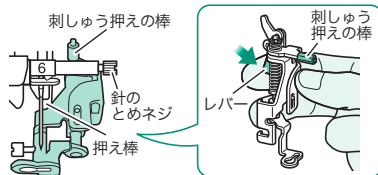


5. 押えホルダーのネジをゆるめて、押えホルダーを外す

指が針に当たらないよう注意してください

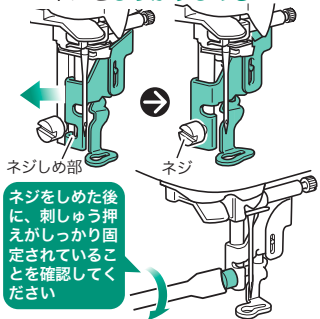


6. 右手の人差し指で刺しゅう押え<Q>のレバーを押しながら、刺しゅう押えの棒を針のとめネジの上にかける



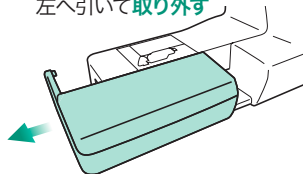
brother

7. 刺しゅう押えのネジしめ部をネジと押え棒の間に入れて、ネジをしっかりとめる



8. (針・押え交換キー) を押し、キーとスイッチのロックを解除する

9. 電源を「切」にし、補助テーブルを左へ引いて取り外す



10. 刺しゅう機差し込み口のふたのつまみに指をかけて、ふたを開く



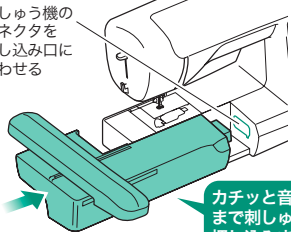
刺しゅうの準備

裏面へつづく

つぎ 刺しゅうの準備

11. 刺しゅう機を差し込む

刺しゅう機のコネクタを差し込み口に合わせる



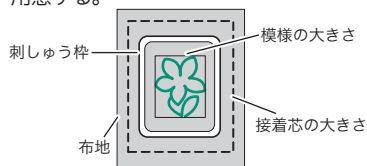
カチッと音がするまで刺しゅう機を押し込みます

12. 刺しゅう用の下糸をセットする(かんたん操作ガイド「下糸の準備」参照)

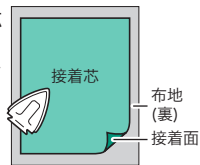
13. 電源を「入」にして、液晶画面のOKを押す



14. 模様の大きさにあった刺しゅう枠を選び、刺しゅう枠より大きめの接着芯を用意する。



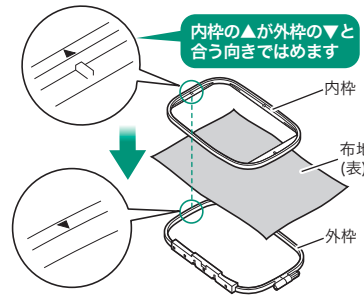
15. 布地の裏に接着芯の接着面をあて、スチームアイロンをかけて貼る



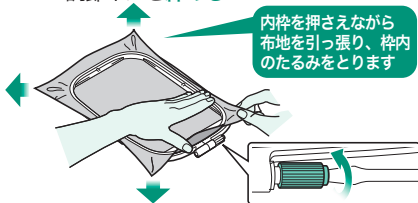
16. 刺しゅう枠の調節ネジをゆるめて内枠を外枠から外し、平らなところに置く



17. 接着芯を貼った布地を、表が上になるように外枠の上に置き、内枠を布地の上からはめる

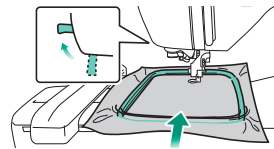


18. 布地の四方を引っ張ってたるみをなくし、調節ネジを締める

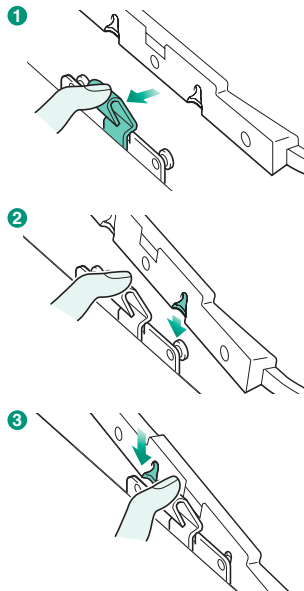


brother

19. 押えレバーを上げ、押えの下に刺しゅう枠を通す



20. 刺しゅう枠の2つの留め金を刺しゅう枠ホルダーのピンに合わせて押し込む



21. 模様を選択、上糸のセット、レイアウトの確認をする(取扱説明書参照)