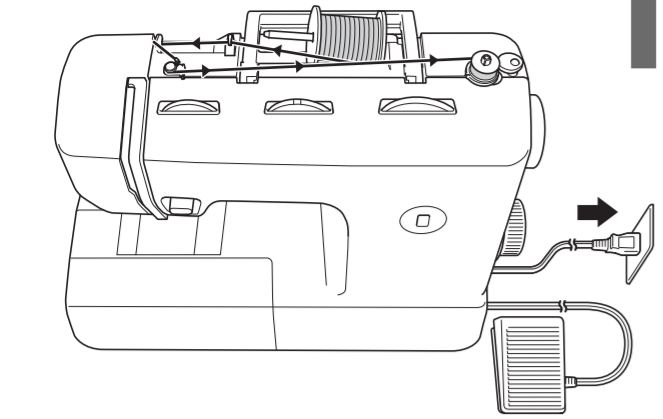


Træing av undertråd

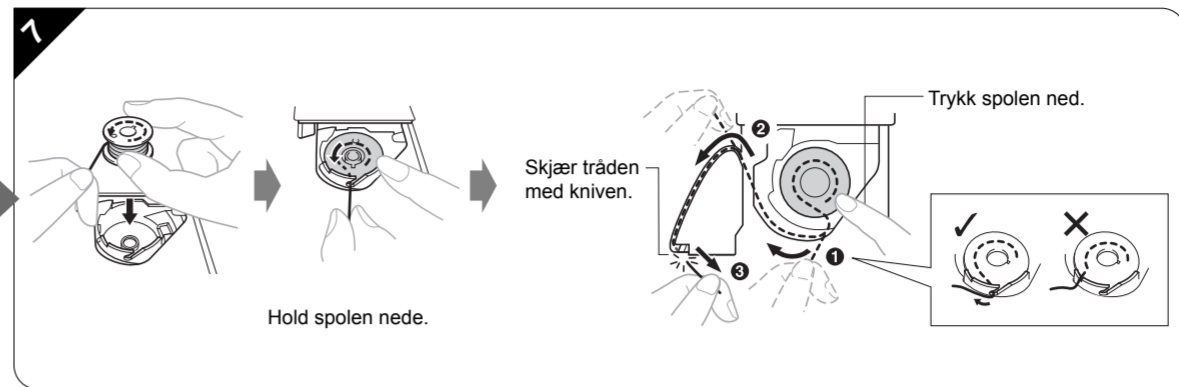
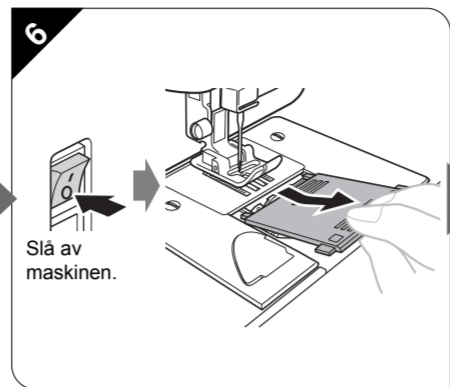
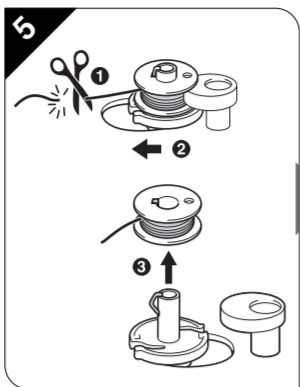
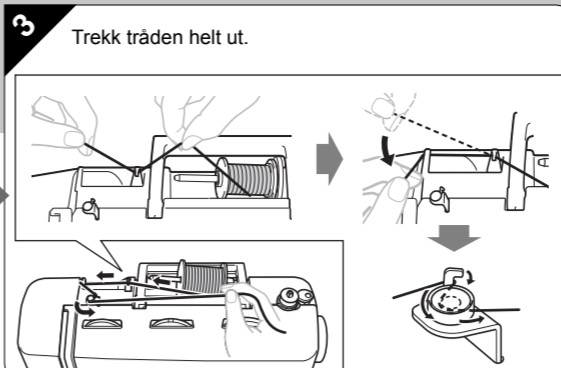
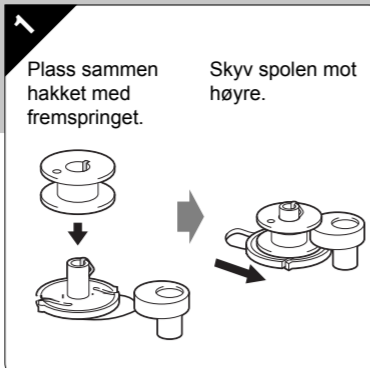


FORSIKTIG
Kontroller at du bruker den riktige spolen.

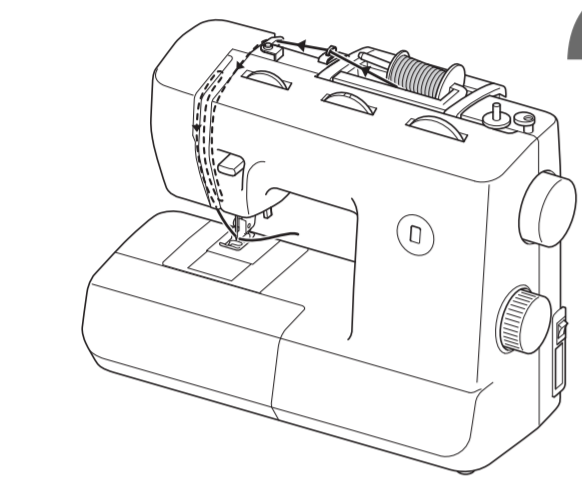
11,5 mm
(7/16 tommer)

Faktilsk størrelse

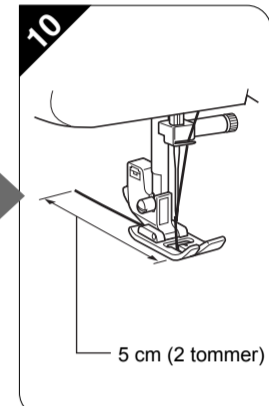
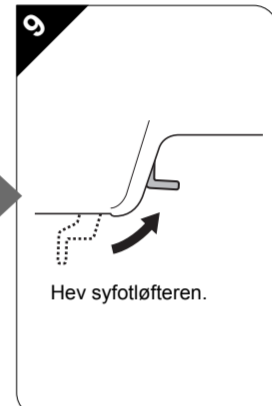
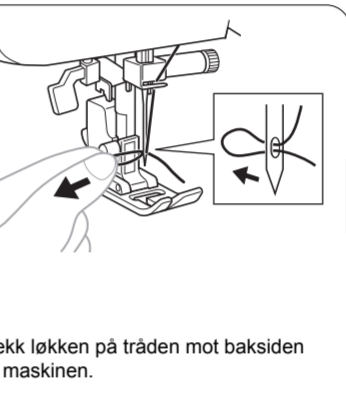
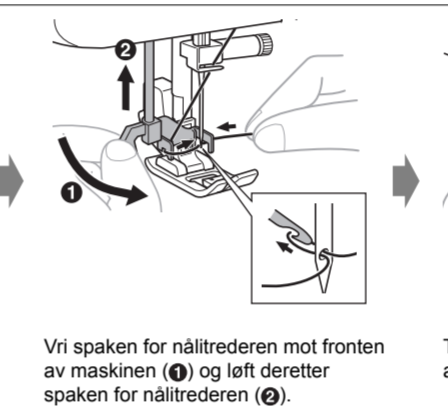
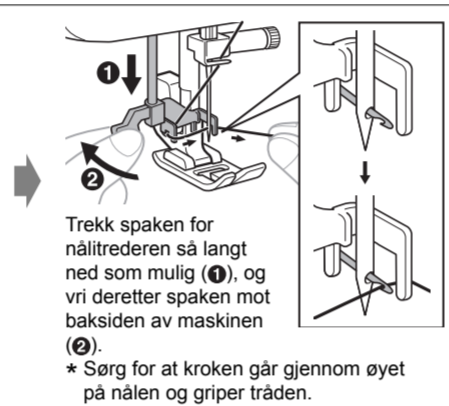
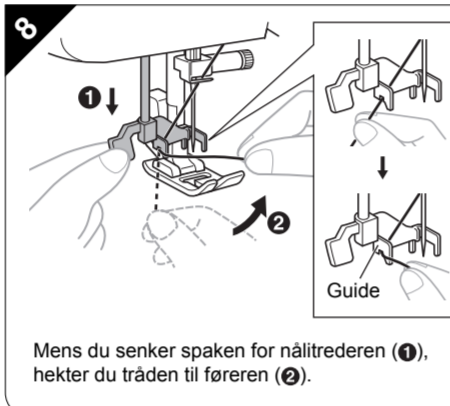
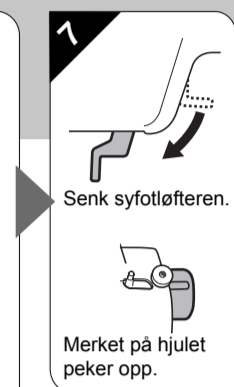
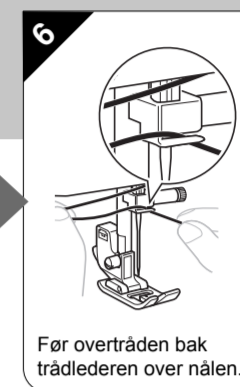
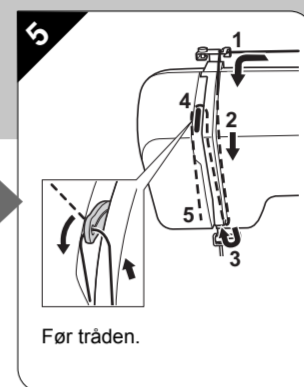
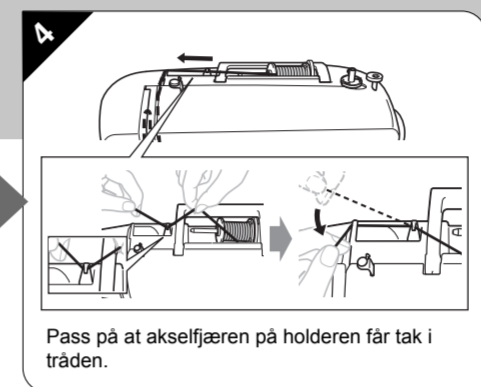
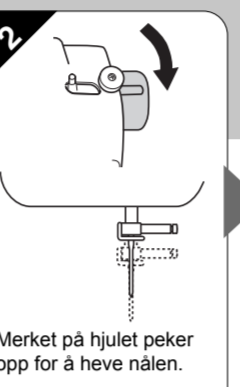
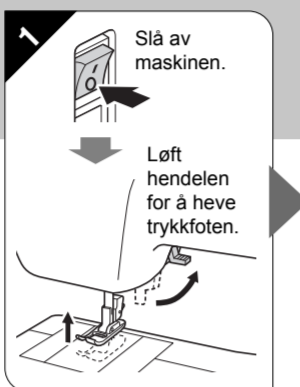
FORSIKTIG
Vikle opp spolen korrekt, ellers kan trådspenningen bli løs og nålen kan brykke.



Træing av overtråd



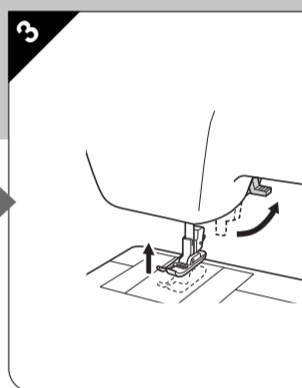
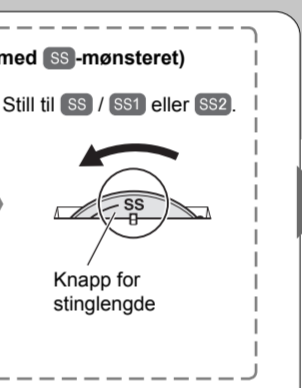
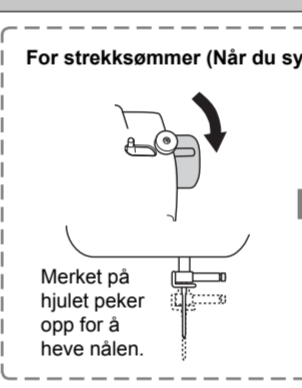
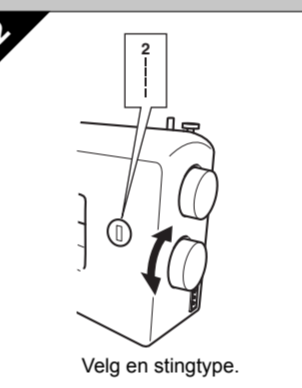
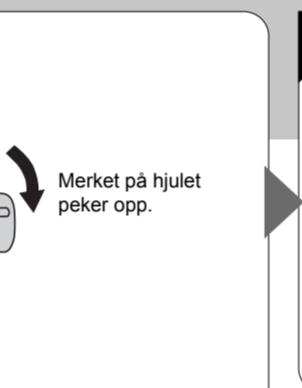
FORSIKTIG
Hvis overtråden er feil trådd, kan dette føre til at tråden vases, og at nålen bøyes eller brykker.



Start syingen - Rettsøm

FORSIKTIG

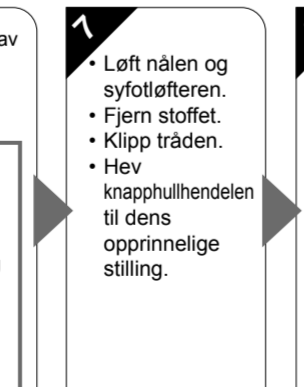
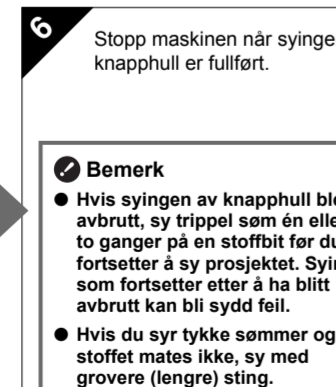
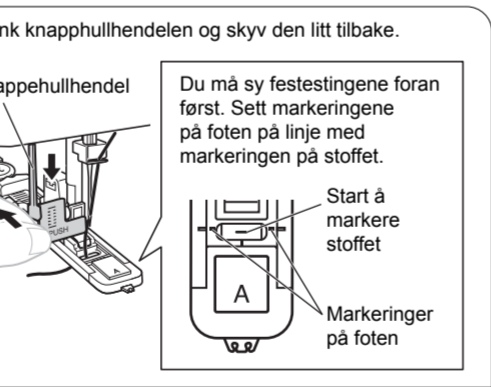
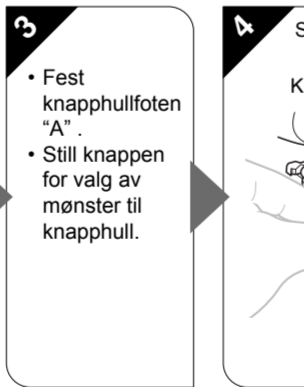
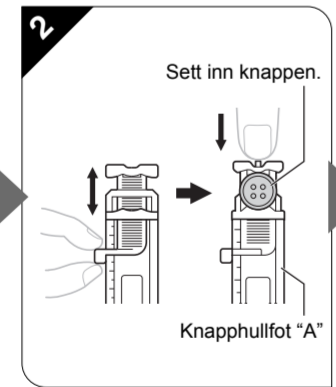
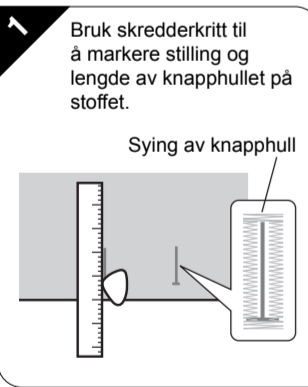
- Vær meget oppmerksom på nålen når maskinen arbeider slik at du unngår å komme til skade. Hold hendene unna bevegelige deler.
- Ikke strekk eller trekk i stoffet når du syr. Hvis du gjør det, kan nålen bli skadet, og du kan komme til skade.
- Bruk aldri bøyd eller brytete nåler. Hvis du gjør det, kan du komme til skade.
- Ikke forsøk å sy over knappenåler eller andre gjenstander. Nålen kan brykke, og du kan komme til skade.
- Bruk alltid korrekt trykkfot. Hvis du bruker feil trykkfot, kan nålen treffe trykkfoten og bøyes eller brykkes, og du kan komme til skade.
- Dreie alltid håndhjul mot deg (mot klokken). Hvis du dreier det den andre veien, kan tråden vase seg og skade nålen eller stoffet, og du kan komme til skade.
- Begynn ikke å sy før du har plassert stoffet under trykkfoten, ellers kan trykkfoten bli skadet.



Sy knapphull

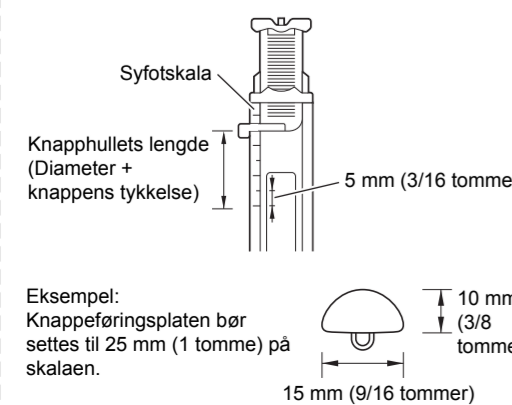
FORSIKTIG
Slå alltid av maskinen før du skifter trykkfot. Ellers kan du komme til å trykke på fotpedalen ved et uheld, slik at maskinen starter. Dette kan føre til personskader.

Lage et knapphull

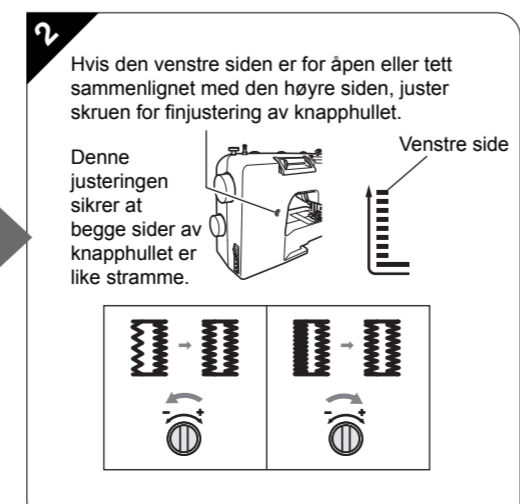
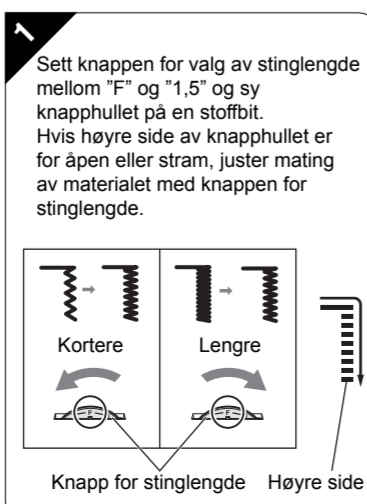


Hvis knappen ikke passer på knappføringsplaten

Legg sammen knappens diameter og tykkelse, og sett deretter knappføringsplaten på beregnet lengde.



Justere knapphull



Vedlikehold

Restriksjoner for smøring

For å hindre skade på denne maskinen skal den ikke smøres av brukeren. Denne maskinen er fremstilt med nødvendig mengde smøring for å sikre riktig funksjon, og den skal ikke smøres av brukeren. Hvis det oppstår problemer, som problemer med å dreie håndhjul eller en uvanlig lyd, slutt straks å bruke maskinen og kontakt ditt autoriserte Brother-servicesenter eller nærmeste autoriserte Brother-servicesenter.

Forholdsregler ved oppbevaring av maskinen

Ikke oppbevar maskinen i noen av omgivelsene som beskrives under, da det kan skade maskinen, for eksempel ved at det dannes rust på grunn av kondens.

- I omgivelser med svært høye temperaturer
- I omgivelser med svært lave temperaturer
- I omgivelser med ekstreme temperaturforandringer
- I omgivelser med høy luftfuktighet eller damp
- Nær åpen ild, varmeapparat eller luftkondisjoneringsanlegg
- Utendørs eller i omgivelser med direkte sollys
- I omgivelser med mye støv eller fett

Bemerk

- Maskinen bør slås på og brukes regelmessig for å forlenge maskinens levetid. Hvis maskinen oppbevares i lang tid uten å bli brukt, kan effektiviteten bli redusert.

Rengjøring

FORSIKTIG
Kontroller at maskinen er slått av før maskinen rengjøres, for å unngå elektrisk støt eller personskade.

