

Quick Reference Guide

Hurtigguide

Snabbstartsguide

Quickguide

Pikaopas

Stručná referenční příručka

Skrócona instrukcja obsługi

Ghid de referință rapidă

brother



Be sure to read this document before using the machine.
We recommend that you keep this document nearby for future reference.

Sørg for å lese dette dokumentet før du bruker maskinen.
Vi anbefaler at du oppbevarer dette dokumentet i nærheten for fremtidig referanse.

Läs det här dokumentet innan du använder maskinen.
Vi rekommenderar att du sparar dokumentet för framtida referens.

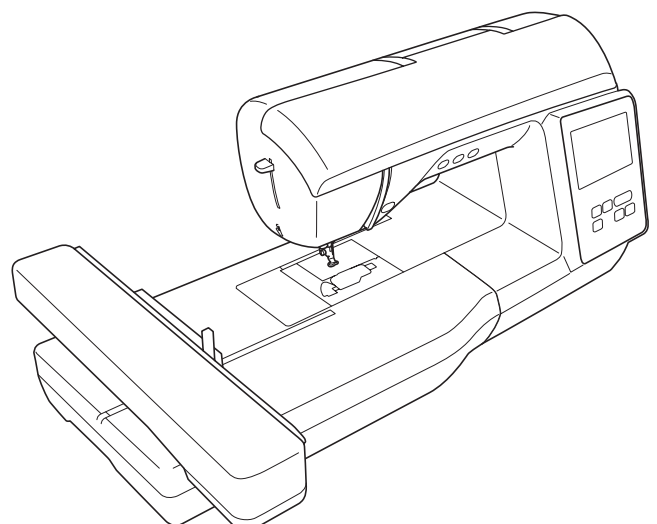
Sørg for at læse dette dokument, inden du bruger maskinen.
Vi anbefaler, at du gemmer dette dokument, så det er ved hånden til fremtidig brug.

Muista lukea tämä dokumentti ennen koneen käyttöä.
Suosittelemme tämän dokumentin säilyttämistä koneen läheisyydessä myöhempiä käyttöä varten.

Před použitím stroje si přečtete tento dokument.
Doporučujeme tento dokument uchovávat v blízkosti stroje, aby byl k dispozici k nahlédnutí.

Przed przystąpieniem do używania maszyny zapoznaj się z niniejszym dokumentem.
Zalecamy zachowanie tego dokumentu na przyszłość i przechowywanie go w dostępnym miejscu.

Citiți acest document înainte de a utiliza mașina.
Vă recomandăm să păstrați acest document la îndemână pentru consultare ulterioară.



Before using your machine for the first time please read the “IMPORTANT SAFETY INSTRUCTIONS” in the Operation Manual.

Refer to the Operation Manual for detailed instructions.

In this guide, English screens are used for basic explanations.

For details on the built-in embroidery patterns, refer to the Embroidery Design Guide.

Før du bruker maskinen første gang må du lese “VIKTIGE SIKKERHETSINSTRUKSJONER” i bruksanvisningen.

Du finner detaljerte instruksjoner i bruksanvisningen.

I denne veiledningen brukes engelske skjermbilder for grunnleggende forklaringer.

Detaljer om innebygde broderimønstre finner du i motivveiledningen for brodering.

Innan du använder maskinen första gången bör du läsa avsnittet “VIKTIGA SÄKERHETSANVISNINGAR” i bruksanvisningen.

Se bruksanvisningen för utförliga instruktioner.

I denna guide används skärmbilder på engelska för grundläggande förklaringar.

För information om inbyggda brodermönster, se Guide till broderimönster.

Læs “VIGTIGE SIKKERHEDSOPLYSNINGER” i brugsanvisningen, før du tager maskinen i brug.

Se brugsanvisningen for at få detaljerede instruktioner.

Der anvendes displaybilleder på engelsk til basale forklaringer i denne vejledning.

Yderligere oplysninger om indbyggede broderimønstre kan fås i broderidesignvejledningen.

Lue käyttöohjeen kohta “TÄRKEITÄ TURVAOHJEITA” ennen kuin käytät konetta ensimmäisen kerran.

Yksityiskohtaisempia ohjeita löytyy koneen käyttöohjeesta.

Tässä oppaassa olevat näytön kuvat ovat englanninkielisen näytön mukaisia.

Lisätietoja koneen sisäänrakennetuista kirjontakuvioista on Brodeerauskuvioiden oppaassa.

Před prvním použitím stroje si prosím přečtete „DŮLEŽITÉ BEZPEČNOSTNÍ POKYNY“ obsažené v uživatelské příručce.

Podrobné pokyny naleznete v uživatelské příručce.

V této příručce jsou za účelem základních vysvětlení použity obrazovky v angličtině.

Podrobné informace o vestavěných vyšívacích vzorech naleznete v příručce k navrhování vyšivek.

Przed rozpoczęciem pracy z maszyną przeczytaj „WAŻNE INSTRUKCJE DOTYCZĄCE BEZPIECZEŃSTWA” w Instrukcji obsługi.

Szczegółowe informacje można znaleźć w instrukcji obsługi.

W niniejszej instrukcji podstawowe elementy są ilustrowane ekranami w języku angielskim.

Szczegółowe informacje na temat wbudowanych wzorów haftów zamieszczono w Przewodniku projektowania haftów.

Înainte de a utiliza mașina pentru prima oară, citiți „INSTRUCȚIUNILE IMPORTANTE DE SIGURANȚĂ” din Manualul de utilizare.

Consultați manualul de utilizare pentru instrucțiuni detaliate.

În acest ghid, sunt utilizate ecrane în limba engleză pentru explicații de bază.

Pentru detalii despre modelele de broderii incluse, consultați Catalogul cu modele de broderii.

Contents

Bobbin Winding and Setting	3
Upper Threading	5
Preparing to Embroider.....	7
Selecting Embroidery Patterns	9

Innhold

Undertrådspoling og -innstilling	3
Treing av overtråd	5
Gjøre seg klar til å brodere	7
Velge broderimønstre	9

Innehåll

Undertrådsspolning och inställning	3
Trå överträden	5
Förbereda brodering	7
Välja broderimönster	9

Indholdsfortegnelse

Opspoling af undertråd og indstilling	3
Trådning af overtråd.....	5
Forberedelse til brodering.....	7
Valg af broderimønstre	9

Sisällysluettelo

Puolaus ja puolan asettaminen	3
Ylälangan langoitus.....	5
Kirjontaan valmistautuminen	7
Kirjontakuvioiden valinta.....	9

Obsah

Navinutí a nasazení spodní cívky.....	3
Zavedení horní niti	5
Příprava k vyšívání	7
Volba vyšívacích vzorů	9

Spis treści

Nawijanie i ustawianie bębenka	3
Nawlekanie górnej nici	5
Przygotowanie do haftowania.....	7
Wybór wzorów haftu.....	9

Cuprins

Înfășurarea și introducerea firului bobinei.....	3
Înfilarea firului superior.....	5
Pregătirea pentru brodere.....	7
Selectarea modelelor de broderie	9



Bobbin Winding and Setting

Undertrådspolning og -innstilling

Undertrådsspölning och inställning

Opspoling af undertråd og indstilling

Puolaus ja puolan asettaminen

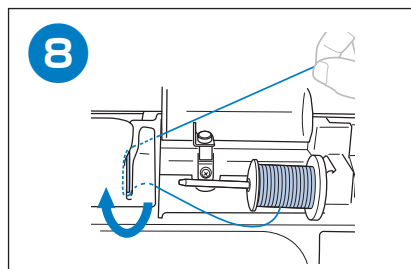
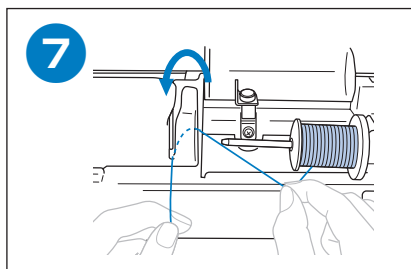
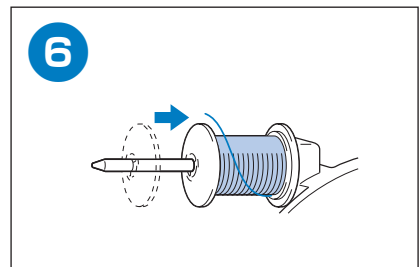
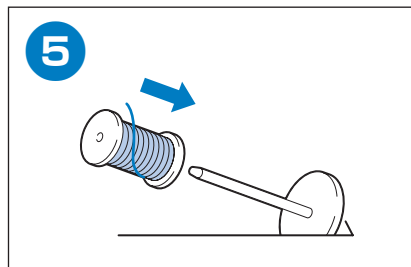
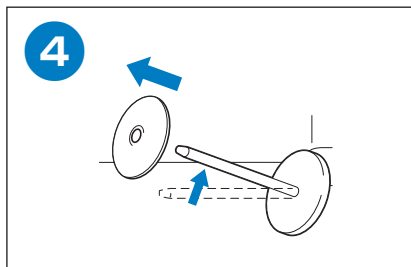
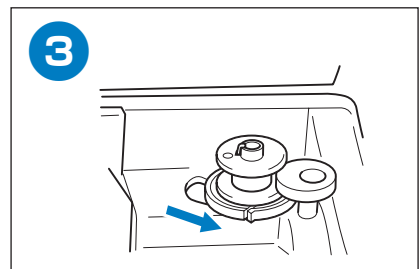
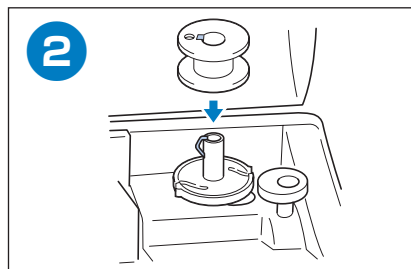
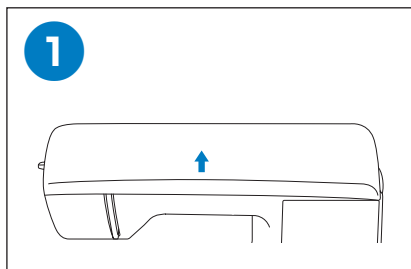
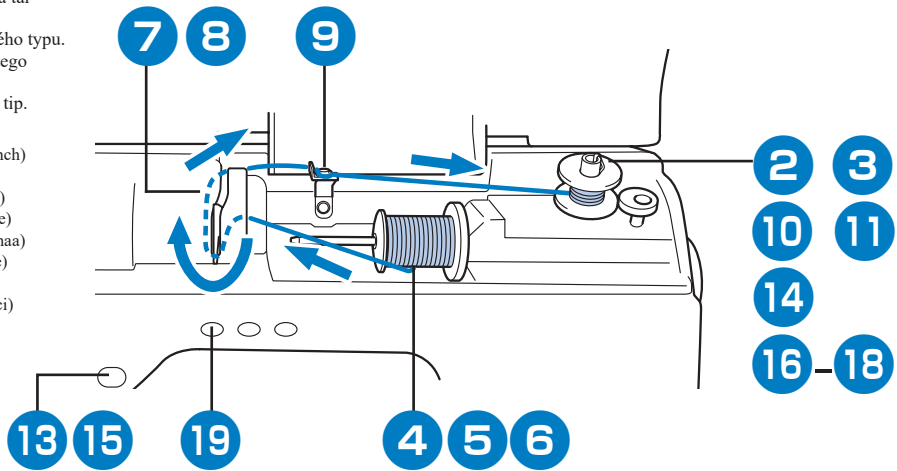
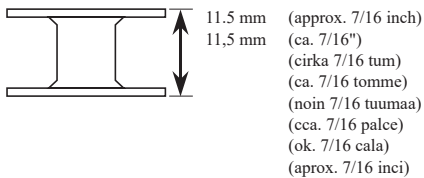
Navinutí a nasazení spodní cívky

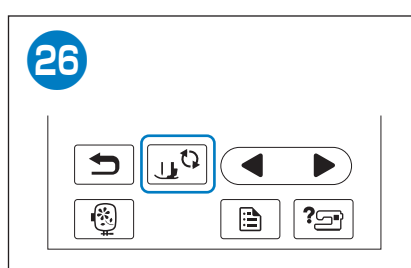
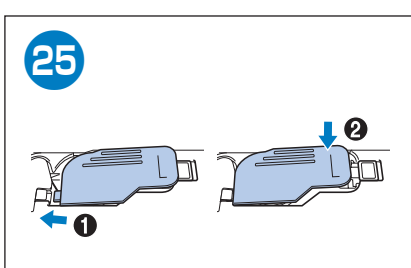
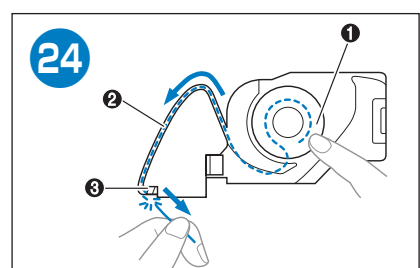
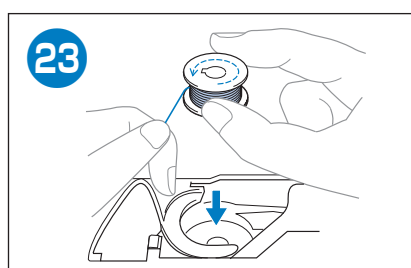
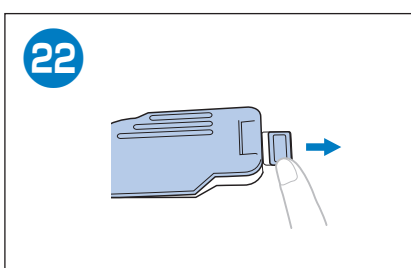
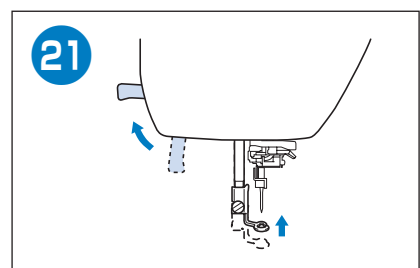
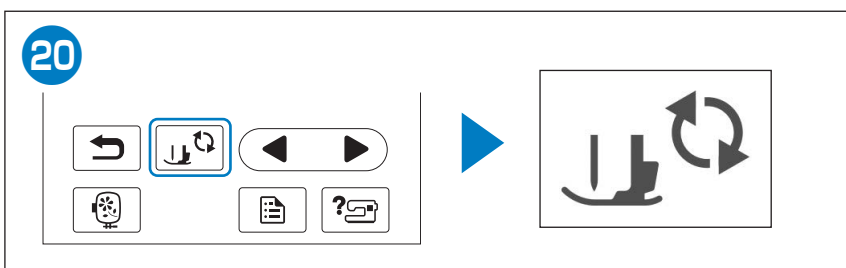
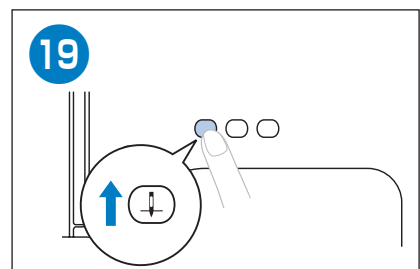
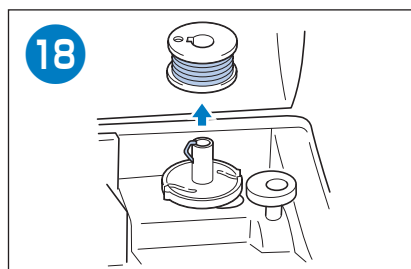
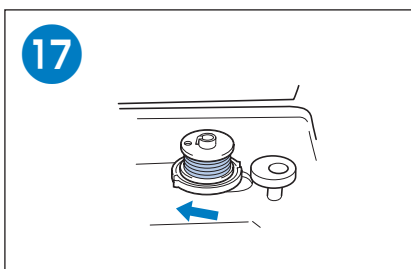
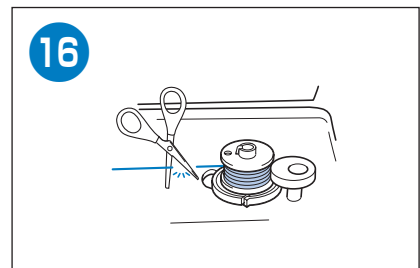
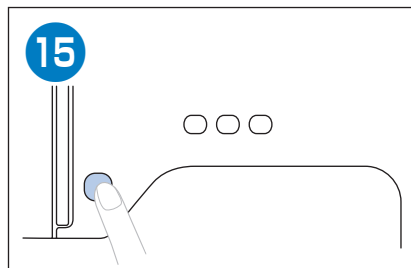
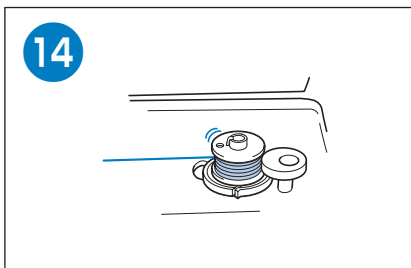
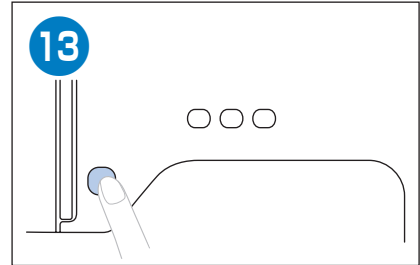
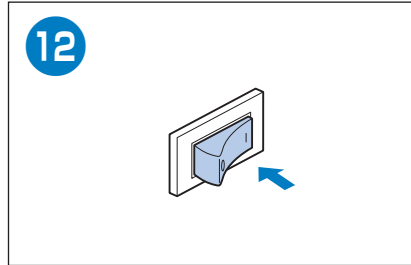
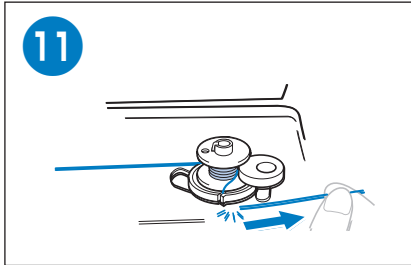
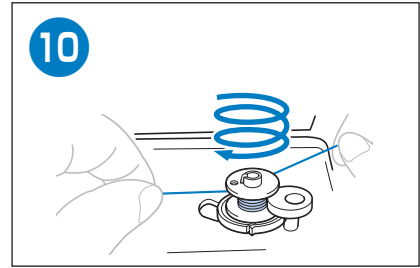
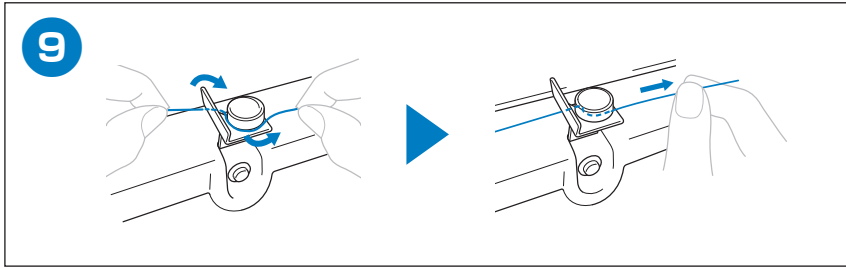
Nawijanie i ustawianie bębenka

Înfășurarea și introducerea firului bobinei

Follow the steps below in numerical order. Refer to the Operation Manual for detailed instructions.
 Følg fremgangsmåten nedenfor i nummerrekkefølge. Du finner detaljerte instruksjer i bruksanvisningen.
 Följ stegen nedan, i nummerordning. Se bruksanvisningen för utförliga instruktioner.
 Følg nedenstående trin i numerisk rækkefølge. Se bruksanvisningen for at få detaljerede instruktioner.
 Noudata alla annettujat vaiheita numerjärjestyksessä. Lisätietoja on käyttöohjeessa.
 Postupujte podle níže uvedených kroků v pořadí podle čísel. Podrobné pokyny naleznete v uživatelské příručce.
 Wykonać poniższe kroki w kolejności oznaczonej numerami. Szczegółowe informacje można znaleźć w instrukcji obsługi.
 Urmați pașii de mai jos, în ordinea indicată. Consultați manualul de utilizare pentru instrucțiuni detaliate.

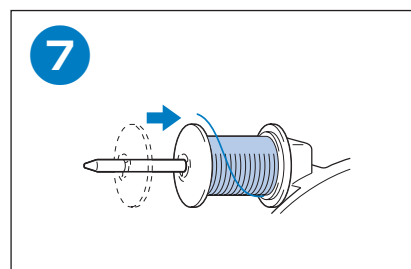
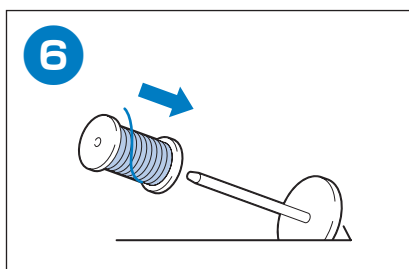
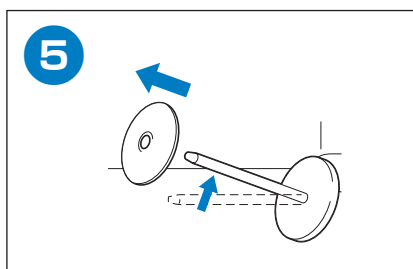
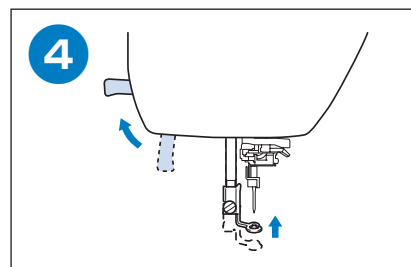
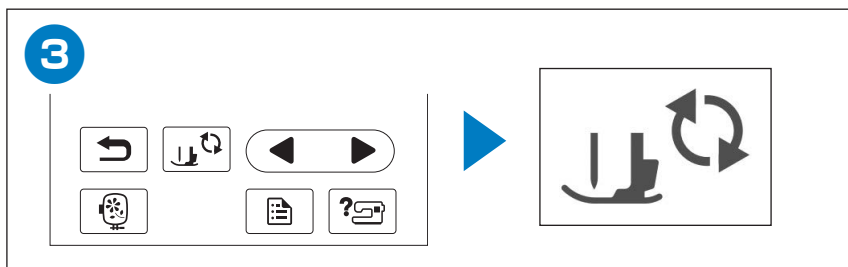
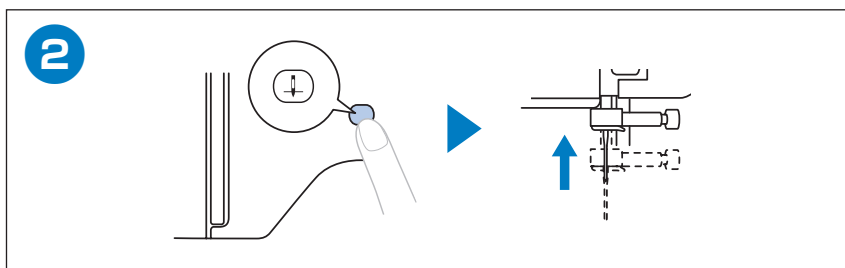
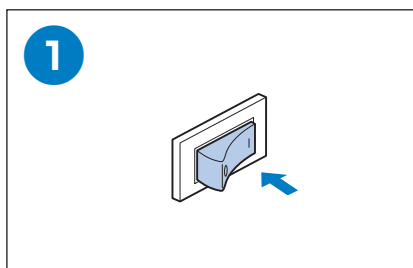
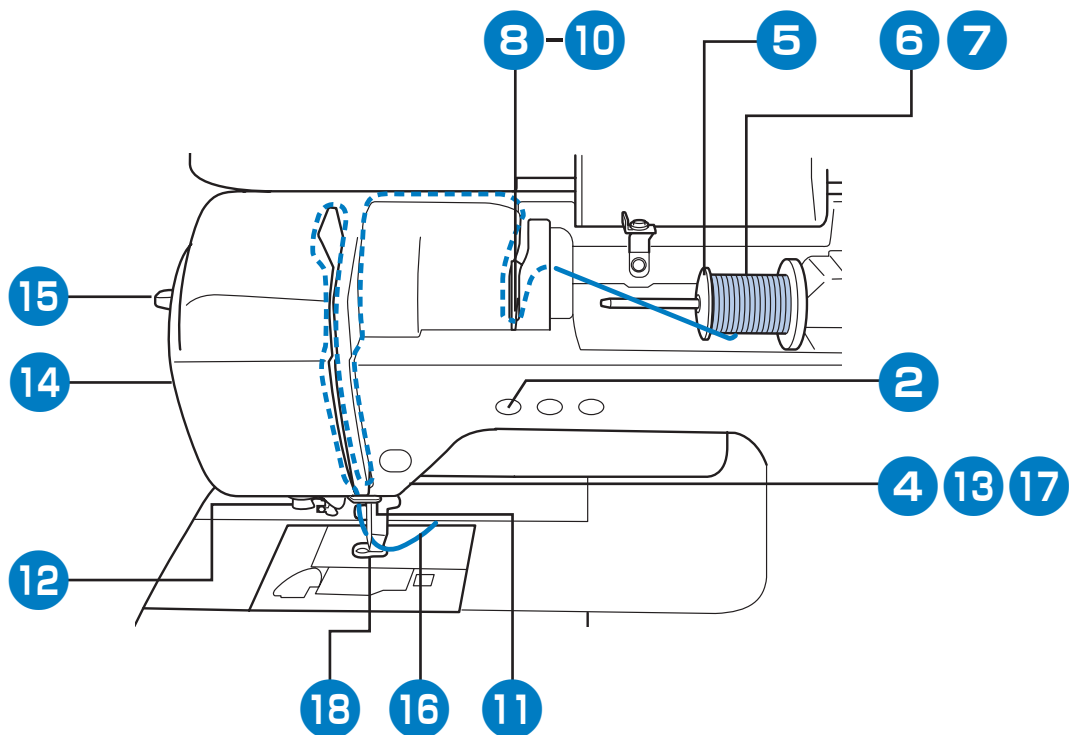
Use only the included bobbin or bobbins of the same type.
 Bruk bare medfølgende spole eller spoler av samme type.
 Använd endast den medföljande spolen eller spolar av samma typ.
 Brug kun den medfølgende spole eller spoler af samme type.
 Käytä vain tämän koneen mukana toimitettuja puolia tai samantyyppisiä puolia.
 Používejte pouze přiloženou cívku nebo cívky stejného typu.
 Używać tylko dołączonego bębenka lub bębenków tego samego typu.
 Utilizați numai bobina inclusă sau bobine de același tip.

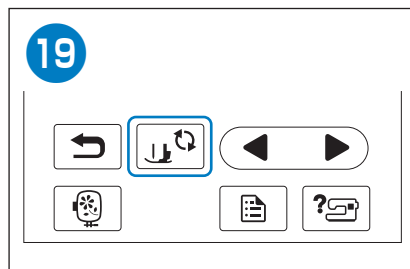
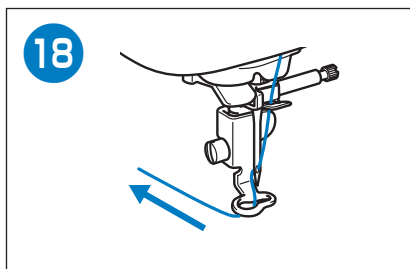
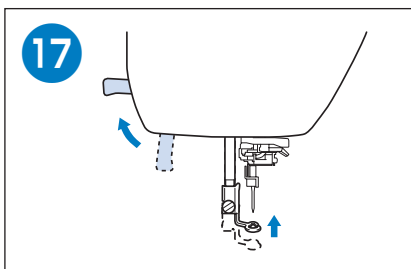
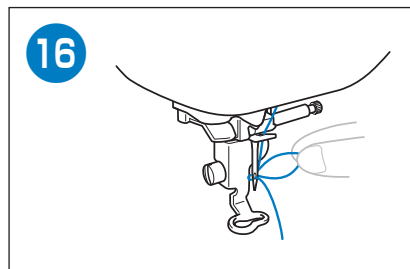
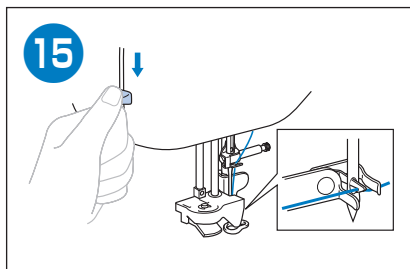
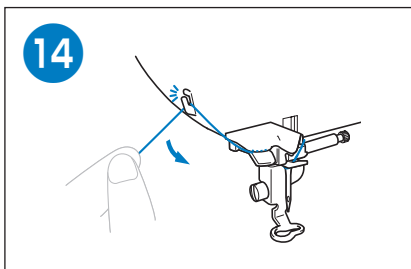
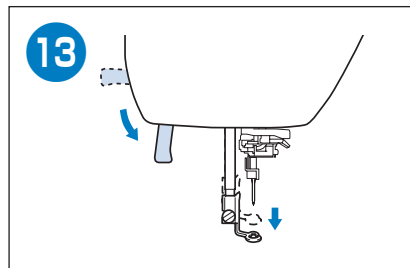
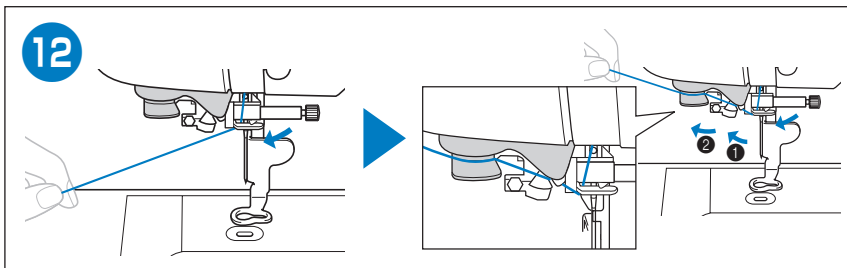
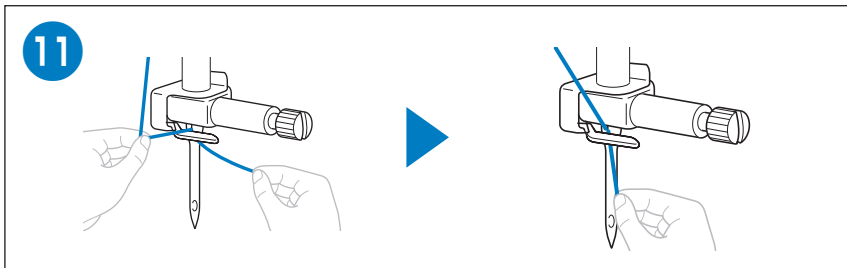
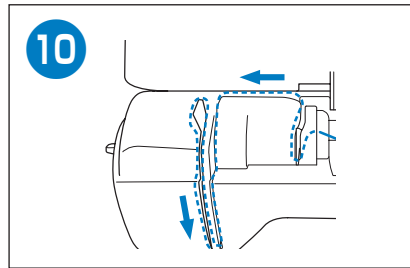
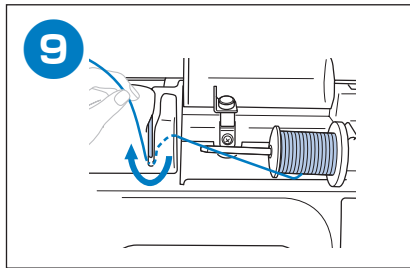
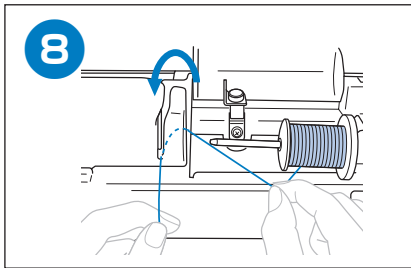






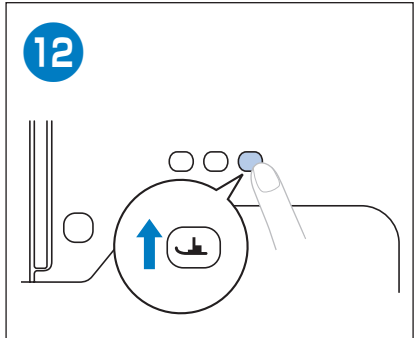
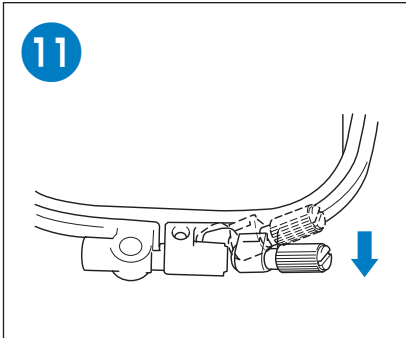
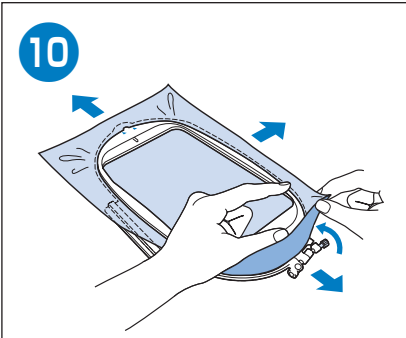
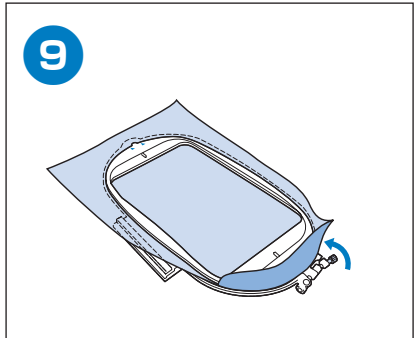
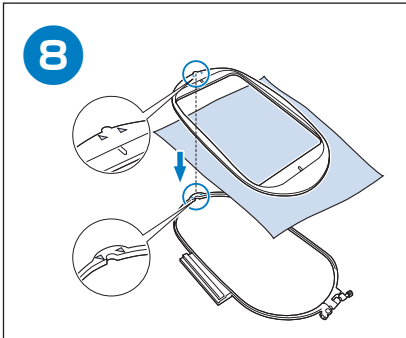
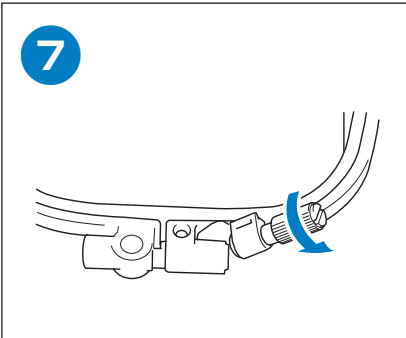
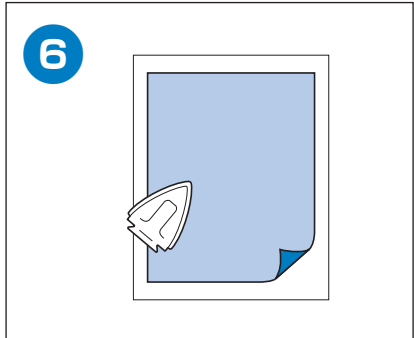
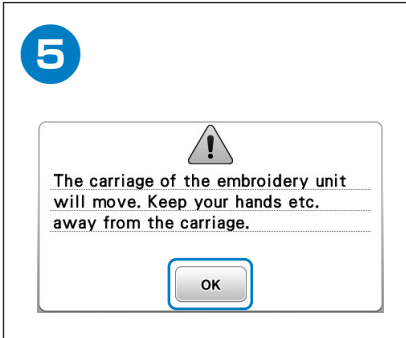
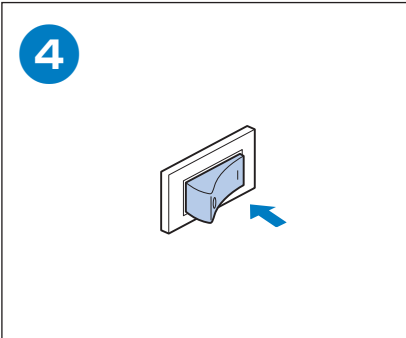
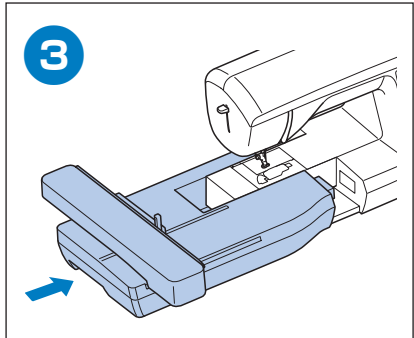
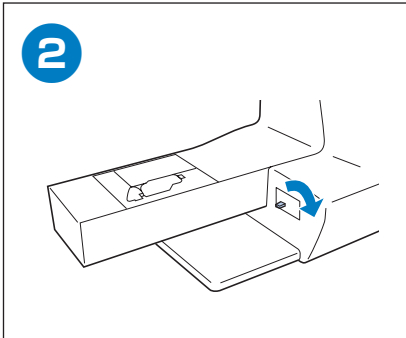
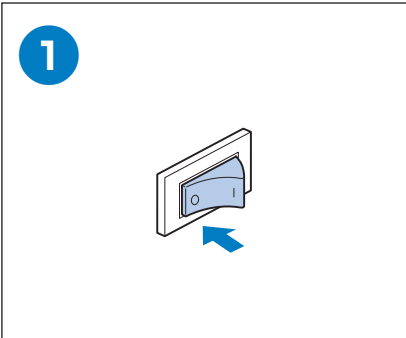
Upper Threading
Treing av övertråd
Trä övertråden
Trådning af overtråd
Ylälangan langoitus
Zavedení horní niti
Nawlekanie górnej nici
Înfilarea firului superior

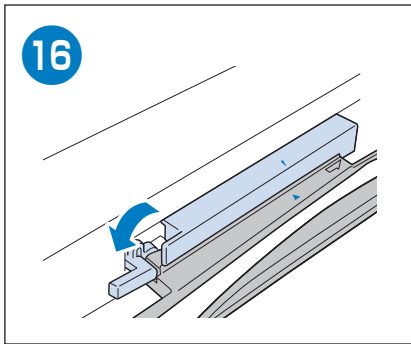
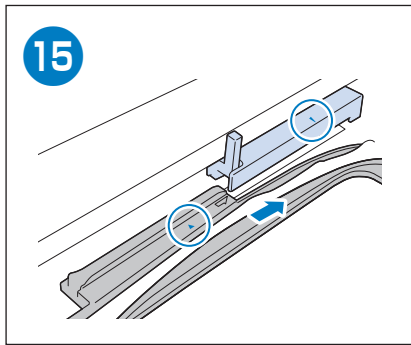
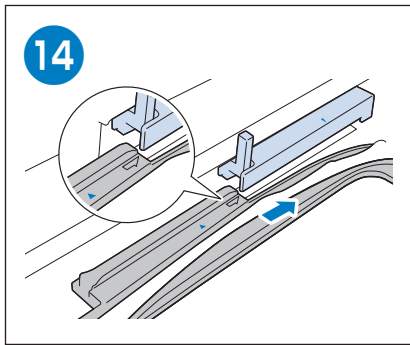
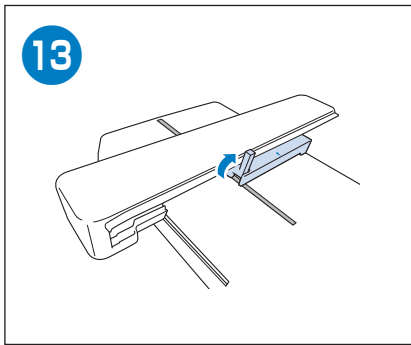






Preparing to Embroider
Gjøre seg klar til å brodere
Förbereda brodering
Forberedelse til brodering
Kirjontaan valmistautuminen
Příprava k vyšívání
Przygotowanie do haftowania
Pregătirea pentru brodare







Selecting Embroidery Patterns

Velge broderimønstre
Välja broderimönster
Valg af broderimønstre
Kirjontakuvioiden valinta
Volba vyšívacích vzorů
Wybór wzorów haftu
Selectarea modelelor de broderie

