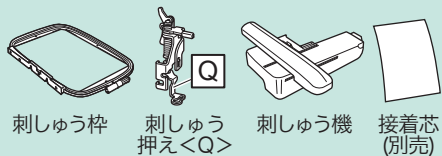
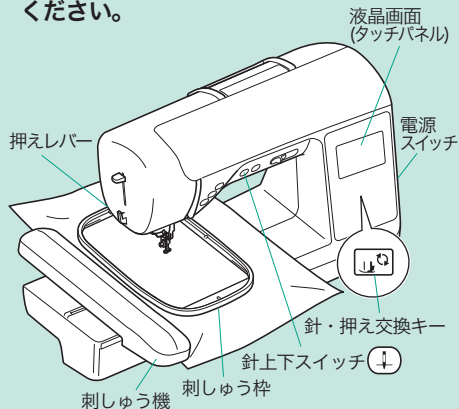


刺しゅうの準備

操作する箇所の名称は下図で確認してください。



かんたん操作ガイド

EML14/15シリーズ

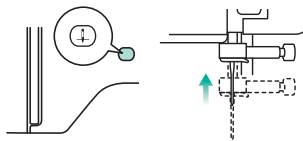
最初に取扱説明書の「安全にお使いいただくために」を必ずお読みください。詳しい手順については、取扱説明書を参照してください。
このガイドは、すぐに見られるように保管してください。



D029M6-101①

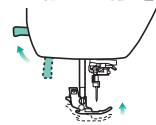
brother

- 電源を「入」にし、 (針上下スイッチ) を1回または2回押して、針を上げる

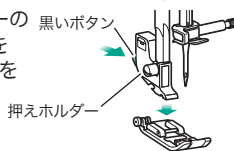


- (針・押え交換キー)を押して、キーとスイッチをロックする

- 押えレバーを上げる

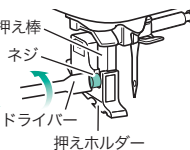


- 押えホルダーの黒いボタンを押して、押えを外す

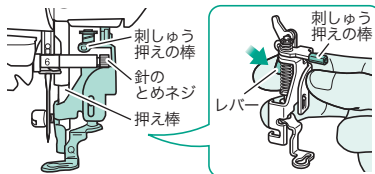


- 押えホルダーのネジをゆるめて、押えホルダーを外す

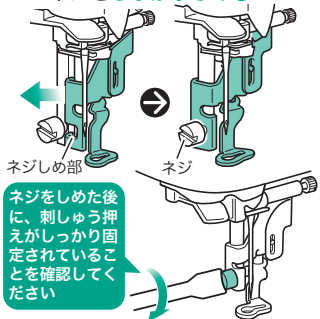
指が針に当たらないよう注意してください



- 右手の人差し指で刺しゅう押え<Q>のレバーを押しながら、刺しゅう押えの棒を針のとめネジの上にかける

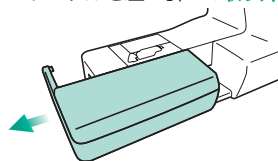


- 刺しゅう押えのネジ締め部をネジと押え棒の間に入れて、ネジをしっかりとめる



- (針・押え交換キー)を押して、キーとスイッチのロックを解除する

- 電源スイッチを「切」にし、補助テーブルを左へ引いて取り出す



- 刺しゅう機差し込み口のふたのつまみに指をかけて、ふたを開く

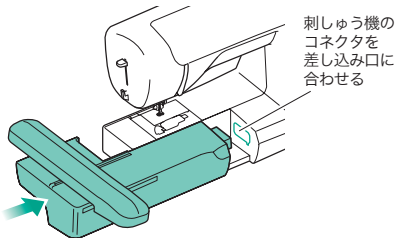


刺しゅうの準備

裏面へつづく

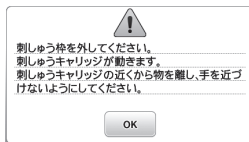
つぎ 刺しゅうの準備

11. 刺しゅう機を差し込む

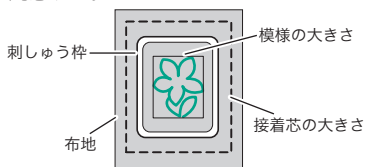


12. 刺しゅう用の下糸をセットする(かんたん操作ガイド「下糸の準備」参照)

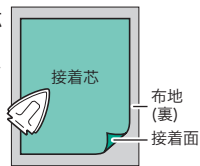
13. 電源スイッチを「入」にして、液晶画面(タッチパネル)の「OK」を押す



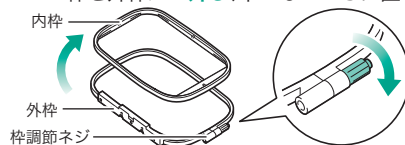
14. 模様の大きさにあった刺しゅう枠を選び、刺しゅう枠より大きめの接着芯を用意する。



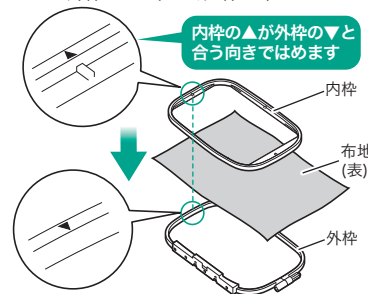
15. 布地の裏に接着芯の接着面をあて、スチームアイロンをかけて貼る



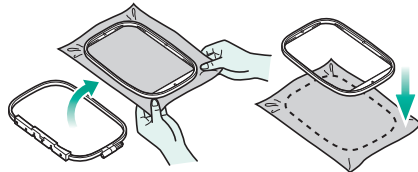
16. 刺しゅう枠の枠調節ネジをゆるめて内枠を外枠から外し、平らなところに置く



17. 接着芯を貼った布地を、表が上になるように外枠の上に置き、内枠を布地の上からはめる



18. 枠調節ネジがゆるまないよう、枠から布地を取り外し、再度内枠を布の上から差し込む

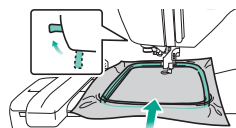


brother

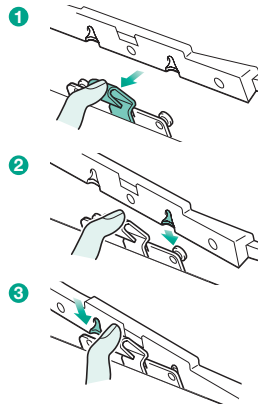
19. 枠調節ネジを軽くしめ、布地の四方を引っ張ってたるみをなくし、枠調節ネジをしめる



20. 押えレバーを上げ、押えの下に刺しゅう枠を通す



21. 刺しゅう枠の2つの留め金を刺しゅう枠ホルダーのピンに合わせて押し込む



22. 模様を選択、上糸のセット、レイアウトの確認をする(取扱説明書参照)