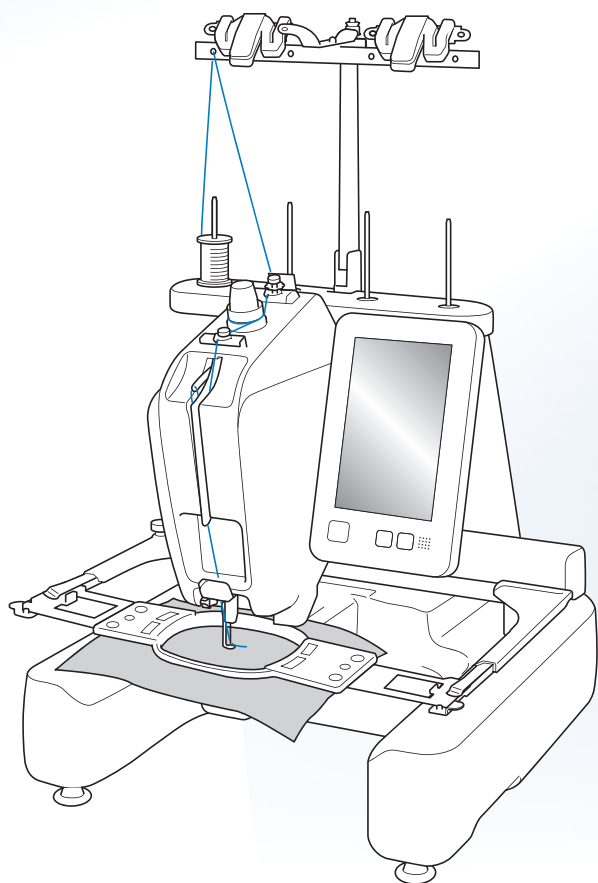


brother

業務用刺しゅうマシン

PRT52シリーズ

操作早見表



ご使用になる前に、必ず取扱説明書をお読みになり正しくお使いください。

この本は、操作早見表としてお使いください。

仕様および外観は品質改良のため、予告なく変更することがあります。ご了承ください。

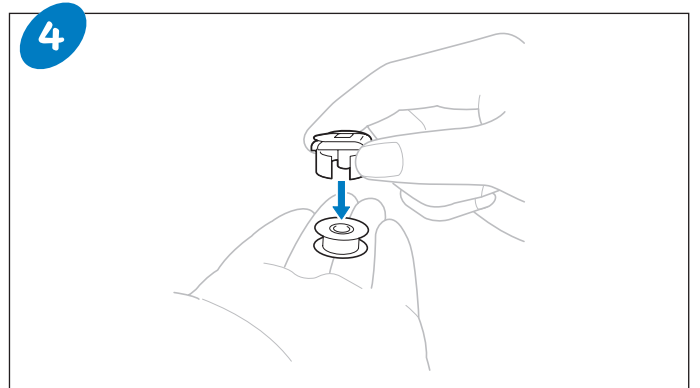
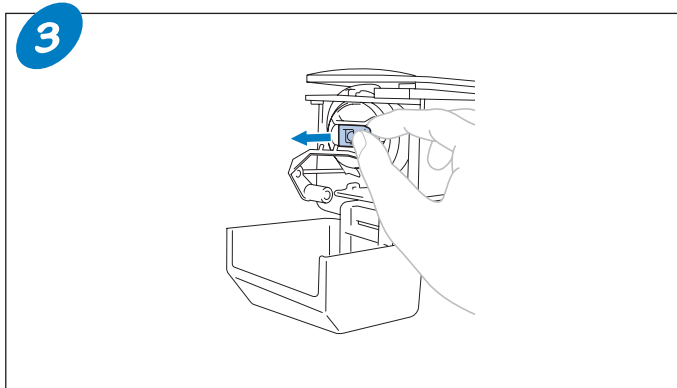
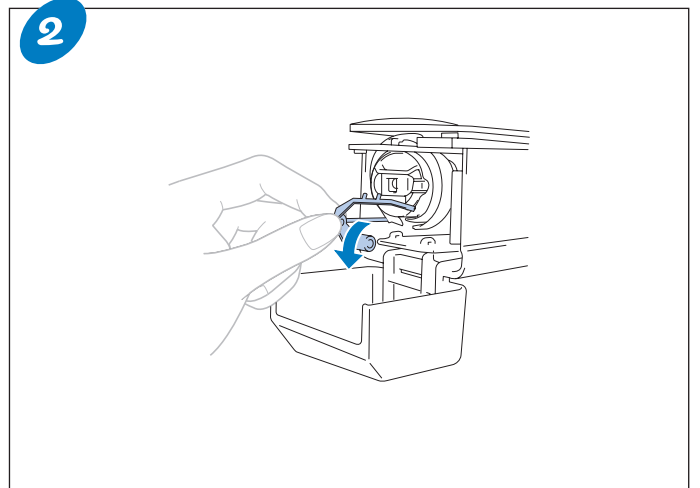
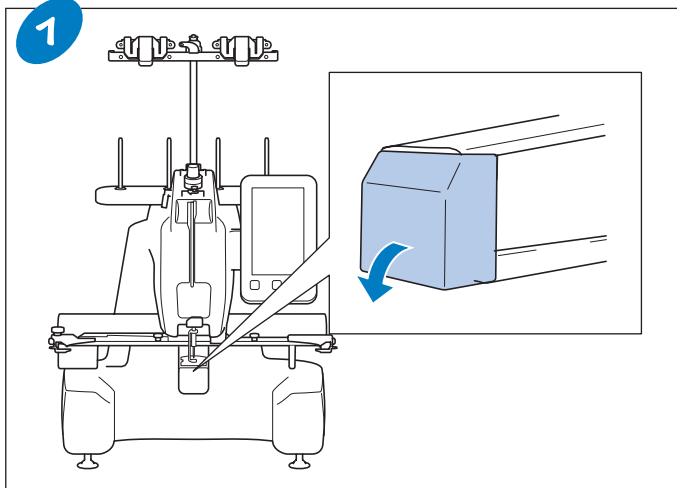
目次

下糸をセットする	2
ボビンケースを取り出す	2
下糸を巻く.....	3
ボビンをセットする.....	4
ボビンケースをセットする.....	4
上糸通し.....	5
糸を針穴に通す	7
刺しゅうの準備をする.....	8
刺しゅうの基本操作	9
模様を組み合わせる.....	10
基本設定.....	11
ミシンに注油する.....	12
レース部に注油する	12
針棒に注油する.....	13

下糸をセットする

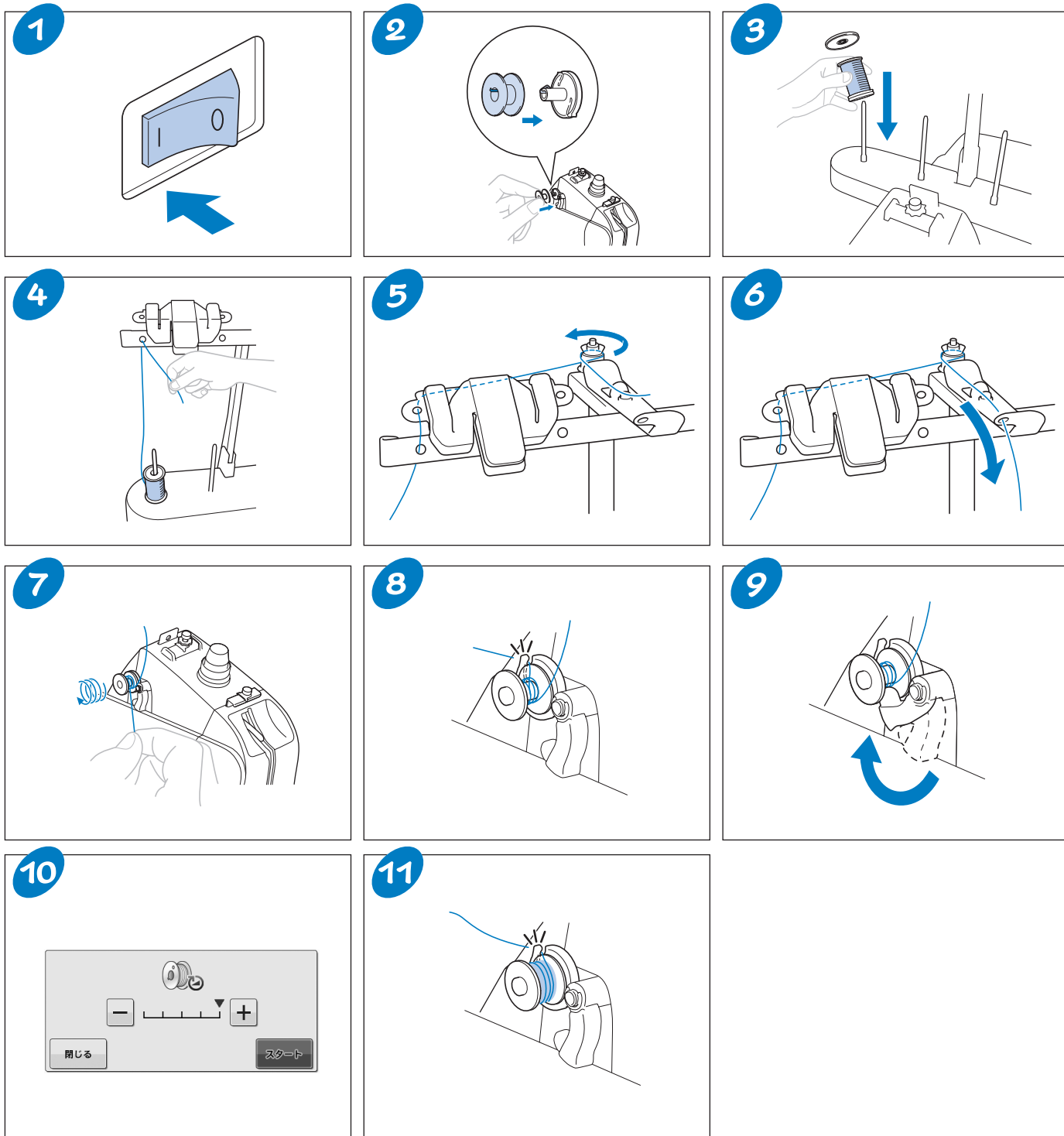
下糸のセット方法は次のとおりです。詳しくは、取扱説明書の「下糸をセットする」を参照してください。

◆ボビンケースを取り出す

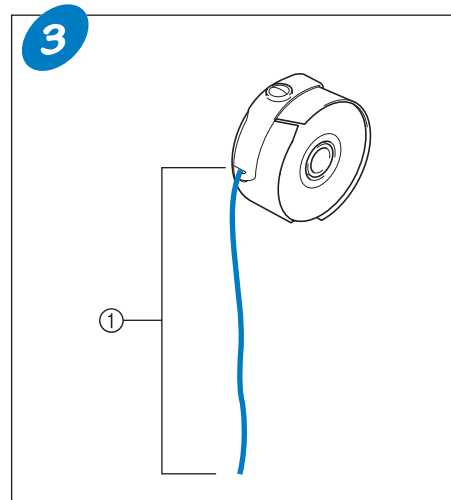
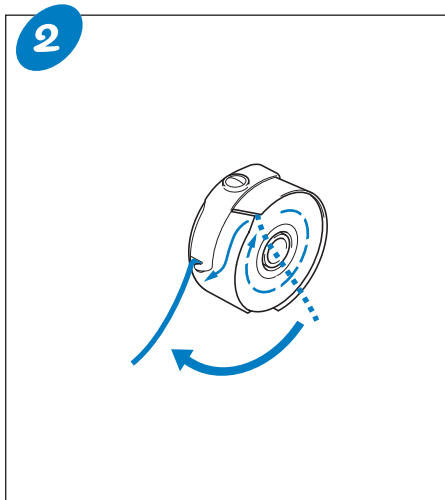
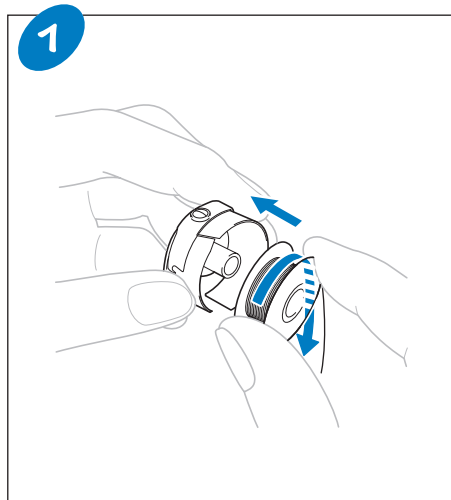


ボビンケースを取り出したら、ここで注油をしてください。詳しくは、12 ページの「ミシンに注油する」を参照してください。

◆下糸を巻く

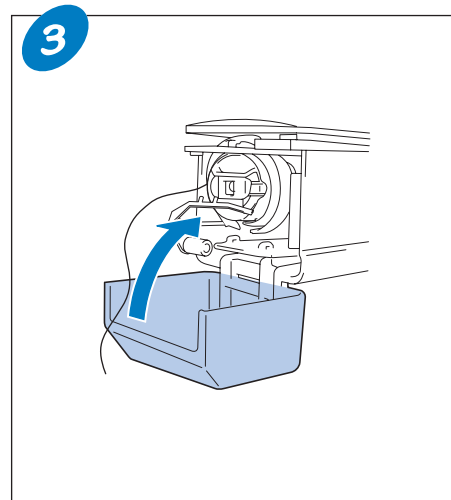
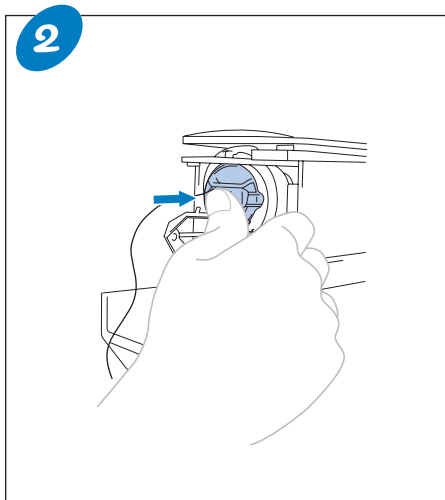
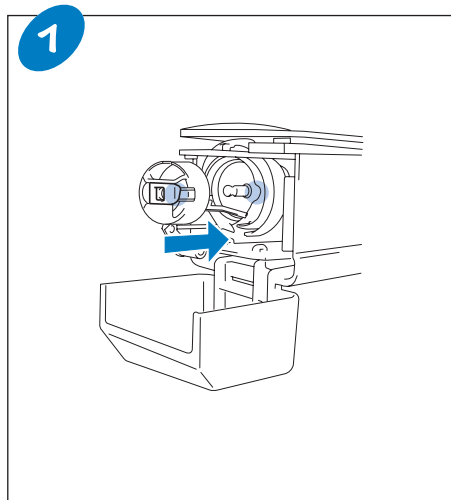


◆ボビンをセットする



①糸端を5cmほど引き出します。

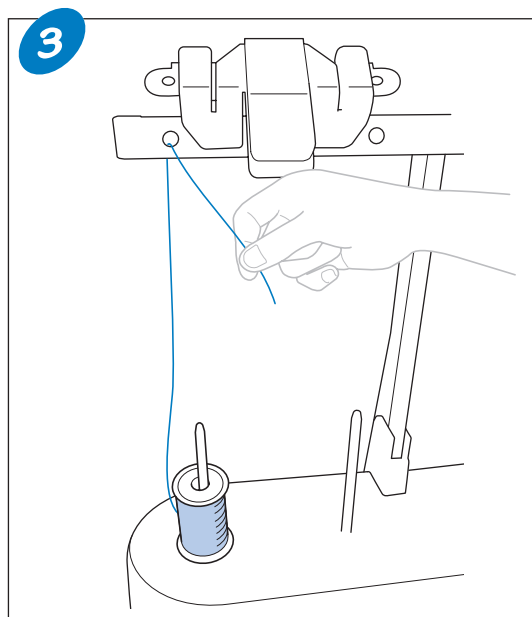
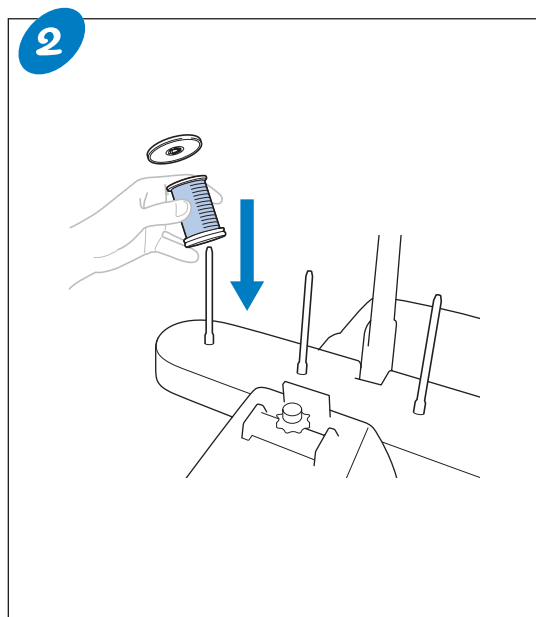
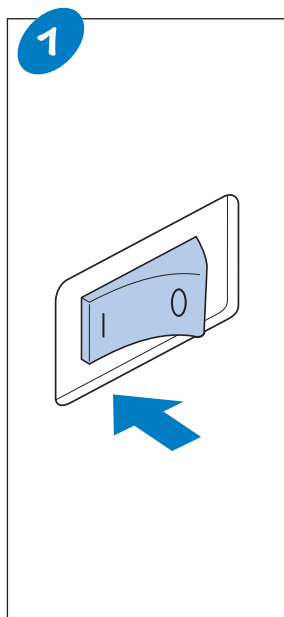
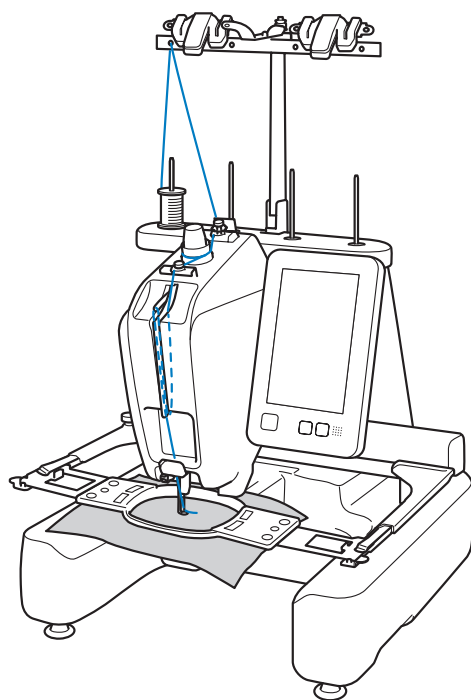
◆ボビンケースをセットする

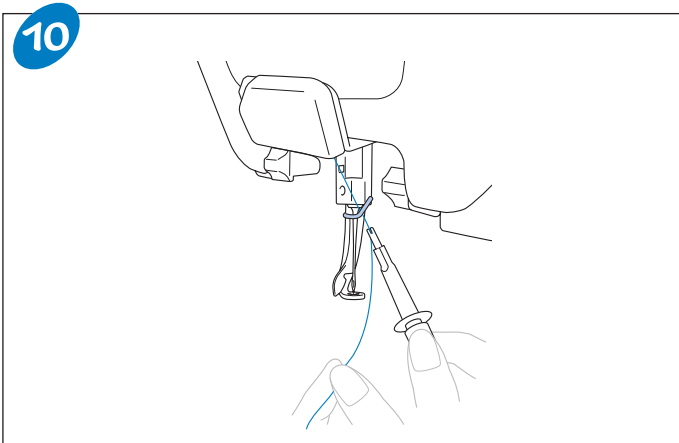
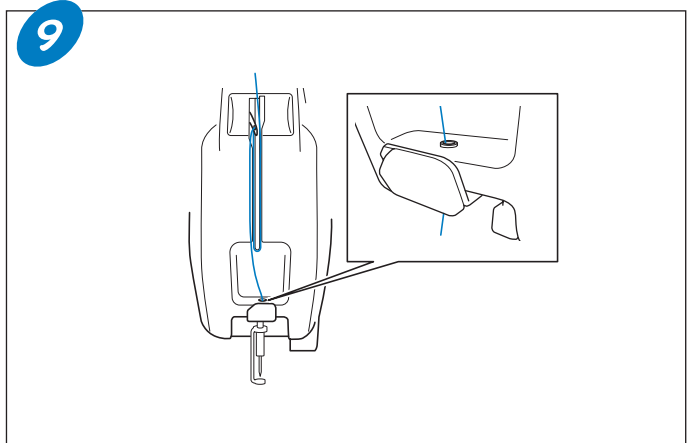
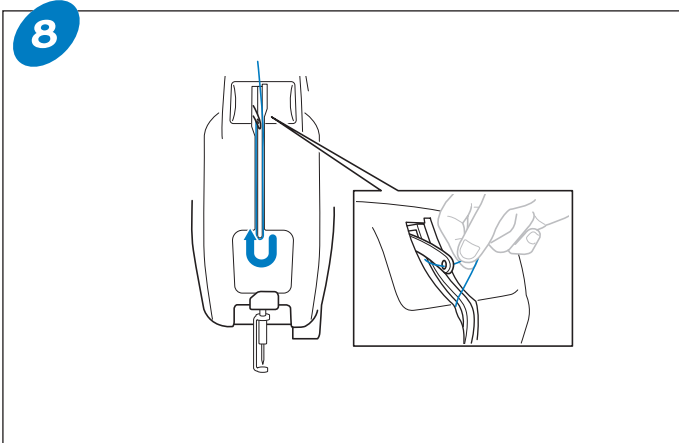
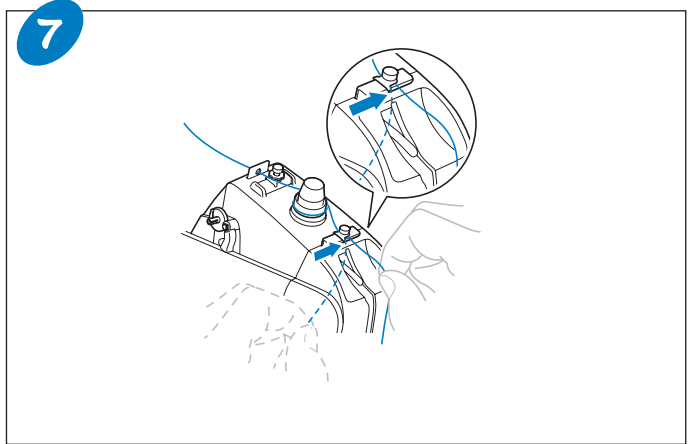
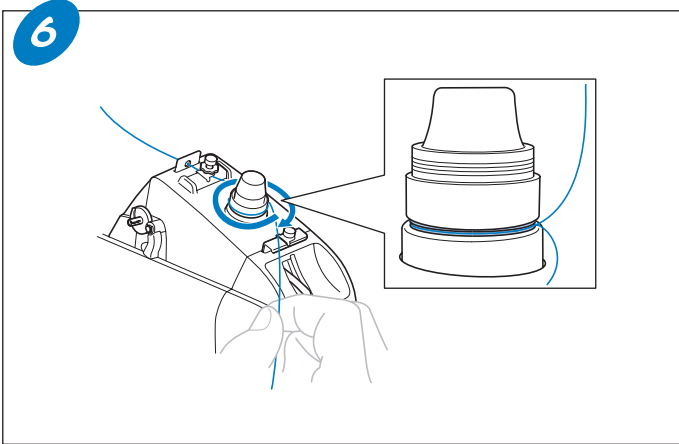
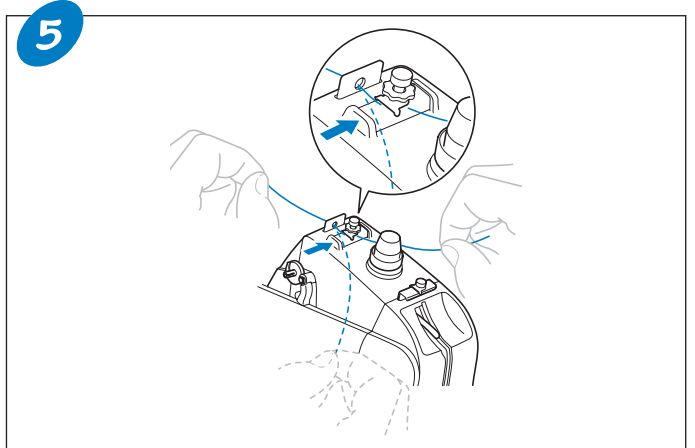
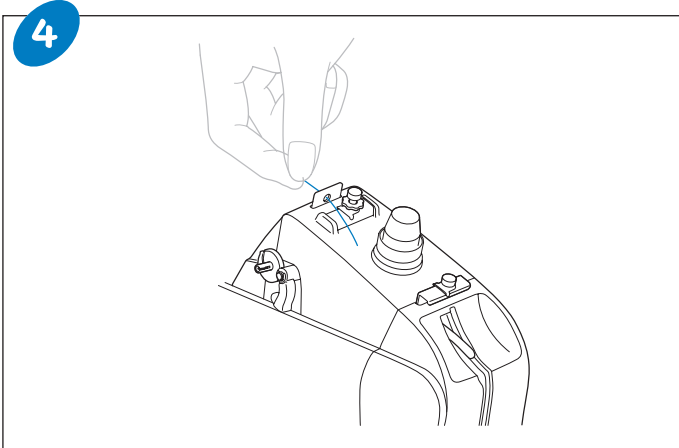


※ カチッと音がするまで、奥まで押し込んでください。

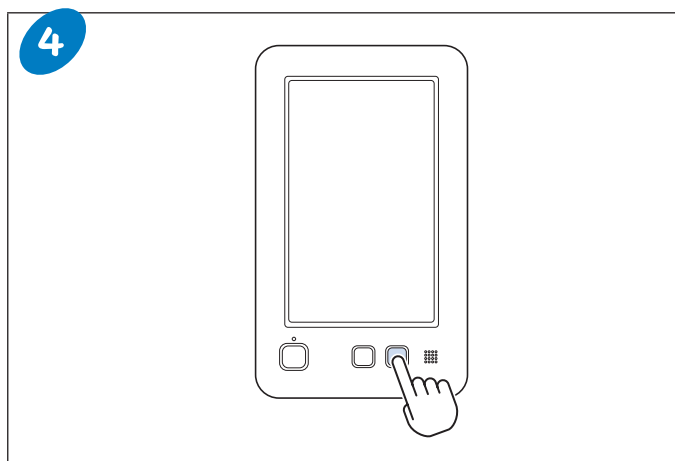
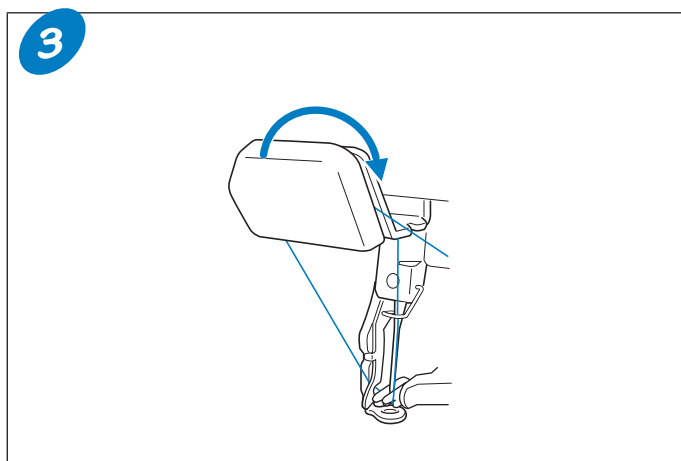
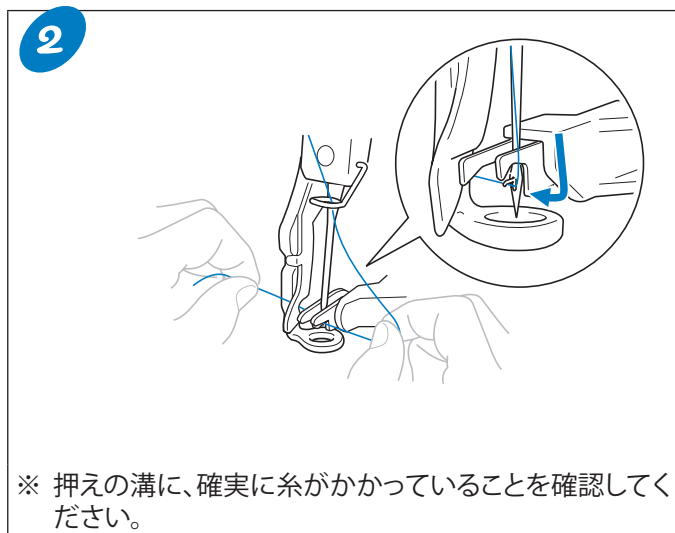
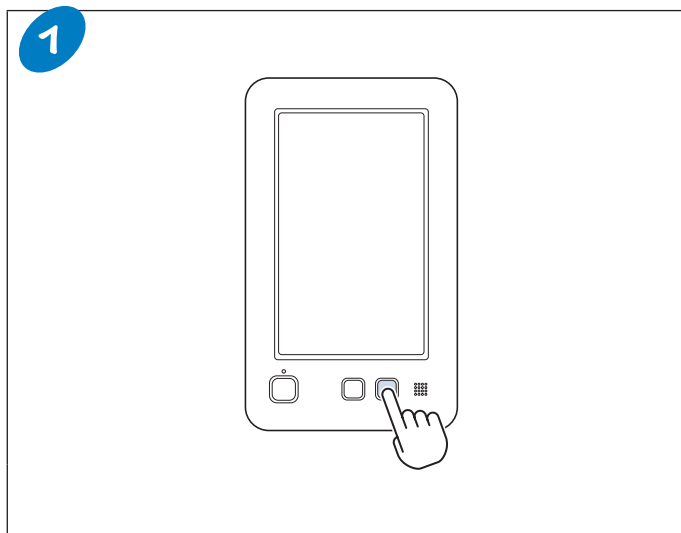
上糸通し

縫製画面で、どの色糸を通すか確認し、以下の手順に従い自動針穴糸通し装置を使って上糸を通します。
詳しくは、取扱説明書の「上糸をセットする」を参照してください。

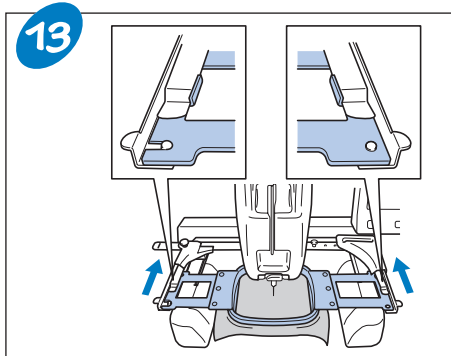
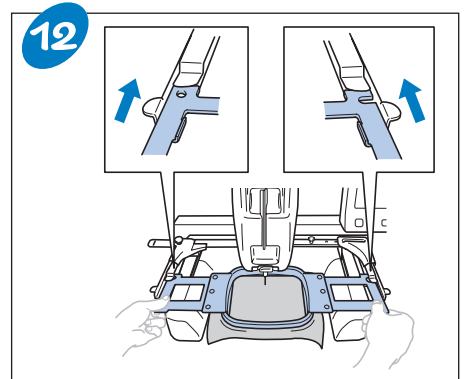
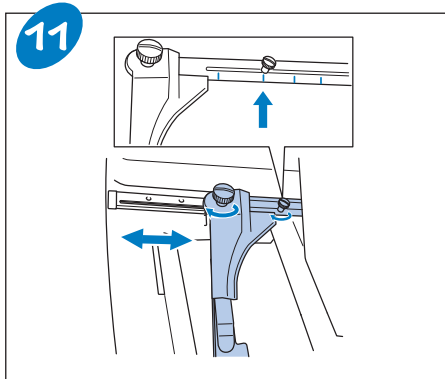
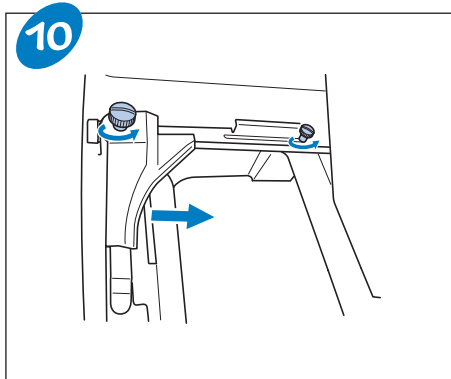
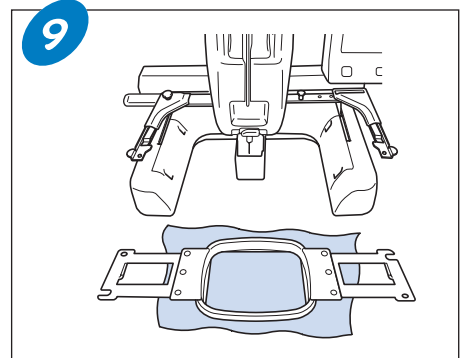
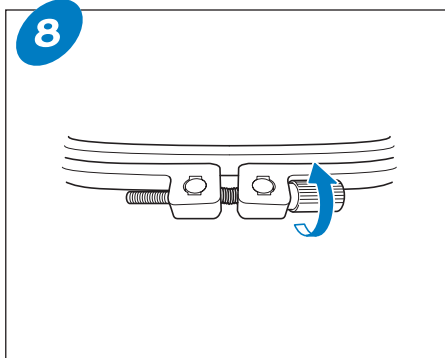
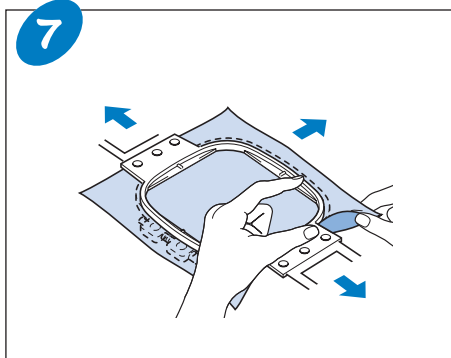
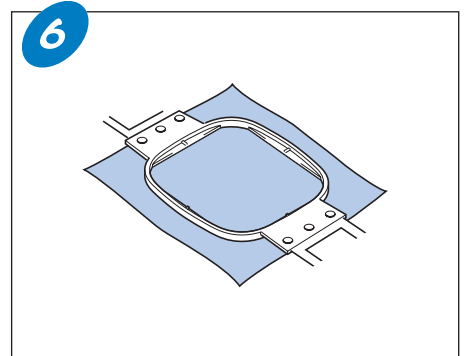
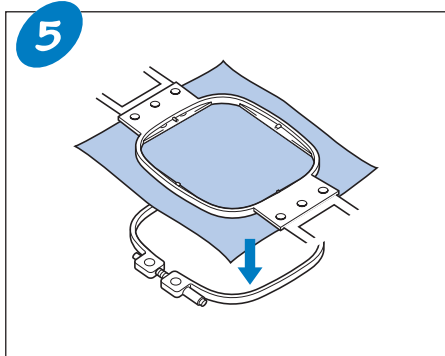
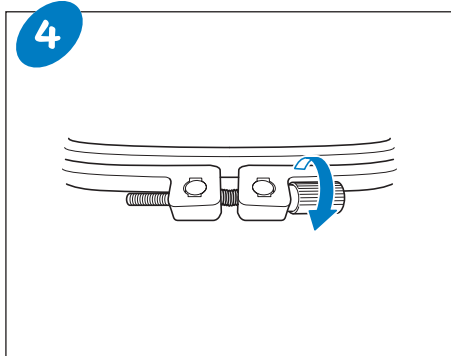
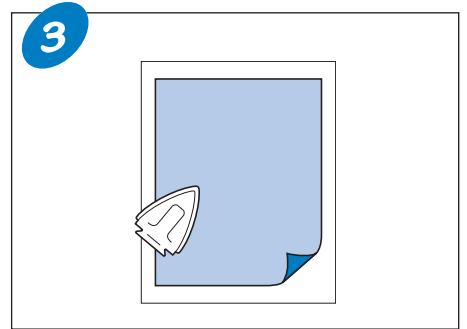
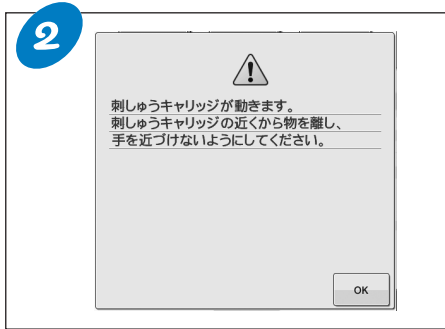
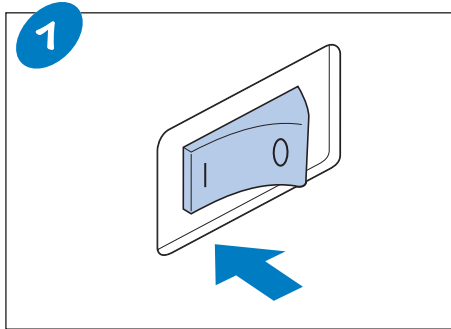




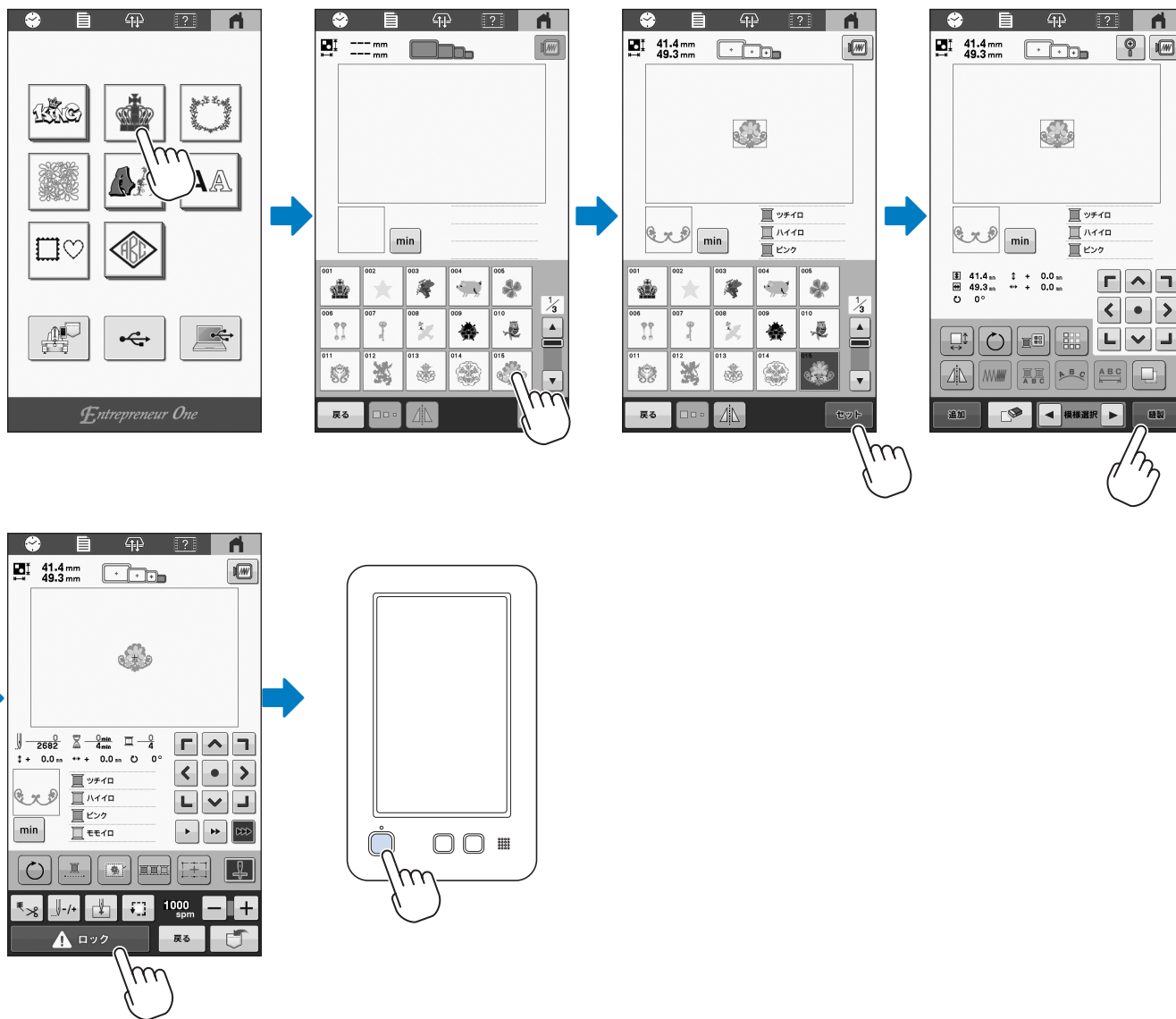
◆糸を針穴に通す



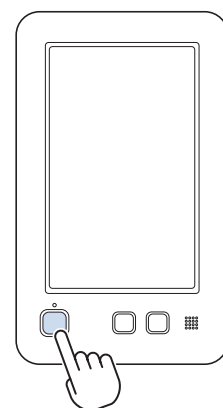
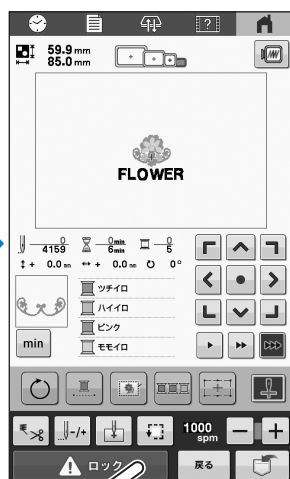
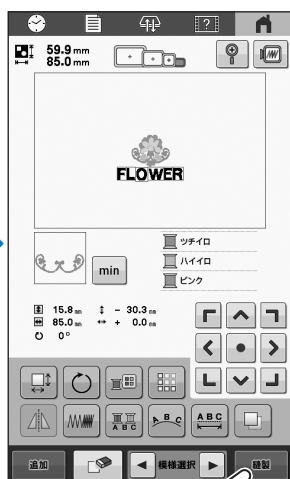
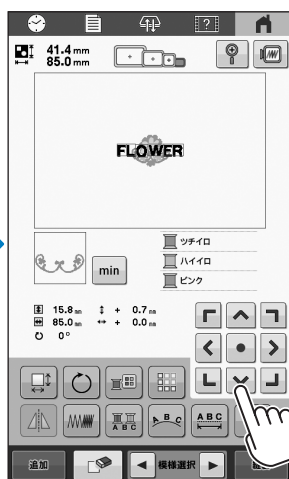
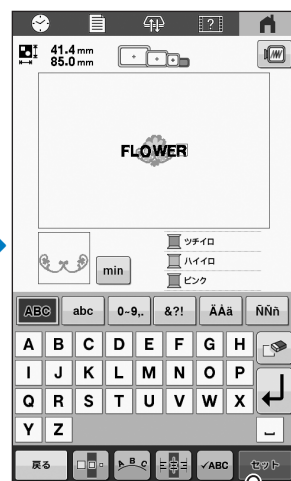
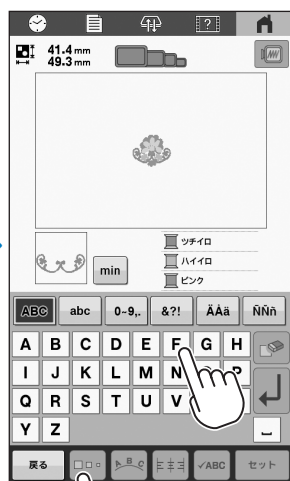
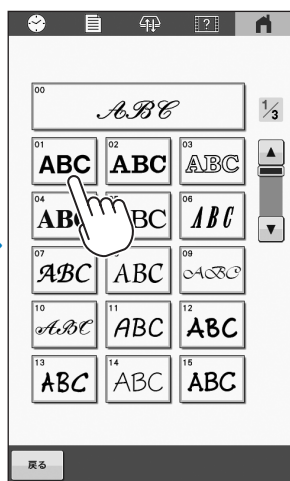
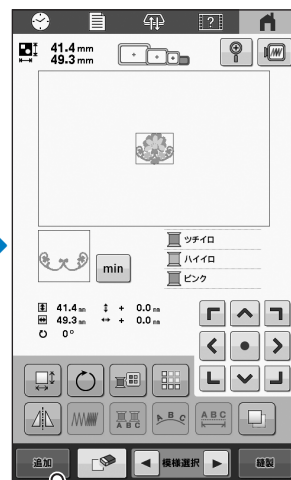
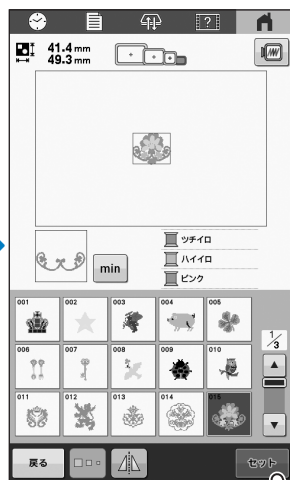
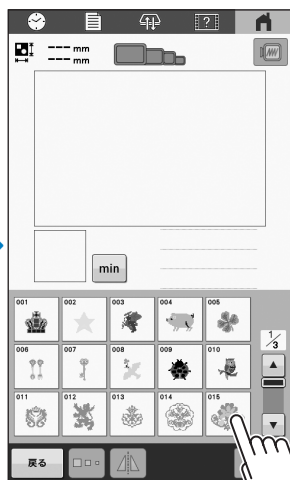
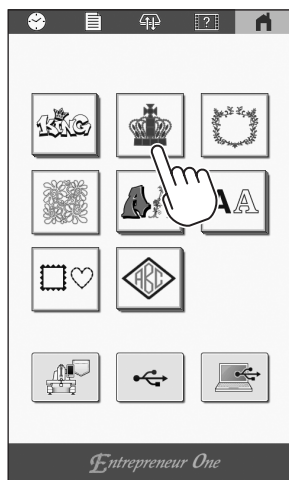
刺しゅうの準備をする



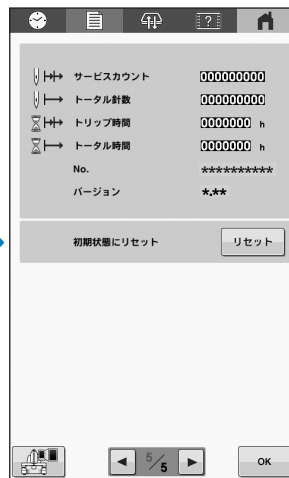
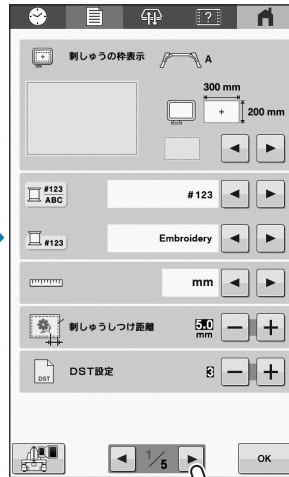
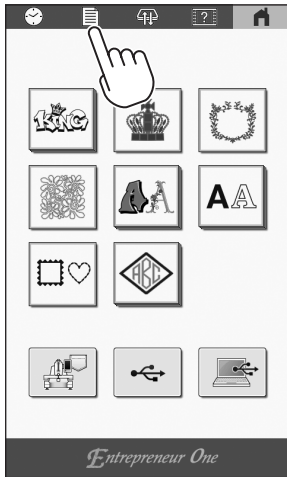
刺しゅうの基本操作



◆模様を組み合わせる



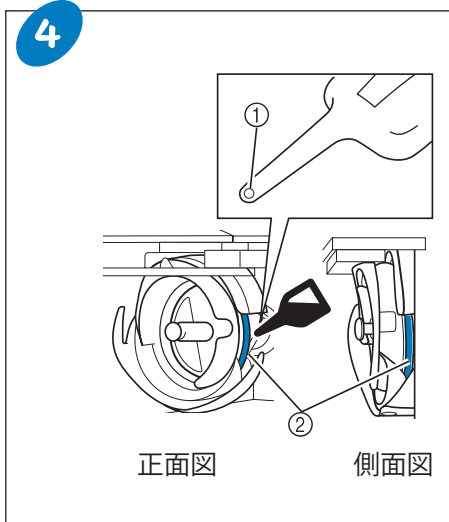
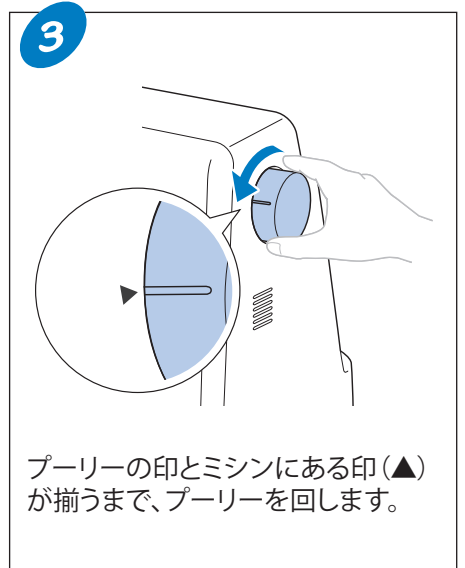
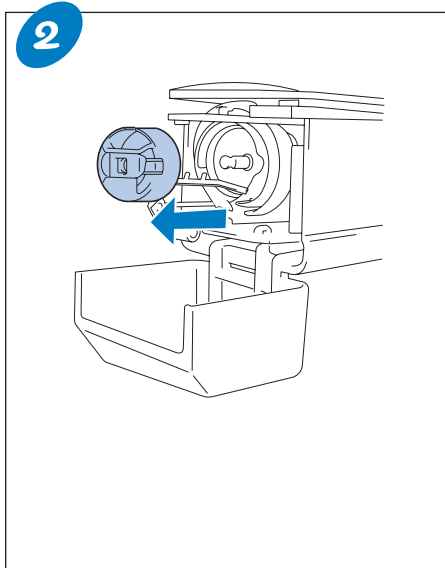
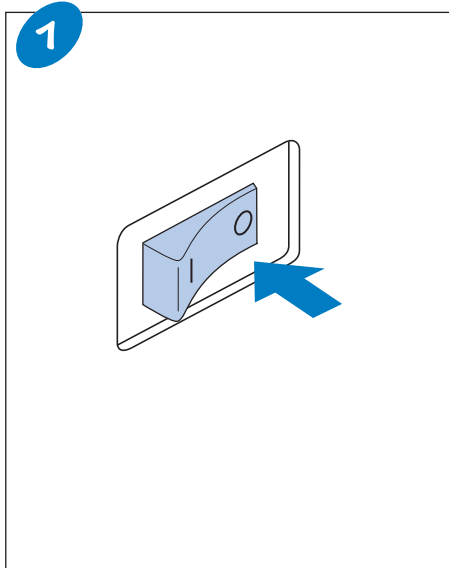
◆基本設定



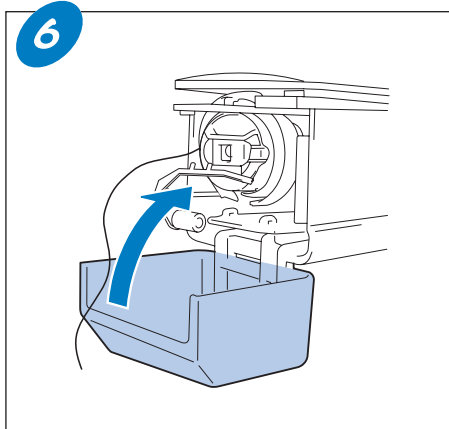
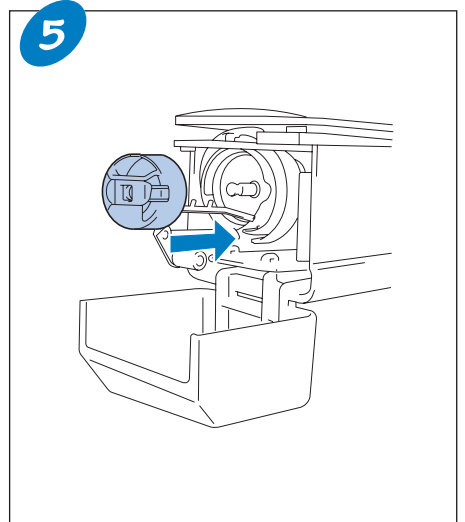
ミシンに注油する

◆レース部に注油する

毎回ミシンをご使用になる前に、釜のレース部に一滴注油してください。

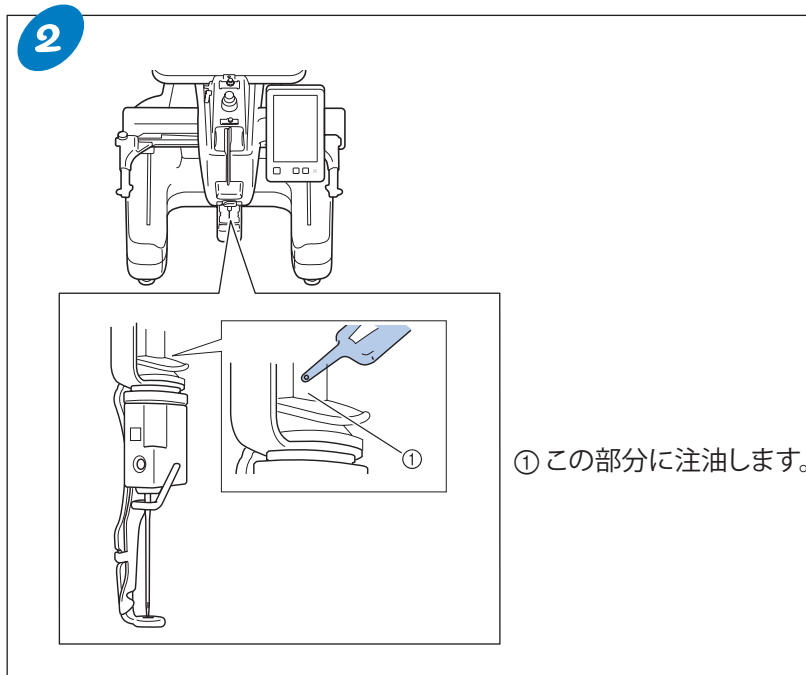
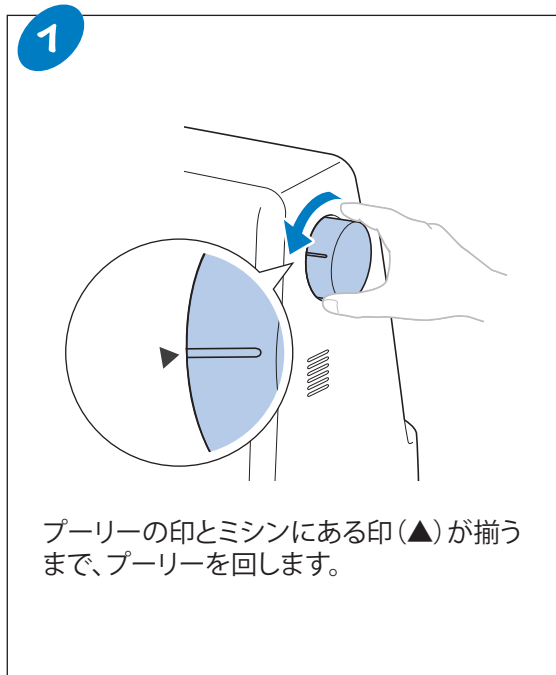


- ① 小さい穴を開けます。
- ② この部分に注油します。



◆針棒に注油する

ミシンを40～50時間ご使用することにより、針棒のフェルト上に一滴注油してください。



882-T52



D02M17-001