

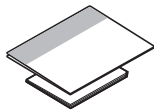
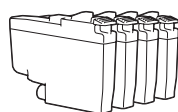
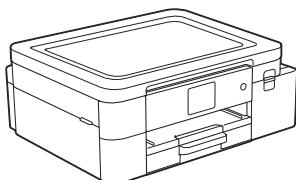
Primero, lea la *Guía de seguridad del producto* y, a continuación, lea esta *Guía de configuración rápida* para obtener información sobre el procedimiento de instalación adecuado.



Los manuales más recientes están disponibles en la página web de soporte de Brother: <https://s.brother/cm2ab/>

## 1 Desembale el equipo y revise los componentes

Quite la cinta de protección o la película que cubre el equipo y los suministros. Los componentes incluidos en la caja pueden diferir en función del país.



### NOTA

- Guarde el material del embalaje y la caja por si tiene que desplazar el equipo.
- Si utiliza una conexión cableada, debe comprar el cable de interfaz correcto para la interfaz que desea utilizar.

#### Cable USB

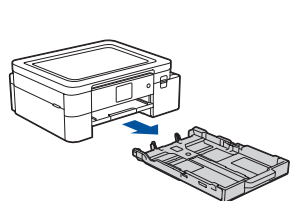
Use un cable USB 2.0 (Tipo A/B) que no tenga más de 6 pies (2 metros) de longitud.

#### Cable Ethernet (de red)

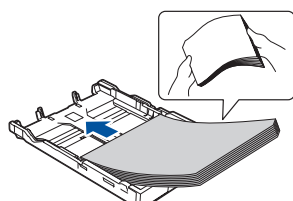
Utilice un cable trenzado recto de categoría 5 (o superior) para la red Ethernet rápida 10BASE-T o 100BASE-TX.

## 2 Cargue papel de sublimación en la bandeja de papel

Para obtener más información sobre los tamaños y el manejo del papel, consulte la *Guía del usuario online* en <https://s.brother/cm2ab/>.



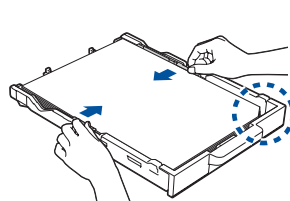
Tire de la bandeja de papel para sacarla por completo del equipo.



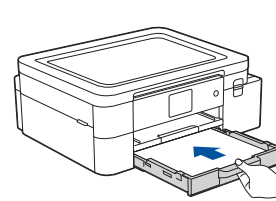
Airee bien la pila de papel y colóquela en la bandeja.

### NOTA

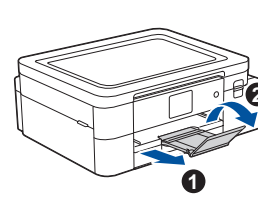
Coloque la superficie de impresión hacia abajo. Cuando cargue el Papel de sublimación Brother, asegúrese de que la esquina recortada del papel quede en la esquina inferior derecha de la bandeja, como se muestra en la ilustración.



Ajuste las guías del papel.

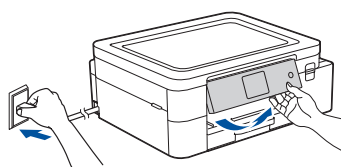


Inserte lentamente la bandeja de papel por completo dentro del equipo.



Extraiga el soporte del papel ① y, a continuación, despliegue la lengüeta del soporte del papel ② para que no se caigan las hojas impresas.

## 3 Conecte el cable de alimentación

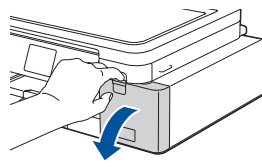


### NOTA

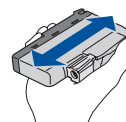
Puede ajustar el ángulo del panel de control para leer la pantalla LCD de forma más cómoda.

**Para mantener la calidad de impresión, mantenga el equipo conectado a una fuente de alimentación en todo momento para que el equipo pueda limpiar periódicamente el cabezal de impresión.**

## 4 Instalación de los cartuchos de tinta iniciales



Abra la cubierta de los cartuchos de tinta.



Agite rápidamente todos los cartuchos de forma horizontal 15 veces, como se muestra, antes de insertarlos en el equipo.

Siga las instrucciones que aparecen en la pantalla LCD para instalar los cartuchos de tinta. Cierre la cubierta del cartucho de tinta. El equipo preparará el sistema de tubos de tinta para la impresión.

### NOTA

La primera vez que instale los cartuchos de tinta, el equipo utilizará una pequeña cantidad extra de tinta para llenar el sistema de tubos de tinta. Se trata de un proceso que se realizará solo una vez y que permitirá realizar impresiones de alta calidad.

## 5 Configure fecha y hora

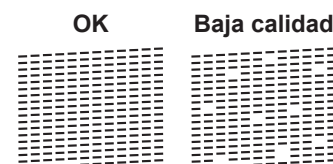
Siga las instrucciones que aparecen en la pantalla LCD para configurar la fecha y la hora.

Después de configurar la fecha y la hora, puede establecer la configuración predeterminada de la actualización del firmware.

## 6 Compruebe la calidad de impresión



Siga las instrucciones que aparecen en la pantalla LCD y, a continuación, pulse [OK] o ►. El equipo imprimirá la hoja de revisión de calidad de impresión.



Siga las instrucciones que aparecen en la pantalla LCD para revisar la calidad de los cuatro bloques de color en la hoja y, a continuación, comience el procedimiento de limpieza.

## 7 Ajustes del equipo

Siga las instrucciones que aparecen en la pantalla LCD para establecer la configuración del equipo.

- Consulte la información de instalación del software.

## 8 Seleccione su idioma (si es necesario)

1. Pulse [Ajustes] > [Todas config.] > [Conf. inicial] > [Sel. idioma].
2. Presione su idioma.
3. Pulse .

## 9 Conecte su dispositivo móvil al equipo

Siga estos pasos para completar la configuración y poder imprimir desde su dispositivo móvil.

Visite <https://s.brother/snjumq3331/> para descargar e instalar la app Brother Artspira.



1. Toque en la esquina superior derecha de la pantalla de inicio de Artspira.
2. Seleccione **Impresora creativa**
3. Siga las instrucciones que aparecen en la pantalla para configurar la conexión de red inalámbrica de su equipo. Cuando la conexión sea exitosa, Artspira buscará impresoras a las que pueda conectarse.
4. Seleccione el nombre de modelo del equipo en la lista que aparece. Una vez que el dispositivo móvil y el equipo estén conectados, aparecerá una marca de verificación junto a la impresora en la lista.

### Configuración finalizada

Ya puede imprimir desde su dispositivo móvil.

1. Seleccione el diseño que desee imprimir desde la pantalla de inicio de Artspira y toque **Crear**.
2. Personalice el diseño y, cuando haya terminado, toque **Imprimir**.

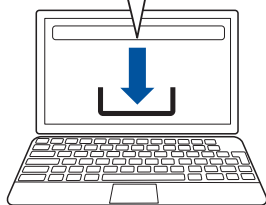
También puede imprimir directamente desde sus dispositivos móviles con AirPrint. Para obtener más información, consulte la *Guía del usuario online* en <https://s.brother/cm2ab/>.

## 10 Conecte su computadora al equipo

Siga estos pasos para completar la configuración y poder imprimir desde su computadora.

Visite <https://s.brother/cs2ka/> para descargar e instalar el software Brother.

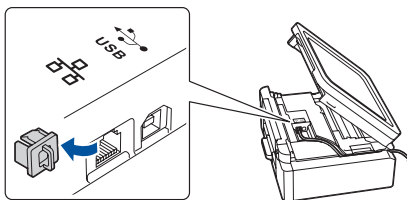
<https://s.brother/cs2ka/>



Siga las instrucciones que aparecen en la pantalla y lea los mensajes.

### NOTA

Para la conexión de red cableada y la conexión USB, busque el puerto correcto (según el cable que use) dentro del equipo, como se muestra.



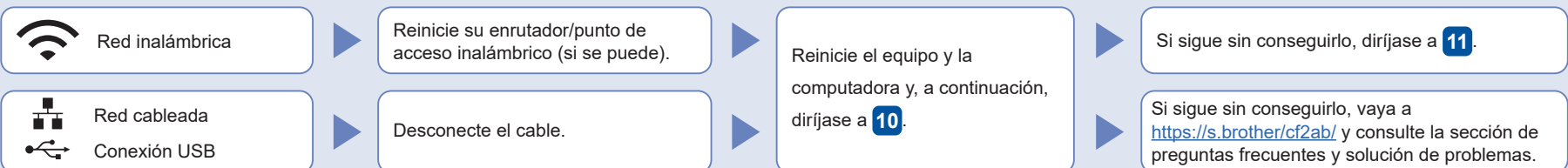
### Configuración finalizada

Ya puede imprimir desde su computadora. Para buscar el firmware más reciente, visite <https://s.brother/cu2ka/>.

### Aviso importante para la seguridad de la red:

La contraseña predeterminada para gestionar la configuración de este equipo se encuentra en la parte posterior del equipo y está marcada como "Pwd". Se recomienda cambiar la contraseña predeterminada de inmediato para proteger el equipo frente al acceso no autorizado.

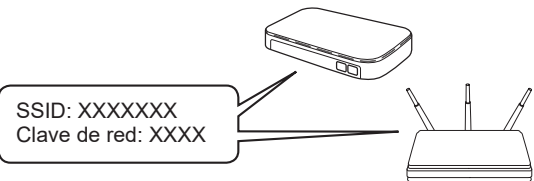
### ¿No puede conectarse? Compruebe lo siguiente:



## 11 Configuración inalámbrica manual

Si la configuración inalámbrica no funciona, intente configurar la conexión manualmente.

Busque el SSID (nombre de red) y la clave de red (contraseña) en el enrutador/punto de acceso inalámbrico y anótelos en la tabla de la derecha.



Vaya hasta su equipo y pulse > [Buscar red Wi-Fi] > [Sí].

Si no puede hallar esta información, comuníquese con su administrador de red o con el fabricante del enrutador/punto de acceso inalámbrico.

SSID (nombre de red)	
Clave de red (contraseña)	

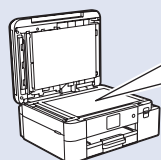
Seleccione el SSID (nombre de red) de su enrutador/punto de acceso e introduzca la clave de red (contraseña).

Si la configuración inalámbrica se estableció correctamente, la pantalla LCD mostrará [Conectada].

Si la configuración no es correcta, reinicie su equipo Brother y su punto de acceso/enrutador inalámbrico, y repita el paso **11**.

Vaya a **10** para instalar el software.

## Consejos



¡Busque aquí más consejos para crear proyectos de sublimación!