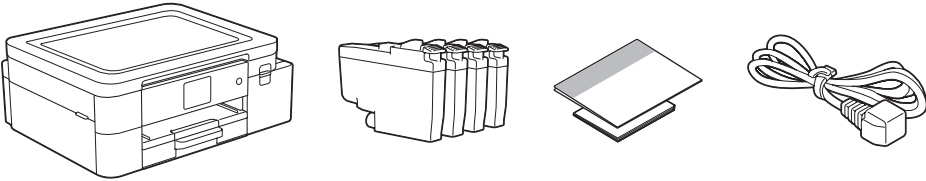




The latest manuals are available at the Brother support website:
<https://s.brother/cm2ab/>

1 Unpack the machine and check the components

Remove the protective tape or film covering the machine and the supplies. The components included in the box may differ depending on your country.



NOTE

- Save all packing materials and the box in case you must ship your machine.
- **If you use a wired connection, you must purchase the correct interface cable for the interface you want to use.**

USB Cable

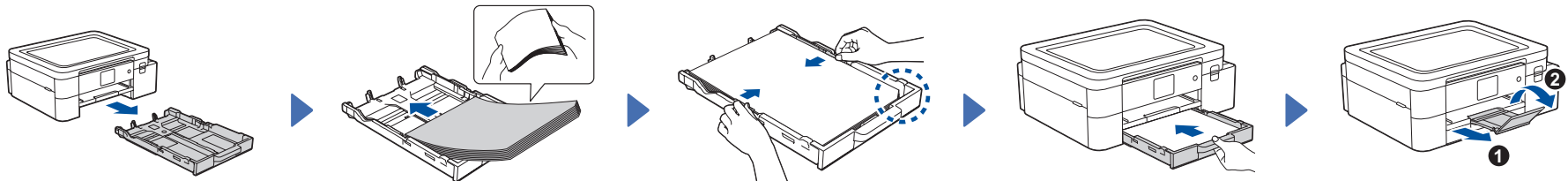
Use a USB 2.0 cable (Type A/B) that is no more than 6 feet (2 meters) long.

Ethernet (Network) cable

Use a straight-through Category 5 (or greater) twisted-pair cable for 10BASE-T or 100BASE-TX Fast Ethernet Network.

2 Load plain Sublimation paper in the paper tray

For more information about paper handling and sizes, see the *Online User's Guide* at <https://s.brother/cm2ab/>.



Pull the paper tray completely out of the machine.

Fan the paper well and load it in the tray.

NOTE

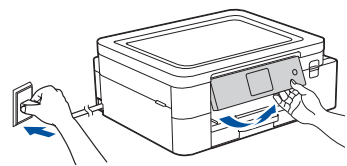
Place the printing surface face down. When loading Brother Sublimation Paper, make sure the paper's cut corner rests in the lower right of the tray, as shown in the illustration.

Adjust the paper guides.

Slowly push the paper tray completely into the machine.

Pull out the paper support ①, and unfold the paper support flap ② so that the printed pages do not fall.

3 Connect the power cord



NOTE

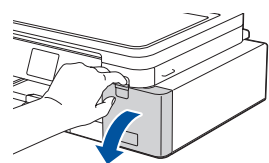
You can adjust the control panel angle to read the LCD more easily.

To maintain print quality, keep your machine connected to a power source all the time so that the machine can clean the print head periodically.

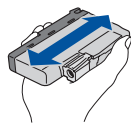
4 Select your country or language

After turning the machine on, you may need to set your country or language (depending on your machine). If required, follow the LCD instructions.

5 Install the starter ink cartridges



Open the ink cartridge cover.



Quickly shake all of the ink cartridges horizontally 15 times as shown, before inserting it into the machine.

Follow the LCD instructions to install the ink cartridges. Close the ink cartridge cover. The machine will prepare the ink tube system for printing.

NOTE

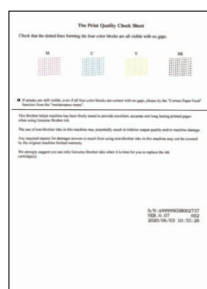
The first time you install the ink cartridges, the machine will use extra ink to fill the ink delivery tubes. This is a one-time process that enables high-quality printing.

6 Set the date and time

Follow the LCD instructions to set the date and time.

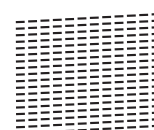
After setting the date and time, you can set the Firmware Update defaults.

7 Check the print quality

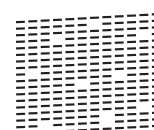


Follow the LCD instructions, and then press the [OK] or ►. The machine prints the Print Quality Check Sheet.

OK



Poor





Follow the LCD instructions to check the quality of the four color blocks on the sheet, and then start the cleaning procedure.

8 Machine settings

Follow the LCD instructions to configure the machine settings.

- Check the software installation information.

9 Select your language (if needed)


1. Press  [Settings] > [All Settings] > [Initial Setup] > [Local Language].
2. Press your language.
3. Press .

10 Connect your mobile device to your machine

Follow these steps to complete the setup to print from your mobile device.

Visit <https://s.brother/snjumq3331/> to download and install the Brother Artspira app.



1. Tap  in the upper right corner of the Artspira home screen.
2. Select **Creative Printer**
3. Follow the on-screen instructions to set up your machine's wireless network connection. When the connection succeeds, Artspira searches for connectible printers.
4. Select your machine's model name from the list that appears. When your mobile device and machine are connected, a check mark appears next to the printer in the list.

Setup Finished

You can now print from your mobile device.

1. Select the design you want to print from the Artspira's home screen and tap **Create**.
2. Customize the design and when finished tap **Print**.

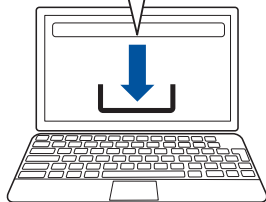
You can also print directly from your mobile devices using AirPrint. For more information, see the *Online User's Guide* at <https://s.brother/cm2ab/>.

11 Connect your computer to your machine

Follow these steps to complete the setup to print from your computer.

Visit <https://s.brother/cs2ka/> to download and install Brother software.

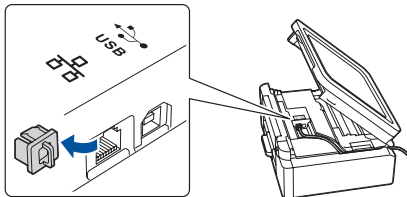
<https://s.brother/cs2ka/>



Follow the on-screen instructions and prompts.

NOTE

For Wired Network Connection and USB Connection, locate the correct port (based on the cable you are using) inside the machine as shown.



Setup Finished

You can now print from your computer. To check for the latest firmware, visit <https://s.brother/cu2ka/>.

Important Notice for Network Security:

The default password to manage this machine's settings is located on the back of the machine and marked "Pwd". We recommend immediately changing the default password to protect your machine from unauthorized access.

Can't Connect? Check the following:



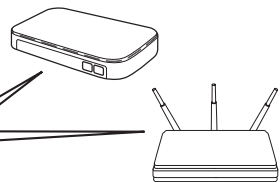
12 Manual wireless setup


If the wireless setup is not successful, try to set up the connection manually.

Find your SSID (Network Name) and Network Key (Password) on your wireless access point/router and write them in the table provided on the right.

SSID (Network Name)	
Network Key (Password)	

SSID: XXXXXXXX
Network key: XXXX



Go to your machine, and press  > [Find Wi-Fi Network] > [Yes].

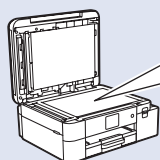
Select the SSID (Network Name) for your access point/router and enter the Network Key (Password). When the wireless setup is successful, the LCD displays [Connected].

Go to **11** to install software.

If you cannot find this information, ask your network administrator or wireless access point/router manufacturer.

If setup is not successful, restart your Brother machine and your wireless access point/router, and repeat **12**.

■ Tips!



Look in this location for more tips on creating sublimation projects!



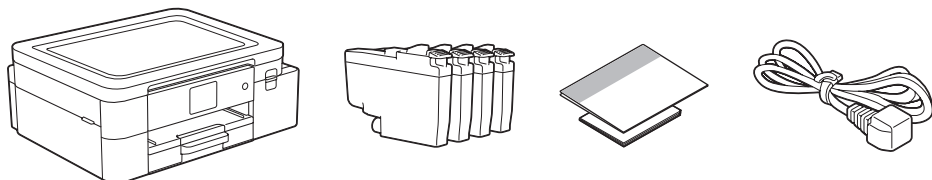
EN ES



Los manuales más recientes están disponibles en la página web de soporte de Brother:
<https://s.brother/cm2ab/>

1 Desembale el equipo y revise los componentes

Quite la cinta de protección o la película que cubre el equipo y los suministros. Los componentes incluidos en la caja pueden diferir en función del país.



NOTA

- Guarde el material del embalaje y la caja por si tiene que desplazar el equipo.
- **Si utiliza una conexión cableada, debe comprar el cable de interfaz correcto para la interfaz que desea utilizar.**

Cable USB

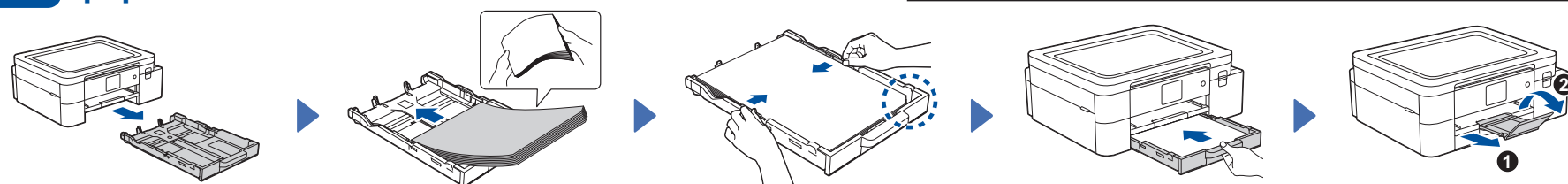
Use un cable USB 2.0 (Tipo A/B) que no tenga más de 6 pies (2 metros) de longitud.

Cable Ethernet (de red)

Utilice un cable trenzado recto de categoría 5 (o superior) para la red Ethernet rápida 10BASE-T o 100BASE-TX.

2 Cargue papel de sublimación en la bandeja de papel

Para obtener más información sobre los tamaños y el manejo del papel, consulte la *Guía del usuario online* en <https://s.brother/cm2ab/>.



Tire de la bandeja de papel para sacarla por completo del equipo.

Airee bien la pila de papel y colóquela en la bandeja.

NOTA

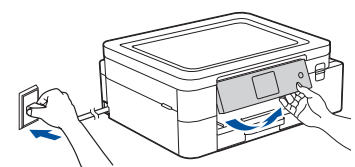
Coloque la superficie de impresión hacia abajo. Cuando cargue el Papel de sublimación Brother, asegúrese de que la esquina recortada del papel quede en la esquina inferior derecha de la bandeja, como se muestra en la ilustración.

Ajuste las guías del papel.

Inserte lentamente la bandeja de papel por completo dentro del equipo.

Extraiga el soporte del papel ① y, a continuación, despliegue la lengüeta del soporte del papel ② para que no se caigan las hojas impresas.

3 Conecte el cable de alimentación



NOTA

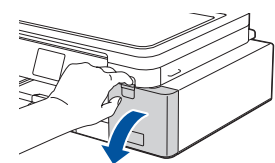
Puede ajustar el ángulo del panel de control para leer la pantalla LCD de forma más cómoda.

Para mantener la calidad de impresión, mantenga el equipo conectado a una fuente de alimentación en todo momento para que el equipo pueda limpiar periódicamente el cabezal de impresión.

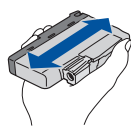
4 Seleccione del país o idioma

Después de encender el equipo, tal vez deba configurar su país o idioma (en función de su equipo). Si es necesario, siga las instrucciones que aparecen en la pantalla LCD.

5 Instalación de los cartuchos de tinta iniciales



Abra la cubierta de los cartuchos de tinta.



Agite rápidamente todos los cartuchos de forma horizontal 15 veces, como se muestra, antes de insertarlos en el equipo.

Siga las instrucciones que aparecen en la pantalla LCD para instalar los cartuchos de tinta. Cierre la cubierta del cartucho de tinta. El equipo preparará el sistema de tubos de tinta para la impresión.

NOTA

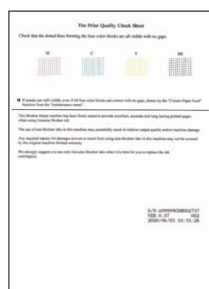
La primera vez que instale los cartuchos de tinta, el equipo utilizará una pequeña cantidad extra de tinta para llenar el sistema de tubos de tinta. Se trata de un proceso que se realizará solo una vez y que permitirá realizar impresiones de alta calidad.

6 Configure fecha y hora

Siga las instrucciones que aparecen en la pantalla LCD para configurar la fecha y la hora.

Después de configurar la fecha y la hora, puede establecer la configuración predeterminada de la actualización del firmware.

7 Compruebe la calidad de impresión



Siga las instrucciones que aparecen en la pantalla LCD y, a continuación, pulse [OK] o ►. El equipo imprimirá la hoja de revisión de calidad de impresión.

OK



Baja calidad





Siga las instrucciones que aparecen en la pantalla LCD para revisar la calidad de los cuatro bloques de color en la hoja y, a continuación, comience el procedimiento de limpieza.

8 Ajustes del equipo

Siga las instrucciones que aparecen en la pantalla LCD para establecer la configuración del equipo.

- Consulte la información de instalación del software.

9 Seleccione su idioma (si es necesario)


1. Pulse  [Ajustes] > [Todos ajustes] > [Conf. inicial] > [Sel. idioma].
2. Presione su idioma.
3. Pulse .

10 Conecte su dispositivo móvil al equipo

Siga estos pasos para completar la configuración y poder imprimir desde su dispositivo móvil.

Visite <https://s.brother/snjumq3331/> para descargar e instalar la app Brother Artspira.



1. Toque  en la esquina superior derecha de la pantalla de inicio de Artspira.
2. Seleccione **Impresora creativa**.
3. Siga las instrucciones que aparecen en la pantalla para configurar la conexión de red inalámbrica de su equipo. Cuando la conexión sea exitosa, Artspira buscará impresoras a las que pueda conectarse.
4. Seleccione el nombre de modelo del equipo en la lista que aparece. Una vez que el dispositivo móvil y el equipo estén conectados, aparecerá una marca de verificación junto a la impresora en la lista.

Configuración finalizada

Ya puede imprimir desde su dispositivo móvil.

1. Seleccione el diseño que desee imprimir desde la pantalla de inicio de Artspira y toque **Crear**.
2. Personalice el diseño y, cuando haya terminado, toque **Imprimir**.

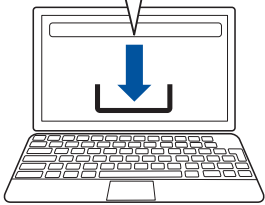
También puede imprimir directamente desde sus dispositivos móviles con AirPrint. Para obtener más información, consulte la *Guía del usuario online* en <https://s.brother/cm2ab/>.

11 Conecte su computadora al equipo

Siga estos pasos para completar la configuración y poder imprimir desde su computadora.

Visite <https://s.brother/cs2ka/> para descargar e instalar el software Brother.

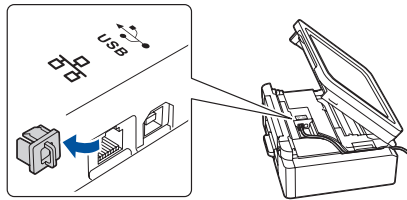
<https://s.brother/cs2ka/>



Siga las instrucciones que aparecen en la pantalla y lea los mensajes.

NOTA

Para la conexión de red cableada y la conexión USB, busque el puerto correcto (según el cable que use) dentro del equipo, como se muestra.



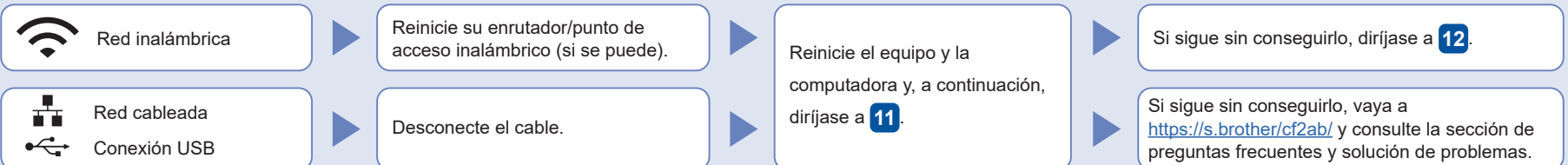
Configuración finalizada

Ya puede imprimir desde su computadora. Para buscar el firmware más reciente, visite <https://s.brother/cu2ka/>.

Aviso importante para la seguridad de la red:

La contraseña predeterminada para gestionar la configuración de este equipo se encuentra en la parte posterior del equipo y está marcada como "Pwd". Se recomienda cambiar la contraseña predeterminada de inmediato para proteger el equipo frente al acceso no autorizado.

¿No puede conectarse? Compruebe lo siguiente:

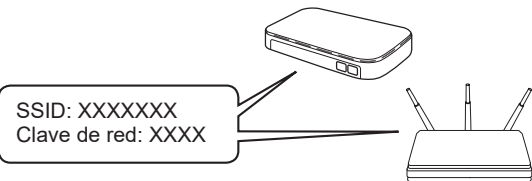



12 Configuración inalámbrica manual

Si la configuración inalámbrica no funciona, intente configurar la conexión manualmente.

Busque el SSID (nombre de red) y la clave de red (contraseña) en el enrutador/punto de acceso inalámbrico y anótelos en la tabla de la derecha.

SSID (nombre de red)	
Clave de red (contraseña)	



Vaya hasta su equipo y pulse  > [Buscar red Wi-Fi] > [Sí].

Seleccione el SSID (nombre de red) de su enrutador/punto de acceso e introduzca la clave de red (contraseña).

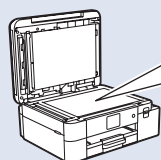
Si la configuración inalámbrica se estableció correctamente, la pantalla LCD mostrará [Conectada].

Vaya a 11 para instalar el software.

Si no puede hallar esta información, comuníquese con su administrador de red o con el fabricante del enrutador/punto de acceso inalámbrico.

Si la configuración no es correcta, reinicie su equipo Brother y su punto de acceso/enrutador inalámbrico, y repita el paso 12.

Consejos



¡Busque aquí más consejos para crear proyectos de sublimación!