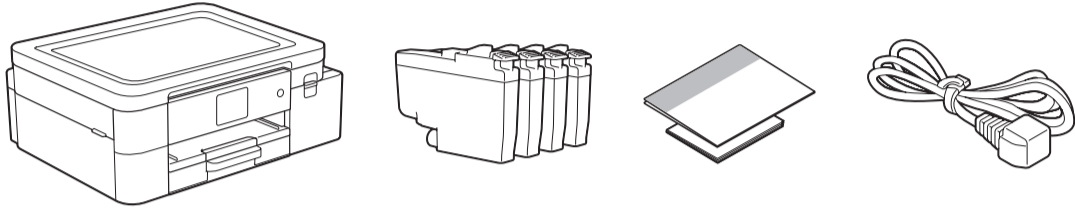




คู่มือล่าสุดที่มีให้ดาวน์โหลด ณ ปัจจุบัน จะอยู่ที่เว็บไซต์ของบราเดอร์ [support.brother.com](http://support.brother.com)

### 1 นำเครื่องออกจากกล่องและตรวจสอบอุปกรณ์ที่มาพร้อมเครื่อง

ดึงเทปสีที่ติดรอบตัวเครื่องและวัสดุการพิมพ์ออก อุปกรณ์ที่มาพร้อมเครื่องอาจจะแตกต่างกันไปตามแต่ละประเทศ



#### หมายเหตุ

- กรุณาเก็บกล่องผลิตภัณฑ์หรือกล่องใส่อุปกรณ์ต่างๆ ไว้ทั้งหมด เพื่อกรณีที่คุณจำเป็นต้องใช้กล่องในการขนย้ายเครื่อง
- ประเภทสายที่ต้องการใช้ โปรดซื้อตามคำแนะนำด้านล่างนี้เพื่อการใช้งานที่ถูกต้องกับตัวเครื่อง

#### สาย USB

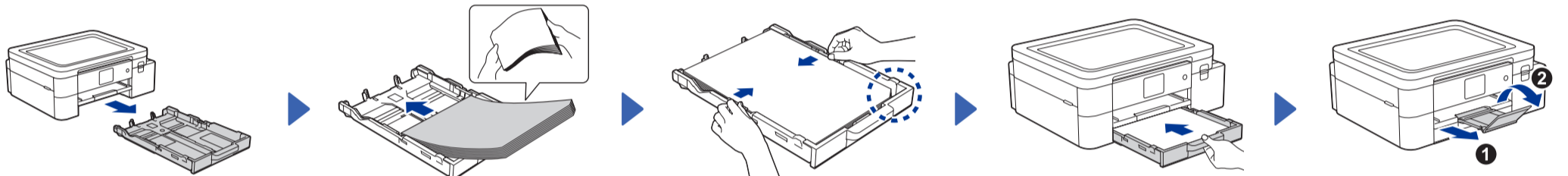
โปรดใช้สาย USB ที่มีความยาวไม่เกิน 2 เมตร หรือ 6 ฟุต หัวต่อ USB 2.0 (ชนิด A/B)

#### สายอีเทอร์เน็ต หรือ สายแลน (สำหรับเชื่อมต่อเครือข่ายแบบมีสาย)

โปรดใช้สายเกลียวคู่แบบต่อตรง ประเภท 5 (หรือสูงกว่า) สำหรับระบบเครือข่าย 10BASE-T หรือ 100BASE-TX Fast Ethernet Network

### 2 ใส่กระดาษซับลิเมชันในถาดกระดาษ

สำหรับข้อมูลเพิ่มเติมเกี่ยวกับการจัดการกระดาษและขนาดกระดาษ สามารถดูคู่มือผู้ใช้แบบออนไลน์ได้ที่ [support.brother.com](http://support.brother.com)



ดึงถาดกระดาษออกจากเครื่อง

คลี่กระดาษให้เรียบร้อย เพื่อป้องกันกระดาษติด และใส่ในถาดกระดาษ

เลื่อนแคร่ปรับกระดาษให้พอดีกับขนาดกระดาษ

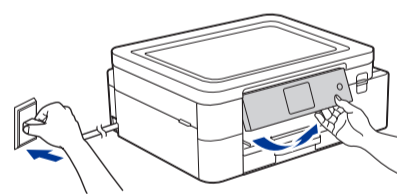
ค่อยๆ ดันถาดกระดาษกลับเข้าไปในตัวเครื่อง

ดึงแผ่นรองรับกระดาษออกจากตัวเครื่องตามหมายเลข ① และกางออกตามหมายเลข ② เพื่อป้องกันไม่ให้กระดาษตกพื้น

#### หมายเหตุ

ให้ใส่ด้านที่ต้องการพิมพ์คว่ำลง เมื่อใช้กระดาษบราเดอร์ซับลิเมชัน มุมตัดของกระดาษต้องหันไปทางมุมขวาล่างของถาดกระดาษ

### 3 เชื่อมต่อสายไฟ



#### หมายเหตุ

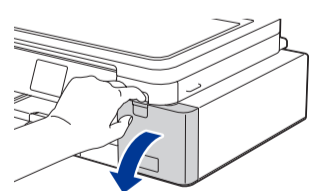
คุณสามารถปรับองศาของแผงควบคุมเครื่องเพื่อให้สามารถอ่านหน้าจอได้ง่ายขึ้น

แนะนำให้เสียบปลั๊กไฟเข้ากับตัวเครื่องไว้ตลอดเวลา เพื่อให้ตัวเครื่องสามารถทำความสะอาดหัวพิมพ์ตามรอบอย่างอัตโนมัติ และคงคุณภาพงานพิมพ์ได้อย่างต่อเนื่อง

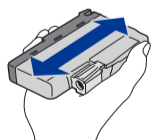
### 4 เลือกประเทศหรือภาษา

หลังจากเปิดเครื่องขึ้นมาแล้ว คุณอาจต้องเลือกประเทศหรือภาษาของคุณ (ขึ้นอยู่กับเครื่อง) หากต้องการเปลี่ยน ให้ทำตามคำแนะนำบนหน้าจอ (หมายเหตุ: มีเฉพาะบางประเทศและบางภาษาเท่านั้น)

### 5 ติดตั้งตลับหมึกสตาร์ทเตอร์ (หมึกที่ใช้สำหรับการติดตั้งเครื่องครั้งแรก)



เปิดฝาครอบตลับหมึกออกมา



เขย่าตลับหมึกเร็วๆ ทุกสี ในแนวนอน 15 ครั้งตามภาพ ก่อนจะติดตั้งตลับหมึกเข้าไปในตัวเครื่อง

ทำตามคำแนะนำบนหน้าจอ LCD ในการติดตั้งตลับหมึก และปิดฝาครอบตลับหมึกให้เรียบร้อย เครื่องจะทำการดึงน้ำหมึกขึ้นไปในท่อหมึกเพื่อเตรียมพิมพ์

#### หมายเหตุ

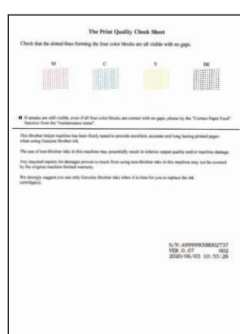
ครั้งแรกในการติดตั้งตลับหมึกนั้น เครื่องจะใช้น้ำหมึกจำนวนหนึ่งสำหรับล้างหัวพิมพ์ตามท่อหมึกเพื่อให้คุณภาพงานพิมพ์ออกมาดี ซึ่งกระบวนการนี้จะเกิดขึ้นแค่ครั้งแรกเท่านั้น

### 6 ตั้งวันที่และเวลา

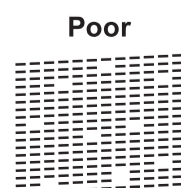
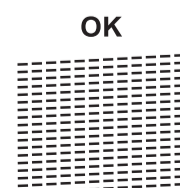
ทำตามคำแนะนำบนหน้าจอ LCD เพื่อตั้งค่าวันที่และเวลา

หลังจากตั้งค่าวันที่และเวลาแล้ว คุณสามารถตั้งค่าเริ่มต้นของการอัปเดตเฟิร์มแวร์ได้

### 7 ตรวจสอบคุณภาพงานพิมพ์





ทำตามคำแนะนำบนหน้าจอ LCD และกดปุ่ม [OK] หรือกดปุ่ม ▶ เครื่องจะพิมพ์แผ่นกระดาษตรวจสอบคุณภาพงานพิมพ์ออกมา (Print Quality Check Sheet)



ทำตามคำแนะนำบนหน้าจอ LCD เพื่อตรวจสอบคุณภาพทั้ง 4 สีบนแผ่นกระดาษ จากนั้นเข้าสู่กระบวนการทำความสะอาดหัวพิมพ์ (หากสีออกมาไม่ครบ)

ทำตามคำแนะนำบนหน้าจอ LCD เพื่อตั้งค่าเครื่อง

- และตรวจสอบข้อมูลการติดตั้งซอฟต์แวร์


- แตะ  [Settings] > [All Settings] > [Initial Setup] > [Local Language]
- แตะเลือกภาษา (มีเฉพาะบางภาษาเท่านั้น)
- แตะ 

## เชื่อมต่อเครื่องเข้ากับอุปกรณ์มือถือของคุณ

โปรดทำตามขั้นตอนนี้หากต้องการพิมพ์ผ่านอุปกรณ์มือถือของคุณ

ไปยังเว็บไซต์นี้ <https://s.brother/sniumq3331/> เพื่อดาวน์โหลดและติดตั้งแอปพลิเคชัน Artspira ของบราวเซอร์



- แตะที่  ตรงมุมขวาบนของหน้าจอแอป Artspira
- เลือก **Creative Printer**
- ทำตามคำแนะนำบนหน้าจอเพื่อตั้งค่าการเชื่อมต่อ Wi-Fi ที่เครื่องพิมพ์ เมื่อการเชื่อมต่อเสร็จสิ้น แอป Artspira จะทำการค้นหาเครื่องพิมพ์ที่สามารถเชื่อมต่อได้
- เลือกชื่อรุ่นเครื่องของคุณในรายการ เมื่ออุปกรณ์มือถือและเครื่องของคุณเชื่อมต่อกันแล้ว จะมีเครื่องหมายถูกปรากฏหน้าชื่อเครื่องพิมพ์ในรายการ

### การติดตั้งเสร็จสิ้น

ตอนนี้คุณสามารถพิมพ์ผ่านอุปกรณ์มือถือของคุณได้แล้ว

- เลือกแบบที่คุณต้องการพิมพ์จากแอป Artspira ในหน้าจอหลัก และแตะที่ **Create**
- ตกแต่งแบบที่เลือกมา และเมื่อเสร็จสิ้นแล้วให้แตะที่ **Print**

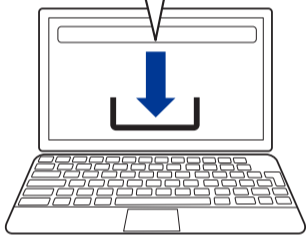
คุณสามารถพิมพ์โดยตรงผ่านอุปกรณ์มือถือของคุณโดยใช้ Airprint ได้ สำหรับข้อมูลเพิ่มเติม โปรดดูที่ *คู่มือผู้ใช้แบบออนไลน์* ในเว็บไซต์ [support.brother.com](https://support.brother.com)

## เชื่อมต่อเครื่องเข้ากับเครื่องคอมพิวเตอร์ของคุณ

โปรดทำตามขั้นตอนนี้หากต้องการพิมพ์ผ่านเครื่องคอมพิวเตอร์ของคุณ

ไปที่เว็บไซต์ <https://s.brother/cs2ka/> เพื่อดาวน์โหลดและติดตั้งซอฟต์แวร์ของบราวเซอร์

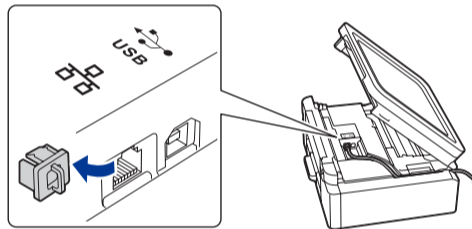
<https://s.brother/cs2ka/>



ทำตามคำแนะนำบนหน้าจอและข้อความที่ปรากฏขึ้นมา

### หมายเหตุ

สำหรับการเชื่อมต่อเครือข่ายแบบใช้สาย (สายแลน) และการเชื่อมต่อแบบ USB ต้องเสียบสายให้ถูกช่องเสียบโดยดูจากสัญลักษณ์ที่อยู่บนช่องเสียบ ซึ่งอยู่ด้านในเครื่องตามภาพด้านล่างนี้



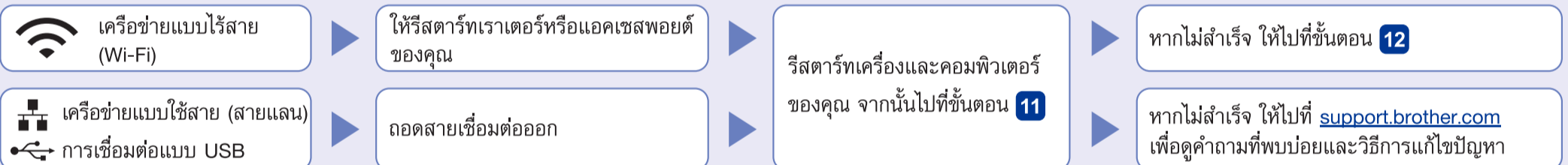
### การติดตั้งเสร็จสิ้น

ตอนนี้คุณสามารถพิมพ์ผ่านเครื่องคอมพิวเตอร์ของคุณได้แล้ว หากต้องการตรวจสอบเวอร์ชันเฟิร์มแวร์ล่าสุด ให้ไปที่ [support.brother.com](https://support.brother.com)

### หมายเหตุเกี่ยวกับความปลอดภัยของเครือข่าย

รหัสเริ่มต้นที่ใช้ในการเข้าถึงตัวเครื่องหรือจัดการตั้งค่า จะอยู่ด้านหลังเครื่องขึ้นต้นด้วยคำว่า "Pwd" เราขอแนะนำให้คุณเปลี่ยนรหัสผ่านเริ่มต้นทันทีที่คุณต้องการป้องกันไม่ให้ผู้อื่นเข้าถึงการตั้งค่าในตัวเครื่องของคุณ

## หากไม่สามารถเชื่อมต่อได้ โปรดตรวจสอบดังต่อไปนี้



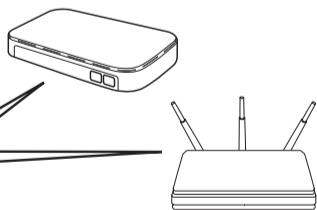
## การเชื่อมต่อเครือข่ายแบบไร้สาย (Wi-Fi) ด้วยตนเอง

หากการตั้งค่า Wi-Fi ไม่สำเร็จ โปรดลองเชื่อมต่อ Wi-Fi ด้วยตนเองดังนี้

ค้นหาชื่อ SSID (ชื่อเครือข่าย) ของคุณ และรหัสผ่านบนเราเตอร์หรือแอคเซสพอยต์ และจดข้อมูลดังกล่าวลงในตารางทางด้านขวาที่แนบมา

SSID (ชื่อเครือข่าย)	Network Key (รหัสผ่าน)

SSID: XXXXXXXX  
Network key: XXXX



ไปที่เครื่องของคุณ และแตะ  > [Find Wi-Fi Network] > [Yes]

เลือก SSID (ชื่อเครือข่าย) และป้อนรหัสผ่านใน Network Key

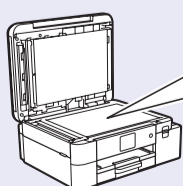
หากการตั้งค่า Wi-Fi สำเร็จ หน้าจอ LCD จะแสดงคำว่า [Connected]

ไปที่ขั้นตอน **11** เพื่อติดตั้งซอฟต์แวร์

หากคุณไม่พบข้อมูลนี้ที่เราเตอร์หรือแอคเซสพอยต์ของคุณ ให้สอบถามกับผู้ดูแลเครือข่าย หรือผู้ให้บริการอินเทอร์เน็ตของคุณ

หากการตั้งค่าไม่สำเร็จ โปรดรีเซ็ตเครื่องและเราเตอร์หรือแอคเซสพอยต์ของคุณ จากนั้นทำซ้ำอีกครั้งในขั้นตอนที่ **12**

## เคล็ดลับ!



ค้นหาเคล็ดลับเพิ่มเติมเกี่ยวกับการสร้างชั้นงานซับลิเมชันได้ที่ตำแหน่งนี้