



80

Guía del usuario

Español / Português

www.brother.com

Impreso en China

L1W6C35001

INTRODUCCIÓN

La P-touch 80 le permite crear etiquetas para cualquier aplicación. Selección entre los diversos marcos, tamaños y estilos de caracteres...

Declaración de conformidad

Nosotros, BROTHER INDUSTRIES, LTD. 15-1, Naeshiro-cho, Mizuho-ku, Nagoya, 467-8561, Japón, declaramos que este producto cumple con los requisitos principales...

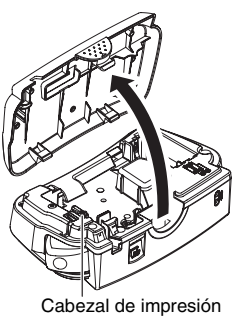
PRECAUCIONES GENERALES

- Utilice únicamente cintas Brother M con esta máquina. No utilice cintas que no tengan la M marca. No limpie la máquina con alcohol ni otros disolventes orgánicos...

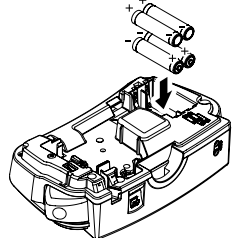
1 PREPARACIÓN

Fuente de alimentación y casetes de cinta

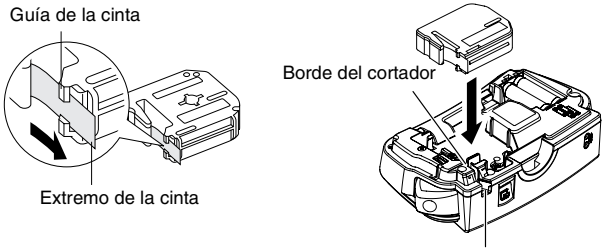
1 Quite la cubierta posterior presionando la parte rugosa del extremo superior de la máquina. Si ya hay un casete de cinta instalado...



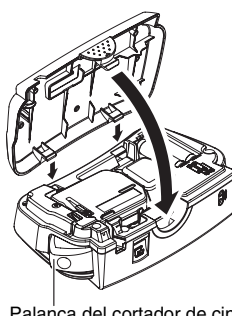
2 Inserte cuatro pilas alcalinas nuevas de tamaño AAA (LR03), asegurándose de que entre a presión en su sitio.



3 Inserte un casete de cinta, asegurándose de que entre a presión en su sitio.



4 Fije la cubierta posterior insertando los dos ganchos de la parte inferior en las ranuras de la máquina...



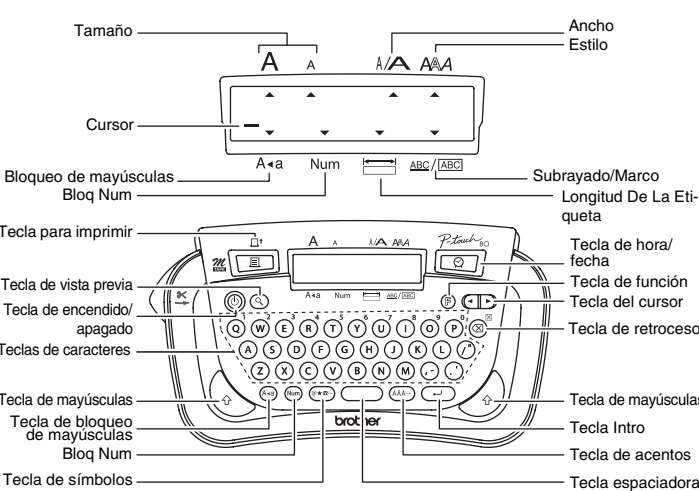
Asegúrese de que el extremo de la cinta pase por debajo de las guías de la cinta. Utilice únicamente cintas Brother M con esta máquina.

Si utiliza el adaptador de CA (AD-24ES) inserte la clavija del cable del adaptador en la toma para adaptador de la máquina. Inserte el enchufe en la toma de corriente estándar más próxima.



2 FUNCIONAMIENTO

Teclado y pantalla LCD



La pantalla LCD muestra una fila de 12 caracteres; sin embargo, puede escribir texto con una longitud de hasta 80 caracteres, que se desplazará a través del visualizador.

Instalación inicial. Encienda la máquina. Suministre alimentación instalando cuatro pilas AAA, y después pulse el botón de encendido.

Configure su idioma (Las opciones de idioma depende del país de compra). Elija un idioma con los botones de dirección y pulse el botón de confirmación.

Ajuste la fecha (DD/MM/AA) y la hora (hh:mm). Ejemplo: ajuste del reloj al 20 de marzo de 2006, 15:30.

Fecha (DD/MM/AA): Introduzca "20", introduzca "03", introduzca "06". Time (hh:mm): Introduzca "15", introduzca "30".

La máquina se apagará automáticamente si no se pulsa alguna tecla durante 5 minutos. Para cancelar las operaciones, pulse el botón de cancelación. Para devolver la P-touch a sus ajustes de fábrica, apáguela y, manteniendo pulsadas las teclas de dirección y el botón de confirmación, pulse el botón de encendido.

3 REFERENCIA

Solución de problemas

Table with columns: Mensaje, Causa/Solución. Rows include: Bat.baja, Inválido, Sin txto, Lim.lin., Lleno, TxtLarg.

Qué puede hacer cuando...

Table with columns: Problema, Solución. Rows include: Pantalla en blanco, Ajuste de idioma incorrecto, Máquina no imprime, Ajuste de hora perdido, Línea horizontal blanca, Máquina no avanza, Todos los ajustes de texto y formatos necesitan borrarse.

Especificaciones

Table with columns: Elemento, Especificación. Rows include: Dimensiones, Peso, Fuente de alimentación, Casete de cinta.

1 CREACIÓN DEL TEXTO

Cambio entre mayúsculas y minúsculas

Buttons for switching between uppercase and lowercase text.

Introducción de números

Buttons for inserting numbers and symbols.

Uso de símbolos

Table showing symbol groups and their corresponding characters.

Para ir al siguiente grupo, pulse el botón de dirección. Para cancelar las operaciones, pulse el botón de cancelación.

Para escribir caracteres con acentos

Table showing characters with accents and their input sequences.

Creación de dos líneas de texto

Buttons for creating two lines of text.

2 DISEÑO DE ETIQUETAS

Ajuste [Tamaño]

Buttons for adjusting label size (Normal, Grande, Pequeño).

Ajuste [Ancho]

Buttons for adjusting label width (Normal, x2, x1/2).

Ajuste del [Estilo] (Vertical)

Buttons for adjusting label style (Normal, Negrita, Contorno, Sombra, Cursiva, C+Negri, Vertical).

Ajuste [Subr/Mrc] (Subrayado/Marco)

Buttons for adjusting underline and border settings.

Ajuste [Longitud] (Longitud Etq.)

Buttons for adjusting label length (Auto, 30mm).

Usted también podrá seleccionar la longitud introduciéndola con los botones de dirección y el botón de confirmación.

Ajuste [Autoform] (Autoformato)

Usted puede elegir la longitud de la etiqueta entre cinco formatos para crear etiquetas para varias aplicaciones.

Table showing screen LCD applications and their lengths.

Para borrar

Las introducciones se borrarán hacia atrás. Pulsando el botón de borrado, se borrará un carácter.

Buttons for deleting text and configurations.

3 IMPRESIÓN DE ETIQUETAS

Vista previa del texto

Puede obtener una vista previa del texto antes de imprimirlo. La pantalla LCD muestra el texto completo y la longitud de la etiqueta (mm).

Alimentación (Alimentación de la cinta)

La máquina alimentará 25 mm de cinta, lo que deberá realizarse después de instalar un nuevo casete de cinta.

Impresión

Para cortar la etiqueta, presione la palanca del cortador, situada en la esquina superior izquierda de la máquina.

Uso de copias

Buttons for setting the number of copies.

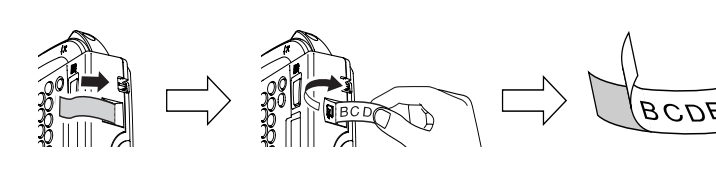
ETIQUETAS TERMINADAS



Despegue la parte posterior de la etiqueta impresa y pegue la etiqueta. Esta máquina está equipada con un pelador que permite despegar fácilmente la parte posterior de las etiquetas.

Despegado de la parte posterior de las etiquetas

Inserte la etiqueta, con la superficie impresa hacia abajo, lo más posible en el pelador incorporado. Doble la etiqueta hacia la derecha y tire rápidamente de ella.



[CREACIÓN DE ETIQUETAS]

FUNCIONES ÚTILES

Función de fecha y hora

Buttons for setting date and time.

Table showing format descriptions and examples (D/M/A, D/M/A hm, etc.).

Para cambiar el ajuste del reloj: Ajuste del reloj al 20 de marzo de 2006, 15:30.

Buttons for adjusting date, month, year, and time.

Teclas de acceso directo

Además de los pasos básicos para buscar una función, PT-80 ofrece teclas de acceso directo para que pueda ir fácilmente a una función que usa con frecuencia con sólo pulsar el botón de dirección y la tecla de acceso directo que se muestra en la tabla siguiente.

Table showing direct access keys and their functions (Tamaño, Autoformato, Copias, Hora y fecha, TodosBrr, Longitud Etq.).