

Ръководство за инсталиране на софтуера

Български

Отпечатано в Китай
LWS757001

Въведение

Компоненти

P-touch Editor	Улеснява създаването на широк набор от потребителски етикети със сложни оформления, като се използват шрифтове, шаблони и графични колекции.
Драйвер за принтера	Позволява ви да отпечтавате етикети от свързано устройство за етикети P-touch, когато използвате P-touch Editor на компютъра си.

Мерки за безопасност за компактдиска

- Не драскайте компактдиска.
 - Не излагайте компактдиска на прекалено висока или ниска температура.
 - Не поставяйте тежки предмети върху компактдиска и не прилагайте натиск върху него.
 - Софтуерът, включен на компактдиска, е предназначен за употреба само с вашето устройство.
- Може да се инсталира и на няколко компютъра, например за използване в офис и др.

Системни изисквания

Преди инсталиране проверете дали конфигурацията на вашата система отговаря на следните изисквания.

ОС	Windows®	Microsoft® Windows® XP/Windows Vista®/ Windows® 7
	Macintosh	Mac OS X 10.3.9 – 10.6
Твърд диск	Windows®	Свободно място на диска повече от 70 MB
	Macintosh	Свободно място на диска повече от 100 MB
Памет	Windows®	Windows® XP: 128 MB или повече Windows Vista®: 512 MB или повече Windows® 7: 1 GB (32-битова версия) или 2 GB (64-битова версия)
	Macintosh	Mac OS X 10.3.9: 128 MB или повече Mac OS X 10.4.x: 256 MB или повече Mac OS X 10.5.x: 512 MB или повече Mac OS X 10.6: 1 GB или повече
Монитор	Windows®	SVGA, графична карта с много цветове или по-висок клас
	Macintosh	Повече от 256 цвята
Други		CD-ROM устройство

Microsoft, Windows и Windows Vista са запазени търговски марки на Microsoft Corporation в САЩ, Apple, Macintosh и Mac OS са търговски марки на Apple Inc., регистрирани в САЩ и други страни. Наименованията на друг софтуер или продукти, използвани в този документ, са търговски марки или запазени търговски марки на съответните фирми, които са ги разработили.

3a Windows

Инсталиране на софтуера и драйвера за принтер

Инсталиране на P-touch Editor и драйвера за принтер

Процедурата за инсталиране на софтуера е различна в зависимост от операционната система на компютъра. Процедурата за инсталиране може да бъде променена без предизвестие. Имената на принтерите на следващите екрани може да се различават от името на принтера, който сте закупили.

- **Не свързвайте принтера към компютъра, докато не получите указания за това.**
- Процедурата по инсталирането може да се промени в зависимост от операционната система на компютъра ви. Тук операционната система Windows Vista® е дадена като пример.

- 1 Стартирайте компютъра и поставете компактдиска в CD-ROM устройството.
- 2 Изберете желанния език и щракнете върху предпочитания тип инсталация.
Standard:
Ще се инсталират всички компоненти (P-touch Editor и драйверът за принтер) (по подразбиране).
Custom:
Може да зададете кои компоненти да се инсталират. Препоръчва се за напреднали потребители.



- 3 Прочетете внимателно лицензионното споразумение. Ако сте съгласни с правилата и условията на лицензионното споразумение, щракнете върху [Yes], за да продължите с инсталирането. Следвайте инструкциите на екрана.
- 4 Изберете приложенията на Microsoft® Office, с които бихте желали да използвате функциите на добавката, и щракнете върху [Next]. (Функцията на добавката ще ви позволи да създавате етикети направо от вашите приложения на Microsoft® Office.) Следвайте инструкциите на екрана.
- 5 Когато получите указания, свържете принтера с компютър чрез USB кабела, след което включете принтера.
- 6 След като принтерът бъде разпознат, драйверът ще се инсталира автоматично.
- 7 Когато получите указания да регистрирате принтера онлайн, изберете метод за регистрация и щракнете върху [Next]. Ако сте избрали да регистрирате продукта онлайн, вашият интернет браузър по подразбиране ще се стартира в нов прозорец. Следвайте указанията, за да регистрирате принтера.
- 8 Щракнете върху [Finish]. Сега инсталирането на софтуера е завършено. Рестартирайте компютъра, ако получите указание за това.
- 9 Стартирайте софтуера. Щракнете върху [Старт] – [Всички програми] – [Brother P-touch] – [P-touch Editor 5.0], за да стартирате P-touch Editor 5.0.

Деинсталиране на софтуера и драйвера за принтер

Процедурата по деинсталиране на P-touch Editor се различава в зависимост от използваната операционна система. Под "PT-XXXX" разберайте името на вашия принтер в следващите стъпки.

Деинсталиране на P-touch Editor

- 1 ►**3a Windows® XP**
От [Контролен панел] отидете на [Добавяне или премахване на програми]. Отвара се диалоговият прозорец [Добавяне или премахване на програми].
►**3a Windows Vista®/Windows® 7**
От [Контролен панел] отидете на [Програми] и отворете [Програми и компоненти]. Показва се диалоговият прозорец [Деинсталиране или промяна на програма].
- 2 Изберете "Brother P-touch Editor 5.0" и щракнете върху [Премахни (XP)/ Деинсталирай (Windows Vista®/Windows® 7)].
- 3 Щракнете върху [OK]. Операцията по деинсталиране започва. След премахването на софтуера от вашия компютър се показва диалоговият прозорец [Maintenance Complete].
- 4 Затворете диалоговия прозорец [Добавяне или премахване на програми (XP)/Програми и компоненти (Windows Vista®/Windows® 7)]. P-touch Editor е деинсталиран.

Деинсталиране на драйвера за принтер

- 1 Изключете принтера.
- 2 ►**3a Windows® XP**
Щракнете върху бутон "Старт" и отидете в прозореца [Принтери и факсове].
►**3a Windows Vista®**
От [Контролен панел] отидете на [Хардуер и звук] и отворете [Принтери].
►**3a Windows® 7**
Щракнете върху и отидете на [Устройства и принтери].

За подробна информация вижте помощта на Windows®.

- 3 ►**3a Windows® XP**
Изберете "Brother PT-XXXX" и щракнете върху [Файл] – [Изтрий].
►**3a Windows Vista®/Windows® 7**
Изберете "Brother PT-XXXX", щракнете с десния бутон върху иконата и след това щракнете върху [Изтрий] (Windows Vista®/ [Премахване на устройството] (Windows® 7)).
- 4 ►**3a Windows® XP**
Отидете на [Файл] – [Свойства на сървъра].
►**3a Windows Vista®**
В прозореца [Принтери] щракнете с десния бутон и отидете на [Изпълнявай като администратор] – [Свойства на сървъра...]. Ако се покаже диалоговият прозорец за потвърждение на удостоверяването, щракнете върху [Продължи]. Ако се покаже диалоговият прозорец [Управление на потребителските акаунти], въведете паролата и щракнете върху [OK].
►**3a Windows® 7**
Изберете [Факс] или [Microsoft XPS Document Writer] в прозореца [Устройства и принтери] и след това щракнете върху опцията [Свойства на сървър за печат], която се показва на лентата с менюта.
- 5 ►**3a Windows® XP**
Щракнете върху раздела [Драйвери] и изберете "Brother PT-XXXX". След това щракнете върху [Премахни].
►**3a Windows Vista®**
Щракнете върху раздела [Драйвери] и изберете "Brother PT-XXXX". След това щракнете върху [Премахване...].
►**3a Windows® 7**
Щракнете върху раздела [Драйвери] и след това щракнете върху [Промяна на настройките за драйвер]. (Ако се покаже съобщението "Управление на потребителските акаунти", въведете паролата и след това щракнете върху [OK]). Изберете "Brother PT-XXXX" и след това щракнете върху [Премахване...].

3a Macintosh

Инсталиране на софтуера и драйвера за принтер

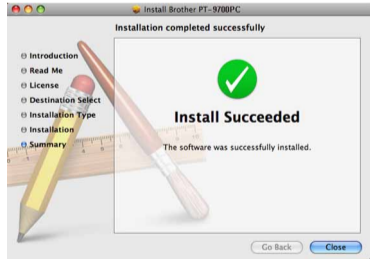
Инсталиране на P-touch Editor и драйвер за принтера

Процедурата за инсталиране на софтуера е различна в зависимост от операционната система на компютъра. Процедурата за инсталиране може да бъде променена без предизвестие. Под "PT-XXXX" разберайте името на вашия принтер в следващите стъпки. Имената на принтерите на следващите екрани може да се различават от името на принтера, който сте закупили.

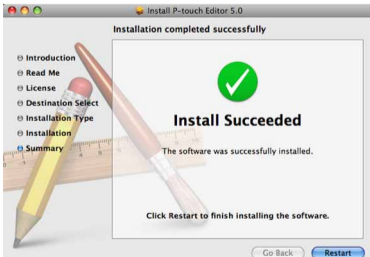
- Не свързвайте принтера с компютър Macintosh, преди инсталацията на P-touch Editor 5.0 да завърши.
- Трябва да влезете като администратор или като потребител с права на администратор, за да инсталирате този софтуер.
- Изключете принтера от бутона на захранването и след това от главния превключвател на захранването.

Примерът по-долу е за Mac OS X 10.5.7.

- 1 Стартирайте компютъра Macintosh и поставете компактдиска в CD-ROM устройството. Щракнете двукратно върху иконата "PT-Series" (Компактдиск).
- 2 Щракнете двукратно върху "Brother PT-XXXX Driver.pkg" в папката "Mac OS X". Стартира се инсталиращата програма за драйвера. Следвайте инструкциите на екрана.
- 3 Когато инсталирането приключи и се покаже долният екран, щракнете върху [Close]. Инсталирането на драйвера за принтер завърши. След това инсталирайте P-touch Editor 5.0.



- 4 Щракнете двукратно върху "P-touch Editor 5.0 Installer.mpkg". Стартира се инсталиращата програма на P-touch Editor 5.0. Следвайте инструкциите на екрана.
- 5 Когато инсталирането приключи и се покаже съобщението "Click Restart to finish installing the software.", щракнете върху [Restart]. Macintosh се рестартира. Инсталирането на софтуера е завършено.



- 6 След като рестартирате компютъра Macintosh, свържете принтера с него чрез USB кабела, след което включете принтера.
- 7 ►**3a Mac OS X 10.3.9 – 10.4.x**
Щракнете двукратно върху устройството, където е инсталирана операционната система Mac OS X, и щракнете върху [Applications] (Приложения) – [Utilities] (Помощни програми) – [Printer Setup Utility] (Програма за настройка на принтера).
►**3a Mac OS X 10.5.x – 10.6**
Щракнете върху Меню на Apple – [System Preferences] (Предпочитания за системата), след което щракнете върху [Print & Fax] (Печат и факс).

- 8 ►**3a Mac OS X 10.3.9 – 10.4.x**
Щракнете върху [Add] (Добави) и изберете USB в горната част на екрана. Изберете [PT-XXXX] от списъка и щракнете отново върху [Add] (Добави), за да добавите принтера към [Printer List] (Списък с принтери).

- 3a Mac OS X 10.5.x – 10.6**
Изберете [Brother PT-XXXX] от списъка и щракнете върху [Add] (Добави) [+], за да добавите принтера към [Printer List] (Списък с принтери)/[Print & Fax] (Печат и факс).
- 9 Когато на екрана отново се покаже [Printer List] (Списък с принтери)/ [Print & Fax] (Печат и факс), проверете дали е добавено [PT-XXXX/ Brother PT-XXXX] и затворете екрана [Printer List] (Списък с принтери)/ [Print & Fax] (Печат и факс).
Вече можете да използвате принтера.

Деинсталиране на софтуера и драйвера за принтер

Процедурата по деинсталиране на P-touch Editor се различава в зависимост от използваната операционна система. Под "PT-XXXX" разберайте името на вашия принтер в следващите стъпки.

Деинсталиране на P-touch Editor

- 1 На устройството, на което е инсталиран P-touch Editor, щракнете двукратно върху папка "Applications" (Приложения) – папка "P-touch Editor 5.0" – папка "Uninstall P-touch" – "UninstallPEditor.command". Показва се прозорецът "Terminal" и операцията по деинсталиране започва.

- За операцията по деинсталиране са необходими права на администратор.
- В случай че прозорецът [Terminal] не се покаже чрез двукратно щракване върху "UninstallPEditor.command", щракнете с десния бутон (или натиснете клавиша Ctrl + щракване) върху "UninstallPEditor.command". Показва се контекстното меню. Отворете прозореца [Terminal] от контекстното меню.

- 2 Щракнете върху , за да затворите прозореца [Terminal].
- 3 Изтрийте папката "P-touch Editor 5.0" от папката "Applications" (Приложения).

Преди да изтриете папка "P-touch Editor 5.0", проверете дали в нея не са записани някои необходими файлове.

P-touch Editor е деинсталиран.

Деинсталиране на драйвера за принтер

- 1 Изключете принтера.
- 2 ►**3a Mac OS X 10.3.9 – 10.4.x**
Щракнете двукратно върху устройството, където е инсталирана операционната система Mac OS X, и щракнете върху [Applications] (Приложения) – [Utilities] (Помощни програми) – [Printer Setup Utility] (Програма за настройка на принтера). Появява се прозорецът [Printer List] (Списък с принтери).
►**3a Mac OS X 10.5.x – 10.6**
Щракнете върху Меню на Apple – [System Preferences] (Предпочитания за системата), след което щракнете върху [Print & Fax] (Печат и факс).
- 3 ►**3a Mac OS X 10.3.9 – 10.4.x**
Изберете "PT-XXXX" и щракнете върху .
►**3a Mac OS X 10.5.x – 10.6**
Изберете "Brother PT-XXXX" и щракнете върху .
- 4 **Затворете прозореца [Printer List] (Списък с принтери)/ [Print & Fax] (Печат и факс)**
Драйверът за принтера е деинсталиран.

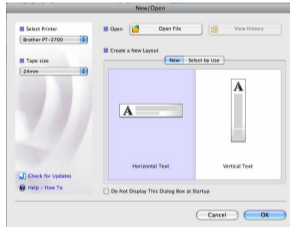
Как се използва P-touch Editor Help

Стартиране на P-touch Editor Help

Следва пример за Mac OS X 10.5. Имената на принтерите на следващия екран може да се различават от името на вашия принтер.

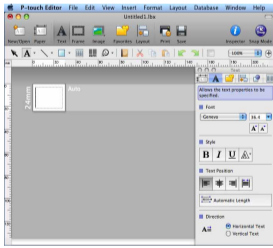
Стартиране от диалоговия прозорец New/Open

В диалоговия прозорец [New/Open] щракнете върху [Help - How To].



Стартиране от P-touch Editor

За да стартирате P-touch Editor Help, щракнете върху Help и изберете [P-touch Editor Help].



- 6 ►**3a Windows® XP**
Сега отидете на стъпка 7.
►**3a Windows Vista®/Windows® 7**
Изберете [Премахни драйвера и пакета] и щракнете върху [OK]. Следвайте инструкциите на екрана.
- 7 Затворете прозореца [Свойства на сървър за печат]. Драйверът за принтера е деинсталиран.

Как се използва P-touch Editor Help

Стартиране на P-touch Editor Help

Подробни инструкции как се създават етикети със софтуера са дадени в помощта. Имената на принтерите на следващия екран може да се различават от името на принтера, който сте закупили.

Стартиране от бутона за стартиране

- 1 Щракнете върху [Старт] – [Всички програми] – [Brother P-touch] – [P-touch Editor 5.0].
- 2 В диалоговия прозорец [New/Open] щракнете върху [Help - How To].

