

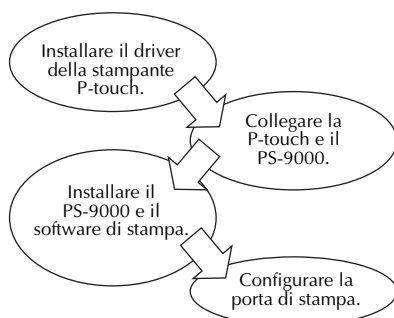
Configurazione del server di stampa PS-9000 per la P-touch

1 Introduzione

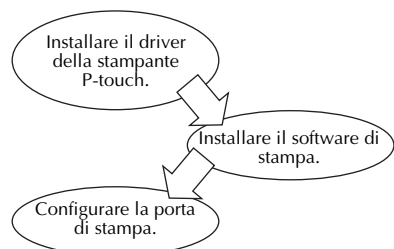
- Questa guida di installazione descrive la procedura per configurare il PS-9000. Per i dettagli relativi a tale procedura, fare riferimento al manuale contenuto nel CD-ROM accluso (per visualizzare questo manuale, è necessario installare Adobe® Acrobat® Reader® o Adobe® Reader®).
- La procedura per creare una porta di rete P-touch (Porta PS-9000 Brother) viene descritta in questa Guida di installazione.

2 Procedura per l'installazione del PS-9000

Installazione iniziale (per il computer amministratore)



Installazione su un altro computer o su più computer (per i computer client)

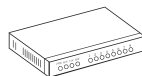


3 Controllo del contenuto nella confezione e preparazione della periferica

- Verificare che siano inclusi i seguenti componenti:
 - ① Unità PS-9000
 - ② Adattatore CA e cavo CA
 - ③ CD-ROM (contenente il manuale e gli strumenti per installare questa unità)
 - ④ Guida di installazione (questo manuale)
 * Per i dettagli relativi agli accessori della QL-1050N, fare riferimento alla Guida introduttiva della QL-1050N.

● Preparare quanto segue:

- ① Cavo USB
* Collega questa unità alla P-touch/QL
- ② Cavo di rete
* Collega questa unità alla rete
- ③ HUB Ethernet
* Necessario per l'ambiente di rete



4 Installazione del driver della stampante P-touch

QL-500/QL-550/QL-560/QL-650TD
QL-1050/QL-1050N
PT-9500PC
PT-9200DX

Dalla finestra di dialogo che appare quando il CD-ROM incluso con il PS-9000 (questa unità) è inserito nell'unità CD-ROM, fare clic su [P-touch Driver] e quindi installare il driver di rete per la P-touch.

Nota

- Installare il driver di stampa seguendo le istruzioni visualizzate sullo schermo.

5 Collegamento del PS-9000

- 1 Usare il cavo di rete per collegare il PS-9000 all'hub Ethernet.
- 2 Collegare l'adattatore CA al PS-9000, quindi collegare il cavo di alimentazione della P-touch e del PS-9000 alla presa elettrica.
- 3 Usare il cavo USB per collegare il PS-9000 alla P-touch. (PS-9000: connettore Tipo A; P-touch: connettore Tipo B)

! Attenzione

- Il cavo di alimentazione della QL-1050N è di tipo a doppio conduttore. Dopo aver collegato il PS-9000 e la QL-1050N, collegare il cavo di alimentazione alla presa elettrica.

✍ Nota

- Il cavo USB ha due tipi di connettori diversi. Accertarsi di inserire il tipo di connettore corretto nella porta appropriata.

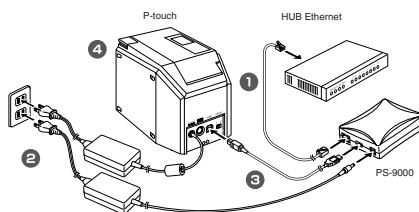
■ Connettori cavo USB



Tipo A

Tipo B

- 4 Accendere la P-touch.



✍ Nota

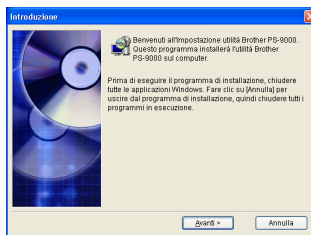
- La forma del cavo di alimentazione dipende dal modello utilizzato.

6 Installazione del PS-9000 e del software di stampa

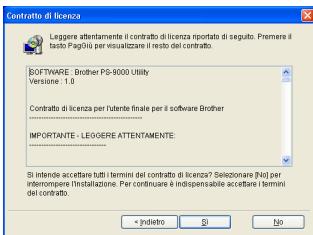
- 1 Dopo aver inserito il CD-ROM nell'unità CD-ROM del computer, la finestra di dialogo del menu principale verrà visualizzata automaticamente.
 - Se la finestra di dialogo del menu principale non viene visualizzata, aprire Risorse del computer, selezionare l'unità CD-ROM, quindi eseguire "autorun.exe".



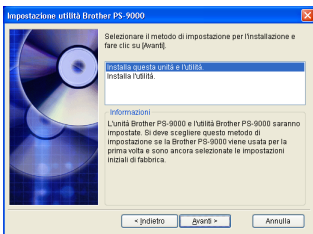
- 2 Nella finestra di dialogo del menu principale, fare clic su [Impostazione]. Verrà visualizzato il messaggio di benvenuto. Fare clic su [Avanti].



3 Leggere il Contratto di licenza software e quindi, se lo si accetta, fare clic su [Sì].

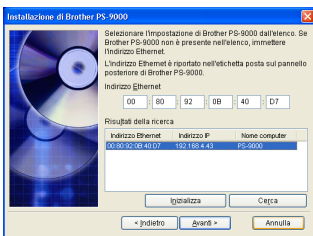


4 Selezionare "Installa questa unità e l'utilità", quindi fare clic su [Avanti].



- Se l'installazione viene eseguita su un altro computer o su più computer (computer client), selezionare "Installa l'utilità.", fare clic su [Avanti], quindi continuare con il passaggio 8.

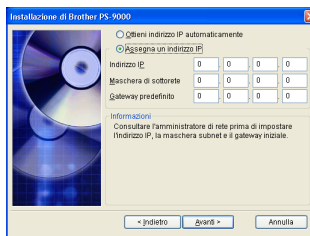
5 Selezionare il PS-9000 da installare, quindi fare clic su [Avanti].



- Se il prodotto non viene visualizzato nell'elenco, fare clic su [Cerca].

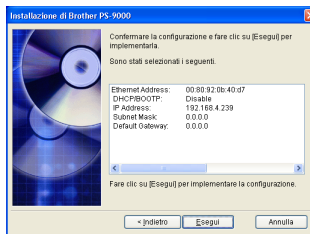
6 Specificare l'indirizzo IP.

- Se è selezionato "Assegna un indirizzo IP" (consigliato)
→ Nella finestra di dialogo successiva che appare, digitare l'indirizzo IP, la subnet mask e il gateway predefinito. Per le impostazioni appropriate, contattare l'amministratore della rete.



- Se è selezionato "Ottieni indirizzo IP automaticamente"
→ In un ambiente con un server DHCP/BOOTP, l'indirizzo IP del PS-9000 viene assegnato automaticamente.

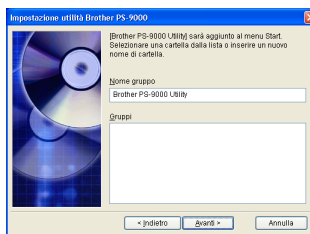
7 La configurazione selezionata verrà visualizzata per poterla controllare. Se la configurazione è corretta, fare clic su [Esegui] per applicarla.



8 Fare clic su [Avanti].

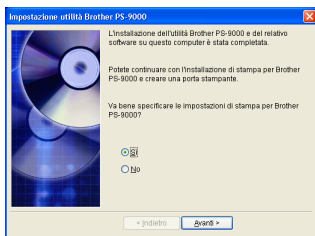


9 Specificare il nome del gruppo che appare nel menu Start, quindi fare clic su [Avanti].



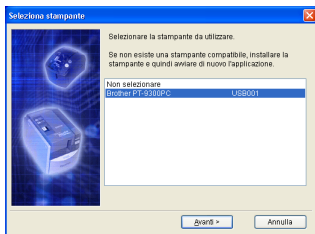
- Se il nome viene modificato, verificare che il nome del gruppo specificato non sia già in uso.

10 Selezionare se si desidera configurare la porta stampante.



Selezionare "SI", quindi fare clic su [Avanti].

11 Selezionare la P-touch da configurare, quindi fare clic su [Avanti].



12 Fare clic su [Avanti].

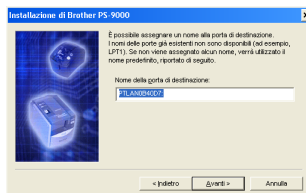


13 Selezionare il PS-9000 da installare, quindi fare clic su [Avanti].



- Se il prodotto da installare non viene visualizzato nell'elenco, fare clic su [Cerca].

14 Digitare il nome della porta stampante, quindi fare clic su [Avanti].



- Quando viene assegnato il nome della porta stampante, verificare che il nome della porta specificata non sia già utilizzato (es., LPT1:).

15 Verrà visualizzata la configurazione per l'installazione. Fare clic su [Fine].



16 L'installazione verrà completata una volta che viene visualizzata la finestra di dialogo in basso. Fare clic su [Fine].

