

## 소프트웨어 설치 설명서

한국어

Printed in China LW5741001



### 소개

<b>기능</b>	
P-touch Editor	누구든지 글꼴, 템플릿 및 클립 아트를 사용하여 복잡한 레이아웃에서 다양한 종류의 맞춤형 라벨을 손쉽게 제작할 수 있습니다.
프린터 드라이버	PC에서 P-touch Editor를 사용하면 연결된 P-touch 라벨 제작기로 라벨 디자인과 그래픽을 전송할 수 있습니다.

### CD-ROM 주의 사항

- CD-ROM이 긁히지 않게 주의하십시오.
- CD-ROM을 극심한 고온 또는 저온 환경에 노출하지 마십시오.
- CD-ROM 위에 무거운 물체를 올려 놓거나 CD-ROM에 힘을 가하지 마십시오.
- CD-ROM에 포함된 소프트웨어는 구입한 기기에서만 사용할 수 있습니다. 사무실 등에서 사용할 경우 여러 대의 PC에 설치할 수 있습니다.

### 시스템 요구 사항

설치하기 전에 시스템 구성이 다음 요구 사항을 충족하는지 확인하십시오.

운영 체제	Microsoft® Windows® XP/Windows Vista®/Windows® 7
메모리	Windows® XP: 128 MB 이상 Windows Vista®: 512 MB 이상 Windows® 7: 1 GB (32 비트) 또는 2 GB (64 비트) 이상
하드 디스크	70 MB 이상의 디스크 공간
인터페이스	USB 포트 (USB 사양 1.1 또는 2.0 프로토콜)
모니터	SVGA 하이 컬러 그래픽 지원 이상
기타	설치용 CD-ROM 드라이버

Microsoft, Windows 및 Windows Vista는 미국 Microsoft Corporation의 등록 상표입니다. 본 문서에 사용된 다른 소프트웨어 또는 제품 이름은 해당 소프트웨어와 제품을 개발한 회사의 상표 또는 등록 상표입니다.

## 소프트웨어 및 프린터 드라이버 설치하기

### P-touch Editor 및 프린터 드라이버 설치하기

소프트웨어 설치 절차는 컴퓨터의 OS에 따라 다릅니다. 설치 절차는 통보 없이 변경될 수 있습니다.

- 별도의 지침이 표시되기 전까지는 컴퓨터에서 프린터를 분리하지 마십시오.
- 설치 절차는 PC의 운영 체제에 따라 변동될 수 있습니다. 여기서는 Windows Vista®를 예로 들어 설명합니다.
- 소프트웨어에 대한 자세한 내용은 "소프트웨어 사용자 설명서"(PDF)를 참조하십시오.
- [시작]-[모든 프로그램]-[Brother P-touch]-[설명서]-[P-touch]-[소프트웨어 사용자 설명서]를 클릭해서 "소프트웨어 사용자 설명서"(PDF)를 확인할 수 있습니다.

- 1 컴퓨터를 시작하고 CD-ROM 드라이브에 CD-ROM을 넣습니다.
- 2 원하는 언어를 선택하고 선호하는 설치 유형을 클릭합니다.

**기본 설치:** 모든 기능 (P-touch Editor 및 프린터 드라이버)가 설치됩니다 (기본값)

**사용자 지정 설치:** 설치할 기능을 지정할 수 있습니다. 고급 사용자에게 권장됩니다.

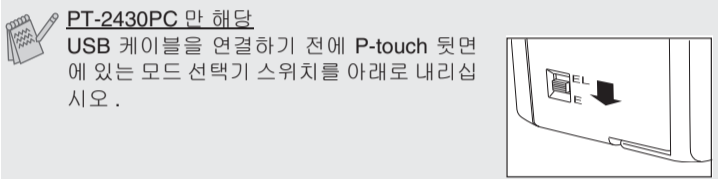
**사용자 설명서 표시:** 소프트웨어 사용자 설명서 (PDF) (PDF 리더 소프트웨어 필요).

**Adobe Reader 다운로드:** Adobe® Reader® 다운로드 페이지로 연결되는 링크가 표시됩니다.

- 3 라이선스 계약을 주의 깊게 읽으십시오. 라이선스 계약의 조항에 동의하면 [예]를 클릭해서 설치를 계속 진행하십시오. 화면에 나타나는 지침을 따르십시오.
- 4 Add-In 기능을 함께 사용할 Microsoft® Office 애플리케이션을 선택하고 [다음]을 클릭합니다. (Add-In 기능을 사용하면 Microsoft® Office 애플리케이션에서 직접 라벨을 제작할 수 있습니다.) 화면에 나타나는 지침을 따르십시오.

- 5 원하는 모델을 선택하고 [확인]을 클릭합니다. 화면에 나타나는 드라이버 설치 지침을 따르십시오.

- 6 메시지가 표시되면 USB 케이블을 사용하여 프린터를 컴퓨터에 연결한 다음, 프린터 전원을 켭니다.



- 7 프린터가 검색되면 드라이버가 자동으로 설치됩니다.

- 8 온라인으로 프린터를 등록하려는 메시지가 표시되면, 등록 방법을 선택하고 [다음]을 클릭합니다. 온라인상에서 제품 등록을 선택한 경우, 새 창에 기본 인터넷 브라우저가 실행됩니다. 지침을 따라 프린터를 등록합니다.

- 9 [마침]을 클릭합니다. 이제 소프트웨어 설치가 완료됩니다. 지침이 표시되면 컴퓨터를 다시 시작합니다.

- 10 소프트웨어를 시작합니다. [시작]-[모든 프로그램 (프로그램)]-[Brother P-touch]-[P-touch Editor 5.0]을 클릭해서 P-touch Editor 5.0을 시작합니다.

## 소프트웨어 및 프린터 드라이버 설치 제거하기

P-touch Editor의 설치 제거 절차는 사용 중인 운영 체제에 따라 다릅니다. 다음 단계에서는 "PT-XXXX"을 (를) 프린터 이름으로 간주하십시오.

### P-touch Editor 설치 제거하기

- 1 ▶Windows® XP의 경우 [제어판]에서 [프로그램 추가 또는 제거]로 이동합니다. [프로그램 추가 또는 제거] 대화 상자가 나타납니다. ▶Windows Vista®/Windows® 7의 경우 [제어판]에서 [프로그램]으로 이동한 다음, [프로그램 및 기능]을 엽니다. [프로그램 제거 또는 변경] 대화 상자가 나타납니다.
- 2 "Brother P-touch Editor 5.0"을 선택하고 [제거 (XP)/설치 제거 (Windows Vista® / Windows® 7)]를 클릭합니다.
- 3 [확인]을 클릭합니다. 설치 제거 작업이 시작됩니다. 소프트웨어가 컴퓨터에서 제거되면 [유지 관리 완료] 대화 상자가 나타납니다.
- 4 [프로그램 추가 또는 제거 (XP)/프로그램 및 기능 (Windows Vista®/Windows® 7)] 대화 상자를 닫습니다. P-touch Editor가 설치 제거됩니다.

### 프린터 드라이버 설치 제거하기

- 1 프린터를 끕니다.
- 2 ▶Windows® XP의 경우 "시작" 버튼을 클릭하고 [프린터 및 팩스]창으로 이동합니다. ▶Windows Vista®의 경우 [제어판]에서 [하드웨어 및 소리]로 이동한 다음, [프린터]를 엽니다. ▶Windows® 7의 경우 [장치 및 프린터]로 이동합니다.

자세한 내용은 Windows® 도움말을 참조하십시오.

- 3 ▶Windows® XP의 경우 "Brother PT-XXXX"을 (를) 선택하고 [파일]-[삭제]를 클릭합니다. ▶Windows Vista®/Windows® 7의 경우 "Brother PT-XXXX"을 (를) 선택하고 아이콘을 마우스 오른쪽 버튼으로 클릭한 다음, [삭제](Windows Vista®)[장치 제거](Windows® 7)를 클릭합니다.

- 4 ▶Windows® XP의 경우 [파일]-[서버 속성]으로 이동합니다. ▶Windows Vista®의 경우 [프린터]창에서 마우스 오른쪽 버튼을 클릭해서 [관리자로 실행]-[서버 속성...]을 선택합니다. 권한 확인 대화 상자가 나타나면 [계속]을 클릭합니다. [사용자 계정 컨트롤] 대화 상자가 나타나면 암호를 입력하고 [확인]을 클릭합니다. ▶Windows® 7의 경우 [장치 및 프린터]창에서 [팩스]또는 [Microsoft XPS 문서 작성기]를 선택한 다음, 메뉴 표시줄에 나타나는 [인쇄 서버 속성]을 클릭합니다.

- 5 ▶Windows® XP의 경우 [장치]탭을 클릭하고 "Brother PT-XXXX"을 (를) 선택합니다. 그런 다음 [제거]를 클릭합니다. ▶Windows Vista®의 경우 [장치]탭을 클릭하고 "Brother PT-XXXX"을 (를) 선택합니다. 그런 다음 [제거...]를 클릭합니다. ▶Windows® 7의 경우 [장치]탭을 클릭한 다음, [드라이버 설정 변경]을 클릭합니다. (사용자 계정 컨트롤 메시지가 나타나면 암호를 입력하고 [확인]을 클릭하십시오.) "Brother XX-XXXX"을 (를) 선택한 다음, [제거...]를 클릭합니다.

- 6 ▶Windows® XP의 경우 이제 7단계로 이동하십시오. ▶Windows Vista®/Windows® 7의 경우 [드라이버 및 드라이버 패키지 제거]를 선택한 다음 [확인]을 클릭합니다.

- 7 [인쇄 서버 속성]창을 닫습니다. 프린터 드라이버 설치가 제거되었습니다.

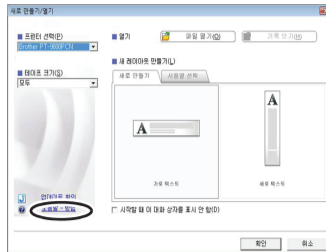
## P-touch Editor 도움말 사용 방법

### P-touch Editor 도움말 시작하기

소프트웨어를 사용한 라벨 제작 방법에 대한 세부 지침은 도움말에 설명되어 있습니다. 다음 화면에 나온 프린터 이름은 구입한 프린터 이름과 다를 수 있습니다.

#### 시작 버튼에서 시작하기

- 1 [시작]-[모든 프로그램 (프로그램)]-[Brother P-touch]-[P-touch Editor 5.0]을 클릭합니다.
- 2 [새로 만들기/열기]대화 상자에서 [도움말]-[방법]을 클릭합니다.



## Macintosh의 경우 (P-touch 2700만 해당)

### 소프트웨어 및 프린터 드라이버 설치하기

### P-touch Editor 및 프린터 드라이버 설치하기

소프트웨어 설치 절차는 컴퓨터의 OS에 따라 다릅니다. 설치 절차는 통보 없이 변경될 수 있습니다. 다음 단계에서는 "PT-XXXX"을 (를) 프린터 이름으로 간주하십시오. 다음 화면에 나온 프린터 이름은 구입한 프린터 이름과 다를 수 있습니다.

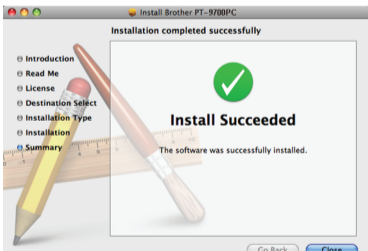
- P-touch Editor 5.0 설치가 완료되기 전까지 프린터를 Macintosh®에 연결하지 마십시오.
- 이 소프트웨어를 설치하려면 관리자 권한이 있는 사용자로 로그인해야 합니다.
- 전원 버튼과 주 전원 스위치를 사용해서 프린터를 끄십시오.

다음은 Mac OS® X 10.5.7를 사용할 경우의 예시입니다.

- 1 Macintosh®를 시작하고 CD-ROM 드라이브에 CD-ROM을 넣습니다. "PT\_Series"(CD-ROM)아이콘을 두 번 클릭합니다.

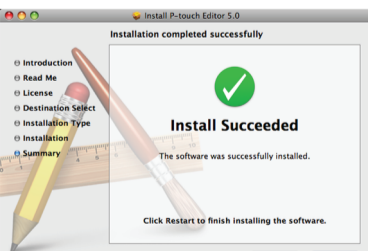
- 2 "Mac OS X"폴더에 있는 "Brother PT-XXXX Driver.pkg"를 두 번 클릭합니다. 드라이버 설치 프로그램이 시작됩니다. 화면에 나타나는 지침을 따르십시오.

- 3 설치가 완료된 후 아래와 같은 화면이 표시되면 [닫기]를 클릭합니다. 그러면 프린터 드라이버 설치가 완료됩니다. 그 다음, P-touch Editor 5.0을 설치하십시오.



- 4 "P-touch Editor 5.0 Installer.mpkg"을 두 번 클릭합니다. P-touch Editor 5.0 설치 프로그램이 시작됩니다. 화면에 나타나는 지침을 따르십시오.

- 5 설치가 완료되고 "소프트웨어 설치를 완료하려면 '재시동'을 클릭하십시오." 메시지가 표시되면 [재시동]을 클릭합니다. Macintosh®가 다시 시작됩니다. 소프트웨어 설치가 완료됩니다.



- 6 Macintosh®가 다시 시작되면 USB 케이블을 사용하여 프린터를 Macintosh®에 연결한 다음, 프린터 전원을 켭니다.

USB 허브를 통해 프린터를 Macintosh®에 연결하는 경우, 프린터가 제대로 검색되지 않을 수 있습니다. 이 경우 프린터를 Macintosh®의 USB 포트에 직접 연결하십시오.

- 7 ▶Mac OS® X 10.3.9 - 10.4.x의 경우 Mac OS® X가 설치된 드라이브를 두 번 클릭하고 [응용 프로그램]-[유틸리티]-[프린터 설정 유틸리티]를 클릭합니다.

▶Mac OS® X 10.5.x - 10.6의 경우 Apple 메뉴에서 [시스템 환경설정]을 클릭하고 [프린트 & 팩스]를 클릭합니다.

## 소프트웨어 및 프린터 드라이버 설치 제거하기

P-touch Editor의 설치 제거 절차는 사용 중인 운영 체제에 따라 다릅니다. 다음 단계에서는 "PT-XXXX"을 (를) 프린터 이름으로 간주하십시오.

### P-touch Editor 설치 제거하기

- 1 P-touch Editor가 설치된 드라이브에서 "응용 프로그램"폴더 - "P-touch Editor 5.0"폴더 - "P-touch 설치 제거"폴더 - "UninstallPTEditor.command"를 두 번 클릭합니다. "터미널"창이 나타나고 설치 제거 작업이 시작됩니다.

- 설치 제거 작업을 수행하려면 관리자 권한이 필요합니다.
- "UninstallPTEditor.command"를 두 번 클릭했을 때 [터미널]창이 나타나지 않는 경우 "UninstallPTEditor.command"를 마우스 오른쪽 버튼 (또는 Ctrl 키 + 클릭)을 클릭하십시오. 상황별 메뉴가 나타납니다. 상황별 메뉴에서 [터미널]창을 여십시오.

- 2 [확인]을 클릭해서 [터미널]창을 닫습니다.

- 3 "응용 프로그램"폴더에서 "P-touch Editor 5.0"폴더를 삭제합니다.

"P-touch Editor 5.0"폴더를 삭제하기 전에 해당 폴더에 필요한 파일이 저장되어 있지 않은지 확인하십시오.

P-touch Editor가 설치 제거됩니다.

### 프린터 드라이버 설치 제거하기

- 1 프린터를 끕니다.

- 2 ▶Mac OS® X 10.3.9 - 10.4.x의 경우 Mac OS® X가 설치된 드라이브를 두 번 클릭하고 [응용 프로그램]-[유틸리티]-[프린터 설정 유틸리티]를 클릭합니다. [프린터 목록]창이 나타납니다.

▶Mac OS® X 10.5.x - 10.6의 경우 Apple 메뉴에서 [시스템 환경설정]을 클릭하고 [프린트 & 팩스]를 클릭합니다.

- 3 ▶Mac OS® X 10.3.9 - 10.4.x의 경우 "PT-XXXX"을 (를) 선택하고 [X]을 클릭합니다.

▶Mac OS® X 10.5.x - 10.6의 경우 "Brother PT-XXXX"을 (를) 선택하고 [X]을 클릭합니다.

- 4 [프린터 목록][프린트 & 팩스]창을 닫습니다. 프린터 드라이버 설치가 제거되었습니다.

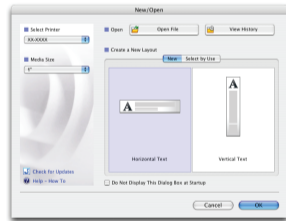
## P-touch Editor 도움말 사용 방법

### P-touch Editor 도움말 시작하기

다음은 Mac® X 10.4.9를 사용할 경우의 예시입니다. 다음 화면에 나온 프린터 이름은 사용 중인 프린터 이름과 다를 수 있습니다.

#### 새로 만들기 / 열기 대화 상자에서 시작

새로 만들기 / 열기 대화 상자에서 [도움말 - 방법]을 클릭합니다.



### P-touch Editor에서 시작

P-touch Editor 도움말을 시작하려면 도움말 메뉴를 클릭하고 [P-touch Editor 도움말]을 선택합니다.

