

Manual de instalação do software

Português do Brasil

Impresso na China
LW7029001



Introdução

Recursos

P-touch Editor	Facilita a criação de uma grande variedade de etiquetas personalizadas em layouts complexos, usando fontes, modelos e clip art.
Driver de impressora	Permite que você transfira desenhos e gráficos de etiquetas para o etiquetador P-touch conectado, quando usar o P-touch Editor no seu PC.
P-touch Update Software (somente Windows®)	Coleções de etiquetas podem ser transferidas e novos designs de etiquetas adicionados à máquina ou ao P-touch Editor. Além disso, o software pode ser atualizado para a versão mais recente.

CD-ROM Precauções

- Não risque o CD-ROM.
- Não exponha o CD-ROM a temperaturas extremamente altas ou baixas.
- Não coloque objetos pesados sobre o CD-ROM nem aplique força ao CD-ROM.
- O software contido no CD-ROM destina-se somente ao uso com a máquina adquirida. Ele pode ser instalado em vários PCs para usar no escritório, etc.

Requisitos do sistema

Antes de instalar, verifique se a configuração do seu sistema atende aos seguintes requisitos.

Sistema Operacional	Windows®	Microsoft® Windows® XP/Windows Vista®/Windows® 7
	Macintosh	Mac OS X 10.4.11-10.6
Disco rígido	Windows®	Espaço em disco de 70 MB ou mais
	Macintosh	Espaço em disco de 100 MB ou mais
Memória	Windows®	Windows® XP: 128 MB ou mais Windows Vista®: 512 MB ou mais Windows® 7: 1 GB (32 bits) ou 2 GB (64 bits) ou mais
	Macintosh	Mac OS X 10.4.11: 256 MB ou mais Mac OS X 10.5.x: 512 MB ou mais Mac OS X 10.6: 1 GB ou mais
Monitor	Windows®	SVGA, placa gráfica "high colour" ou superior
	Macintosh	256 cores ou mais
Outros		Unidade de CD

Para Windows



Microsoft, Windows Vista, Windows Server e Windows são marcas registradas da Microsoft Corporation, nos Estados Unidos e/ou em outros países. Apple, Macintosh e Mac OS são marcas registradas da Apple Inc. nos Estados Unidos e/ou em outros países. Os nomes de outros softwares e produtos citados neste documento são marcas comerciais ou marcas registradas das respectivas empresas que os desenvolveram. Cada empresa cujo título de software é mencionado neste manual possui um Contrato de licença de software específico para programas de sua propriedade. Todos os nomes comerciais e nomes de produtos de empresas que aparecem nos produtos Brother, documentos relacionados e quaisquer outros materiais são marcas comerciais ou registradas dessas respectivas empresas.

Instalação do Software e Driver de impressora

Instalação do P-touch Editor e Driver de impressora

O procedimento para instalar o software varia de acordo com o sistema operacional do computador. O procedimento de instalação está sujeito a alteração sem prévio aviso. Os nomes de impressora nas telas a seguir podem ser diferentes do nome de sua impressora.



- **Não conecte a impressora ao computador até que seja orientado a fazê-lo.**
- O procedimento de instalação pode mudar, dependendo do sistema operacional do seu PC. O Windows Vista® é mostrado aqui como exemplo.

- 1 Inicie o computador e coloque o CD na unidade de CD.
- 2 Selecione o idioma desejado e clique no tipo de configuração preferido.
Standard: Todos os recursos (o P-touch Editor, o driver da impressora e o P-touch Update Software) serão instalados (padrão).
Personalizada: Você pode especificar os recursos que deseja instalar. Recomendado para usuários avançados.



A captura de tela e o conteúdo instalado podem ser diferentes dependendo do idioma.

- 3 Leia o contrato de licença atentamente. Se concordar com os termos e as condições do contrato de licença, clique em [Sim] para continuar a instalação. Siga as instruções da tela.
- 4 Selecione os aplicativos Microsoft® Office com os quais deseja usar as funções de Complemento e clique em [Seguinte]. (A função Complemento permite que você crie etiquetas diretamente de seus aplicativos Microsoft® Office.) Siga as instruções da tela.
- 5 Quando for solicitado, conecte a impressora ao computador usando o cabo USB e, em seguida, ligue a impressora.
- 6 Uma vez detectada a impressora, o driver será automaticamente instalado.
- 7 Quando for instruído para registrar sua impressora on-line, selecione um método de registro e clique em [Seguinte]. Se você tiver selecionado para registrar o produto on-line, o seu navegador de Internet padrão será iniciado em uma nova janela. Siga as instruções para registrar a impressora.
- 8 Clique em [Concluir]. A instalação do software agora está concluída. Reinicie o computador se receber instruções nesse sentido.
- 9 Inicie o software. Clique em [Iniciar] - [Todos os Programas] - [Brother P-touch] - [P-touch Editor 5.0] para iniciar o P-touch Editor 5.0.

Desinstalação do Software e Driver de impressora

O procedimento de desinstalação do P-touch Editor difere, dependendo do sistema operacional usado. Leia "PT-XXXX" como o nome de sua impressora nas seguintes etapas.

Desinstalação do P-touch Editor/ P-touch Update Software

- 1 ► **Para Windows® XP**
Do [Painel de Controle], vá para [Adicionar ou Remover Programas]. Será exibida a caixa de diálogo [Adicionar ou Remover Programas].
► **Para Windows Vista®/Windows® 7**
Do [Painel de Controle], vá para [Programas] e abra [Programas e Recursos]. Será exibida a caixa de diálogo [Desinstalar ou alterar um programa].
- 2 Escolha "Brother P-touch Editor 5.0" e clique em [Remover (XP)/ Desinstalar (Windows Vista®/Windows® 7)].
- 3 Clique em [OK].
A operação de desinstalação será iniciada. Depois que o software for removido do computador, será exibida a caixa de diálogo [Manutenção Concluída].
- 4 Feche a caixa de diálogo [Adicionar ou Remover Programas (XP)/ Programas e Recursos (Windows Vista®/Windows® 7)].
O P-touch Editor/P-touch Update Software foi desinstalado.

Desinstalação do Driver de impressora

- 1 Desligue a impressora.
- 2 ► **Para Windows® XP**
Clique no botão "Iniciar", vá para a janela [Impressoras e Faxes].
► **Para Windows Vista®**
Do [Painel de Controle], vá para [Hardware e Sons] e abra [Impressoras].
► **Para Windows® 7**
Clique em e vá para [Dispositivos e Impressoras].



Para obter mais detalhes, consulte a ajuda do Windows®.

- 3 ► **Para Windows® XP**
Escolha "Brother PT-XXXX" e clique em [Arquivo] - [Excluir].
► **Para Windows Vista®/Windows® 7**
Escolha "Brother PT-XXXX", clique com o botão direito do mouse no ícone e clique em [Excluir] (Windows Vista®)/[Remover dispositivo] (Windows® 7).
- 4 ► **Para Windows® XP**
Vá para [Arquivo] - [Propriedades do Servidor].
► **Para Windows Vista®**
Na janela [Impressoras], clique com o botão direito do mouse e selecione [Executar como administrador] - [Propriedades do Servidor...]. Se for exibida a caixa de diálogo de confirmação de autorização, clique em [Continuar]. Se for exibida a caixa de diálogo [Controle de Conta de Usuário], digite a senha e clique em [OK].
► **Para Windows® 7**
Escolha [Fax] ou [Microsoft XPS Document Writer], na janela [Dispositivos e Impressoras], e clique em [Propriedades do servidor de impressão], que será exibido na barra de menus.
- 5 ► **Para Windows® XP**
Clique na guia [Drivers] e escolha "Brother PT-XXXX". Depois, clique em [Remover].
► **Para Windows Vista®**
Clique na guia [Drivers] e escolha "Brother PT-XXXX". Depois, clique em [Remover...].
► **Para Windows® 7**
Clique na guia [Drivers] e depois clique em [Alterar Configurações do driver]. (Se for exibida uma mensagem de Controle de Conta de Usuário, digite a senha e depois clique em [OK].) Escolha "Brother PT-XXXX" e depois clique em [Remover...].
- 6 ► **Para Windows® XP**
Agora vá para a etapa 7.
► **Para Windows Vista®/Windows® 7**
Escolha [Remove driver e pacote de driver] e clique em [OK]. Siga as instruções da tela.
- 7 Feche a janela [Propriedades do Servidor de Impressão]. O driver de impressora foi desinstalado.

Como usar a Ajuda do P-touch Editor

Como iniciar a Ajuda do P-touch Editor

Inscrições detalhadas para criar etiquetas com o software estão descritas em Ajuda. Os nomes de impressora nas telas a seguir podem ser diferentes do nome de sua impressora.

Como iniciar a partir do botão Iniciar

- 1 Clique em [Iniciar] - [Todos os Programas] - [Brother P-touch] - [P-touch Editor 5.0].
- 2 Na caixa de diálogo [Novo/Abrir], clique em [Ajuda - Como].



Para Macintosh

Instalação do Software e Driver de impressora

Instalação do P-touch Editor e Driver de impressora

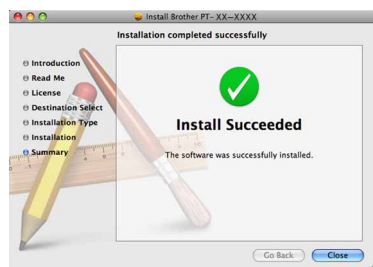
O procedimento para instalar o software varia de acordo com o sistema operacional do computador. O procedimento de instalação está sujeito a alteração sem aviso prévio.

Leia "PT-XXXX" como o nome de sua impressora nas seguintes etapas. Os nomes de impressora nas telas a seguir podem ser diferentes do nome de sua impressora.

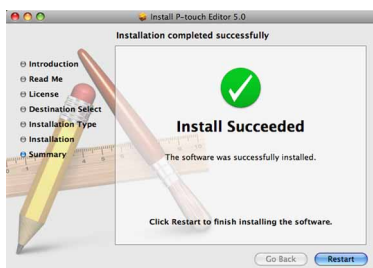
- Não conecte a impressora ao seu Macintosh antes da instalação do P-touch Editor 5.0 ser concluída.
- Para instalar este software, você deve fazer logon como usuário com privilégios de administrador.
- Desligue a impressora com o botão liga/desliga e depois com o interruptor de alimentação principal.

A seguir, é apresentado o exemplo para o Mac OS X 10.5.7.

- 1** Inicie o Macintosh e insira o CD na unidade de CD. Clique duas vezes no ícone "PT_Series" (CD).
- 2** Clique duas vezes em "Brother PT-XXXX Driver.pkg" na pasta "Mac OS X". O programa de instalação do driver inicia-se. Siga as instruções da tela.
- 3** Depois da instalação estar concluída e a tela abaixo for mostrada, clique em [Close] (Fechar). A instalação do driver de impressora está concluída. Em seguida, instale o P-touch Editor 5.0.



- 4** Clique duas vezes em "P-touch Editor 5.0 Installer.mpkg". Será iniciado o Instalador do P-touch Editor 5.0. Siga as instruções da tela.
- 5** Quando a instalação for concluída e a mensagem "Click Restart to finish installing the software." (Clique em Reiniciar para concluir a instalação deste software.) for exibida, clique em [Restart] (Reiniciar). O Macintosh foi reiniciado. A instalação do software está concluída.



- 6** Depois de reiniciar o Macintosh, conecte a impressora ao Macintosh usando o cabo USB e, em seguida, ligue a impressora.

Se estiver conectando a impressora ao Macintosh através de um hub USB, é possível que não seja detectada corretamente. Caso isso aconteça, conecte a impressora diretamente à porta USB no Macintosh.

- 7** **▶Para Mac OS X 10.4.11** Clique duas vezes na unidade onde o Mac OS X está instalado e clique em [Applications] (Aplicativos) - [Utilities] (Utilitários) - [Printer Setup Utility] (Utilitário de configuração da impressora).

▶Para Mac OS X 10.5.x-10.6 Clique no menu Apple - [System Preferences] (Preferências do Sistema), e clique em [Print & Fax] (Impressão e Fax).

- 8** **▶Para Mac OS X 10.4.11** Clique em [Add] (Adicionar) e escolha USB na parte superior da tela. Escolha [PT-XXXX] na lista e clique novamente em [Add] (Adicionar) para adicionar a impressora à [Printer List] (Lista de impressoras).

▶Para Mac OS X 10.5.x-10.6 Escolha [Brother PT-XXXX] na lista e clique em [Add] (Adicionar)/ para adicionar a impressora à [Printer List] (Lista de impressoras)/ [Print & Fax] (Impressão e Fax).

- 9** Quando o monitor voltar à tela [Printer List] (Lista de impressoras)/ [Print & Fax] (Impressão e Fax), confirme que a [PT-XXXX/Brother PT-XXXX] foi adicionada e feche a tela. Agora você pode usar a impressora.

Desinstalação do Software e Driver de impressora


O procedimento de desinstalação do P-touch Editor difere, dependendo do sistema operacional usado.

Leia "PT-XXXX" como o nome de sua impressora nas seguintes etapas.

Desinstalação do P-touch Editor

- 1** No driver em que o P-touch Editor está instalado, clique duas vezes na pasta "Applications" (Aplicativos) - "P-touch Editor 5.0" - "Uninstall P-touch" - "UninstallPtEditor.command". Aparece a janela "Terminal" e a operação de desinstalação é iniciada.

- São necessários privilégios de administrador para a operação de desinstalação.
- Caso a janela [Terminal] não apareça ao clicar duas vezes em "UninstallPtEditor.command", clique com o botão direito do mouse (ou pressione a tecla Ctrl + clique) em "UninstallPtEditor.command". Aparece o menu de contexto. Abra a janela [Terminal] a partir do menu de contexto.

- 2** Clique em  para fechar a janela [Terminal].

- 3** Exclua a pasta "P-touch Editor 5.0" da pasta "Applications" (Aplicativos).

Antes de você excluir a pasta "P-touch Editor 5.0", verifique se há arquivos necessários salvos nela.


O P-touch Editor foi desinstalado.


Desinstalação do Driver de impressora

- 1** Desligue a impressora.

- 2** **▶Para Mac OS X 10.4.11** Clique duas vezes na unidade onde o Mac OS X está instalado e clique em [Applications] (Aplicativos) - [Utilities] (Utilitários) - [Printer Setup Utility] (Utilitário de configuração da impressora). Aparece a janela [Printer List] (Lista de impressoras).

▶Para Mac OS X 10.5.x-10.6 Clique no menu Apple - [System Preferences] (Preferências do Sistema), e clique em [Print & Fax] (Impressão e Fax).

- 3** **▶Para Mac OS X 10.4.11** Escolha "PT-XXXX" e clique em .

▶Para Mac OS X 10.5.x-10.6 Escolha "Brother PT-XXXX", e clique em .

- 4** **Feche a janela [Printer List] (Lista de impressoras)/[Print & Fax] (Impressão e Fax).**

O driver de impressora foi desinstalado.

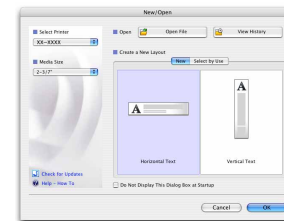
Como usar a Ajuda do P-touch Editor

Como iniciar a Ajuda do P-touch Editor

Segue o exemplo do Mac OS X 10.4.11. Os nomes das impressoras nas telas a seguir podem ser diferentes do nome de sua impressora.

Inicie na caixa de diálogo Novo/Abriu

Na caixa de diálogo New/Open (Novo/Abriu), clique em [Help - How To] (Ajuda - Como).



Inicie o P-touch Editor

Para iniciar a Ajuda do P-touch Editor, clique no menu Help (Ajuda) e escolha [P-touch Editor Help] (Ajuda do P-touch Editor).

