

Příručka pro instalaci programů

Čeština

Ver. 0

Úvod

Funkce

P-touch Editor	Uspadňuje všem uživatelům vytvořit širokou škálu vlastních štítků s komplexními rozloženými pomocí fontů, šablon a klipartu.
Ovladač tiskárny	Pokud používáte program P-touch Editor na svém počítači, umožňuje vám přenášet návrhy štítků a grafiky na připojenou tiskárnu štítků P-touch.
Programové vybavení P-touch Update Software (pouze systém Windows®)	Lze stahovat kolekce štítků a do přístroje nebo programu P-touch Editor přidávat nové návrhy štítků. Také lze program aktualizovat na nejnovější verzi.

Preventivní opatření ohledně disku CD-ROM

- Disk CD-ROM nesmíte poškrábat.
 - Nevystavujte disk CD-ROM extrémně vysokým či nízkým teplotám.
 - Nepokládějte na disk CD-ROM žádné těžké předměty a netlačte na něj.
 - Programové vybavení na disku CD-ROM je určeno výhradně k použití se zakoupeným přístrojem.
- Je možné jej nainstalovat na více počítačů, například pro použití v kanceláři atd.

Systémové požadavky

Před instalací zkontrolujte, že konfigurace vašeho systému splňuje následující požadavky.

Operační systém	Windows®	Microsoft® Windows® XP/Windows Vista®/Windows® 7
	Macintosh	Mac OS X 10.4.11-10.6
Pevný disk	Windows®	Volné místo na disku 70 MB či více
	Macintosh	Volné místo na disku 100 MB či více
Paměť	Windows®	Windows® XP: 128 MB nebo více Windows Vista®: 512 MB nebo více Windows® 7: 1 GB (32bitový) nebo 2 GB (64bitový) nebo více
	Macintosh	Mac OS X 10.4.11: 256 MB nebo více Mac OS X 10.5.x: 512 MB nebo více Mac OS X 10.6: 1 GB nebo více
Monitor	Windows®	SVGA, vysoká barevnost nebo vyšší grafická karta
	Macintosh	256 barev nebo více
Ostatní		Mechanika CD-ROM

Pro Windows



Microsoft, Windows Vista, Windows Server a Windows jsou registrované ochranné známky společnosti Microsoft Corporation v USA a/nebo dalších zemích. Apple, Macintosh a Mac OS jsou ochranné známky společnosti Apple Inc. registrované v USA a jiných zemích. Názvy jiných programů nebo produktů používané v tomto dokumentu jsou ochranné známky nebo registrované ochranné známky příslušných vlastníků, kteří je vytvořili. Každá společnost, jejíž název programu je uveden v této příručce, má ve vztahu ke svým vlastním programům uzavřenu licenční smlouvu na program. Jakékoliv obchodní názvy a názvy produktů společností, které se objevují na produktech společnosti Brother, příslušné dokumenty a jakékoliv jiné materiály jsou všechny ochranné známky nebo registrované ochranné známky svých příslušných společností.

Instalace programového vybavení a ovladače tiskárny

Instalace programu P-touch Editor a ovladače tiskárny

Postup pro instalaci programu se liší podle operačního systému počítače. Postup instalace podléhá změnám bez předchozího upozornění. Názvy tiskárny na následujících obrázcích se mohou lišit od názvu vámi zakoupené tiskárny.



- Nepřipojujte tiskárnu k počítači, dokud k tomu nebudete vyzváni.**
- Postup instalace se může lišit v závislosti na tom, jaký operační systém na svém počítači používáte. Zde je jako příklad uveden systém Windows Vista®.

- Spust' te počítač a vložte disk CD-ROM do mechaniky CD-ROM.
- Vyberte požadovaný jazyk a klepněte na upřednostňovaný typ nastavení.

Standardní:

Budou nainstalovány všechny funkce (P-touch Editor, ovladač tiskárny a P-touch Update Software) (výchozí).

Uživatelská:

Můžete upřesnit, které funkce si přejete nainstalovat. Doporučeno pro zkušené uživatele.



- Obrázky a nainstalovaný obsah se mohou lišit podle jazyka.
- Přečtěte si pečlivě licenční ujednání. Pokud souhlasíte s podmínkami a náležitostmi licenčního ujednání, pokračujte v instalaci klepnutím na tlačítko [Ano]. Postupujte podle zobrazených pokynů.
- Zvolte aplikace Microsoft® Office, s kterými byste si přáli používat funkce Add-In, a klepněte na [Další]. (Funkce Add-In vám umožňují vytvářet štítky přímo z aplikací Microsoft® Office.) Postupujte podle zobrazených pokynů.
- Po výzvě připojte tiskárnu k počítači pomocí kabelu USB a zapněte tiskárnu.
- Jakmile bude tiskárna nalezena, ovladač se automaticky nainstaluje.
- Až budete vyzváni, abyste tiskárnu zaregistrovali na internetu, zvolte metodu registrace a klepněte na tlačítko [Další]. Jestliže jste zvolili registraci produktu na internetu, v novém okně se otevře váš výchozí webový prohlížeč. Řiďte se pokyny pro registraci vaší tiskárny.
- Klepněte na tlačítko [Dokončit]. Instalace programu je nyní hotová. Pokud k tomu budete vyzváni, restartujte svůj počítač.
- Spust' te program. Klepněte na [Start] - [Všechny programy] - [Brother P-touch] - [P-touch Editor 5.0] a spust' te aplikaci P-touch Editor 5.0.

Odinstalování programového vybavení a ovladače tiskárny

Postup odinstalace programu P-touch Editor se liší v závislosti na použitém operačním systému.

V následujících krocích uveďte místo textu „PT-XXXX“ název své tiskárny.

Odinstalování programu P-touch Editor/P-touch Update Software

- Systém Windows® XP**
V okně [Ovládací panely] klepněte na panel [Přidat nebo odebrat programy]. Zobrazí se dialogové okno [Přidat nebo odebrat programy].
►Systém Windows Vista®/Windows® 7
Z [Ovládacích panelů] přejděte do [Programy] a otevřete [Programy a funkce].
Zobrazí se dialogové okno [Odebrat nebo změnit program].
Zvolte „Brother P-touch Editor 5.0“ a klepněte na [Odebrat (XP)/Odinstalovat (Windows Vista®/Windows® 7)].
- Klepněte na [OK].
Bude zahájen proces odinstalace. Po odstranění programu z počítače se zobrazí dialogové okno [Údržba hotova].
- Zavřete dialogové okno [Přidat nebo odebrat programy (XP)/Programy a funkce (Windows Vista®/Windows® 7)].
P-touch Editor/P-touch Update Software byly odinstalovány.

Odinstalování ovladače tiskárny

- Vypněte tiskárnu.
- Systém Windows® XP**
Klepněte na tlačítko „Start“ a přejděte do okna [Tiskárny a faxy].
►Systém Windows Vista®
Otevřete [Ovládací panely], přejděte k položce [Hardware a zvuky] a otevřete [Tiskárny].
►Systém Windows® 7
Klepněte na a přejděte na [Zařízení a tiskárny].



Podrobnosti viz nápověda k systému Windows®.

- Systém Windows® XP**
Zvolte „Brother PT-XXXX“ a klepněte na [Soubor] - [Smazat].
►Systém Windows Vista®/Windows® 7
Zvolte „Brother PT-XXXX“, klepněte pravým tlačítkem na ikonu a poté klepněte na [Smazat] (Windows Vista®)/(Odstranit zařízení] (Windows® 7).
- Systém Windows® XP**
Přejděte do [Soubor] - [Vlastnosti serveru].
►Systém Windows Vista®
V okně [Tiskárny] klepněte a zvolte pravým tlačítkem [Spustit jako správce] - [Vlastnosti serveru...].
Pokud se zobrazí dialogové okno pro potvrzení oprávnění, klepněte na [Pokračovat]. Pokud se zobrazí dialogové okno [Správa uživatelských účtů], zadejte heslo a klepněte na [OK].
►Systém Windows® 7
Zvolte [Fax] nebo [Microsoft XPS Document Writer] v okně [Zařízení a tiskárny] a poté klepněte na [Vlastnosti tiskového serveru], které se objeví v liště nabídek.
- Systém Windows® XP**
Klepněte na složku [Ovladače] a zvolte „Brother PT-XXXX“. Poté klepněte na [Odstranit].
►Systém Windows Vista®
Klepněte na složku [Ovladače] a zvolte „Brother PT-XXXX“. Poté klepněte na [Odstranit...].
►Systém Windows® 7
Klepněte na složku [Ovladače] a poté klepněte na [Změnit nastavení ovladače].
(Pokud se zobrazí zpráva Správa uživatelských účtů, zadejte heslo a klepněte na [OK]).
Vyberte „Brother PT-XXXX“ a klepněte na [Odstranit...].
- Systém Windows® XP**
Nyní přejděte ke kroku 7.
►Systém Windows Vista®/Windows® 7
Zvolte [Odstranit ovladač a balíček s ovladači] a klepněte na [OK]. Postupujte podle zobrazených pokynů.
- Zavřete okno [Vlastnosti tiskového serveru].
Ovladač tiskárny byl odinstalován.

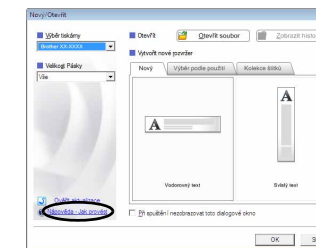
Jak používat Nápovědu P-touch Editor

Spouštění nápovědy P-touch Editor

Podrobné pokyny k vytváření štítků pomocí programu jsou uvedeny v Nápovědě. Názvy tiskárny na následujících obrázcích se mohou lišit od názvu vámi zakoupené tiskárny.

Spouštění pomocí tlačítka Start

- Klepněte na [Start] - [Všechny programy] - [Brother P-touch] - [P-touch Editor 5.0].
- V dialogovém okně [Nový/Otevřít] klepněte na [Nápověda - Jak provést].



Instalace programového vybavení a ovladače tiskárny

Instalace programu P-touch Editor a ovladače tiskárny

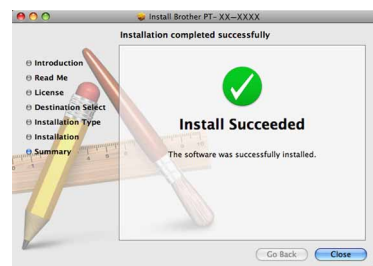
Postup pro instalaci programu se liší podle operačního systému počítače. Postup instalace podléhá změnám bez předchozího upozornění.

V následujících krocích uveďte místo textu „PT-XXXX“ název své tiskárny. Názvy tiskárny na následujících obrázcích se mohou lišit od názvu vaší zakoupené tiskárny.

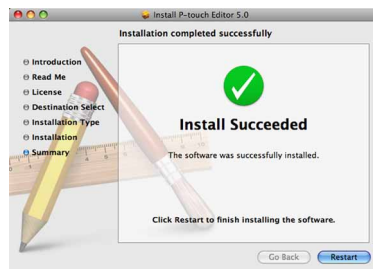
- Nepřipojujte tiskárnu k počítači Macintosh před dokončením instalace P-touch Editor 5.0.
- Pro instalaci tohoto programu musíte být přihlášení jako uživatel s administrátorskými právy.
- Vypněte tiskárnu pomocí tlačítka napájení a poté pomocí hlavního spínače.

Následuje příklad pro systém Mac OS X 10.5.7.

- 1 Spustíte Macintosh a vložíte do mechaniky CD-ROM disk CD-ROM. Poklepejte na ikonu „PT_Series“ (CD-ROM).
- 2 Poklepejte na „Brother PT-XXXX Driver.pkg“ ve složce „Mac OS X“. Spustí se instalátor ovladače. Postupujte podle zobrazených pokynů.
- 3 Až se dokončí instalace a ukáže se níže zobrazené okno, klepněte na [Close] (Zavřít). Instalace ovladače tiskárny je hotová. Dále nainstalujte program P-touch Editor 5.0.



- 4 Poklepejte „P-touch Editor 5.0 Installer.mpkg“. Spustí se instalátor programu P-touch Editor 5.0. Postupujte podle zobrazených pokynů.
- 5 Až bude instalace u konce a zobrazí se hlášení „Click Restart to finish installing the software.“ (Restartujte pro dokončení instalace programu.), klepněte na tlačítko [Restart] (Restartovat). Systém Macintosh bude restartován. Instalace programu je hotová.




- 6 Po restartování systému Macintosh připojte tiskárnu k systému Macintosh pomocí kabelu USB a poté zapněte tiskárnu.

Pokud připojujete tiskárnu k vašemu počítači Macintosh pomocí USB hubu, nemusí být detekována správně. Jestliže se tak stane, připojte tiskárnu přímo k USB portu na vašem počítači Macintosh.

- 7 ►**Systém Mac OS X 10.4.11**
Poklepejte na jednotku, kde je nainstalován systém Mac OS X, a klepněte na [Applications] (Aplikace) - [Utilities] (Nástroje) - [Printer Setup Utility] (Nástroj nastavení tiskárny).

►**Systém Mac OS X 10.5.x-10.6**
Klepněte na nabídku systému Apple - [System Preferences] (Systémové předvolby) a klepněte na [Print & Fax] (Tisk a fax).

- 8 ►**Systém Mac OS X 10.4.11**
Klepněte na [Add] (Přidat) a vyberte USB v horní části obrazovky. Zvolte v seznamu [PT-XXXX] a klepněte znovu na [Add] (Přidat), abyste přidali tiskárnu k [Printer List] (Seznamu tiskáren).

►**Systém Mac OS X 10.5.x – 10.6**
Zvolte ze seznamu [Brother PT-XXXX] a klepněte na [Add] (Přidat) , abyste přidali tiskárnu k [Printer List] (Seznamu tiskáren)/[Print & Fax] (Tisk a fax).

- 9 Až se obrazovka vrátí na okno [Printer List] (Seznam tiskáren)/[Print & Fax] (Tisk a fax), zkontrolujte, že je přidán model [PT-XXXX/Brother PT-XXXX] a zavřete okno [Printer List] (Seznam tiskáren)/[Print & Fax] (Tisk a fax). Nyní můžete tiskárnu začít používat.

Odinstalování programového vybavení a ovladače tiskárny

Postup odinstalace programu P-touch Editor se liší v závislosti na použitém operačním systému.

V následujících krocích uveďte místo textu „PT-XXXX“ název své tiskárny.

Odinstalování programu P-touch Editor

- 1 Na disku, kde je program P-touch Editor nainstalován, poklepejte na složku „Applications“ (Aplikace), složku – „P-touch Editor 5.0“ – „Odinstalovat P-touch“ – „UninstallPtEditor.command“.

Zobrazí se okno „Terminál“ a začne odinstalování.

- K odinstalování jsou zapotřebí oprávnění správce.
- V případě, že se okno [Terminál] nezobrazí poklepním na „UninstallPtEditor.command“, klepněte pravým tlačítkem (nebo stiskněte kontrolní klávesu + klepněte) na „UninstallPtEditor.command“. Zobrazí se kontextová nabídka. Otevřete okno [Terminál] z kontextové nabídky.

- 2 Klepnutím na  zavřete okno [Terminál].

- 3 Smažte složku „P-touch Editor 5.0“ ze složky „Applications“ (Aplikace).

Než smažete složku „P-touch Editor 5.0“, prosím zkontrolujte, zda na ní nejsou uloženy nějaké nezbytné soubory.


Program P-touch Editor byl odinstalován.


Odinstalování ovladače tiskárny

- 1 Vypněte tiskárnu.

- 2 ►**Systém Mac OS X 10.4.11**
Poklepejte na jednotku, kde je nainstalován systém Mac OS X, a klepněte na [Applications] (Aplikace) - [Utilities] (Nástroje) - [Printer Setup Utility] (Nástroj nastavení tiskárny). Zobrazí se okno [Printer List] (Seznam tiskáren).

►**Systém Mac OS X 10.5.x-10.6**
Klepněte na nabídku systému Apple - [System Preferences] (Systémové předvolby) a klepněte na [Print & Fax] (Tisk a fax).

- 3 ►**Systém Mac OS X 10.4.11**
Zvolte „PT-XXXX“ a klepněte na .

►**Systém Mac OS X 10.5.x-10.6**
Vyberte „Brother PT-XXXX“ a klepněte na .

- 4 **Zavřete okno [Printer List] (Seznam tiskáren)/[Print & Fax] (Tisk a fax).**
Ovladač tiskárny byl odinstalován.

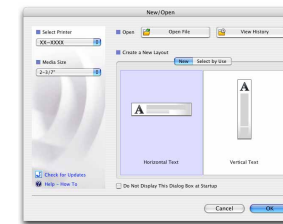
Jak používat Nápovědu P-touch Editor

Spouštění nápovědy P-touch Editor

Následující příklad platí pro systém Mac OS X 10.4.11. Názvy tiskárny na následujících obrázcích se mohou lišit od názvu vaší tiskárny.

Začněte v dialogovém okně Nový/Otevřít

V dialogovém okně New/Open (Nový/Otevřít) klepněte na [Help - How To] (Nápověda - Jak provést).



Spuštění z programu P-touch Editor

Chcete-li spustit Nápovědu P-touch Editor, klepněte na nabídku Help (Nápověda) a zvolte [Nápověda k P-touch Editor].

