

Softwareinstallationsvejledning

Dansk

Trykt i Kina
LW6414001



Introduktion	
Egenskaber	
P-touch Editor	Gør det let at oprette et bredt udvalg af brugerdefinerede labels i avancerede layouts med forskellige skrifttyper, skabeloner og stregtegninger.
Printerdriver	Giver dig mulighed for at overføre labeldesign og grafik til den tilsluttede P-touch-labelmaskine, når du bruger P-touch Editor på en pc.
P-touch Update Software (kun Windows®)	Det er muligt at hente labeludvalg og nye labeldesign til maskinen eller P-touch Editor. Desuden kan softwaren opgraderes til den seneste version.

Forholdsregler for cd-rom'er

- Rids ikke cd-rom'en.
- Udsæt ikke cd-rom'en for ekstremt høje eller lave temperaturer.
- Placer ikke tunge genstande på cd-rom'en, og brug ikke vold mod den.
- Den software, som findes på cd-rom'en, er kun beregnet til at bruges sammen med den maskine, du har købt.
- De kan installeres på flere pc'er med henblik på anvendelse på et kontor osv.

Systemkrav

Inden installationen skal du kontrollere, at din systemkonfiguration lever op til de følgende krav.

Operativsystem	Windows®	Microsoft® Windows® XP/Windows Vista®/Windows® 7
	Macintosh	Mac OS X 10.4.11-10.6
Harddisk	Windows®	Diskplads: 70 MB eller mere
	Macintosh	Diskplads: 100 MB eller mere
Hukommelse	Windows®	Windows® XP: 128 MB eller mere Windows Vista®: 512 MB eller mere Windows® 7: 1 GB (32-bit) eller 2 GB (64-bit) eller mere
	Macintosh	Mac OS X 10.4.11: 256 MB eller mere Mac OS X 10.5.x: 512 MB eller mere Mac OS X 10.6: 1 GB eller mere
Skærm	Windows®	SVGA, grafikort med mange farver eller bedre
	Macintosh	256 farver eller mere
Andre		Cd-rom-drev

Windows



Microsoft, Windows Vista, Windows Server og Windows er registrerede varemærker, der tilhører Microsoft Corporation i USA og/eller andre lande. Apple, Macintosh og Mac OS er varemærker, der tilhører Apple Inc., og er registreret i USA og andre lande.


Navnene på andre programmer eller produkter, som anvendes i dette dokument, er varemærker eller registrerede varemærker, som tilhører de respektive virksomheder, der har udviklet dem. Hver virksomhed, hvis softwaretitel er nævnt i denne vejledning, har en softwarelicensaftale, som er specifik for virksomhedens programmer. Alle handelsnavne og produktnavne, der forekommer på Brother-produkter, relaterede dokumenter og eventuelle andre materialer er alle varemærker eller registrerede varemærker, som tilhører deres respektive virksomheder.

Installation af softwaren og printerdriveren

Installation af P-touch Editor og printerdriveren

Proceduren til installation af softwaren varierer afhængigt af computerens operativsystem. Installationsproceduren kan ændres uden varsel. Printernavnene på de følgende skærmbilleder kan afvige fra navnet på den printer, du har købt.

- **Tilslut ikke printeren til computeren, før du bliver bedt om at gøre det.**
- Installationsproceduren kan variere afhængigt af operativsystemet på din pc. Windows Vista® vises her som eksempel.

- 1 Start computeren, og sæt cd-rom'en i cd-rom-drevet.
 - 2 Vælg det ønskede sprog, og klik på den type installation, du ønsker.
Standard: Alle funktioner (P-touch Editor, printerdriveren og P-touch Update Software) installeres (standard).
Brugerdefineret: Du kan angive, hvilke funktioner der skal installeres. Anbefales for avancerede brugere.
- 
- 3 Skærmbilledet og det installerede indhold kan variere afhængigt af sproget.
 - 3 Læs licensaftalen omhyggeligt. Hvis du accepterer licensaftalens vilkår og betingelser, skal du klikke på [Ja] for at fortsætte installationen. Følg vejledningen på skærmen.
 - 4 Vælg de Microsoft® Office-programmer, du vil bruge tilføjesprogramfunktionerne sammen med, og klik på [Næste]. (Tilføjesprogramfunktionerne giver dig mulighed for at oprette labels direkte fra Microsoft® Office-programmer). Følg vejledningen på skærmen.
 - 5 Når du bliver bedt om det, skal du tilslutte printeren til computeren ved hjælp af USB-kablet og derefter tænde printeren.
 - 6 Når printeren er blevet fundet, installeres driveren automatisk.
 - 7 Når du bliver bedt om at registrere printeren online, skal du vælge en registreringsmetode og klikke på [Næste]. Hvis du har valgt at registrere produktet online, startes din internetbrowser i et nyt vindue. Følg instruktionerne for at registrere printeren.
 - 8 Klik på [Udfør]. Softwareinstallationen er nu gennemført. Genstart computeren, hvis du bliver bedt om at gøre det.
 - 9 Start softwaren. Klik på [Start] - [Alle programmer] - [Brother P-touch] - [P-touch Editor 5.0] for at starte P-touch Editor 5.0.

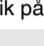

Afinstallation af softwaren og printerdriveren

Afinstallationsproceduren for P-touch Editor varierer afhængigt af det operativsystem, der anvendes. Læs "PT-XXXX" som din printers navn i de følgende trin.

Afinstallation af P-touch Editor/P-touch Update Software

- 1 ► **Windows® XP**
Åbn [Kontrolpanel], og gå til [Tilføj eller fjern programmer]. Dialogboksen [Tilføj eller fjern programmer] vises.
► **Windows Vista®/Windows® 7**
I [Kontrolpanel] skal du gå til [Programmer] og åbne [Programmer og funktioner].
Dialogboksen [Fjern eller rediger et program] vises.
- 2 Vælg "Brother P-touch Editor 5.0", og klik på [Fjern (XP/Windows Vista®/Windows® 7)].
- 3 Klik på [OK]. Afinstallationen starter. Når softwaren er fjernet fra computeren, vises dialogboksen [Vedligeholdelse er fuldført].
- 4 Luk dialogboksen [Tilføj eller fjern programmer] (XP)/[Programmer og funktioner] (Windows Vista®/Windows® 7). P-touch Editor/P-touch Update Software er blevet fjernet.

Afinstallation af printerdriveren

- 1 Sluk printeren.
 - 2 ► **Windows® XP**
Klik på knappen "Start", og gå til vinduet [Printere og faxenheder].
► **Windows Vista®**
I [Kontrolpanel] skal du gå til [Hardware og lyd] og åbne [Printere].
► **Windows® 7**
Klik på , og gå til [Enheder og printere].
-  Du kan finde flere oplysninger i Windows® Hjælp.
- 3 ► **Windows® XP**
Vælg "Brother PT-XXXX", og klik på [Filer] - [Slet].
► **Windows Vista®/Windows® 7**
Vælg "Brother PT-XXXX", højreklik på ikonet, og klik derefter på [Slet] (Windows Vista®/Fjern enhed] (Windows® 7).
 - 4 ► **Windows® XP**
Gå til [Filer] - [Serveregenskaber].
► **Windows Vista®**
I vinduet [Printere] skal du højreklikke og vælge [Kør som administrator] - [Serveregenskaber...].
Hvis godkendelsesdialogboksen vises, skal du klikke på [Fortsæt].
Hvis dialogboksen [Brugerkontrollering] vises, skal du indtaste adgangskoden og klikke på [OK].
► **Windows® 7**
Vælg [Fax] eller [Microsoft XPS Document Writer] i vinduet [Enheder og printere], og klik derefter på [Egenskaber for printerserver], som vises på menulinjen.
 - 5 ► **Windows® XP**
Klik på fanen [Drivere], og vælg "Brother PT-XXXX". Klik derefter på [Fjern].
► **Windows Vista®**
Klik på fanen [Drivere], og vælg "Brother PT-XXXX". Klik derefter på [Fjern...].
► **Windows® 7**
Klik på fanen [Drivere], og klik derefter på [Skift driverindstillinger]. (Hvis der vises en brugerkontrolleringmeddelelse, skal du indtaste adgangskoden og derefter klikke på [OK].)
Vælg "Brother PT-XXXX", og klik derefter på [Fjern...].
 - 6 ► **Windows® XP**
Gå til trin 7.
► **Windows Vista®/Windows® 7**
Vælg [Fjern driverne og driverpakkerne], og klik derefter på [OK]. Følg vejledningen på skærmen.
 - 7 Luk vinduet [Egenskaber for printerserver]. Printerdriveren er blevet fjernet.

Macintosh

Installation af softwaren og printerdriveren

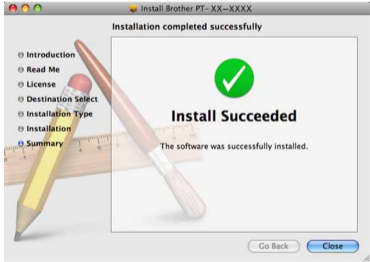
Installation af P-touch Editor og printerdriveren

Proceduren til installation af softwaren varierer afhængigt af computerens operativsystem. Installationsproceduren kan ændres uden varsel. Læs "PT-XXXX" som din printers navn i de følgende trin. Printernavnene på de følgende skærmbilleder kan afvige fra navnet på den printer, du har købt.

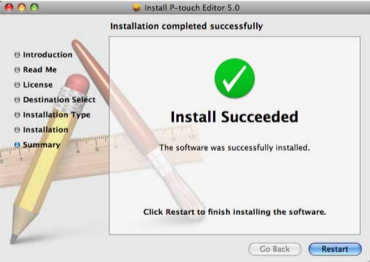
- Tilslut ikke printeren til din Macintosh, før P-touch Editor 5.0-installationen er gennemført.
- Du skal være logget på som bruger med administratorrettigheder for at installere denne software.
- Sluk printeren med tænd/sluk-knappen og derefter med den tænd/sluk-knappen.

Nedenstående er eksempel fra Mac OS X 10.5.7.

- 1 Start Macintosh, og sæt cd-rom'en i cd-rom-drevet. Dobbeltklik på ikonet "PT_Series" (cd-rom).
- 2 Dobbeltklik på "Brother PT-XXXX Driver.pkg" i mappen "Mac OS X". Driverinstallationsprogrammet starter. Følg vejledningen på skærmen.
- 3 Når installationen er gennemført, og skærmbilledet nedenfor vises, skal du klikke på [Close] (Luk). Installationen af printerdriveren er gennemført. Installer derefter P-touch Editor 5.0.



- 4 Dobbeltklik på "P-touch Editor 5.0 Installer.mpkg". P-touch Editor 5.0-installationsprogrammet starter. Følg vejledningen på skærmen.
- 5 Når installationen er gennemført, og meddelelsen "Click Restart to finish installing the software." (Klik på Start igen for at færdiggøre installering af softwaren.) vises, skal du klikke på [Restart] (Start igen). Macintosh genstartes. Installationen af softwaren er gennemført.



- 6 Når du har genstartet din Macintosh, skal du tilslutte printeren til din Macintosh ved hjælp af USB-kablet og derefter tænde printeren.



Hvis du tilslutter printeren til en Macintosh via en USB-hub, registreres den muligvis ikke korrekt. I så fald skal du tilslutte printeren direkte til USB-port på din Macintosh.

- 7 ► **Mac OS X 10.4.11**
Dobbeltklik på det drev, hvor Mac OS X er installeret, og klik på [Applications] (Programmer) - [Utilities] (Værktøjer) - [Printer Setup Utility] (Printeropsætningsværktøj).
► **Mac OS X 10.5.x-10.6**
Klik på Apple-menuen - [System Preferences] (Systemindstillinger), og klik på [Print & Fax] (Udskriv & fax).

Afinstallation af softwaren og printerdriveren



Afinstallationsproceduren for P-touch Editor varierer afhængigt af det operativsystem, der anvendes. Læs "PT-XXXX" som din printers navn i de følgende trin.

Afinstallation af P-touch Editor

- 1 På det drev, hvor P-touch Editor er installeret, skal du dobbeltklikke på mappen "Applications" (Programmer) - mappen "P-touch Editor 5.0" - mappen "Fjern P-touch" - "UninstallPTEditor.command". Vinduet "Terminal" vises, og fjernelsen starter.
- Fjernelsen kræver administratorrettigheder.
 - Hvis vinduet [Terminal] ikke vises, når du dobbeltklikker på "UninstallPTEditor.command", skal du højreklikke på (eller trykke på Ctrl + klikke) på "UninstallPTEditor.command". Genvejsmenuen vises. Åbn vinduet [Terminal] fra genvejsmenuen.
- 2 Klik på  for at lukke vinduet [Terminal].
 - 3 Slet mappen "P-touch Editor 5.0" fra mappen "Applications" (Programmer).
-  Inden du sletter mappen "P-touch Editor 5.0", skal du kontrollere, om der er gemt nogle filer i den, der skal bruges.

P-touch Editor er blevet fjernet.

Afinstallation af printerdriveren

- 1 Sluk printeren.
- 2 ► **Mac OS X 10.4.11**
Dobbeltklik på det drev, hvor Mac OS X er installeret, og klik på [Applications] (Programmer) - [Utilities] (Værktøjer) - [Printer Setup Utility] (Printeropsætningsværktøj). Vinduet [Printer List] (Printerliste) vises.
► **Mac OS X 10.5.x-10.6**
Klik på Apple-menuen - [System Preferences] (Systemindstillinger), og klik på [Print & Fax] (Udskriv & fax).
- 3 ► **Mac OS X 10.4.11**
Vælg "PT-XXXX", og klik på .
► **Mac OS X 10.5.x-10.6**
Vælg "Brother PT-XXXX", og klik på .
- 4 Luk vinduet [Printer List] (Printerliste)/[Print & Fax] (Udskriv & fax). Printerdriveren er blevet fjernet.

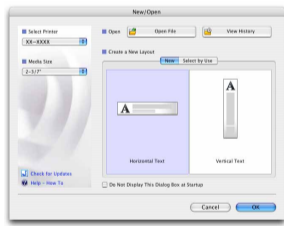
Sådan bruges P-touch Editor Hjælp

Start af P-touch Editor Hjælp

Det følgende er eksempel fra Mac OS X 10.4.11. Printernavnene på de følgende skærmbilleder kan afvige fra din printers navn.

Start fra dialogboksen Ny/åbn

I dialogboksen New/Open (Ny/åbn) skal du klikke på [Help - How To] (Hjælp - Sådan gør du).



Start fra P-touch Editor

Hvis du vil starte P-touch Editor Hjælp, skal du klikke på menuen Help (Hjælp) og vælge [P-touch Editor Hjælp].

