

Guida di installazione del software

Italiano

Stampato in Cina
LW6412001



Introduzione

Caratteristiche	
P-touch Editor	Consente a tutti di creare con facilità un'ampia gamma di etichette personalizzate in layout complessi, utilizzando font, modelli e clipart.
Driver della stampante	Consente di trasferire modelli di etichette e grafica sull'etichettatrice P-touch collegata quando si utilizza P-touch Editor sul PC.
P-touch Update Software (solo Windows®)	Le raccolte di etichette possono essere scaricate e nuovi design di etichette aggiunti alla stampante o a P-touch Editor. Inoltre, il software può essere aggiornato alla versione più recente.

- Precauzioni per i CD-ROM**
- Non graffiare il CD-ROM.
 - Non esporre il CD-ROM a temperature estremamente elevate o basse.
 - Non mettere oggetti pesanti sul CD-ROM e non applicare forza al CD-ROM.
 - Il software contenuto sul CD-ROM è destinato all'uso solo con questa stampante. Esso può essere installato su più PC per l'uso in un ufficio, ecc.

Requisiti di sistema

Prima dell'installazione, controllare che la configurazione del sistema soddisfi i seguenti requisiti.

Sistema operativo	Windows®	Microsoft® Windows® XP/Windows Vista®/Windows® 7
	Macintosh	Mac OS X 10.4.11-10.6
Disco rigido	Windows®	Spazio su disco di almeno 70 MB
	Macintosh	Spazio su disco di almeno 100 MB
Memoria	Windows®	Windows® XP: 128 MB o più Windows Vista®: 512 MB o più Windows® 7: 1 GB (32 bit) o 2 GB (64 bit) o più
	Macintosh	Mac OS X 10.4.11: 256 MB o più Mac OS X 10.5.x: 512 MB o più Mac OS X 10.6: 1 GB o più
Monitor	Windows®	Scheda grafica SVGA, con colori ad alta intensità o superiore
	Macintosh	256 colori o più
Altro		Unità CD-ROM

Per Windows

Microsoft, Windows Vista, Windows Server e Windows sono marchi registrati di Microsoft Corporation negli Stati Uniti e/o in altri Paesi. Apple, Macintosh e Mac OS sono marchi di Apple Inc., registrati negli Stati Uniti e in altri Paesi. I nomi di altri software o prodotti citati nel presente documento sono marchi di fabbrica o marchi registrati delle rispettive aziende. Ciascuna azienda il cui software viene citato nella presente guida dispone di un accordo di licenza per il software specifico dei programmi posseduti. Tutti i nomi commerciali e dei prodotti delle aziende citati nei prodotti Brother, i relativi documenti e qualsiasi altro materiale sono marchi o marchi registrati delle rispettive aziende.

Installazione del software e del driver della stampante

Installazione di P-touch Editor e driver della stampante

La procedura di installazione del software varia a seconda del sistema operativo del computer. La procedura di installazione è soggetta a modifica senza preavviso. I modelli delle stampanti nelle seguenti schermate potrebbero essere diversi dal modello della stampante acquistata.

- Non collegare la stampante al computer fino a quando non si viene invitati a farlo.
- La procedura di installazione potrebbe variare a seconda del sistema operativo installato nel PC. Windows Vista® è visualizzato qui a titolo di esempio.

- Avviare il computer e inserire il CD-ROM nell'apposita unità.
- Selezionare la lingua desiderata e fare clic sul tipo di installazione preferito. **Standard:** verranno installate tutte le caratteristiche (P-touch Editor, il driver della stampante e il P-touch Update Software) (impostazione predefinita). **Personalizzata:** è possibile specificare quali caratteristiche installare. Consigliata per gli utenti esperti.



- La schermata e il contenuto installato possono variare a seconda della lingua.
- Leggere attentamente il contratto di licenza. Se si accettano i termini e le condizioni del contratto di licenza, fare clic su [Sì] per continuare l'installazione. Seguire le istruzioni visualizzate.
- Selezionare le applicazioni Microsoft® Office con cui utilizzare i componenti aggiuntivi e fare clic su [Avanti]. (La funzione Componente aggiuntivo consente di creare etichette direttamente dalle applicazioni Microsoft® Office.) Seguire le istruzioni visualizzate.
- Quando si viene invitati a farlo, collegare la stampante al computer mediante il cavo USB, quindi accendere la stampante.
- Una volta rilevata la stampante, il driver viene installato automaticamente.
- Quando viene chiesto di registrare la stampante online, selezionare un metodo di registrazione e fare clic su [Avanti]. Se si è deciso di registrare il prodotto online, il browser Internet predefinito viene avviato in una nuova finestra. Seguire le istruzioni per registrare la stampante.
- Fare clic su [Fine]. L'installazione del software è ora completata. Riavviare il computer, se si viene invitati a farlo.
- Avviare il software. Fare clic su [Start] - [Tutti i programmi] - [Brother P-touch] - [P-touch Editor 5.0] per avviare P-touch Editor 5.0.


Disinstallazione del software e del driver della stampante

La procedura di disinstallazione per P-touch Editor varia a seconda del sistema operativo in uso. La dicitura "PT-XXXX" indica il modello della stampante nei secondi passaggi.

Disinstallazione del software P-touch Editor/P-touch Update Software

- **Per Windows® XP**
Da [Pannello di controllo], passare a [Installazione applicazioni]. Viene visualizzata la finestra di dialogo [Installazione applicazioni].
► **Per Windows Vista®/Windows® 7**
Dal [Pannello di controllo], passare a [Programmi] e aprire [Programmi e funzionalità]. Viene visualizzata la finestra di dialogo [Disinstalla o modifica programma].
- Scegliere "Brother P-touch Editor 5.0" e fare clic su [Rimuovi (XP)/Disinstalla (Windows Vista®/Windows® 7)].
- Fare clic su [OK].
- Si avvia l'operazione di disinstallazione. Dopo che il software è stato rimosso dal computer, viene visualizzata la finestra di dialogo [Manutenzione completata].
- Chiudere la finestra di dialogo [Installazione applicazioni] (XP)/[Programmi e funzionalità] (Windows Vista®/Windows® 7). Il software P-touch Editor/P-touch Update Software è stato disinstallato.

Disinstallazione del driver della stampante

- Spegnere la stampante.
- **Per Windows® XP**
Fare clic sul pulsante "Start" e passare alla finestra [Stampanti e fax].
► **Per Windows Vista®**
Scegliere [Hardware e suoni], quindi [Stampanti] dal [Pannello di controllo].
► **Per Windows® 7**
Fare clic su , andare a [Dispositivi e stampanti].

Per ulteriori informazioni, consultare la Guida di Windows®.

- **Per Windows® XP**
Scegliere "Brother PT-XXXX" e fare clic su [File] - [Elimina].
► **Per Windows Vista®/Windows® 7**
Scegliere "Brother PT-XXXX", fare clic sull'icona con il pulsante destro del mouse e quindi fare clic su [Elimina] (Windows Vista®)/[Rimuovi dispositivo] (Windows® 7).
- **Per Windows® XP**
Selezionare [File] - [Proprietà server].
► **Per Windows Vista®**
Nella finestra [Stampanti], fare clic con il pulsante destro del mouse e selezionare [Esegui come amministratore] - [Proprietà server...]. Se viene visualizzata la finestra di dialogo di conferma dell'autorizzazione, fare clic su [Continua]. Se viene visualizzata la finestra di dialogo [Controllo dell'account utente], immettere la password e fare clic su [OK].
► **Per Windows® 7**
Scegliere [Fax] o [Processo di scrittura documenti XPS Microsoft] nella finestra [Dispositivi e stampanti], quindi fare clic su [Proprietà server di stampa] nella barra dei menu.
- **Per Windows® XP**
Fare clic sulla scheda [Driver] e scegliere "Brother PT-XXXX". Fare quindi clic su [Rimuovi].
► **Per Windows Vista®**
Fare clic sulla scheda [Driver] e scegliere "Brother PT-XXXX". Fare quindi clic su [Rimuovi...].
► **Per Windows® 7**
Fare clic sulla scheda [Driver] e quindi su [Modifica impostazioni driver]. (Se viene visualizzato il messaggio Controllo dell'account utente, digitare la password e fare clic su [OK].)
Scegliere "Brother PT-XXXX", quindi fare clic su [Rimuovi...].
- **Per Windows® XP**
Ora passare al punto 7.
► **Per Windows Vista®/Windows® 7**
Scegliere [Rimuovi driver e pacchetto driver], quindi fare clic su [OK]. Seguire le istruzioni visualizzate.
- Chiudere la finestra [Proprietà server di stampa]. Il driver della stampante è stato disinstallato.

Per Macintosh

Installazione del software e del driver della stampante

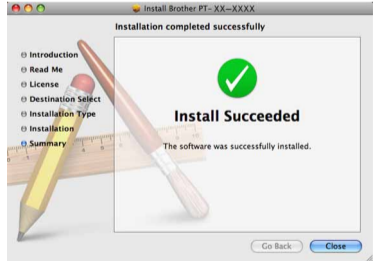
Installazione di P-touch Editor e driver della stampante

La procedura di installazione del software varia a seconda del sistema operativo del computer. La procedura di installazione è soggetta a modifica senza preavviso. La dicitura "PT-XXXX" indica il modello della stampante nei secondi passaggi. I modelli delle stampanti nelle seguenti schermate potrebbero essere diversi dal modello della stampante acquistata.

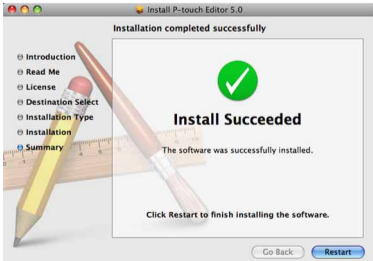
- Non collegare la stampante al Macintosh prima del completamento dell'installazione di P-touch Editor 5.0.
- Per installare questo software è necessario avere eseguito l'accesso come utente con privilegi di amministratore.
- Spegnere la stampante agendo sul pulsante di alimentazione e quindi sull'interruttore di alimentazione principale.

Di seguito, viene riportato un esempio per Mac OS X 10.5.7.

- Avviare il Macintosh e inserire il CD-ROM nell'apposita unità. Fare doppio clic sull'icona "PT_Series" (CD-ROM).
- Fare doppio clic su "Brother PT-XXXX Driver.pkg" nella cartella "Mac OS X". Si avvia il programma di installazione del driver. Seguire le istruzioni visualizzate.
- Al termine dell'installazione e dopo che è stata visualizzata la schermata seguente, fare clic su [Close] (Chiudi). L'installazione del driver della stampante è completata. A questo punto, installare P-touch Editor 5.0.



- Fare doppio clic su "P-touch Editor 5.0 Installer.mpkg". Si avvia il programma di installazione di P-touch Editor 5.0. Seguire le istruzioni visualizzate.
- Al termine dell'installazione e quando viene visualizzato il messaggio "Click Restart to finish installing the software." (Fai clic su Riavvia per terminare l'installazione del software), fare clic su [Restart] (Riavvia). Il Macintosh viene riavviato. L'installazione del software è completata.




- Dopo aver riavviato il Macintosh, collegare la stampante al Macintosh mediante il cavo USB, quindi accendere la stampante.

Se si collega la stampante al Macintosh tramite un hub USB è possibile che esso non venga rilevato correttamente. In tal caso, collegare la stampante direttamente alla porta USB del Macintosh.

- **Per Mac OS X 10.4.11**
Fare doppio clic sull'unità disco in cui è installato Mac OS X, quindi fare clic su [Applications] (Applicazioni) - [Utilities] (Utility) - [Printer Setup Utility] (Utility impostazione stampante).
► **Per Mac OS X 10.5.x-10.6**
Fare clic sul menu Apple - [System Preferences] (Preferenze sistema) e quindi su [Print & Fax] (Stampa e Fax).

Disinstallazione del software e del driver della stampante

Disinstallazione di P-touch Editor

- **Per Mac OS X 10.4.11**
Fare clic su [Add] (Aggiungi) e scegliere USB nella parte superiore dello schermo. Scegliere [PT-XXXX] dall'elenco e fare di nuovo clic su [Add] (Aggiungi) per aggiungere la stampante a [Printer List] (Elenco stampanti).
► **Per Mac OS X 10.5.x-10.6**
Scegliere [Brother PT-XXXX] dall'elenco e fare clic su [Add] (Aggiungi)  per aggiungere la stampante a [Printer List] (Elenco stampanti)/[Print & Fax] (Stampa e Fax).
- Quando viene di nuovo visualizzata la schermata [Printer List] (Elenco stampanti)/[Print & Fax] (Stampa e Fax), verificare che la stampante [PT-XXXX/Brother PT-XXXX] sia stata aggiunta e chiudere la schermata [Printer List] (Elenco stampanti)/[Print & Fax] (Stampa e Fax). Ora è possibile usare la stampante.


Disinstallazione del software e del driver della stampante

La procedura di disinstallazione per P-touch Editor varia a seconda del sistema operativo in uso. La dicitura "PT-XXXX" indica il modello della stampante nei secondi passaggi.

Disinstallazione di P-touch Editor

- Sull'unità disco in cui è installato P-touch Editor, fare doppio clic sulla cartella "Applications" (Applicazioni) - cartella "P-touch Editor 5.0" - cartella "Disinstalla P-touch" - "UninstallPTEditor.command". Viene visualizzata la finestra "Terminal" e ha inizio l'operazione di installazione.



- Per l'operazione di disinstallazione sono necessari i privilegi di amministratore.
- Qualora la finestra [Terminal] non venga visualizzata facendo doppio clic su "UninstallPTEditor.command", fare clic con il pulsante destro del mouse (o premere il tasto Control e fare clic) su "UninstallPTEditor.command". Viene visualizzato il menu contestuale. Aprire la finestra [Terminal] dal menu contestuale.

- Fare clic su  per chiudere la finestra [Terminal].
- Cancellare la cartella "P-touch Editor 5.0" dalla cartella "Applications" (Applicazioni).

Prima di eliminare la cartella "P-touch Editor 5.0", verificare se al suo interno sono salvati eventuali file necessari.

P-touch Editor è stato disinstallato.

Disinstallazione del driver della stampante

- Spegnere la stampante.
- **Per Mac OS X 10.4.11**
Fare doppio clic sull'unità disco in cui è installato Mac OS X, quindi fare clic su [Applications] (Applicazioni) - [Utilities] (Utility) - [Printer Setup Utility] (Utility impostazione stampante). Viene visualizzata la finestra [Printer List] (Elenco stampanti).
► **Per Mac OS X 10.5.x-10.6**
Fare clic sul menu Apple - [System Preferences] (Preferenze sistema) e quindi su [Print & Fax] (Stampa e Fax).
- **Per Mac OS X 10.4.11**
Scegliere "PT-XXXX" e fare clic su .
- **Per Mac OS X 10.5.x-10.6**
Selezionare "Brother PT-XXXX" e fare clic su .
- Chiudere la finestra [Printer List] (Elenco stampanti)/[Print & Fax] (Stampa e Fax). Il driver della stampante è stato disinstallato.

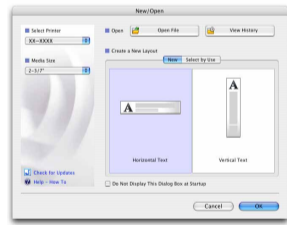
Utilizzo della Guida di P-touch Editor

Avvio della Guida in linea di P-touch Editor

Quello che segue è un esempio per Mac OS X 10.4.11. I modelli nelle schermate seguenti potrebbero differire dal modello della stampante in uso.

Avvio dalla finestra di dialogo Nuovo/Apri

Nella finestra di dialogo New/Open (Nuovo/Apri), fare clic su [Help - How To] (Guida - Procedure).



Avvio da P-touch Editor

Per avviare la Guida di P-touch Editor, fare clic sul menu Help (?) e scegliere [P-touch Editor Help] (Guida di P-touch Editor).

