

Installasjonsveiledning for programvare

Norsk

Trykt i Kina
LW6415001

Innledning

Funksjoner

P-touch Editor	Gjør det enkelt for hvem som helst å skape en rekke egendefinerte etiketter med komplisert layout ved hjelp av skrifttyper, maler og clip art.
Skriverdriver	Lar deg overføre etikettedesign og grafikk til den tilkoblede P-touch-etikettskriveren når du bruker P-touch Editor på PC-en.
P-touch Update Software (kun Windows®)	Etikettsamlinger kan lastes ned, og nye etikettedesign kan legges til på skriveren eller P-touch Editor. I tillegg kan programvaren oppdateres til nyeste versjon.

CD-ROM-forholdsregler

- Ikke skrap opp CD-ROM-en.
- Ikke utsett CD-ROM-en for ekstremt høye eller lave temperaturer.
- Ikke sett tunge gjenstander eller bruk makt på CD-ROM-en.
- Programvaren på CD-ROM-en skal kun brukes med maskinen du har kjøpt. Den kan installeres på flere PC-er for bruk på et kontor, osv.

Systemkrav

Før installering må du sørge for at systemkonfigurasjonen din overholder følgende krav.

Operativ-system	Windows®	Microsoft® Windows® XP/Windows Vista®/Windows® 7
	Macintosh	Mac OS X 10.4.11-10.6
Harddisk	Windows®	Ledig diskplass på 70 MB eller mer
	Macintosh	Ledig diskplass på 100 MB eller mer
Minne	Windows®	Windows® XP: 128 MB eller mer Windows Vista®: 512 MB eller mer Windows® 7: 1 GB (32-bit) eller 2 GB (64-bit) eller mer
	Macintosh	Mac OS X 10.4.11: 256 MB eller mer Mac OS X 10.5.x: 512 MB eller mer Mac OS X 10.6: 1 GB eller mer
Skjerm	Windows®	SVGA-grafikkort, "high colour" eller høyere
	Macintosh	256 farger eller mer
Annet		CD-stasjon

For Windows



Microsoft, Windows Vista, Windows Server og Windows er registrerte varemerker for Microsoft Corporation i USA og/eller andre land. Apple, Macintosh og Mac OS er varemerker for Apple Inc., registrert i USA og andre land. Navnene på annen programvare eller andre produkter som er omtalt i dette dokumentet, er varemerker eller registrerte varemerker for selskapene som utviklet dem. Alle selskaper som har programvare nevnt ved navn i denne håndboken, har en egen programvarelisens for programmene de har eiendomsretten til. Alle vare- og produktnavn for selskaper som vises på Brother-produkter, relaterte dokumenter og annet materiale, er varemerker eller registrerte varemerker for disse respektive selskapene.

Installere programvare og skriverdriver

Installere P-touch Editor og skriverdriveren

Prosedyren for å installere programvaren er avhengig av operativsystemet til datamaskinen. Installeringsprosedyren kan endres uten varsel. Skrivernavnene på følgende skjermbilder kan være forskjellig fra din skriver.



- Ikke koble skriveren til datamaskinen før du blir bedt om det.**
- Installasjonsprosedyren kan være annerledes avhengig av operativsystemet på PC-en din. Windows Vista® er her vist som eksempel.

- Start datamaskinen og sett CD-en i CD-stasjonen.
- Velg ønsket språk og klikk på ditt ønskede oppsett.

Standard:

Alle funksjoner (P-touch Editor, skriverdriveren og P-touch Update Software) blir installert (standard).

Tilpasset:

Du kan spesifisere hvilke funksjoner du vil installere. Anbefales for viderekome brukere.



- Skjermbildet og installert innhold kan variere fra språk til språk.
- Les lisensavtalen nøye. Hvis du samtykker i vilkårene og betingelsene i lisensavtalen, klikker du [Ja] for å fortsette med installasjonen. Følg instruksjonene på skjermen.
- Velg Microsoft® Office programmet/programmene du vil bruke Tillegg-funksjonen med, og klikk på [Neste]. (Med denne Tillegg-funksjonen kan du opprette etiketter direkte fra dine Microsoft® Office-programmer.) Følg instruksjonene på skjermen.
- Når du blir bedt om det, skal du koble skriveren til datamaskinen ved hjelp av USB-kabelen, og deretter slå på skriveren.
- Når skriveren oppdages på datamaskinen, installeres skriveren automatisk.
- Når du blir bedt om å registrere skriveren på Internett, velger du en registreringsmetode og klikker på [Neste]. Hvis du valgte å registrere produktet på Internett, startes standardwebleseren din i et eget vindu. Følg instruksjonene for å registrere skriveren.
- Klikk på [Fullfør]. Programvaren er nå installert. Start datamaskinen på nytt hvis du blir bedt om det.
- Start programvaren. Klikk på [Start] - [Alle programmer] - [Brother P-touch] - [P-touch Editor 5.0] for å starte P-touch Editor 5.0.

Avinstallere programvare og skriverdriver

Avinstalleringsprosedyren for P-touch Editor varierer avhengig av operativsystem. Les "PT-XXXX" som navnet på din skriver i følgende trinn.

Avinstallere P-touch Editor/P-touch Update Software

- **For Windows® XP**
Fra [Kontrollpanel], gå til [Legg til eller fjern programmer]. Dialogboksen [Legg til eller fjern programmer] vises.
► **For Windows Vista®/Windows® 7**
Gå til [Kontrollpanel], velg [Programmer] og åpne [Programmer og funksjoner]. Dialogboksen [Avinstaller eller endre et program] vises.
- Velg "Brother P-touch Editor 5.0", og klikk på [Fjern (XP)/Avinstaller (Windows Vista®/Windows® 7)].
- Klikk på [OK].
Avinstalleringen begynner. Når programvaren er fjernet fra datamaskinen, vises dialogboksen [Vedlikehold fullført].
- Lukk dialogboksen for [Legg til eller fjern programmer] (XP)/ [Programmer og funksjoner] (Windows Vista®/Windows® 7). P-touch Editor/P-touch Update Software er avinstallert.

Avinstallere skriverdriveren

- Slå av skriveren.
- **For Windows® XP**
Klikk på "Start"-knappen, og gå til vinduet [Skriverer og telefakser].
► **For Windows Vista®**
Gå til [Kontrollpanel], velg [Maskinvare og lyd], og åpne [Skriverer].
► **For Windows® 7**
Klikk på og gå til [Enheter og skriverer].



Se Hjelp for Windows® hvis du vil ha mer informasjon.

- **For Windows® XP**
Velg "Brother PT-XXXX", og klikk på [Fil] - [Slett].
► **For Windows Vista®/Windows® 7**
Velg "Brother PT-XXXX", høyreklikk på ikonet, og klikk så på [Slett] (Windows Vista®/Fjern enhet) (Windows® 7).
- **For Windows® XP**
Gå til [Fil] - [Serveregenskaper].
► **For Windows Vista®**
Høyreklikk i vinduet [Skriverer] og velg [Kjør som Administrator] - [Serveregenskaper...].
Hvis bekreftelsesdialogboksen vises, klikker du på [Fortsett]. Hvis dialogboksen [Brukerkontroll] vises, skriver du inn passordet og klikker på [OK].
► **For Windows® 7**
Velg [Faks] eller [Microsoft XPS-dokumentskriver] i vinduet [Enheter og skriverer], og klikk så på [Egenskaper for utskriftsservere], som vises på menylinjen.
- **For Windows® XP**
Klikk på kategorien [Drivere] og velg "Brother PT-XXXX". Klikk deretter på [Fjern].
► **For Windows Vista®**
Klikk på kategorien [Drivere] og velg "Brother PT-XXXX". Klikk så på [Fjern...].
► **For Windows® 7**
Klikk på kategorien [Drivere], og klikk så på [Endre driverinnstillinger]. (Dersom en Brukerkontrollmelding vises, skriv inn passordet, og klikk på [OK].)
Velg "Brother PT-XXXX", og klikk deretter på [Fjern...].
- **For Windows® XP**
Gå til trinn 7.
► **For Windows Vista®/Windows® 7**
Velg [Fjern driver og driverpakke], og klikk på [OK]. Følg instruksjonene på skjermen.
- Lukk vinduet [Egenskaper for utskriftsservere].
Skriverdriveren er avinstallert.

For Macintosh

Installere programvare og skriverdriver

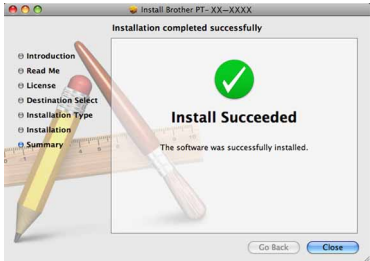
Installere P-touch Editor og skriverdriveren

Prosedyren for å installere programvaren er avhengig av operativsystemet til datamaskinen. Installeringsprosedyren kan endres uten varsel. Les "PT-XXXX" som navnet på din skriver i følgende trinn. Skrivernavnene på følgende skjermbilder kan være forskjellig fra din skriver.

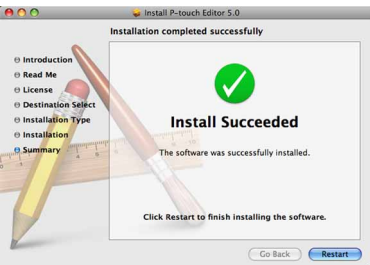
- Ikke prøv å koble skriveren til Macintosh for P-touch Editor 5.0 er fullstendig installert.
- Du må være logget på som bruker med administratorrettigheter for å kunne installere programvaren.
- Slå av skriveren med strømknappen og deretter med hovedstrømbryteren.

Eksempelen nedenfor er fra Mac OS X 10.5.7.

- Start Macintosh, og sett inn CD-en i CD-stasjonen. Dobbelklikk på ikonet "PT_Series" (CD).
- Dobbelklikk på "Brother PT-XXXX Driver.pkg" i mappen "Mac OS X". Programmet for driverinstallering starter. Følg instruksjonene på skjermen.
- Når installeringen er fullført og skjermbildet nedenfor vises, klikker du på [Close] (Lukk).
Skriverdriveren er ferdig installert.
Installer deretter P-touch Editor 5.0.



- Dobbelklikk på "P-touch Editor 5.0 Installer.mpkg". Installeringsprogrammet for P-touch Editor 5.0 starter. Følg instruksjonene på skjermen.
- Når installeringen er fullført og melding "Click Restart to finish installing the software." (Klikk på Omstart for å fullføre installeringen av programvaren.) vises, klikker du på [Restart] (Omstart). Macintosh startes på nytt. Programvaren er ferdig installert.



- Når Macintosh er startet opp på nytt, kobler du skriveren til Macintosh ved hjelp av USB-kabelen, og deretter slår du på skriveren.

Hvis du kobler skriveren til Macintosh via en USB-hub, kan det hende den ikke oppdages riktig. I så fall må du koble skriveren direkte til USB-porten på Macintosh.

- **For Mac OS X 10.4.11**
Dobbelklikk på stasjonen der Mac OS X er installert, og klikk på [Applications] (Programmer) - [Utilities] (Verktøy) - [Printer Setup Utility] (Skriveroppsettverktøy).

► For Mac OS X 10.5.x-10.6

Klikk på Apple-menyen - [System Preferences] (Systemvalg), og klikk på [Print & Fax] (Skriv ut og faks).

- **For Mac OS X 10.4.11**
Klikk på [Add] (Legg til) og velg USB øverst på skjermen. Velg [PT-XXXX] fra listen og klikk på [Add] (Legg til) på nytt for å legge til skriveren i [Printer List] (Skriverliste).

► For Mac OS X 10.5.x-10.6

Velg "Brother PT-XXXX" fra listen og klikk på [Add] (Legg til) for å legge til skriveren i [Printer List] (Skriverliste)/[Print & Fax] (Skriv ut og faks).

- Når skjermbildet [Printer List] (Skriverliste)/[Print & Fax] (Skriv ut og faks) igjen vises, skal du kontrollere at [PT-XXXX/Brother PT-XXXX] er lagt til, og lukk så skjermbildet [Printer List] (Skriverliste)/ [Print & Fax] (Skriv ut og faks).
Du kan nå bruke skriveren.

Avinstallere programvare og skriverdriver

Avinstalleringsprosedyren for P-touch Editor varierer avhengig av operativsystem. Les "PT-XXXX" som navnet på din skriver i følgende trinn.

Avinstallere P-touch Editor

- På stasjonen der P-touch Editor er installert, dobbeltklikker du på mappen "Applications" (Programmer) - "P-touch Editor 5.0" - "Avinstall P-touch" - "UninstallPEditor.command".
"Terminal"-vinduet vises og avinstalleringen starter.



- Administratorrettigheter kreves for avinstalleringen.
- Hvis [Terminal]-vinduet ikke vises ved å dobbeltklikke på "UninstallPEditor.command", skal du høyreklikke (eller trykke på Ctrl-tasten og klikke) på "UninstallPEditor.command". Hurtigmenyen vises. Åpne [Terminal]-vinduet via hurtigmenyen.

- Klikk på for å lukke [Terminal]-vinduet.
- Slett mappen "P-touch Editor 5.0" i mappen "Applications" (Programmer).



Før du sletter mappen "P-touch Editor 5.0", må du kontrollere om nødvendige filer er lagret i den.

P-touch Editor er avinstallert.

Avinstallere skriverdriveren

- Slå av skriveren.
- **For Mac OS X 10.4.11**
Dobbelklikk på stasjonen der Mac OS X er installert, og klikk på [Applications] (Programmer) - [Utilities] (Verktøy) - [Printer Setup Utility] (Skriveroppsettverktøy). Vinduet [Printer List] (Skriverliste) vises.
► **For Mac OS X 10.5.x-10.6**
Klikk på Apple-menyen - [System Preferences] (Systemvalg), og klikk på [Print & Fax] (Skriv ut og faks).
- **For Mac OS X 10.4.11**
Velg "PT-XXXX" og klikk på .
- **For Mac OS X 10.5.x-10.6**
Velg "Brother PT-XXXX" og klikk på .
- Velg vinduet [Printer List] (Skriverliste)/[Print & Fax] (Skriv ut og faks).
Skriverdriveren er avinstallert.

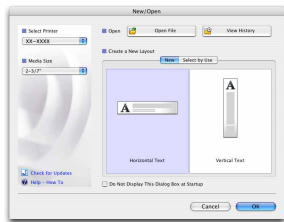
Hvordan bruke Hjelp for P-touch Editor

Starte Hjelp for P-Touch Editor

Følgende eksempel gjelder Mac OS X 10.4.11. Skrivernavnene på følgende skjermbilder kan være forskjellig fra din skriver.

Start fra dialogboksen Ny/åpne

Klikk på [Help - How To] (Hjelp - Hvordan) i dialogboksen New/Open (Ny/åpne).



Start fra P-touch Editor

Klikk på Help (Hjelp)-menyen, og velg [Hjelp for P-touch Editor] for å starte Hjelp for P-touch Editor.

