

Instrukcja instalacji oprogramowania

Polski

Wer. 0

Wprowadzenie

Funkcje

Program P-touch Editor	Ułatwia tworzenie szerokiego wachlarza własnych etykiet według skomplikowanych projektów za pomocą czcionek, szablonów i elementów graficznych.
Sterownik drukarki	Pozwala drukować projekty etykiet i grafiki na podłączonej drukarce P-touch podczas korzystania z programu P-touch Editor na komputerze.
P-touch Update Software (tylko system Windows®)	Użytkownik może pobrać kolekcję etykiet i tworzyć nowe etykiety dodane do urządzenia lub programu P-touch Editor. Co więcej, można pobrać najnowszą wersję oprogramowania.

Płyta CD-ROM – środki ostrożności

- Uważaj, aby nie zadrapać płyty CD-ROM.
- Nie narażaj płyty CD-ROM na bardzo wysokie lub niskie temperatury.
- Nie umieszczaj na płycie CD-ROM ciężkich przedmiotów ani nie działaj na nią siłą.
- Oprogramowanie znajdujące się na płycie CD-ROM jest przeznaczone do stosowania wyłącznie z tym urządzeniem. Oprogramowanie to można zainstalować na kilku komputerach do użytku w biurze itp.

Wymagania systemowe

Przed instalacją należy sprawdzić, czy konfiguracja systemu spełnia następujące wymogi.

System operacyjny	Windows®	Microsoft® Windows® XP/Windows Vista®/Windows® 7
	Macintosh	Mac OS X 10.4.11–10.6
Dysk twardy	Windows®	Miejsce na dysku – 70 MB lub więcej
	Macintosh	Miejsce na dysku – 100 MB lub więcej
Pamięć	Windows®	Windows® XP: 128 MB lub więcej Windows Vista® 512 MB lub więcej Windows® 7: 1 GB (32-bitowy) lub 2 GB (64-bitowy) lub więcej
	Macintosh	Mac OS X 10.4.11: 256 MB lub więcej Mac OS X 10.5.x: 512 MB lub więcej Mac OS X 10.6: 1 GB lub więcej
Monitor	Windows®	Karta graficzna SVGA w trybie high colour lub wyższym
	Macintosh	256 kolorów lub więcej
Inne		Napęd CD-ROM

Dla Windows



Microsoft, Windows Vista, Windows Server i Windows są zarejestrowanymi znakami towarowymi firmy Microsoft Corporation w Stanach Zjednoczonych i/lub innych krajach. Apple, Macintosh i Mac OS to znaki towarowe firmy Apple Inc., zarejestrowane w Stanach Zjednoczonych i innych krajach. Nazwy innych programów lub produktów używane w niniejszym dokumencie są znakami towarowymi lub zarejestrowanymi znakami towarowymi firm będących ich właścicielami. Każda firma, której nazwa oprogramowania jest wymieniona w tym podręczniku, posiada umowę licencyjną oprogramowania dotyczącą programów będących jej własnością. Wszelkie znaki towarowe lub nazwy produktów widoczne na produktach firmy Brother, a także stosowne dokumenty lub inne materiały są znakami towarowymi lub zarejestrowanymi znakami towarowymi firm, do których się odnoszą.

Instalacja oprogramowania i sterownika drukarki

Instalacja programu P-touch Editor i sterownika drukarki

Procedura instalacji oprogramowania różni się w zależności od systemu operacyjnego komputera. Procedura instalacji może ulec zmianie bez powiadomienia. Nazwy drukarek na przedstawionych ekranach mogą się różnić od nazwy zakupionej drukarki.



- **Nie należy podłączać drukarki do komputera, dopóki nie zostanie wyświetlone odpowiednie polecenie.**
- Procedura instalacji może się różnić w zależności od systemu operacyjnego komputera. Windows Vista® służy tutaj za przykład.

- 1 Uruchom komputer i włóż płytę CD-ROM do napędu CD-ROM.
- 2 Wybierz żądany język i kliknij preferowany typ konfiguracji.

Standardowa instalacja:

Zostaną zainstalowane (domyślnie) wszystkie funkcje (program P-touch Editor, sterownik drukarki i P-touch Update Software).

Instalacja użytkownika:

Użytkownik może wybrać, które funkcje mają zostać zainstalowane. Zalecane dla zaawansowanych użytkowników.



Zrzut ekranu i zainstalowana zawartość mogą się różnić w zależności od wybranego języka.

- 3 Uważnie przeczytaj umowę licencyjną. Jeśli akceptujesz jej warunki, kliknij opcję [Tak], aby kontynuować instalację. Postępuj zgodnie z instrukcjami wyświetlanymi na ekranie.
- 4 Wybierz aplikację Microsoft® Office, której chcesz użyć z funkcjami Add-In i kliknij opcję [Dalej]. (Funkcja Add-In umożliwia projektowanie etykiet bezpośrednio z aplikacji Microsoft® Office.) Postępuj zgodnie z instrukcjami wyświetlanymi na ekranie.
- 5 Po wyświetleniu się odpowiedniego komunikatu podłącz drukarkę do komputera przy użyciu kabla USB, a następnie włącz drukarkę.
- 6 Sterownik zostanie zainstalowany automatycznie po rozpoznaniu drukarki.
- 7 Aby zarejestrować drukarkę online, po wyświetleniu się komunikatu, wybierz metodę rejestracji i kliknij [Dalej]. W przypadku wyboru rejestracji produktu online, w nowym oknie zostanie uruchomiona domyślna przeglądarka internetowa. W celu rejestracji drukarki postępuj zgodnie z instrukcjami.
- 8 Kliknij przycisk [Zakończ]. Instalacja oprogramowania zostanie zakończona. Po wyświetleniu się odpowiedniego komunikatu wyłącz i włącz komputer ponownie.
- 9 Uruchom oprogramowanie. Kliknij przycisk [Start] - [Wszystkie programy] - [Brother P-touch] - [P-touch Editor 5.0], aby uruchomić program P-touch Editor 5.0.

Odinstalowywanie oprogramowania i sterownika drukarki

Procedura odinstalowywania dla programu P-touch Editor różni się w zależności od używanego systemu operacyjnego. „PT-XXXX” to nazwa danej drukarki w poniższych krokach.

Odinstalowywanie programu P-touch Editor/P-touch Update Software

- 1 ► **W systemie Windows® XP**
W oknie [Panel sterowania] kliknij ikonę [Dodaj lub usuń programy]. Zostanie wyświetlone okno [Dodaj lub usuń programy].
► **W systemie Windows Vista®/Windows® 7**
Z menu [Panel sterowania] przejdź do pozycji [Programy] i otwórz [Programy i funkcje]. Zostanie wyświetlone okno [Odinstaluj lub zmień program].
Wybierz opcję „Brother P-touch Editor 5.0” i kliknij [Usuń (XP)/Odinstaluj (Windows Vista®/Windows® 7)].
- 2 Kliknij przycisk [OK].
- 3 Rozpocznie się operacja odinstalowywania. Po usunięciu oprogramowania z komputera zostanie wyświetlone okno dialogowe [Konservacja zakończona].
- 4 Zamknij okno [Dodaj lub usuń programy (XP)/Programy i funkcje (Windows Vista®/Windows® 7)]. Program P-touch Editor/P-touch Update Software został odinstalowany.

Odinstalowywanie sterownika drukarki

- 1 Wyłącz drukarkę.
- 2 ► **W systemie Windows® XP**
Kliknij przycisk „Start” i przejdź do okna [Drukarki i faksy].
► **W systemie Windows Vista®**
Wybierz [Panel sterowania], przejdź do [Sprzęt i dźwięk], a następnie otwórz [Drukarki].
► **W systemie Windows® 7**
Kliknij i przejdź do opcji [Urządzenia i drukarki].



Aby uzyskać szczegółowe informacje, patrz sekcja pomocy systemu Windows®.

- 3 ► **W systemie Windows® XP**
Wybierz pozycję „Brother PT-XXXX” i kliknij opcję [Plik] - [Usuń].
► **W systemie Windows Vista®/Windows® 7**
Wybierz pozycję „Brother PT-XXXX”, kliknij prawym przyciskiem myszy ikonę i kliknij [Usuń] (w systemie Windows Vista®)/[Usuń urządzenie] (Windows® 7).
- 4 ► **W systemie Windows® XP**
Przejdź do pozycji [Plik] - [Właściwości serwera].
► **W systemie Windows Vista®**
W oknie [Drukarki], naciśnij prawy przycisk myszy i wybierz [Uruchom jako administrator] - [Właściwości serwera...]. Jeśli zostanie wyświetlone okno dialogowe autoryzacji potwierdzenia, kliknij polecenie [Kontynuuj]. Jeśli zostanie wyświetlone okno dialogowe [Kontrola konta użytkownika], wpisz hasło i kliknij przycisk [OK].
► **W systemie Windows® 7**
Wybierz opcję [Faks] lub [Microsoft XPS Document Writer] w oknie [Urządzenia i drukarki], a następnie kliknij opcję [Właściwości serwera druku] wyświetlaną na pasku menu.
- 5 ► **W systemie Windows® XP**
Kliknij kartę [Sterowniki] i wybierz opcję „Brother PT-XXXX”. Następnie kliknij polecenie [Usuń].
► **W systemie Windows Vista®**
Kliknij kartę [Sterowniki] i wybierz opcję „Brother PT-XXXX”. Następnie kliknij polecenie [Usuń...].
► **W systemie Windows® 7**
Kliknij kartę [Sterowniki], a następnie kliknij opcję [Zmień ustawienia sterownika]. (Jeśli zostanie wyświetlony komunikat funkcji Kontrola konta użytkownika, wpisz hasło, a następnie kliknij przycisk [OK].) Wybierz pozycję „Brother PT-XXXX”, a następnie kliknij [Usuń...].
- 6 ► **W systemie Windows® XP**
Następnie przejdź do kroku 7.
► **W systemie Windows Vista®/Windows® 7**
Wybierz opcję [Usuń sterownik i pakiet sterownika], a następnie kliknij przycisk [OK]. Postępuj zgodnie z instrukcjami wyświetlanymi na ekranie.
- 7 Zamknij okno [Drukuj właściwości serwera]. Sterownik drukarki został odinstalowany.

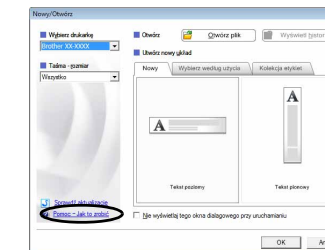
Jak korzystać z pomocy programu P-touch Editor

Uruchamianie pomocy programu P-touch Editor

W sekcji pomocy opisane są szczegółowe instrukcje dotyczące projektowania etykiet przy użyciu oprogramowania. Nazwy drukarek na przedstawionych ekranach mogą się różnić od nazwy zakupionej drukarki.

Rozpocznienie od przycisku Start

- 1 Kliknij [Start] - [Wszystkie programy] - [Brother P-touch] - [P-touch Editor 5.0].
- 2 W oknie dialogowym [Nowy/Otwórz] kliknij opcję [Pomoc – Jak to zrobić].



Instalacja oprogramowania i sterownika drukarki

Instalacja programu P-touch Editor i sterownika drukarki

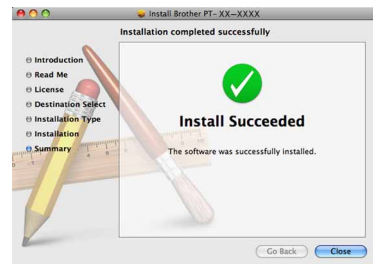
Procedura instalacji oprogramowania różni się w zależności od systemu operacyjnego komputera. Procedura instalacji może ulec zmianie bez powiadomienia.

„PT-XXXX” to nazwa danej drukarki w poniższych krokach. Nazwy drukarek na przedstawionych ekranach mogą się różnić od nazwy zakupionej drukarki.

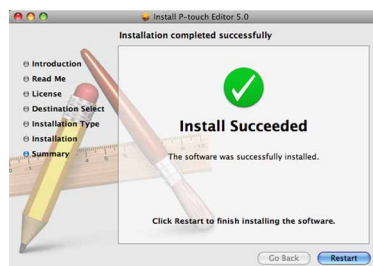
- Nie podłączaj drukarki do komputera Macintosh przed zakończeniem instalacji programu P-touch Editor 5.0.
- Aby zainstalować to oprogramowanie, konieczne jest zalogowanie się z uprawnieniami administratora.
- Wyłącz drukarkę za pomocą przycisku zasilania, a następnie wyłącz włącznik zasilania sieciowego.

Poniżej znajduje się przykład dla systemu Mac OS X 10.5.7.

- 1 Uruchom komputer Macintosh i włóż płytę CD-ROM do napędu CD-ROM. Kliknij dwukrotnie ikonę „PT_Series” (CD-ROM).
- 2 Kliknij dwukrotnie plik „Brother PT-XXXX Driver.pkg” w katalogu „Mac OS X”. Uruchomiony zostanie program instalacyjny sterownika. Postępuj zgodnie z instrukcjami wyświetlanymi na ekranie.
- 3 Po zakończeniu instalacji i wyświetleniu ekranu pokazanego poniżej kliknij przycisk [Close] (Zamknij). Instalacja sterownika drukarki zostanie zakończona. Następnie zainstaluj program P-touch Editor 5.0.



- 4 Kliknij dwukrotnie pozycję „P-touch Editor 5.0 Installer.mpkg”. Zostanie uruchomiony program instalacyjny programu P-touch Editor 5.0. Postępuj zgodnie z instrukcjami wyświetlanymi na ekranie.
- 5 Po zakończeniu instalacji i wyświetleniu komunikatu „Click Restart to finish installing the software.” (Kliknij Uruchom ponownie, aby zakończyć instalację oprogramowania.), kliknij [Restart] (Uruchom ponownie). Nastąpi ponowne uruchomienie komputera Macintosh. Instalacja oprogramowania została zakończona.



- 6 Po ponownym uruchomieniu komputera Macintosh podłącz drukarkę do komputera Macintosh za pomocą kabla USB, a następnie włącz drukarkę.

W przypadku podłączenia urządzenia do komputera Macintosh za pośrednictwem koncentratora USB urządzenie może nie zostać prawidłowo rozpoznane. W takiej sytuacji podłącz je bezpośrednio do portu USB na komputerze Macintosh.

- 7 **►W przypadku systemu Mac OS X 10.4.11**
Kliknij dwukrotnie napęd, na którym zainstalowany jest system Mac OS X, a następnie kliknij pozycję [Applications] (Aplikacje) - [Utilities] (Programy użytkowe) - [Printer Setup Utility] (Narzędzie konfiguracyjne drukarki).
►W przypadku systemu Mac OS X 10.5.x-10.6
Kliknij pozycję menu Apple - [System Preferences] (Preferencje systemowe), a następnie kliknij [Print & Fax] (Drukarka i faks).

- 8 **►W przypadku systemu Mac OS X 10.4.11**
Kliknij przycisk [Add] (Dodaj) i wybierz USB u góry ekranu. Wybierz z listy pozycję [PT-XXXX] i ponownie kliknij [Add] (Dodaj), aby dodać drukarkę do [Printer List] (Lista drukarek).

►W przypadku systemu Mac OS X 10.5.x-10.6
Wybierz z listy [Brother PT-XXXX] i kliknij [Add] (Dodaj) [+], aby dodać drukarkę do [Printer List] (Lista drukarek)/[Print & Fax] (Drukarka i faks).

- 9 Po przywróceniu ekranu [Printer List] (Lista drukarek)/[Print & Fax] (Drukarka i faks) sprawdź, czy została dodana drukarka [PT-XXXX]/Brother PT-XXXX] i zamknij ekran [Printer List] (Lista drukarek)/[Print & Fax] (Drukarka i faks). Teraz możesz rozpocząć pracę z drukarką.

Odinstalowywanie oprogramowania i sterownika drukarki

Procedura odinstalowywania dla programu P-touch Editor różni się w zależności od używanego systemu operacyjnego.

„PT-XXXX” to nazwa danej drukarki w poniższych krokach.

Odinstalowywanie programu P-touch Editor

- 1 W napędzie, na którym został zainstalowany program P-touch Editor, kliknij dwukrotnie katalog „Applications” (Aplikacje) - „P-touch Editor 5.0” - „Odinstaluj P-touch” - „UninstallPtEditor.command”. Zostanie wyświetlone okno „Terminal” i zostanie rozpoczęta operacja odinstalowania.

- Do procesu odinstalowania wymagane są uprawnienia administratora.
- Jeśli okno [Terminal] nie zostanie wyświetlone po dwukrotnym kliknięciu pozycji „UninstallPtEditor.command”, kliknij prawym przyciskiem myszy (lub naciśnij klawisz Ctrl i kliknij) pozycję „UninstallPtEditor.command”. Zostanie wyświetlone menu kontekstowe. Otwórz okno [Terminal] z menu kontekstowego.

- 2 Kliknij [Close] (Zamknij), aby zamknąć okno [Terminal].

- 3 Usuń katalog „P-touch Editor 5.0” z „Applications” (Aplikacje).

Przed usunięciem katalogu „P-touch Editor 5.0” sprawdź, czy nie są w nim zapisane żadne niezbędne pliki.

Program P-touch Editor zostanie odinstalowany.

Odinstalowywanie sterownika drukarki

- 1 Wyłącz drukarkę.

- 2 **►W przypadku systemu Mac OS X 10.4.11**
Kliknij dwukrotnie napęd, na którym zainstalowany jest system Mac OS X, a następnie kliknij pozycję [Applications] (Aplikacje) - [Utilities] (Programy użytkowe) - [Printer Setup Utility] (Narzędzie konfiguracyjne drukarki). Zostanie wyświetlone okno [Printer List] (Lista drukarek).

►W przypadku systemu Mac OS X 10.5.x-10.6
Kliknij pozycję menu Apple - [System Preferences] (Preferencje systemowe), a następnie kliknij [Print & Fax] (Drukarka i faks).

- 3 **►W przypadku systemu Mac OS X 10.4.11**
Wybierz pozycję „PT-XXXX” i kliknij [Remove] (Usuń).

►W przypadku systemu Mac OS X 10.5.x-10.6
Wybierz pozycję „Brother PT-XXXX” i kliknij [-].

- 4 **Zamknij okno [Printer List] (Lista drukarek)/[Print & Fax] (Drukarka i faks).**
Sterownik drukarki został odinstalowany.

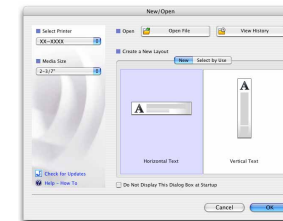
Jak korzystać z pomocy programu P-touch Editor

Uruchamianie pomocy programu P-touch Editor

Poniższy przykład pochodzi z systemu Mac OS X 10.4.11. Nazwy drukarek na przedstawionych ekranach mogą się różnić od nazwy zakupionej drukarki.

Uruchamianie z okna dialogowego Nowy/Otwórz

W oknie dialogowym [New/Open] (Nowy/Otwórz) kliknij opcję [Help - How To] (Pomoc — Jak to zrobić).



Uruchamianie z programu P-touch Editor

Aby uruchomić Pomoc programu P-touch Editor, kliknij menu Help (Pomoc) i wybierz opcję [P-touch Editor Help] (Pomoc programu P-touch Editor).

