

Instalarea software-ului și a driverului de imprimantă

Instalarea software-ului P-touch Editor și a driver-ului de imprimantă

Procedura de instalare a software-ului variază în funcție de SO-ul de pe calculator. Procedura de instalare poate fi modificată fără notificare. În pașii care urmează, citiți „PT-XXXX” ca și denumire a imprimantei dvs. Denumirea imprimantelor din ecranele următoare poate fi diferită de cea a imprimantei achiziționată de dvs.

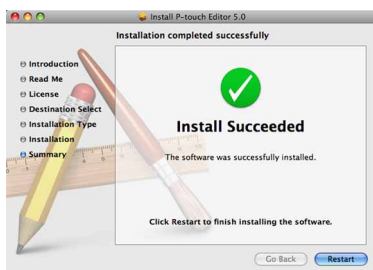
- Nu conectați imprimanta la calculatorul dvs. Macintosh înainte ca instalarea P-touch Editor 5.0 să se fi finalizat.
- Trebuie să fiți conectat ca utilizator cu drepturi de administrator pentru a instala acest software.
- Opriti imprimanta de la butonul de alimentare și apoi de la întrerupătorul principal de alimentare.

Mai jos este prezentat un exemplu pentru Mac OS X 10.5.7.

- 1 Porniți calculatorul Macintosh și introduceți CD-ROM-ul în unitatea CD-ROM. Faceți dublu clic pe pictograma „PT_Series” (CD-ROM).
- 2 Faceți dublu clic pe „Brother PT-XXXX Driver.pkg” din directorul „Mac OS X”. Se lansează programul de instalare a driverului. Urmați instrucțiunile de pe ecran.
- 3 După finalizarea instalării și afișarea ecranului prezentat mai jos, faceți clic pe [Close] (Închidere). Instalarea driverului imprimantei este finalizată. Apoi, instalați P-touch Editor 5.0.



- 4 Faceți dublu clic pe „P-touch Editor 5.0 Installer.mpkg”. Se lansează programul de instalare a P-touch Editor 5.0. Urmați instrucțiunile de pe ecran.
- 5 După finalizarea instalării și afișarea mesajului „Click Restart to finish installing the software.” (Faceți clic pe Restart (Repornire) pentru a termina instalarea software-ului.), faceți clic pe [Restart] (Repornire). Calculatorul Macintosh se repornește. Instalarea software-ului este finalizată.



- 6 După repornirea calculatorului Macintosh, conectați imprimanta la calculatorul Macintosh cu ajutorul cablului USB, apoi porniți imprimanta.

În cazul în care conectați imprimanta la calculatorul Macintosh printr-un hub USB, e posibil ca acesta să nu fie detectat corect. În acest caz, conectați imprimanta direct la portul USB al calculatorului Macintosh.

- 7 ►Pentru Mac OS X 10.4.11 Faceți dublu clic pe unitatea pe care Mac OS X este instalat și faceți clic pe [Applications] (Aplicații) – [Utilities] (Utilitare) – [Printer Setup Utility] (Utilitar de configurare imprimantă).

►Pentru Mac OS X 10.5.x – 10.6

Faceți clic pe meniu Apple – [System Preferences] (Preferințe sistem) și faceți clic pe [Print & Fax] (Imprimare și fax).

- 8 ►Pentru Mac OS X 10.4.11 Faceți clic pe [Add] (Adăugare) și selectați USB în partea de sus a ecranului. Selectați [PT-XXXX] din listă și faceți din nou clic pe [Add] (Adăugare) pentru a adăuga imprimanta la [Printer List] (Listă imprimare).

►Pentru Mac OS X 10.5.x – 10.6

Selectați [Brother PT-XXXX] din listă și faceți clic pe [Add] (Adăugare) pentru a adăuga imprimanta în [Printer List] (Listă imprimare)/[Print & Fax] (Imprimare și fax).

- 9 Când ecranul revine la ecranul [Printer List] (Listă imprimare)/[Print & Fax] (Imprimare și fax), verificați dacă [PT-XXXX/Brother PT-XXXX] este adăugat și închideți ecranul [Printer List] (Listă imprimare)/[Print & Fax] (Imprimare și fax). Acum puteți utiliza imprimanta.


Dezinstalarea software-ului și a driverului de imprimantă

Procedura de dezinstalare pentru P-touch Editor diferă în funcție de sistemul de operare utilizat. În pașii care urmează, citiți „PT-XXXX” ca și denumire a imprimantei dvs.

Dezinstalarea P-touch Editor

- 1 Pe unitatea pe care este instalat P-touch Editor, faceți dublu clic pe directorul „Applications” (Aplicații) – directorul „P-touch Editor 5.0” – directorul „Dezinstalare P-touch” – „UninstallPtEditor.command”. Se afișează fereastra „Terminal” și procesul de dezinstalare este lansat.

- Pentru operația de dezinstalare sunt necesare drepturi de administrator.
- În cazul în care fereastra [Terminal] nu este afișată prin dublu clic pe „UninstallPtEditor.command”, faceți clic dreapta (sau apăsați tasta control + clic) pe „UninstallPtEditor.command”. Se afișează meniul contextual. Deschideți fereastra [Terminal] din meniul contextual.

- 2 Faceți clic pe  pentru a închide fereastra [Terminal].

- 3 Ștergeți directorul „P-touch Editor 5.0” din directorul „Applications” (Aplicații).

Înainte de a șterge directorul „P-touch Editor 5.0”, verificați dacă în acesta sunt salvate fișiere necesare.

P-touch Editor a fost dezinstalat.


Dezinstalarea driverului de imprimantă

- 1 Opriti imprimanta.


- 2 ►Pentru Mac OS X 10.4.11 Faceți dublu clic pe unitatea pe care Mac OS X este instalat și faceți clic pe [Applications] (Aplicații) – [Utilities] (Utilitare) – [Printer Setup Utility] (Utilitar de configurare imprimantă). Se afișează fereastra [Printer List] (Listă imprimante).

►Pentru Mac OS X 10.5.x – 10.6

Faceți clic pe meniu Apple – [System Preferences] (Preferințe sistem) și faceți clic pe [Print & Fax] (Imprimare și fax).

- 3 ►Pentru Mac OS X 10.4.11 Selectați „PT-XXXX” și faceți clic pe .

►Pentru Mac OS X 10.5.x – 10.6

Selectați „Brother PT-XXXX” și faceți clic pe .

- 4 Închideți fereastra [Printer List] (Listă imprimante)/[Print & Fax] (Imprimare și fax). Driverul imprimantei a fost dezinstalat.

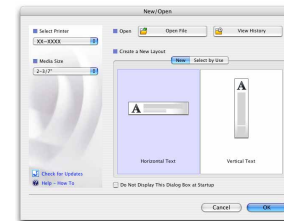
Cum să folosiți asistentul de Ajutor P-touch Editor

Lansarea asistentului de Ajutor P-touch Editor

Următorul exemplu este pentru Mac OS X 10.4.11. Denumirea imprimantei din ecranele următoare pot fi diferită de denumirea imprimantei dvs.

Porniți de la fereastra de dialog Nou/Deschidere

În fereastra de dialog New/Open (Nou/Deschidere), faceți clic pe [Help - How To] (Ajutor - Cum să).



Porniți din P-touch Editor

Pentru a porni P-touch Editor Help, faceți clic pe meniul Help (Ajutor) și selectați [P-touch Editor Help].

