

Guía de instalación del software

Español

Impreso en China
LW6416001



Introducción

Características

P-touch Editor	Pone al alcance de cualquier persona la creación de una amplia variedad de etiquetas personalizadas en diseños complejos mediante la utilización de fuentes, plantillas y clip art.
Controlador de la impresora	Le permite transferir gráficos y diseños de etiquetas a la rotuladora P-touch conectada cuando utilice P-touch Editor en su equipo.
P-touch Update Software (sólo Windows®)	Las colecciones de etiquetas se pueden descargar y se pueden añadir nuevos diseños de etiquetas a la máquina o a P-touch Editor. Además, se puede actualizar el software a la última versión.

Precauciones con el CD-ROM

- No raye el CD-ROM.
- No exponga el CD-ROM a temperaturas extremadamente altas o bajas.
- No coloque objetos pesados sobre el CD-ROM ni aplique fuerza sobre él.
- El software que contiene el CD-ROM está diseñado para ser utilizado únicamente en el equipo que ha adquirido. Puede instalarse en varios equipos para ser utilizado en una oficina, etc.

Requisitos del sistema

Antes de instalarlo, compruebe que la configuración de su sistema reúne los siguientes requisitos.

Sistema operativo	Windows®	Microsoft® Windows® XP/Windows Vista®/ Windows® 7
	Macintosh	Mac OS X 10.4.11-10.6
Disco duro	Windows®	Espacio de disco de 70 MB o más
	Macintosh	Espacio de disco de 100 MB o más
Memoria	Windows®	Windows® XP: 128 MB o más Windows Vista®: 512 MB o más Windows® 7: 1 GB (32 bits) o 2 GB (64-bit) o más
	Macintosh	Mac OS X 10.4.11: 256 MB o más Mac OS X 10.5.x: 512 MB o más Mac OS X 10.6: 1 GB o más
Monitor	Windows®	SVGA, tarjeta gráfica de color alto o superior
	Macintosh	256 colores o más
Otros		Unidad CD-ROM

Para Windows



Microsoft, Windows Vista, Windows Server y Windows son marcas registradas de Microsoft Corporation, en Estados Unidos y/u otros países.
Apple, Macintosh y Mac OS son marcas comerciales de Apple Inc., registradas en Estados Unidos y otros países.
Los nombres de otros productos o software utilizados en este documento son marcas comerciales o marcas registradas de sus respectivas compañías.
Todas las empresas cuyo título de software se mencione en esta guía tienen un contrato de licencia de software específico para sus programas.
Cualquier nombre comercial o de producto que aparezca en los productos de Brother, en documentos relacionados y en cualquier otro material son marcas comerciales o marcas comerciales registradas de sus respectivas compañías.

Instalación del software y del controlador de la impresora

Instalación de P-touch Editor y del controlador de la impresora

El procedimiento de instalación del software varía en función del sistema operativo del ordenador. El procedimiento de instalación está sujeto a cambios sin previo aviso.
Los nombres de las impresoras de las pantallas siguientes pueden no coincidir con la impresora que usted ha comprado.



- No conecte la impresora al ordenador hasta que no se le indique.
- El procedimiento de instalación puede variar en función del sistema operativo del ordenador. Windows Vista® se muestra aquí a modo de ejemplo.

- 1 Inicie el ordenador e introduzca el CD-ROM en la unidad correspondiente.
- 2 Seleccione el idioma que desee y haga clic en el tipo de instalación que prefiera.
Estándar:
Todas las características (P-touch Editor, controlador de la impresora y P-touch Update Software) se instalarán (por defecto).
Personalizada:
Puede especificar las funciones que desea instalar. Opción recomendada para usuarios avanzados.



La captura de pantalla y los contenidos instalados podrían variar según los idiomas.

- 3 Lea detenidamente el contrato de licencia. Si está de acuerdo con los términos y condiciones del contrato de licencia, haga clic en [Sí] para continuar con la instalación.
Siga las instrucciones que irán apareciendo en pantalla.
- 4 Seleccione las aplicaciones de Microsoft® Office con las que desea utilizar las funciones de complementos y haga clic en [Siguiente]. (La función de complementos le permitirá crear etiquetas directamente desde las aplicaciones de Microsoft® Office).
Siga las instrucciones que irán apareciendo en pantalla.
- 5 Cuando se le indique, conecte la impresora al equipo mediante el cable USB y, a continuación, encienda la impresora.
- 6 Cuando se detecte la impresora, se instalará automáticamente el controlador.
- 7 Cuando se le indique que registre la impresora en línea, seleccione un método de registro y haga clic en [Siguiente]. Si ha seleccionado el registro del producto en línea, se abrirá el navegador de Internet predeterminado en una ventana nueva. Siga las instrucciones para registrar la impresora.
- 8 Haga clic en [Finalizar]. Ha finalizado la instalación del software. Reinicie el equipo cuando se le solicite.
- 9 Inicie el software. Haga clic en [Inicio] - [Todos los programas] - [Brother P-touch] - [P-touch Editor 5.0] para iniciar P-touch Editor 5.0.

Desinstalación del software y del controlador de la impresora

El procedimiento de desinstalación de P-touch Editor varía en función del sistema operativo que se está utilizando.
Interprete "PT-XXXX" como el nombre de su impresora en los siguientes pasos.

Desinstalar P-touch Editor/P-touch Update Software

- 1 ►Para Windows® XP
En [Panel de control], vaya a [Agregar o quitar programas]. Aparecerá el cuadro de diálogo [Agregar o quitar programas].
►Para Windows Vista®/Windows® 7
En [Panel de control], vaya a [Programas] y abra [Programas y características].
Aparecerá el cuadro de diálogo [Desinstalar o cambiar un programa]. Seleccione "Brother P-touch Editor 5.0" y haga clic en [Quitar (XP)/Desinstalar (Windows Vista®/Windows® 7)].
- 2 Haga clic en [Aceptar].
- 3 Se inicia el procedimiento de desinstalación. Después de quitar el software del ordenador, aparecerá el cuadro de diálogo [Mantenimiento completado].
- 4 Cierre el cuadro de diálogo [Agregar o quitar programas (XP)/Programas y características (Windows Vista®/Windows® 7)].
El software P-touch Editor/P-touch Update Software ha sido instalado.

Desinstalación del controlador de la impresora

- 1 Apague la impresora.
- 2 ►Para Windows® XP
Haga clic en el botón "Inicio" y vaya a la ventana [Impresoras y faxes].
►Para Windows Vista®
Desde [Panel de control], vaya a [Hardware y sonido] y abra [Impresoras].
►Para Windows® 7
Haga clic en , vaya a [Dispositivos e impresoras].



Para obtener información, consulte la Ayuda de Windows®.

- 3 ►Para Windows® XP
Seleccione "Brother PT-XXXX" y haga clic en [Archivo] - [Eliminar].
►Para Windows Vista®/Windows® 7
Seleccione "Brother PT-XXXX", haga clic con el botón derecho del ratón en el icono y luego haga clic en [Eliminar] (Windows Vista®)/ [Quitar dispositivo] (Windows® 7).
- 4 ►Para Windows® XP
Vaya a [Archivo] - [Propiedades del servidor].
►Para Windows Vista®
En la ventana [Impresoras], haga clic con el botón derecho del ratón y seleccione [Ejecutar como administrador] - [Propiedades del servidor...]. Si aparece el cuadro de diálogo de confirmación de la autorización, haga clic en [Continuar]. Si aparece el cuadro de diálogo [Control de cuentas de usuario], escriba la contraseña y haga clic en [Aceptar].
►Para Windows® 7
Seleccione [Faxes] o [Escritor de documentos XPS de Microsoft] en la ventana [Dispositivos e impresoras] y, a continuación, haga clic en [Propiedades del servidor de impresión], que aparece en la barra de menú.
- 5 ►Para Windows® XP
Haga clic en la ficha [Controladores] y seleccione "Brother PT-XXXX". A continuación, haga clic en [Quitar].
►Para Windows Vista®
Haga clic en la ficha [Controladores] y seleccione "Brother PT-XXXX". A continuación, haga clic en [Quitar...].
►Para Windows® 7
Haga clic en la ficha [Controladores] y, a continuación, haga clic en [Cambiar configuración de controladores]. (Si aparece un mensaje de Control de cuentas de usuario, escriba la contraseña y haga clic en [Aceptar]).
Seleccione "Brother PT-XXXX" y haga clic en [Quitar...].
- 6 ►Para Windows® XP
Vaya al paso 7.
►Para Windows Vista®/Windows® 7
Seleccione [Quitar el controlador y el paquete de controladores] y haga clic en [Aceptar].
Siga las instrucciones que irán apareciendo en pantalla.
- 7 Cierre la ventana [Propiedades del servidor de impresión]. El controlador de la impresora se ha desinstalado.

Para Macintosh

Instalación del software y del controlador de la impresora

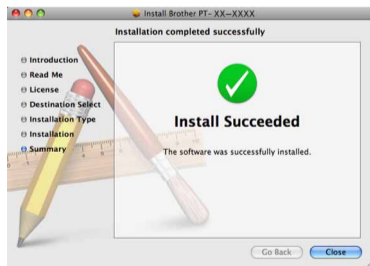
Instalación de P-touch Editor y del controlador de la impresora

El procedimiento de instalación del software varía en función del sistema operativo del ordenador. El procedimiento de instalación está sujeto a cambios sin previo aviso.
Interprete "PT-XXXX" como el nombre de su impresora en los siguientes pasos. Los nombres de las impresoras de las pantallas siguientes pueden no coincidir con la impresora que usted ha comprado.

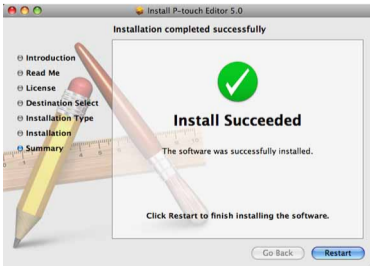
- No conecte la impresora al Macintosh hasta que no finalice la instalación de P-touch Editor 5.0.
- Debe haber iniciado sesión como usuario con privilegios de administrador para instalar este software.
- Apague la impresora con el botón de alimentación y, a continuación, con el interruptor de alimentación principal.

A continuación, se muestra un ejemplo para Mac OS X 10.5.7.

- 1 Inicie Macintosh, e inserte el CD-ROM en la unidad de CD-ROM. Haga doble clic en el icono de "PT_Series" (CD-ROM).
- 2 Haga doble clic en "Brother PT-XXXX Driver.pkg" en la carpeta "Mac OS X".
Se iniciará el instalador de controladores. Siga las instrucciones que irán apareciendo en pantalla.
- 3 Una vez que finalice la instalación y aparezca la siguiente pantalla, haga clic en [Close] (Cerrar).
La instalación del controlador de la impresora habrá finalizado. Después, instale P-touch Editor 5.0.



- 4 Haga doble clic en "P-touch Editor 5.0 Installer.mpkg".
Se iniciará el instalador de P-touch Editor 5.0.
Siga las instrucciones que irán apareciendo en pantalla.
- 5 Una vez que finalice la instalación y aparezca el mensaje "Click Restart to finish installing the software." (Haga clic en Reiniciar para acabar de instalar el software.), haga clic en [Restart] (Reiniciar).
Macintosh se reiniciará.
La instalación del software habrá finalizado.



- 6 Después de reiniciar el Macintosh, conecte la impresora al Macintosh con el cable USB y encienda la impresora.

- Si conecta la impresora al Macintosh con un concentrador USB, es posible que no se detecte correctamente. En este caso, conecte la impresora directamente al puerto USB del Macintosh.

- 7 ►Para Mac OS X 10.4.11
Haga doble clic en la unidad donde está instalado el Mac OS X y haga clic en [Applications] (Aplicaciones) - [Utilities] (Utilidades) - [Printer Setup Utility] (Utilidad Configuración Impresoras).
►Para Mac OS X 10.5.x-10.6
Haga clic en menú de Apple - [System Preferences] (Preferencias del Sistema) y después en [Print & Fax] (Impresión y Fax).

Desinstalación del software y del controlador de la impresora

El procedimiento de desinstalación de P-touch Editor varía en función del sistema operativo que se está utilizando.
Interprete "PT-XXXX" como el nombre de su impresora en los siguientes pasos.

Desinstalación de P-touch Editor

- 1 En el controlador donde se instala P-touch Editor, haga doble clic en la carpeta "Applications" (Aplicaciones) - "P-touch Editor 5.0" - "Desinstalar P-touch" - "UninstallPEditor.command".
Aparecerá la ventana "Terminal" y se iniciará la operación de desinstalación.
- 2 Haga clic en para cerrar la ventana [Terminal].
- 3 Elimine la carpeta "P-touch Editor 5.0" de la carpeta "Applications" (Aplicaciones).



- Son necesarios privilegios de administrador para la operación de desinstalación.
- En caso de que no aparezca la ventana [Terminal] al hacer doble clic en "UninstallPEditor.command", haga clic con el botón derecho del ratón (o pulse la tecla Ctrl + clic) en "UninstallPEditor.command". Aparecerá el menú contextual. Abra la ventana [Terminal] desde el menú contextual.



- Antes de eliminar la carpeta "P-touch Editor 5.0", compruebe si contiene archivos necesarios.

P-touch Editor ha sido desinstalado.

Desinstalación del controlador de la impresora

- 1 Apague la impresora.
- 2 ►Para Mac OS X 10.4.11
Haga doble clic en la unidad donde está instalado el Mac OS X y haga clic en [Applications] (Aplicaciones) - [Utilities] (Utilidades) - [Printer Setup Utility] (Utilidad Configuración Impresoras).
Aparecerá la ventana [Printer List] (Lista de impresoras).
►Para Mac OS X 10.5.x-10.6
Haga clic en menú de Apple - [System Preferences] (Preferencias del Sistema) y después en [Print & Fax] (Impresión y Fax).
- 3 ►Para Mac OS X 10.4.11
Seleccione "PT-XXXX" y haga clic en .
►Para Mac OS X 10.5.x-10.6
Seleccione "Brother PT-XXXX" y haga clic en .
- 4 Cierre la ventana [Printer List] (Lista de impresoras)/[Print & Fax] (Impresión y Fax).
El controlador de la impresora se ha desinstalado.

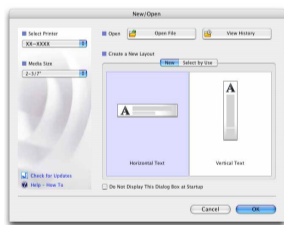
Cómo utilizar la Ayuda de P-touch Editor

Iniciar la Ayuda de P-touch Editor

A continuación encontrará un ejemplo para Mac OS X 10.4.11. Los nombres de las impresoras de las pantallas siguientes pueden no coincidir con la impresora que usted ha comprado.

Inicio desde el cuadro de diálogo Nuevo/Abri

En el cuadro de diálogo New/Open (Nuevo/Abri), haga clic en [Help - How To] (Ayuda - Procedimientos para).



Inicio desde P-touch Editor

Para iniciar la Ayuda de P-touch Editor, haga clic en el menú Help (Ayuda) y seleccione [Ayuda de P-touch Editor].

