

## Softwareinstallationsvejledning

Dansk

Trykt i Kina  
LW5735001

## Indledning

## Egenskaber

P-touch Editor	Gør det nemt at oprette et stort udvalg af brugerdefinerede etiketter med komplekse layout ved hjælp af skrifttyper, skabeloner og clipart.
Printerdriver	Giver dig mulighed for at udskrive etiketter fra den tilsluttede P-touch-labelmaskine, når du bruger P-touch Editor på din pc.

## Cd-rom-forholdsregler

- Undgå at ride cd-rom'en.
- Udsæt ikke cd-rom'en for ekstremt høje eller ekstremt lave temperaturer.
- Placer ikke tunge genstande på cd-rom'en, og brug ikke magt, når du håndterer cd-rom'en.
- Softwaren på cd-rom'en er kun beregnet til at anvendes med den maskine, du har købt.  
Den kan installeres på flere pc'er ved anvendelse på et kontor osv.

## Systemkrav

Inden installationen skal du kontrollere, at systemkonfigurationen lever op til de følgende krav.

Operativsystem	Microsoft® Windows® XP/Windows Vista®/Windows® 7
Hukommelse	Windows® XP: 128 MB eller mere Windows Vista®: 512 MB eller mere Windows® 7: 1 GB (32-bit) eller 2 GB (64-bit) eller mere
Harddisk	Mere end 70 MB diskplads
Interface	USB-port (USB-specifikation 1.1- eller 2.0-protokol)
Skærm	Understøttelse af SVGA-grafik med mange farver eller bedre
Andet	Cd-rom-drev til installationen

Microsoft, Windows og Windows Vista er registrerede varemærker, der tilhører Microsoft Corporation, USA. Navnene på andre programmer eller produkter, som anvendes i dette dokument, er varemærker eller registrerede varemærker, som tilhører de respektive virksomheder, der har udviklet dem.

## Installation af softwaren og printerdriveren

## Installation af P-touch Editor og printerdriveren

Proceduren til installation af softwaren varierer afhængigt af computerens operativsystem. Installationsproceduren kan ændres uden varsel.



- **Tilslut ikke printeren til computeren, før du bliver bedt om at gøre det.**
- Installationsproceduren kan variere afhængigt af operativsystemet på din pc. Windows Vista® vises her som eksempel.
- Der er flere oplysninger om softwaren i "Softwarebrugsanvisning" (PDF).
- Du kan finde "Softwarebrugsanvisning" (PDF) ved at klikke på [Start] - [Alle programmer] - [Brother P-touch] - [Manuals] - [P-touch] - [Softwarebrugsanvisning].

**1** Start computeren, og sæt cd-rom'en i cd-rom-drevet.

**2** Vælg det ønskede sprog, og klik på den ønskede installationstype.

**Standard:** Alle funktioner (P-touch Editor og printerdriveren) installeres (standard).

**Brugerdefineret:** Du kan angive, hvilke funktioner der skal installeres. Anbefales for avancerede brugere.

**Vis Brugsanvisning:** Softwarebrugsanvisning (PDF) (kræver PDF-læsesoftware).

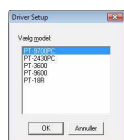
**Download Adobe Reader:** Linket til downloadsiden for Adobe® Reader® vises.



**3** Læs licensaftalen omhyggeligt. Hvis du accepterer licensaftalens vilkår og betingelser, skal du klikke på [Ja] for at fortsætte installationen. Følg vejledningen på skærmen.

**4** Vælg de Microsoft® Office-programmer, du vil bruge tilføjesprogrammerne sammen med, og klik på [Næste]. (Du kan bruge tilføjesprogrammerne til at oprette etiketter direkte fra Microsoft® Office-programmer.) Følg vejledningen på skærmen.

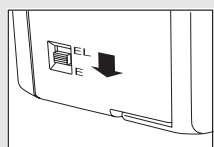
**5** Vælg den ønskede model, og klik derefter på [OK]. Følg driverinstallationens vejledninger på skærmen.



**6** Når du bliver bedt om det, skal du tilslutte printeren til computeren ved hjælp af USB-kablet og derefter tænde printeren.



**Kun PT-2430PC**  
Flyt tilstandsvælgerkontakten bag på P-touch til den nederste position, inden du tilslutter USB-kablet.



**7** Når printeren er blevet fundet, installeres driveren automatisk.

**8** Når du bliver bedt om at registrere printeren online, skal du vælge en registreringsmetode og klikke på [Næste]. Hvis du har valgt at registrere produktet online, startes din internetbrowser i et nyt vindue. Følg instruktionerne for at registrere printeren.

**9** Klik på [Udfør]. Softwareinstallationen er nu gennemført. Genstart computeren, hvis du bliver bedt om at gøre det.

**10** Start softwaren. Klik på [Start] - [Alle programmer] - [Brother P-touch] - [P-touch Editor 5.0] for at starte P-touch Editor 5.0.

## Fjernelse af softwaren og printerdriveren

Afinstallationsproceduren for P-touch Editor varierer afhængigt af det operativsystem, der anvendes.

I de følgende trin skal "PT-XXXX" læses som din printers navn.

## Afinstallation af P-touch Editor

**1** ► **Windows® XP**

Åbn [Kontrolpanel], og gå til [Tilføj eller fjern programmer]. Dialogboksen [Tilføj eller fjern programmer] vises.

► **Windows Vista®/Windows® 7**

I [Kontrolpanel] skal du gå til [Programmer] og åbne [Programmer og funktioner].

Dialogboksen [Fjern eller rediger et program] vises.

**2** Vælg "Brother P-touch Editor 5.0", og klik på [Fjern (Windows XP/Windows Vista®/Windows® 7)].

**3** Klik på [OK].

Afinstallationen starter. Når softwaren er fjernet fra computeren, vises dialogboksen [Vedligeholdelse er fuldført].

**4** Luk dialogboksen [Tilføj eller fjern programmer (XP)/Programmer og funktioner (Windows Vista®/Windows® 7)].

P-touch Editor er blevet fjernet.

## Afinstallation af printerdriveren

**1** Sluk printeren.

**2** ► **Windows® XP**

Klik på knappen [Start], og åbn vinduet [Printere og faxenheder].

► **Windows Vista®**

I [Kontrolpanel] skal du gå til [Hardware og lyd] og åbne [Printere].

► **Windows® 7**

Klik på , og gå til [Enheder og printere].



Du kan finde flere oplysninger i Windows® Hjælp.

**3** ► **Windows® XP**

Vælg "Brother PT-XXXX", og klik på [Filer] - [Slet].

► **Windows Vista®/Windows® 7**

Vælg "Brother PT-XXXX", højreklik på ikonet, og klik derefter på [Slet] (Windows Vista®)[Fjern enhed] (Windows® 7).

**4** ► **Windows® XP**

Gå til [Filer] - [Serveregenskaber].

► **Windows Vista®**

I vinduet [Printere] skal du højreklikke og gå til [Kør som administrator] - [Serveregenskaber...].

Hvis godkendelsesdialogboksen vises, skal du klikke på [Fortsæt]. Hvis dialogboksen [Brugerkontokontrol] vises, skal du indtaste adgangskoden og klikke på [OK].

► **Windows® 7**

Vælg [Fax] eller [Microsoft XPS Document Writer] i vinduet [Enheder og printere], og klik derefter på [Egenskaber for printerserver], som vises på menulinjen.

**5** ► **Windows® XP**

Klik på fanen [Drivere], og vælg "Brother PT-XXXX". Klik derefter på [Fjern].

► **Windows Vista®**

Klik på fanen [Drivere], og vælg "Brother PT-XXXX". Klik derefter på [Fjern...].

► **Windows® 7**

Klik på fanen [Drivere], og klik derefter på [Skift driverindstillinger]. (Hvis der vises en brugerkontokontrolmeddelelse, skal du indtaste adgangskoden og derefter klikke på [OK].)

Vælg "Brother PT-XXXX", og klik derefter på [Fjern...].

**6** ► **Windows® XP**

Gå nu til trin 7.

► **Windows Vista®/Windows® 7**

Vælg [Fjern driverne og driverpakkerne], og klik på [OK].

**7** Luk vinduet [Egenskaber for printerserver]. Printerdriveren er blevet fjernet.

## Sådan bruges P-touch Editor Hjælp

## Start af P-touch Editor Hjælp

Detaljerede instruktioner for oprettelse af etiketter ved hjælp af softwaren finder du i Hjælp.

Printernavnene på det følgende skærmbillede kan afvige fra navnet på den printer, du har købt.

## Start fra knappen Start

**1** Klik på [Start] - [Alle programmer] - [Brother P-touch] - [P-touch Editor 5.0].

**2** I dialogboksen [Ny/åbn] skal du klikke på [Hjælp - Sådan gør du].

