

Szoftver telepítési útmutató

Magyar

Nyomatva Kínában
LW5738001

Bevezetés

Funkciók

P-touch Editor	Egyedi, komplex címkeelrendezések létrehozását teszi lehetővé különböző betűtípusok, sablonok és ClipArt illusztrációk használatával.
Nyomató-illesztőprogram	Címkekeretek és grafikák nyomtatását teszi lehetővé a csatlakoztatott P-touch címkenyomtatón a számítógépen futó P-touch Editor használatával.

CD-ROM óvintézkedések

- Ne karcolja meg a CD-ROM-ot.
- Ne tegye ki a CD-ROM-ot nagyon magas vagy nagyon alacsony hőmérsékletnek.
- Ne helyezzen nehéz tárgyakat a CD-ROM-ra, és ne fejtse ki nagy erőhatást a CD-ROM-ra.
- A CD-ROM-on található szoftver kizárólag az Ön által vásárolt készülékhez használható fel. A program több számítógépen is felhasználható, pl. irodai alkalmazás esetén.

Rendszerkövetelmények

Telepítés előtt ellenőrizze, hogy a rendszerkonfiguráció teljesíti-e a következő követelményeket.

Operációs rendszer	Microsoft® Windows® XP/Windows Vista®/Windows® 7
Memória	Windows® XP: 128 MB vagy több Windows Vista®: 512 MB vagy több Windows® 7: 1 GB (32-bites) vagy 2 GB (64-bites) vagy több
Lemezterület	Legalább 70 MB szabad lemezterület
Interfész	USB port (USB 1.1 vagy 2.0 specifikációknak megfelelő protokoll)
Kijelző	Színes SVGA, vagy modernebb grafikus kártya
Egyéb	CD-ROM meghajtó a telepítéshez

A Microsoft, a Windows és a Windows Vista a Microsoft Corporation USA bejegyzett védjegyei.

A jelen dokumentumban felhasznált egyéb szoftverek és termékek nevei az őket kifejlesztő vállalatok védjegyei vagy bejegyzett védjegyei.

A szoftver és a nyomtató-illesztőprogram telepítése

A P-touch Editor és a nyomtató-illesztőprogram telepítése

A szoftver telepítésének módja a számítógép operációs rendszerétől függ. A telepítési eljárás előzetes értesítés nélkül változhat.

- Ne csatlakoztassa a nyomtatót a számítógéphez addig, amíg erre nem kérjük.**
- A telepítés menete a számítógéptől és a használt operációs rendszertől függően eltérő lehet. A példában Windows Vista® rendszert mutatunk be.
- A szoftverrel kapcsolatos részletes információkért lásd a „Szoftver használati útmutatót” (PDF).
- A „Szoftver használati útmutató” (PDF) megnyitáshoz kattintson a [Start] - [Minden program] - [Brother P-touch] - [Manuals] - [P-touch] - [Szoftver használati útmutató] menüpontra.

1 Indítsa el a számítógépet, és helyezze be a CD-ROM-ot a CD-ROM meghajtóba.

2 Válassza ki a kívánt nyelvet, és kattintson a megfelelő telepítési típusra.

Normál: Minden szolgáltatás (P-touch Editor és nyomtató-illesztőprogram) telepítése (alapértelmezett).

Egyedi: Megadhatja a telepíteni kívánt szolgáltatásokat. Haladó felhasználók számára javasolt.

Használati útmutató kijelzőre: Szoftver használati útmutató (PDF) (PDF olvasó szoftver szükséges).

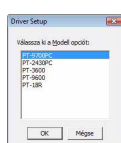
Adobe Reader letöltése: Hivatkozás megjelenítése az Adobe® Reader® letöltési oldalára.

3 Körültekintően olvassa el a licen szerződést. Ha elfogadja a licen szerződés feltételeit, kattintson az [Igen] gombra a telepítés folytatásához.

Kövessen a képernyőn megjelenő utasításokat.

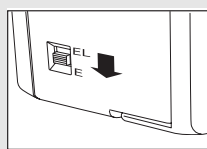
4 Válassza ki a azokat a Microsoft® Office alkalmazásokat, amelyekkel használni szeretné a bővítmény funkciókat, majd kattintson a [Tovább] gombra. (A bővítmény funkcióval közvetlenül a Microsoft® Office alkalmazásokból készíthet címkét.) Kövessen a képernyőn megjelenő utasításokat.

5 Válassza ki a kívánt modellt, majd kattintson az [OK] gombra. Kövessen a képernyőn megjelenő utasításokat az illesztőprogram telepítéséhez.



6 Amikor a program erre kéri, csatlakoztassa a nyomtatót a számítógéphez az USB-kábel használatával, majd csatlakoztassa a nyomtatót.

Csak PT-2430PC
Az USB-kábel csatlakoztatása előtt állítsa a P-touch készülék hátulján található üzemmódválasztó kapcsolót az alsó állásba.



7 A nyomtató felismerése után automatikusan telepítésre kerül az illesztőprogram.

8 Ha a program a nyomtató online regisztrációjára kéri, válasszon ki egy regisztrációs módszert, majd kattintson a [Tovább] gombra. Ha a készüléket online szeretné regisztrálni, az internetböngésző egy új ablakban indul el. Kövessen az utasításokat a nyomtató regisztrációjához.

9 Kattintson a [Befejezés] gombra. A szoftver telepítése befejeződött. Ha a program erre kéri, indítsa újra a számítógépet.

10 Indítsa el a szoftvert. Kattintson a [Start] - [Minden program] - [Brother P-touch] - [P-touch Editor 5.0] menüpontra a P-touch Editor 5.0 szerkesztő indításához.

A szoftver és a nyomtató-illesztőprogram eltávolítása

A P-touch Editor eltávolításának menete a használt operációs rendszertől függően eltérő lehet. A következő lépéseknél a „PT-XXXX” jelölést helyettesítse be a nyomtatójának típusával.

A P-touch Editor eltávolítása

- ▶Windows® XP**
Kattintson a [Vezérlőpult] [Programok hozzáadása/eltávolítása] elemére. Megjelenik a [Programok hozzáadása/eltávolítása] párbeszédablak.
▶Windows Vista®/Windows® 7
A [Vezérlőpult] lehetőségei közül válassza a [Programok] ikont, majd nyissa meg a [Programok és szolgáltatások] alkalmazást. Megjelenik a [A számítógép programjainak eltávolítása vagy módosítása] párbeszédablak.
- Válassza a „Brother P-touch Editor 5.0” lehetőséget, majd kattintson az [Eltávolítás (XP)/Eltávolítás (Windows Vista®/Windows® 7)] gombra.
- Kattintson az [OK] gombra. Megkezdődik a program eltávolítása. Miután a szoftvert eltávolította a számítógépről, a [Karbantartás befejeződött] párbeszédablak jelenik meg.
- Zárja be a [Programok hozzáadása/eltávolítása (XP)/Programok és szolgáltatások (Windows Vista®/Windows® 7)] párbeszédablakot. A P-touch Editor eltávolítása befejeződött.

A nyomtató-illesztőprogram eltávolítása

- Kapcsolja ki a nyomtatót.
- ▶Windows® XP**
Kattintson a „Start” gombra, majd nyissa meg a [Nyomatók és faxok] ablakot.
▶Windows Vista®
A [Vezérlőpult] ablakban a [Hardver és hang] lehetőségre kattintva válassza ki a [Nyomatók] elemet.
▶Windows® 7
Kattintson a gombra, majd nyissa meg az [Eszközök és nyomtatók] ablakot.

Részletekért lásd a Windows® Sűgöt.

- ▶Windows® XP**
Válassza a „Brother PT-XXXX” lehetőséget, majd kattintson a [Fáj] - [Törés] menüpontra.
▶Windows Vista®/Windows® 7
Válassza a „Brother PT-XXXX” lehetőséget, jobb egérgombbal kattintson az ikonra, majd a [Törés (Windows Vista®)/Eszköz eltávolítása (Windows® 7)] menüpontra.
- ▶Windows® XP**
Nyissa meg a [Fáj] menüt, majd kattintson a [Kiszolgáló tulajdonságai] elemre.
▶Windows Vista®
A [Nyomatók] ablakban kattintson jobb egérgombbal, majd válassza a [Futtatás rendszergazdaként] - [Kiszolgáló tulajdonságai...] lehetőséget. Amikor a megerősítést kérő párbeszédablak megjelenik, kattintson a [Folytatás] gombra. Amikor megjelenik a [Felhasználói fiókok felülegele] képernyő, adja meg a jelszót és kattintson az [OK] gombra.
▶Windows® 7
Válassza a [Fax] vagy [Microsoft XPS-dokumentumíró] lehetőséget az [Eszközök és nyomtatók] ablakban, majd kattintson a menüsorban megjelenő [Nyomatókiszolgáló tulajdonságai] menüpontra.
- ▶Windows® XP**
Kattintson az [Illesztőprogramok] fülre, majd a „Brother PT-XXXX” lehetőségre. Ezután kattintson az [Eltávolítás] gombra.
▶Windows Vista®
Kattintson az [Illesztőprogramok] fülre, majd a „Brother PT-XXXX” lehetőségre. Ezután kattintson az [Eltávolítás...] gombra.
▶Windows® 7
Kattintson az [Illesztőprogramok] fülre, majd a [Nyomatókiszolgáló tulajdonságai] lehetőségre. (Ha megjelenik a Felhasználói fiókok felülegele képernyő, kattintson az [OK] gombra.)
Válassza a „Brother PT-XXXX” lehetőséget, majd kattintson az [Eltávolítás...] gombra.
- ▶Windows® XP**
Ugorjon a 7. lépésre.
▶Windows Vista®/Windows® 7
Válassza az [Illesztőprogram és illesztőprogram csomag eltávolítása] lehetőséget, majd kattintson az [OK] gombra.
- Megjelenik a [Nyomatókiszolgáló tulajdonságai] ablak. A nyomtató-illesztőprogram eltávolítása befejeződött.

A P-touch Editor Sűgő használata

A P-touch Editor Sűgő indítása

A szoftverrel történő címkékészítésre vonatkozó részletes utasításokat a Sűgőben talál. A következő ábrán látható nyomtatónevek eltérhetnek az Ön által vásárolt nyomtató nevével.

Kezdje a Start gombbal

- Kattintson a [Start] - [Minden program] - [Brother P-touch] - [P-touch Editor 5.0] menüpontra.
- A [Új/Megnyit] párbeszédablakban kattintson a [Sűgő - Használati ismertető] lehetőségre.

