

Manual de instalação do
software

Português do Brasil

Impresso na China
LW5730001

Introdução

Recursos

P-touch Editor	Facilita a criação de uma grande variedade de etiquetas personalizadas em layouts complexos, usando fontes, modelos e clip art.
Driver de impressora	Permite que você transfira desenhos e gráficos de etiquetas para o etiquetador P-touch conectado, quando usar o P-touch Editor no seu PC.

CD-ROM Precauções

- Não arranhe o CD-ROM.
- Não exponha o CD-ROM a temperaturas extremamente altas ou extremamente baixas.
- Não coloque objetos pesados sobre o CD-ROM nem aplique força ao CD-ROM.
- O software contido no CD-ROM destina-se somente ao uso com a máquina comprada.
- Ele pode ser instalado em vários PCs para usar no escritório, etc.

Requisitos do sistema

Antes de instalar, verifique se a configuração do seu sistema atende aos seguintes requisitos.

Sistema operacional	Microsoft® Windows® XP/Windows Vista®/Windows® 7
Memória	Windows® XP: acima de 128 MB Windows Vista®: acima de 512 MB Windows® 7: acima de 1 GB (32-bit) ou 2 GB (64-bit)
Disco rígido	Espaço em disco acima de 70 MB
Interface	Porta USB (protocolo de especificação USB 1.1 ou 2.0)
Monitor	SVGA com suporte gráfico superior ou de alta cor
Outros	Drive do CD-ROM para instalação



Microsoft, Windows e Windows Vista são marcas registradas da Microsoft Corporation, EUA.
Os nomes de outro software ou produtos usados neste documento são marcas comerciais ou registrados das respectivas empresas que os desenvolveram.

Instalação do Software e
Driver de impressoraInstalação do P-touch Editor e
do Driver da impressora

O procedimento para instalar o software varia, dependendo do SO do computador. O procedimento de instalação está sujeito a alterações sem prévio aviso.



- **Não conecte a impressora ao computador até que seja orientado a fazê-lo.**
- O procedimento de instalação pode mudar, dependendo do sistema operacional do seu PC. O Windows Vista® é mostrado aqui como exemplo.
- Para obter detalhes sobre o software, consulte o "Manual do usuário do software" (PDF).
- Você pode localizar o "Manual do usuário do software" (PDF), clicando em [Iniciar] - [Todos os Programas] - [Brother P-touch] - [Manuais] - [P-touch] - [Manual do usuário do software].

1 Inicie o computador e coloque o CD na unidade de CD.

2 Selecione o idioma desejado e clique no tipo de configuração preferido.

Standard: Todos os recursos (P-touch Editor e driver da impressora) serão instalados (padrão).

Personalizada: Você pode especificar os recursos que deseja instalar. Recomendado para usuários avançados.

Ver Manual do utilizador: Manual do usuário do software (PDF) (requer software leitor de PDF).

Transferência do Adobe Reader: Será exibido um link para a página de download do Adobe® Reader®.

3 Leia o contrato de licença atentamente. Se concordar com os termos e as condições do contrato de licença, clique em [Sim] para continuar a instalação. Siga as instruções na tela.

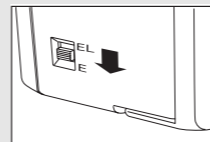
4 Selecione os aplicativos Microsoft® Office com os quais deseja usar as funções de Complemento e clique em [Avançar]. (A função Complemento permite que você crie etiquetas diretamente de seus aplicativos Microsoft® Office.) Siga as instruções na tela.

5 Selecione o modelo desejado e clique em [OK]. Siga as instruções de instalação do driver na tela.

6 Quando instruído, conecte a impressora ao computador usando o cabo USB e, em seguida, ligue a impressora.

**PT-2430PC somente**

Mova a chave seletora de modo na parte traseira do P-touch para a posição mais baixa antes de conectar o cabo USB.

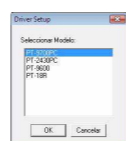


7 Depois que a impressora for detectada, o driver será instalado automaticamente.

8 Quando instruído a registrar sua impressora on-line, selecione o método de registro e clique em [Avançar]. Se selecionou registrar o produto on-line, seu navegador padrão para a Internet será iniciado em uma nova janela. Siga as instruções para registrar a impressora.

9 Clique em [Concluir]. A instalação de software agora está concluída. Reinicie o computador se for instruído a fazê-lo.

10 Inicie o software. Clique em [Iniciar] - [Todos os Programas] - [Brother P-touch] - [P-touch Editor 5.0] para iniciar o P-touch Editor 5.0.

Desinstalação do Software e
Driver de impressora

O procedimento de desinstalação do P-touch Editor difere, dependendo do sistema operacional usado.

Leia "PT-XXXX" como o nome de sua impressora nas seguintes etapas.

Desinstalação do P-touch Editor

1 ▶Para Windows® XP

Do [Painel de Controle], vá para [Adicionar ou Remover Programas]. Será exibida a caixa de diálogo [Adicionar ou Remover Programas].

▶Para Windows Vista®/Windows® 7

Do [Painel de Controle], vá para [Programas] e abra [Programas e Recursos]. Será exibida a caixa de diálogo [Desinstalar ou alterar um programa].

2 Escolha "Brother P-touch Editor 5.0", e clique em [Remover (XP)/Desinstalar (Windows Vista®/Windows® 7)].

3 Clique em [OK].

A operação de desinstalação será iniciada. Depois que o software for removido do computador, será exibida a caixa de diálogo [Manutenção Concluída].

4 Feche a caixa de diálogo [Adicionar ou Remover Programas (XP)/Programas e Recursos (Windows Vista®/Windows® 7)].

O P-touch Editor foi desinstalado.

Desinstalação do driver de impressora

1 Desligue a impressora.

2 ▶Para Windows® XP

Clique no botão "Iniciar", vá para a janela [Impressoras e Faxes].

▶Para Windows Vista®

Do [Painel de Controle], vá para [Hardware e Sons] e abra [Impressoras].

▶Para Windows® 7

Clique em , vá para [Dispositivos e Impressoras].



Para obter detalhes, consulte a Ajuda do Windows®.

3 ▶Para Windows® XP

Escolha "Brother PT-XXXX" e clique em [Arquivo] - [Excluir].

▶Para Windows Vista®/Windows® 7

Escolha "Brother PT-XXXX", clique com o botão direito do mouse no ícone e clique em [Excluir] (Windows Vista®)/[Remover dispositivo] (Windows® 7).

4 ▶Para Windows® XP

Vá para [Arquivo] - [Propriedades do Servidor].

▶Para Windows Vista®

Na janela [Impressoras], clique com o botão direito do mouse e vá para [Executar como administrador] - [Propriedades do Servidor...]. Se for exibida a caixa de diálogo de confirmação de autorização, clique em [Continuar]. Se for exibida a caixa de diálogo [Controle de Conta de Usuário], digite a senha e clique em [OK].

▶Para Windows® 7

Escolha [Fax] ou [Microsoft XPS Document Writer], na janela [Dispositivos e Impressoras], e clique em [Propriedades do servidor de impressão], que será exibido na barra de menus.

5 ▶Para Windows® XP

Clique na guia [Drivers] e escolha "Brother PT-XXXX". Em seguida, clique em [Remover].

▶Para Windows Vista®

Clique na guia [Drivers] e escolha "Brother PT-XXXX". Em seguida, clique em [Remover...].

▶Para Windows® 7

Clique na guia [Drivers] e, em seguida, clique em [Alterar Configurações de Driver].

(Se for exibida uma mensagem de Controle de Conta de Usuário, digite a senha e clique em [OK].)

Escolha "Brother PT-XXXX" e clique em [Remover...].

6 ▶Para Windows® XP

Agora vá para a etapa 7.

▶Para Windows Vista®/Windows® 7

Escolha [Remove driver e pacote de driver] e clique em [OK].

7 Feche a janela [Propriedades do Servidor de Impressão]. O driver de impressora foi desinstalado.

Como usar a Ajuda do P-touch
Editor

Como iniciar a Ajuda do P-touch Editor

Inscrições detalhadas para criar etiquetas com o software estão descritas na Ajuda.

Os nomes de impressora nas telas a seguir podem ser diferentes do nome de sua impressora.

Como iniciar a partir do botão Iniciar

1 Clique em [Iniciar] - [Todos os Programas] - [Brother P-touch] - [P-touch Editor 5.0].

2 Na caixa de diálogo [Novo/Abrir], clique em [Ajuda - Como].

