



Indledning

Egenskaber	
P-touch Editor	Gør det nemt at oprette et stort udvalg af brugerdefinerede etiketter med komplekse layout ved hjælp af skrifttyper, skabeloner og clipart.
Printerdriver	Giver dig mulighed for at udskrive etiketter fra den tilsluttede P-touch-labelmaskine, når du bruger P-touch Editor på din pc.

- Cd-rom-forholdsregler**
- Undgå at ridse cd-rom'en.
 - Udsæt ikke cd-rom'en for ekstremt høje eller ekstremt lave temperaturer.
 - Placer ikke tunge genstande på cd-rom'en, og brug ikke magt, når du håndterer cd-rom'en.
 - Softwaren på cd-rom'en er kun beregnet til at anvendes med den maskine, du har købt.
- Den kan installeres på flere pc'er ved anvendelse på et kontor osv.

Systemkrav

Inden installationen skal du kontrollere, at systemkonfigurationen lever op til de følgende krav.

Operativsystem	Windows®	Microsoft® Windows® XP/Windows Vista®/Windows® 7
	Macintosh®	Mac OS® X 10.3.9-10.6
Harddisk	Windows®	Mere end 70 MB diskplads
	Macintosh®	Mere end 100 MB diskplads
Hukommelse	Windows®	Windows® XP: 128 MB eller mere Windows Vista®: 512 MB eller mere Windows® 7: 1 GB (32-bit) eller 2 GB (64-bit) eller mere
	Macintosh®	Mac OS® X 10.3.9: 128 MB eller mere Mac OS® X 10.4.x: 256 MB eller mere Mac OS® X 10.5.x: 512 MB eller mere Mac OS® X 10.6: 1 GB eller mere
Skærm	Windows®	SVGA, grafikort med mange farver eller bedre
	Macintosh®	Mere end 256 farver
Andre		Cd-rom-drev

Microsoft, Windows og Windows Vista er registrerede varemærker, der tilhører Microsoft Corporation, USA. Apple, Macintosh og Mac OS er varemærker, der tilhører Apple Inc., og er registreret i USA og andre lande. Navnene på andre programmer eller produkter, som anvendes i dette dokument, er varemærker eller registrerede varemærker, som tilhører de respektive virksomheder, der har udviklet dem.

Windows

Installation af softwaren og printerdriveren

Installation af P-touch Editor og printerdriveren

Proceduren til installation af softwaren varierer afhængigt af computerens operativsystem. Installationsproceduren kan ændres uden varsel. Printernavnene på de følgende skærbilleder kan afvige fra navnet på den printer, du har købt.

- **Tilslut ikke printeren til computeren, før du bliver bedt om at gøre det.**
- Installationsproceduren kan variere afhængigt af operativsystemet på din pc. Windows Vista® vises her som eksempel.
- Der er flere oplysninger om softwaren i "Softwarebrugsanvisning" (PDF).
- Du kan finde "Softwarebrugsanvisning" (PDF) ved at klikke på [Start] - [Alle programmer] - [Brother P-touch] - [Manuals] - [P-touch] - [Softwarebrugsanvisning].

- 1 Start computeren, og sæt cd-rom'en i cd-rom-drevet.
- 2 Vælg det ønskede sprog, og klik på den ønskede installationstype. **Standard:** Alle funktioner (P-touch Editor og printerdriveren) installeres (standard). **Brugeredefineret:** Du kan angive, hvilke funktioner der skal installeres. Anbefales for avancerede brugere. **Vis Brugsanvisning:** Softwarebrugsanvisning (PDF) (kræver PDF-læsesoftware). **Download Adobe Reader:** Linket til downloadsidens for Adobe® Reader® vises.



- 3 Læs licensaftalen omhyggeligt. Hvis du accepterer licensaftalens vilkår og betingelser, skal du klikke på [Ja] for at fortsætte installationen. Følg vejledningen på skærmen.
- 4 Vælg de Microsoft® Office-programmer, du vil bruge tilføjesprogrammerne sammen med, og klik på [Næste]. (Du kan bruge tilføjesprogrammerne til at oprette etiketter direkte fra Microsoft® Office-programmer.) Følg vejledningen på skærmen.
- 5 Vælg den ønskede model, og klik derefter på [OK]. Følg driverinstallationsvejledningen på skærmen.



► **Windows® XP**
Selvom der vises en meddelelse om, at der ikke blev fundet nogen digital signatur, kort efter at driverinstallationen starter, er det sikkert at klikke på [Fortsæt alligevel].

► **Windows Vista®/Windows® 7**
Når meddelelsen til bekræftelse af software, der er udgivet af Brother, vises, skal du klikke på [Installer].

For nogle modeller vises dette skærbillede muligvis ikke.

- 6 Når du bliver bedt om det, skal du tilslutte printeren til computeren ved hjælp af USB-kablet og derefter tænde printeren.
- 7 Når printeren er blevet fundet, installeres driveren automatisk.

► **Windows® XP**

- Printeren bliver fundet, og derefter starter guiden "Guiden Ny hardware fundet". Vælg [Nej, ikke denne gang], og klik derefter på [Næste]. I dialogboksen til valg af installationsmetoden skal du vælge "Installere softwaren automatisk (anbefales)" og derefter klikke på [Næste].
- Der vises igen en meddelelse med en advarsel om, at der ikke blev fundet en digital signatur. Klik på [Fortsæt alligevel] for at installere printerdriveren. Når der vises en meddelelse om, at printeren er blevet tilføjet, skal du klikke på [OK] for at lukke meddelelsen.

For nogle modeller vises dette skærbillede muligvis ikke.

- 8 Når du bliver bedt om at registrere printeren online, skal du vælge en registreringsmetode og klikke på [Næste]. Hvis du har valgt at registrere produktet online, startes din internetbrowser i et nyt vindue. Følg instruktionerne for at registrere printeren.
- 9 Klik på [Udfør]. Softwareinstallationen er nu gennemført. Genstart computeren, hvis du bliver bedt om at gøre det.
- 10 Start softwaren. Klik på [Start] - [Alle programmer] - [Brother P-touch] - [P-touch Editor 5.0] for at starte P-touch Editor 5.0.

Fjernelse af softwaren og printerdriveren

Afinstallationsproceduren for P-touch Editor varierer afhængigt af det operativsystem, der anvendes. I de følgende trin skal "PT-XXXX" læses som din printers navn.

Afinstallation af P-touch Editor

- 1 ► **Windows® XP**
Åbn [Kontrolpanel], og gå til [Tilføje eller fjern programmer]. Dialogboksen [Tilføje eller fjern programmer] vises. ► **Windows Vista®/Windows® 7**
I [Kontrolpanel] skal du gå til [Programmer] og åbne [Programmer og funktioner]. Dialogboksen [Fjern eller rediger et program] vises.
- 2 Vælg "Brother P-touch Editor 5.0", og klik på [Fjern (XP/Windows Vista®/Windows® 7)].
- 3 Klik på [OK]. Afinstallationen starter. Når softwaren er fjernet fra computeren, vises dialogboksen [Vedligeholdelse er fuldført].
- 4 Luk dialogboksen [Tilføje eller fjern programmer (XP)/Programmer og funktioner (Windows Vista®/Windows® 7)]. P-touch Editor er blevet fjernet.

Afinstallation af printerdriveren

- 1 Sluk printeren.
- 2 ► **Windows® XP**
Klik på knappen "Start", og åbn vinduet [Printere og faxenheder]. ► **Windows Vista®**
I [Kontrolpanel] skal du gå til [Hardware og lyd] og åbne [Printere]. ► **Windows® 7**
Klik på , og gå til [Enheder og printere].

Du kan finde flere oplysninger i Windows® Hjælp.

Macintosh

Installation af softwaren og printerdriveren

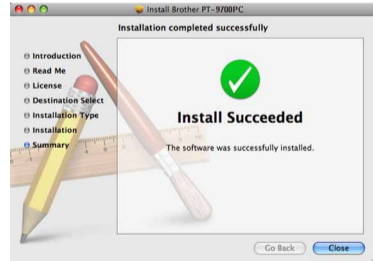
Installation af P-touch Editor og printerdriveren

Proceduren til installation af softwaren varierer afhængigt af computerens operativsystem. Installationsproceduren kan ændres uden varsel. I de følgende trin skal "PT-XXXX" læses som din printers navn. Printernavnene på de følgende skærbilleder kan afvige fra navnet på den printer, du har købt.

- Tilslut ikke printeren til din Macintosh®, før P-touch Editor 5.0-installationen er gennemført.
- Du skal være logget på som bruger med administratorrettigheder for at installere denne software.
- Sluk printeren med tænd/sluk-knappen og derefter med den primære tænd/sluk-knap.

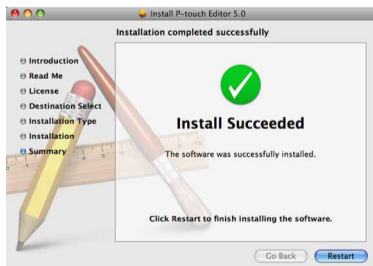
Nedenstående er eksempel fra Mac OS® X 10.5.7.

- 1 Start Macintosh®, og sæt cd-rom'en i cd-rom-drevet. Dobbeltklik på ikonet "PT-Series" (CD-ROM).
- 2 Dobbeltklik på "Brother PT-XXXX Driver.pkg" i mappen "Mac OS X". Driverinstallationsprogrammet starter. Følg vejledningen på skærmen.
- 3 Når installationen er gennemført, og skærbilledet nedenfor vises, skal du klikke på [Close] (Luk). Installationen af printerdriveren er gennemført. Installer derefter P-touch Editor 5.0.



- 4 Dobbeltklik på "P-touch Editor 5.0 Installer.mpkg". P-touch Editor 5.0-installationsprogrammet starter. Følg vejledningen på skærmen.

- 5 Når installationen er gennemført, og meddelelsen "Click Restart to finish installing the software." (Klik på Start igen for at færdiggøre installationen af softwaren.) vises, skal du klikke på [Restart] (Start igen). Macintosh® genstartes. Installationen af softwaren er gennemført.



- 6 Når du har genstartet din Macintosh®, skal du tilslutte printeren til din Macintosh® ved hjælp af USB-kablet og derefter tænde printeren.

Hvis du tilslutter printeren til en Macintosh® via en USB-hub, registreres den muligvis ikke korrekt. I så fald skal du tilslutte printeren direkte til en USB-port på din Macintosh®.

- 7 ► **Mac OS® X 10.3.9-10.4.x**
Dobbeltklik på det drev, hvor Mac OS® X er installeret, og klik på [Applications] (Programmer) - [Utilities] (Værktøjer) - [Printer Setup Utility] (Printeropsætningsværktøj).

- **Mac OS® X 10.5.x-10.6**
Klik på Apple-menuen - [System Preferences] (Systemindstillinger), og klik på [Print & Fax] (Udskriv & fax).

Installation af softwaren og printerdriveren

Installation af P-touch Editor og printerdriveren

- 8 ► **Mac OS® X 10.3.9-10.4.x**
Klik på [Add] (Tilføj), og vælg USB overst i skærbilledet. Vælg [PT-XXXX] på listen, og klik på [Add] (Tilføj) igen for at tilføje printeren til [Printer List] (Printerliste).
- **Mac OS® X 10.5.x-10.6**
Vælg [Brother PT-XXXX] på listen, og klik på [Add] (Tilføj) for at tilføje printeren til [Printer List] (Printerliste)/[Print & Fax] (Udskriv & fax).
- 9 Når skærbilledet vender tilbage til [Printer List] (Printerliste)/[Print & Fax] (Udskriv & fax), skal du kontrollere, at [PT-XXXX/Brother PT-XXXX] er tilføjet og lukke skærbilledet [Printer List] (Printerliste)/[Print & Fax] (Udskriv & fax). Du kan nu bruge printeren.

Fjernelse af softwaren og printerdriveren

Afinstallationsproceduren for P-touch Editor varierer afhængigt af det operativsystem, der anvendes. I de følgende trin skal "PT-XXXX" læses som din printers navn.

Afinstallation af P-touch Editor

- 1 På det drev, hvor P-touch Editor er installeret, skal du dobbeltklikke på mappen "Applications" (Programmer) - mappen "P-touch Editor 5.0" - mappen "Fjern P-touch" - "UninstallPEditor.command". Vinduet "Terminal" vises, og fjernelsen starter.

- Fjernelsen kræver administratorrettigheder.
- Hvis vinduet [Terminal] ikke vises, når du dobbeltklikker på "UninstallPEditor.command", skal du højreklikke (eller trykke på Ctrl + klikke) på "UninstallPEditor.command". Genvæjsmenuen vises. Åbn vinduet [Terminal] fra genvæjsmenuen.

- 2 Klik på for at lukke vinduet [Terminal].
- 3 Slet mappen "P-touch Editor 5.0" fra mappen "Applications" (Programmer).

Inden du sletter mappen "P-touch Editor 5.0", skal du kontrollere, om der er gemt nogen filer, som der er brug for, i den.

P-touch Editor er blevet fjernet.

Afinstallation af printerdriveren

- 1 Sluk printeren.
- 2 ► **Mac OS® X 10.3.9-10.4.x**
Dobbeltklik på det drev, hvor Mac OS® X er installeret, og klik på [Applications] (Programmer) - [Utilities] (Værktøjer) - [Printer Setup Utility] (Printeropsætningsværktøj). Vinduet [Printer List] (Printerliste) vises. ► **Mac OS® X 10.5.x-10.6**
Klik på Apple-menuen - [System Preferences] (Systemindstillinger), og klik på [Print & Fax] (Udskriv & fax).
- 3 ► **Mac OS® X 10.3.9-10.4.x**
Vælg "PT-XXXX", og klik på . ► **Mac OS® X 10.5.x-10.6**
Vælg "Brother PT-XXXX", og klik på .
- 4 Luk vinduet [Printer List] (Printerliste)/[Print & Fax] (Udskriv & fax). Printerdriveren er blevet fjernet.

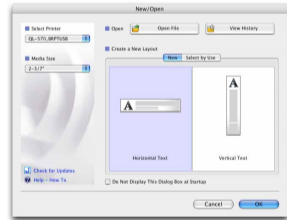
Sådan bruges P-touch Editor Hjælp

Start af P-touch Editor Hjælp

Det følgende er eksemplet for Mac OS® X 10.4.9. Printernavnene på det følgende skærbillede kan afvige fra navnet på den printer, du har købt.

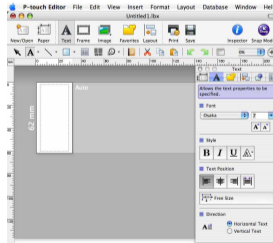
Start fra dialogboksen Ny/åbn

I dialogboksen New/Open (Ny/åbn) skal du klikke på [Help - How To] (Hjælp - Sådan gør du).



Start fra P-touch Editor

Hvis du vil starte P-touch Editor Hjælp, skal du klikke på menuen Help (Hjælp) og vælge [P-touch Editor Hjælp].



- 3 ► **Windows® XP**
Vælg "Brother PT-XXXX", og klik på [Filer] - [Slet]. ► **Windows Vista®/Windows® 7**
Vælg "Brother PT-XXXX", højreklik på ikonet, og klik derefter på [Slet] (Windows Vista®/Fjern enhed) (Windows® 7).
- 4 ► **Windows® XP**
Gå til [Filer] - [Serveregenskaber]. ► **Windows Vista®**
I vinduet [Printere] skal du højreklikke og gå til [Kør som administrator] - [Serveregenskaber...]. Hvis godkendelsesdialogboksen vises, skal du klikke på [Fortsæt]. Hvis dialogboksen [Brugerkontrollen] vises, skal du indtaste adgangskoden og klikke på [OK]. ► **Windows® 7**
Vælg [Fax] eller [Microsoft XPS Document Writer] i vinduet [Enheder og printere], og klik derefter på [Egenskaber for printerserver], som vises på menulinjen.
- 5 ► **Windows® XP**
Klik på fanen [Drivere], og vælg "Brother PT-XXXX". Klik derefter på [Fjern]. ► **Windows Vista®**
Klik på fanen [Drivere], og vælg "Brother PT-XXXX". Klik derefter på [Fjern...]. ► **Windows® 7**
Klik på fanen [Drivere], og klik derefter på [Skift driverindstillinger]. (Hvis der vises en brugerkontrollen meddelelse, skal du indtaste adgangskoden og derefter klikke på [OK].) Vælg "Brother PT-XXXX", og klik derefter på [Fjern...].

- 6 ► **Windows® XP**
Gå nu til trin 7. ► **Windows Vista®/Windows® 7**
Vælg [Fjern driverne og driverpakkerne], og klik på [OK]. Følg vejledningen på skærmen.
- 7 Luk vinduet [Egenskaber for printerserver]. Printerdriveren er blevet fjernet.

Sådan bruges P-touch Editor Hjælp

Start af P-touch Editor Hjælp

Detaljerede instruktioner for oprettelse af etiketter ved hjælp af softwaren finder du i Hjælp. Printernavnene på det følgende skærbillede kan afvige fra navnet på den printer, du har købt.

Start fra knappen Start

- 1 Klik på [Start] - [Alle programmer] - [Brother P-touch] - [P-touch Editor 5.0].
- 2 I dialogboksen [Ny/åbn] skal du klikke på [Hjælp - Sådan gør du].

