

# Manual de instalação do software

Português

Impresso na China  
LW5748001



## Introdução

### Funcionalidades

P-touch Editor	Facilita a criação de uma grande variedade de etiquetas personalizadas em esquemas complexos utilizando tipos de letra, modelos e coleções.
Controlador de impressora	Permite imprimir desenhos e imagens de etiqueta para a rotuladora P-touch ligada quando se utiliza o P-touch Editor no computador.

### Precauções para o CD-ROM

- Não risque o CD-ROM.
  - Não exponha o CD-ROM a temperaturas demasiado elevadas ou demasiado baixas.
  - Não coloque objectos pesados no CD-ROM nem aplique força sobre ele.
  - O software contido no CD-ROM destina-se a ser utilizado apenas com a máquina adquirida.
- Pode ser instalado em vários computadores para utilização no escritório, etc.

### Requisitos do sistema

Antes da instalação, verifique se a configuração do sistema cumpre os seguintes requisitos.

Sistema operativo	Windows®	Microsoft® Windows® XP/Windows Vista®/Windows® 7
	Macintosh®	Mac OS® X 10.3.9-10.6
Disco rígido	Windows®	Espaço em disco superior a 70 MB
	Macintosh®	Espaço em disco superior a 100 MB
Memória	Windows®	Windows® XP: 128 MB ou mais Windows Vista®: 512 MB ou mais Windows® 7: 1 GB (32 bits) ou 2 GB (64 bits) ou mais
	Macintosh®	Mac OS® X 10.3.9: 128 MB ou mais Mac OS® X 10.4.x: 256 MB ou mais Mac OS® X 10.5.x: 512 MB ou mais Mac OS® X 10.6: 1 GB ou mais
	Windows®	SVGA, placa "high colour" ou maior definição gráfica
	Macintosh®	Mais de 256 cores
Outros		Unidade de CD-ROM

Microsoft, Windows e Windows Vista são marcas registadas da Microsoft Corporation, EUA.  
Apple, Macintosh e Mac OS são marcas registadas da Apple Inc. nos Estados Unidos e/ou noutros países.  
Os nomes de outros produtos ou software utilizados neste documento são marcas comerciais ou marcas registadas das respectivas empresas proprietárias que os desenvolveram.

## No Windows

### Instalar o software e o controlador da impressora

#### Instalar o P-touch Editor e o controlador da impressora

O procedimento para instalar o software varia consoante o sistema operativo do computador. O procedimento de instalação está sujeito a alteração sem aviso prévio.  
Os nomes de impressora nos seguintes ecrãs podem ser diferentes do nome da impressora que adquiriu.

- Não ligue a impressora ao computador até que lhe seja dada essa instrução.
- O procedimento de instalação pode variar consoante o sistema operativo do computador. O Windows Vista® é apresentado aqui como exemplo.
- Para obter pormenores sobre o software, consulte o "Manual do Utilizador de Software" (PDF).
- Pode encontrar o "Manual do Utilizador de Software" (PDF) clicando em [Iniciar] - [Todos os Programas] - [Brother P-touch] - [Manuais] - [P-touch] - [Manual do Utilizador de Software].

- Inicie o computador e coloque o CD-ROM na unidade de CD-ROM.
- Selecione o idioma desejado e clique no tipo de instalação que prefere.
 

**Standard:**  
Todas as funcionalidades (P-touch Editor e o controlador da impressora) serão instaladas (predefinição).

**Personalizada:**  
Pode especificar que funcionalidades quer instalar. Recomendado para utilizadores avançados.

**Ver Manual do utilizador:**  
Manual do Utilizador de Software (PDF) (é necessário um software de leitura de PDF).

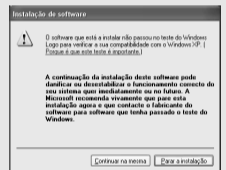
**Transferência do Adobe Reader:**  
Será apresentada a ligação à página de transferência do Adobe® Reader®.



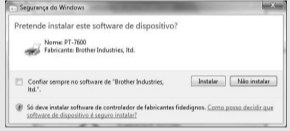
- Leia atentamente o contrato de licença. Se concordar com os termos e condições do contrato de licença, clique em [Sim] para continuar a instalação.  
Siga as instruções apresentadas no ecrã.
- Selecione a(s) aplicação(ões) Microsoft® Office com as quais deseja utilizar a função Add-In e clique em [Seguinte]. (A função Add-In permite criar etiquetas directamente a partir das aplicações Microsoft® Office.)  
Siga as instruções apresentadas no ecrã.
- Selecione o modelo de instalação e clique em [OK].  
Siga as instruções da instalação do controlador apresentadas no ecrã.



**No Windows® XP**  
Se bem que uma mensagem a avisar que não foi encontrada uma assinatura digital apareça logo que a instalação do controlador é iniciada, é seguro clicar em [Continuar na mesma].



**No Windows Vista®/Windows® 7**  
Quando aparecer uma mensagem a confirmar a instalação do software publicado pela Brother, clique em [Instalar].



Em certos modelos, esta mensagem pode não aparecer.

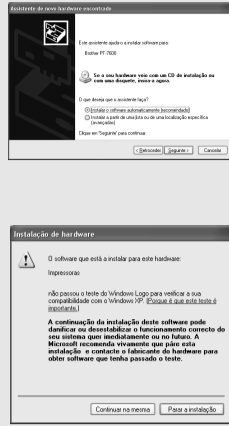
**6** Quando lhe for solicitado, ligue a impressora ao computador usando o cabo USB e, em seguida, ligue a energia da impressora.

**7** Uma vez detectada a impressora, o controlador será automaticamente instalado.

**No Windows® XP**

- A impressora é detectada e depois o "Assistente de novo hardware encontrado" é iniciado. Selecione [Não, não desta vez] e depois clique em [Seguinte]. Na caixa de diálogo para seleccionar o método de instalação, selecione "Instalar o software automaticamente (recomendado)" e depois clique em [Seguinte].
- Mais uma vez, aparece uma mensagem a avisar que não foi encontrada uma assinatura digital. Clique em [Continuar na mesma] para instalar o controlador de impressora. Quando aparecer uma mensagem a indicar que a impressora foi adicionada, clique em [OK] para fechar a mensagem.

Em certos modelos, esta mensagem pode não aparecer.



**8** Quando lhe for solicitado para registar a impressora online, selecione um método de registo e clique em [Seguinte]. Se seleccionou registar o produto online, o seu browser predefinido será aberto numa nova janela. Siga as instruções para registar a impressora.

**9** Clique em [Concluir]. A instalação do software está agora concluída. Reinicie o computador se receber instruções nesse sentido.

**10** Inicie o software. Clique em [Iniciar] - [Todos os Programas] - [Brother P-touch] - [P-touch Editor 5.0] para abrir o P-touch Editor 5.0.

### Desinstalar o software e o controlador da impressora

O procedimento de desinstalação do P-touch Editor difere dependendo do sistema operativo no computador.  
Leia "PT-XXXX" como o nome da sua impressora nos passos seguintes.

#### Desinstalar o P-touch Editor

- No Windows® XP**  
No [Painel de controlo], vá a [Adicionar ou remover programas]. Aparece a caixa de diálogo [Adicionar ou remover programas].  
**No Windows Vista®/Windows® 7**  
No [Painel de controlo], vá a [Programas] e abra [Programas e Funcionalidades].  
Aparece a caixa de diálogo [Desinstalar ou alterar um programa].  
**2** Escolha "Brother P-touch Editor 5.0" e clique em [Remover (XP)/Desinstalar (Windows Vista®/Windows® 7)].  
**3** Clique em [OK].  
A operação de desinstalação é iniciada. Depois do software ter sido removido do computador, aparece a caixa de diálogo [Manutenção concluída].  
**4** Feche a caixa de diálogo [Adicionar ou remover programas (XP)/Programas e Funcionalidades (Windows Vista®/Windows® 7)]. O P-touch Editor foi desinstalado.

#### Desinstalar o controlador da impressora

- Desligue a impressora.
- No Windows® XP**  
Clique no botão "Iniciar" e vá à janela [Impressoras e Faxes].  
**No Windows Vista®**  
No [Painel de Controlo], vá para [Hardware e Som] e abra [Impressoras].  
**No Windows® 7**  
Clique em e vá a [Dispositivos e Impressoras].

Para mais informações, consulte a ajuda do Windows®.



## No Macintosh

### Instalar o software e o controlador da impressora

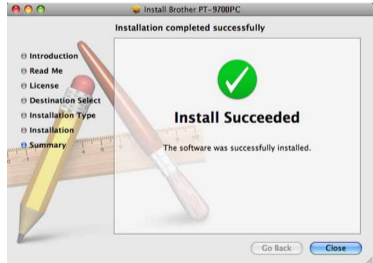
#### Instalar o P-touch Editor e o controlador da impressora

O procedimento para instalar o software varia consoante o sistema operativo do computador. O procedimento de instalação está sujeito a alteração sem aviso prévio.  
Leia "PT-XXXX" como o nome da sua impressora nos passos seguintes.  
Os nomes de impressora nos seguintes ecrãs podem ser diferentes do nome da impressora que adquiriu.

- Não ligue a impressora ao Macintosh® antes da instalação do P-touch Editor 5.0 estar concluída.
- Tem de iniciar a sessão como um utilizador com privilégios de administrador para instalar este software.
- Desligue a impressora com o botão de energia e depois com o interruptor principal de corrente.

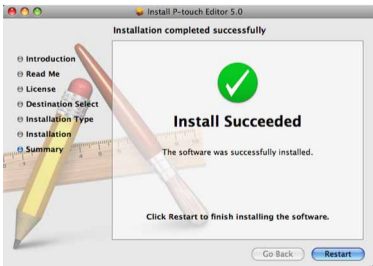
Abaixo está um exemplo para o Mac OS® X 10.5.7.

- Inicie o Macintosh® e coloque o CD-ROM na unidade de CD-ROM. Faça duplo clique no ícone "PT-Series" (CD-ROM).
- Faça duplo clique em "Brother PT-XXXX Driver.pkg" na pasta "Mac OS X". O programa de instalação do controlador arranca. Siga as instruções apresentadas no ecrã.
- Depois da instalação estar concluída e o ecrã abaixo for apresentado, clique em [Close] (Fechar).  
A instalação do controlador da impressora está concluída.  
A seguir, instale o P-touch Editor 5.0.



**4** Faça duplo clique em "P-touch Editor 5.0 Installer.mpkg". O programa de instalação do P-touch Editor 5.0 arranca. Siga as instruções apresentadas no ecrã.

**5** Quando a instalação estiver concluída e a mensagem "Click Restart to finish installing the software." (Clique em Reiniciar para concluir a instalação deste software.) for apresentada, clique em [Restart] (Reiniciar). O Macintosh® é reiniciado.  
A instalação do software está concluída.



**6** Depois de reiniciar o Macintosh®, ligue a impressora ao Macintosh® usando o cabo USB e, em seguida, ligue a energia da impressora.

Se estiver a ligar a impressora ao Macintosh® através de um hub USB, é possível que não seja detectada correctamente. Caso isso aconteça, ligue a impressora directamente à porta USB no Macintosh®.

**7** **No Mac OS® X 10.3.9-10.4.x**  
Faça duplo clique na unidade onde o Mac OS® X está instalado e clique em [Applications] (Aplicações) - [Utilities] (Utilitários) - [Printer Setup Utility] (Utilitário de configuração da impressora).

**No Mac OS® X 10.5.x-10.6**  
Clique no menu Apple - [System Preferences] (Preferências) e clique em [Print & Fax] (Impressão e fax).

### Desinstalar o software e o controlador da impressora

O procedimento de desinstalação do P-touch Editor difere dependendo do sistema operativo no computador.  
Leia "PT-XXXX" como o nome da sua impressora nos passos seguintes.

#### Desinstalar o P-touch Editor

**1** Na unidade onde o P-touch Editor está instalado, faça duplo clique na pasta "Applications" (Aplicações) - pasta "P-touch Editor 5.0" - pasta "Desinstalar P-touch" - "UninstallPTEditor.command". Aparece a janela "Terminal" e a operação de desinstalação é iniciada.

- São necessários privilégios de administrador para a operação de desinstalação.
- Caso a janela [Terminal] não apareça ao fazer duplo clique em "UninstallPTEditor.command", clique com o botão direito do rato (ou prima a tecla Ctrl + clique) em "UninstallPTEditor.command". Aparece o menu de contexto. Abra a janela [Terminal] a partir do menu de contexto.

**2** Clique em para fechar a janela [Terminal].

**3** Elimine a pasta "P-touch Editor 5.0" da pasta "Applications" (Aplicações).

Antes de eliminar a pasta "P-touch Editor 5.0", verifique se algum ficheiro necessário foi lá guardado.

O P-touch Editor foi desinstalado.

#### Desinstalar o controlador da impressora

- Desligue a impressora.
- No Mac OS® X 10.3.9-10.4.x**  
Faça duplo clique na unidade onde o Mac OS® X está instalado e clique em [Applications] (Aplicações) - [Utilities] (Utilitários) - [Printer Setup Utility] (Utilitário de configuração da impressora). Aparece a janela [Printer List] (Lista de impressoras).  
**No Mac OS® X 10.5.x-10.6**  
Clique no menu Apple - [System Preferences] (Preferências) e clique em [Print & Fax] (Impressão e fax).  
**No Mac OS® X 10.3.9-10.4.x**  
Escolha "PT-XXXX", e clique em .  
**No Mac OS® X 10.5.x-10.6**  
Escolha "Brother PT-XXXX", e clique em .
- 4** Feche a janela [Printer List] (Lista de impressoras)/[Print & Fax] (Impressão e fax).  
O controlador da impressora foi desinstalado.

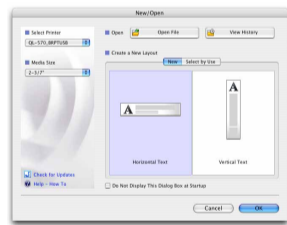
### Como utilizar a ajuda do P-touch Editor

#### Iniciar a ajuda do P-touch Editor

O seguinte é o exemplo para o Mac OS® X 10.4.9. Os nomes de impressora no seguinte ecrã podem ser diferentes do nome da impressora que adquiriu.

#### Iniciar a partir da caixa de diálogo Novo/Abriu

Na caixa de diálogo New/Open (Novo/Abriu), clique em [Help - How To] (Ajuda - Como).



#### Iniciar a partir do P-touch Editor

Para iniciar a ajuda do P-touch Editor, clique no menu Help (Ajuda) e escolha [Ajuda do P-touch Editor].

