

Guía de instalación del software

Español

Impreso en China
LW5743001



Introducción

Características

P-touch Editor	Pone al alcance de cualquier persona la creación de una amplia variedad de etiquetas personalizadas en diseños complejos mediante la utilización de fuentes, plantillas y clip art.
Controlador de la impresora	Le permite transferir gráficos y diseños de etiquetas a la rotuladora P-touch conectada cuando utilice P-touch Editor en su equipo.

CD-ROM Precauciones

- No raye el CD-ROM.
- No exponga el CD-ROM a temperaturas extremadamente altas o bajas.
- No coloque objetos pesados sobre el CD-ROM ni aplique fuerza sobre él.
- El software que contiene el CD-ROM está diseñado para ser utilizado únicamente en el equipo que ha adquirido.
- Puede instalarse en varios equipos para ser utilizado en una oficina, etc.

Requisitos del sistema

Antes de instalarlo, compruebe que la configuración de su sistema reúne los siguientes requisitos.

Sistema operativo	Windows® Macintosh®	Microsoft® Windows® XP/Windows Vista®/Windows® 7 Mac OS® X 10.3.9-10.6
Disco duro	Windows® Macintosh®	Espacio en disco superior a 70 MB Espacio en disco superior a 100 MB
Memoria	Windows® Macintosh®	Windows® XP: más de 128 MB Windows Vista®: más de 512 MB Windows® 7: más de 1 GB (32 bits) o 2 GB (64 bits) Mac OS® X 10.3.9: más de 128 MB Mac OS® X 10.4.x: más de 256 MB Mac OS® X 10.5.x: más de 512 MB Mac OS® X 10.6: más de 1 GB
Monitor	Windows® Macintosh®	SVGA, tarjeta gráfica de color alto o superior Más de 256 colores
Otros		Unidad CD-ROM

Microsoft, Windows y Windows Vista son marcas registradas de Microsoft Corporation, EE.UU. Apple, Macintosh y Mac OS son marcas comerciales de Apple Inc., registradas en Estados Unidos y otros países. Los nombres de otros productos o software utilizados en este documento son marcas comerciales o marcas registradas de sus respectivos titulares.

Para Windows

Instalación del software y del controlador de la impresora

Instalación de P-touch Editor y del controlador de la impresora

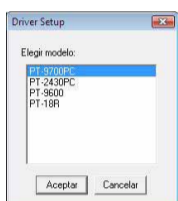
El procedimiento de instalación del software varía en función del sistema operativo del ordenador. El procedimiento de instalación está sujeto a cambios sin previo aviso. Los nombres de las impresoras de las pantallas siguientes pueden no coincidir con la impresora que usted ha comprado.

- No conecte la impresora al ordenador hasta que no se le indique.
- El procedimiento de instalación puede variar en función del sistema operativo del ordenador. Windows Vista® se muestra aquí a modo de ejemplo.
- Para obtener más información acerca del software, consulte la "Guía del usuario de software" (PDF).
- Encontrará la "Guía del usuario de software" (PDF) haciendo clic en [Inicio] - [Todos los programas] - [Brother P-touch] - [Manuals] - [P-touch] - [Guía del usuario de software].

- Inicie el ordenador e introduzca el CD-ROM en la unidad correspondiente.
- Seleccione el idioma que desee y haga clic en el tipo de instalación que prefiera. **Estándar:** Se instalarán todas las funciones (P-touch Editor y el controlador de la impresora) (opción predeterminada). **Personalizada:** Puede especificar las funciones que desea instalar. Opción recomendada para usuarios avanzados. **Mostrar Guía del usuario:** Guía del usuario de software (PDF) (es necesario un software lector de PDF). **Descargar Adobe Reader:** Se mostrará un enlace a la página de descargas de Adobe® Reader®.



- Lea detenidamente el contrato de licencia. Si está de acuerdo con los términos y condiciones del contrato de licencia, haga clic en [SÍ] para continuar con la instalación. **3** Lea detenidamente el contrato de licencia. Si está de acuerdo con los términos y condiciones del contrato de licencia, haga clic en [SÍ] para continuar con la instalación. **4** Seleccione las aplicaciones de Microsoft® Office con las que desea utilizar las funciones de complementos y haga clic en [Siguiente]. (La función de complementos le permitirá crear etiquetas directamente desde las aplicaciones de Microsoft® Office). **5** Seleccione el modelo que desea y, a continuación, haga clic en [Aceptar]. **6** Seleccione el idioma que desee y, a continuación, haga clic en [Aceptar].



►Para Windows® XP
Aunque aparezca un mensaje justo después de iniciar la instalación del controlador en el que se advierte que no se ha encontrado ninguna firma digital, es seguro hacer clic en [Continuar].

►Para Windows Vista®/Windows® 7
Cuando aparezca el mensaje de confirmación de la instalación del software editado por Brother, haga clic en [Instalar].

Es posible que esta pantalla no aparezca en algunos modelos.

- 6 Cuando se le indique, conecte la impresora al equipo mediante el cable USB y, a continuación, encienda la impresora.
- 7 Cuando se detecte la impresora, se instalará automáticamente el controlador.

►Para Windows® XP

- Se detecta la impresora y, a continuación, se inicia el "Asistente para nuevo hardware encontrado". Seleccione [Ahora no] y haga clic en [Siguiente]. En el cuadro de diálogo en el que se selecciona el método de instalación, seleccione "Instalar automáticamente el software (recomendado)" y haga clic en [Siguiente].
- Aparecerá de nuevo un mensaje en el que se advierte que no se ha encontrado ninguna firma digital. Haga clic en [Continuar] para instalar el controlador de la impresora. Cuando aparezca un mensaje en el que se indique que se ha agregado la impresora, haga clic en [Aceptar] para cerrar el mensaje.

Es posible que esta pantalla no aparezca en algunos modelos.

- 8 Cuando se le indique que registre la impresora en línea, seleccione un método de registro y haga clic en [Siguiente]. Si ha seleccionado el registro del producto en línea, se abrirá el navegador de Internet predeterminado en una ventana nueva. Siga las instrucciones para registrar la impresora.
- 9 Haga clic en [Finalizar]. Ha finalizado la instalación del software. Reinicie el equipo cuando se le solicite.
- 10 Inicie el software. Haga clic en [Inicio] - [Todos los programas] - [Brother P-touch] - [P-touch Editor 5.0] para iniciar P-touch Editor 5.0.

Desinstalación del software y del controlador de la impresora

El procedimiento de desinstalación de P-touch Editor varía en función del sistema operativo que se esté utilizando. Interprete "PT-XXXX" como el nombre de su impresora en los siguientes pasos.

Desinstalación de P-touch Editor

- Para Windows® XP**
En [Panel de control], vaya a [Agregar o quitar programas]. Aparecerá el cuadro de diálogo [Agregar o quitar programas]. **►Para Windows Vista®/Windows® 7**
En [Panel de control], vaya a [Programas] y abra [Programas y características]. Aparecerá el cuadro de diálogo [Desinstalar o cambiar un programa].
- Seleccione "Brother P-touch Editor 5.0" y haga clic en [Quitar (XP)/ Desinstalar (Windows Vista®/Windows® 7)].
- Haga clic en [Aceptar].
- Se inicia el procedimiento de desinstalación. Después de quitar el software del ordenador, aparecerá el cuadro de diálogo [Mantenimiento completado].
- Cierre el cuadro de diálogo [Agregar o quitar programas (XP)/Programas y características (Windows Vista®/Windows® 7)]. Se completó la desinstalación de P-touch Editor.

Desinstalación del controlador de la impresora

- 1 Apague la impresora.
- Para Windows® XP**
Haga clic en el botón "Inicio" y vaya a la ventana [Impresoras y faxes]. **►Para Windows Vista®**
Desde [Panel de control], vaya a [Hardware y sonido] y abra [Impresoras]. **►Para Windows® 7**
Haga clic en , vaya a [Dispositivos e impresoras].

Para obtener información, consulte la Ayuda de Windows®.

Para Macintosh

Instalación del software y del controlador de la impresora

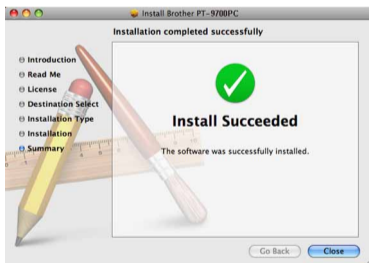
Instalación de P-touch Editor y del controlador de la impresora

El procedimiento de instalación del software varía en función del sistema operativo del ordenador. El procedimiento de instalación está sujeto a cambios sin previo aviso. Interprete "PT-XXXX" como el nombre de su impresora en los siguientes pasos. Los nombres de las impresoras de las pantallas siguientes pueden no coincidir con la impresora que usted ha comprado.

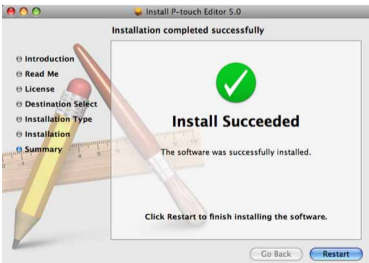
- No conecte la impresora al Macintosh® hasta que no finalice la instalación de P-touch Editor 5.0.
- Debe haber iniciado sesión como usuario con privilegios de administrador para instalar este software.
- Apague la impresora con el botón de alimentación y, a continuación, con el interruptor de alimentación principal.

A continuación, se muestra un ejemplo para Mac OS® X 10.5.7.

- 1 Inicie el Macintosh® e inserte el CD-ROM en la unidad CD-ROM. Haga doble clic en el icono de "PT-Series" (CD-ROM).
- 2 Haga doble clic en "Brother PT-XXXX Driver.pkg" en la carpeta "Mac OS X". Se iniciará el instalador de controladores. Siga las instrucciones que irán apareciendo en pantalla.
- 3 Una vez que finalice la instalación y aparezca la siguiente pantalla, haga clic en [Close] (Cerrar). La instalación del controlador de la impresora habrá finalizado. A continuación, instale P-touch Editor 5.0.



- 4 Haga doble clic en "P-touch Editor 5.0 Installer.mpkg". Se iniciará el instalador de P-touch Editor 5.0. Siga las instrucciones que irán apareciendo en pantalla.
- 5 Una vez que finalice la instalación y aparezca el mensaje "Click Restart to finish installing the software." (Haga clic en Reiniciar para acabar de instalar el software), haga clic en [Restart] (Reiniciar). El Macintosh® se reinicia. La instalación del software habrá finalizado.



- 6 Después de reiniciar el Macintosh®, conecte la impresora al Macintosh® con el cable USB y encienda la impresora.
- Si conecta la impresora al Macintosh® con un concentrador USB, es posible que no se detecte correctamente. En este caso, conecte la impresora directamente al puerto USB del Macintosh®.

- Para Mac OS® X 10.3.9-10.4.x**
Haga doble clic en la unidad donde está instalado el Mac OS® X y haga clic en [Applications] (Aplicaciones) - [Utilities] (Utilidades) - [Printer Setup Utility] (Utilidad Configuración Impresoras). **►Para Mac OS® X 10.5.x-10.6**
Haga clic en Apple menu (Menú de Apple) - [System Preferences] (Preferencias del Sistema) y después en [Print & Fax] (Impresión y Fax).

Desinstalación del software y del controlador de la impresora

El procedimiento de desinstalación de P-touch Editor varía en función del sistema operativo que se esté utilizando. Interprete "PT-XXXX" como el nombre de su impresora en los siguientes pasos.

Desinstalación de P-touch Editor

- 1 En la unidad donde está instalado P-touch Editor, haga doble clic en la carpeta "Applications" (Aplicaciones) - carpeta "P-touch Editor 5.0" - carpeta "Uninstall P-touch" - "UninstallPTEditor.command". Aparecerá la ventana "Terminal" y se iniciará la operación de desinstalación.
 - 3 Son necesarios privilegios de administrador para la operación de desinstalación.
 - En caso de que no aparezca la ventana [Terminal] al hacer doble clic en "UninstallPTEditor.command", haga clic con el botón derecho del ratón (o pulse la tecla Ctrl + clic) en "UninstallPTEditor.command". Aparecerá el menú contextual. Abra la ventana [Terminal] desde el menú contextual.
 - 2 Haga clic en para cerrar la ventana [Terminal].
 - 3 Elimine la carpeta "P-touch Editor 5.0" de la carpeta "Applications" (Aplicaciones).
- Antes de eliminar la carpeta "P-touch Editor 5.0", compruebe si contiene archivos necesarios.
- Se completó la desinstalación de P-touch Editor.

Desinstalación del controlador de la impresora

- 1 Apague la impresora.
- Para Mac OS® X 10.3.9-10.4.x**
Haga doble clic en la unidad donde está instalado el Mac OS® X y haga clic en [Applications] (Aplicaciones) - [Utilities] (Utilidades) - [Printer Setup Utility] (Utilidad Configuración Impresoras). Aparecerá la ventana [Printer List] (Lista de impresoras). **►Para Mac OS® X 10.5.x-10.6**
Haga clic en Apple menu (Menú de Apple) - [System Preferences] (Preferencias del Sistema) y después en [Print & Fax] (Impresión y Fax).
- Para Mac OS® X 10.3.9-10.4.x**
Seleccione "PT-XXXX" y haga clic en . **►Para Mac OS® X 10.5.x-10.6**
Seleccione "Brother PT-XXXX" y haga clic en .
- 4 Cierre la ventana [Printer List] (Lista de impresoras)/[Print & Fax] (Impresión y Fax). El controlador de la impresora se ha desinstalado.

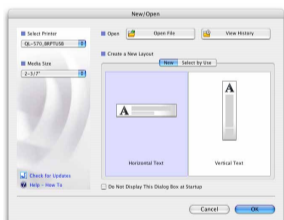
Cómo utilizar la Ayuda de P-touch Editor

Iniciar la Ayuda de P-touch Editor

A continuación encontrará un ejemplo para Mac® X 10.4.9. Los nombres de las impresoras de las pantallas siguientes pueden no coincidir con la impresora que usted ha comprado.

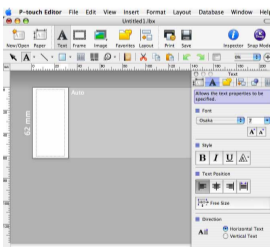
Inicio desde el cuadro de diálogo New/Open (Nuevo/Abrir)

En el cuadro de diálogo New/Open (Nuevo/Abrir), haga clic en [Help - How To] (Ayuda - Procedimientos para).



Inicio desde P-touch Editor

Para iniciar la Ayuda de P-touch Editor, haga clic en el menú Help (Ayuda) y seleccione [P-touch Editor Help] (Ayuda de P-touch Editor).



- 3 ►Para Windows® XP**
Seleccione "Brother PT-XXXX" y haga clic en [Archivo] - [Eliminar]. **►Para Windows Vista®/Windows® 7**
Seleccione "Brother PT-XXXX", haga clic con el botón derecho del ratón en el icono y luego haga clic en [Eliminar] (Windows Vista®)/[Quitar dispositivo] (Windows® 7).
- 4 ►Para Windows® XP**
Vaya a [Archivo] - [Propiedades del servidor]. **►Para Windows Vista®**
En la ventana [Impresoras], haga clic con el botón derecho del ratón y vaya a [Ejecutar como administrador] - [Propiedades del servidor...]. Si aparece el cuadro de diálogo de confirmación de la autorización, haga clic en [Continuar]. Si aparece el cuadro de diálogo [Control de cuentas de usuario], escriba la contraseña y haga clic en [Aceptar]. **►Para Windows® 7**
Seleccione [Faxes] o [Escritor de documentos XPS de Microsoft] en la ventana [Dispositivos e impresoras] y, a continuación, haga clic en [Propiedades del servidor de impresión], que aparece en la barra de menú.

- 5 ►Para Windows® XP**
Haga clic en la ficha [Controladores] y seleccione "Brother PT-XXXX". A continuación, haga clic en [Quitar]. **►Para Windows Vista®**
Haga clic en la ficha [Controladores] y seleccione "Brother PT-XXXX". A continuación, haga clic en [Quitar...]. **►Para Windows® 7**
Haga clic en la ficha [Controladores] y, a continuación, haga clic en [Cambiar configuración de controladores]. (Si aparece un mensaje de Control de cuentas de usuario, escriba la contraseña y haga clic en [Aceptar]). Seleccione "Brother PT-XXXX" y haga clic en [Quitar...].

- 6 ►Para Windows® XP**
Vaya al paso 7. **►Para Windows Vista®/Windows® 7**
Seleccione [Quitar el controlador y el paquete de controladores] y haga clic en [Aceptar]. Siga las instrucciones que irán apareciendo en pantalla.
- 7** Cierre la ventana [Propiedades del servidor de impresión]. El controlador de la impresora se ha desinstalado.

Cómo utilizar la Ayuda de P-touch Editor

Iniciar la Ayuda de P-touch Editor

En Ayuda, encontrará instrucciones detalladas para crear etiquetas con el software. Los nombres de las impresoras de las pantallas siguientes pueden no coincidir con la impresora que usted ha comprado.

Empezar desde el botón Inicio

- 1 Haga clic en [Inicio] - [Todos los programas] - [Brother P-touch] - [P-touch Editor 5.0].
- 2 En el cuadro de diálogo [Nuevo/Abrir], haga clic en [Ayuda - Procedimientos para].

