

Software Installation Guide

English

Printed in China
LW5758001



INTRODUCTION

Features

P-touch Editor	Makes it easy for anyone to create custom labels in Arabic, Persian or English with complex layouts using fonts, templates, and clip art.
Printer Driver	Lets you print labels from the connected P-touch labeller when using P-touch Editor on your PC.

This version of P-touch Editor can be used with either an English or Arabic operating system. While the menus appear in English, Arabic and Persian text can also be edited and printed.

CD-ROM Precautions

- Do not scratch the CD-ROM.
- Do not subject the CD-ROM to extremely high or extremely low temperatures.
- Do not put heavy objects on the CD-ROM or apply force to the CD-ROM.
- The software contained on the CD-ROM is meant for use with your purchased machine only. It may be installed on multiple PCs for use at an office, etc.
- Do not connect the USB cable to your PC until the software has been installed and you are instructed to connect.**

SYSTEM REQUIREMENTS

Before installation, check that your system configuration meets the following requirements.

Operating system	Microsoft® Windows® XP / Windows Vista® / Windows® 7
Memory	Windows® XP: 128MB or more Windows Vista®: 512MB or more Windows® 7: 1 GB (32-bit) or 2 GB (64-bit) or more
Hard disk free space	70MB or more
Interface	USB Port (USB Specification 1.1 or 2.0 protocol)
Monitor	SVGA High Color graphics support or higher
Other	CD-ROM drive for installation

Microsoft, Windows and Windows Vista are registered trademarks of Microsoft Corporation, USA. The names of other software or products used in this document are trademarks or registered trademarks of the respective companies that developed them.

INSTALLING THE SOFTWARE AND PRINTER DRIVER

INSTALLING THE P-touch Editor AND PRINTER DRIVER

- Do not connect the USB cable to your PC before installing the software.
- You must be logged on as a user with administrator privileges to install this software.
- The installation procedure may change depending on the Operating System on your PC. Windows Vista® is shown here as an example.

1 Start your PC making sure to log on as a user with Administrator privileges.

2 Insert the CD-ROM into the CD-ROM drive. The P-touch Setup Screen will appear.

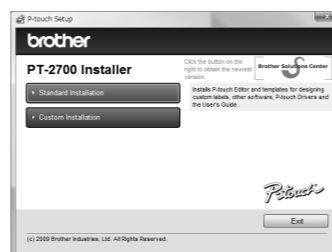
3 Double click the type of setup you prefer.

Standard Installation:

All features (P-touch Editor and the Printer driver) will be installed (default).

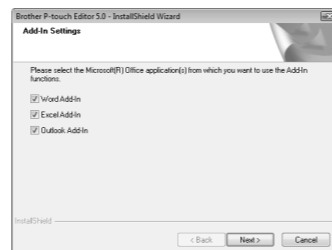
Custom Installation:

You can specify which features to install. Recommended for advanced users.

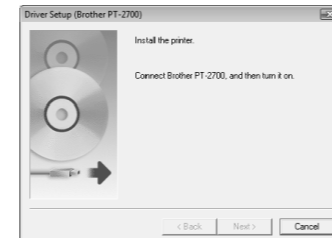
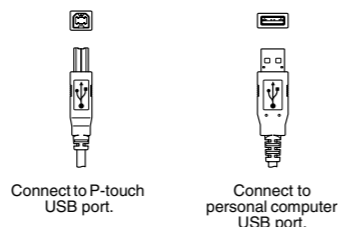


4 Read the license agreement carefully. If you agree with the terms and conditions of the license agreement, click **[Yes]** to continue the installation. Follow the on-screen instructions.

5 Select the Microsoft® Office application(s) you would like to use the Add-In functions with, and click **[Next]**. (The Add-In function will let you create labels directly from your Microsoft® Office applications.)



6 When prompted, connect your P-touch labeller to the PC by using the USB cable, and then turn on the P-touch labeller.



7 Once the printer is detected, the driver will automatically be installed.

8 When prompted to register your P-touch labeller online, make your selection and click **[Next]**. If you have selected to register the product online, your default internet browser will be launched in a new window.

9 Click **[Finish]** to complete the installation. Restart your PC if you are instructed to do so.

UNINSTALLING THE SOFTWARE AND PRINTER DRIVER

UNINSTALLING THE P-touch Editor

The uninstall procedure for the P-touch Editor differs depending on the operating system being used.

1 ▶ **For Windows Vista® / Windows® 7**

From [Control Panel], go to [Programs] and open [Programs and Features]. The [Uninstall or change a program] dialog box appears.

▶ **For Windows® XP**

From [Control Panel], go to [Add or Remove Programs]. The [Add or Remove Programs] dialog box appears.

2 Choose "Brother P-touch Editor 5.0", and click [Remove (XP) / Uninstall (Windows Vista® / Windows® 7)].

3 Click **[OK]**.

The uninstall operation starts. After the software is removed from your computer, the [Maintenance Complete] dialog box appears.

4 Close the [Add or Remove Programs (XP) / Programs and Features (Windows Vista® / Windows® 7)] dialog box.

P-touch Editor has been uninstalled.

UNINSTALLING THE PRINTER DRIVER

1 Turn off the Brother PT-2700.

2 ▶ **For Windows® 7**

Click [Start], go to [Devices and Printers].

▶ **For Windows Vista®**

From [Control Panel], go to [Hardware and Sound] and open [Printers].

▶ **For Windows® XP**

From [Control Panel], open [Printers and Faxes] window.

For details, see Windows® Help.

3 ▶ **For Windows Vista® / Windows® 7**

Choose "Brother PT-2700", right click on the icon, and then click [Delete (Windows Vista®) / Remove device (Windows® 7)].

▶ **For Windows® XP**

Choose "Brother PT-2700", and click [File]-[Delete].

4 ▶ **For Windows® 7**

Choose [Fax] or [Microsoft XPS Document Writer] in the [Devices and Printers] window, and then click [Print server properties], which appears in the menu bar.

▶ **For Windows Vista®**

In the [Printers] window, right click and select [Run as administrator]-[Server Properties...].

If the authorization confirmation dialog box appears, click Continue. If the User Account Control dialog box appears, enter the password and click [OK].

▶ **For Windows® XP**

Go to [File]-[Server Properties].

5 ▶ **For Windows® 7**

Click the [Drivers] tab, and then click [Change Driver Settings]. (If a User Account Control message appears, type in the password, and then click [OK].)

Choose "Brother PT-XXXX", and then click [Remove...].

▶ **For Windows Vista®**

Click the [Drivers] tab and choose "Brother PT-2700". Then, click [Remove...].

▶ **For Windows® XP**

Click the [Drivers] tab and choose "Brother PT-2700". Then, click [Remove].

6 ▶ **For Windows Vista® / Windows® 7**

Choose [Remove driver and driver package] and click [OK].

▶ **For Windows® XP**

Now, go to step 7.

7 Close the [Print Server Properties] window. The printer driver has been uninstalled.

HOW TO USE THE P-touch Editor HELP

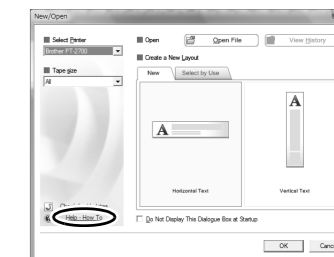
STARTING P-touch Editor Help

Detailed instructions to create labels with the software is described in Help.

Starting from Start button

1 Click [Start]-[All Programs]-[Brother P-touch]-[P-touch Editor 5.0].

2 In the [New/Open] dialog box, click [Help-How To].



دليل تثبيت البرنامج

عربي

طبع في الصين
LW5758001

مقدمة

الخصائص

برنامج P-touch Editor يجعل من السهل على أي شخص إنشاء ملصقات مصممة حسب الطلب باللغة العربية أو الفارسية أو الإنجليزية بتخطيطات معقدة باستعمال خطوط وناذج وصور.	برنامج تشغيل الطابعة يتيح لك طباعة ملصقات من P-touch labeller الطابعة الموصلة عند استعمال برنامج P-touch Editor على جهازك الكمبيوتر.
---	--

هذا الإصدار من برنامج P-touch Editor يمكن استعماله مع أي من أنظمة التشغيل الإنجليزية أو العربية. بينما تظهر القوائم باللغة الإنجليزية أو العربية أو الفارسية يمكن أيضاً تعديل النص وطباعته.

تنبيهات احتياطية حول اسطوانة CD-ROM

- لا تعتمد إلى خدش اسطوانة CD-ROM.
- لا تعتمد إلى تعريف اسطوانة CD-ROM لدرجات حرارة مرتفعة جداً أو منخفضة جداً.
- لا تعتمد إلى وضع أشياء ثقيلة على اسطوانة CD-ROM أو تضغط بقوة على اسطوانة CD-ROM.
- الغرض من البرنامج الموجود على اسطوانة CD-ROM هو استعماله مع الآلة التي اشتريتها فقط. يمكن تثبيته على أجهزة كمبيوتر متعددة لاستعماله في المكتب إلخ.
- لا تعتمد إلى توصيل كابل USB بجهازك الكمبيوتر إلى أن تقوم بتثبيت البرنامج ويطلب منك توصيله.

متطلبات النظام

قبل التثبيت، تأكد من أن مكونات النظام الذي لديك تتوافق مع المتطلبات التالية.

نظام التشغيل	Windows® XP / Microsoft® Windows Vista® / Windows® 7
الذاكرة	Windows® XP : 128 م ب أو أكثر Windows Vista® : 512 م ب أو أكثر Windows® 7 : 1 ج ب (32-بت) أو 2 ج ب (64-بت) أو أكثر
الحيز الفارغ في القرص الصلب	70 م ب أو أكثر
سطح الربط	منفذ USB (مواصفات USB بروتوكول 1.1 أو 2.0)
الشاشة	SVGA بدعم عالي للرسومات الملونة أو أكثر
غير ذلك	مشغل اسطوانات CD-ROM للتثبيت

Microsoft و Windows و Windows Vista هي علامات تجارية مسجلة لشركة Microsoft Corporation في الولايات المتحدة الأمريكية. أسماء البرامج والمنتجات الأخرى المستخدمة في هذه الوثيقة هي علامات تجارية أو علامات تجارية مسجلة للشركات المعنية التي قامت بتطويرها.

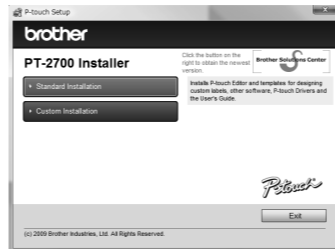
تثبيت البرنامج وبرنامج تشغيل الطابعة

تثبيت برنامج P-touch Editor وبرنامج تشغيل الطابعة

- لا تعتمد إلى توصيل كابل USB بجهازك الكمبيوتر قبل تثبيت البرنامج.
- يجب أن تدخل على جهاز الكمبيوتر بحساب مستخدم يتمتع بامتيازات المسؤول لتثبيت هذا البرنامج.
- قد تتغير إجراءات التثبيت تبعاً لنظام التشغيل الموجود على جهازك الكمبيوتر. Windows Vista® مبيئة هنا كمثال.

1 قم ببدء تشغيل جهازك الكمبيوتر مع الحرص على الدخول بحساب مستخدم ذوا امتيازات المسؤول.

2 قم بإدخال اسطوانة CD-ROM في مشغل اسطوانات CD-ROM. سوف تظهر شاشة ضبط جهاز P-touch.



3 انقر نقرًا مزدوجًا على نوع الضبط الذي تفضله.

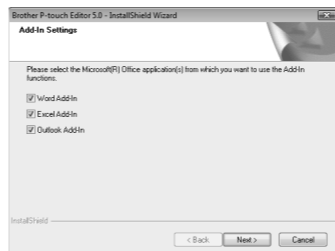
Standard Installation:

سيتم تثبيت جميع الخصائص (برنامج P-touch Editor وبرنامج تشغيل الطابعة) (ضبط مبدئي).

Custom Installation:

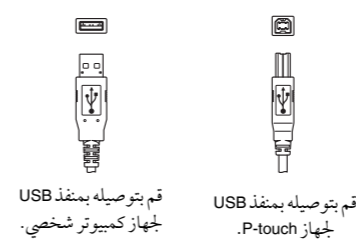
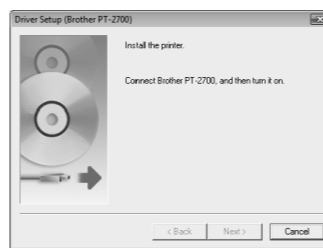
يمكنك تحديد الخصائص التي تريد تثبيتها. يوصى به للمستخدمين المتقدمين.

4 اقرأ اتفاقية الترخيص بعناية. إذا وافقت على بنود وشروط اتفاقية الترخيص، انقر على [Yes] للاستمرار في التثبيت. اتبع التعليمات الظاهرة على الشاشة.



5 قم باختيار برنامج (برامج) Microsoft® Office للتطبيقات الذي ترغب باستعمال وظائف الإضافة معه، وانقر على [Next]. (وظيفة الإضافة تتيح لك إنشاء ملصقات مباشرة من برامج Microsoft® Office التطبيقية الخاصة بك.)

6 عندما يطلب منك، قم بتوصيل P-touch labeller لطباعة الملصقات بجهاز الكمبيوتر باستعمال كابل USB، ثم قم بتشغيل P-touch labeller الخاص بك لطباعة الملصقات.



قم بتوصيله بمنفذ USB لجهاز P-touch.

قم بتوصيله بمنفذ USB لجهاز كمبيوتر شخصي.

7 فور رصد الطابعة، يتم تثبيت برنامج التشغيل تلقائيًا.

8 عندما يطلب منك أن تقوم بتسجيل P-touch labeller لطباعة الملصقات الخاص بك على شبكة الانترنت، قم بالاختيار ثم انقر على [Next]. إذا قمت باختيار تسجيل المنتج على شبكة الانترنت، يتم فتح متصفح الانترنت المبدئي لديك في نافذة جديدة.

9 انقر على [Finish] لإكمال التثبيت. قم بإعادة تشغيل جهازك الكمبيوتر إذا طلب منك ذلك.

إزالة تثبيت البرنامج وبرنامج تشغيل الطابعة

إزالة تثبيت برنامج P-touch Editor

تختلف إجراءات إزالة تثبيت برنامج P-touch Editor تبعاً لنظام التشغيل الذي تستعمله.

1 لنظام Windows® 7 / Windows Vista®

من [لوحة التحكم]، اذهب إلى [البرامج] وافتح [البرامج والميزات]. يظهر مربع الحوار [إزالة تثبيت برنامج أو تغييره].

لنظام Windows® XP

من [لوحة التحكم]، اذهب إلى [إضافة/ إزالة البرامج]. يظهر مربع الحوار [إضافة أو إزالة البرامج].

2 قم باختيار "Brother P-touch Editor 5.0"، وانقر على [إزالة (XP)] / إزالة التثبيت (Windows® 7 / Windows Vista®).

3 انقر على [موافق].

تبدأ عملية إزالة التثبيت. بعد إزالة البرنامج من جهازك الكمبيوتر، يظهر صندوق حوار [Maintenance Complete].

4 أغلق مربع الحوار [إضافة أو إزالة البرامج (XP)] / البرامج والميزات (Windows® 7 / Windows Vista®).

تمت إزالة تثبيت برنامج P-touch Editor.

إزالة تثبيت برنامج تشغيل الطابعة

1 قم بإيقاف تشغيل PT-2700 من براذر.

2 لنظام Windows® 7

انقر على [إزالة]، اذهب إلى [الأجهزة والطابعات].

لنظام Windows Vista®

من [لوحة التحكم]، اذهب إلى [الأجهزة والصوت] وافتح [الطابعات].

لنظام Windows® XP

من [لوحة التحكم]، افتح نافذة [الطابعات والفكاسات].

للتفاصيل، راجع مساعدة Windows®.

3 لنظام Windows® 7 / Windows Vista®

قم باختيار "Brother PT-2700"، انقر بالزر الأيمن للأيقونة، ثم انقر على [حذف (Windows Vista®)] / إزالة الجهاز (Windows® 7).

لنظام Windows® XP

قم باختيار "Brother PT-2700"، وانقر على [ملف]-[حذف].

4 لنظام Windows® 7

قم باختيار [Fax] أو [Microsoft XPS Document Writer] في نافذة [الأجهزة والطابعات] ثم انقر على [خصائص خادم الطباعة]، التي تظهر في شريط القائمة.

لنظام Windows Vista®

في نافذة [الطابعات]، انقر على الزر الأيمن واختر [تشغيل كمسؤول]-[خصائص الخادم...].

إذا ظهر مربع الحوار تأكيد التفويض، انقر على استمرار. إذا ظهر مربع الحوار التحكم بحساب المستخدم، قم بإدخال كلمة السر وانقر على [موافق].

لنظام Windows® XP

إذهب إلى [ملف]-[خصائص الملقم].

5 لنظام Windows® 7

انقر على الحقل [برامج التشغيل]، ثم انقر على [تغيير إعدادات برامج التشغيل].

إذا ظهرت رسالة التحكم في حساب المستخدم، قم بطباعة كلمة المرور، ثم انقر على [موافق].

قم باختيار "Brother PT-XXXX"، ثم انقر على [إزالة...].

لنظام Windows Vista®

انقر على الحقل [برامج التشغيل] وقم باختيار "Brother PT-2700". ثم انقر على [إزالة...].

لنظام Windows® XP

انقر على الحقل [برامج التشغيل] وقم باختيار "Brother PT-2700". ثم انقر على [إزالة].

6 لنظام Windows® 7 / Windows Vista®

قم باختيار [إزالة برنامج التشغيل وحزمة برامج التشغيل]. وانقر على [موافق].

لنظام Windows® XP

الآن، اذهب إلى الخطوة 7.

7 أغلق نافذة [خصائص ملقم الطباعة].

تمت إزالة تثبيت برنامج تشغيل الطابعة.

كيفية استعمال خيار المساعدة في برنامج P-touch Editor

بدء خيار المساعدة في برنامج P-touch Editor

تم شرح تعليمات مفصلة حول إنشاء الملصقات باستعمال برنامج المساعدة.

البدء من زر البدء

1 انقر على [ابدأ]-[كافة البرامج]-[Brother P-touch]-[P-touch Editor 5.0].

2 في مربع الحوار [New/Open]، انقر على [Help-How To].

