

brother

DZ DZ
LABEL TAPE

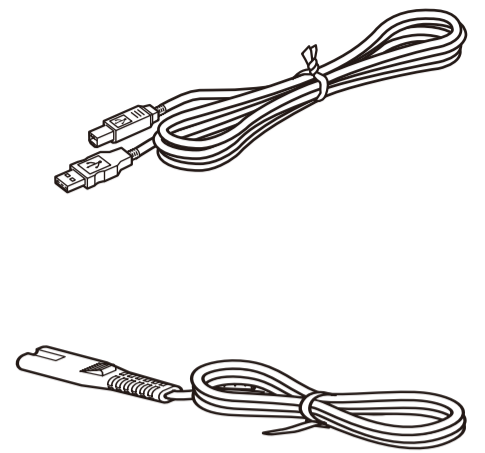
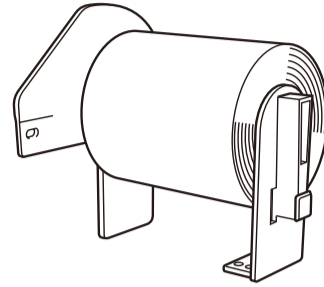
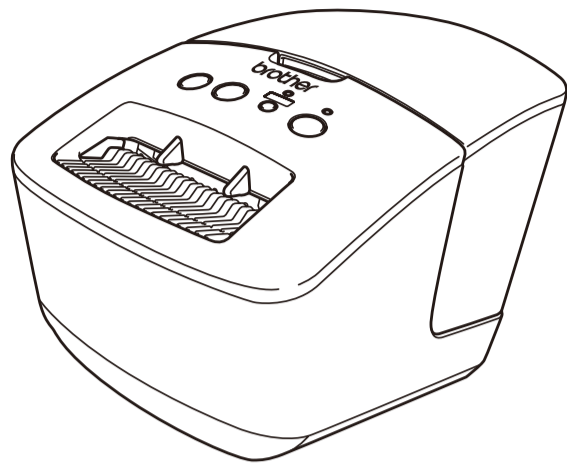


D018XN001

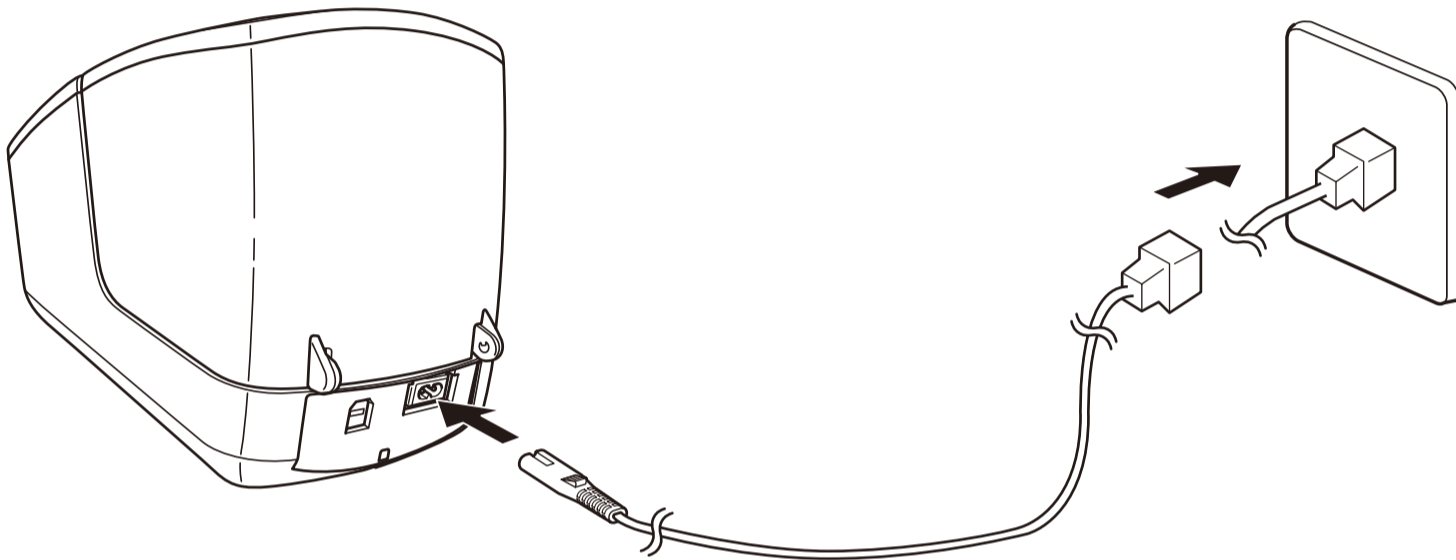
QL-700



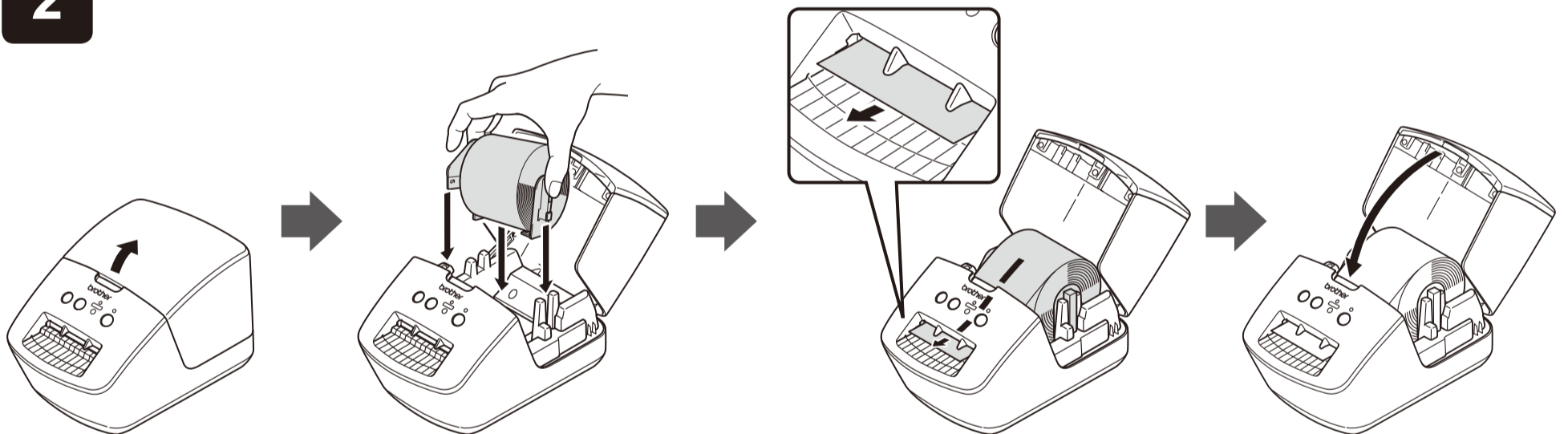
support.brother.com



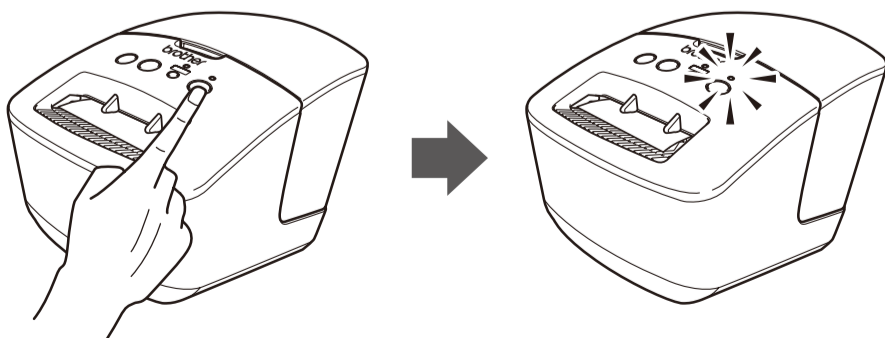
1



2



3



4



P-touch Editor



English

Available software:

- **P-touch Editor**: Professional label creation software for Windows/Mac
- **P-touch Editor Lite**: Light-weight, built-in label creation software for Windows

For more information about the available software, see the *User's Guide*. Go to support.brother.com and click **Manuals** on your model's page to download this guide. The manuals are also stored in the "Brother Manual" folder that is created on your computer desktop following the printer driver installation.

Deutsch

Verfügbare Software:

- **P-touch Editor**: Professionelle Software zum Erstellen von Etiketten für Windows/Mac
- **P-touch Editor Lite**: Schlanke und integrierte Software zum Erstellen von Etiketten unter Windows

Weitere Informationen über die verfügbare Software finden Sie im *Benutzerhandbuch*. Um dieses Benutzerhandbuch herunterzuladen, gehen Sie auf support.brother.com und klicken Sie auf der Seite Ihres Modells auf **Handbücher**. Außerdem werden Handbücher im Ordner „Brother Manual“ (Brother-Handbuch) gespeichert, der nach der Installation des Druckertreibers auf Ihrem Desktop erstellt wird.

Français

Logiciels disponibles :

- **P-touch Editor** : Un logiciel professionnel de création d'étiquettes pour Windows/Mac
- **P-touch Editor Lite** : Un logiciel de création d'étiquettes léger et intégré pour Windows

Pour plus d'informations sur les logiciels disponibles, consultez le *Guide de l'utilisateur*. Visitez support.brother.com et cliquez sur **Manuels** sur la page de votre modèle pour télécharger ce guide. Les manuels sont également stockés dans le dossier « Brother Manual » (Manuel Brother) créé sur le bureau de votre ordinateur suite à l'installation du pilote d'imprimante.

Nederlands

Beschikbare software:

- **P-touch Editor**: Professionele software voor het maken van labels voor Windows/Mac
- **P-touch Editor Lite**: Een kleinere, geïntegreerde versie van de software voor het maken van labels voor Windows

Raadpleeg de *Gebruikershandleiding* voor meer informatie over de beschikbare software. Ga naar support.brother.com en klik op de pagina van uw model op **Handleidingen** om deze gebruikershandleiding te downloaden. De gebruikershandleidingen worden, nadat u het printerstuurprogramma hebt geïnstalleerd, automatisch in de map "Brother Manual" (Brother handleiding) opgeslagen. Deze map vindt u op het bureaublad van uw computer.

Italiano

Software disponibile:

- **P-touch Editor**: software di creazione di etichette professionale per Windows/Mac
- **P-touch Editor Lite**: software di creazione di etichette integrato e leggero per Windows

Per ulteriori informazioni sul software disponibile, vedere la *Guida dell'utente*. Per scaricare questa guida, visitare support.brother.com e fare clic su **Manuali** nella pagina del modello a propria disposizione. I manuali sono archiviati anche nella cartella "Brother Manual" (Manuale Brother) che viene creata sul desktop del computer dopo l'installazione del driver stampante.

Español

Software disponible:

- **P-touch Editor**: software de creación de etiquetas profesional para Windows/Mac
- **P-touch Editor Lite**: software integrado de creación de etiquetas ligero para Windows

Para obtener más información sobre el software disponible, consulte la *Guía del usuario*. Acceda a support.brother.com y haga clic en **Manuales** en la página de su modelo para descargar esta guía. Los manuales también se encuentran disponibles en la carpeta "Brother Manual" (Manual de Brother) que se crea en el escritorio del ordenador tras la instalación del controlador de impresora.

Português

Software disponível:

- **P-touch Editor**: software profissional de criação de etiquetas para Windows/Mac
- **P-touch Editor Lite**: software incorporado de criação de etiquetas simples para Windows

Para obter mais informações sobre o software disponível, consulte o *Manual do Utilizador*. Aceda a support.brother.com e clique em **Manuais** na página correspondente ao seu modelo para descarregar este manual. Os manuais também são guardados na pasta "Brother Manual" (Manual Brother) que é criada no ambiente de trabalho do seu computador após a instalação do controlador da impressora.

Dansk

Tilgængelig software:

- **P-touch Editor**: Professionel labeloprettelsessoftware til Windows/Mac
- **P-touch Editor Lite**: Enkel, indbygget labeloprettelsessoftware til Windows

Du kan finde flere oplysninger den tilgængelige software i *Brugsanvisning*. Gå til support.brother.com, og klik på **Manualler** på din models side for at downloade denne brugsanvisning. Manualerne findes også i mappen "Brother Manual" (Brother-manual), der oprettes på din computers skrivebord efter printerdriverinstallationen.

Suomi

Käytettävissä oleva ohjelmisto:

- **P-touch Editor**: Ammattimainen tarjojenluontiohjelmisto Windowsille/Macille
- **P-touch Editor Lite**: Kevyt, sisäänrakennettu tarjojenluontiohjelmisto Windowsille

Lisätietoja käytettävissä olevasta ohjelmistosta on *Käyttöoppaassa*. Siirry osoitteeseen support.brother.com ja valitse **Käyttöohjeet** mallisi sivulla, jotta voit ladata tämän oppaan. Käyttöoppaasta on myös tallennettu "Brother Manual" (Brother-käyttöoppas) -kansioon, joka luodaan tietokoneesi työpöydälle tulostinohjaimen asennuksen jälkeen.

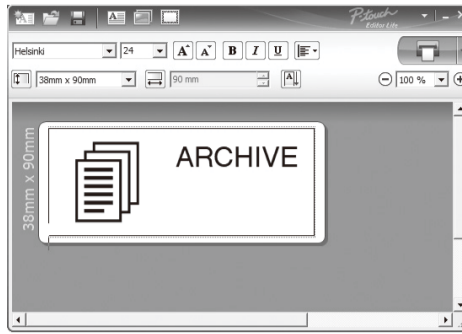
Norsk

Tilgjengelig programvare:

- **P-touch Editor**: Profesjonell etikettprogramvare for Windows/Mac
- **P-touch Editor Lite**: Enkel, innebygd etikettprogramvare for Windows

Du finner mer informasjon om den tilgjengelige programvaren i *Brukermanual*. Gå til support.brother.com og klikk på **Brukerveiledninger** på siden for din modell for å laste ned denne manualen. Brukerveiledningene lagres også i mappen "Brother Manual" (Brother-brukerveiledning), som opprettes på skrivebordet etter installering av skriverdriveren.

P-touch Editor Lite



Svenska

Tillgänglig programvara:

- **P-touch Editor**: Professionell programvara för att skapa etiketter för Windows/Mac
- **P-touch Editor Lite**: Liten inbyggd programvara för att skapa etiketter för Windows

Om du vill ha mer information om tillgänglig programvara kan du se *Bruksanvisning*. Gå till support.brother.com och klicka på **Manualler** på sidan för din modell för att hämta den här guiden. Manualerna finns även i mappen "Brother Manual" (Brother-bruksanvisning) som skapas på datorns skrivbord efter att du har installerat skrivardrivrutinen.

Čeština

Dostupný software:

- **P-touch Editor**: Profesionální software na tvorbu štítků pro Windows/Mac
- **P-touch Editor Lite**: Odlehčený, vestavěný software na tvorbu štítků pro Windows

Další informace o dostupném softwaru viz *Příručka uživatele*. Přejděte na stránku support.brother.com a klikněte na odkaz **Příručky** na stránce vašeho modelu, kde si můžete stáhnout tuto příručku. Příručky jsou uloženy také ve složce „Brother Manual“ (Příručka Brother), která bude vytvořena na ploše vašeho počítače po instalaci ovládače tiskárny.

Magyar

Elérhető szoftverek:

- **P-touch Editor**: Profesionális címkekesztítő szoftver Windows/Mac rendszerekhez
- **P-touch Editor Lite**: Kis helyet foglaló, beépített címkekesztítő szoftver Windowshoz

Az elérhető szoftverekkel kapcsolatos további információkat a *Használati útmutatóban* talál. Látogasson el a support.brother.com oldalra és az Ön modelljének az oldalán kattintson a **Kézikönyvek** lehetőségre, a használati útmutató letöltéséhez. Az útmutató az Ön számítógépének asztalán létrehozott „Brother Manual” (Brother útmutató) mappában is megtalálható a nyomtató illesztőprogramjának a telepítése után.

Polski

Dostępne oprogramowanie:

- **P-touch Editor**: Oprogramowanie do tworzenia profesjonalnych etykiet dla systemu Windows/Mac
- **P-touch Editor Lite**: Lekkie, wbudowane oprogramowanie do tworzenia etykiet dla systemu Windows

Aby uzyskać więcej informacji o dostępnym oprogramowaniu, patrz *Podręcznik Użytkownika*. Przejdź do strony support.brother.com i kliknij opcję **Podręczniki** na stronie danego modelu, aby pobrać podręcznik. Podręczniki są także zapisane w folderze „Brother Manual” (Podręcznik firmy Brother), utworzonym na pulpicie komputera podczas instalacji sterownika drukarki.

Български

Наличен софтуер:

- **P-touch Editor**: Професионален софтуер за създаване на етикети за Windows/Mac
- **P-touch Editor Lite**: Олекотен, вграден софтуер за създаване на етикети за Windows

За повече информация относно наличния софтуер вижте *Ръководство за потребителя*. Отидете на support.brother.com и щракнете върху **Ръководства** на страницата за вашия модел, за да свалите това ръководство. Ръководствата също така се съхраняват в папката "Brother Manual" (Ръководства на Brother), която се създава на работния плот на компютъра ви след инсталирането на драйвера за принтер.

Română

Software disponibil:

- **P-touch Editor**: Software pentru crearea de etichete profesionale pentru Windows/Mac
- **P-touch Editor Lite**: Software elementar incorporat pentru crearea de etichete pentru Windows

Pentru mai multe informații privind software-ul disponibil, consultați *Manualul de utilizare*. Accesați support.brother.com și faceți clic pe **Manuale** în pagina modelului dvs. pentru a descărca acest ghid. Manualele sunt salvate în folderul „Brother Manual” (Manual Brother) care este creat pe spațiul de lucru al computerului după instalarea driver-ului de imprimantă.

Slovensky

Dostupný softvér:

- **P-touch Editor**: Softvér na profesionálne vytváranie štítkov pre Windows/Mac
- **P-touch Editor Lite**: Zjednodušený vstavaný softvér na vytváranie štítkov pre Windows

Ďalšie informácie o dostupnom softvéri nájdete v dokumente *Příručka používateľa*. Prejdite na adresu support.brother.com a na stránke svojho modelu kliknite na **Manuály** (Příručky). Následne prevezmite túto príručku. Příručky sú uložené aj v priečinku „Brother Manual” (Návody Brother) vytvorenom na pracovnej ploche vášho počítača po inštalácii ovládača tlačiarne.

Slovensko

Razpoložljiva programska oprema:

- **P-touch Editor**: Profesionalna programska oprema za ustvarjanje nalepk za operacijske sisteme Windows/Mac
- **P-touch Editor Lite**: Osnovna, vgrajena programska oprema za ustvarjanje nalepk za operacijske sisteme Windows

Za več informacij o razpoložljivi programski opremi glejte *Navodila za uporabo*. Pojdite na support.brother.com in kliknite **Manuály** (Priročniki) na strani za svoj model, da prenesete ta navodila. Priročniki so shranjeni tudi v mapi »Brother Manual« (Priročnik Brother), ki se ustvari na namizju vašega računalnika po namestitvi gonilnika tiskalnika.

Hrvatski

Dostupni softver:

- **P-touch Editor**: profesionalni softver za izradu naljepnica za Windows/Mac
- **P-touch Editor Lite**: osnovni, ugrađeni softver za izradu naljepnica za Windows

Za više informacija o dostupnom softveru pogledajte *Korisnički priručnik*. Otvorite support.brother.com i kliknite na **Manuály** (Priročnici) na stranici svojega modela za preuzimanje tog priručnika. Priročnici su također spremijeni u mapi „Brother Manual” (Priručnik tvrtke Brother) koja se izrađuje na radnoj površini računala nakon instaliranja upravljačkog programa pisača.