

Guide de référence rapide

Français

RJ-4030
RJ-4040

RD
ROLLS

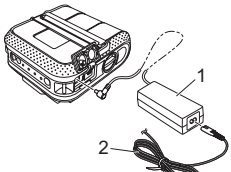
Merci d'avoir acheté l'imprimante mobile Brother RJ-4030/RJ-4040. Avant d'utiliser l'imprimante, veuillez à lire le Guide de l'utilisateur (CD-ROM), le Guide de Sécurité du Produit (imprimé), le Guide de référence rapide (le présent manuel), le Guide utilisateur - Logiciel (CD-ROM) et le Guide utilisateur - Réseau (CD-ROM : RJ-4040 uniquement). Nous vous conseillons de conserver ces documents dans un endroit facilement accessible, afin de pouvoir vous y référer à tout moment. Pour télécharger la dernière version des manuels, visitez Brother Solutions Center à l'adresse <http://solutions.brother.com/>. Vous pouvez également y télécharger la dernière version des pilotes et utilitaires de votre imprimante, consulter le FAQ (Forum aux questions) et les astuces de dépannage, ou découvrir des solutions d'impression spéciales.

Imprimé en Chine
LBB474001



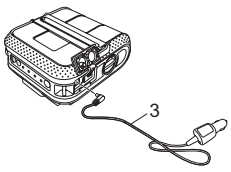
Connexion de l'imprimante à l'alimentation externe

- **Connexion à une prise d'alimentation CA (facultatif)**
Connectez l'imprimante à une prise d'alimentation CA située à proximité pour alimenter l'imprimante ou charger la batterie rechargeable via l'alimentation secteur.
- ➊ Connectez l'adaptateur secteur à l'imprimante.
- ➋ Connectez le cordon d'alimentation secteur à l'adaptateur secteur.
- ➌ Connectez le cordon d'alimentation secteur à une prise d'alimentation CA située à proximité (100 à 240 Vca, 50 à 60 Hz).



1. Adaptateur secteur
2. Cordon d'alimentation secteur

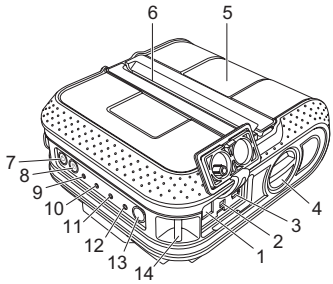
- **Connexion à une prise d'alimentation CC (facultatif)**
Connectez l'imprimante à la prise d'alimentation CC 12 V (allume-cigare, etc.) de votre véhicule pour alimenter l'imprimante ou charger la batterie rechargeable via l'alimentation CC du véhicule.
- ➊ Connectez l'adaptateur de voiture à la prise d'alimentation CC 12 V du véhicule.
- ➋ Connectez l'adaptateur de voiture à l'imprimante.



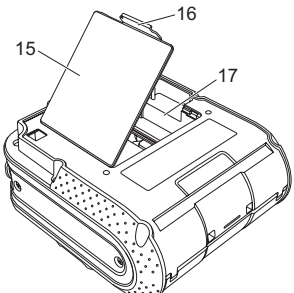
3. Adaptateur de voiture

Description générale

■ Avant



■ Arrière



- | | |
|---|---|
| 1. Connecteur CA/CC | 10. Indicateur STATUS (État) |
| 2. Port série | 11. Indicateur BATT (Batterie) |
| 3. Port USB | 12. Indicateur Bluetooth (Bluetooth) RJ-4030/ |
| 4. Levier d'ouverture du couvercle | Indicateur Wi-Fi (Wi-Fi) (RJ-4040) |
| 5. Couvercle du compartiment à rouleau RD | 13. Bouton Bluetooth (RJ-4030)/ |
| 6. Orifice de sortie du papier | Bouton Wi-Fi (RJ-4040) |
| 7. Bouton (Alimentation) | (Pour communiquer avec votre |
| (Pour mettre l'imprimante sous/ | ordinateur/adaptateur compatible |
| hors tension) | Bluetooth ou votre routeur/point |
| 8. Bouton (Avance papier) | d'accès réseau) |
| (Pour faire avancer le papier | 14. Attache pour ceinture |
| ou imprimer les paramètres | 15. Couvercle de la batterie |
| de l'imprimante) | 16. Verrou du couvercle de la batterie |
| 9. Indicateur POWER (Alimentation) | 17. Compartiment de la batterie |

Utilisation de la batterie Li-ion rechargeable (facultatif)

- **Installation de la batterie Li-ion rechargeable**
- ➊ Ouvrez le couvercle de la batterie en appuyant sur son verrou, puis faites basculer le couvercle et retirez-le. Insérez la batterie dans son compartiment.



1. Couvercle de la batterie
2. Verrou du couvercle

- ➋ Vérifiez que les crochets situés sur le bord du couvercle de la batterie sont correctement insérés, puis remettez le couvercle en place.

- **Retrait de la batterie Li-ion rechargeable**
Retirez le couvercle de la batterie et la batterie Li-ion rechargeable, puis remettez le couvercle en place.

- **Chargement de la batterie Li-ion rechargeable**
- ➊ Assurez-vous que l'imprimante est bien hors tension. Si l'imprimante est allumée, appuyez sur le bouton (Alimentation) et maintenez-le enfoncé jusqu'à ce qu'elle s'éteigne.
- ➋ Assurez-vous que la batterie Li-ion rechargeable est bien installée dans l'imprimante.
- ➌ Utilisez l'adaptateur et le cordon d'alimentation secteur pour connecter l'imprimante à une prise d'alimentation CA, ou utilisez l'adaptateur de voiture pour connecter l'imprimante à une prise d'alimentation CC. Le voyant de l'indicateur BATT (Batterie) est orange lorsque l'imprimante est en charge. Le voyant de l'indicateur BATT (Batterie) s'éteint une fois la batterie Li-ion rechargeable complètement rechargée. Déconnectez le cordon d'alimentation secteur ou l'adaptateur de voiture du connecteur CA/CC de la batterie.

Pour obtenir des informations détaillées, reportez-vous au Guide de l'utilisateur présent sur le CD-ROM.

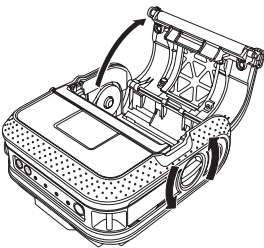
Impression de reçus ou d'étiquettes

- ➊ Installez le pilote d'imprimante et les logiciels.
- ➋ Assurez-vous que l'imprimante est correctement alimentée. Utilisez une batterie chargée ou connectez l'imprimante à une prise d'alimentation CA ou CC.
- ➌ Mettez l'imprimante sous tension. L'indicateur POWER (Alimentation) doit être vert.
- ➍ Connectez l'imprimante à un ordinateur ou un appareil portatif via USB, Bluetooth ou Wi-Fi.
- ➎ Insérez le rouleau RD.
- ➏ Imprimez vos reçus ou vos étiquettes.

Pour obtenir des informations détaillées, reportez-vous au Guide de l'utilisateur présent sur le CD-ROM.

Insertion du rouleau RD

- ➊ Appuyez sur le bouton (Alimentation) et maintenez-le enfoncé pour mettre l'imprimante hors tension. Tournez et tenez le levier d'ouverture du couvercle, puis ouvrez le couvercle du compartiment à rouleau RD.



Installation des pilotes

- ➊ Assurez-vous que vous êtes bien connecté en tant qu'administrateur.

La capture d'écran ci-dessous peut ne pas correspondre parfaitement au produit réel.

- ➊ Insérez le CD-ROM d'installation dans votre lecteur de CD-ROM. Si l'écran du nom du modèle s'affiche, choisissez votre imprimante. Si l'écran de langue s'affiche, choisissez votre langue.
- ➋ Cliquez sur **[Installation standard]**.
 - Vous pouvez accéder au Guide de l'utilisateur en cliquant sur **[Guide de l'utilisateur]**.



- ➌ Lisez le contrat de licence et cliquez sur **[J'accepte]** si vous acceptez les termes et conditions.
- ➍ Cliquez sur **[Installer]** pour lancer l'installation et suivez les consignes qui s'affichent à l'écran pour mener à bien l'installation standard.

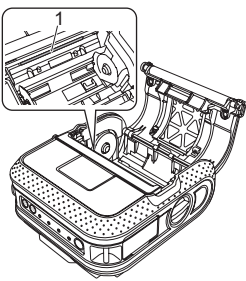
- **Remarque**
Vous pourrez télécharger ultérieurement les outils facultatifs depuis Brother Solutions Center : <http://solutions.brother.com> **[Select your region/country]** - Choisissez votre produit - **[Téléchargements]**.

Pour obtenir des informations détaillées, reportez-vous au Guide de l'utilisateur présent sur le CD-ROM.

Maintenance de l'imprimante

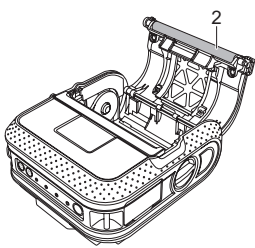
La maintenance de l'imprimante peut être effectuée en fonction des besoins. Certains environnements nécessitent toutefois une maintenance plus fréquente (par ex. les environnements poussiéreux).

- **Maintenance de la tête d'impression**
Nettoyez la tête à l'aide d'un coton-tige.



1. Tête d'impression

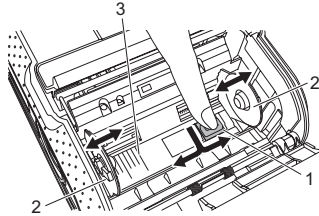
- **Maintenance du rouleau**
Utilisez un morceau d'adhésif pour retirer la poussière du rouleau.



2. Rouleau

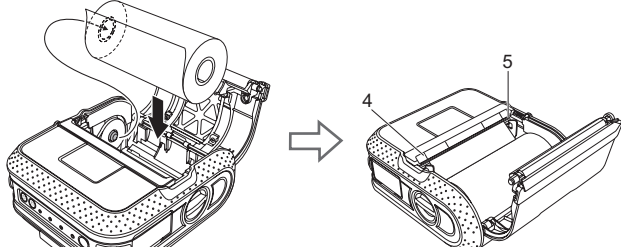
Insertion du rouleau RD (suite)

- ➋ Tout en appuyant sur le verrou de l'ajusteur dans la direction de la flèche, déplacez-le vers la gauche ou la droite. Le guide-rouleau va également se déplacer. Aussi, ajustez ce dernier de façon à l'adapter à la largeur du papier en utilisant la graduation présente à l'intérieur de l'imprimante.



1. Verrou de l'ajusteur
2. Guide-rouleau
3. Graduation

- ➌ Insérez un rouleau RD à l'envers dans le compartiment à rouleau RD, les étiquettes alimentées depuis le bas, comme indiqué dans l'illustration. Alignez le rouleau RD avec les lignes de guidage.



4. Lignes de guidage
5. Barre de découpe

- ➍ Fermez le compartiment à rouleau RD en appuyant au centre du couvercle, puis appuyez sur le bouton (Alimentation) et maintenez-le enfoncé pour mettre l'imprimante sous tension.

Connexions réseau sans fil

Connexion Bluetooth (RJ-4030)

- ➊ Pour que votre imprimante et votre ordinateur ou adaptateur compatible Bluetooth puissent communiquer, vous devez commencer par jumeler l'imprimante avec l'ordinateur ou l'appareil portatif à l'aide du logiciel de gestion Bluetooth.

- ➋ Appuyez sur le bouton (Alimentation) et maintenez-le enfoncé pour mettre l'imprimante sous tension, puis appuyez sur le bouton Bluetooth.
- ➌ Utilisez votre logiciel de gestion Bluetooth pour détecter l'imprimante. La communication Bluetooth est désormais active.

Connexion Wi-Fi (RJ-4040)

- ➊ Pour que l'imprimante et votre routeur ou votre point d'accès réseau puissent communiquer, vous devez commencer par installer le pilote d'imprimante et l'Outil de paramétrage d'imprimante.

- ➋ Appuyez sur le bouton (Alimentation) et maintenez-le enfoncé pour mettre l'imprimante sous tension, puis appuyez sur le bouton Wi-Fi. La communication Wi-Fi est désormais active.

Pour obtenir des informations détaillées, reportez-vous au Guide de l'utilisateur présent sur le CD-ROM.

Indicateurs

- = L'indicateur est allumé
- = L'indicateur clignote
- = L'indicateur clignote une ou deux fois dans chaque couleur, puis s'éteint
- = L'indicateur est allumé ou clignote dans n'importe quelle couleur ou séquence
- (éteint) = L'indicateur est éteint

Exemple : V ■ = L'indicateur clignote en vert

POWER (ALIMENTATION)	STATUS (ÉTAT)	BATT (BATTERIE)	Bluetooth Wi-Fi	Description
V ■	■	■	■	Sous tension
■	■	■	■	Couvercle du rouleau ouvert
V ■	■	■	■	Réception de données en cours Transfert de données en cours
V ■	R ■	■	■	Erreur Erreur d'impression Erreur d'avance du papier Erreur d'ouverture du couvercle Erreur de communication Erreur de traitement d'image Erreur de recherche de base de données Erreur d'absence de modèle Erreur de recherche de point d'accès Erreur de connexion au point d'accès Erreur de sécurité
R ■	R ■	(éteint)	■	Erreur Erreur de batterie Erreur de stockage de masse
R ■	R ■	R ■	(éteint)	Erreur système
(éteint)	R ■	(éteint)	(éteint)	En mode amorçage

Dépannage

L'imprimante n'imprime pas ou il y a une erreur d'impression. <ul style="list-style-type: none">■ Le câble est-il lâche ? Vérifiez si le câble est correctement branché.■ Le rouleau RD est-il correctement installé ? Si ce n'est pas le cas, retirez le rouleau RD et réinstallez-le.■ Reste-t-il suffisamment de rouleau ? Si ce n'est pas le cas, installez un nouveau rouleau RD.■ Le couvercle du compartiment à rouleau RD est-il ouvert ? Assurez-vous que le couvercle du compartiment à rouleau RD est fermé.■ Une erreur d'impression ou de transmission s'est-elle produite ? Mettez l'imprimante hors tension puis sous tension à nouveau. Si le problème persiste, contactez votre revendeur Brother.■ Le guide-rouleau ne touche pas le côté du rouleau RD ? Déplacez le guide-rouleau contre le côté du rouleau RD.
L'indicateur POWER (Alimentation) n'est pas allumé. <ul style="list-style-type: none">■ Le cordon d'alimentation est-il correctement inséré ? Vérifiez si le cordon d'alimentation est correctement inséré. S'il l'est, faites un test en le branchant sur une autre prise électrique.■ Si l'indicateur POWER (Alimentation) ne s'allume toujours pas, contactez votre revendeur Brother. Les étiquettes imprimées comportent des stries ou des caractères de mauvaise qualité, ou les étiquettes ne se chargent pas correctement. <p>La tête d'impression ou le rouleau est-il sale ? Même si la tête d'impression reste généralement propre dans des conditions d'utilisation normales, des peluches ou de la saleté provenant du rouleau peuvent se coller à la tête d'impression. Si cela se produit, nettoyez le rouleau.</p> Une erreur de transmission de données s'affiche sur votre ordinateur. <ul style="list-style-type: none">■ Le port approprié a-t-il été sélectionné ? Vérifiez si le port approprié est bien sélectionné.■ L'imprimante est-elle en mode de refroidissement (l'indicateur POWER (Alimentation) clignote en orange) ? Attendez que l'indicateur arrête de clignoter, puis relancez l'impression.■ Quelqu'un imprime-t-il via le réseau ? Si vous essayez d'effectuer une impression alors que d'autres utilisateurs impriment de grandes quantités de données, l'imprimante ne pourra accepter votre tâche d'impression qu'une fois l'impression en cours terminée. Dans ce cas, réexécutez la tâche d'impression une fois les autres tâches terminées.

Les étiquettes sont bloquées ou ne sont pas correctement éjectées après l'impression. <ul style="list-style-type: none">■ De la poussière ou des peluches sur le rouleau l'empêchent-elles de tourner librement ?■ Assurez-vous que la voie d'éjection de l'étiquette n'est pas bloquée.■ Vérifiez si le rouleau RD est correctement positionné en le retirant puis en le réinstallant.■ Assurez-vous que le couvercle du compartiment à rouleau RD est correctement fermé. La qualité d'impression est mauvaise. <p>De la poussière ou des peluches sur le rouleau l'empêchent-elles de tourner librement ? Nettoyez le rouleau.</p> Les codes-barres imprimés sont illisibles. <ul style="list-style-type: none">■ Alignez l'étiquette par rapport à la tête d'impression, comme illustré ci-dessous. <ol style="list-style-type: none">1. Fente de sortie des étiquettes2. Tête d'impression3. Direction d'impression recommandée <ul style="list-style-type: none">■ Certains types de lecteurs ne peuvent pas lire les codes-barres. Essayez avec un autre lecteur.■ Dans la fenêtre des propriétés de l'imprimante, nous conseillons de définir [Qualité] sur [Priorité à la qualité d'impression] lors de l'impression de codes-barres. Je souhaite réinitialiser l'imprimante/supprimer les données transférées de l'ordinateur. <p>Suivez la procédure ci-dessous pour réinitialiser l'imprimante :</p> <ol style="list-style-type: none">1. Appuyez sur le bouton (Alimentation) et maintenez-le enfoncé pour mettre l'imprimante hors tension.2. Appuyez sur les boutons (Avance papier) et (Alimentation) et maintenez-les enfoncés jusqu'à ce que les indicateurs POWER (Alimentation), STATUS (État) et BATT (Batterie) commencent à clignoter en orange.3. Tout en maintenant le bouton (Alimentation) enfoncé, appuyez à trois reprises sur le bouton (Avance papier).4. Relâchez simultanément les boutons (Alimentation) et (Avance papier). <p>Toutes les données transférées à partir de l'ordinateur sont supprimées et les paramètres d'origine de l'imprimante réinitialisés.</p> Je souhaite annuler la tâche d'impression en cours. <p>Assurez-vous que l'imprimante est sous tension, puis appuyez sur le bouton (Alimentation).</p>	Lorsque vous imprimez via le câble USB, l'imprimante se met continuellement en pause, puis reprend l'impression. <p>L'impression séquentielle est-elle définie pour l'imprimante ? Si cette fonction est définie, réglez le mode d'impression sur l'impression en mémoire tampon.</p> <p>Sous Windows® XP : Ouvrez les propriétés de l'imprimante depuis [Panneau de configuration] - [Imprimantes et autres périphériques] - [Imprimantes et télécopieurs] et cliquez sur le bouton [Options d'impression] de l'onglet [Général]. Cliquez sur l'onglet [Autre] et choisissez l'option [Après la réception d'une page de données].</p> <p>Sous Windows Vista® : Ouvrez les propriétés de l'imprimante depuis [Panneau de configuration] - [Matériel et audio] - [Imprimantes] et cliquez sur le bouton [Options d'impression] de l'onglet [Général]. Cliquez sur l'onglet [Autre] et choisissez l'option [Après la réception d'une page de données].</p> <p>Sous Windows® 7 : Ouvrez les propriétés de l'imprimante depuis [Périphériques et imprimantes], en cliquant avec le bouton droit de la souris sur l'imprimante dont vous souhaitez modifier les paramètres et en sélectionnant [Options d'impression]. Choisissez l'option [Après la réception d'une page de données].</p> Une erreur se produit lorsque le rouleau ne peut pas être avancé jusqu'au début de l'étiquette. <p>En cas d'erreur de ce type, utilisez l'outil de gestion d'étiquettes personnalisées pour affecter à l'imprimante les paramètres de papier appropriés.</p> Le programme de l'ordinateur devrait envoyer des données à l'imprimante, mais l'indicateur POWER (Alimentation) ne clignote pas en vert. <p>Assurez-vous que le câble USB est correctement branché. Essayez avec un autre câble USB. Selon le type de connexion que vous utilisez (Bluetooth ou Wi-Fi), vérifiez que l'indicateur Bluetooth ou Wi-Fi est allumé et bleu. Si ce n'est pas le cas, vérifiez la connexion.</p>
--	--

Impression des informations de configuration de l'imprimante

Vous pouvez utiliser le bouton (Avance papier) pour imprimer un rapport comportant les paramètres d'imprimante suivants :

- Version du programme
- Historique de l'utilisation de l'imprimante
- Motif de test des points manquants
- Informations de configuration de l'utilitaire
- Liste des données transférées
- Informations de configuration réseau
- Informations de configuration Wi-Fi

- **Remarque**
 - Vous pouvez vous servir de l'utilitaire pour définir à l'avance les éléments qui seront imprimés.
 - Le nom du nœud s'affiche dans les paramètres de l'imprimante. Le nom par défaut du nœud est « BRWxxxxxxxxxx » (« xxxxxxxxxxxx » est basé sur l'adresse MAC/adresse Ethernet de votre imprimante).

- ➊ Assurez-vous qu'un rouleau de papier pour reçus de 101,6 mm a été chargé et que le couvercle du compartiment à rouleau RD est fermé.
- ➋ Mettez l'imprimante sous tension.
- ➌ Appuyez sur le bouton (Avance papier) et maintenez-le enfoncé jusqu'à ce que l'indicateur POWER (Alimentation) commence à clignoter en vert. Les paramètres sont alors imprimés.

- **Remarque**
 - Pour imprimer les paramètres de l'imprimante, nous vous conseillons d'utiliser du papier pour reçus de 101,6 mm.
 - Cette opération peut également être réalisée avec l'utilitaire RJ.

Pour obtenir des informations détaillées, reportez-vous au Guide de l'utilisateur présent sur le CD-ROM.