

P-touch

E100  
Kullanım Kılavuzu  
Türkçe

P-touch E100 ile birden fazla uygulama için etiketler oluşturabilirsiniz. Profesyonel görünümlü özel etiketler tasarlamak için çok sayıda karakter ve stil arasından seçim yapın. Ayrıca, kullanılabilir çeşitli şerit kasetleri sayesinde farklı genişlik ve endüstriyel renklerde etiketler basabilirsiniz. Başlamadan önce bu kılavuzu dikkatle okuyun ve ileride başvurabilmek için kılavuzu kolayca erişebileceğiniz bir yerde saklayın.

Çin'de Basılmıştır  
LAJ272001A

## Güvenlik Önlemleri

## UYARI

Önlenmemesi halinde ölümler veya ciddi yaralanmalarla sonuçlanabilecek potansiyel bir tehlikeye işaret eder.

**Yangın, yanık, yaralanma, elektrik çarpması, patlama, aşırı ısınma, anormal kokular veya duman riskini önlemek için bu yönergeleri izleyin.**

- Herhangi bir hasar veya arıza oluşmasını önlemek için her zaman belirtilen voltajı ve önerilen AC adaptörünü (AD-24ES) kullanın.
- Gök gürültülü fırtınalarda P-touch'a dokunmayın.
- P-touch/AC adaptörü banyo gibi yüksek oranda nem içeren yerlerde kullanmayın.
- Güç kablosunu aşırı yükte maruz bırakmayın.
- AC güç kablosunun veya fişin üzerine ağır nesnelere koymayın ve bunlara zarar vermeyin. AC güç kablosunu zorlayarak bükmemeyi veya çekmemeyi. AC adaptörünü elektrik prizinden çıkarırken her zaman adaptörden dikkatlice tutarak çekin.
- Fişin prize tamamen girdiğinden emin olun. Gevşek bir prizi kullanmayın.
- P-touch i/AC adaptörünü/fişi/pilleri ıslak ellerle tutarak veya üzerlerine sıvı dökerek ıslanmalarına izin vermeyin.
- Pil sıvısı akar ve gözlerinize bulaşırsa, gözlerinizi hemen bol miktarda temiz suyla yıkayın ve sonra tıbbi yardım alın. Pil sıvısı gözleri zarar verebilir.
- P-touch i/AC adaptörü/pilleri sökmeyin veya üzerinde değişiklik yapmayın.
- Bir metal nesnenin pilin hem artı hem de eksi uçlarıyla temas etmesine izin vermeyin.
- Pilleri değiştirmek için cımbız veya metal kalem gibi keskin veya metal nesnelere kullanmayın.
- Pilleri ateşe atmayın veya ısıya maruz bırakmayın.
- Kullanım veya saklama sırasında anormal bir koku, ısı, renk değişimi, şekil bozulması veya herhangi bir olağan dışı durum olduğuna fark ederseniz, hemen AC adaptörünün bağlantısını kesin veya pilleri çıkarın ve P-touch'ı kullanmayı bırakın.
- Sıvı ellerinize bulaşabileceğinden deforme olmuş veya akan pil kullanmayın.
- Deforme olmuş veya akan pil ya da etiketi zarar görmüş pil kullanmayın. Isı oluşması riski vardır.

## DİKKAT

Önlenmemesi halinde küçük ve orta düzeyde yaralanmalarla sonuçlanabilecek potansiyel bir tehlikeye işaret eder.

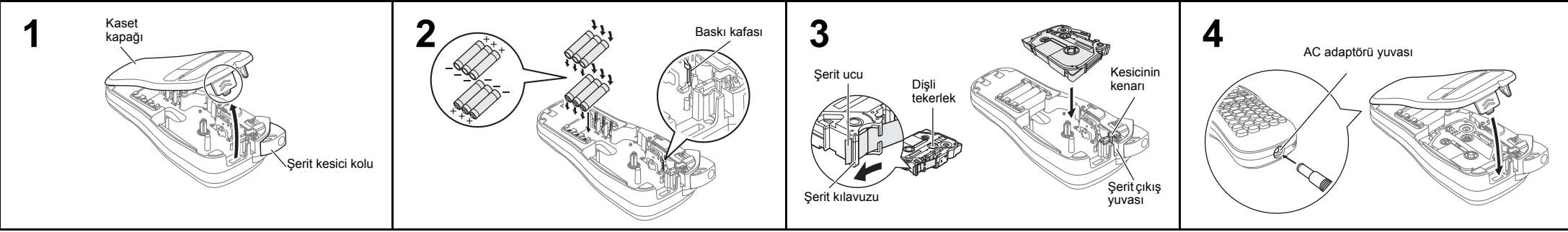
**Kişisel yaralanmaları, sıvı akmasını, yanıkları veya ısı oluşmasını önlemek için bu yönergeleri izleyin.**

- P-touch kullanılmadığında, çocukların erişemeyeceği bir yerde saklayın. Ayrıca, çocukların P-touch parçalarını veya etiketleri ağızlarına sokmalarına dikkat edin. Bir nesne yutarlarsa derhal tıbbi yardım alın.
- Yazdırdıktan hemen sonra metal parçaları baskı kafasının çevresine dokundurmayın.
- Kesici bıçağa dokunmayın.
- Pillerden akan sıvı derinize veya kıyafetlerinize gelirse, hemen temiz suyla durulayın.
- P-touch'ı kullanmamayı planlıyorsanız, pilleri çıkarın ve AC adaptörünün bağlantısını kesin.
- Belirtilen dışında pil kullanmayın. Eski ve yeni pilleri, farklı türden pilleri, şarj seviyeleri farklı olan pilleri ya da üreticisi veya modeli farklı olan pilleri birlikte kullanmayın. Pilleri artı ve eksi uçları ters şekilde takmayın.
- P-touch'ı/AC adaptörü düşürmeyin veya bir yere çarpmayın.
- LCD ekrana bastırmayın.
- Kaset kapağını kapatırken parmaklarınızı sıkıştırmaya dikkat edin.
- Ni-MH şarj edilebilir pilleri kullanmadan önce, pil ve şarj cihazıyla ilgili talimatları dikkatlice okuyun ve düzgün kullandığınızdan emin olun.
- Ni-MH şarj edilebilir pilleri kullanırken, pilleri kullanmadan önce özel pil şarj aletleriyle şarj edin.

## Genel Önlemler

- Konuma, malzemeye ve çevre koşullarına bağlı olarak, etiket soyulabilir veya çıkarılmaz hale gelebilir, etiketin rengi değişebilir veya başka nesnelere geçebilir. Etiket uygulamadan önce çevre koşullarını ve malzemeyi kontrol edin.
- P-touch'ı bu kılavuzda belirtilen dışındaki bir şekilde veya amaçla kullanmayın. Aksi halde, bu durum kazalara veya P-touch'ın hasar görmesine neden olabilir.
- P-touch'la yalnızca Brother TZE marka şeritleri kullanın. TZE işareti bulunmayan şeritleri kullanmayın.
- P-touch'ı temizlemek için yalnızca yumuşak ve kuru bir bez kullanın; asla alkol veya başka organik çözücüler kullanmayın.
- Baskı kafasını temizlemek için kuru pamuklu çubuk kullanın; baskı kafasına hiçbir zaman doğrudan dokunmayın.
- P-touch'ın herhangi bir parçasının içine yabancı bir nesne koymayın.
- P-touch'ın pilleri veya AC adaptörünü doğrudan güneş ışığı veya yağmur altına, ısıtıcıların veya diğer sıcak cihazların yakınına ya da aşırı yüksek veya düşük sıcaklığa maruz kalacağı bir yere (örn. gösterge paneli üzerine veya arabanızın arkasına) yerleştirmeyin. Yüksek nem veya tozlu yerlerden kaçının.
- Kesici koluna aşırı baskı uygulamayın.
- Kaset boşsa baskı yapmayı denemeyin; bu, baskı kafasının hasar görmesine neden olacaktır.
- Baskı veya besleme sırasında şeridi çekmeyin; aksi takdirde şerit ve P-touch hasar görecektir.
- P-touch'ın arızalanması, onarılması veya pilin bitmesi durumunda, bellekteki tüm veriler kaybedilecektir.
- P-touch'ta şarj edilebilir piller için şarj özelliği bulunmaz.
- Yazdırılan etiketin uzunluğu görüntülenen etiketin uzunluğundan farklı olabilir.
- Üretim ve nakliye sırasında ekranın üzerine koruyucu, şeffaf bir plastik çıkartma koyulur. Bu çıkartma kullanımdan önce çıkarılmalıdır.
- Güç üç dakikadan uzun süre kapalı kaldığında, bellekte depolanan tüm metinler, biçim ayarları ve metin dosyaları kaybolur.

## Güç Kaynağı ve Şerit Kaseti



**P-touch'ın üst ucundaki belirtilen alana bastırarak kaset kapağını açın.** Şerit kaseti zaten takılıysa, kaseti yukarı düz bir şekilde çekerek çıkarın. Ayrıca, piller zaten takılıysa çıkarın.

- Pilleri veya şerit kasetini değiştirirken gücün kapalı olduğundan emin olun.

**Kutularının doğru yönde olduğuna dikkat ederek altı adet yeni AAA alkalin pil (LR03: birlikte verilmmez) veya tam olarak şarj edilmiş Ni-MH pil (HR03: birlikte verilmmez) takın.**  
**Alkalin pil kullanıcıları:**  
**Her zaman altı pilin hepsini aynı anda yenileriyle değiştirin.**  
**Ni-MH pil kullanıcıları:**  
**Her zaman altı pilin hepsini aynı anda tam şarjli olanlarla değiştirin.**

## NOT

Önerilen piller hakkında en son bilgiler için <http://solutions.brother.com/> adresinden bizi ziyaret edin.

**Bir şerit kasetini yerine oturacak şekilde takın.**

- Şerit ucunun, şerit kılavuzlarının altından beslendiğinden emin olun.
- Bu P-touch'la yalnızca Brother TZE marka şeritleri kullanın.

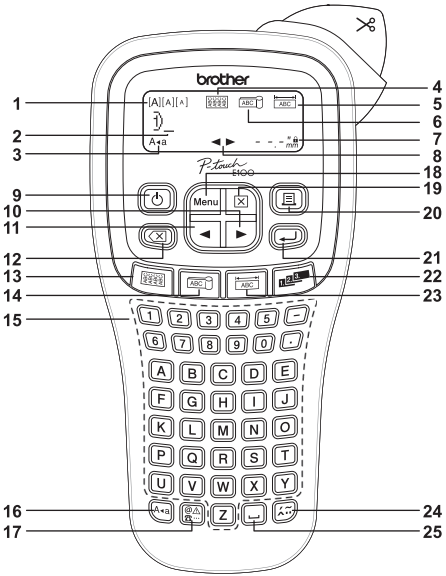
**Kaset kapağını yerine oturacak şekilde sıkıca kapatın.**

## NOT

AC adaptörünü (AD-24ES) kullanırken

- AC adaptörünü P-touch'ın en altındaki AC adaptörü soketine takın.
- Fişi en yakın standart elektrik prizine takın. Belleği yedeklemek için, AC adaptörüyle birlikte AAA alkalin pilleri (LR03) veya Ni-MH pilleri (HR03) kullanmanızı öneririz.

## LCD Ekran ve Klavye



- Boyut
- İmleç
- Büyük/küçük harf
- Kablo Koruyucu
- Önyüz
- Kablo Bayrağı
- Etiket Uzunluğu
- Belirli bir etiket uzunluğu seçilirse, simgesi de görülür.
- Kılavuz (sol, sağ)
- Güç tuşu
- İmleç tuşu: Sağ
- İmleç tuşu: Sol
- Geri tuşu
- Kablo Koruyucu tuşu
- Karakter tuşları
- Büyük/küçük harf tuşu
- Simge tuşu
- Menü tuşu
- Temizle tuşu
- Yazdır tuşu
- Gir tuşu
- Seri hale getirme tuşu
- Önyüz tuşu
- Aksan tuşu
- Boşluk tuşu

## NOT

- LCD'de 15 karakterlik bir satır gösterilir; ancak, girdiğiniz metin en fazla 80 karakter uzunluğunda olabilir.
- Ayarları seçerken, varsayılan öğeye gitmek için Boşluk tuşuna basın.

- Baskı ön izlemesi etiket için oluşturulan bir görüntüdür ve yazdırılan gerçek etiketten farklı olabilir.
- LCD'de gösterilen etiket uzunluğu, yazdırıldığında gerçek etiketin uzunluğundan farklı olabilir.

## Özellikler

<b>Boyutlar:</b> (G x D x Y)	Yaklaşık 110 (G) x 208 (D) x 59 (Y) mm
<b>Ağırlık:</b>	Yaklaşık 390 g (piller ve şerit kaseti olmadan)
<b>Güç kaynağı:</b>	Altı AAA alkalin pil (LR03) Altı AAA Ni-MH pil (HR03)*1 AC adaptörü (AD-24ES)
<b>Şerit kaseti:</b>	Brother TZE şeridi (genişlik) 3,5 mm, 6 mm, 9 mm, 12 mm

\*1 Önerilen piller hakkında en son bilgiler için <http://solutions.brother.com/> adresinden bizi ziyaret edin.

## Başlangıç Ayarları

## 1 Cihazı açın.

Altı AAA pil kullanarak güç sağlayın ve sonra öğesine basın.

## 2 Dili ayarlayın.

Menu → [Dil] →   
[English/Español/Français/Hrvatski/Italiano/Magyar/Nederlands/Norsk/PolSKI/Português/Portug. (BR)/Română/Slovenski/Slovensky/Suomi/Svenska/Türkçe/Čeština/Dansk/Deutsch] .

## 3 Ölçü birimini ayarlayın.

Varsayılan ayar [mm]'dir.

Menu → [Birim]   
→ [inç/mm] .

## NOT

- Beş dakika içinde bir tuşa basılmazsa makine otomatik olarak kapanır.
- Herhangi bir işlemi iptal etmek için, tuşuna basın.

## Sorun Giderme

## ► Hata mesajı

Mesaj	Neden/Çözüm
Düşük Pil!	• Piller zayıftır. • AAA alkalin piller kullanılıyorsa: Yenileriyle değiştirin. • Ni-MH piller kullanılıyorsa: Tam şarj edin.
Pil Bitmiş	Yüküklü piller bitmiştir.
Geçersiz!	• Etiket uzunluğu, sekme uzunluğu, kablo çapı, bayrak uzunluğu veya önyüz uzunluğu olarak geçersiz bir sayı girildi. • Seri haline getirme işleminde başlangıç olarak geçersiz bir karakter veya sayı seçildi.
Veri Yok!	• Bellekte saklanan veri yokken bir metin dosyası basmayı denediniz. •  veya  tuşuna hiç metin girilmediği halde basılmıştır.
Satır Sınırı!	•  tuşuna basarak 3. bir satır girmeye çalıştınız. • 3,5 veya 6 mm şerit takılıysa iki satırlık metin yazdırmaya veya ön izlemeye çalıştınız. Büyük boyutta şerit yükleyin.
Kaset Yok!	Takılı kaset yokken bir etiket yazdırmaya veya ön izlemeye çalıştınız.
Kesici Hatalı	Şerit kesici kolu yazdırma işlemi sırasında kullanıldı.
Metin Dolu!	Maksimum karakter sayısı (normal metin için 80 karakter) zaten girildi.

Mesaj	Neden/Çözüm
Metin Limit!	Girilen karakterlerin sayısı etiket uzunluğunu aştığından metni kısaltın ya da etiket uzunluğu olarak [Oto.]'yu seçin.
Çerçevesiz?	Geçersiz Çerçeve ayarı AÇIK iken 3,5 mm şeride yazdırılıyor. (Çerçevesiz yazdırmak için  öğesini, iptal etmek için  öğesini seçin.)
Beslen. Mi?	[Zincir Baskı] seçildiğinde yazdırmadan sonra şerit besleniyor. "Kenar Boşluğunun Ayarlanması" na bakın.
Yanlış Tür!	işaretine sahip şerit kaseti kullanın.

## ► Sorunlar ve çözümleri...

Sorun	Çözüm
P-touch'ı açtıktan sonra ekran boş kalıyor.	• Pillerin doğru takıldığından emin olun. • Piller zayıfsa değiştirin.
Etiket yazdırıldığında, kenar boşluğu (boşluk) metnin her iki tarafında da çok fazla.	• Bu kullanım kılavuzundaki "Kenar Boşluğunu Ayarlama" konusuna bakın ve etiketiniz için daha küçük kenar boşlukları bırakmak için [Yarım] veya [Dar] öğesini seçin.
P-touch yazdırmıyor veya yazdırılan karakterler doğru biçimlendirilmemiş.	• Şerit kasetinin doğru takıldığından emin olun. • Şerit kaseti boşsa değiştirin. • Kaset kapağının tam olarak kapatıldığından emin olun.
Ayar kendi kendine silindi.	• Piller zayıfsa değiştirin. • Güç üç dakikadan uzun süre kapalı kaldığında, ekrandaki tüm metinler ve biçimler kaybedilir. Dil ve Birim ayarları da silinir.
Yazdırılan etiket boyunca boş bir yatay çizgi görünür.	• Baskı kafasında toz olabilir. Şerit kasetini çıkarın ve kuru bir pamuklu çubuğu yukarı aşağı hareket ettirerek baskı kafasını silin. • Baskı kafası, isteğe bağlı baskı kafası temizleme kaseti (TZE-CL3) kullanılarak daha kolay temizlenebilir.

Sorun	Çözüm
P-touch "kilitlendi" (yani P-touch açık olmasına rağmen tuşlara basıldığında hiçbir şey olmuyor).	• "P-touch'ı Sıfırlama" konusuna bakın.
Yazdırmaya çalışırken güç kapanıyor.	• Piller zayıf olabilir. Değiştirin. • Pillerin doğru takıldığından emin olun.
Şerit doğru beslenmiyor veya şerit makinenin içinde takılıyor.	• Şeridin ucunun, şerit kılavuzlarının altından beslendiğini kontrol edin. • Baskı sırasında kesici kolu kullanılmıştır. Baskı sırasında kesici koluna dokunmayın.
Yeni bir etiket oluşturmak için tüm metin ve format ayarlarının silinmesi gerekiyor.	•  öğesine basın ve [Metin&Format]ı seçin.
LCD yanlış bir dile ayarlı.	• "Başlangıç Ayarları" bölümüne bakın.

## İletişim Bilgileri

İletişim bilgileri ülkeye göre değişebilir.  
<http://www.brother.com.tr/> adresindeki web sitesine bakın.

# TEMEL KULLANIM

## Metin Girme

### Büyük/Küçük Harfe Geçme

A+a

Büyük harf (A+a) AÇIK Küçük harf (A+a) KAPALI

ABCDEF\_ 78mm abcde\_ 73mm

### Metni İki Satırlı Yapma

Metni iki satırlı yapmak için aşağıdakilerden birini yapın:

- Metni ilk satıra girin ve sonra ikinci satır için [↵] ögesine basın.
- İmleci ikinci satırın başlayacağı yere götürün ve [↵] ögesine basın.

İki satırlı metin için 9 veya 12 mm genişlikte şerit kullanın.

LCD ekran Etiket görüntüsü

ABCDEF\_ 60mm ABC DEF

### NOT

İkinci satırdan sonra [↵] ögesine basmayın; aksi takdirde "Satır Sınırı!" hata mesajı görünür.

### Temizlemek için

Harfleri teker teker silmek için [X] tuşuna basın.

Tüm metni ve ayarları silmek için:

[X] → [Metin&Format] [↵]

Salt metni silmek için:

[X] → [Salt Metin] [↵]

### Sekme Girme

[Menu] → [Sekme] [↵]

Sekme uzunluğunu değiştirmek için:

[Menu] → [Sekme Uzun.] [↵] → [Oto./0-100 mm] [↵]

9 mm genişliğinde şeridi [Küçük] metin boyutu, [x 1/2] metin genişliği ve [15 mm] sekme uzunluğu ayarlarıyla kullanarak yama paneli için uygun bir etiket oluşturabilirsiniz.

1A-001 1A-002 1A-003 1A-004

### NOT

Sekme girildiğinde imleç, son karakter konumundan değil, etiketin sol tarafından başlayarak bir sonraki Sekme Uzunluğuna gider.

### Aksanlı Karakter Girme

A - Z → [↵] → [↵] → [↵] → [↵]

A	Å	Ä	Æ	À	Á	Â	Ã	Ä	Å	À	Á	Â	Ã	Ä	Å	a	å	ä	å	ä	å	ä	å
C	Ç	Ĉ	Ċ	Ď	Đ	Ď	Ď	Ď	Ď	Ď	Ď	Ď	Ď	Ď	Ď	c	ç	ĉ	ċ	ď	đ	ď	ď
E	É	Ê	Ë	Ě	Ë	Ë	Ë	Ë	Ë	Ë	Ë	Ë	Ë	Ë	Ë	e	é	ê	ë	ě	ë	ë	ë
G	Ĝ	Ĝ	Ĝ	Ĝ	Ĝ	Ĝ	Ĝ	Ĝ	Ĝ	Ĝ	Ĝ	Ĝ	Ĝ	Ĝ	g	ĝ	ĝ	ĝ	ĝ	ĝ	ĝ	ĝ	ĝ
K	Ķ	Ķ	Ķ	Ķ	Ķ	Ķ	Ķ	Ķ	Ķ	Ķ	Ķ	Ķ	Ķ	Ķ	k	ķ	ķ	ķ	ķ	ķ	ķ	ķ	ķ
N	Ñ	Ñ	Ñ	Ñ	Ñ	Ñ	Ñ	Ñ	Ñ	Ñ	Ñ	Ñ	Ñ	Ñ	n	ñ	ñ	ñ	ñ	ñ	ñ	ñ	ñ
O	Ó	Ô	Õ	Ö	Ö	Ö	Ö	Ö	Ö	Ö	Ö	Ö	Ö	Ö	o	ó	ô	õ	ö	ö	ö	ö	ö
S	Ŝ	Ŝ	Ŝ	Ŝ	Ŝ	Ŝ	Ŝ	Ŝ	Ŝ	Ŝ	Ŝ	Ŝ	Ŝ	Ŝ	s	ŝ	ŝ	ŝ	ŝ	ŝ	ŝ	ŝ	ŝ
U	Ú	Û	Ü	Ü	Ü	Ü	Ü	Ü	Ü	Ü	Ü	Ü	Ü	Ü	u	ú	û	ü	ü	ü	ü	ü	ü
Y	Ÿ	Ÿ	Ÿ	Ÿ	Ÿ	Ÿ	Ÿ	Ÿ	Ÿ	Ÿ	Ÿ	Ÿ	Ÿ	Ÿ	y	ÿ	ÿ	ÿ	ÿ	ÿ	ÿ	ÿ	ÿ

- Geçerli işlemi iptal etmek için, [X] ögesine basın.
- Aksanlı karakterlerin sırası, seçili LCD diline göre farklılık gösterir.

### Etiket Uzunluğunu Değiştirme

[Menu] → [Etiket Uzun.] [↵] → [Oto./30-300 mm] [↵]

### NOT

- Etiket yazdırdıktan sonra, yazdırılan noktalar boyunca makasa kesin (:). Böylece etiket uzunluğu P-touch ayarıyla eşleşmelidir.
- Belirli bir etiket uzunluğu seçilmişse, LCD'de [ö] ögesi de görünür.

## P-touch E100'ün Sıfırlanması

Ayarları ilk haline döndürmek istediğinizde veya P-touch E100 düzgün çalışmadığında P-touch E100 etiket sisteminizi sıfırlayabilirsiniz.

**1 P-touch etiketleyiciyi kapatın, [Menu] ve [R] düğmelerini basılı tutun ve sonra P-touch'ı tekrar açmak için [↵] düğmesine basın.**

**2 [Menu] ve [R] düğmelerini bırakın.**

P-touch dahili bellek sıfırlanarak açılır.

### NOT

Tüm metinler, ayarlar ve saklanan dosyalar silinir.

## Bazı Önemli Bilgiler

- İthalatçı ve üretici firmaların irtibat bilgileri  
İthalatçı firma: BROTHER International Gulf (FZE.)  
Türkiye İstanbul Şubesi  
Küçükbakkalköy Mahallesi Dudullu Caddesi No23-25B,  
D:253 34750 Ataşehir, İstanbul, Turkey  
Tel : 0-216-577 68 17 pbx  
Fax : 0-216-577 68 19  
info@brother.com.tr  
Üretici firma : BROTHER INDUSTRIES LTD.  
15-1 Naeshiro-cho, Mizuho — ku, Nagoya  
467-8561 , Japan  
Tel : 00-81-528 24 2072  
Tel : 00-81-528116826  
brother@brother.com
- Bakım onarım ve kullanımda uyulması gereken kurallar; Bakınız, Sorun Giderme başlığı.
- Taşıma ve nakliye esnasında dikkat edilecek hususlar; Cihaz, orijinal ambalaj kutusunda gerekli destekleri takılmış halde, nem ve sıvıdan etkilenmeyecek, üzerine ağır yük gelmeyecek şekilde taşınmalıdır.
- Kullanım sırasında insan veya çevre sağlığına tehlikeli veya zararlı olabilecek durumlara ilişkin uyarılar; Bakınız, Güvenlik Önlemleri başlığı.
- Kullanım hatalarına ilişkin bilgiler; Bakınız, Sorun Giderme başlığı.
- Tüketicinin kendi yapabileceği bakım onarım veya ürünün temizliğine ilişkin bilgiler; Genel Önlemler başlığı.
- Periyodik bakım ile ilgili bilgiler; Bu cihazın periyodik bakım ihtiyacı olan parçası bulunmamaktadır.
- Bağlantı ve montaj bilgileri; Bakınız Güç Kaynağı ve Şerit Kaseti başlığı.
- Bakanlıkça tespit ve ilan edilen kullanım ömrü 7 yıldır.
- Servis istasyonları irtibat bilgileri; Bakınız Ek: Garanti Kartı.

## Etiketleri Yazdırma

### Ön İzleme

Yazdırmadan önce metni ön izleyebilirsiniz.

[Menu] → [Ön İzleme] [↵]

### Besleme (Şerit Besleme)

[Menu] → [Besle] [↵]

### Yazdırma

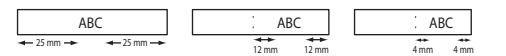
[Menu] → [Kopya: 1] [↵] → [1 - 9] [↵]

- Etiketin yalnızca 1 kopyası gerekiyorsa, kopya sayısını seçmeden [↵] ögesine basın.
- Kopya sayısı bir sayı tuşuna basılarak da belirtilebilir.
- Şeridin hasar görmesini engellemek için, "Basılıyor..." veya "Besleniyor..." mesajı görüntülenirken kesici kola dokunmayın.
- Etiketi kesmek için, P-touch'ın sağ üst köşesindeki şerit kesici kolunu itin.
- Yazdırılan etiketi arkasından sıyrın ve etiketi uygulayın.
- Her etiketin en fazla 9 kopyasını basabilirsiniz.

### Kenar Boşluğunu Ayarlama

[Menu] → [Kenar boş.] [↵] → [Tam/Yarım/Dar/Zincir Baskı] [↵]

[Tam]/[Yarım]/[Dar]  
Metnin her iki tarafında da eşit kenar boşluğu bırakmak içindir.



[Zincir Baskı]  
Her etiketi çıkarmadan grup halinde yazdırma içindir.

- Metin girin.
- [↵] düğmesine basın, sonra [Kopya: ] görünür.
- [↵] düğmesine basın veya kopya sayısını seçmek için sayı tuşlarını kullanarak sayıyı girin.
- [↵] düğmesine basın. Yazdırma başlayacak ve sonra "Beslen. Mi?" mesajı görünecektir.
- Daha fazla metin girmek için [X] ögesine basın.
- Metni temizleyin, sonraki etiket için metin girin ve [↵] düğmesine basın.
- Son etiket basıldıktan sonra "Beslen. Mi?" mesajı görüldüğünde [↵] düğmesine basın.
- Şerit beslendikten sonra, etiket zincirini kesmek için kesici koluna basın.

### NOT

- [Yarım] veya [Dar] ayarlandığında, görüntülenen etiket uzunluğu yazdırılan noktalarından (: ) etiketin sonuna kadar olan uzunluktur.

LCD ekran Etiket görüntüsü

Tam 67mm

Yarım 41mm

Dar 25mm

- Minimum kenar boşluklarıyla etiketin 1'den fazla kopyasını yazdırmak için, kenar boşluğunu [Dar] olarak ayarlayın.
- [Zincir Baskı] ayarlandığında, kesiciyi kullanmadan önce şeridi besleyin, aksi halde metnin bir bölümü kesilir. Ayrıca, yazdırılan noktalar (: ) boyunca makasla kesin, böylece metin etikette ortalanır.  
\* Kesiciyi kullanmadan önce bandı besleyin.
- Şerit kasetine zarar verebileceği için şeridi çekmeyin.

## Etiket Dosyalarını Kaydetme

En fazla 9 etiket kaydedebilir ve başka bir tarihte yazdırmak için geri çağırabilirsiniz. Dosya başına maksimum 80 karakter, toplam bellek için toplamda maksimum 720 karakter saklanabilir. Ayrıca, saklanan etiketi düzenleyebilir ve üzerine yazabilirsiniz.

### Yazdır

[Menu] → [Dosya] [↵] → [Yazdır] [↵]

[Kopya: ] [↵] → [1 - 9] [↵]

### Kaydet

[Menu] → [Dosya] [↵] → [Kaydet] [↵]

[Kopya: ] [↵] → [1 - 9] [↵]

### Aç

[Menu] → [Dosya] [↵] → [Aç] [↵]

[Kopya: ] [↵] → [1 - 9] [↵]

### NOT

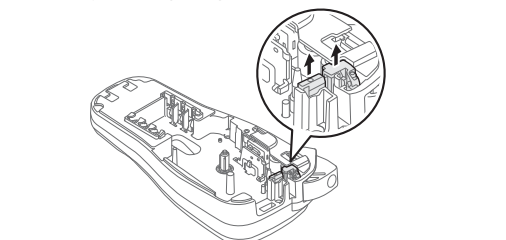
Zaten o numarada kayıtlı bir etiket varken bir etiketi depolamaya çalışsanız, "Üzerine yaz?" görünecektir. Yeni etiketinizi kaydetmek için [↵] düğmesine basın. İptal etmek için [X] düğmesine basın.

## Aksesuarlar

**Şerit Kasetleri:** Birlikte verilen "Şerit kataloğuna" bakın.  
**Kesici Birimi:** TC-4 (yedek).  
Kesici bıçağı uzun süre kullanıldıktan sonra körelir ve şerit düzgün bir şekilde kesilmemeye başlarsa, yetkili bir Brother satıcısından edindiğiniz yeni bir kesiciyle (stok no. TC-4) değiştirin.

### Kesici Birimini Değiştirme

- Kesici biriminin (yeşil) iki kısmını çizimde gösterildiği gibi okların yönünde çekip çıkarın.



- Yeni bir kesici birimi takın. Yerine oturana kadar içeri itin.  
⚠ Kesici bıçağına doğrudan parmaklarınızı dokunmayın.

# ŞABLONLARI KULLANMA

## Kablo Koruyucu

Kablo veya tel çevresine sarılabilecek bir etiket oluşturabilirsiniz. Metin girme satırı saat yönünün tersine 90° döndürülür ve kablo çapı ayarlanarak uzunluğa otomatik olarak belirlenen bir etiketin üzerine yazdırılır.

Kab.yol/Ynl işleviyle, metin etiketin uzunluğu boyunca tekrarlanarak yazdırılır ve böylece her açıdan kolayca okunabilir.

Met Ynl:Kpl Met Ynl:Açık

[Kablo çapı seçin] [↵] → [Metin girin] [↵]

[Kopya: ] [↵] → [1 - 9] [↵]

- Kablo çapı: 3-90 mm kullanılabilir  
Varsayılan: 6 mm
- Met Ynl işlevini etkinleştirmek için [Menu] tuşuna basıp [Kab.yol/Ynl] ögesini seçin.

### NOT

- Kablo ve tellere yapıştırılan etiketler için, Esnek Kimlik Şeridi kullanılmasını öneriyoruz. Nesnenin çapı 3 mm'den azsa kablo bayrağı işlevini kullanın.
- İşlem sırasında Kablo Koruyucu/Kablo Bayrağı/Önyüz işlevini devre dışı bırakmak için, uygun şekilde [Kablo] / [ABC] / [ABC] tuşuna basın; ayarlar standart olarak değişir.

## Önyüz

Bu işleyle yazdırılan etiketler çeşitli bileşen veya panelleri tanımlamak için kullanılabilir.

Bir metin bloğu tek bir etiketin üzerine eşit boşluklarla yerleştirilir.

18A 20J 34C 40B

[Önyüz uzunluğu seçin] [↵] → [Metin girin] [↵]

[Kopya: ] [↵] → [1 - 9] [↵]

- Önyüz uzunluğu: 30-300 mm  
Varsayılan: 50 mm

### NOT

Metni tek bir baskıda birden fazla bağlantı noktası için uygun şekilde konumlandırmak için, ya Önyüz uzunluğu bağlantı noktası genişliğine eşit olacak şekilde zincir baskı işlevini kullanın ya da Önyüz uzunluğunu tüm portlarda toplam uzunluğa eşit olacak şekilde girip sekme işlevini kullanarak her bir bağlantı noktası verisini ayarın.

## KULLANIŞLI İŞLEVLER

### Alt Çizgi ve Çerçeve

İsteddiğiniz çerçeve tasarımını seçebilirsiniz.

[Menu] → [AltÇiz./Çer.] [↵] → [↵]

Bir çerçeve türü seçin [↵]

2
12345
3

### NOT

Çerçeveler 3,5 mm şerit üzerine basılamaz.

## Kısayol Tuşları

Boyut	[Menu] → 1	Sekme	[Menu] → 8
Stil	[Menu] → 2	Sekme Uzunl.	[Menu] → 9
Genişlik	[Menu] → 3	Ön izleme	[Menu] → 0
AltÇiz./Çer.	[Menu] → 4	Kenar boş.	[Menu] → -
Etiket Uzun.	[Menu] → 5	Birim	[Menu] → .
Kab.yol/Ynl	[Menu] → 6	Besle	[Menu] → [↵]
Dosya	[Menu] → 7	Dil	[Menu] → [↵]

## Metin Tuşları [Menu] + 1/2/3

- Metin girmek üzere ayarları seçmek için [Menu] + 1/2/3 tuşuna basın.

[Menu] + 1/2/3 → [↵] → [↵] Bir öge seçin [↵]

- Ayarları seçmek için [↵] düğmesine basın.

Boyut	Büyük	[↵]
	Orta	[↵]
	Küçük	[↵]
Stil	Normal	[↵]
	Kalın	[↵]
	Anahat	[↵]
	Gölge	[↵]
	İtalik	[↵]
	İ+Kalın	[↵]
	İ+Anahat	[↵]
	İ+Gölge	[↵]
	Dikey	[↵]
Genişlik	Normal	[↵]
	x 2	[↵]
	x 1/2	[↵]

## Kablo Bayrağı

Bu işleyle, etiket, kablo veya telin çevresine sarılarak uçları bir bayrak oluşturacak şekilde bir araya getirilebilir. Metin giriş satırları etiketin her iki ucuna yazdırılır.

İsteddiğiniz bayrak uzunluğunu seçebilirsiniz. [Oto.] seçildiğinde, bayrak uzunluğu metin uzunluğuna göre otomatik olarak ayarlanır.

ABC 159 ABC 159

[Bayrak uzunluğu seçin] [↵] → [Metin girin] [↵]

[Kopya: ] [↵] → [1 - 9] [↵]

- Bayrak uzunluğu: 10-200 mm, Oto.  
Varsayılan: Oto.

- Tüm metni silmek için [X] tuşuna basın, [Metin&Format] veya [Salt metin] ögesini seçip [↵] tuşuna basın. İptal etmek için [X] düğmesine basın.

- Seçtiğiniz biçime bağlı olarak, metninizin tüm içeriği basılmayabilir. Örneğin metin formata sığamayacak kadar uzunsa, "Metin Limit!" hata mesajı görünür.
- Kablo Bayrağı işlevinde metin döndürülemez.

## Seri haline getirme

Seri haline getirme işlevini kullanarak, her etikette otomatik olarak artarak bir sayı veya harfle birden fazla etiket yazdırabilirsiniz.

Seri haline getirme işlevi Kablo Koruyucu, Kablo Bayrağı veya Önyüz şablonlarıyla birlikte kullanılarak bir dizi etiketin girilmesinde ve yazdırılmasında zaman kazanılabilir.

18A 18B 18C 18D

[Metin girin] [↵] → [Başlangıç karakterini seçin] [↵]

[Seri ver: ] [↵] → [1 - 9] [↵]

## Simge Tuşu [↵]

- 12 simge kategorisinden birini seçmek için [↵] tuşuna basın.

[↵] → [↵] Bir kategori seçin [↵]

- İsteddiğiniz simgeyi seçmek için [↵] tuşunu kullanın.

[↵] Bir simge seçin [↵]

Noktalam	1	2	3	4	5	6	7
	.	,	?	!	"	'	:
	8	9	10	11	12	13	14
	;	-	_	\	/	&	ç
	15	16	17	18	19	20	21
	i	-	•	*	@	#	%
Ayraçlar	1	2	3	4	5	6	7
	(	)	[	]	<	>	«
	8						
	»						
İmler	1	2	3	4	5	6	
	✓	✗	●	○	■	□	
Üst/alt simge	1	2	3	4	5	6	7
	o	®	©	™	1	2	0
	8	9	10				
	1	2	3				
Matematik	1	2	3	4	5	6	
	+	-	x	÷	±	=	
Oklar	1	2	3	4	5	6	7
	→	←	↑	↓	↗	↘	
	8	9	10	11	12	13	
	↖	↗	↘	↙	↕	↔	
Parabirimi	1	2	3	4	5		
	\$	¢	€	£	¥		
Yunanca	1	2	3	4	5	6	7
	α	β	γ	δ	φ	λ	μ
	8						
	Ω						
Elektrik	1	2	3	4	5	6	7
	⏻		○	⏪	⏩	~	
	8	9	10	11	12	13	14
	⊕	⊖	⊗	⊘	⊙	⊚	
	15	16	17	18	19	20	21
	⏻	⏪	⏩	⏹	⏺	⏻	⏻
	22	23	24	25	26	27	28
	⊗	⊘	⊙	⊚	⊛	⊜	⊝
	29	30	31	32	33	34	35
	⏻	⏪	⏩	⏹	⏺	⏻	⏻
	36	37					
	⏻						
Datacom	1	2	3	4	5	6	7