

P-touch Editor starten


Inleiding

Belangrijke mededeling

- De inhoud van dit document en de specificaties van dit product kunnen zonder voorafgaande kennisgeving worden aangepast.
- Brother behoudt zich het recht voor om de specificaties en de inhoud van deze handleiding zonder voorafgaande kennisgeving te wijzigen. Brother is niet aansprakelijk voor schade (inclusief gevolgschade) die voortvloeit uit het gebruik van deze handleiding, andere publicaties of de hierin beschreven producten, ook niet wanneer dit samenhangt met zetfouten of andere fouten of omissies in deze publicaties.
- De afbeeldingen van de schermen in deze handleiding kunnen afwijken van wat er op uw scherm wordt weergegeven, afhankelijk van uw besturingssysteem.
- Lees alle documenten met veiligheidsvoorschriften en aanwijzingen voor de bediening die u bij de printer hebt gekregen, goed door voordat u de printer gebruikt.

Symbolen in deze handleiding

De volgende symbolen worden in deze handleiding gebruikt.

 Opmerking	Deze aanduiding staat bij informatie of instructies die u helpen de werking van het product beter te begrijpen en het product efficiënter te gebruiken.
--	---

Handelsmerken en copyrights

BROTHER is een handelsmerk of gedeponieerd handelsmerk van Brother Industries, Ltd.

© 2014 Brother Industries, Ltd. Alle rechten voorbehouden.

Microsoft, Windows Vista, Windows Server en Windows zijn ofwel gedeponieerde handelsmerken ofwel handelsmerken van Microsoft Corp. in de Verenigde Staten en/of andere landen.

Apple, Macintosh en Mac OS zijn handelsmerken van Apple Inc., gedeponieerd in de Verenigde Staten en andere landen.

Alle handels- en productnamen van bedrijven die vermeld zijn op Brother-producten, de bijbehorende documenten en andere materialen zijn handelsmerken of gedeponieerde handelsmerken van de respectieve bedrijven.

P-touch Editor en het printerstuurprogramma installeren

Afdrukken via een USB-verbinding

Ga naar de onderstaande website en download daar de benodigde software. De instructies voor installatie staan op de downloadpagina.

<http://www.brother.com/inst/>

P-touch Editor gebruiken

U moet P-touch Editor en het printerstuurprogramma installeren voordat u de printer kunt gebruiken met uw computer.

Ga voor het downloaden van het nieuwste stuurprogramma en de nieuwste software naar het Brother Solutions Center op: <http://support.brother.com/>

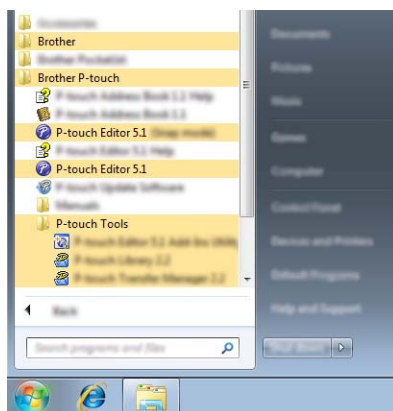
Als uw printer is uitgerust met de functionaliteit P-touch Editor Lite, zult u de printer wellicht moeten overschakelen van de modus P-touch Editor Lite naar de modus P-touch Editor. Raadpleeg de bij uw printer meegeleverde gedrukte handleiding.

Werken met P-touch Editor (voor Windows®)

P-touch Editor starten

1 Windows Vista®/Windows® 7

Klik in het menu Start op [Alle Programma's] - [Brother P-touch] - [P-touch Editor 5.1]. Wanneer P-touch Editor wordt gestart, kiest u of u een nieuwe lay-out wilt maken of een bestaande lay-out wilt openen.



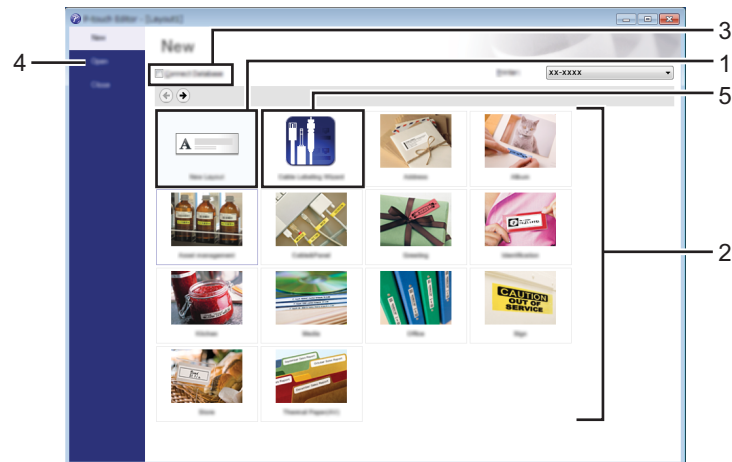
Windows® 8/Windows® 8.1

Klik op [P-touch Editor 5.1] op het scherm [Apps] of dubbelklik op [P-touch Editor 5.1] op het bureaublad. Wanneer P-touch Editor wordt gestart, kiest u of u een nieuwe lay-out wilt maken of een bestaande lay-out wilt openen.

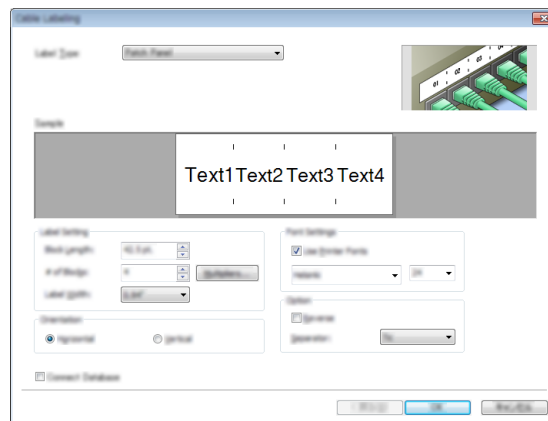
Opmerking

- U kunt P-touch Editor ook starten met snelkoppelingen, als u tijdens de installatie hebt gekozen voor het maken van snelkoppelingen.
 - Pictogram van de snelkoppeling op het Bureaublad: dubbelklik op het pictogram om P-touch Editor te starten
 - Pictogram van de snelkoppeling op de werkbalk Snel starten: klik op het pictogram om P-touch Editor te starten
- U kunt het gedrag van P-touch Editor na het starten aanpassen door te klikken op [Extra] - [Opties] op de menubalk van P-touch Editor, zodat het dialoogvenster [Opties] wordt geopend. Selecteer aan de linkerkant de kop [Algemeen] en vervolgens de gewenste instelling in de vervolgkeuzelijst [Bewerkingen] bij [Opstartopties]. De standaardinstelling is [Nieuwe weergave weergeven].

- 2 Selecteer een optie in het scherm.



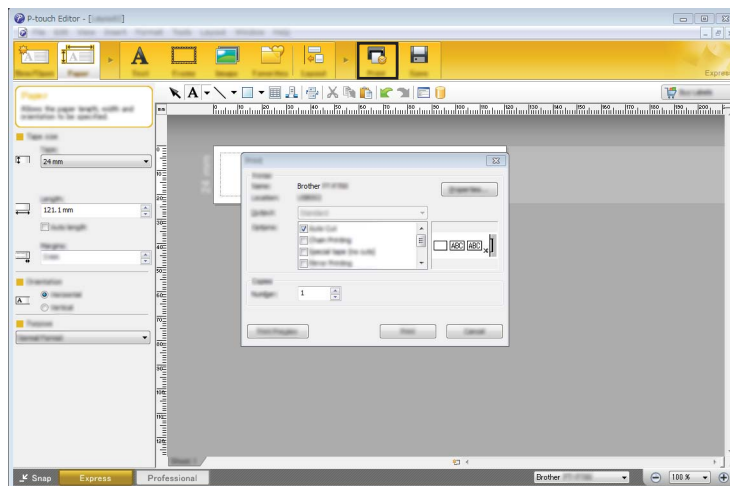
- 1 Als u een nieuwe lay-out wilt maken, klikt u op de knop [Nieuwe lay-out].
- 2 Als u een nieuwe lay-out wilt maken op basis van een voorgedefinieerde lay-out, selecteert u de knop van de gewenste categorie.
- 3 Als u een voorgedefinieerde lay-out wilt koppelen aan een database, schakelt u het selectievakje naast [Verbinden met database] in.
- 4 Als u een bestaande lay-out wilt openen, klikt u op [Openen].
- 5 Als u de toepassing wilt openen om gemakkelijk labels te maken voor elektrische apparatuur, klikt u op de knop [Wizard Kabeletiketten].



Afdrukken met P-touch Editor

Express modus

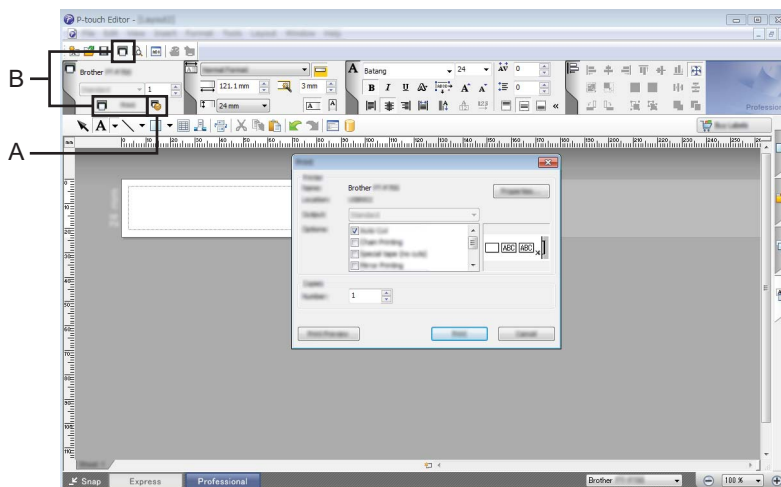
In deze modus kunt u snel en gemakkelijk lay-outs met tekst en afbeeldingen maken. Het scherm van de modus [Express] wordt hierna besproken:



Selecteer [Afdrukken] in het menu [Bestand] op de menubalk of klik op het pictogram [Afdrukken] om af te drukken. (Configureer de afdrukinstellingen op het scherm [Afdrukken] voordat u afdrukt.)

Professional modus

In deze modus kunt u lay-outs maken met behulp van uiteenlopende functies en opties. Het scherm van de modus [Professional] wordt hierna besproken:



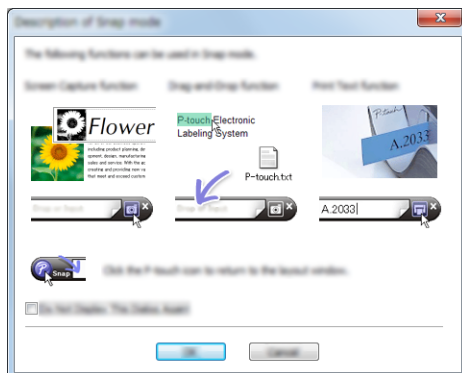
Selecteer [Afdrukken] in het menu [Bestand] op de menubalk of klik op het pictogram [Afdrukken] (A) om af te drukken. Configureer de afdrukinstellingen op het scherm [Afdrukken] voordat u afdrukt.

U kunt ook op "B" klikken om af te drukken zonder eerst afdrukinstellingen op te geven.

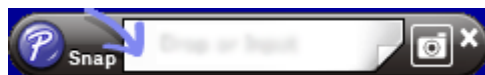
Snap modus

In deze modus kunt u een schermopname maken van het volledige computerscherm of van een deel hiervan. Vervolgens kunt u de schermopname als afbeelding afdrukken en opslaan voor later gebruik.

- 1 Klik op de modusselectieknop [Snap].
Het dialoogvenster [Omschrijving van Snap-modus] wordt geopend.



- 2 Klik op [OK].
Het palet van de modus [Snap] wordt weergegeven.



P-touch Editor gebruiken (voor Macintosh)

P-touch Editor starten

Dubbelklik op het pictogram [P-touch Editor] op het bureaublad.



Opmerking

De onderstaande methode kan ook worden gebruikt om P-touch Editor te starten.

Dubbelklik op [Macintosh HD] - [Programma's] - [P-touch Editor] en vervolgens op het toepassingspictogram [P-touch Editor].

P-touch Editor wordt gestart.

brother