

A P-touch Editor elindítása


Bevezetés

Fontos figyelmeztetés

- A dokumentum tartalma és a termékek műszaki adatai előzetes bejelentés nélkül is változhatnak.
- A Brother fenntartja magának a jogot, hogy bejelentés nélkül módosítsa az itt leírt műszaki adatokat és anyagokat, és nem vállal felelősséget az olyan (akár közvetett) károkért, amelyek a bemutatott anyagokba vetett bizalom miatt – beleértve, de nem kizárólag a kiadvánnyal kapcsolatos nyomdai és egyéb hibákat – következnek be.
- A dokumentumban található képernyőképek a számítógép operációs rendszerétől függően eltérőek lehetnek.
- A nyomtató használata előtt olvassa el a nyomtatóhoz tartozó összes dokumentumot a biztonságos és rendeltetésszerű használatra vonatkozóan.

Az útmutatóban használt szimbólumok

Az útmutatóban a következő szimbólumok fordulnak elő.

 Megjegyzés	Olyan információt vagy utasítást jelöl, amely elősegíti a készülék működésének jobb megértését és hatékonyabb használatát.
--	--

Védjegyek és szerzői jogok

A BROTHER a Brother Industries, Ltd. védjegye vagy bejegyzett védjegye.

© 2014 Brother Industries, Ltd. Minden jog fenntartva.

A Microsoft, a Windows Vista, a Windows Server és a Windows a Microsoft Corp. bejegyzett védjegye vagy védjegye az Egyesült Államokban és/vagy más országokban.

Az Apple, a Macintosh és a Mac OS az Apple Inc., bejegyzett védjegyei az Egyesült Államokban és más országokban.

A Brother-termékeken, kapcsolódó dokumentumokon és egyéb anyagokon feltüntetett minden vállalati márkanév és terméknév a megfelelő vállalat védjegye vagy bejegyzett védjegye.

A P-touch Editor és a nyomtató-illesztőprogram telepítése

Nyomtatás USB-kapcsolaton keresztül

Keresse fel az alábbi webhelyünket, és töltsse le a szükséges szoftvereket. A telepítési utasítások elérhetők a letöltési oldalon.

<http://www.brother.com/inst/>

A P-touch Editor használata

A nyomtató számítógépes használatához telepítenie kell a P-touch Editort és a nyomtató-illesztőprogramot.

A legfrissebb illesztőprogramokat és szoftvereket a Brother Solutions Center honlapról töltheti le a következő címen: <http://support.brother.com/>

Ha a nyomtató rendelkezik a P-touch Editor Lite funkcióval, akkor előfordulhat, hogy módosítania kell a nyomtatómódot a P-touch Editor Lite módról a P-touch Editor módra. Tekintse meg a nyomtatóhoz kapott nyomtatott kézikönyvet.

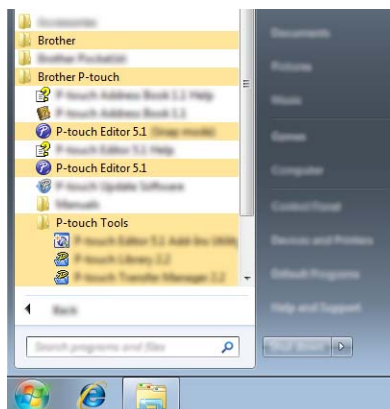
A P-touch Editor használata (Windows®) rendszeren

A P-touch Editor elindítása

1 Windows Vista® / Windows® 7 rendszeren

Válassza a Start gombot, majd kattintson a [Minden program] - [Brother P-touch] - [P-touch Editor 5.1] menüpontra.

A P-touch Editor indításakor kiválaszthatja új elrendezés létrehozását vagy meglévő elrendezés megnyitását.



Windows® 8 / Windows® 8.1 rendszeren

Kattintson a [P-touch Editor 5.1] elemre az [Alkalmazások] képernyőn, vagy kattintson duplán a [P-touch Editor 5.1] elemre az asztalon.

A P-touch Editor indításakor kiválaszthatja új elrendezés létrehozását vagy meglévő elrendezés megnyitását.

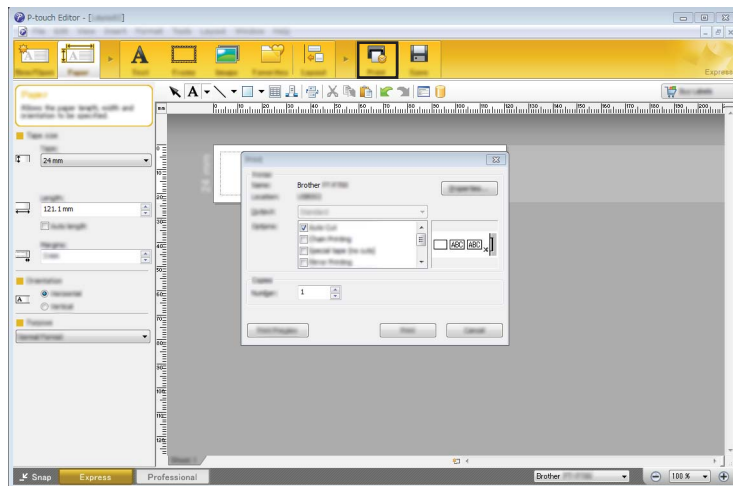
Megjegyzés

- A P-touch Editort parancsikon használatával is elindíthatja, ha telepítéskor kiválasztotta a parancsikonok létrehozását.
 - Parancsikon az asztalon: kattintson duplán a P-touch Editor elindításához
 - Parancsikon a gyorsindítási sávon: kattintson a P-touch Editor elindításához
- A P-touch Editor indításkori működésének beállításához kattintson az [Eszközök] - [Beállítások] menüpontra a P-touch Editor menüsorán a [Beállítások] párbeszédablak megjelenítéséhez. Bal oldalon jelölje ki az [Általános] fejléceket, majd a kívánt beállítást a [Műveletek] listában, az [Indítási beállítások] alatt. Az alapértelmezett beállítás az [Új nézet megjelenítése].

Nyomatás a P-touch Editorral

Express mód

Ebben a módban gyorsan és könnyen hozhat létre szöveget és képeket tartalmazó elrendezéseket. Az [Express] mód képernyőjének magyarázatát lásd alább:

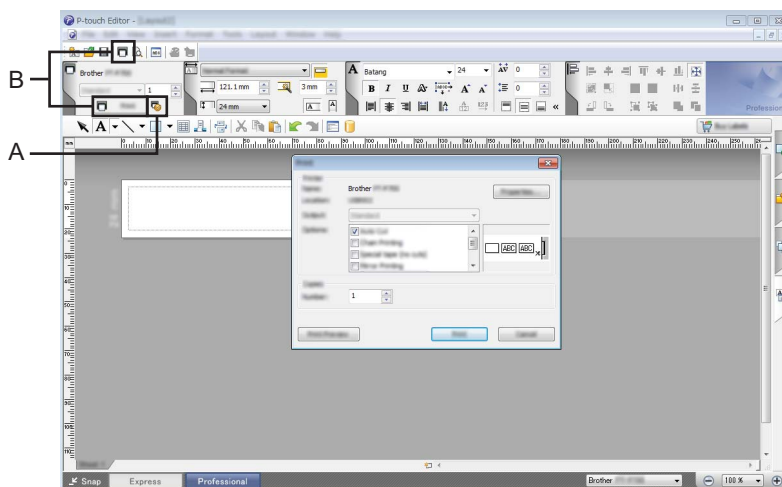


Nyomtatni a menüsor [Nyomatás] menüjének [Fájl] pontjával vagy a [Nyomatás] ikonra történő kattintással tud. (Nyomatás előtt adja meg a nyomtatási beállításokat a [Nyomatás] képernyőn.)

Professional mód

Ebben a módban az elrendezések létrehozásához speciális eszközök és beállítások széles választéka áll rendelkezésre.

A [Professional] mód képernyőjének magyarázatát lásd alább:



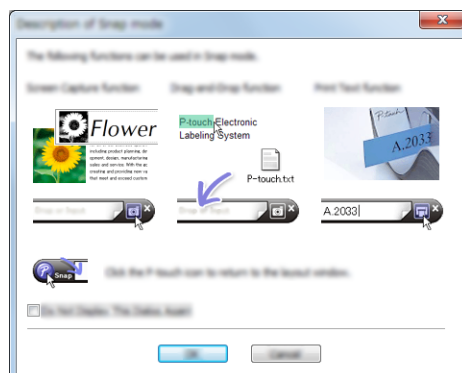
Nyomtatni a menüsor [Nyomatás] menüjének [Fájl] pontjával vagy a [Nyomatás] ikonra történő kattintással tud (A). Nyomatás előtt adja meg a nyomtatási beállításokat a [Nyomatás] képernyőn.

Ezenfelül választhatja a „B” lehetőséget is, ha a nyomtatási beállítások megadása nélkül szeretne nyomtatni.

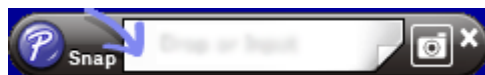
Snap mód

Ebben a módban rögzíthető a képernyő tartalmának egésze vagy annak egy része, amit képként nyomtathat ki vagy elmenthet a jövőbeni felhasználás céljából.

- 1 Kattintson a [Snap] módválasztó gombra.
Megjelenik a [Snap mód leírása] párbeszédablak.



- 2 Kattintson az [OK] elemre.
Megjelenik a [Snap] mód palettája.



A P-touch Editor használata (Macintosh esetén)

A P-touch Editor elindítása

Kattintson duplán a [P-touch Editor] ikonra az asztalon.



Megjegyzés

A P-touch Editor alkalmazás a következőképpen is indítható.

Kattintson duplán a [Macintosh HD] - [Alkalmazások] - [P-touch Editor] elemre, majd a [P-touch Editor] alkalmazásikonra.

Elindul a P-touch Editor.

brother