

Med P-touch H107/H108 kan du skapa etiketter för många användningsområden. Du kan välja mellan olika inramningar, teckenstoriekar och stilar för att utforma snygga, skräddarsydda etiketter. Och tack vare den stora variationen i utbudet av tapekassetter kan du skriva ut etiketter med många olika bredder och färger.  
Läs igenom bruksanvisningen noga innan du börjar använda maskinen och förvara den på en lättåtkomlig plats.

**Säkerhetsföreskrifter**

**⚠ VARNING** Indikerar en potentiellt riskfylld situation som, om den inte undviks, skulle kunna resultera i dödsfall eller svåra personskador.

**Följ dessa riktlinjer för att undvika risk för brand, brännskador, personskada, elektriska stötar, sprickor, överhettning, onormal lukt eller rök.**

- Vidrör inte P-touch under åskväder.
- Använd inte P-touch på platser med hög luftfuktighet (t.ex. badrum).
- Utsätt inte P-touch-batterier för väta, till exempel genom att hantera dem med våta händer eller spilla drycker på dem.
- Om du får vätska som läckt ut från batterierna i ögonen kan den orsaka bestående ögonskador. Skölj därför omedelbart ögonen med stora mängder rent vatten och uppsök sedan läkarvård.
- Montera inte isär eller modifiera P-touch-batterierna.
- Låt inte metallföremål samtidigt komma i kontakt med batteriets plus- och minuspoler.
- Använd inte vassa föremål såsom pincetter eller pennor av metall när du byter batterier.
- Kasta inte batterierna i eld och utsätt dem inte för höga temperaturer.
- Avlägsna batterierna och sluta använda P-touch om du upptäcker en onormal lukt, värme, missfärgning, deformation eller något annat ovanligt när den används eller förvaras.
- Använd inte skadade eller läckande batterier eftersom det medför risk för att få batteriavskada på händerna.
- Använd inte deformerade eller läckande batterier eller batterier vars etiketter är skadade. Det finns risk för värmeutveckling.

**⚠ VAR FÖRSIKTIG**

Indikerar en potentiellt riskfylld situation som, om den inte undviks, kan resultera i smärre eller lindriga personskador.

**Följ dessa riktlinjer för att undvika personskador, vätskeläckage, brännskador eller värmeutveckling.**

- Förvara P-touch utom räckhåll för barn när den inte används. Se dessutom till att barn inte stoppar P-touch delar eller etiketter i munnen. Uppsök läkare om barnet verkar ha svält något.
- Rör inte vid metalldelarna i närheten av skrivhuvudet direkt efter utskriften.
- Rör inte vid knivbladet.
- Om du får batteriavskada på huden eller kläderna bör du skölja av området omedelbart med rent vatten.
- Ta ut batterierna om du inte ska använda P-touch.
- Använd inte några andra batterier än de som anges i specifikationen. Undvik att kombinera gamla och nya batterier eller olika batterityper, olika laddningsnivåer, batterier från olika tillverkare eller av olika modeller. Använd aldrig batterier med omkastade plus- och minuspoler.
- Undvik att tappa eller slå på P-touch.
- Tryck inte hårt på LCD-skärmen.
- Stoppa inte in fingrarna i P-touch när du stänger luckan på baksidan.
- Innan du använder uppladdningsbara Ni-MH-batterier bör du alltid noggrant läsa igenom instruktionerna för batterierna och batteriladdaren, och se till att använda dem på ett korrekt sätt.
- Om du använder uppladdningsbara Ni-MH-batterier ska du alltid ladda batterierna med den därför avsedda batteriladdaren innan du börjar använda dem.

**Allmänna försiktighetsåtgärder**

- Beroende på plats, material och miljöförhållandena kan det hända att etiketten skalas av eller inte kan flyttas, eller att etikettens färg ändras eller överförs till andra objekt. Innan du sätter fast etiketten ska du kontrollera miljöförhållandena och materialet.
- Använd inte P-touch på något annat sätt eller för något annat ändamål än de som beskrivs i bruksanvisningen. Det kan leda till olycksfall eller att P-touch skadas.

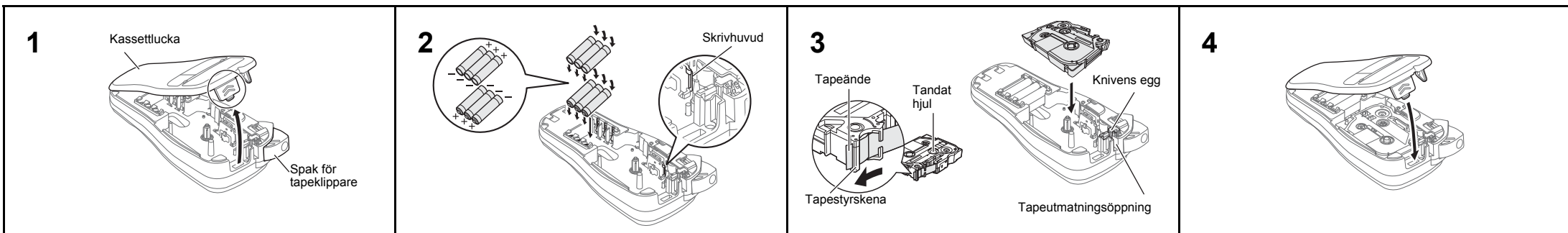
- Använd endast Brother TZe-tape i din P-touch. Använd endast tape som är märkt med **TZE**.
- Använd endast en mjuk, torr trasa för att rengöra P-touch. Använd aldrig alkohol eller andra organiska lösningsmedel.
- Använd en mjuk trasa för att rengöra skrivhuvudet och rör aldrig direkt vid själva skrivhuvudet.
- För inte in några främmande föremål i någon del av P-touch.
- Placera inte P-touch, batterier i direkt solljus eller regn, nära värmekällor eller andra apparater, eller på en plats som är exponerad för mycket höga eller låga temperaturer (t.ex. på instrumentbrådan eller längst bak i bilen). Placera den inte på platser med hög luftfuktighet eller mycket damm.
- Tryck inte för hårt på spaken till tapeklipparen.
- Försök inte att skriva ut om kassetten är tom, eftersom det skadar skrivhuvudet.
- Dra inte i tapen när du skriver eller matar ut, eftersom det skadar både tapen och P-touch.
- Alla data som lagrats i minnet förloras vid driftsstörning eller reparation av P-touch, eller om batteriet tar slut.
- P-touch har ingen laddningsfunktion för uppladdningsbara batterier.
- Längden på den utskrivna etiketten kan skilja sig från den etikettlängd som visas.
- Skärmen skyddas med en genomskinlig skyddsplast under tillverkning och leverans. Ta bort skyddsplasten innan du börjar använda etikettskrivaren.
- När strömmen varit fränkopplad i mer än tre minuter rensas all text, alla formatinställningar och alla textfiler bort från minnet.

**Försäkringen om överensstämmelse**  
(Endast Europa/Turket)

Brother Industries, Ltd.  
15-1, Naeshiro-cho, Mizuho-ku,  
Nagoya 467-8561 Japan

intygar att den här produkten följer de grundläggande kraven i alla relevanta direktiv och regelverk inom EU.  
Konformitetsförklaring kan hämtas från Brother support webbsida.  
Gå till [support.brother.com](http://support.brother.com) och:  
• välj "Manualer"  
• välj din modell  
• välj "Konformitetsförklaring"  
• klicka på "Ladda ner"  
Du kan nu spara konformitetsförklaringen som en PDF-fil.

**Strömförsörjning och tapekassett**



**Öppna kassettluckan genom att trycka på angivet ställe på ovansidan på P-touch.**  
Om en tapekassett redan installerats tar du bort den genom att dra den rakt uppåt. Om du redan har installerat batterier tar du bort dem också.

- Kontrollera att strömmen är avstängd när du byter batterier eller tapekassetter.

**Sätt in sex nya AAA alkaliska batterier (LR03) eller fullständigt laddade Ni-MH-batterier (HR03) och se till att polerna är riktade åt rätt håll.**  
**Vid användning av alkaliska batterier: Byt alltid ut alla sex batterierna samtidigt, mot helt nya.**  
**Vid användning av Ni-MH-batterier: Byt alltid ut alla sex batterierna samtidigt, mot helt uppladdade.**

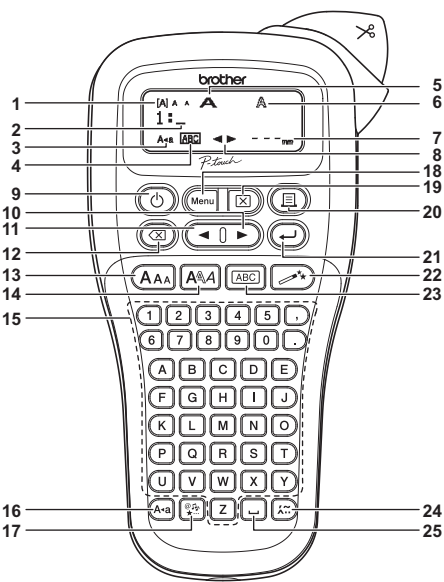
**Sätt in en tapekassett och se till att den snäpper fast.**

- Kontrollera att tapeändan matas in under tapens styrskenor.
- Använd endast Brother TZe-tape i din P-touch.

**Stäng kassettluckan ordentligt och se till att den snäpper fast.**

**⚠ OBS!**  
Besök oss på [support.brother.com](http://support.brother.com) för att se den senaste informationen om rekommenderade batterier.

**LCD-skärm och tangentbord**



- |  |  |
|--|--|
| 1. Storlek                                     | 13. Storlekstangent                        |
| 2. Markör                                      | 14. Stiltangent                            |
| 3. Skiftläs                                    | 15. Teckentangenter                        |
| 4. Understr/Ram                                | 16. Skiftlästangent                        |
| 5. Bredd                                       | 17. Symboltangent                          |
| 6. Stil  | 18. Tangenten Menu (Meny)                  |
| 7. Etikettlängd                                | 19. Raderingstangent                       |
| Om du har valt en viss etikettlängd visas även | 20. Utskriftstangent                       |
| 8. Vägledning (vänster, höger)                 | 21. Entertangent                           |
| 9. Strömbrytare                                | 22. Tangenten för automatiska designstilar |
| 10. Markörtangent: Höger                       | 23. Ramtangent                             |
| 11. Markörtangent: Vänster                     | 24. Accenttangent                          |
| 12. Backstegstangent                           | 25. Mellanslagstangent                     |

**⚠ OBS!**  
• LCD-skärmen kan visa en rad med 12 tecken, men du kan skriva en text som innehåller upp till 80 tecken.  
• Tryck på mellanslagstangenten om du vill gå tillbaka till standardalternativet när du väljer inställningar.

- Förhandsvisningen är en genererad bild av etiketten och utseendet kan skilja sig från etiketten som skrivs ut.
- Etikettlängden som visas på LCD-skärmen kan skilja sig något från den faktiska etikettlängden vid utskrift.

**Specifikationer**

**Mått:** Ca 110 (b) × 208 (d) × 59 (h) mm  
**(B × D × H)**

**Vikt:** Cirka 390 g  
(utan batterier och tapekassett)

**Strömförsörjning:** Sex alkaliska AAA-batterier (LR03)  
Sex AAA Ni-MH-batterier (HR03) \*1

**Tapekassett:** Brother TZe-tape (bredd)  
3,5 mm, 6 mm, 9 mm, 12 mm

\*1 Besök oss på [support.brother.com](http://support.brother.com) för att se den senaste informationen om rekommenderade batterier.

**Grundläggande inställningar**

- 1 Starta P-touch.**  
Se till att maskinen får ström via de sex AAA-batterierna och tryck sedan på **⏻**.
- 2 Ställ in språket.**  
  
[English/Español/Français/Hrvatski/Italiano/Magyar/Nederlands/Norsk/Polски/Portugués/Portug. (BR)/Română/Slovenski/Slovenský/Suomi/Svenska/Türkçe/Čeština/Dansk/Deutsch]
- 3 Ställ in måttenhet.**  
Standardinställningen är [mm].  
  
**⚠ OBS!**  
• P-touch stängs av automatiskt om inga tangenter trycks ned på fem minuter.  
• Tryck på **⏻** om du vill avbryta en åtgärd.

**Felsökning**

**► Felmeddelande**

Meddelande	Orsak/åtgärd
Svagt batt.!	Batterispänningen är låg. Om du använder alkaliska AAA-batterier: Byt till nya batterier. Om du använder Ni-MH-batterier: Ladda upp dem fullständigt.
Batteri slut	De installerade batterierna har tagit slut.
Ogiltigt!	Du har angett ett ogiltigt värde som etikettlängd. (Visas inte i automatiska designstilar.)
Ingen text!	• Du har försökt att skriva ut en textfil men det finns inga data lagrade i minnet. • <b>⏻</b> har tryckts ned men det finns ingen inmatad text. • Du har försökt välja Förhandsvisa eller Kabeletikett när ingen text har angivits. • <b>⏻</b> har tryckts ned men ingen text har angivits medan du använde deco-läge eller Automatiska designstilar.
Radbgrns!	• Du har försökt att ange en tredje rad genom att trycka på <b>⏻</b> . • Du har försökt att skriva ut eller förhandsvisa två rader text när 3,5 mm tape eller 6 mm tape är installerad. Installera en tape med större storlek.

Meddelande	Orsak/åtgärd
Ingen tape!	Du har försökt att skriva ut en etikett men ingen kassett är installerad.
Fel på kniv!	Spaken till tapeklipparen har använts under utskriftsprocessen.
Text full!	Maximalt antal tecken (80 tecken för vanlig text, eller 50 tecken för Automatiska designstilar och deco-läge) har redan matats in.
För lång txt	Med funktionen för deco-läge: Eftersom antalet angivna tecken överstiger etikettlängden måste texten kortas av. Alla övriga funktioner: Eftersom antalet angivna tecken överstiger etikettlängden måste du antingen korta av texten eller välja [Auto] som etikettlängd.
Ingn ram OK?	Vid utskrift på 3,5 mm tape med ogiltig inställning för ram PÅ. (Välj <b>⏻</b> om du vill skriva ut utan ram eller <b>⏻</b> om du vill avbryta.)
OK att mata?	Matar tape efter utskrift när [Kedjeutskr] har valts. Se Ställa in marginal.
Sätt i 12mm!	Det går bara att använda 12 mm tape tillsammans med funktionen för deco-läge.
Fel tape!	Använd en tapekassett som är märkt med <b>TZE</b> .

**► Vad du gör när...**

Problem	Lösning
Displayen är tom även när du har satt på P-touch.	• Kontrollera att batterierna är isatta på rätt sätt. • Byt batterierna om de börjar bli urladdade.
När etiketten är utskriven är marginalen (utrymmet) för stort på båda sidor om texten.	• Se Ställa in marginal i den här bruksanvisningen och välj [Halv] eller [Smal] om du vill ha smalare marginaler på etiketten.
Ingenting skrivs ut eller så skrivs tecknen ut felaktigt.	• Kontrollera att tapekassetten är korrekt isatt. • Byt tapekassetten om den är tom. • Kontrollera att kassettluckan är ordentligt stängd.
Inställningen har rensats av sig själv.	• Byt batterierna om de börjar bli urladdade. • Om strömmen är fränkopplad under mer än tre minuter går alla texter och format på skärmen förlorade. Inställningar för Språk och Enhet nollställs också.
En tom horisontell linje syns på den utskrivna etiketten.	• Det kan finnas damm på skrivhuvudet. Ta bort tapekassetten och rengör skrivhuvudet försiktigt med en torr bomullstopps med en svepande rörelse uppåt och nedåt. • Skrivhuvudet rengörs allra enklast med rengöringskassetten för skrivhuvud (TZE-CL3) som finns som tillbehör.

Problem	Lösning
P-touch har "läst sig" (dvs. ingenting händer när man trycker på en tangent, trots att P-touch är på).	• Se Återställa P-touch.
Strömmen slås av när du försöker skriva ut.	• Batterierna kan vara urladdade. Byt dem. • Kontrollera att batterierna är isatta på rätt sätt. • Byt batterierna om de börjar bli urladdade.
Tapen matas inte ordentligt eller fastnar inuti P-touch.	• Se till att tapeändan matas ut under tapestyrskenor. • Spaken till tapeklipparen har använts under utskrift. Rör inte spaken till tapeklipparen under utskrift.
Alla text- och formatinställningar måste återställas för att skapa en ny etikett.	• Tryck på <b>⏻</b> och välj [Txt&Format].
LCD-skärmen är inställd på fel språk.	• Se Grundläggande inställningar.

**Kontaktinformation**  
Kontaktuppgifterna kan variera för olika länder.  
Se webbsidan [www.brother.eu](http://www.brother.eu)

