

brother



RD
ROLLS

RJ-4250WB/4230B

Guida di sicurezza prodotto (Italiano)

- Prima di usare la stampante leggere il presente documento. Consigliamo di tenere il documento a portata di mano come riferimento futuro.**
- Per la manutenzione, contattare il Servizio clienti Brother o il distributore Brother locale.
 - Se la stampante funziona in modo anomalo o se si verifica un errore, spegnere la stampante, scollegare tutti i cavi e contattare l'Assistenza clienti Brother o il distributore Brother locale.
 - Le informazioni fornite in questo documento sono soggette a modifiche senza preavviso.
 - È vietata la copia o la riproduzione non autorizzata, in parte o in toto, del contenuto di questo documento.
 - Notare che Brother non si assume alcuna responsabilità per danni o profitti mancati derivanti dall'uso delle etichette create con questa stampante, né per la scomparsa o la modifica di dati a causa di guasti, riparazioni o materiali di consumo durante l'uso della batteria, né qualsiasi richiesta di risarcimento da parte di terzi.

PERICOLO

Il mancato rispetto delle istruzioni e delle avvertenze causerà decesso o lesioni gravi. Per evitare il rischio di surriscaldamenti, fumo, esplosioni o incendi, attenersi a queste indicazioni.

Batteria ricaricabile agli ioni di litio

- Non immergere la batteria in sostanze liquide.
- Non caricare, utilizzare o lasciare la batteria in luoghi soggetti a temperature elevate (oltre i 60 °C).
- Non cercare di caricare la batteria con un caricabatterie non supportato.
- Utilizzare la batteria solo per gli scopi previsti.
- Tenere lontano la batteria da fonti di calore e fiamme.
- Non collegare i terminali + e - con oggetti metallici, come ad esempio un cavo. Non trasportare o conservare la batteria insieme a oggetti metallici.
- Non lanciare, colpire o danneggiare la batteria in alcun modo.
- Non eseguire saldature sulla batteria.
- Non smontare né modificare la batteria.
- Non smaltire la batteria insieme ai rifiuti domestici.

AVVERTENZA

Il mancato rispetto delle istruzioni e delle avvertenze potrebbe causare decesso o lesioni gravi. Per evitare il rischio di surriscaldamenti, fumo, esplosioni, incendi o lesioni, attenersi a queste indicazioni.

Stampante, adattatore CA (opzionale) o adattatore per auto (opzionale)

- Se entrano corpi estranei nella stampante o nei connettori e nelle porte, interrompere l'utilizzo della stampante e spegnere l'alimentazione. Quindi, scollegare tutti i cavi o rimuovere la batteria.
- Non utilizzare, caricare o conservare il prodotto:
 - Dove sono presenti liquidi che potrebbero entrarvi in contatto.
 - Dove si forma condensa.
 - In presenza di molta polvere.
 - Con temperature estremamente elevate.
 - Durante un temporale.
- Non smontare né modificare il prodotto.
- Non versare prodotti chimici né usare spray combustibili sul prodotto.
- Non usare o conservare la stampante, altri componenti o l'imballaggio alla portata di bambini.
- Rimuovere la batteria o scollegare i cavi durante il trasporto.
- Se si prevede di non utilizzare la stampante per lunghi periodi, rimuovere la batteria o scollegare i cavi prima di conservarla.

Batteria ricaricabile agli ioni di litio

- Tenere lontano dalla portata dei bambini. In caso di ingestione, contattare immediatamente i servizi di soccorso.
- Se si notano anomalie quali cattivo odore, surriscaldamento, deformazione o scolorimento, interrompere l'uso della batteria.
- Qualora il liquido della batteria entri in contatto con gli occhi, sciacquarli immediatamente con acqua pulita. Contattare immediatamente i servizi di soccorso.

Adattatore CA, adattatore per auto

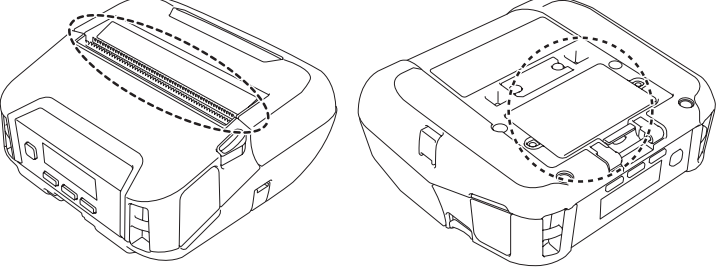
- Usare solo con il prodotto specificato.
- Inserire saldamente la spina nella presa.
- Usare l'adattatore CA con prese elettriche standard (CA 100-240 V, 50/60 Hz) e l'adattatore per auto con prese CC 12 V.
- Evitare che i connettori e le porte entrino in contatto con oggetti metallici.
- Non tirare dal cavo per scollegare l'adattatore CA o l'adattatore per auto dalla presa elettrica. Afferrare la spina ed estrarla dalla presa elettrica.
- Non danneggiare, torcere, piegare eccessivamente, tirare, schiacciare con oggetti o legare l'adattatore CA o l'adattatore per auto.
- Non stringere i cavi dell'adattatore CA e dell'adattatore per auto.
- Non sovraccaricare le prese elettriche.

ATTENZIONE

Il mancato rispetto delle istruzioni e delle avvertenze potrebbe causare lesioni lievi o moderate. Per evitare lesioni, attenersi a queste indicazioni.

Stampante

- Non afferrare la stampante per il coperchio dello scomparto del rotolo RD o la guida del rotolo. In caso contrario, il coperchio potrebbe staccarsi oppure la stampante potrebbe cadere.
- Quando si collegano i cavi e gli accessori, seguire le opportune istruzioni.
- Non toccare la testina di stampa o le parti metalliche intorno alla testina.
- Se la stampante viene utilizzata per un lungo periodo di tempo, le parti della stampante illustrate potrebbero surriscaldarsi a tal punto da causare una lieve ustione.



Batteria ricaricabile agli ioni di litio

Se dalla batteria fuoriesce del liquido e questo viene a contatto con pelle o indumenti, sciacquare immediatamente con acqua.

Adattatore CA, adattatore per auto

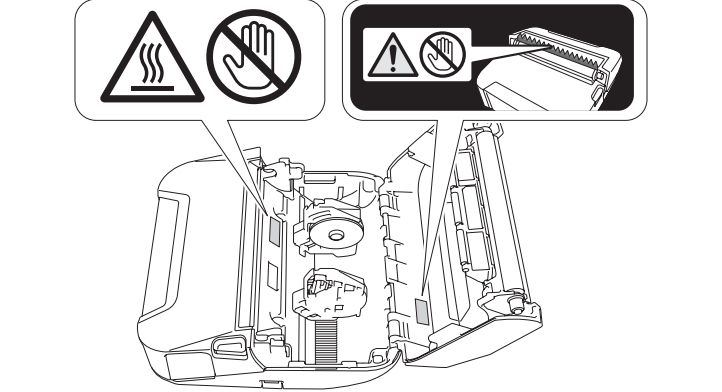
- Verificare di poter sempre accedere al cavo dell'adattatore così da poterlo scollegare immediatamente in caso di emergenza.
- L'uso prolungato della stampante a un'altitudine elevata può provocare il surriscaldamento della batteria. In tal caso, smettere di usare la stampante e attendere che si raffreddi.

Fermaglio per cintura

Assicurarsi che il fermaglio per cintura sia fissato saldamente alla stampante e alla cintura di chi lo indossa.

Etichetta di avvertenza

Non toccare la lama o la testina di stampa.



Precauzioni generali

Stampante, adattatore CA, adattatore per auto o accessori

Attenersi a tutte le normative in vigore per lo smaltimento di questi prodotti.

Normativa

Dichiarazione di conformità

(solo Europa/Turchia)

Brother Industries, Ltd.
15-1, Naeshiro-cho, Mizuho-ku, Nagoya 467-8561 Japan
dichiara che questo prodotto e l'adattatore CA sono conformi ai requisiti essenziali di tutte le direttive e normative rilevanti applicate nell'ambito dell'Unione Europea. La Dichiarazione di conformità può essere scaricata dal Brother Solutions Center.

- Visitare support.brother.com > selezionare "Europa" > selezionare il proprio paese > selezionare "Manuali" > selezionare il proprio modello > selezionare "Dichiarazione di conformità" > fare clic su "Download" La Dichiarazione verrà scaricata in formato PDF.

Dichiarazione di conformità alla Direttiva

RE 2014/53/UE (solo Europa/Turchia)

(Applicabile ai modelli con interfaccia radio)

Brother Industries, Ltd.
15-1 Naeshiro-cho, Mizuho-ku, Nagoya 467-8561 Japan
dichiara che questi prodotti sono conformi alle norme previste dalla Direttiva RE 2014/53/UE. Una copia della Dichiarazione di conformità può essere scaricata seguendo le istruzioni fornite nella sezione **Dichiarazione di conformità (solo Europa/Turchia)**.

Come attivare/disattivare Bluetooth

Per attivare la funzione Bluetooth:

Accendere la stampante premendo il pulsante di alimentazione ; premere il pulsante di selezione , quindi selezionare [Bluetooth] - [Att./Disatt.] - [Accesa].

Per disattivare la funzione Bluetooth:

Premere il pulsante di alimentazione , quindi selezionare [Bluetooth] > [Att./Disatt.] > [Spenta].

Come attivare/disattivare la LAN wireless

Per attivare la funzione wireless:

Accendere la stampante tenendo premuto il pulsante (Alimentazione), premere il pulsante (Selezione), quindi selezionare [WLAN] > [Att./Disatt.] > [Accesa].

Per disattivare la funzione wireless:

Premere il pulsante (Alimentazione), quindi selezionare [WLAN] - [Att./Disatt.] - [Spenta].

Tecnologie di comunicazione supportate

Questa stampante supporta Bluetooth.
Bande di frequenza: 2402 - 2480 MHz
Potenza in radiofrequenza massima trasmessa nella/e bande di frequenza: meno di 20 dBm (e.i.r.p)

Questa stampante supporta la rete LAN wireless.
Bande di frequenza: da 2400 MHz a 2483,5 MHz
Potenza in radiofrequenza massima trasmessa nelle bande di frequenza: meno di 20 dBm (e.i.r.p)

Bande di frequenza: da 5150 MHz a 5350 MHz
Potenza in radiofrequenza massima trasmessa nelle bande di frequenza: meno di 23 dBm (e.i.r.p)

Solo per l'uso al chiuso (da 5,15 GHz a 5,35 GHz)

Bande di frequenza: da 5470 MHz a 5725 MHz
Potenza in radiofrequenza massima trasmessa nelle bande di frequenza: meno di 30 dBm (e.i.r.p)

Questa stampante supporta NFC (Near Field Communication).
Bande di frequenza: 13,553 - 13,567 MHz

Informazioni di conformità al Regolamento della Commissione 801/2013		
	RJ-4250WB	RJ-4230B
Consumo di energia*	1,6W	1,6 W

* Tutte le porta di rete attivate e collegate

Sostanze chimiche (REACH UE)

Le informazioni riguardanti le sostanze chimiche presenti nei nostri prodotti richieste per il Regolamento REACH sono consultabili su www.brother.eu/reach

Osservazioni sulle licenze open source

Questo prodotto contiene delle licenze open source. Per visualizzare le osservazioni sulle licenze open source, passare alla pagina dei manuali del proprio modello disponibili all'interno del Brother Solutions Center all'indirizzo support.brother.com

RJ-4250WB/4230B

Guía de seguridad del producto (Español)

Asegúrese de leer este documento antes de utilizar la impresora. Le recomendamos tener este documento siempre a mano para futuras consultas.

- Para realizar el mantenimiento, ajustes o reparaciones, póngase en contacto con el servicio de atención al cliente de Brother o con su distribuidor de Brother.
- Si la impresora funcionara de forma anómala o se produjera algún error, apague la impresora, desconecte todos los cables y póngase en contacto con el servicio de atención al cliente de Brother o con su distribuidor de Brother.
- La información proporcionada en este documento está sujeta a cambios sin previo aviso.
- Queda prohibida la reproducción o duplicación no autorizada de cualquier contenido de este documento.
- Tenga en cuenta que no podemos asumir ninguna responsabilidad por daños o pérdidas de beneficios que surjan con relación al uso de las etiquetas creadas con esta impresora, por la desaparición o el cambio de datos debido a fallos, reparaciones o consumibles durante el uso de la batería, ni por reclamaciones de terceros.

PELIGRO

No observar las instrucciones y las advertencias puede ocasionar la muerte o lesiones graves. Siga estas pautas para evitar el riesgo de generación de calor, humo, explosión o incendio.

- Batería recargable de iones de litio**
 - No permita que la batería entre en contacto con líquidos.
 - No cargue, use ni deje la batería en ubicaciones con altas temperaturas (por encima de 60 °C).
 - No intente cargar la batería con un cargador no compatible.
 - Utilice la batería únicamente para los fines previstos.
 - Manténgala lejos de calor y fuego.
 - No conecte los terminales + y - con objetos metálicos como alambre. No transporte ni guarde la batería junto con objetos metálicos.
 - No tire, golpee ni dañe la batería en modo alguno.
 - No suelde ninguna de las conexiones a la batería.
 - No desmonte ni modifique la batería.
 - No tire la batería con los residuos domésticos.

ADVERTENCIA

No observar las instrucciones y las advertencias podría ocasionar la muerte o lesiones graves. Siga estas pautas para evitar el riesgo de generación de calor, humo, explosión, incendio o lesiones.

Impresora, adaptador de CA (opcional) o adaptador para coche (opcional)

- Si se introducen objetos extraños en la impresora o en sus conectores y puertos, deje de usar la impresora y apáguela. A continuación, desconecte todos los cables o extraiga la batería.
- No utilice, cargue ni guarde el producto:
 - Donde puede entrar en contacto con líquidos.
 - Donde se forma condensación.
 - Donde hay mucho polvo.
 - Donde la temperatura es extremadamente alta.
 - Durante una tormenta eléctrica.
- No desmonte ni altere el producto.
- No vierta productos químicos ni utilice aerosoles inflamables en el producto.
- No utilice ni guarde la impresora, otros componentes ni embalajes al alcance de los niños.
- Extraiga la batería o desconecte los cables en el envió.
- Si la impresora no se utiliza en largos períodos de tiempo, retire la batería o desconecte los cables antes de guardarla.

Batería recargable de iones de litio

- Mantener fuera del alcance de los niños. En caso de ingesta, póngase inmediatamente en contacto con los servicios de emergencia.
- Deje de usar la batería si observa anomalías como olor, calor, deformidades o decoloración.
- Si entra líquido de la batería en los ojos, lávelos inmediatamente con agua limpia. Póngase inmediatamente en contacto con los servicios de emergencia.

Adaptador de CA, adaptador para coche

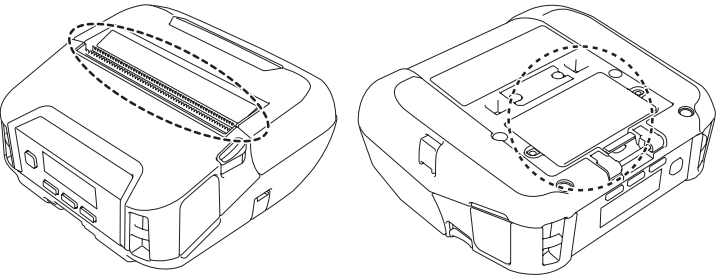
- Utilícelo solamente con el producto especificado.
- Introduzca el enchufe firmemente en la toma de corriente.
- Utilice el adaptador de CA con tomas de corriente eléctrica estándar (100-240 V CA 50/60 Hz) y el adaptador para coche que suministra 12 V CC.
- No permita que objetos metálicos entren en contacto con conectores y puertos.
- No tire del cable al desconectar el cable del adaptador de CA o el adaptador para coche de la toma de corriente eléctrica. Sujete el enchufe y extráigalo de la toma de corriente eléctrica.
- No dañe, retuerza, doble en exceso ni ate el adaptador de CA o el adaptador para coche; tampoco tire de ellos ni coloque objetos sobre los mismos.
- No permita que sufra pinzamientos el adaptador de CA ni el adaptador para coche.
- No sobrecargue las tomas de corriente eléctrica.

AVISO

No observar las instrucciones y las advertencias podría ocasionar lesiones de leves a moderadas. Siga estas pautas para evitar lesiones.

Impresora

- No sujete la impresora por la cubierta del compartimento del rollo RD o la guía del rollo. Existe riesgo de caída de la cubierta o de la impresora.
- Al conectar cables y accesorios, siga las instrucciones pertinentes.
- No toque el cabezal de impresión ni las piezas de metal que rodean el cabezal.
- Si se usa la impresora durante un período prolongado de tiempo, las zonas mostradas de la impresora pueden calentarse lo suficiente como para causar una quemadura de baja temperatura.



Batería recargable de iones de litio

Si el fluido que sale de la batería entra en contacto con la piel o la ropa, enjuáguese de inmediato con agua.

Adaptador de CA, adaptador para coche

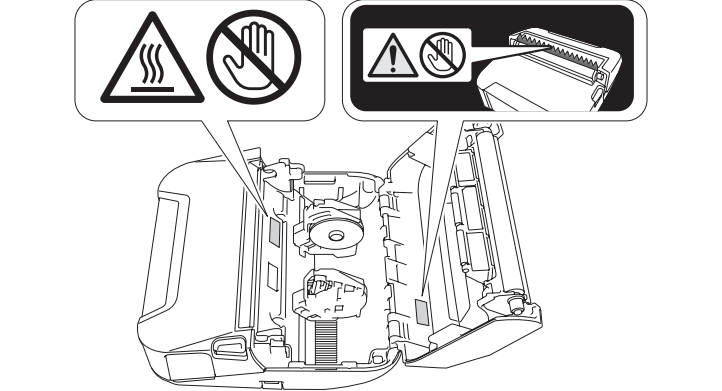
- Asegúrese de que siempre puede acceder al cable del adaptador para que pueda desconectarlo inmediatamente en caso de emergencia.
- El uso continuado de la impresora a una altitud elevada puede provocar que la batería se sobrecaliente. Si esto ocurre, deje de usar la impresora y espere hasta que se enfríe.

Clip de cinturón

Asegúrese de que el clip de cinturón está sujeto firmemente en la impresora y en el cinturón de la persona que lo lleve.

Etiqueta de advertencia

No toque la cuchilla ni el cabezal de impresión.



Precauciones generales

Impresora, adaptador de CA, adaptador para coche o accesorios

Observe todas las regulaciones aplicables al deshacerse de estos productos.

Normativa

Declaración de conformidad

(solo Europa/Turquía)

Nosotros, Brother Industries, Ltd.
15-1, Naeshiro-cho, Mizuho-ku, Nagoya 467-8561 Japan
declaramos que este producto y el adaptador de CA cumplen con los requisitos esenciales de todas las directivas y normativas aplicadas dentro de la Comunidad Europea. La Declaración de conformidad se puede descargar desde Brother Solutions Center.

- Visite support.brother.com > seleccione "Europe" > seleccione su país > seleccione "Manuales" > seleccione su modelo > seleccione "Declaración de conformidad" > haga clic en "Descargar" La declaración se descargará como un archivo PDF.

CE

Sustancias químicas (REACH de la UE)

Puede encontrar la información relativa a sustancias químicas en nuestros productos necesaria para el Reglamento REACH en www.brother.eu/reach

Observaciones sobre licencias de código abierto

Este producto incluye software de código abierto. Para ver las observaciones sobre licencias de código abierto, visite la página de manuales de su modelo dentro de Brother Solutions Center, en support.brother.com

RJ-4250WB/4230B

Guia de Segurança de Produto (Português)

Certifique-se de que lê este documento antes de utilizar a impressora. Recomendamos que mantenha este documento num local acessível para futuras consultas.

- Para manutenção, ajustes ou reparações, entre em contacto com o serviço de apoio ao cliente da Brother ou com o revendedor Brother local.
- Se a impressora tiver um funcionamento anómalo ou se ocorrerem erros, desligue a impressora, desligue todos os cabos e contacte o serviço de apoio ao cliente da Brother ou o revendedor Brother mais perto de si.
- As informações fornecidas neste documento estão sujeitas a alterações sem aviso prévio.
- É proibida a cópia ou reprodução não autorizada de parte ou da totalidade dos conteúdos do presente documento.
- Tenha em atenção que não podemos assumir qualquer responsabilidade por danos ou perda de lucros resultantes da utilização de etiquetas criadas com esta impressora, nem pelo desaparecimento ou alteração de dados devido a falha, reparação ou consumíveis ao utilizar a bateria ou por vindicação de um terceiro.

⚠️ PERIGO

A inobservância das instruções e advertências resultará em morte ou ferimentos graves. Siga estas recomendações para evitar o risco de produção de calor, fumo, explosão ou incêndio.

- Bateria recarregável de iões de lítio**
 - Não deixe que a bateria entre em contacto com líquidos.
 - Não carregue, não utilize nem deixe a bateria em locais com temperaturas elevadas (superiores a 60 °C).
 - Não tente carregar a bateria com um carregador não compatível.
 - Utilize-a apenas para o fim a que se destina.
 - Mantenha-a afastada do calor e do fogo.
 - Não ligue os polos "+" e "-" a objetos de metal, como arames. Não transporte nem armazene a bateria juntamente com objetos de metal.
 - Não lance a bateria pelo ar nem contra quaisquer superfícies, não embata com a mesma nem a sujeite a outro tipo de danos.
 - Não solde ligações à bateria.
 - Não desmonte nem modifique a bateria.
 - Não deite fora a bateria juntamente com os resíduos domésticos.

⚠️ ADVERTÊNCIA

A inobservância das instruções e advertências pode resultar em morte ou ferimentos graves. Siga estas recomendações para evitar o risco de produção de calor, fumo, explosão, incêndio ou ferimentos.

- Impressora, transformador de corrente (opcional) ou carregador de isqueiro (opcional)**
 - Se entrarem objetos estranhos na impressora, nos conectores ou nas portas, pare de utilizar a impressora e desligue a alimentação. Em seguida, desligue todos os cabos ou remova a bateria.
- Não utilize, não carregue nem armazene o produto:
 - Onde este possa entrar em contacto com líquidos;
 - Num local com formação de condensação;
 - Num local com muito pó;
 - Onde a temperatura for extremamente elevada;
 - Durante trovoadas.
- Não desmonte nem altere o produto.
- Não verta químicos nem utilize aerossóis combustíveis sobre o produto.
- Não utilize nem armazene a impressora, outros componentes ou a embalagem perto do alcance de crianças.
- Remova a bateria ou desligue os cabos quando enviar a impressora para algum lugar.
- Se a impressora não for utilizada durante longos períodos de tempo, remova a bateria ou desligue os cabos antes do armazenamento.
- Se a impressora não estiver totalmente carregada após ter decorrido o **Bateria recarregável de iões de lítio**

- Mantenha fora do alcance de crianças. Em caso de ingestão, contactar imediatamente os serviços de emergência.
- Interrompa a utilização da bateria caso se aperceba de quaisquer anomalias, como odor, calor, deformações ou descoloração.
- Introduza corretamente a ficha na tomada.
- Utilize o transformador de corrente para tomadas elétricas normais (CA de 100-240 V, 50/60 Hz) e o carregador de isqueiro para dispositivos de CC de 12 V.
- Não deixe que objetos metálicos entrem em contacto com os conectores e as portas.
- Não puxe o cabo para desligar o transformador de corrente ou o carregador de isqueiro da tomada elétrica. Segure a ficha e retire-a da tomada elétrica.
- Não danifique, torça, dobre demasiado, puxe, coloque objetos sobre nem amarre o transformador de corrente ou o carregador de isqueiro.
- Não deixe entalar os cabos do transformador de corrente e do carregador de isqueiro.

Transformador de Corrente, carregador de isqueiro

- Utilize apenas com o produto especificado.
- Introduza corretamente a ficha na tomada.
- Utilize o transformador de corrente para tomadas elétricas normais (CA de 100-240 V, 50/60 Hz) e o carregador de isqueiro para dispositivos de CC de 12 V.
- Não deixe que objetos metálicos entrem em contacto com os conectores e as portas.
- Não puxe o cabo para desligar o transformador de corrente ou o carregador de isqueiro da tomada elétrica. Segure a ficha e retire-a da tomada elétrica.
- Não danifique, torça, dobre demasiado, puxe, coloque objetos sobre nem amarre o transformador de corrente ou o carregador de isqueiro.
- Não deixe entalar os cabos do transformador de corrente e do carregador de isqueiro.

- Não sobrecarregue as tomadas elétricas.

RJ-4250WB/4230B

Ürün Güvenlik Kılavuzu (Türkçe)

- Yazıcıyı kullanmadan önce, mutlaka bu belgeyi okuyun. Bu belgeyi ileride başvurmak için yakınınızda bulundurmanızı öneririz.**
- Servis işlemleri, ayarlamalar veya onarımlar için Brother müşteri hizmetleri veya yerel Brother bayiniz ile irtibat kurun.
 - Yazıcı anormal bir şekilde çalışırsa veya hata oluşursa, yazıcıyı kapatın, bütün kabloları çıkarın ve Brother müşteri hizmetleri veya Brother bayii ile irtibata geçin.
 - Bu dokümanın sağladığı bilgiler haber verilmeksizin değiştirilebilir.
 - Bu dokümanın içeriğinin bir kısmının veya tamamının izinsiz şekilde kopyalanması veya çoğaltılması yasaktır.
 - Bu yazıcı ile üretilen etiketlerin kullanılmasından, arıza, onarıma bağlı veri silinmesi veya değişmesinden ya da pil kullanan sarf malzemelerinden kaynaklanabilecek herhangi bir zarar veya kâr kaybı için ya da herhangi bir üçüncü şahıs talebine yönelik hiçbir sorumluluk üstlenemeyeceğimizi lütfen unutmayın.

⚠️ TEHLİKE

Talimatlara ve uyarılara uyulmaması ölüm veya ciddi yaralanmalarla sonuçlanır. Isı oluşması, duman, patlama veya yangın riskini önlemek için bu yönergeleri izleyin.

- Şarj edilebilir Li-iyon Pili**
 - Pilin sıvılarına temas etmesine izin vermeyin.
 - Pili sıcaklığın yüksek olduğu (60 °C üzerinde) yerlerde şarj etmeyin, kullanmayın veya bırakmayın.
 - Pili desteklenmeyen bir şarj aleti kullanarak şarj etmeye çalışmayın.
 - Yalnızca tasarlandığı amaç için kullanın.
 - Isı ve ateşten uzak tutun.
 - Pilin + ve - uçlarını tel gibi metal nesnelere bağlamayın. Pili metal nesnelere taşımayın veya saklamayın.
 - Pili hiçbir biçimde atmayın, bir yere vurmayın veya zarar vermeyin.
 - Pile hiçbir bağlantıyı lehimlemeyin.
 - Pili sökmeyin veya pilin üzerinde değişiklik yapmayın.
 - Pili evsel atıkla birlikte atmayın.

⚠️ UYARI

Talimatlara ve uyarılara uyulmaması ölümlü veya ciddi yaralanmalarla sonuçlanabilir. Isı oluşması, duman, patlama, yangın veya yaralanma riskini önlemek için bu yönergeleri izleyin.

- Yazıcı, AC Adaptörü (isteğe bağlı) veya Otomobil Adaptörü (isteğe bağlı)**
 - Yazıcıya veya konektörlerine ve bağlantı noktalarına yabancı nesnelere sokulmuşsa, yazıcıyı kullanmayı bırakın ve gücü kapatın. Sonra bütün kabloları veya pili çıkarın.
 - Ürünü şu koşullarda kullanmayın, şarj etmeyin ve saklamayın:
 - Sıvıların temas edebileceği yerlerde.
 - Yoğuşmanın oluştuğu yerlerde.
 - Bol tozun bulunduğu yerlerde.
 - Sıcaklığın aşırı yüksek olduğu yerlerde.
 - Firtına sırasında.
 - Ürünü sökmeyin veya üzerinde değişiklik yapmayın.
 - Ürünün üzerine kimyasal maddeler dökmeyin veya yanıcı spreyler püskürtmeyin.
 - Yazıcıyı, diğer bileşenleri veya ambalajı çocukların erişebileceği bir yerde kullanmayın veya saklamayın.
 - Nakliye sırasında pili veya kabloları çıkarın.
 - Yazıcı uzun süre kullanılmıyorsa saklamadan önce pili ve kabloları çıkarın.

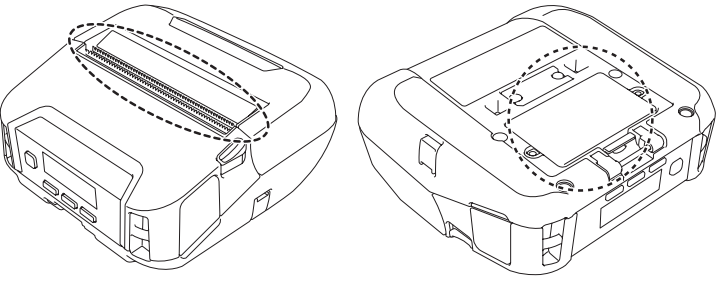
Şarj edilebilir Li-iyon Pili

- Bebeklerden uzak tutun. Yutulursa, derhal acil servise başvurun.
- Koku, ısı, şekil bozulması veya renk değişimi gibi fark edilebilir anormallikler varsa pili kullanmayı bırakın.
- Pilin içindeki sıvı gözlerinize glerse, gözlerinizi hemen temiz suyla yıkayın. Derhal acil servise başvurun.
- AC Adaptörü, Otomobil Adaptörü**
 - Yalnızca belirlenen ürünle kullanın.
 - Fişi prize sıkıca takın.
 - AC adaptörünü standart elektrik prizleriyle (AC 100–240 V 50/60 Hz) ve Otomobil adaptörünü DC 12 V güç kaynaklarıyla kullanın.
 - Metal nesnelerin konektörler ve bağlantı noktalarıyla temas etmesine izin vermeyin.
 - AC adaptörü kablosunu veya Otomobil adaptörünü elektrik prizinden çıkarırken kablodan çekmeyin. Fiş kısmından tutun ve elektrik prizinden dışarı doğru çekin.
 - AC adaptörü veya Otomobil adaptörüne zarar vermeyin, bunları bükmeyin, sertçe eğmeyin, çekmeyin, üzerlerine nesnelere yerleştirmeyin veya bağlamayın.
 - AC adaptörü ve Otomobil adaptörü kablolarının sıkışmasına izin vermeyin.
 - Elektrik prizlerini aşırı yükte maruz bırakmayın.

⚠️ AVISO

A inobservância das instruções e advertências pode resultar em ferimentos ligeiros ou moderados. Siga estas recomendações para evitar ferimentos.

- Impressora**
 - Não segure a impressora pela tampa do compartimento do rolo RD ou pela guia do rolo.
 - Existe o risco de a tampa se soltar ou de a impressora cair.
 - Siga as instruções aplicáveis quando ligar cabos e acessórios.
 - Não toque na cabeça de impressão nem nas peças metálicas em torno da cabeça.
- Se a impressora for utilizada durante períodos prolongados de tempo, as peças da impressora indicadas infra podem ficar suficientemente quentes ao ponto de provocar queimaduras.



Bateria recarregável de iões de lítio

Se líquido da bateria entrar em contacto com a pele ou a roupa, lave imediatamente com água.

Transformador de corrente, carregador de isqueiro

- Certifique-se de que consegue aceder ao cabo do transformador a qualquer momento, de modo a poder desligá-lo imediatamente em caso de emergência.

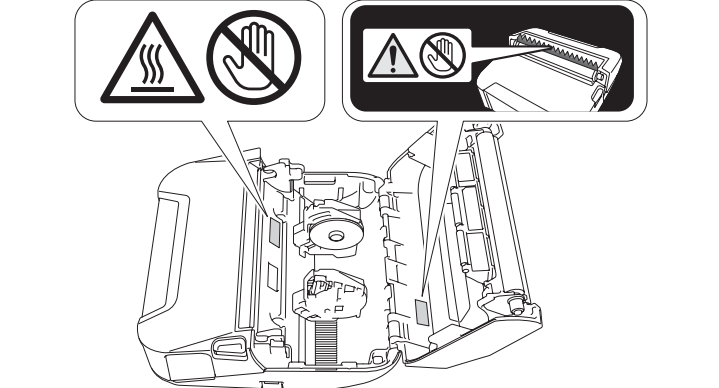
- A utilização contínua da impressora a altitudes elevadas pode provocar o sobreaquecimento da bateria. Se tal acontecer, interrompa a utilização da impressora e aguarde que arrefeça.

Mola para cinto

Certifique-se de que a mola para cinto está devidamente fixa à impressora e ao cinto do utilizador.

Etiqueta de advertência

Não toque na lâmina nem na cabeça de impressão.



Precauções gerais

Impressora, transformador de corrente, carregador de isqueiro ou acessórios

Siga todos os regulamentos aplicáveis relativamente à eliminação destes produtos.

Regulamentos

Declaração de Conformidade (apenas para a Europa/Turquia)

A Brother Industries, Ltd., sediada em 15-1, Naeshiro-cho, Mizuho-ku, Nagoya 467-8561 Japan

declara que este produto e o transformador de corrente estão em conformidade com os requisitos essenciais de todas as diretivas e de todos os regulamentos relevantes aplicáveis na Comunidade Europeia. A Declaração de Conformidade (DoC) pode ser transferida a partir do Brother Solutions Center.

- Visite support.brother.com > seleccione "Europe" > seleccione o país > seleccione "Manuais" > introduza o modelo > seleccione "Declaração de Conformidade" > clique em "Transferir"

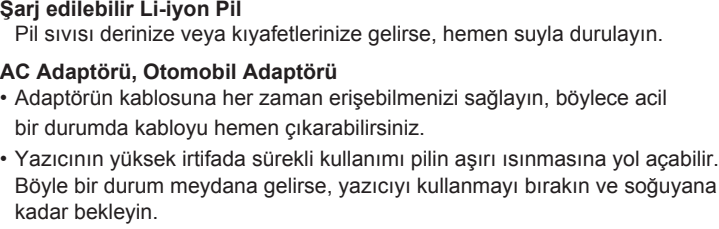
A declaração será transferida como um ficheiro PDF.

⚠️ DİKKAT

Talimatlara ve uyarılara uyulmaması küçük veya orta düzeyde yaralanmalarla sonuçlanabilir.

Yaralanmayı önlemek için bu yönergeleri izleyin.

- Yazıcı**
 - Yazıcıyı RD Rulo bölümü kapağından veya rulo kılavuzundan tutmayın. Kapağın ayrılması veya yazıcının düşmesi riski vardır.
 - Kabloları ve aksesuarları bağlarken geçerli talimatları izleyin.
 - Baskı kafasına veya kafayı çevreleyen metal parçalara dokunmayın.
 - Yazıcı uzun süre kullanılırsa yazıcının gösterilen parçaları düşük derecede yanığa neden olabilecek kadar ısınabilir.



Şarj edilebilir Li-iyon Pili

Pil sıvısı derinize veya kıyafetlerinize gelirse, hemen suyla durulayın.

AC Adaptörü, Otomobil Adaptörü

- Adaptörün kablosuna her zaman erişebilmenizi sağlayın, böylece acil bir durumda kabloyu hemen çıkarabilirsiniz.

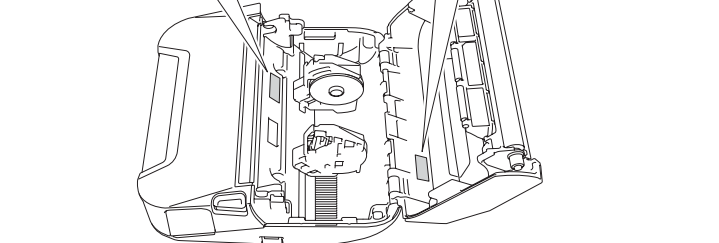
- Yazıcının yüksek irtifada sürekli kullanımı pilin aşırı ısınmasına yol açabilir. Böyle bir durum meydana gelirse, yazıcıyı kullanmayı bırakın ve soğuyana kadar bekleyin.

Kayış Tokası

Kayış tokasının yazıcıya ve taşıyanın kayışına sıkıca takıldığından emin olun.

Uyarı Etiketi

Bıçağa veya baskı kafasına dokunmayın.



Genel Önlemler

Yazıcı, AC Adaptörü, Otomobil Adaptörü veya Aksesuarlar

- Bu ürünleri atarken yürürlükteki tüm düzenlemelere uyun.

Düzenleme

Uygunluk Beyanı (Yalnızca Avrupa / Türkiye için)

Brother Industries, Ltd. 15-1, Naeshiro-cho, Mizuho-ku, Nagoya 467-8561 Japonya olarak bu ürünün ve AC adaptörünün Avrupa Topluluğu'nda uygulanan ilgili tüm direktiflerin ve düzenlemelerin temel gereksinimlerine uyduğunu beyan ederiz. Uygunluk Beyanı (DoC) Brother Solutions Center'dan indirilebilir.

- support.brother.com adresini ziyaret edin > "Europe" ögesini seçin > ülkenizi seçin > "Kılavuzlar" ögesini seçin > modelinizi seçin > "Uygunluk Beyanı"nı seçin > "İndir" e tıklayın

Beyanınız bir PDF dosyası olarak indirilecektir.

Declaração de Conformidade com a Diretiva 2014/53/UE relativa aos equipamentos de rádio (apenas para a Europa/Turquia) (aplicável a modelos com interfaces de rádio)

A Brother Industries Ltd., sediada em 15-1, Naeshiro-cho, Mizuho-ku, Nagoya 467-8561 Japan declara que estes produtos estão em conformidade com as disposições da Diretiva 2014/53/UE relativa aos equipamentos de rádio. Pode transferir uma cópia da Declaração de Conformidade ao seguir as instruções indicadas na secção **Declaração de Conformidade (apenas para a Europa/Turquia)**.

Como ativar/desativar o Bluetooth

Para ativar a função Bluetooth:

Prima o botão ⏻ (Energia) para ligar a impressora, prima o botão ▼ (Selecionar) e, em seguida, seleccione [Bluetooth] > [Lig/Des] > [Ligado].

Para desativar a função Bluetooth:

Prima o botão ⏻ (Energia) e, em seguida, seleccione [Bluetooth] > [Lig/Des] > [Desligado].

Como ativar/desativar a rede sem fios

Para ativar a função sem fios:

Prima o botão ⏻ (Energia) para ligar a impressora, prima o botão ▼ (Selecionar) e, em seguida, seleccione [WLAN] > [Lig/Des] > [Ligado].

Para desativar a função sem fios:

Prima o botão ⏻ (Energia) e, em seguida, seleccione [WLAN] > [Lig/Des] > [Desligado].

Tecnologias de comunicação suportadas

Esta impressora suporta Bluetooth. Banda(s) de frequência: 2402 MHz a 2483,5 MHz Energia máxima de radiofrequência transmitida na(s) banda(s) de frequência: Inferior a 20 dBm (PIRE, potência isotrópica de radiação equivalente)

Esta impressora suporta rede local sem fios. Bandas de frequência: 2400 MHz a 2483,5 MHz Energia máxima de radiofrequência transmitida nas bandas de frequência: Inferior a 20 dBm (PIRE, potência isotrópica de radiação equivalente)

Bandas de frequência: 5150 MHz a 5350 MHz Energia máxima de radiofrequência transmitida nas bandas de frequência: Inferior a 23 dBm (PIRE, potência isotrópica de radiação equivalente)

Apenas para utilização em espaços interiores (5,15 GHz a 5,35 GHz)

Bandas de frequência: 5470 MHz a 5725 MHz Energia máxima de radiofrequência transmitida nas bandas de frequência: Inferior a 30 dBm (PIRE, potência isotrópica de radiação equivalente)

Esta impressora é compatível com NFC (comunicação de campo próximo). Banda(s) de frequência: 13.553-13.567 MHz

Informações de conformidade com o Regulamento 801/2013 da Comissão Europeia

	RJ-4250WB	RJ-4230B
Consumo de energia*	1,6 W	1,6 W

* Todas as portas de rede ativadas e ligadas

Substâncias químicas (Regulamento REACH da UE)

Podem ser encontradas informações relativamente a substâncias químicas nos nossos produtos exigidas pelo Regulamento REACH em www.brother.eu/reach

Observações sobre licenças de código aberto

Este produto inclui software de código aberto ("open-source"). Para ver as Observações sobre licenças de código aberto, consulte a página Manuais correspondente ao seu modelo no Brother Solutions Center em support.brother.com



2014/53/EU sayılı RE Direktifi için Uygunluk Beyanı (Yalnızca Avrupa/Türkiye) (Radyo arayüzleri içeren modeller içindir)
Brother Industries, Ltd. 15-1, Naeshiro-cho, Mizuho-ku, Nagoya 467-8561, Japonya olarak bu ürünlerin 2014/53/EU sayılı RE Direktifinin hükümlerine uygun olduğunu beyan ederiz. Uygunluk Beyanının bir kopyası **Uygunluk Beyanı (Yalnızca Avrupa/Türkiye)** bölümündeki talimatlar izlenerek indirilebilir.

Bluetooth'u etkinleştirme / devre dışı bırakma
Bluetooth işlevini etkinleştirmek için:
Yazıcıyı açmak için ⏻ (güç) düğmesine basın, ▼ (Seç) düğmesine basın ve ardından [Bluetooth] > [On/Off] (Açık/Kapalı) > [On] (Açık) ögesini seçin. **Bluetooth işlevini devre dışı bırakmak için:**
⏻ (güç) düğmesine basın ve ardından [Bluetooth] > [On/Off] (Açık/Kapalı) > [Off] (Kapalı) ögesini seçin.

Kablosuz LAN'ın etkinleştirilmesi / devre dışı bırakılması
Kablosuz işlevini etkinleştirmek için:

Yazıcıyı açmak için ⏻ (güç) düğmesine basın, ▼ (Seç) düğmesine basın ve ardından [WLAN] > [On/Off] (Açık/Kapalı) > [On] (Açık) ögesini seçin.

Kablosuz işlevini devre dışı bırakmak için:

⏻ (güç) düğmesine basın ve ardından [WLAN] > [On/Off] (Açık/Kapalı) > [Off] (Kapalı) ögesini seçin.

Desteklenen İletişim Teknolojileri

Bu yazıcı Bluetooth'u destekler. Frekans bantları: 2402–2480 MHz Frekans bantlarında iletilen maksimum radyo frekansı gücü: 20 dBm'den az (e.i.r.p)

Bu yazıcı, Kablosuz LAN'ı destekler. Frekans bantları: 2400–2483,5 MHz Frekans bantlarında iletilen maksimum radyo frekansı gücü: 20 dBm'den az (e.i.r.p)

Frekans bantları: 5150–5350 MHz Frekans bantlarında iletilen maksimum radyo frekansı gücü: 23 dBm'den az (e.i.r.p)

Yalnızca iç mekan kullanımı için (5,15–5,35 GHz)

Frekans bantları: 5470–5725 MHz Frekans bantlarında iletilen maksimum radyo frekansı gücü: 30 dBm'den az (e.i.r.p)

Bu yazıcı, NFC'yi (Yakın Alan İletişimi) destekler. Frekans bantları: 13.553–13.567 MHz

	RJ-4250WB	RJ-4230B
Güç tüketimi*	1,6 W	1,6 W

* Tüm ağ bağlantı noktaları etkinleştirilmiş ve bağlı

Kimyasal Maddeler (EU REACH)

REACH Düzenlemesi için gerekli olan ürünlerimizin içindeki kimyasal maddelerle ilgili bilgi www.brother.eu/reach adresinde bulunabilir

Açık Kaynak Lisanslama Açıklamaları

Bu ürün açık kaynaklı yazılım içerir. Açık Kaynak Lisanslama Açıklamalarını görmek için support.brother.com adresindeki Brother Solutions Center'da modelinizin Kılavuzlar sayfasına gidin.