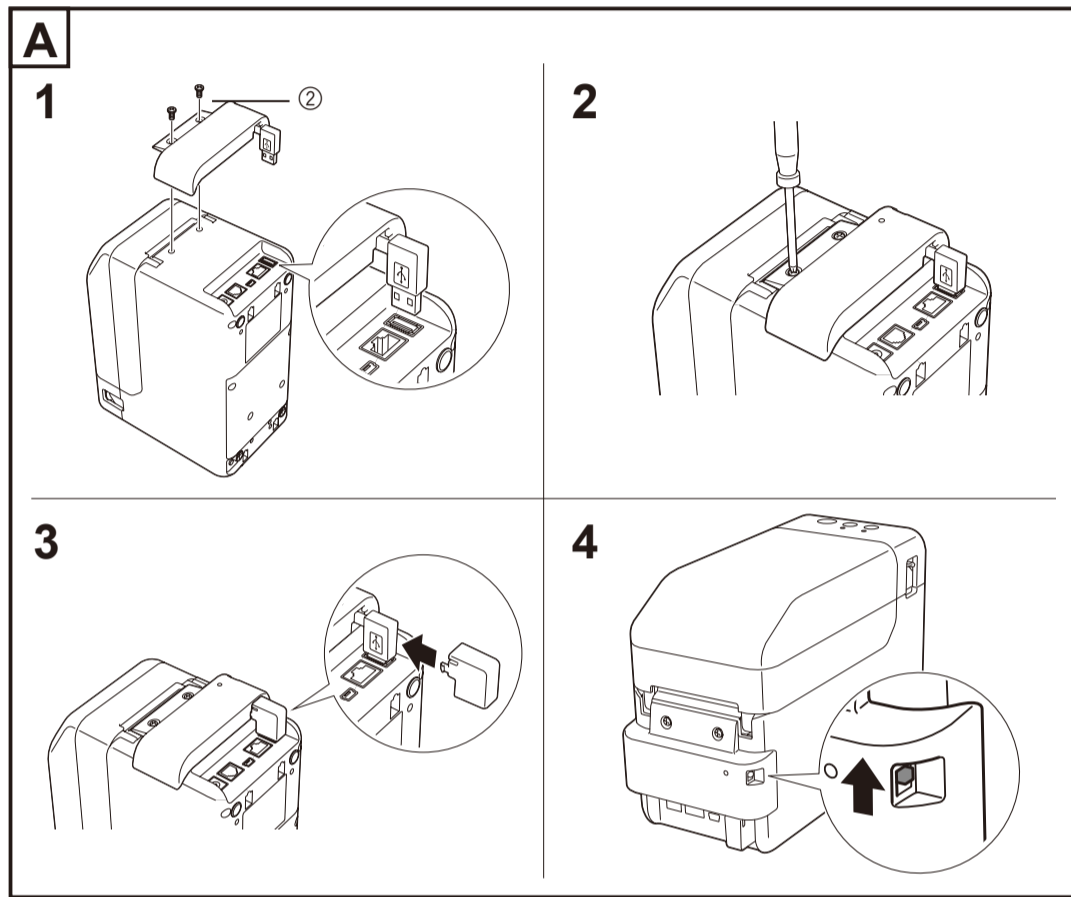
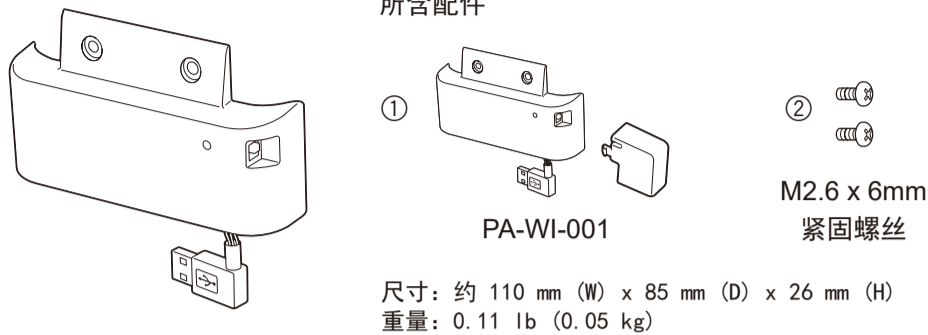




PA-WI-001

无线网络接口 有关使用无线网络接口的详情，请参阅本打印机的使用说明书。

所含配件

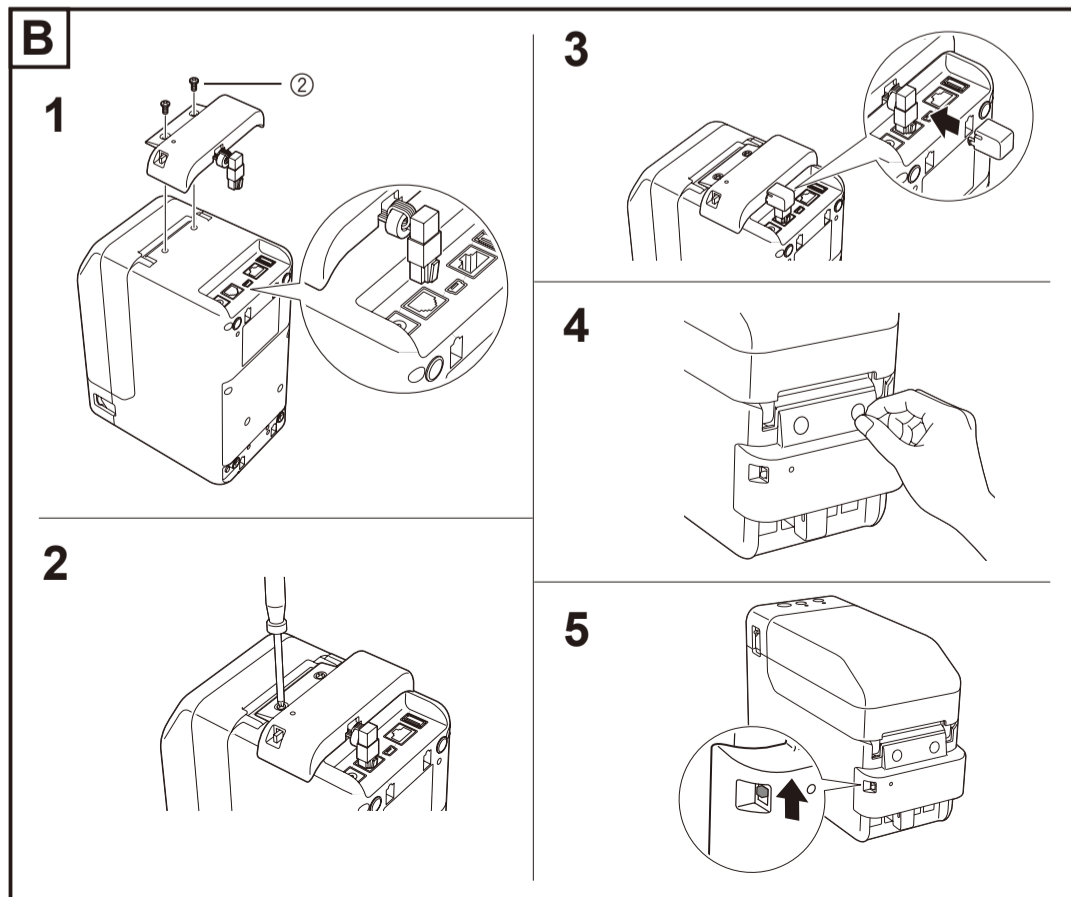
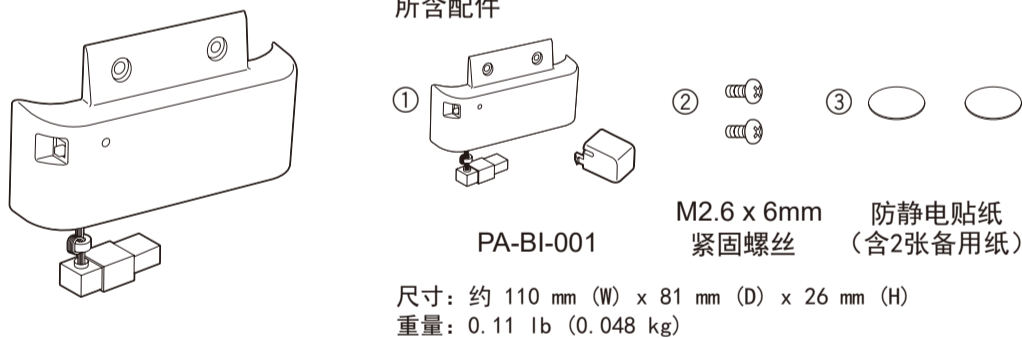


不同型号能够支持的选配件有所差异，详情请参阅本产品的使用说明书。

PA-BI-001

蓝牙接口 有关使用蓝牙接口的详情，请参阅本打印机的使用说明书。

所含配件



不同型号能够支持的选配件有所差异，详情请参阅本产品的使用说明书。

产品中有害物质的名称及含量

型号	有害物质					
	铅 (Pb)	汞 (Hg)	镉 (Cd)	六价铬 (Cr(VI))	多溴联苯 (PBB)	多溴二苯醚 (PBDE)
PA-WI-001	○	○	○	○	○	○
部件名称	○	○	○	○	○	○
选配件	×	○	○	○	○	○
附件	○	○	○	○	○	○
印刷品	○	○	○	○	○	○
包装	○	○	○	○	○	○

本表格依据SJ/T 11364的规定编制。
○：表示该有害物质在该部件所有均质材料中的含量均在GB/T 26572规定的限量要求以下。
×：表示该有害物质至少在该部件的某一均质材料中的含量超出GB/T 26572规定的限量要求。
(由于技术的原因暂时无法实现替代或减量化)

警告	表示潜在的危險情况，如果未按照警告和说明操作产品，可能会导致死亡或严重人身伤害。
重要事项	表示潜在的危險情况，如果不能避免，可能造成财产损失或产品功能的缺失。

警告	<ul style="list-style-type: none"> 请勿在特殊环境（如医疗设备附近）中使用打印机。电磁波可能会造成医疗设备故障。 佩戴心脏起搏器的用户如果感到异常，应远离本设备。随后，请立即就医。 请将本产品置于儿童（尤其是婴幼儿）接触不到的地方，否则，可能会造成人身伤害。
-----------	-------------------------------------------------------------------------------------------------------------------------------------------------------------------------------------

重要事项	<ul style="list-style-type: none"> 请仅使用指定的打印机。 安装或拆卸配件前，应将打印机放置在稳固的表面（如水平平台）上。 在打印机上安装时，请勿卡住电线。否则，可能会导致损坏或故障。
-------------	------------------------------------------------------------------------------------------------------------------------------------------------

操作说明	<ol style="list-style-type: none"> 在打印机上安装无线 LAN 接口。（请参考插图。） 确保已将无线 LAN 接口的 USB 数据线连接到打印机。 向上拨动开关可开启设备。（请参考插图 A-4。）
-------------	-------------------------------------------------------------------------------------------------------------------------------------------------

产品中有害物质的名称及含量

型号	有害物质					
	铅 (Pb)	汞 (Hg)	镉 (Cd)	六价铬 (Cr(VI))	多溴联苯 (PBB)	多溴二苯醚 (PBDE)
PA-BI-001	○	○	○	○	○	○
部件名称	○	○	○	○	○	○
选配件	×	○	○	○	○	○
附件	○	○	○	○	○	○
印刷品	○	○	○	○	○	○
包装	○	○	○	○	○	○

本表格依据SJ/T 11364的规定编制。
○：表示该有害物质在该部件所有均质材料中的含量均在GB/T 26572规定的限量要求以下。
×：表示该有害物质至少在该部件的某一均质材料中的含量超出GB/T 26572规定的限量要求。
(由于技术的原因暂时无法实现替代或减量化)

警告	表示潜在的危險情况，如果未按照警告和说明操作产品，可能会导致死亡或严重人身伤害。
重要事项	表示潜在的危險情况，如果不能避免，可能造成财产损失或产品功能的缺失。

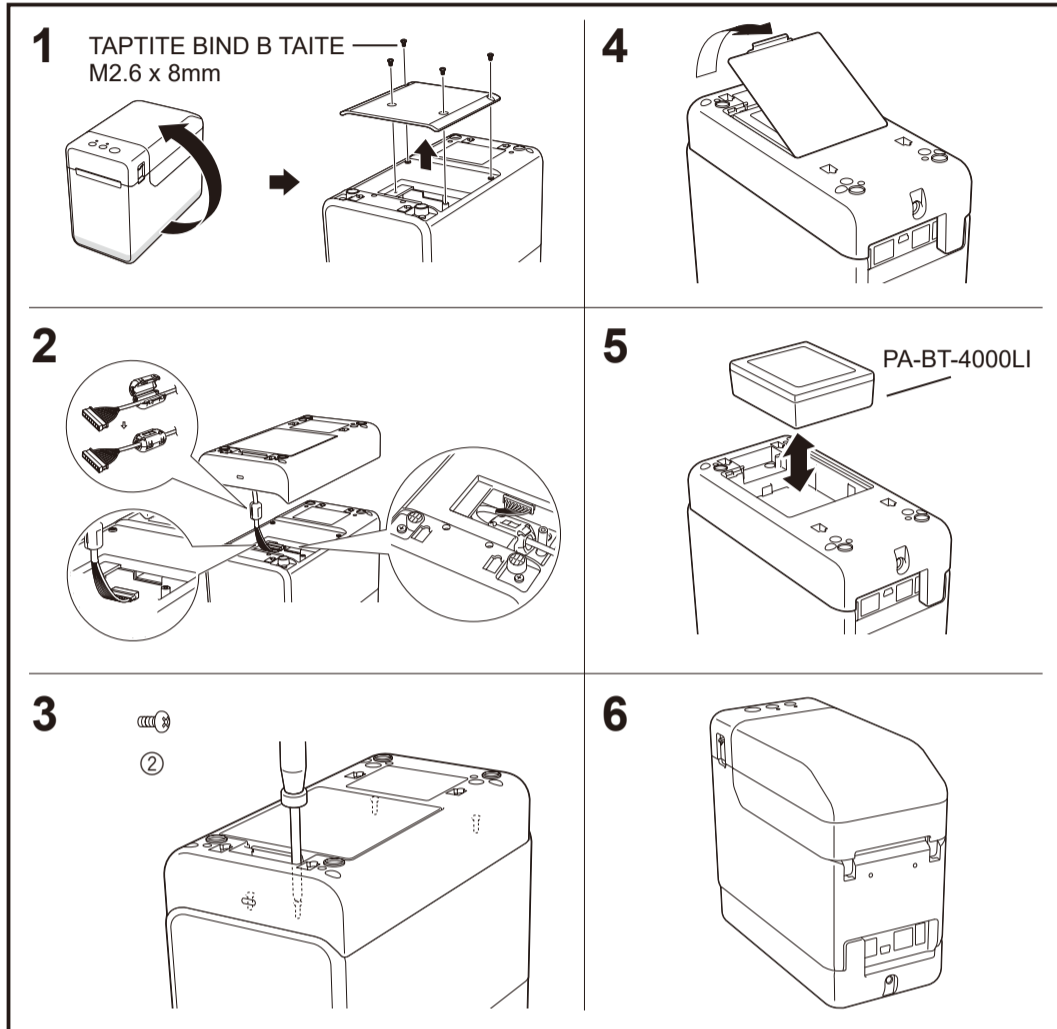
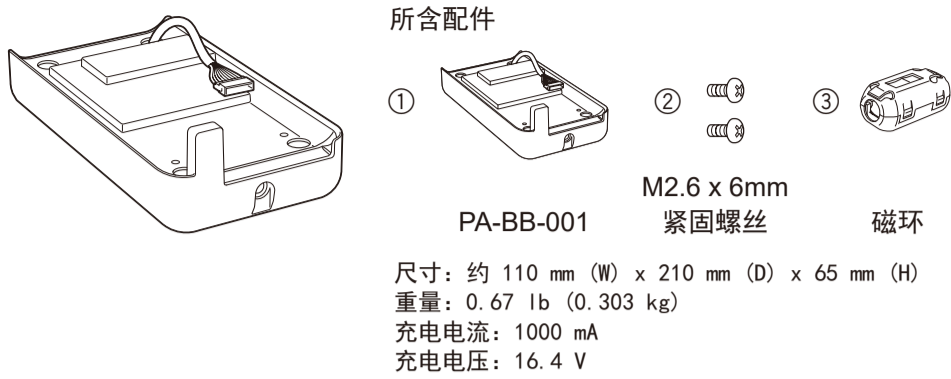
警告	<ul style="list-style-type: none"> 请勿在特殊环境（如医疗设备附近）中使用打印机。电磁波可能会造成医疗设备故障。 佩戴心脏起搏器的用户如果感到异常，应远离本设备。随后，请立即就医。 请将本产品置于儿童（尤其是婴幼儿）接触不到的地方，否则，可能会造成人身伤害。
-----------	-------------------------------------------------------------------------------------------------------------------------------------------------------------------------------------

重要事项	<ul style="list-style-type: none"> 请仅使用指定的打印机。 安装或拆卸配件前，应将打印机放置在稳固的表面（如水平平台）上。 在打印机上安装时，请勿卡住电线。否则，可能会导致损坏或故障。
-------------	------------------------------------------------------------------------------------------------------------------------------------------------

操作说明	<ol style="list-style-type: none"> 在打印机上安装蓝牙接口。（请参考插图。） 确保已将蓝牙接口的电线连接到打印机。 向上拨动开关可开启设备。（请参考插图 B-5。）
-------------	---------------------------------------------------------------------------------------------------------------------------------

PA-BB-001

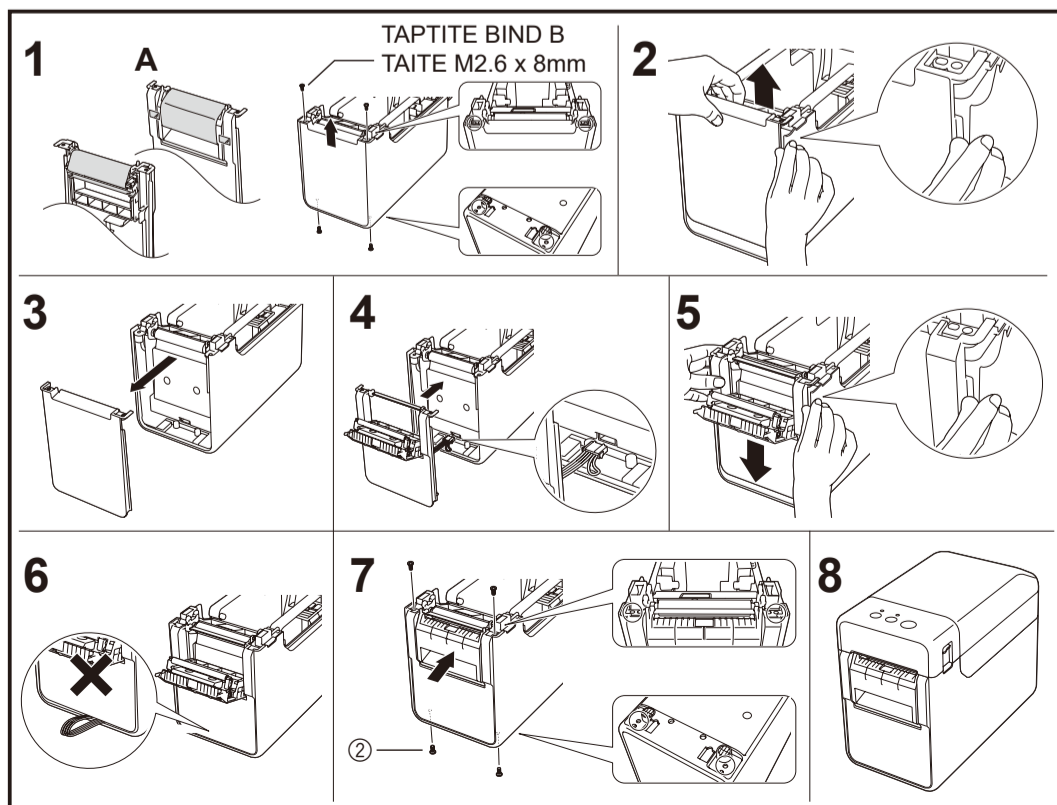
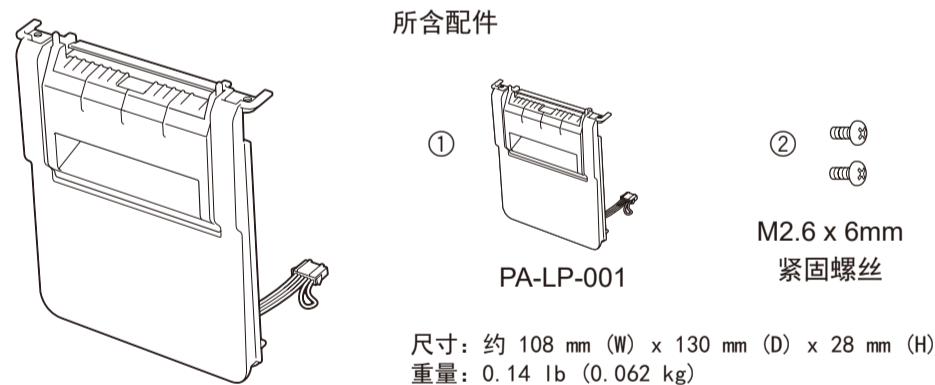
充电电池底座 有关使用充电电池底座的详情，请参阅本打印机的使用说明书。



不同型号能够支持的选配件有所差异，详情请参阅本产品的使用说明书。

PA-LP-001

标签剥离器 有关使用标签剥离器的详情，请参阅本打印机的使用说明书。



产品中有害物质的名称及含量

型号	有害物质					
	铅	汞	镉	六价铬	多溴联苯	多溴二苯醚
PA-BB-001	(Pb)	(Hg)	(Cd)	(Cr(VI))	(PBB)	(PBDE)
部件名称	×	○	○	○	○	○
选配件	○	○	○	○	○	○
附件	○	○	○	○	○	○
印刷品	○	○	○	○	○	○
包装	○	○	○	○	○	○

本表格依据SJ/T 11364的规定编制。

○：表示该有害物质在该部件所有均质材料中的含量均在GB/T 26572规定的限量要求以下。
×：表示该有害物质至少在该部件的某一均质材料中的含量超出GB/T 26572规定的限量要求。
(由于技术的原因暂时无法实现替代或减量化)

危险	表示极其危险的情况，如果未按照警告和说明操作产品，将导致死亡或严重人身伤害。
警告	表示潜在的危險情况，如果未按照警告和说明操作产品，可能会导致死亡或严重人身伤害。
注意	表示潜在的危險情况，如果不能避免，可能造成轻微或中等程度的伤害。
重要事项	表示潜在的危險情况，如果不能避免，可能造成财产损失或产品功能的缺失。

危险

充电器仅供PA-BT-4000LI电池组使用（锂离子充电电池：14.4 V）。请勿使用本充电器为其它类型电池充电。否则，有可能会引起火灾、触电和故障。

警告

- 请勿让充电端子或端子附近的区域变脏或与异物接触。否则，有发生燃烧或故障的危险。
- 请勿拆卸或改装此产品。否则，有发生触电和受伤的危险。
- 请勿将异物插入此产品。否则，可能会导致短路或过热，从而造成火灾和触电。
- 切勿让水、化学药品、腐蚀性液体或任何类型液体接触此产品。否则，可能会导致短路或过热，从而造成火灾和触电。
- 请勿在温度可能会变得非常高，如阳光直射、聚光灯下或靠近加热器的地方放置或使用本产品。否则，有发生火灾和触电的危险。
- 如果水或异物进入产品，请立即从电源插座断开电源线。如果在这种情况下继续使用产品，有发生火灾、触电和受伤的危险。
- 请勿将产品掉落或者使其受到剧烈震动。否则，内部组件可能会发生故障，从而造成火灾和触电。
- 请勿让设备接触液体或有机溶剂（如稀释剂或酒精），或易燃喷雾剂（如除尘喷雾剂、杀虫喷雾剂，或者含有酒精的抗菌或除臭喷雾剂），否则，可能会导致火灾。
- 请将本产品置于儿童（尤其是婴幼儿）接触不到的地方，否则，可能会造成人身伤害。
- 请仅使用经认可的打印机随附的电源适配器或充电电池底座（选配件）为锂离子充电电池（选配件）充电。否则，可能会导致火灾、触电或损坏。
- 在打印机上安装配件时，请勿卡住电线。否则，可能会导致损坏或故障。

注意

- 请勿将产品放在高温（如靠近加热器）、灰尘、铁屑、高湿度、阳光直射或有烹调油烟、蒸汽（如在厨房中）的地方。请勿将产品放在长纤维地毯或毛毯上、或者靠近使用或产生磁场的设备（如靠近电视机、收音机或扬声器）附近。否则，有发生火灾、触电和故障的危险。
- 如果长时间不使用打印机，为安全起见，请取出充电电池。否则，可能会造成无法预料的损坏。

重要事项

- 安装或拆卸配件前，应将打印机放置在稳固的表面（如水平台）上。
- 请勿掉落本设备或使其遭受强烈冲击。
- 请使用柔软的干布清洁此产品。用湿抹布擦拭可能会导致故障。
- 请定期用棉球清洁充电端子。如果端子变脏，那么，与电池组充电端子的连接可能会变差，从而造成电池组不能充电或者产品性能变得不稳定。
- 确保不要弯折充电端子。

产品中有害物质的名称及含量

型号	有害物质					
	铅	汞	镉	六价铬	多溴联苯	多溴二苯醚
PA-LP-001	(Pb)	(Hg)	(Cd)	(Cr(VI))	(PBB)	(PBDE)
部件名称	×	○	○	○	○	○
选配件	○	○	○	○	○	○
附件	○	○	○	○	○	○
印刷品	○	○	○	○	○	○
包装	○	○	○	○	○	○

本表格依据SJ/T 11364的规定编制。

○：表示该有害物质在该部件所有均质材料中的含量均在GB/T 26572规定的限量要求以下。
×：表示该有害物质至少在该部件的某一均质材料中的含量超出GB/T 26572规定的限量要求。
(由于技术的原因暂时无法实现替代或减量化)

警告	表示潜在的危險情况，如果未按照警告和说明操作产品，可能会导致死亡或严重人身伤害。
重要事项	表示潜在的危險情况，如果不能避免，可能造成财产损失或产品功能的缺失。

警告

- 请将本产品置于儿童（尤其是婴幼儿）接触不到的地方，否则，可能会造成人身伤害。

重要事项

- 安装或拆卸配件前，应将打印机放置在稳固的表面（如水平台）上。
- 请勿掉落本设备或使其遭受强烈冲击。
- 请使用柔软的干布擦拭本设备上的灰尘和污迹。使用湿布擦拭可能会损坏设备。
- 在打印机上安装选购单元时，请勿卡住电线。否则，可能会导致损坏或故障。

操作说明

使用之前，请取下胶带和保护材料。（请参考插图 1-A。）

- 在打印机上安装标签剥离器。（请参考插图。）确保已将标签剥离器的电线连接到打印机。
- 开启打印机。
- 更改驱动程序设置。有关指定驱动程序设置的详情，请参阅使用说明书。