

TD-4410D/TD-4420DN/TD-4520DN/TD-4550DNWB

www.95105369.com

**1** TD-4550DNWB

**2**

**3**

**4** 安装驱动程序

简体中文版  
1. 请转到<http://install.brother>并下载软件/文档安装程序。  
2. 运行下载的文件。  
3. 遵循屏幕提示进行操作。

- 安装期间需要计算机网络连接。
- 型号名称和序列号位于产品背面。

如需获得更多信息和产品规格, 请参见使用说明书。  
如果您有任何疑问或需要产品信息, 请访问:  
[www.95105369.com](http://www.95105369.com)

产品安全手册 (简体中文版)

感谢您购买TD-4410D, TD-4420DN, TD-4520DN, TD-4550DNWB (以下简称“本产品”)。

使用本产品前, 请仔细阅读本文档。

建议您就近妥善保管本文档, 以备今后参考。

- 如需服务、调整或维修, 请联系Brother授权维修站或您当地的Brother经销商。
- 如果产品运行异常或发生任何故障, 或者如果线缆损坏, 请关闭本产品电源并断开所有线缆, 然后联系Brother授权维修站或您当地的Brother经销商。
- 因地震、火灾、其他自然灾害、第三方行为、用户的有意或无意操作、误用或在其他特殊条件下操作而导致损失, 我们概不负责。
- 我们对因使用或无法使用本产品而可能造成的损害 (例如损失、业务利润损失、利润损失、业务中断或通信手段丧失) 不承担任何责任。
- 如因连接不兼容设备或使用不兼容软件而导致本产品运行不正常, 我们将不承担由此可能造成的损失。
- 对于因使用本产品创建的标签或因故障、维修或耗材导致的数据丢失或更改造成的任何损坏或利润损失, 我们均不承担任何责任, 我们也不接受第三方的任何索赔。
- Brother保留在不另行通知的情况下, 对其中所包含的规格和材料进行更改的权利。此外, 由于依赖所引用的材料所造成的损害 (包括结果性损害), 包括但不限于印刷上的错误和其他与此出版物相关的错误, Brother将不承担责任。
- 如需获取更多与软件和在网络中使用本产品相关的信息, 请参见使用说明书, 该说明书可在Brother技术服务支持网站 ([www.95105369.com](http://www.95105369.com)) 上找到。
- 您所用产品文档的最新版本可在Brother技术服务支持网站 ([www.95105369.com](http://www.95105369.com)) 上找到。
- 可用型号、配件和耗材可能因国家/地区而有所不同。
- 本产品只允许在购买国使用。
- 本文档中的内容如有更改, 恕不另行通知。

警告

不遵守注意事项和警告可能导致死亡或重伤。为了预防发热、冒烟、爆炸、火灾、受伤或触电, 请务必遵守如下注意事项。

产品、AC电源适配器

- 如果异物意外进入包括插槽、接口和端口等任何产品开口中, 请立即停止使用本产品, 关闭电源并断开所有线缆。打开本产品电源前, 请务必取出所有异物。
- 请勿在以下任何场所使用或存放本产品:
  - 可能会接触到液体的场所
  - 会形成冷凝的场所
  - 灰尘太多的场所
  - 极端温度或湿度的场所:
    - 请在温度介于5 °C至40 °C之间且湿度介于20 %至85 %之间 (无冷凝) 的场所运行。最大湿球温度: 27 °C。
    - 请在温度介于-20 °C至60 °C之间且湿度介于10 %至90 %之间 (无冷凝) 的场所存放。
  - 明火、加热器旁, 或者阳光直射下

- 请勿用湿手插拔插头。
- 请勿在雷暴天气触摸AC电源适配器或本产品。
- 请勿拆解或改装本产品。
- 请勿在本产品上倾倒化学品或使用易燃喷雾。

易燃喷雾示例:

- 除尘剂
- 杀虫剂
- 含酒精的消毒剂和除臭剂
- 有机溶剂或液体, 如酒精

- 请在儿童不易触及的场所使用和存放本产品、其他组件和包装袋。
- 请勿在儿童在场的情况下使用本设备。

清洁标签打印机之前, 先从AC电源插座 (电源插座) 中拔出AC电源线, 否则可能会导致触电。有关清洁方法, 请参见使用说明书。

AC电源适配器

- 请仅使用指定的产品。
- 请将插头紧紧插入AC电源插座 (电源插座) 中。
- AC电源适配器应与标准AC电源插座 (电源插座) (AC 100 V – 240 V, 50 Hz/60 Hz) 搭配使用。

- 请勿让金属物体接触本产品的接口、端口或金属AC电源线部分。
- 请勿在可能会受潮的地方使用电源插头或AC电源线。
- 为减少火灾风险, 请保持电源插头上没有灰尘或污物。
- 从电源插座中拔出AC电源适配器时, 请勿拉扯电源线。请握住插头, 将适配器从电源插座中拔出。
- 请勿损坏、缠绕、用力弯折、拉扯、夹捏、捆绑AC电源适配器, 也勿将物体置于其上。
- 请勿使电源插座过载。

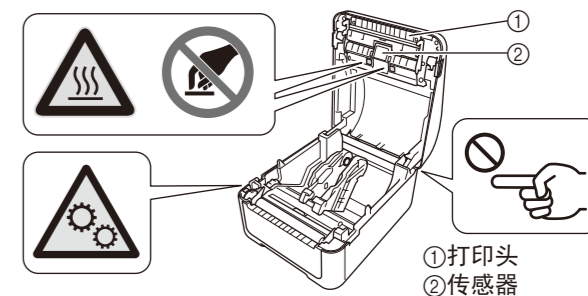
注意

不遵守说明和警告可能导致轻微或中度伤害。

	表示在某些情况下附近的用户和/或其他人可能有烫伤的风险。
	表示可能会被静电损坏的敏感电子部件。
	表示手指如果卡在旋转齿轮中会有受伤的风险。
	表示拆下或装回盖子时, 如果夹住手指可能会有受伤的风险。

产品

- 请勿通过握住RD标签色带舱盖、标签色带导轨或后进纸口来握住本产品, 也不要通过已拆下压辊的前盖来握住本产品。这些部件可能会脱离, 亦或本产品可能会掉落。
- 连接电缆和配件时, 请遵循相应说明。
- 请勿触摸打印头附近的任何金属部件。打印头在使用期间温度极高并在使用之后短期内仍保持高温状态。如果触摸, 可能会导致烫伤。
- 请勿触摸打印头。打印头变得温度极高, 可能会导致严重烫伤。
- 请勿触摸旋转部件。如果手指卡在旋转齿轮中, 会有受伤的风险。触摸齿轮前, 请关闭本产品的电源。
- 请勿直接用手触摸传感器或打印头, 否则这些部件可能会被静电损坏或损毁。触摸传感器或打印头前, 请先将本产品放置在静电释放 (ESD) 接地垫上或佩戴防静电手套。
- 合上RD标签色带舱盖时, 请小心操作。如果手指夹在舱盖的上下部分之间, 会有受伤的风险。



AC电源适配器

确保始终可以接触到AC电源适配器的线缆, 以便紧急情况下能立即断开。

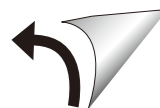
一般注意事项

产品、AC电源适配器或配件

- 处理这些产品时, 请遵守所有的适用法规。
- 请勿揭下粘贴在本产品上的标签。这些标签印有操作信息, 并标明产品名称和序列号。
- 有关本型号额定功率 (电气额定功率)、制造商和型号的更多信息, 请参见本设备底部的标签。

2.4 GHz 带的机器(蓝牙)  
(无线LAN、仅限 TD-4550DNWB)

1.
  - 使用频率: 2.4 - 2.4835 GHz
  - 等效全向辐射功率(EIRP):
    - 天线增益 < 10dBi 时: ≤ 100 mW 或 ≤ 20 dBm
  - 最大功率谱密度:
    - 天线增益 < 10dBi 时: ≤ 20 dBm / MHz(EIRP) (蓝牙)
    - 天线增益 < 10dBi 时: ≤ 10 dBm / MHz(EIRP) (无线LAN)
  - 载频容限: 20 ppm
  - 带外发射功率(在2.4-2.4835GHz 频段以外)
    - ≤ -80 dBm / Hz (EIRP)



■杂散发射(辐射) 功率( 对应载波±2.5 倍信道带宽以外):

- ≤ -36 dBm / 100 kHz (30 - 1000 MHz)
- ≤ -33 dBm / 100 kHz (2.4 - 2.4835 GHz)
- ≤ -40 dBm / 1 MHz (3.4 - 3.53 GHz)
- ≤ -40 dBm / 1 MHz (5.725 - 5.85 GHz)
- ≤ -30 dBm / 1 MHz (其它1 - 12.75 GHz)

- 不得擅自更改发射频率、加大发射功率(包括额外加装射频功率放大器)，不得擅自外接天线或改用其它发射天线；
- 使用时不得对各种合法的无线电通信业务产生有害干扰；一旦发现 有干扰现象时，应立即停止使用，并采取措 施消除干扰后方可继续使用；
- 使用微功率无线电设备，必须忍受各种无线电业务的干扰或工业、科学及医疗应用设备的辐射干扰；
- 不得在飞机和机场附近使用。

## 5.2 GHz - 5.3 GHz 带的机器(无线LAN) (仅限 TD-4550DNWB)

- 工作频率范围：5150 - 5350 MHz
  - 等效全向辐射功率(EIRP)：≤200mW
  - 最大功率谱密度：≤10 dBm / MHz
  - 载频容限：20 ppm
  - 带外发射功率(EIRP)：≤-80 dBm / Hz
  - 杂散发射(辐射)功率：
    - ≤-36 dBm / 100 kHz (30 ~ 1000 MHz)
    - ≤-54 dBm / 100 kHz (48.5 -72.5MHz, 76-118MHz, 167-223MHz,470-798MHz)
    - ≤-40 dBm / 1 MHz (2400 ~ 2483.5 MHz)
    - ≤-33 dBm / 100 KHz (5150 ~ 5350 MHz)
    - ≤-40 dBm / 1MHz (5470 ~ 5850 MHz)
    - ≤-30 dBm / 1 MHz (其它1 ~ 40 GHz)

- 不得擅自更改发射频率、加大发射功率(包括额外加装射频功率放大器)，不得擅自外接天线或改用其它发射天线；
- 使用时不得对各种合法的无线电通信业务产生有害干扰；一旦发现 有干扰现象时，应立即停止使用，并采取措 施消除干扰后方可继续使用；
- 使用微功率无线电设备，必须忍受各种无线电业务的干扰或工业、科学及医疗应用设备的辐射干扰；
- 本设备包含型号核准代码(分别)为: CMIITID:2018AJ1375的无线电发射模块。

## 5.8 GHz 带的机器(无线LAN) (仅限 TD-4550DNWB)

- 工作频率范围：5725 - 5850 MHz
  - 发射功率：≤500 mW 和 ≤27 dBm
  - 等效全向辐射功率(EIRP)：≤2 W 和 ≤33 dBm
  - 最大功率谱密度：≤13 dBm / MHz 和 ≤19 dBm / MHz (EIRP)
  - 载频容限：20 ppm
  - 带外发射功率(EIRP)：≤-80 dBm / Hz (≤5725MHz或≥5850MHz)
  - 杂散发射(辐射)功率：
    - ≤-36 dBm / 100 kHz (30 ~ 1000 MHz)
    - ≤-40 dBm / 1 MHz (2400 ~ 2483.5 MHz)
    - ≤-40 dBm / 1 MHz (3400 ~ 3530 MHz)
    - ≤-33 dBm / 100 kHz (5725 ~ 5850 MHz) (注：对应载波2.5倍信道带宽以外)
    - ≤-30 dBm / 1 MHz (其它1 ~ 40 GHz)

- 不得擅自更改发射频率、加大发射功率(包括额外加装射频功率放大器)，不得擅自外接天线或改用其它发射天线；
- 使用时不得对各种合法的无线电通信业务产生有害干扰；一旦发现 有干扰现象时，应立即停止使用，并采取措 施消除干扰后方可继续使用；
- 使用微功率无线电设备，必须忍受各种无线电业务的干扰或工业、科学及医疗应用设备的辐射干扰；
- 不得在飞机和机场附近使用。
- 本设备包含型号核准代码(分别)为: CMIIT ID:2018AJ1375的无线电发射模块。

## 编辑及出版说明

本手册在兄弟工业株式会社监督下编辑出版，其中包含最新产品的说明和规格。

本手册的内容及本产品的规格如有变更，恕不另行通知。

如果发布了固件、驱动程序或应用程序的更新版本，本手册可能无法准确反映这些功能。

Brother保留在不另行通知的情况下，对本文所包含的规格和材料进行更改的权利。由于依赖所引用的材料所造成的损害（包括结果性损害），包括但不限于印刷上的错误和其他与此出版物相关的错误，Brother将不承担责任。

总经销商

兄弟（中国）商业有限公司

服务热线：021-61271133（或95105369）

工作时间：9:00~18:00（周六、周日及法定节假日除外）

服务网站：[www.95105369.com](http://www.95105369.com)

耗材购买及公司网站：[www.brother.cn](http://www.brother.cn)

微信人工服务平台



兄弟中国服务

## 产品中有害物质的名称及含量

型号	有害物质					
	铅	汞	镉	六价铬	多溴联苯	多溴二苯醚
TD-4410D	○	○	○	○	○	○
部件名称	(Pb)	(Hg)	(Cd)	(Cr(VI))	(PBB)	(PBDE)
打印机械装置	×	○	○	○	○	○
盖板	×	○	○	○	○	○
检测器单元	×	○	○	○	○	○
主电路板	×	○	○	○	○	○
附件	×	○	○	○	○	○
印刷品	○	○	○	○	○	○
包装	○	○	○	○	○	○

本表格依据SJ/T 11364的规定编制。  
○：表示该有害物质在该部件所有均质材料中的含量均在GB/T 26572规定的限量要求以下。  
×：表示该有害物质至少在该部件的某一均质材料中的含量超出GB/T26572规定的限量要求。  
(由于技术的原因暂时无法实现替代或减量化)

## 产品中有害物质的名称及含量

型号	有害物质					
	铅	汞	镉	六价铬	多溴联苯	多溴二苯醚
TD-4550DNWB	○	○	○	○	○	○
部件名称	(Pb)	(Hg)	(Cd)	(Cr(VI))	(PBB)	(PBDE)
打印机械装置	○	○	○	○	○	○
盖板	×	○	○	○	○	○
检测器单元	×	○	○	○	○	○
主电路板	×	○	○	○	○	○
LCD配件	○	○	○	○	○	○
附件	×	○	○	○	○	○
印刷品	○	○	○	○	○	○
包装	○	○	○	○	○	○

本表格依据SJ/T 11364的规定编制。  
○：表示该有害物质在该部件所有均质材料中的含量均在GB/T 26572规定的限量要求以下。  
×：表示该有害物质至少在该部件的某一均质材料中的含量超出GB/T26572规定的限量要求。  
(由于技术的原因暂时无法实现替代或减量化)

## 产品中有害物质的名称及含量

型号	有害物质					
	铅	汞	镉	六价铬	多溴联苯	多溴二苯醚
TD-4420DN	○	○	○	○	○	○
部件名称	(Pb)	(Hg)	(Cd)	(Cr(VI))	(PBB)	(PBDE)
打印机械装置	○	○	○	○	○	○
盖板	×	○	○	○	○	○
检测器单元	×	○	○	○	○	○
主电路板	×	○	○	○	○	○
附件	×	○	○	○	○	○
印刷品	○	○	○	○	○	○
包装	○	○	○	○	○	○

本表格依据SJ/T 11364的规定编制。  
○：表示该有害物质在该部件所有均质材料中的含量均在GB/T 26572规定的限量要求以下。  
×：表示该有害物质至少在该部件的某一均质材料中的含量超出GB/T 26572规定的限量要求。  
(由于技术的原因暂时无法实现替代或减量化)

## 产品中有害物质的名称及含量

型号	有害物质					
	铅	汞	镉	六价铬	多溴联苯	多溴二苯醚
TD-4520DN	○	○	○	○	○	○
部件名称	(Pb)	(Hg)	(Cd)	(Cr(VI))	(PBB)	(PBDE)
打印机械装置	○	○	○	○	○	○
盖板	×	○	○	○	○	○
检测器单元	×	○	○	○	○	○
主电路板	×	○	○	○	○	○
附件	×	○	○	○	○	○
印刷品	○	○	○	○	○	○
包装	○	○	○	○	○	○

本表格依据SJ/T 11364的规定编制。  
○：表示该有害物质在该部件所有均质材料中的含量均在GB/T 26572规定的限量要求以下。  
×：表示该有害物质至少在该部件的某一均质材料中的含量超出GB/T26572规定的限量要求。  
(由于技术的原因暂时无法实现替代或减量化)