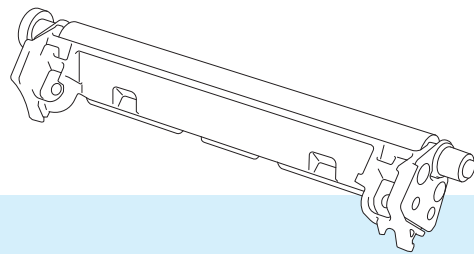


Guida dell'utente

Kit rullo per la stampa linerless (PA-LPR-001)

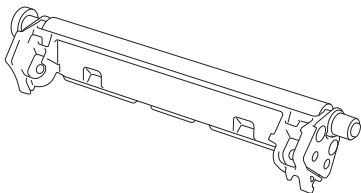


Sommario

1	Introduzione	2
	Descrizione dei componenti.....	2
2	Installazione	3
3	Manutenzione	5
	Manutenzione del rullo per la stampa linerless.....	5
4	Specifiche del prodotto	6
5	Soluzione dei problemi	7
	Problemi con il rullo per la stampa linerless	7
	Messaggi di errore dalla stampante	7

Descrizione dei componenti

Rullo per la stampa linerless



Viti (2)

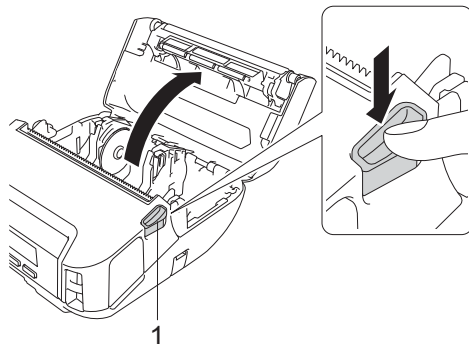


2

Installazione

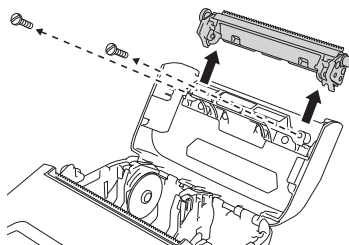
2

- 1 Premere la leva di rilascio del coperchio del rotolo per aprire il vano del rotolo.



1 Leva di rilascio del coperchio del rotolo

- 2 Rimuovere il rullo predefinito togliendo le due viti mostrate nell'illustrazione.



⚠ ATTENZIONE

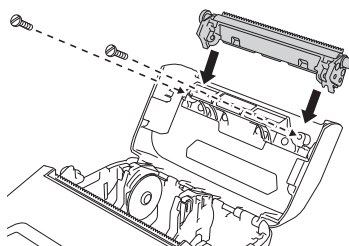
Nel rimuovere il rullo predefinito, non toccare la lama.



Nota

La coppia di serraggio consigliata è $0,55 \pm 0,049$ N·m.

- 3 Installare il rullo per la stampa linerless e serrarlo servendosi delle due viti incluse nel kit rullo per la stampa linerless.





Nota

La barra di strappo inferiore non può essere utilizzata quando è installato il rullo per la stampa linerless.



Impostare [**Linerless**] su [**Accesa**] nella scheda [**Avanzate**] dello Strumento di impostazione della stampante.



Nota

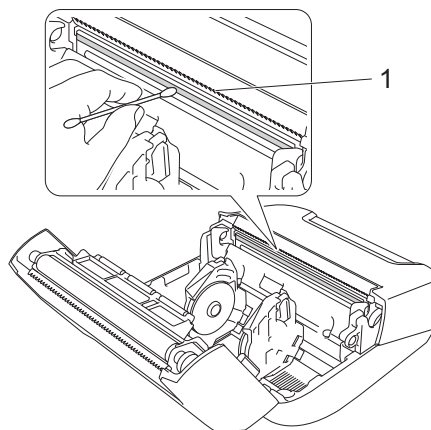
- Quando [**Linerless**] è impostato su [**Accesa**], [Barra strappo] in [Impostazioni] e [Rilev autom] in [Supporto] non possono essere selezionati sull'LCD della stampante.
- Per ottenere prestazioni ottimali, assicurarsi che il margine della testina della carta sia di almeno 9 mm.
- Quando si usa il rullo per la stampa linerless, la polvere della carta potrebbe aderire alla testina di stampa. Pulire regolarmente la testina di stampa (vedere *Manutenzione del rullo per la stampa linerless* a pagina 5).

**Nota**

Non pulire il rullo per la stampa linerless, per evitare che si deteriori.

Manutenzione del rullo per la stampa linerless

Quando si usa il rullo per la stampa linerless, la polvere della carta potrebbe aderire alla testina di stampa. Pulire regolarmente la testina di stampa con un panno privo di lanugine o un bastoncino di cotone imbevuto di alcol isopropilico o etanolo, come mostrato nell'illustrazione.



1 Testina di stampa

Dopo aver pulito la testina di stampa, assicurarsi che sulla testina di stampa non resti né lanugine né altro materiale.

Elementi	
Stampa	
Velocità di stampa*	Massimo 76 mm/sec
Ambiente	
Temperatura di esercizio	Batteria: da 10 °C a 30 °C Se la temperatura interna della batteria non rientra in questo intervallo, la carica potrebbe arrestarsi.
Umidità di esercizio	Dal 20% al 50% (senza condensa, temperatura massima a bulbo bagnato: 27 °C)

*Utilizzando i dati dei test di stampa Brother (copertura del 7%, 102 × 29 mm) a 23 °C con stampa continua utilizzando una connessione USB con batteria nuova completamente carica.

In questo capitolo si spiega come risolvere i problemi tipici che si possono verificare durante l'utilizzo del rullo per la stampa linerless. Se si riscontrano problemi con la stampante, controllare dapprima di avere eseguito le seguenti operazioni in modo corretto:

- Rimuovere tutto l'imballaggio di protezione dalla stampante.
- Chiudere completamente il coperchio del vano del rotolo.
- Installare la batteria (consultare la *Guida dell'utente*).
- Collegare l'adattatore CA (consultare la *Guida dell'utente*).
- Installare l'adattatore per auto (consultare la *Guida dell'utente*).
- Installare e selezionare il driver della stampante corretto (consultare la *Guida dell'utente*).
- Collegare la stampante a un computer Windows o a un dispositivo mobile (consultare la *Guida dell'utente*).
- Inserire il rotolo correttamente (consultare la *Guida dell'utente*).

Se i problemi persistono, leggere i consigli sulla soluzione dei problemi contenuti in questo capitolo. Se, dopo aver letto questo capitolo, non si riesce a risolvere il problema, visitare il sito Web del supporto Brother alla pagina support.brother.com

Problemi con il rullo per la stampa linerless

Problema	Soluzione
La qualità di stampa è bassa.	<ul style="list-style-type: none"> ■ Installare correttamente il rullo per la stampa linerless. ■ Pulire la testina di stampa.
La stampante non alimenta la carta.	<ul style="list-style-type: none"> ■ Installare correttamente il rullo per la stampa linerless. ■ Impostare correttamente il rotolo. ■ Controllare se un'etichetta o un adesivo si è incollato sotto il coperchio del vano rotolo. In tal caso, pulire l'interno del coperchio.
Il supporto è inceppato.	<ul style="list-style-type: none"> ■ Installare correttamente il rullo per la stampa linerless. ■ Pulire eventuali residui di adesivo rimasti lungo il percorso di espulsione della carta. ■ Provare a usare un rotolo diverso (con un adesivo meno potente).

Messaggi di errore dalla stampante

Messaggio di errore	Causa/Soluzione
Temp. alta!	<p>La temperatura della stampante è troppo alta?</p> <p>Se la stampante si surriscalda quando l'impostazione Linerless è attivata, attendere che si raffreddi e riprovare a stampare.</p>

brother