



D01YNT001

RJ-3250WB/3230B

Produktsikkerhedsguide (Dansk)

Sørg for at læse dette dokument, inden du bruger produktet. Vi anbefaler, at du gemmer dette dokument i nærheden, så du har det til rådighed på et senere tidspunkt.

- Hvis der er behov for service, justeringer eller reparationer, skal du kontakte Brother Support eller din lokale Brother-forhandler.
- Hvis produktet ikke fungerer normalt, eller der opstår andre fejl, skal du slukke for produktet, frakoble alle kabler og kontakte Brother Support eller din lokale Brother-forhandler.
- De oplysninger, der findes i dette dokument, kan ændres uden varsel.
- Uautoriseret kopiering eller gengivelse af en del af eller alt indhold i dette dokument er forbudt.
- Vi påtager os intet ansvar for nogen skader eller tab af indtjening, som skyldes brug af labels, der er oprettet med produktet, eller data, der forsvinder eller ændres grundet fejl, reparationer eller forbrugsstoffer, og vi accepterer ikke nogen krav fra tredjepart.

FARE

Hvis instruktioner eller advarsler ikke overholdes, kan det medføre dødsfald eller alvorlige kvæstelser. Følg disse retningslinjer for at undgå risiko for varme- eller røgudvikling, eksplosion eller brand.

Genopladeligt Li-ion-batteri

- Lad IKKE batteriet komme i kontakt med væsker.
- Du må IKKE oplade, bruge eller efterlade batteriet på steder med høje temperaturer (over 60 °C).
- Forsøg IKKE at oplade batteriet med en ikke-understøttet oplader.
- Brug kun batteriet til det tilsigtede formål.
- Hold batteriet borte fra varme og ild.
- Du må IKKE tilslutte + og - polerne til metalgenstande som f.eks. ledninger. Du må IKKE transportere eller opbevare batteriet sammen med metalgenstande.
- Du IKKE kaste, slå eller beskadige batteriet på nogen måde.
- Du må IKKE lodde tilslutninger på batteriet.
- Du må IKKE skille batteriet ad eller ændre det.
- Du må IKKE bortskafe batteriet sammen med husholdningsaffald.

ADVARSEL

Hvis instruktioner eller advarsler ikke overholdes, kan det medføre dødsfald eller alvorlige kvæstelser. Følg disse retningslinjer for at undgå risiko for varme- eller røgudvikling, eksplosion, brand eller kvæstelser.

Produkt, lysnetadapter (ekstraudstyr) eller biladapter (ekstraudstyr)

- Hvis et fremmedlegeme ved et uheld kommer ind i en af produktets åbninger, herunder slots, stik og porte, skal du straks stoppe med at bruge produktet, slukke for strømmen og frakoble alle kabler eller fjerne batteriet. Sørg for at fjerne alle fremmedlegemer, inden du tænder produktet.
- Du må IKKE bruge, oplade eller opbevare produktet:
 - Hvor det kan komme i kontakt med væsker
 - Hvor der dannes kondens
 - I meget støvede omgivelser
 - Hvor temperaturen eller luftfugtigheden er ekstrem
 - I nærheden af ild, et varmeapparat eller i direkte sollys

RJ-3250WB/3230B

Tuotteen turvaohjeet (Suomi)

Lue tämä asiakirja, ennen kuin käytät tuotetta.

Pidä tätä opasta laitteen lähellä, jotta voit käyttää sitä tarvittaessa.

- Jos tuotteelle on tehtävä huoltotoimenpiteitä, säätöjä tai korjauksia, ota yhteyttä Brotherin asiakaspalveluun tai paikalliseen Brother-jälleenmyyjään.
- Jos tuote toimii epänormailla tavalla tai ilmenee jokin virhe, katkaise virta tuotteesta, irrota kaikki kaapelit ja ota yhteyttä Brotherin asiakaspalveluun tai paikalliseen Brother-jälleenmyyjään.
- Tämän oppaan tiedot voivat muuttua ilman erillistä ilmoitusta.
- Tämän asiakirjan sisällön luvaton kopiointi tai jäljentäminen kokonaan tai osittain on kiellettyä.
- Emme ole vastuussa mistään vahingoista tai voiton menetyksistä, jotka aiheutuvat tällä tuotteella luotujen tarrojen käytöstä tai tietojen häviämisestä tai muuttumisesta toimintahäiriön, korjauksen tai tarvikkeiden vuoksi, emmekä hyväksy mitään kolmannen osapuolen esittämiä vaatimuksia.

VAARA

Ohjeiden ja varoitusten noudattamatta jättäminen voi johtaa kuolemaan tai vakaviin henkilövahinkoihin. Noudata näitä ohjeita, jotta vältät lämmön tai savun muodostumisen, räjähtämisen tai tulipalon.

Ladattava litiumioniakku

- ÄLÄ anna akun päästä kosketuksiin nesteiden kanssa.
- ÄLÄ lataa tai käytä akkua sijainneissa, joissa on korkea lämpötila (yli 60 °C), tai jätä sitä tällaisiin sijainteihin.
- ÄLÄ yritä ladata akkua käyttämällä laturia, jota ei tueta.
- Käytä akkua vain siihen tarkoitukseen, johon se on tarkoitettu.
- Pidä akku loitolla kuumuudesta ja avotulesta.
- ÄLÄ yhdistä plus (+)- ja miinus (–) -napoja metalliesineillä, kuten johdoilla. ÄLÄ kannna tai säilytä akkua metalliesineiden kanssa.
- ÄLÄ heitä, lyö tai vahingoita akkua millään tavalla.
- ÄLÄ juota liitäntöjä akkuun.
- ÄLÄ pura tai muokkaa akkua.
- ÄLÄ hävitä akkua kotitalousjätteen mukana.

VAROITUS

Ohjeiden ja varoitusten noudattamatta jättäminen voi johtaa kuolemaan tai vakaviin henkilövahinkoihin. Noudata näitä ohjeita, jotta vältät lämmön tai savun muodostumisen, räjähtämisen, tulipalon tai henkilövahingon.

Tuote, verkkolaite (lisävaruste) tai autosovitin (lisävaruste)

- Jos tuotteen sisään, mukaan lukien aukkoihin, liittimiin ja portteihin, asetetaan vahingossa vieras esine, lopeta tuotteen käyttäminen välittömästi, katkaise virta ja irrota kaikki kaapelit tai ota akku pois. Muista poistaa vieraat esineet, ennen kuin kytket virran tuotteeseen.
- ÄLÄ käytä, lataa tai säilytä tuotetta
 - paikassa, jossa se saattaa päästä kosketuksiin nesteiden kanssa;
 - paikassa, jossa kosteus tiivistyy;
 - paikassa, jossa on paljon pölyä;
 - paikassa, jossa lämpötila tai kosteus ovat äärimmäiset;
 - lähellä liekkejä, lämmintä tai suorassa auringonvalossa.
- ÄLÄ koske liitäntäportteihin märin käsin.
- ÄLÄ pura tai muokkaa tuotetta.
- ÄLÄ kaada kemikaaleja tai suihkuta sytyttyä suihkeita tuotteeseen.
- Käytä tai säilytä tuotetta, muita osia ja pakkauspusseja poissa lasten ulottuvilta.
- Kun tuotetta kuljetetaan, poista siitä ensin akku tai irrota sen virtajohto.
- Jos tuotetta ei käytetä pitkään aikaan, poista akku tai irrota kaapelit ennen tuotteen säilytykseen jättämistä.

Ladattava litiumioniakku

- Pidä poissa pienten lasten ulottuvilta. Jos se nielaistaa, ota välittömästi yhteyttä hätäpalveluihin.
- Lopeta akun käyttö, jos se toimii huomattavan epätavallisesti, kuten jos se alkaa haista tai kuumentua tai sen muoto tai väri muuttuu.
- Jos akusta vuotavaa nestettä joutuu silmiin, huuhtele silmät välittömästi puhtaalla vedellä. Ota välittömästi yhteyttä hätäpalveluihin.

- Rör IKKE forbindelsesportene med våde hænder.
- Du må IKKE skille produktet ad eller ændre det.
- Hæld IKKE kemikalier i produktet, og spray ikke med brændbare produkter.
- Brug og opbevar produktet, andre komponenter og emballageposer uden for børns rækkevidde.
- Fjern batteriet, eller frakobl ledningen ved forsendelse.
- Hvis produktet ikke skal bruges i en længere periode, skal du fjerne batteriet eller frakoble alle kabler inden opbevaring.

Genopladeligt Li-ion-batteri

- Opbevares utilgængeligt for små børn. Kontakt omgående nødhjælpstjenesten i tilfælde af indtagelse.
- Stop brugen af batteriet, hvis du oplever unormale forhold som f.eks. lugt, varme, deformationer eller misfarvning.
- Hvis du får væske fra batteriet i øjnene, skal du straks vaske dem med rent vand. Søg omgående lægehjælp.

Lysnetadapter, biladapter

- Brug kun med det specificerede produkt.
- Sæt stikket godt fast i stikkontakten.
- Brug lysnetadapteren med almindelige stikkontakter (AC 100 V-240 V 50/60 Hz) og biladapteren med DC 12 V-strømforsyninger.
- Lad IKKE nogen metalgenstande komme i kontakt med stik og porte.
- Træk IKKE i kablet, når lysnetadapterledningen eller biladapterens stik fjernes fra en stikkontakt. Hold i stikket for at koble en adapter fra en stikkontakt.
- Lysnetadapterens eller biladapterens kabel må IKKE beskadiges, snos kraftigt, bøjes eller trækkes i, og der må ikke placeres eller bindes noget fast på lysnetadapteren eller biladapteren.
- Lad IKKE lysnetadapterens eller biladapterens kabler blive klemt.
- Overbelast IKKE stikkontakterne.

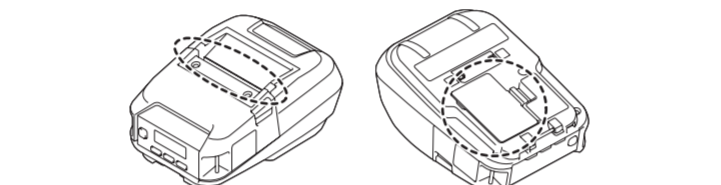
⚠ FORSIGTIG

Hvis instruktioner eller advarsler ikke overholdes, kan det medføre mindre eller moderate kvæstelser.

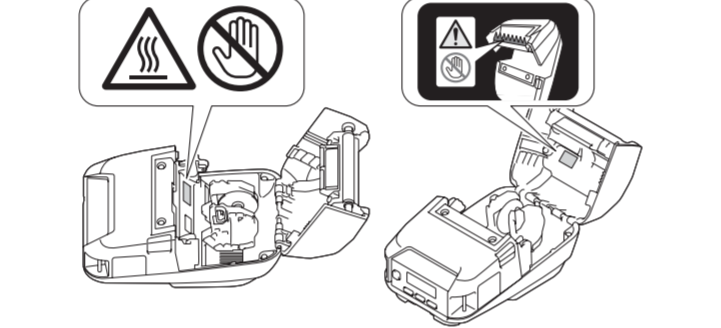
Følg disse retningslinjer for at undgå kvæstelser.

Produkt

- Rör IKKE ved skærenhedens knivblad eller printhovedet. Dette kan forårsage personskader.
- Hold IKKE produktet i medierummets dæksel eller rulle-guiden. Der er fare for, at dækslet eller guiden går løs, eller produktet kan falde ned.
- Vær forsigtig, når du åbner medierummets dæksel, og undgå hængslerne. Der er risiko for at få fingrene i klemme.
- Følg alle instruktioner, når du tilslutter kabler og tilbehør.
- Rör IKKE ved printhovedet eller nogen metaldele omkring printhovedet.



- Hvis produktet anvendes i lange perioder, kan de fremhævede produktdele blive så varme, at de kan forårsage lavtemperaturforbrændinger.



Genopladeligt Li-ion-batteri

Hvis væske fra batteriet kommer på huden eller tøjet, skal der straks skylles med vand.

Lysnetadapter, biladapter

Sørg for, at du altid har adgang til lysnetadapterledningen, så du straks kan fjerne den i en nødsituation.

Brother RJ-3250WB/3230B

Verkkolaite, autosovitin

- Käytä tuotetta vain määritetyn tuotteen kanssa.
- Työnnä pistoke tiukasti pistorasiaan.
- Käytä verkkolaitetta tavallisten pistorasioiden (AC 100–240 V 50/60 Hz) ja autosoviinta DC 12 V -virransyöttöjen kanssa.
- ÄLÄ anna metalliesineiden päästä kosketuksiin liittimien ja porttien kanssa.
- ÄLÄ vedä kaapelista irrottaessasi verkkolaitteen johtoa tai autosovintita pistorasiasta. Pidä kiinni pistokkeesta irrottaessasi verkkolaitetta pistorasiasta.
- ÄLÄ vahingoita, väännä, taivuta voimakkaasti, vedä tai sido verkkolaitetta tai autosovintita tai aseta esineitä sen päälle.
- ÄLÄ anna verkkolaitteen tai autosovittimen kaapelin joutua puristuksiin.
- ÄLÄ ylikuormita pistorasioita.

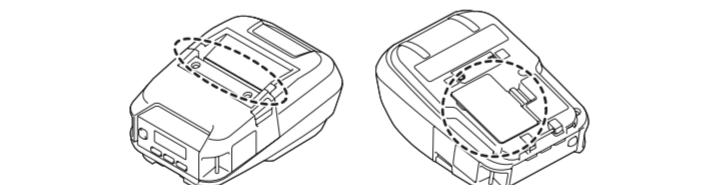
⚠ HUOMIO

Ohjeiden ja varoitusten noudattamatta jättäminen voi johtaa pieniin tai keskusuriin henkilövahinkoihin.

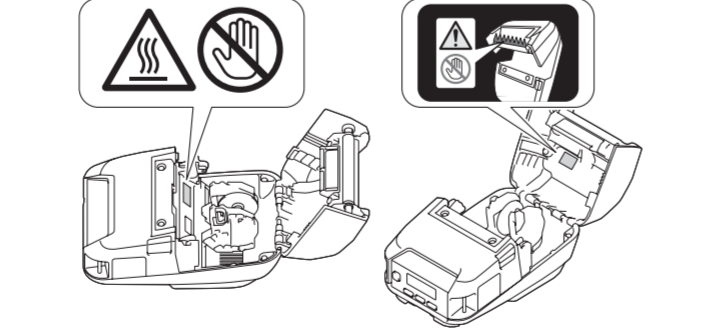
Vältä henkilövahingot noudattamalla näitä ohjeita.

Brother RJ-3250WB/3230B

- Tuote**
 - ÄLÄ koske terään tai tulostuspäähän. Muussa tapauksessa seurauksena voi olla loukkaantuminen.
 - ÄLÄ pitele tuotetta tulostusmateriaalilokeron kannesta tai rullaohjaimesta. Vaarana on, että kansi tai ohjain voi irrota tai tuote voi pudota.
 - Ole varovainen avatessasi tulostusmateriaalilokeron kanta ja varo saranaita, sillä sormet voivat jäädä kannen tai saranoiden väliin.
- Noudata asianmukaisia ohjeita, kun yhdistät kaapeleita ja lisävarusteita.
- ÄLÄ koske tulostuspäähän tai mihinkään tulostuspäät ympäröiviin metalliosiin.



- Jos tuotetta käytetään pitkiä aikoja kerrallaan, korostetut tuotteen osat saattavat kuumentua niin paljon, että ne aiheuttavat matalan lämpötilan palovamman.



Ladattava litiumioniakku

Jos akusta vuotanutta nestettä joutuu ihollesi tai vaatteillesi, huuhtele iho tai vaatteet välittömästi vedellä.

Verkkolaite, autosovitin

Varmista, että pääset aina käsiksi verkkolaitteen johtoon, jotta voit irrottaa sen välittömästi hätätilanteessa.

Vyökännike

Varmista, että vyökännike on kiinnitetty tuotteeseen ja vyöhön tiukasti.

Yleiset varoimenpiteet

- Tuote, verkkolaite, autosovitin tai lisävarusteet**
 - Noudata kaikkia soveltuvia säädöksiä, kun hävität näitä tuotteita.
 - ÄLÄ irrota tuotteeseen kiinnitetyjä tarroja. Nämä tarrat antavat käyttöön liittyviä tietoja ja sisältävät tuotteen nimen ja sarjanumeron.
 - Laitteesi pohjaan kiinnitetysssä tarrossa tai akkulokeron sisällä olevassa tarrossa on lisätietoja, kuten mallisi sähkötiedot, valmistajatiedot ja mallinumero.
 - Käytä tuotetta paikassa, jossa lämpötila on –20 °C...+55 °C ja ilmankosteus 10–90 % (ilman tiivistymistä).
 - Piirroksissa esitetty tuote voi olla erilainen kuin oma tuotteesi.

Bælteclips

Sørg for, at bælteclipsen er sikkert fastgjort til produktet og bærerens bælte.

Generelle forholdsregler

Produkt, lysnetadapter, biladapter eller tilbehør

- Overhold alle gældende bestemmelser, når disse produkter bortskaffes.
- Fjern IKKE de labels, der sidder på produktet. Disse labels indeholder oplysninger om betjeningen og angiver produktets navn og serienummer.
- Du kan finde flere oplysninger om din models elektriske data, producent og modelnummer på den datamærkat, der sidder i bunden af maskinen, eller den datamærkat, der sidder i batterirummet.
- Anvendes på et sted, hvor temperaturen er mellem –20 °C og 55 °C, og hvor luftfugtigheden er mellem 10 % og 90 % (uden kondensering).
- Der kan være forskelle mellem dit produkt og det produkt, der vises i illustrationerne.

Forholdsregler

Overensstemmelseserklæring (kun Europa/Tyrkiet)

Vi, Brother Industries, Ltd.

15-1, Naeshiro-cho, Mizuho-ku, Nagoya 467-8561 Japan

erklærer, at disse produkter stemmer overens med den relevante EU-harmoniseringslovgivning (kun Europa/Tyrkiet) og UK-lovgivning (kun Storbritannien).
Overensstemmelseserklæringen kan downloades fra Brothers support-website.
Gå til support.brother.com/manuals.

EU-overensstemmelseserklæring for RE-direktiv 2014/53/EU (kun Europa/Tyrkiet) (gælder for modeller med radiointerfaces)

Vi, Brother Industries, Ltd.

15-1, Naeshiro-cho, Mizuho-ku, Nagoya 467-8561 Japan erklærer, at disse produkter er i overensstemmelse med kravene i RE-direktivet 2014/53/EU. En kopi af overensstemmelseserklæringen kan downloades ved at følge instruktionerne i afsnittet Overensstemmelseserklæring (kun Europa/Tyrkiet).

Understøttede kommunikationsteknologier

Denne printer understøtter Bluetooth.

Frekvensområder: 2402 MHz til 2480 MHz

Maksimal radiofrekvenseffekt udsendt i frekvensområderne: Under 20 dBm (e.i.r.p)

Denne printer understøtter trådløst LAN.
Frekvensområder: 2400 MHz til 2483,5 MHz
Maksimal radiofrekvenseffekt udsendt i frekvensområderne: Under 20 dBm (e.i.r.p)

Frekvensområder: 5150 MHz til 5350 MHz
Maksimal radiofrekvenseffekt udsendt i frekvensområderne: Under 23 dBm (e.i.r.p)

Kun til indendørs brug (5,15 GHz til 5,35 GHz)

Frekvensområder: 5470 MHz til 5725 MHz
Maksimal radiofrekvenseffekt udsendt i frekvensområderne: Under 30 dBm (e.i.r.p)

Denne printer understøtter NFC (Near Field Communication).
Frekvensområder: 13,553 MHz til 13,567 MHz

Kemiske stoffer (EU REACH)

Oplysninger om kemiske stoffer i vores produkter, der kræves til REACH-forordningen, kan findes på www.brother.eu/reach.

Bemærkninger om open source-licensering

Produktet gør brug af open source-software.

Du kan se bemærkningerne om open source-licensering på siden Manueler for din model på Brother support-websiden på support.brother.com.

Ansvarsfraskrivelse

Brother fraskriver sig alle garantier med hensyn til undgåelse, udbedring eller ikke-forekomst af nogen nedbrud, fejlfunktioner, systemnedbrud, afbrydelser, virusinfektioner, skader og databab samt alle andre fejl, der opstår ved brug af dette produkt.
SÅ LÆNGE DE RELEVANTE LOVE TILLADER DET, VIL BROTHER IKKE VÆRE ANSVARLIG FOR NOGEN TAB OMSÆTNING ELLER INDIREKTE, SÆRLIGE ELLER HÆNDELIGE SKADER ELLER FØLGESKADER ELLER EKSEMPLARISKE ELLER STRAFFERETSLIGE SKADER HOS KUNDEN ELLER NOGEN ANDEN TREDJEPART.

RJ-3250WB/3230B

Produktsikkerhetsguide (Norsk)

- Sørg for å lese dette dokumentet før du bruker produktet.**
Vi anbefaler at du oppbevarer dette dokumentet i nærheten for senere referanse.
- Ta kontakt med Brother kundeservice eller den lokale Brother-forhandleren for service, justeringer eller reparasjoner.
 - Hvis produktet opererer unormalt eller feil oppstår, må du slå av produktet og koble fra alle kabler og kontakte Brother kundeservice eller den lokale Brother-forhandleren.
 - Informasjonen i dette dokumentet kan endres uten forvarsel.
 - Uautorisert duplisering eller reproduksjon av noe eller alt innhold i dette dokumentet er forbudt.
 - Vi påtar oss ikke ansvar for eventuelle skader eller tap som oppstår ved bruk av etiketter opprettet med dette produktet, tap eller endring av data på grunn av feil, reparasjon eller forbruk og vi godtar ikke krav fra en tredjepart.

FARE

Manglende etterlevelse av instruksjoner og advarsler kan føre til fare for død eller alvorlig personskade. Følg disse retningslinjene for å unngå risiko for varme- eller røykutvikling, eksplosjon eller brann.

- Oppladbart li-ion-batteri**
- IKKE la dette batteriet komme i kontakt med væsker.
- IKKE lad, bruk eller etterlat batteriet på steder med høy temperatur (over 60 °C).
- IKKE forsøk å lade batteriet med en lader som ikke støttes.
- Batteriet må bare brukes til det tillenkte formålet.
- Hold batteriet unna varme og åpen flamme.
- IKKE koble til "+"- og "-"-polene med metallgjenstander som f.eks. en ledning. IKKE bær med deg eller oppbevar batteriet sammen med metallgjenstander.
- IKKE kast, slå eller ødelegg batteriet på noen måte.
- IKKE lodd noen forbindelser på batteriet.
- IKKE demonter eller modifier batteriet.
- IKKE kast batteriet sammen med husholdningsavfall.

ADVARSEL

Manglende etterlevelse av instruksjoner og advarsler kan føre til fare for død eller alvorlig personskade. Følg disse retningslinjene for å unngå risiko for varme- og røykutvikling, eksplosjon, brann eller skade.

- Produkt, nettdapter (tilbehør) eller biladapter (tilbehør)**
- Hvis et fremmedlegeme ved et uhell blir satt inn i en hvilken som helst produktåpning, inkludert spor, kontakter og porter, må du slutte å bruke produktet umiddelbart, slå av strømmen og koble fra alle kablene eller ta ut batteriet. Sørg for å fjerne fremmedlegemer før du slår på produktet.
- IKKE bruk, lad eller oppbevar produktet:
 - på steder der det kan komme i kontakt med væsker
 - på steder der kondens dannes
 - på steder der det er mye støv
 - på steder der temperaturen eller fuktigheten er ekstrem
 - nær flammer eller et varmeapparat eller i direkte sollys
- IKKE berør kontaktpunktene med fuktige hender.
- IKKE demonter eller endre produktet.
- IKKE hell kjemikalier eller bruk brennbar gass på produktet.
- Bruk og oppbevar produktet, andre komponenter og innpakningen utliggjengelig for barn.
- Ta ut batteriet eller koble fra ledningen under frakt.
- Hvis produktet ikke skal brukes på lang tid, må du ta ut batteriet eller koble fra kablene før oppbevaring.

- Oppladbart li-ion-batteri**
- Hold unna spedbarn. Ved svelging må du kontakte alarmsentralen umiddelbart.
 - Ikke bruk batteriet hvis det er merkbare unormale forhold som lukt, varme, deformasjoner eller misfarging.
- Hvis du får batterivæske i øynene, vask dem umiddelbart med rent vann. Kontakt nødetaten umiddelbart.

RJ-3250WB/3230B

Produktsäkerhetsguide (Svenska)

- Läs det här dokumentet innan du börjar använda produkten.**
Vi rekommenderar att det förvaras på en lättåtkomlig plats för framtida bruk.
- För service, justeringar eller reparationer kontakta ur Brothers kundtjänst eller din lokala Brother-återförsäljare.
 - Om produkten inte fungerar som avsett eller om det uppstår fei stänger du av den, kopplar bort alla kablar och kontaktar Brothers kundtjänst eller din lokala Brother-återförsäljare.
 - Innehållet i det här dokumentet kan ändras utan föregående meddelande.
 - Okautoriserad duplicering eller reproduktion av en del av eller allt innehåll i det här dokumentet är förbjuden.
 - Vi ansvarar inte för eventuella skador eller förluster som kan uppstå vid användning av etiketter som skapats med den här produkten eller för förlust av eller ändringar i data på grund av avbrott, reparationer eller förbrukningsmaterial och godkänner inga anspråk från tredje part.

FARA

Om instruktionerna och varningarna inte följs kan det leda till dödsfall eller allvarlig skada. Följ dessa riktlinjer för att undvika värme- eller rökutveckling, explosion eller brand.

- Uppladdningsbart litiumjonbatteri**
- Låt INTE batteriet komma i kontakt med vätska.
- Du ska INTE ladda, använda eller lämna batteriet på platser med höga temperaturer (över 60 °C).
- Försök INTE ladda batteriet med en laddare som inte stöds.
- Det batteriet får bara användas för avsett ändamål.
- Håll batteriet borta från värme och öppen eld.
- Anslut INTE plus- och minuspoler med metallföremål som ledningar. Förvara INTE batteriet tillsammans med metallföremål.
- Kasta, slå eller skada INTE batteriet på något sätt.
- Löd INTE några anslutningar på batteriet.
- Montera INTE isär eller modifiera batteriet.
- Släng INTE batteriet i hushållsavfall.

VARNING

Om instruktionerna och varningarna inte följs kan det leda till dödsfall eller allvarlig skada. Följ dessa riktlinjer för att undvika värme- eller rökutveckling, explosion, brand eller skador.

- Produkt, nätadapter (tillval) eller biladapter (tillval)**
- Om ett främmande föremål av misstag förts in i produkten, inklusive fack, kontakter och portar, sluta genast att använda produkten. Stäng av strömmen och koppla ifrån alla kablar eller ta ur batteriet. Se till att avlägsna alla främmande föremål innan du slår på produkten.
- Produkten får INTE användas, laddas eller förvaras:
 - där den kan komma i kontakt med vätska
 - där kondens bildas
 - där det finns mycket damm
 - där temperaturen eller fuktigheten är extrem
 - nära öppen eld, värmekällor eller i direkt solljus
- Vidrör INTE anslutningsportarna med våta händer.
- Ta INTE isär eller försök modifiera produkten.
- Utsätt INTE produkten för kemikalier eller antändliga sprayer.
- Använd och förvara produkten, andra komponenter och förpackningspåsar utom räckhåll för barn.
- Ta ut batteriet eller koppla från sladden vid transport.
- Om produkten inte ska användas under en längre period tar du ut batteriet eller kopplar från eventuella kablar innan du lägger undan den för förvaring.

- Uppladdningsbart litiumjonbatteri**

- Håll undan från små barn. Kontakta sjukvården omedelbart vid förtäring.

- Sluta använda batteriet om det uppstår synliga avvikelser som lukt, värme, deformationer eller missfärgning.

- Om vätska från batteriet kommer i ögonen sköljer du omedelbart med rent vatten. Kontakta sjukvården omedelbart.

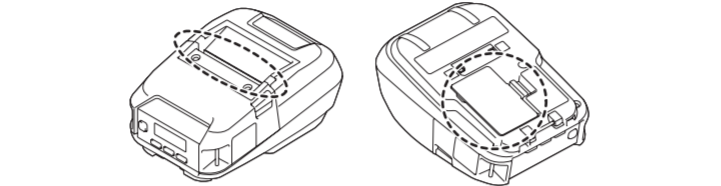
Nettdapter, biladapter

- Bruk bare med det spesifiserte produktet.
- Sett pluggen godt inn i strømuttaket.
- Bruk nettdapteren med standard strømuttak (AC 100 V-240 V 50/60 Hz) og biladapteren med DC 12 V-utstyr.
- IKKE la metallgjenstander komme i kontakt med kontakter og porter.
- IKKE trekk i kablen når du kobler nettdapterledningen eller biladapteren fra et strømuttak. Hold i pluggen for å koble adapteren fra et strømuttak.
- IKKE skad, vri, bøy, trekk i, plasser gjenstander på eller bind fast nettdapteren og biladapteren.
- IKKE la kablen til nettdapteren eller biladapteren komme i klem.
- IKKE overbelast strømuttakene.

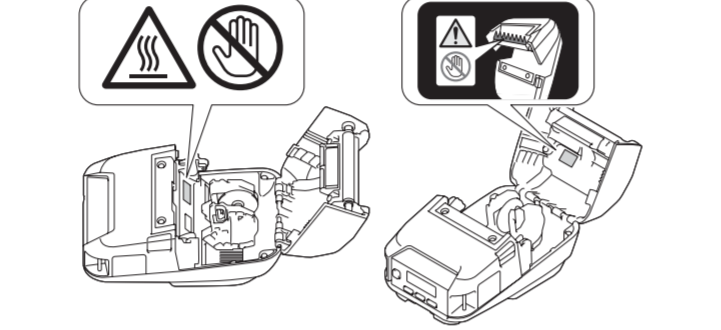
⚠ FORSIKTIG

Unnlattelse av å følge instruksjoner og advarsler kan føre til fare for mindre eller moderate personskader.
Følg disse retningslinjene for å unngå skade.

- Produkt**
- IKKE berør bladet eller skrivehodet. Dette kan føre til skade.
- IKKE hold produktet etter dekselet til medierommet eller rulleføreren. Det er fare for at dekselet eller rulleføreren løsner, eller produktet kan falle ned.
- Vær forsiktig når du åpner dekselet til medierommet og unngå hengslene. Du kan risikere å klemme fingrene.
- Følg de relevante instruksjonene når du kobler til kabler og tilbehør.
- IKKE berør skriverhodet eller metalldelene rundt skrivelhodet.



- Hvis produktet brukes over lenger tid, kan de fremhevede produktdelene bli så varme at de kan forårsake mindre brannskader.



- Oppladbart li-ion-batteri**
- Hvis du får batterivæske på huden eller klærne, må du umiddelbart skylle med vann.

- Nettdapter, biladapter**
- Sørg for at du alltid har tilgang til nettdapterledningen, slik at du kan koble den fra umiddelbart i en nødsituasjon.

- Belteklips**
- Sørg for at belteklipsen er sikkert festet til produktet og bærerens belte.

Generelle forholdsregler

- Produkt, nettdapter, biladapter eller tilbehør**
- Overhold alle gjeldende bestemmelser når du avhender disse produktene.
- IKKE fjern etiketter som er festet til produktet. Disse etikettene viser driftsinformasjon og produktnavnet og serienummeret.
- Hvis du vil ha mer informasjon om modellens nominelle strømverdier, produsent og modellnummer, kan du se etiketten nederst på maskinen eller etiketten inni batterierommet.
- Bruk på en plass der hvor temperaturen ligger mellom -20 °C og 55 °C og fuktigheten er mellom 10 % og 90 % (uten kondens).
- Produktet i illustrasjonene kan avvike fra produktet ditt.



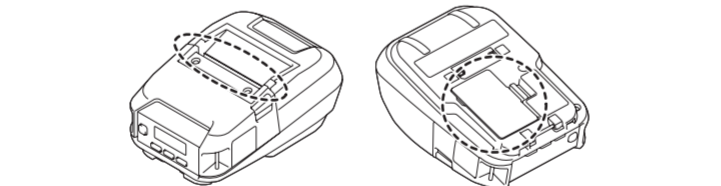
Nätadapter, biladapter

- Får endast användas med den angivna produkten.
- Sätt in kontakten ordentligt i uttaget.
- Använd nätadaptern med eluttag i standardutförande (AC 100-240 V 50/60 Hz) och biladaptern med DC 12 V-uttag.
- Låt INTE metallföremål komma i kontakt med kontakter och portar.
- Dra INTE i kablen vid frångoppling av nätaptersladden eller biladaptern från ett eluttag. Håll i kontakten när du kopplar bort en adapter från ett eluttag.
- Du får INTE skada, vrida eller böja nätadaptern eller biladaptern med kraft. Undvik dessutom att binda fast dem och se till att inga föremål läggs ovanpå dem.
- Se till så att nätadapterns och biladapterns kablar INTE blir klämda.
- Överbelasta INTE eluttag.

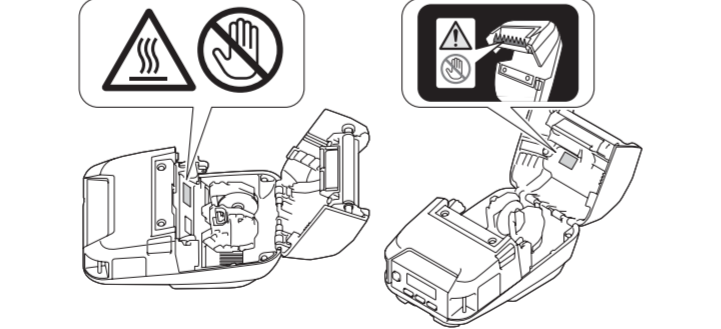
⚠ VAR FORSIKTIG

Om instruktionerna och varningarna inte följs kan det leda till mindre eller mätliga skador.
Följ dessa riktlinjer för att undvika skada.

- Produkt**
- Rör INTE vid bladet eller skrivhuvudet. Det kan orsaka skada.
- Håll INTE produkten i mediautrymmesluckan eller guiden för rullen. Det finns en risk för att luckan eller guiden kan lossna eller för att produkten faller i golvet.
- Var försiktig när du öppnar mediautrymmesluckan och undvik gångjärnen. Det finns risk för att du klämmer fingrarna.
- När du ansluter kablar og tilbehør måste du følge tillåplmga instruktioner.
- Rör INTE vid skrivhuvudet eller någon annan metalldel som omger skrivhuvudet.



- Om produkten används under en längre period kan de markerade produktdelarna bli så varme att de kan orsaka lettere brannskador.



- Uppladdningsbart litiumjonbatteri**
- Om du får batterivätska på huden eller kläderna sköljer du omedelbart med rent vann.

- Nätadapter, biladapter**
- Se till att du alltid kan komma åt nätaptersladden så att du kan koppla från den omedelbart i en nødsituation.

- Bältesklämma**
- Se till att bältesklämman är ordentligt fastsatt på produkten og bärarens bälte.

Allmänna försiktighetsåtgärder

- Produkt, nätadapter, biladapter eller tilbehør**
- Følj alla tillåmbara föreskrifter vid kassering av dessa produkter.
- Ta INTE bort etiketterna som är fastsatta på produkten. Dessa etiketter innehåller användningsinformation og anger produktens namn och serienummer.
- Mer information om modellens elektriska klassificering, tillverkare og modellnummer finns på etiketten på skrivarens underdel eller etiketten i batteriutrymmet.
- Används på platser där temperaturen ligger mellan -20 °C og 55 °C og fuktigheten är mellan 10 % og 90 % (utan kondensering).
- Produkten som visas på bilderna kan skilja sig från din produkt.

Regulering

- Samsvarserklæring (kun Europa/Tyrkia)**
- Vi, Brother Industries, Ltd.
- 15-1, Naeshiro-cho, Mizuho-ku, Nagoya 467-8561 Japan, erklærer at disse produktene overholder relevant harmonisert EU-lovgivning (kun Europa/Tyrkia) og lovgivning i Storbritannia (kun Storbritannia). Samsvarserklæringen kan lastes ned fra Brother support-nettstedet. Besøk support.brother.com/manuals.

EU-samsvarserklæring for RE-direktivet 2014/53/EU (kun for Europa/Tyrkia) (gjelder modeller med radiointerferens)

- Vi, Brother Industries, Ltd.
- 15-1, Naeshiro-cho, Mizuho-ku, Nagoya 467-8561 Japan, erklærer at disse produktene overholder bestemmelsene i RE-direktivet 2014/53/EU. En kopi av samsvarserklæringen kan lastes ned ved å følge instruksjonene i delen Samsvarserklæring (kun Europa/Tyrkia).

Støttede kommunikasjonsteknologier

- Denne skriveren støtter Bluetooth.
- Frekvensbånd: 2402 MHz-2480 MHz
- Maksimal radiofrekvenseffekt som overføres i frekvensbåndene: Mindre enn 20 dBm (e.i.r.p)

- Denne skriveren støtter trådløst LAN.
- Frekvensbånd: 2400 MHz-2483,5 MHz
- Maksimal radiofrekvenseffekt som overføres i frekvensbåndene: Mindre enn 20 dBm (e.i.r.p)

- Frekvensbånd: 5150 MHz-5350 MHz
- Maksimal radiofrekvenseffekt som overføres i frekvensbåndene: Mindre enn 23 dBm (e.i.r.p)

- Kun for innendørs bruk (5,15 GHz-5,35 GHz)

- Frekvensbånd: 5470 MHz-5725 MHz
- Maksimal radiofrekvenseffekt som overføres i frekvensbåndene: Mindre enn 30 dBm (e.i.r.p)

- Denne skriveren støtter NFC (nærfeltskommunikasjon).
- Frekvensbånd: 13,553 MHz-13,567 MHz

- Dette underavsnittet gjelder ikke for det geografiske området innenfor en radius av 20 km fra sentrum av Ny-Alesund.

Kjemiske stoffer (EU REACH)

For å finne informasjon om kjemiske stoffer i produktene våre som kreves for REACH-forordningen kan du gå til www.brother.eu/reach.

Open source licensing remarks

Dette produktet inneholder programvare med åpen kildekode. Hvis du vil se open source licensing remarks, kan du gå til modellens Brukerveiledninger på Brother support-nettstedet support.brother.com.

Ansvarsfraskrivelse

Brother frasier seg alle typer garantier med hensyn til unngåelse eller demping av eventuelle sammenbrudd, systemkrasj, opphenginger, virusinfeksjoner, skade og tap av data og alle andre typer feil ved bruk av produktet.
SÅ LANGT DET ER TILLATT AV GJELDENDE LOVGIVNING VIL BROTHER IKKE VÆRE ANSVARLIG FOR TAPT INNTEKT ELLER INDIREKTE, SPESIELLE, TILFELDIGE, BETINGEDE, TYPISKE ELLER STRAFFENDE SKADER TIL KUNDENE ELLER EVENTUELLE TREDJEPARTER.

Föreskrift

- Konformitetsförklaring (endast Europa/Turkiet)**
- Vi på Brother Industries, Ltd.
- 15-1, Naeshiro-cho, Mizuho-ku, Nagoya 467-8561 Japan intygar att dessa produkter överensstämmer med relevant EU-harmoniseringslagstiftning (endast Europa/Turkiet) och Storbritanniens lagstiftning i endast Storbritannien). Konformitetsförklaring kan hämtas från Brother support webbsida. Besök support.brother.com/manuals.

- EU:s konformitetsförklaring med RE-direktivet 2014/53/EU (endast Europa/Turkiet) (gäller modeller med gränssnitt för radiokommunikation)**
- Vi på Brother Industries, Ltd.
- 15-1, Naeshiro-cho, Mizuho-ku, Nagoya 467-8561 Japan försäkrar att dessa produkter uppfyller kraven i RE-direktivet 2014/53/EU. En kopia av konformitetsförklaringen kan hämtas genom att följa instruktionerna i avsnittet Konformitetsförklaring (endast Europa/Turkiet).

- Kommunikationstekniker som stöds**
- Den här skrivaren har stöd för Bluetooth.
- Frekvensband: 2402 MHz till 2480 MHz
- Maximal radiofrekvenseffekt i frekvensbanden: Mindre än 20 dBm (e.i.r.p)

- Den här skrivaren har stöd för trådlöst LAN.
- Frekvensband: 2400 MHz till 2483,5 MHz
- Maximal radiofrekvenseffekt i frekvensbanden: Mindre än 20 dBm (e.i.r.p)

- Frekvensband: 5150 MHz till 5350 MHz
- Maximal radiofrekvenseffekt i frekvensbanden: Mindre än 23 dBm (e.i.r.p)

- Endast för användning inomhus (5,15 till 5,35 GHz)

- Frekvensband: 5470 MHz till 5725 MHz
- Maximal radiofrekvenseffekt i frekvensbanden: Mindre än 30 dBm (e.i.r.p)

- Den här skrivaren har stöd för NFC (Near Field Communication).
- Frekvensband: 13,553 MHz till 13,567 MHz

Kemikalier (EU REACH)

Den information om kemikalieinnehållet i våra produkter som krävs enligt REACH-förordningen finns på www.brother.eu/reach.

Information om licens för öppen källkod

I produkten ingår programvara med öppen källkod. Om du vill läsa Licensinformation för öppen källkod går du till sidan Manualer för din modell på Brother support webbsida på support.brother.com.

Friskrivning

Brother friskriver sig från alla garantier avseende åtgärder för att undvika, motverka eller helt forhindre haverier, fel, systemkrascher, låsningar, virusinfektioner, skada og förlust av data og alle andra typer av feil vid användning av denna produkt.
I DEN UTSTRÄCKNING DETTA TILLÅTS AV TILLÅMPLIGA LAGAR TAR BROTHER INGET ANSVAR FÖR FÖRLORADE INTÅKTER ELLER INDIREKTA SKADOR, FÖLJDSKADOR ELLER ANDRA LIKNADE SKADOR HOS KUNDEN ELLER NÅGON ANNAN TREDJE PART.