

RJ-3250WB/3230B

Guia de Segurança de Produto (Português)

Certifique-se de que lê este documento antes de utilizar o produto. Recomendamos que mantenha este documento num local acessível para futuras consultas.

- Para manutenção, ajustes ou reparações, entre em contacto com o serviço de apoio ao cliente da Brother ou com o seu revendedor Brother local.
- Se o produto funcionar de modo anormal ou ocorrer qualquer erro, desligue a alimentação do produto, desligue todos os cabos e contacte o serviço de apoio ao cliente da Brother ou o seu revendedor Brother local.
- As informações fornecidas neste documento estão sujeitas a alteração sem aviso prévio.
- A cópia ou reprodução não autorizada do conteúdo deste manual, no todo ou em parte, é proibida.
- Não assumimos qualquer responsabilidade por danos ou lucros cessantes resultantes da utilização de etiquetas criadas com este produto nem pelo desaparecimento ou alteração de dados decorrente de avaria, reparação ou consumíveis e não aceitamos reivindicações de um terceiro.

⚠ PERIGO

A inobservância das instruções e advertências pode resultar em morte ou ferimentos graves. Siga estas recomendações para evitar o risco de produção de calor ou fumo, explosão ou incêndio.

Bateria recarregável de iões de lítio

- NÃO deixe que a bateria entre em contacto com líquidos.
- NÃO carregue, não utilize nem deixe a bateria em locais com temperaturas elevadas (superiores a 60 °C).
- NÃO tente carregar a bateria com um carregador não suportado.
- Utilize a bateria apenas para o fim a que se destina.
- Mantenha a bateria afastada do calor e do fogo.
- NÃO ligue os polos "+" e "-" com objetos de metal, como arames. NÃO transporte nem armazene a bateria com objetos de metal.
- NÃO lance a bateria pelo ar nem contra quaisquer superfícies, não embata com a mesma nem a sujeite a outro tipo de danos.
- NÃO solde quaisquer ligações à bateria.
- NÃO desmonte nem modifique a bateria.
- NÃO elimine a bateria juntamente com os resíduos domésticos.

⚠ ADVERTÊNCIA

A inobservância das instruções e advertências pode resultar em morte ou ferimentos graves. Siga estas recomendações para evitar o risco de produção de calor ou fumo, explosão, incêndio ou ferimentos.

Produto, transformador de corrente (opcional) ou carregador de isqueiro (opcional)

- Se um objeto estranho for inserido inadvertidamente em qualquer abertura do produto, incluindo ranhuras, fichas e portas, interrompa imediatamente a utilização do produto, desligue a corrente e desligue todos os cabos ou retire a bateria. Certifique-se de que retira quaisquer objetos estranhos antes de ligar o produto.
- NÃO utilize, não carregue nem guarde o produto:
 - Onde possa entrar em contacto com líquidos
 - Onde se verifique a formação de condensação
 - Onde exista muito pó
 - Onde se verifiquem condições extremas de temperatura ou humidade
 - Perto de chamas, de um aquecedor ou exposto a luz solar direta
- NÃO toque nas portas de ligação com as mãos molhadas.
- NÃO desmonte nem altere o produto.
- NÃO despeje produtos químicos nem utilize aerossóis combustíveis sobre o produto.
- Utilize e guarde o produto, outros componentes e sacos de embalagem fora do alcance das crianças.
- Retire a bateria ou desligue o cabo para envio.
- Caso o produto não seja utilizado durante períodos prolongados de tempo, retire a bateria ou desligue os cabos antes de o guardar.

Bateria recarregável de iões de lítio

- Mantenha fora do alcance de crianças. Em caso de ingestão, contacte imediatamente os serviços de emergência.
- Interrompa a utilização da bateria caso se aperceba de quaisquer anomalias, como odor, calor, deformações ou descoloração.
- Se líquido da bateria entrar em contacto com os olhos, lave-os imediatamente com água limpa. Contacte imediatamente os serviços de emergência.

Transformador de corrente, carregador de isqueiro

- Utilize apenas com o produto especificado.
- Introduza firmemente a ficha na tomada de corrente elétrica.
- Utilize o transformador de corrente com tomadas elétricas padrão (CA 100-240 V, 50/60 Hz) e o carregador de isqueiro com alimentações CC de 12 V.
- NÃO permita que objetos de metal entrem em contacto com fichas e portas.
- NÃO puxe pelo cabo ao desligar o cabo do transformador de corrente ou o carregador de isqueiro de uma tomada de corrente elétrica. Segure a ficha para desligar um transformador/carregador de uma tomada de corrente elétrica.
- NÃO danifique, não torça, não dobre demasiado, não puxe, não coloque objetos sobre nem amarre o transformador de corrente ou o carregador de isqueiro.
- NÃO deixe entalar os cabos do transformador de corrente e do carregador de isqueiro.
- NÃO sobrecarregue as tomadas de corrente elétrica.

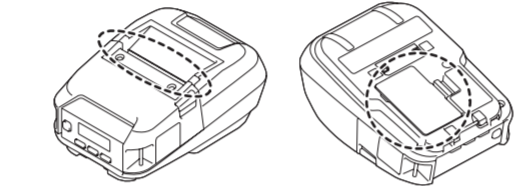
⚠ AVISO

A inobservância das instruções e advertências pode resultar em ferimentos ligeiros ou moderados.

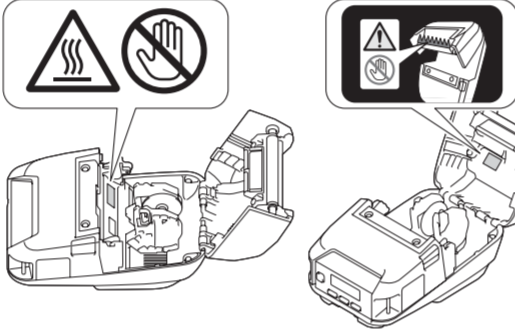
Siga estas recomendações para evitar ferimentos.

Produto

- NÃO toque na lâmina nem na cabeça de impressão. Fazê-lo pode dar origem a ferimentos.
- NÃO segure o produto pela tampa do compartimento de papel nem pela guia do rolo. Existe um risco de a tampa ou a guia se poder soltar ou de o produto poder cair.
- Tenha cuidado ao abrir a tampa do compartimento de papel e evite as dobradiças. Existe um risco de entalar os dedos.
- Ao ligar cabos e acessórios, siga as instruções aplicáveis.
- NÃO toque na cabeça de impressão nem nas peças metálicas à volta da cabeça de impressão.



- Se o produto for utilizado durante um período prolongado de tempo, as partes realçadas do produto podem ficar suficientemente quentes ao ponto de provocar uma queimadura.



Bateria recarregável de iões de lítio

Se líquido da bateria entrar em contacto com a pele ou a roupa, lave-a imediatamente com água.

Transformador de corrente, carregador de isqueiro

Certifique-se de que dispõe sempre de acesso ao cabo do transformador de corrente, para que o possa desligar de imediato em caso de emergência.

Mola para cinto

Certifique-se de que a mola para cinto está devidamente fixa ao produto e ao cinto do utilizador.

Precauções gerais

Produto, transformador de corrente, carregador de isqueiro ou acessórios

- Respeite todos os regulamentos aplicáveis quando eliminar estes produtos.
- NÃO retire as etiquetas coladas no produto. Essas etiquetas fornecem informações operacionais e indicam o nome e o número de série do produto.
- Para obter mais informações sobre a potência elétrica, o número de modelo e o fabricante do seu modelo, consulte a etiqueta colada na base do equipamento ou a etiqueta no interior do compartimento da bateria.
- Utilize num local onde a temperatura esteja compreendida entre -20 °C e 55 °C e a humidade entre 10% e 90% (sem condensação).
- O produto apresentado nas ilustrações pode ser diferente do seu produto.

Regulamentação

Declaração de Conformidade (apenas para a Europa/Turquia)

A Brother Industries, Ltd. 15-1, Naeshiro-cho, Mizuho-ku, Nagoya 467-8561 Japan declara que estes produtos estão em conformidade com a legislação de harmonização relevante da UE (apenas para a Europa/Turquia) e com a legislação do Reino Unido (apenas para a Grã-Bretanha). A Declaração de Conformidade pode ser descarregada a partir do Brother support website. Visite support.brother.com/manuals.

Declaração UE de Conformidade com a Diretiva 2014/53/UE relativa aos equipamentos de rádio (apenas para a Europa/Turquia) (aplicável a modelos com interfaces de rádio)

A Brother Industries, Ltd. 15-1, Naeshiro-cho, Mizuho-ku, Nagoya 467-8561 Japan declara que estes produtos estão em conformidade com as disposições da Diretiva 2014/53/UE relativa aos equipamentos de rádio. Pode descarregar uma cópia da Declaração de Conformidade ao seguir as instruções indicadas na secção "Declaração de Conformidade (apenas para a Europa/Turquia)".

Tecnologias de comunicação suportadas

Esta impressora suporta Bluetooth. Bandas de frequência: 2402 MHz a 2480 MHz Energia máxima de radiofrequência transmitida nas bandas de frequência: inferior a 20 dBm (PIRE, potência isotrópica de radiação equivalente)

Esta impressora suporta rede local sem fios. Bandas de frequência: 2400 MHz a 2483,5 MHz Energia máxima de radiofrequência transmitida nas bandas de frequência: inferior a 20 dBm (PIRE, potência isotrópica de radiação equivalente)

Bandas de frequência: 5150 MHz a 5350 MHz Energia máxima de radiofrequência transmitida nas bandas de frequência: inferior a 23 dBm (PIRE, potência isotrópica de radiação equivalente)

Apenas para utilização em espaços interiores (5,15 GHz a 5,35 GHz)

Bandas de frequência: 5470 MHz a 5725 MHz Energia máxima de radiofrequência transmitida nas bandas de frequência: inferior a 30 dBm (PIRE, potência isotrópica de radiação equivalente)

Esta impressora é compatível com NFC (Near Field Communication). Bandas de frequência: 13,553 MHz a 13,567 MHz

Substâncias químicas (Regulamento REACH)

É possível encontrar informações relativas às substâncias químicas presentes nos nossos produtos exigidas no âmbito do Regulamento REACH em www.brother.eu/reach.

Notas sobre licenças de código aberto

Este produto inclui software open source (de código aberto). Para ver as notas sobre licenças de código aberto, aceda à página "Manuais" correspondente ao seu modelo no Brother support website em support.brother.com.

Exoneração de responsabilidade

A Brother recusa quaisquer garantias relativas à prevenção, atenuação ou não ocorrência de quaisquer interrupções, avarias, falhas do sistema, bloqueios, infeções por vírus, danos e desaparecimento de dados, bem como qualquer outro tipo de erros decorrentes da utilização deste produto. NA MEDIDA PERMITIDA PELA LEGISLAÇÃO APLICÁVEL, A BROTHER NÃO SERÁ RESPONSÁVEL POR QUALQUER PERDA DE RECEITAS OU POR DANOS INDIRETOS, ESPECIAIS, ACIDENTAIS, CONSEQUENTES, EXEMPLARES OU PUNITIVOS DE CLIENTES OU QUALQUER TERCEIRO.