

# brother



D01YNR001

## RJ-3250WB/3230B

### Product Safety Guide (English)

**Be sure to read this document before using the product. We recommend that you keep this document nearby for future reference.**

- For servicing, adjustments or repairs, contact Brother customer service or your local Brother dealer.
- If the product operates abnormally or any error occurs, turn the product off, disconnect all cables and contact Brother customer service or your local Brother dealer.
- The information provided in this document is subject to change without notice.
- Unauthorised duplication or reproduction of any or all contents of this document is prohibited.
- We assume no responsibility for any damage or lost profit arising from the use of labels created with this product, the disappearance or change of data due to failure, repair or consumables and we do not accept any claim from a third party.

### **⚠ DANGER**

**Failure to observe instructions and warnings could result in death or serious injuries. Follow these guidelines to avoid the risk of heat or smoke generation, explosion, or fire.**

#### Rechargeable Li-ion Battery

- DO NOT allow the battery to come into contact with liquids.
- DO NOT charge, use, or leave the battery in high-temperature locations (above 60°C).
- DO NOT attempt to charge the battery using an unsupported charger.
- Use the battery only for its intended purpose.
- Keep the battery away from heat and fire.
- DO NOT connect the + and - terminals with metal objects such as wire. DO NOT carry or store the battery with metal objects.
- DO NOT throw, hit, or damage the battery in any way.
- DO NOT solder any connections to the battery.
- DO NOT disassemble or modify the battery.
- DO NOT dispose of the battery with household waste.

### **⚠ WARNING**

**Failure to observe instructions and warnings could result in death or serious injuries. Follow these guidelines to avoid the risk of heat or smoke generation, explosion, fire, or injury.**

#### Product, AC Adapter (Optional), or Car Adapter (Optional)

- If a foreign object is accidentally inserted into any product opening, including slots, connectors, and ports, stop using the product immediately, turn off the power, and disconnect all cables or remove the battery. Be sure to remove any foreign object before you turn the product on.
- DO NOT use, charge, or store the product:
  - Where it may come into contact with liquids
  - Where condensation forms
  - Where there is a lot of dust
  - Where the temperature or humidity are extreme
  - Near flames, a heater, or in direct sunlight

- DO NOT touch the connection ports with wet hands.
- DO NOT disassemble or alter the product.
- DO NOT pour chemicals or use combustible sprays on the product.
- Use and store the product, other components, and packing bags out of the reach of children.
- Remove the battery or disconnect the cord when shipping.
- If the product is not in use for long periods, remove the battery or disconnect the cables before storing.

#### Rechargeable Li-ion Battery

- Keep away from infants. If ingested, contact emergency services immediately.
- Stop using the battery if there are noticeable abnormalities such as smell, heat, deformities, or discolouration.
- If liquid from the battery gets into your eyes, wash them immediately with clean water. Contact emergency services immediately.

#### AC Adapter, Car Adapter

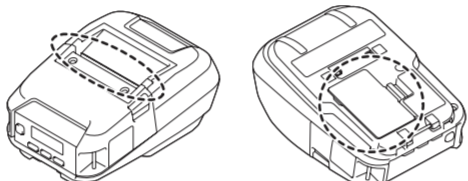
- Use only with the specified product.
- Insert the plug firmly into the electrical socket.
- Use the AC Adapter with the standard electrical sockets (AC 100 V - 240 V 50/60 Hz) and the Car Adapter with DC 12 V supplies.
- DO NOT allow metal objects to come into contact with connectors and ports.
- DO NOT pull on the cable when disconnecting the AC Adapter cord or Car Adapter from an electrical socket. Hold the plug to disconnect an Adapter from an electrical socket.
- DO NOT damage, twist, severely bend, pull on, place objects on, or bind the AC Adapter and Car Adapter.
- DO NOT allow the AC Adapter and Car Adapter cables to be pinched.
- DO NOT overload electrical sockets.

### **⚠ CAUTION**

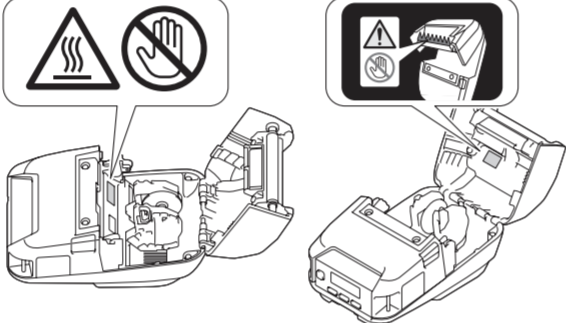
**Failure to observe instructions and warnings could result in minor or moderate injuries. Follow these guidelines to avoid injury.**

#### Product

- DO NOT touch the blade or print head. Doing so could cause injury.
- DO NOT hold the product by the Media Compartment Cover or the Roll Guide. There is a risk that the cover or guide could detach or the product could fall.
- Be careful when opening the Media Compartment Cover and avoid the hinges. There is a risk of pinching your fingers.
- When connecting cables and accessories, follow the applicable instructions.
- DO NOT touch the print head or the metal parts surrounding the print head.



- If the product is used for a long period of time, the highlighted product parts may become hot enough to cause a low-temperature burn.



#### Rechargeable Li-ion Battery

If liquid from the battery gets onto skin or clothes, immediately rinse it with water.

#### AC Adapter, Car Adapter

Make sure you can always access the AC Adapter cord so that you can disconnect it immediately in an emergency.

- Verwenden und lagern Sie das Produkt, andere Komponenten und Verpackungsbestandteile außerhalb der Reichweite von Kindern.
- Entfernen Sie den Akku bzw. ziehen Sie das Kabel vom Produkt ab, wenn Sie es versenden.
- Wenn Sie das Produkt längere Zeit nicht verwenden, entnehmen Sie vor dem Einlagern den Akku bzw. ziehen Sie die Kabel ab.

#### Lithium-Ionen-Akku

- Außerhalb der Reichweite von Kleinkindern aufbewahren. Bei Verschlucken sofort einen Notarzt rufen.
- Bei ungewöhnlicher Geruchs- oder Wärmeentwicklung, Verformung, Verfärbung oder anderen Auffälligkeiten darf der Akku nicht weiterverwendet werden.
- Gelangt Akkufflüssigkeit in Ihre Augen, sofort gründlich mit klarem Wasser ausspülen. Sofort einen Notarzt rufen.

#### Netzadapter, Autoadapter

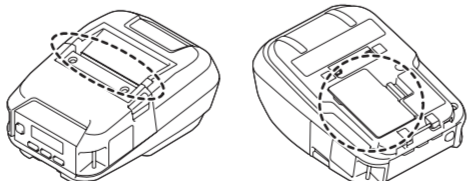
- Nur mit dem angegebenen Produkt verwenden!
- Stecken Sie den Netzstecker fest in die Netzsteckdose.
- Verwenden Sie den Netzadapter mit einer geeigneten Netzsteckdose (100–240 V 50/60 Hz Wechselstrom) und den Autoadapter mit einer 12-V-Gleichstromquelle.
- NIEMALS Metallgegenstände in die Anschlüsse und Buchsen gelangen lassen.
- NIEMALS an den Kabeln ziehen, wenn Sie das Netzadapterkabel oder den Autoadapter von der Steckdose trennen. Fassen Sie direkt am Netzstecker an, um den Adapter von der Netzsteckdose zu trennen.
- NIEMALS Gegenstände auf den Netzadapter oder den Autoadapter stellen, die Kabel verdrehen, übermäßig biegen, zusammenbinden oder daran ziehen.
- NIEMALS zulassen, dass die Kabel des Netz- oder Autoadapters gequetscht werden.
- NIEMALS die Netzsteckdose überlasten.

### **⚠ VORSICHT**

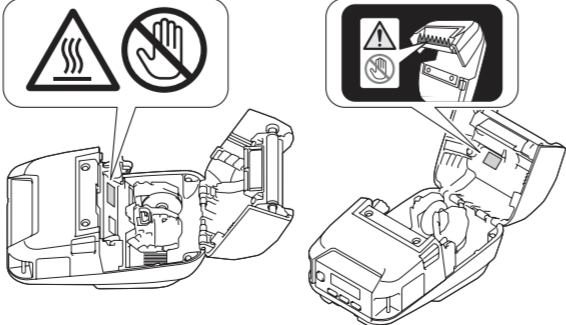
**Die Missachtung von Anweisungen und Warnungen kann leichte bis mittelschwere Verletzungen zur Folge haben. Beachten Sie diese Hinweise, um Verletzungen zu vermeiden.**

#### Produkt

- NICHT die Klinge oder den Druckkopf berühren. Andernfalls kann es zu Verletzungen kommen.
- Das Produkt NICHT am Druckmedienfachdeckel oder an der Rollenführung hochheben. Es besteht die Gefahr, dass sich der Deckel oder die Führung löst und das Produkt herunterfällt.
- Gehen Sie beim Öffnen des Druckmedienfachdeckels mit Vorsicht vor und halten Sie sich von den Scharnieren fern. Andernfalls besteht die Gefahr, dass Sie Ihre Finger einquetschen.
- Befolgen Sie beim Anschließen von Kabeln und Zubehör die entsprechenden Anweisungen.
- NICHT den Druckkopf oder die Metallteile in seiner Nähe berühren.



- Bei längerem Druckbetrieb können die hervorgehobenen Produktteile so heiß werden, dass sie leichte Verbrennungen verursachen.



#### Lithium-Ionen-Akku

Gelangt Akkufflüssigkeit auf Haut oder Kleidung, spülen Sie sie sofort mit Wasser ab.

#### Belt Clip

Make sure that the belt clip is attached securely to the product and the wearer's belt.

### General Precautions

#### Product, AC Adapter, Car Adapter, or Accessories

- Observe all applicable regulations when disposing of these products.
- DO NOT remove the labels affixed to the product. These labels provide operational information and indicate the product name and serial number.
- For more information about your model's electrical rating, manufacturer, and model number, see the label attached to the base of your machine or the label inside the battery compartment.
- Operate in a location where the temperature is between -20°C and 55°C and the humidity is between 10% and 90% (without condensation).
- The product shown in the illustrations may be different from your product.

### Regulation

#### Declaration of Conformity (Europe / Turkey only)

We, Brother Industries, Ltd.  
15-1, Naeshiro-cho, Mizuho-ku, Nagoya 467-8561 Japan  
declare that these products are in conformity with the relevant EU harmonisation legislation (Europe/Turkey only) and UK legislation (Great Britain only). The Declaration of Conformity (DoC) can be downloaded from the Brother support website.  
Visit [support.brother.com/manuals](http://support.brother.com/manuals).

#### UK Declaration of Conformity for Radio Equipment Regulation 2017 (Great Britain only) (Applicable to models with radio interfaces)

We, Brother Industries Ltd.  
15-1, Naeshiro-cho, Mizuho-ku, Nagoya 467-8561 Japan  
declare that these products are in conformity with the provisions of the Radio Equipment Regulation 2017. A copy of the Declaration of Conformity can be downloaded by following the instructions in the Declaration of Conformity (Europe/Turkey only) section.

#### EU Declaration of Conformity for RE Directive 2014/53/EU (Europe / Turkey only) (Applicable to Models with Radio Interfaces)

We, Brother Industries Ltd.  
15-1, Naeshiro-cho, Mizuho-ku, Nagoya 467-8561 Japan  
declare that these products are in conformity with the provisions of the RE Directive 2014/53/EU. A copy of the Declaration of Conformity can be downloaded by following the instructions in the Declaration of Conformity (Europe / Turkey only) section.

#### Supported Communication Technologies

This printer supports Bluetooth.  
Frequency bands: 2402 MHz to 2480 MHz  
Maximum radio-frequency power transmitted in the frequency bands:  
Less than 20 dBm (e.i.r.p)

This printer supports Wireless LAN.  
Frequency bands: 2400 MHz to 2483.5 MHz  
Maximum radio-frequency power transmitted in the frequency bands:  
Less than 20 dBm (e.i.r.p)

Frequency bands: 5150 MHz to 5350 MHz  
Maximum radio-frequency power transmitted in the frequency bands:  
Less than 23 dBm (e.i.r.p)

For indoor use only (5.15 GHz to 5.35 GHz)

Frequency bands: 5470 MHz to 5725 MHz  
Maximum radio-frequency power transmitted in the frequency bands:  
Less than 30 dBm (e.i.r.p)

This printer supports NFC (Near Field Communication).  
Frequency bands: 13.553 MHz to 13.567 MHz

### Chemical Substances (EU REACH)

Information concerning chemical substances within our products required for the REACH Regulation can be found at [www.brother.eu/reach](http://www.brother.eu/reach).

#### Netzadapter, Autoadapter

Achten Sie darauf, dass das Netzadapterkabel jederzeit zugänglich ist, sodass Sie das Kabel im Notfall sofort abziehen können.

#### Gürtel Clip

Vergewissern Sie sich, dass der Gürtel Clip sicher am Produkt und am Gürtel des Trägers befestigt ist.

### Allgemeine Sicherheitshinweise

#### Produkt, Netzadapter, Autoadapter oder Zubehör

- Beachten Sie bei der Entsorgung dieser Produkte alle geltenden Vorschriften.
- Entfernen Sie NICHT die am Produkt angebrachten Etiketten. Auf diesen Etiketten sind betriebsrelevante Informationen, die Produktbezeichnung und die Seriennummer angegeben.
- Weitere Informationen zu den elektrischen Daten Ihres Modells, dem Hersteller und der Modellnummer finden Sie auf dem an der Geräteunterseite oder im Akkufach angebrachten Etikett.
- Verwenden Sie das Produkt an einem Ort, an dem die Temperatur zwischen -20 °C und 55 °C sowie die Luftfeuchtigkeit zwischen 10 % und 90 % beträgt (ohne Kondensation).
- Das in den Abbildungen dargestellte Produkt kann sich von Ihrem Produkt unterscheiden.

### Verordnung

#### Konformitätserklärung (nur Europa/Türkei)

Wir, Brother Industries, Ltd.,  
15-1, Naeshiro-cho, Mizuho-ku, Nagoya 467-8561 Japan, erklären, dass diese Produkte mit den einschlägigen EU-Harmonisierungsvorschriften (nur Europa/Türkei) und der britischen Gesetzgebung (nur Großbritannien) konform sind. Die Konformitätserklärung kann von der Brother Support Website heruntergeladen werden.  
Besuchen Sie [support.brother.com/manuals](http://support.brother.com/manuals).

#### EU-Konformitätserklärung zur Funkanlagenrichtlinie 2014/53/EU (nur Europa/Türkei) (gilt für Modelle mit Funkschnittstelle)

Wir, Brother Industries, Ltd.,  
15-1, Naeshiro-cho, Mizuho-ku, Nagoya 467-8561 Japan, erklären, dass diese Produkte die Anforderungen der Funkgeräte richtlinie 2014/53/EU erfüllen. Eine Kopie der Konformitätserklärung kann gemäß den Anweisungen im Bereich Konformitätserklärung (nur Europa/Türkei) heruntergeladen werden.

#### Unterstützte Kommunikationstechnologien

Dieser Drucker unterstützt Bluetooth.  
Frequenzbänder: 2402 MHz bis 2480 MHz  
Maximale in diesen Frequenzbändern übertragene Hochfrequenzleistung:  
unter 20 dBm (EIRP)

Dieser Drucker unterstützt WLAN.  
Frequenzbänder: 2400 MHz bis 2483,5 MHz  
Maximale in diesen Frequenzbändern übertragene Hochfrequenzleistung:  
unter 20 dBm (EIRP)

Frequenzbänder: 5150 MHz bis 5350 MHz  
Maximale in diesen Frequenzbändern übertragene Hochfrequenzleistung:  
unter 23 dBm (EIRP)

Nur für Innenräume (5,15 GHz bis 5,35 GHz)

Frequenzbänder: 5470 MHz bis 5725 MHz  
Maximale in diesen Frequenzbändern übertragene Hochfrequenzleistung:  
unter 30 dBm (EIRP)

Dieser Drucker unterstützt NFC (Near Field Communication).  
Frequenzbänder: 13.553 MHz bis 13.567 MHz

### Chemische Stoffe (REACH-Verordnung der EU)

Die gemäß REACH-Verordnung erforderlichen Informationen über die in unseren Produkten enthaltenen Chemikalien finden Sie unter [www.brother.eu/reach](http://www.brother.eu/reach).

### Open Source Licensing Remarks

This product includes open source software. To see the Open Source Licensing Remarks, go to your model's Manuals page on the Brother support website at [support.brother.com](http://support.brother.com).

### Disclaimer

Brother disclaims any warranties with respect to avoidance, mitigation or non-occurrence of any breakdowns, malfunctions, system crashes, hang-ups, virus infections, damage and disappearances of data, and any other kind of errors by using this product. AS LONG AS PERMITTED BY APPLICABLE LAWS, BROTHER WILL NOT BE LIABLE FOR ANY LOST REVENUES OR INDIRECT, SPECIAL, INCIDENTAL, CONSEQUENTIAL, EXEMPLARY, OR PUNITIVE DAMAGES OF THE CUSTOMERS OR ANY OTHER THIRD PARTY.

## RJ-3250WB/3230B

### Produkt-Sicherheitshinweise (Deutsch)

**Verwenden Sie das Produkt erst, nachdem Sie dieses Dokument gelesen haben.**

**Bewahren Sie es zum Nachschlagen immer griffbereit auf.**

- Wenden Sie sich zur Durchführung von Wartungsarbeiten, Modifikationen oder Reparaturen an Ihren Brother Kundenservice oder an Ihren Brother-Händler vor Ort.
- Falls das Produkt nicht ordnungsgemäß funktioniert oder eine Fehlfunktion auftritt, schalten Sie das Produkt aus, ziehen Sie alle Kabel ab und wenden Sie sich an den Brother Kundenservice oder Ihren Brother-Händler vor Ort.
- Die in diesem Dokument enthaltenen Informationen können jederzeit und ohne Vorankündigung geändert werden.
- Das Vervielfältigen oder Reproduzieren der Inhalte oder von Teilen der Inhalte dieses Dokuments ohne vorherige Genehmigung ist untersagt.
- Wir haften nicht für Schäden oder entgangene Gewinne, die sich aus der Verwendung der mit diesem Produkt erstellten Etiketten oder aus einem Verlust bzw. einer Änderung von Daten aufgrund eines Ausfalls oder einer Reparatur oder durch Verbrauchsartikel ergeben. Wir akzeptieren keine Ansprüche Dritter.

### **⚠ GEFAHR**

**Die Missachtung von Anweisungen und Warnungen kann schwere Verletzungen oder sogar den Tod zur Folge haben. Beachten Sie diese Hinweise, um Gefahren durch Hitze- und Rauchentwicklung, Explosionen oder Brände zu verhindern.**

#### Lithium-Ionen-Akku

- Achten Sie darauf, dass der Akku NIEMALS mit Flüssigkeiten in Berührung kommt.
- Den Akku NIEMALS bei hohen Temperaturen (über 60 °C) aufladen, verwenden oder aufbewahren.
- Den Akku NIEMALS mit einem nicht unterstützten Ladegerät aufladen.
- Benutzen Sie den Akku ausschließlich für den bestimmungsgemäßen Zweck.
- Halten Sie den Akku von Hitze und Feuer fern.
- Verbinden Sie den Plus- und Minuspol (+/-) NIEMALS durch Metallgegenstände wie zum Beispiel Draht. Den Akku NIEMALS zusammen mit Metallgegenständen transportieren oder aufbewahren.
- Den Akku NIEMALS werfen, Erschütterungen aussetzen oder anderweitig beschädigen.
- NIEMALS Anschlüsse irgendeiner Art an den Akku anlöten.
- Den Akku NIEMALS zerlegen oder modifizieren.
- Den Akku NIEMALS über den Hausmüll entsorgen.

### **⚠ WARNUNG**

**Die Missachtung von Anweisungen und Warnungen kann schwere Verletzungen oder sogar den Tod zur Folge haben. Beachten Sie diese Hinweise, um Gefahren und Verletzungen durch Hitze- oder Rauchentwicklung, Explosionen oder Feuer zu vermeiden.**

#### Produkt, Netzadapter (optional) oder Autoadapter (optional)

- Falls versehentlich ein Fremdkörper durch eine Geräteöffnung, z. B. durch einen Schlitz, Anschluss oder eine Buchse, in das Produkt gelangt, verwenden Sie das Produkt keinesfalls weiter. Schalten Sie es aus und ziehen Sie alle Kabel ab oder entnehmen Sie den Akku. Vergewissern Sie sich vor dem Einschalten des Produkts, dass sämtliche Fremdkörper entfernt wurden.
- Beim Verwenden, Laden und Aufbewahren des Produkts ist Folgendes zu beachten:
  - Das Produkt darf NICHT mit Flüssigkeiten in Berührung kommen.
  - In der Nähe des Produkts darf sich KEIN Kondenswasser bilden.
  - Die Umgebung darf nicht übermäßig viel Staub enthalten.
  - Es dürfen KEINE extremen Temperaturen und KEINE außerordentlich geringe oder hohe Luftfeuchtigkeit herrschen.
  - Das Produkt darf NICHT in der Nähe von Flammen, Heizgeräten oder direkter Sonneneinstrahlung stehen.
- Berühren Sie die Anschlüsse NICHT mit nassen Händen.
- Zerlegen oder modifizieren Sie das Produkt NIEMALS.
- Tragen Sie KEINE Chemikalien auf und verwenden Sie KEINE brennbaren Sprays auf dem Produkt.

## RJ-3250WB/3230B

### Guide de sécurité du produit (Français)

**Veillez à bien lire ce document avant d'utiliser le produit.**
**Nous vous recommandons de le conserver à proximité afin de pouvoir vous y référer à tout moment.**

- Pour une maintenance, des réglages ou une réparation, contactez le service clientèle de Brother ou votre revendeur Brother local.
- Si le produit fonctionne de façon anormale ou en cas d'erreur, mettez le produit hors tension et débranchez tous les câbles, puis contactez le service clientèle de Brother ou votre revendeur Brother local.
- Les informations fournies dans ce document peuvent être modifiées sans préavis.
- Toute reproduction ou copie non autorisée du contenu de ce document, en tout ou en partie, est interdite.
- Nous déclinons toute responsabilité en cas de dommages ou de pertes provoqués par l'utilisation d'étiquettes créées avec ce produit, par la disparition ou la modification des données en raison d'une défaillance, d'une réparation ou des consommables, et nous n'acceptons aucune réclamation de tiers.

### ⚠ DANGER

**Le non-respect des avertissements et des instructions est susceptible d'entraîner des blessures graves, voire mortelles. Suivez ces recommandations pour éviter tout risque de dégagement de chaleur ou de fumée, d'explosion ou d'incendie.**

#### Batterie Li-ion rechargeable

- NE laissez PAS de liquides entrer en contact avec la batterie.
- NE rechargez PAS, n'utilisez pas ou ne laissez pas la batterie dans un endroit exposé à des températures élevées (supérieures à 60 °C).
- N'essayez PAS de recharger la batterie à l'aide d'un chargeur non pris en charge.
- Utilisez uniquement la batterie dans le but prévu.
- Tenez la batterie éloignée de la chaleur et du feu.
- NE raccordez PAS les bornes + et - avec des objets métalliques tels que du fil de fer. NE portez PAS ou n'entreposez pas la batterie avec des objets métalliques.
- NE jetez, ne tapez ou n'endommagez PAS la batterie de quelque façon que ce soit.
- NE réalisez PAS de soudure entre les connexions et la batterie.
- NE démontez PAS ou ne modifiez pas la batterie.
- NE jetez PAS la batterie avec les déchets ménagers.

### ⚠ AVERTISSEMENT

**Le non-respect des avertissements et des instructions est susceptible d'entraîner des blessures graves, voire mortelles. Suivez ces directives pour éviter tout risque de surchauffe, dégagement de fumée, d'explosion, d'incendie ou de blessure.**

- Produit, adaptateur secteur (en option) ou adaptateur de voiture (en option)**
- Si un corps étranger est accidentellement inséré dans l'une des ouvertures du produit, y compris les fentes, les connecteurs et les ports, cessez immédiatement d'utiliser le produit, coupez l'alimentation électrique et débranchez tous les câbles ou retirez la batterie. Veillez à retirer tout corps étranger avant de mettre le produit sous tension.
- N'utilisez, ne chargez ou n'entreposez PAS le produit :
  - Là où il risque d'entrer en contact avec des liquides
  - Là où de la condensation se forme
  - Dans des lieux poussiéreux
  - Là où la température ou l'humidité sont extrêmes
  - À proximité de flammes, d'une source de chaleur ou en plein soleil
- NE touchez PAS les ports de connexion avec des mains mouillées.
- NE démontez PAS ou n'altérez pas le produit.
- NE versez PAS de produits chimiques et n'utilisez pas d'aérosols combustibles sur le produit.
- N'utilisez et n'entreposez pas le produit, d'autres composants et les sacs d'emballage à portée des enfants.
- Retirez la batterie ou débranchez le cordon lors de l'expédition.
- Si vous ne prévoyez pas d'utiliser le produit pendant de longues périodes, retirez la batterie ou débranchez les câbles avant stockage.

## RJ-3250WB/3230B

### Handleiding product veiligheid (Nederlands)

**Lees dit document voordat u het product gebruikt.**
**Bewaar dit document op een handige plaats zodat u er later dingen in kunt opzoeken.**

- Neem voor onderhoud, aanpassingen of reparaties contact op met de klantenservice van Brother of met uw plaatselijke Brother-dealer.
- Als het product niet normaal functioneert of als er een storing optreedt, schakel het product dan uit en verwijder alle kabels. Neem vervolgens contact op met de klantenservice van Brother of uw plaatselijke Brother-dealer.
- De informatie in dit document kan worden gewijzigd zonder voorafgaande kennisgeving.
- Het zonder toestemming dupliceren of kopiëren van de gehele of gedeeltelijke inhoud van deze handleiding is verboden.
- Wij aanvaarden geen verantwoordelijkheid voor schade of verliezen die voortkomen uit het gebruik van een label dat met dit product is gemaakt of voor verlies of wijzigingen van gegevens als gevolg van defecten, reparaties of de gebruiksartikelen en wij aanvaarden geen claims van derden.

### ⚠ GEVAAR

**Het niet naleven van de instructies en waarschuwingen kan leiden tot overlijden of ernstig letsel. Houd u zich aan deze richtlijnen om rook- en hittevorming, explosies of brand te voorkomen.**

- Oplaadbare li-ionbatterij**
- Zorg ervoor dat de batterij NIET in aanraking komt met water.
- Gebruik, bewaar en laad de batterij NIET op locaties met een hoge temperatuur (hoger dan 60 °C).
- Probeer de batterij NIET op te laden met een oplader die niet wordt ondersteund.
- Gebruik de batterij uitsluitend voor de beoogde doeleinden.
- Houd de batterij uit de buurt van hitte en vuur.
- Verbind de + en - contacten NIET met metalen objecten, zoals draden. Vervoer of bewaar de batterij NIET samen met metalen voorwerpen.
- Gooi NIET met de batterij en voorkom beschadigingen aan de batterij.
- Breng GEEN soldeerverbindingen aan op de batterij.
- Demonteer de batterij NIET en breng geen wijzigingen in de batterij aan.
- Gooi de batterij NIET samen met het huisvuil weg.

### ⚠ WAARSCHUWING

**Het niet naleven van de instructies en waarschuwingen kan leiden tot overlijden of ernstig letsel. Houd u zich aan deze richtlijnen om rook- en hittevorming, explosies, brand of letsel te voorkomen.**

- Product, netspanningsadapter (optioneel) of autolader (optioneel)**
- Als er per ongeluk een vreemd voorwerp in een van de openingen van het product (zoals de sleuven, connectoren of poorten) terechtkomt, mag het product niet langer worden gebruikt. Schakel het dan uit en koppel alle kabels los of verwijder de batterij. Verwijder alle vreemde voorwerpen voordat u het product opnieuw inschakelt.
- VOORKOM gebruik, opladen of opslag van het product onder de volgende omstandigheden:
  - als het in aanraking kan komen met vloeistof
  - als er condensatie kan optreden
  - als er sprake is van veel stof
  - als er sprake is van een extreme temperatuur of luchtvochtigheid
  - in de buurt van open vuur, verwarmingstoestellen of in direct zonlicht
- Raak de aansluitpoorten NIET aan met natte handen.
- Demonteer het product NIET en breng geen wijzigingen aan het product aan.
- Giet GEEN chemicaliën, en gebruik GEEN spuitbussen met brandbare stoffen op het product.
- Houd het product, de onderdelen van het product en de verpakking uit de buurt van kinderen.
- Verwijder de batterij of koppel het snoer los tijdens vervoer.
- Als het product langere tijd niet wordt gebruikt, verwijder dan de batterij of koppel de kabels los voordat u het product opslaat.

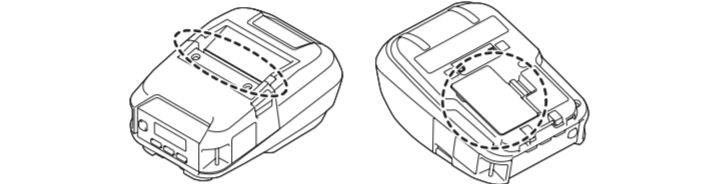
- Batterie Li-ion rechargeable**
- Conservez hors de portée des enfants en bas âge. En cas d'ingestion, contactez les services d'urgence immédiatement.
- Arrêtez d'utiliser la batterie en cas d'anomalies constatées telles que des odeurs, de la chaleur, une déformation ou une décoloration.
- Si du liquide provenant de la batterie entre en contact avec vos yeux, rincez-les immédiatement à l'eau propre. Contactez les services d'urgence immédiatement.

- Adaptateur secteur, adaptateur de voiture**
- Utilisez uniquement avec le produit spécifique.
- Introduisez la fiche fermement dans la prise électrique.
- Utilisez l'adaptateur secteur avec des prises électriques standard (100 V à 240 V CA, 50/60 Hz) et l'adaptateur de voiture avec des alimentations de 12 V CC.
- NE laissez PAS d'objets métalliques entrer en contact avec les connecteurs et ports.
- NE tirez PAS sur le câble lorsque vous débranchez le cordon de l'adaptateur secteur ou de l'adaptateur de voiture de la prise électrique. Débranchez-le de la prise électrique en maintenant la fiche.
- ÉVITEZ d'endommager, tordre, plier, tirer sur, ou placer des objets sur l'adaptateur secteur ou l'adaptateur de voiture.
- ÉVITEZ tout pincement des câbles de l'adaptateur secteur et de l'adaptateur de voiture.
- NE surchargez PAS les prises électriques.

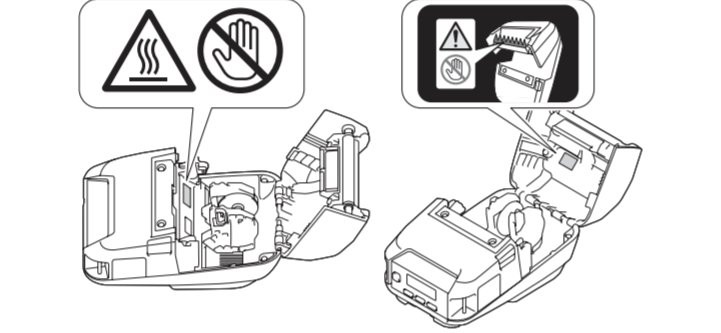
### ⚠ ATTENTION

**Le non-respect des avertissements et des instructions peut entraîner des blessures mineures ou légères.**
**Suivez ces directives pour éviter toute blessure éventuelle.**

- Produit**
- NE touchez PAS la lame ou la tête d'impression. Le non-respect de cette consigne peut entraîner une blessure.
- NE tenez PAS le produit par le couvercle du compartiment de support ou par le guide-rouleau. Il existe un risque que le couvercle ou le guide se détache et que le produit tombe.
- Faites attention lorsque vous ouvrez le couvercle du compartiment de support et évitez de toucher les charnières. Vous risquez de vous pincer les doigts.
- Lorsque vous connectez des câbles et accessoires, suivez les instructions applicables.
- NE touchez PAS la tête d'impression ou les pièces métalliques autour de la tête d'impression.



- Si le produit est utilisé pendant une période prolongée, les pièces du produit désignées dans l'illustration peuvent devenir suffisamment chaudes et causer une brûlure superficielle.



#### Batterie Li-ion rechargeable

Si du liquide provenant de la batterie entre en contact avec votre peau ou vos vêtements, rincez-les immédiatement avec de l'eau.

**Adaptateur secteur, adaptateur de voiture**
Veillez à toujours avoir accès au cordon de l'adaptateur secteur pour pouvoir le déconnecter immédiatement en cas d'urgence.

#### Oplaadbare li-ionbatterij

- Houd de batterij uit de buurt van kleine kinderen. Neem bij inslikken direct contact op met een arts of noodhulpdienst.
- Gebruik de batterij niet als u afwijkingen constateert, zoals een vreemde geur, oververhitting, vervorming of verkleuring.
- Als de vloeistof uit de batterij in contact komt met uw ogen, moet u uw ogen direct met schoon water uitspoelen. Neem direct contact op met een arts of noodhulpdienst.

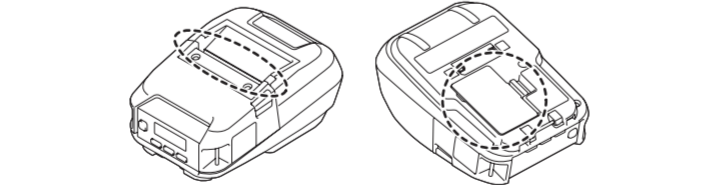
#### Netspanningsadapter, autolader

- Gebruik het netsnoer alleen met het daarvoor bestemde product.
- Steek de stekker stevig in het stopcontact.
- Gebruik de netspanningsadapter met een normaal stopcontact (100 V-240 V wisselstroom, 50/60 Hz) en de autolader met een spanningsbron van 12 V gelijkstroom.
- VOORKOM dat metalen objecten in contact komen met de connectoren en poorten.
- Trek NIET aan het adaptersnoer als u de netspanningsadapter of de autolader uit het stopcontact/de spanningsbron verwijderd. Gebruik altijd de stekker om de netspanningsadapter uit het stopcontact te halen.
- VOORKOM dat de netspanningsadapter of autolader beschadigd raakt, gedraaid of geknikt ligt, of te strak vast zit. Plaats geen voorwerpen op de adapter/lader en trek niet aan de snoeren.
- VOORKOM dat de kabels van de netspanningsadapter of de autolader bekneld raken.
- Belast stopcontacten NIET te zwaar.

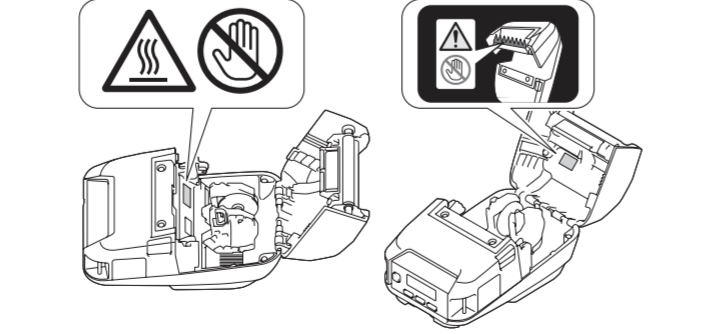
### ⚠ VOORZICHTIG

**Het niet naleven van de instructies en waarschuwingen kan licht of matig letsel tot gevolg hebben.**
**Houd u zich aan deze richtlijnen om letsel te voorkomen.**

- Product**
- Raak het mes of de printkop NIET aan. Anders kan dat letsel tot gevolg hebben.
- Til het product NIET op aan de klep van het mediacompartiment of de rolgeleider. Anders kan de klep daardoor namelijk loskomen, waardoor het product valt.
- Wees voorzichtig als u de klep van het mediacompartiment opent en raak de scharnieren niet aan. Anders kunnen uw vingers klem komen te zitten.
- Volg de bijbehorende instructies bij het aansluiten van kabels en accessoires.
- Raak de printkop en de metalen onderdelen rondom de printkop NIET aan.



- Als het product gedurende langere tijd wordt gebruikt, kunnen de aangegeven onderdelen heet worden en brandwonden veroorzaken.



**Oplaadbare li-ionbatterij**
Spoel de huid of uw kleding onmiddellijk schoon met water als er vloeistof uit de batterij op uw huid of kleding terecht komt.

#### Netspanningsadapter, autolader

Zorg ervoor dat het adaptersnoer altijd bereikbaar is, zodat u in geval van nood de netspanningsadapter direct uit het stopcontact kunt verwijderen.

#### Riemclip

Zorg ervoor dat de riemclip stevig is bevestigd aan het product en aan de riem van de drager.

#### Clip de ceinture

Assurez-vous que le clip de ceinture est bien fixé au produit et à la ceinture de la personne chargée de la porter.

### Mesures préventives générales

- Produit, adaptateur secteur, adaptateur de voiture ou accessoires**
- Observez toutes les règles applicables lorsque vous jetez ces produits.
- NE retirez PAS les étiquettes collées sur le produit. Ces étiquettes fournissent des informations d'utilisation et indiquent le nom et le numéro de série du produit.
- Pour plus d'informations sur la tension électrique, le fabricant et le numéro de modèle, consultez la plaque signalétique placée à la base de votre appareil ou l'étiquette à l'intérieur du compartiment de la batterie.
- Utilisez le produit dans un lieu où la température varie entre -20 °C et 55 °C et l'humidité entre 10 et 90 % (sans condensation).
- Le produit figurant sur les illustrations peut être différent du vôtre.

#### Réglementation

**Déclaration de conformité (Europe/Turquie uniquement)**

Nous, Brother Industries, Ltd.
15-1, Naeshiro-cho, Mizuho-ku, Nagoya 467-8561 Japan
déclarons que ces produits sont conformes à la législation d'harmonisation européenne concernée (Europe/Turquie uniquement) et la législation britannique (Grande-Bretagne uniquement).
Vous pouvez télécharger la Déclaration de conformité (DdC) depuis le Site internet Brother support.
Visitez [support.brother.com/manuals](http://support.brother.com/manuals).

**Déclaration de conformité à la directive RE 2014/53/UE (Europe/Turquie uniquement) (Concerne les modèles avec interfaces radio)**

Nous, Brother Industries, Ltd.
15-1, Naeshiro-cho, Mizuho-ku, Nagoya 467-8561 Japan
déclarons que ces produits sont conformes aux dispositions de la directive RE 2014/53/UE.
Vous pouvez télécharger un exemplaire de la Déclaration de conformité en suivant les instructions de la section Déclaration de conformité (Europe/Turquie uniquement).

#### Technologies de communication prises en charge

Cette imprimante est compatible Bluetooth.
Bandes de fréquences : 2402 MHz à 2480 MHz
Puissance radioélectrique maximale transmise dans les bandes de fréquences :
Moins de 20 dBm (p.i.r.e)

Cette imprimante est compatible avec la technologie LAN sans fil.
Bandes de fréquences : 2400 MHz à 2483,5 MHz
Puissance radioélectrique maximale transmise dans les bandes de fréquences :
Moins de 20 dBm (p.i.r.e)

Bandes de fréquences : 5150 MHz à 5350 MHz
Puissance radioélectrique maximale transmise dans les bandes de fréquences :
Moins de 23 dBm (p.i.r.e)

Pour un usage intérieur uniquement (5,15 GHz à 5,35 GHz)

Bandes de fréquences : 5470 MHz à 5725 MHz
Puissance radioélectrique maximale transmise dans les bandes de fréquences :
Moins de 30 dBm (p.i.r.e)

Cette imprimante prend en charge la technologie NFC (Near Field Communication, ou communication en champ proche).
Bandes de fréquences : 13,553 MHz à 13,567 MHz

#### Exigence basée sur le guide du réglemt du DAS applicable au 1er juillet 2020

**Valeurs DAS**
0.44 W/Kg (DAS tronç)
0.44 W/Kg (DAS membre)

#### Précautions relatives au DAS

- Respect des restrictions d'usage spécifiques à certains lieux (hôpitaux, avions, stations-service, établissements scolaires...).
- Précautions à prendre par les porteurs d'implants électroniques

### Algemene voorzorgsmaatregelen

- Product, netspanningsadapter, autolader of accessoires**
- Leef de plaatselijke regelgeving na bij het weggoien van deze producten.
- Verwijder NIET de labels die op het product zijn aangebracht. De labels bevatten informatie over de bediening en over de productnaam en het serienummer van het product.
- Voor meer informatie over het elektrische stroomverbruik van het product, de fabrikant en het modelnummer, raadpleegt u het label dat aan de onderkant van het apparaat of in het batterijcompartiment is bevestigd.
- Gebruik het product op een locatie met een temperatuur tussen -20 en 55 °C, en een luchtvochtigheid van 10 tot 90% (zonder condensatie).
- Het product dat in de afbeeldingen wordt weergegeven, kan afwijken van uw product.

### Regelgeving

#### Conformiteitsverklaring (alleen Europa/Turkije)

Wij, Brother Industries, Ltd.
15-1, Naeshiro-cho, Mizuho-ku, Nagoya 467-8561 Japan
verklaren dat deze producten voldoen aan alle relevante richtlijnen en regelingen van de Europese harmonisatiewetgeving (alleen Europa/Turkije) en de wetgeving van het Verenigd Koninkrijk (alleen Groot-Britannië).
De conformiteitsverklaring kan van de Brother support website worden gedownload.
Ga naar [support.brother.com/manuals](http://support.brother.com/manuals).

**EU-conformiteitsverklaring voor de RE-richtlijn 2014/53/EU (alleen Europa/Turkije) (van toepassing op modellen met radio-interfaces)**

Wij, Brother Industries, Ltd.
15-1, Naeshiro-cho, Mizuho-ku, Nagoya 467-8561 Japan
verklaren dat deze producten voldoen aan de bepalingen van RE richtlijn 2014/53/EU.
U kunt een exemplaar van de conformiteitsverklaring downloaden door de instructies op te volgen in het gedeelte Conformiteitsverklaring (alleen Europa/Turkije).

#### Ondersteunde communicatietechnologieën

Deze printer ondersteunt Bluetooth.
Frequentiebanden: 2 402 MHz tot 2 480 MHz
Maximale radiofrequente vermogenstransmissie over de frequentiebanden:
Minder dan 20 dBm (e.i.r.p)

Deze printer ondersteunt draadloos LAN.
Frequentiebanden: 2 400 MHz tot 2 483,5 MHz
Maximale radiofrequente vermogenstransmissie over de frequentiebanden:
Minder dan 20 dBm (e.i.r.p)

Frequentiebanden: 5 150 MHz tot 5 350 MHz
Maximale radiofrequente vermogenstransmissie over de frequentiebanden:
Minder dan 23 dBm (e.i.r.p)

Alleen bij gebruik binnenshuis (5,15 GHz tot 5,35 GHz)

Frequentiebanden: 5 470 MHz tot 5 725 MHz
Maximale radiofrequente vermogenstransmissie over de frequentiebanden:
Minder dan 30 dBm (e.i.r.p)

Deze printer ondersteunt NFC (Near Field Communication).
Frequentiebanden: 13,553 MHz tot 13,567 MHz

#### Chemische stoffen (EU REACH)

De vereiste gegevens over de chemische stoffen in onze producten voor de REACH-verordening vindt u op [www.brother.eu/reach](http://www.brother.eu/reach).

#### Opmerkingen over Open Source-licenties

Dit product bevat Open-source-software.
Ga voor de opmerkingen over Open Source-licenties naar de pagina Handleidingen op de Brother support website: [support.brother.com](http://support.brother.com).

(stimulateurs cardiaques, pompen à insuline, neurostimulateurs...) concernant notamment la distance entre l'équipement radioélectrique et l'implant (15 centimètres dans le cas des sources d'exposition les plus fortes comme les téléphones mobiles).

- Utiliser l'équipement radioélectrique dans de bonnes conditions de réception pour diminuer la quantité de rayonnements reçus.
- Eloigner les équipements radioélectriques du ventre des femmes enceintes.
- Eloigner les équipements radioélectriques du bas-ventre des adolescents.

### Substances chimiques (REACH UE)

Vous trouverez les informations requises par la réglementation REACH relative aux substances chimiques contenues dans nos produits sur [www.brother.eu/reach](http://www.brother.eu/reach).

### Remarques sur la licence Open Source

Ce produit inclut un logiciel Open Source.
Pour consulter les Remarques sur la licence Open Source, accédez à la page Manuels de votre modèle sur le Site internet Brother support à l'adresse [support.brother.com](http://support.brother.com).

### Limitation de responsabilité

Brother renonce à toutes garanties en ce qui concerne l'évitement, la réduction ou la non apparition de pannes, dysfonctionnements, blocages du système, suspension, infections par des virus, endommagement et disparition de données et tout autre type d'erreurs lors de l'utilisation de ce produit. TANT QUE CELA SERA AUTORISÉ PAR LA LOI APPLICABLE, BROTHER NE SERA PAS RESPONSABLE EN CAS DE PERTE DE REVENUS OU DE DOMMAGES INDIRECTS, SPÉCIAUX, ACCESSOIRES, CONSÉCUTIFS, EXEMPLAIRES OU PUNITIFS CAUSÉS AU CLIENT OU À DES TIERS.