

brother



D02WEJ001

Rugged Jet

RJ-3250WB/3230B

Product Safety Guide (English)

Be sure to read this document before using the product. We recommend that you keep this document nearby for future reference.

- For servicing, adjustments or repairs, contact Brother Customer Service or your local Brother dealer.
- If the product operates abnormally or any dysfunction occurs, turn off the product and disconnect each cord and contact Brother Customer Service or your local Brother dealer.
- The information provided in this document is subject to change without notice.
- Unauthorized duplication or reproduction of any or all content of this document is prohibited.
- We assume no responsibility for any damage or lost profit arising from the use of labels created with this product, the disappearance or change of data due to failure, repair or consumables and we do not accept any claim from a third party.

• Manuals in Spanish for this model are available at support.brother.com.

DANGER

Failure to observe instructions and warnings could result in death or serious injuries. Follow these guidelines to avoid the risk of heat generation, smoking, explosion, or fire.

Rechargeable Li-ion Battery

- DO NOT allow the battery to come into contact with liquids.
- DO NOT charge, use, or leave the battery in high-temperature (above 140°F/60°C) locations.
- DO NOT attempt to charge the battery using an unsupported charger.
- Use the battery only for its intended purpose.
- Keep the battery away from heat and fire.
- DO NOT connect the + and - terminals with metal objects such as wire. DO NOT carry or store the battery with metal objects.
- DO NOT throw, hit, or damage the battery in any way.
- DO NOT solder any connections to the battery.
- DO NOT disassemble or modify the battery.
- DO NOT dispose of the battery with household waste.

WARNING

Failure to observe instructions and warnings could result in death or serious injuries. Follow these guidelines to avoid the risk of heat or smoke generation, explosion, fire, or injury.

Product, AC Adapter (Optional), or Car Adapter (Optional)

- If a foreign object is accidentally inserted into any product opening, including slots, connectors, and ports, stop using the product immediately, turn off the power, and disconnect all cables or remove the battery. Be sure to remove any foreign object before you turn on the product.
- DO NOT use, charge, or store the product:
 - Where it may come into contact with liquids
 - Where condensation forms
 - Where there is a lot of dust
 - Where the temperature or humidity are extreme
 - Near flames, a heater, or in direct sunlight
- DO NOT touch the connection ports with wet hands.

RJ-3250WB/3230B

Guía de seguridad del producto (español)

Asegúrese de leer este documento antes de usar el producto. Le recomendamos que guarde este documento en un lugar accesible para futuras consultas.

- Para obtener información acerca de servicios, ajustes o reparaciones, contacte con el Servicio de atención al cliente de Brother o con su distribuidor de Brother local.
- Si el producto funciona de forma anormal u ocurre una falla de funcionamiento, apague el producto y desconecte cada uno de los cables. Luego, póngase en contacto con el Servicio de atención al cliente de Brother o su distribuidor de Brother local.
- La información proporcionada en este documento está sujeta a cambios sin previo aviso.
- Se prohíbe la duplicación o reproducción no autorizadas de todo o parte del contenido de este documento.
- No nos hacemos responsables de los daños o de la pérdida de ganancias que se deriven del uso de las etiquetas creadas con este producto; tampoco asumimos ninguna responsabilidad por la desaparición o modificación de los datos debido a fallos, reparaciones o consumibles, y no aceptamos ninguna reclamación de terceros.

• Los manuales en español para este modelo están disponibles en support.brother.com.

PELIGRO

Si no se siguen las instrucciones y advertencias, las consecuencias podrían ser la muerte o lesiones graves. Siga estas directrices para evitar situaciones de riesgo como la generación de calor, humo, una explosión o un incendio.

Batería recargable de iones de litio

- NO permita que la batería entre en contacto con líquidos.
- NO cargue, utilice ni deje la batería en lugares con una temperatura alta (por encima de 140 °F/60 °C).
- NO intente cargar la batería con un cargador no admitido.
- Utilice la batería únicamente para los fines previstos.
- Mantenga la batería alejada de cualquier fuente de calor e incendio.
- NO conecte los terminales "+" y "-" con objetos metálicos, como cables.
- NO transporte ni almacene la batería junto con objetos metálicos.
- NO tire, golpee ni dañe la batería de forma alguna.
- NO suelde ninguna conexión a la batería.
- NO desmonte ni modifique la batería.
- NO deseché la batería junto con residuos domésticos.

ADVERTENCIA

Si no se siguen las instrucciones y advertencias, las consecuencias podrían ser la muerte o lesiones graves. Siga estas directrices para evitar el riesgo de generación de calor o humo, explosiones, incendios o lesiones.

Producto, adaptador de CA (opcional) o adaptador para vehículo (opcional)

- Si se inserta accidentalmente un objeto extraño en cualquier apertura del producto, incluidos ranuras, conectores y puertos, deje de usar el producto de inmediato, apague la fuente de alimentación y desconecte todos los cables o quite la batería. Asegúrese de quitar cualquier objeto extraño del producto antes de encenderlo.
- NO use, cargue o almacene el producto:
 - En lugares donde pueda entrar en contacto con líquidos.
 - En lugares donde se forme condensación.
 - En lugares donde haya mucho polvo.
 - En lugares donde la temperatura o la humedad sean extremas.
 - Cerca de llamas o una estufa, o bien a la luz directa del sol.
- NO toque los puertos de conexión con las manos húmedas.
- NO desarme ni altere el producto.
- NO vierta químicos ni rocíe combustibles sobre el producto.
- Use y almacene el producto, otros componentes y las bolsas de empaquetado fuera del alcance de los niños.
- Retire la batería o desconecte el cable durante un envío.
- Si el producto no se usa durante largos períodos, retire la batería o desconecte el cable antes de almacenarlo.

- DO NOT disassemble or alter the product.
- DO NOT pour chemicals and combustible sprays over the products.
- Use and store the product, other components, and packing bags out of the reach of children.
- Remove the battery or disconnect the cord when shipping.
- If the product is not in use for long periods, remove the battery or disconnect the cord before storing.
- When connecting the product to a computer using a USB cable and both are powered by a vehicle, ensure you have a proper grounding (-) connection to both the product and the computer. If either device is improperly grounded, the current will travel through the USB cable causing it to overheat and possibly catch fire.

Rechargeable Li-ion Battery

- Keep away from infants. If ingested, contact emergency services immediately.
- Stop using the battery if there are noticeable abnormalities such as smell, heat, deformities, or discoloration.
- If liquid from the battery gets into your eyes, wash them immediately with clean water. Contact emergency services immediately.

AC Adapter, Car Adapter

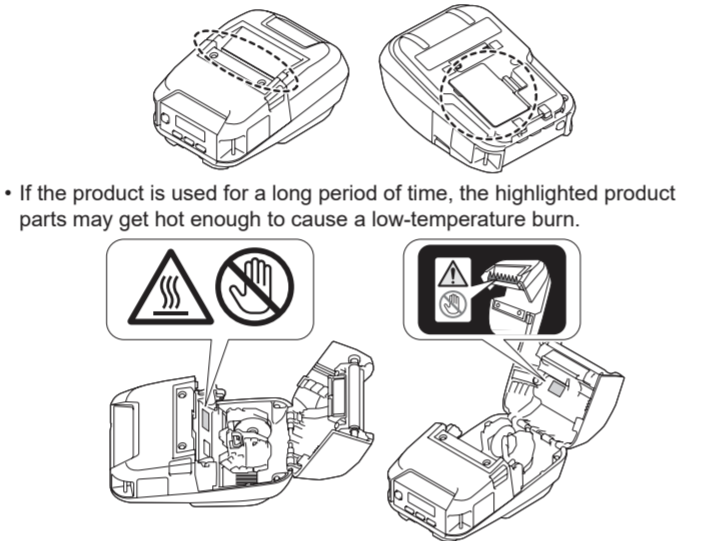
- Use only with the specified product.
- Insert the plug firmly into the AC power outlet.
- Use the AC Adapter with the standard AC power outlet (AC 100 V - 240 V 50/60 Hz) and the Car Adapter with DC 12 V supplies.
- DO NOT allow metal objects to come into contact with connectors and ports.
- DO NOT pull on the cord when disconnecting the AC Adapter cord or Car Adapter from a power outlet. Hold the plug to disconnect an Adapter from a power outlet.
- DO NOT damage, twist, severely bend, pull on, place objects on, or bind the AC Adapter and Car Adapter.
- DO NOT allow the AC Adapter and Car Adapter cables to be pinched.
- DO NOT overload AC power outlet.

CAUTION

Failure to observe instructions and warnings could result in minor or moderate injuries. Follow these guidelines to avoid injury.

Product

- DO NOT touch the blade or print head. Doing so could cause injury.
- DO NOT hold the product by the Media Compartment Cover or the Roll Guide. There is a risk that the cover or guide could detach or the product could fall.
- Be careful when opening the Media Compartment Cover and avoid the hinges. There is a risk of pinching your fingers.
- When connecting cables and accessories, follow the applicable instructions.
- DO NOT touch the print head and the metal parts surrounding the print head.



- If the product is used for a long period of time, the highlighted product parts may get hot enough to cause a low-temperature burn.

Rechargeable Li-ion Battery

If liquid from the battery gets onto skin or clothes, immediately rinse it with water.

AC Adapter, Car Adapter

Make sure you can always access the AC Adapter cord so that you can disconnect it immediately in an emergency.

Belt Clip

Make sure that the belt clip is attached securely to the product and the wearer's belt.

- Si conecta el producto a una computadora mediante un cable USB y ambos dispositivos se alimentan con energía vehicular, asegúrese de que dispone de una conexión de tierra (-) tanto para el producto como para la computadora. Si alguno de los dos dispositivos no dispone de una conexión de tierra adecuada, la corriente viajará por el cable USB, lo que provocará un sobrecalentamiento y, posiblemente, un incendio.

Batería recargable de iones de litio

- Mantenga lejos de los niños. Si se ingiere, póngase en contacto con los servicios de emergencia de forma inmediata.
- Deje de utilizar la batería si detecta alguna anomalía como un olor, calor, deformidades o decoloración.
- Si el líquido de la batería entra en contacto con los ojos, enjuáguelos de inmediato con agua limpia. Póngase en contacto con los servicios de emergencia de forma inmediata.
- Adaptador de CA, adaptador para vehículo
 - Use el adaptador solo con el producto especificado.
 - Inserte el enchufe con firmeza en el tomacorriente de CA.
 - Use el adaptador de CA con un tomacorriente de CA estándar (100 a 240 V CA, 50/60 Hz) y el adaptador para vehículo con suministros de 12 V CC.
 - NO permita que los conectores y puertos entren en contacto con objetos metálicos.
 - NO tire del cable al desconectar el cable del adaptador de CA o el adaptador para vehículo de un tomacorriente. Aplique presión en el enchufe al desconectar el adaptador de un tomacorriente.
 - NO dañe, tuerza ni doble con fuerza el adaptador de CA ni el adaptador para vehículo; tampoco tire de estos ni coloque objetos sobre ellos.
 - NO permita que se pellizquen los cables del adaptador de CA y el adaptador para vehículo.
 - NO sobrecargue el tomacorriente de CA.

AVISO

Si no se siguen las instrucciones y advertencias, las consecuencias podrían ser lesiones leves o moderadas. Siga estas normas a fin de evitar lesiones.

Producto

- NO toque la cuchilla ni el cabezal de impresión. Si lo hace, podría provocarse heridas.
- NO sostenga el producto por la cubierta del compartimento del soporte ni por la guía del rollo. Existe el riesgo de que la cubierta o la guía se salga, o que el producto se caiga.
- Lleve cuidado al abrir la cubierta del compartimento del soporte y evite tocar las bisagras. Existe el riesgo de que se pellizque los dedos.
- Al conectar cables y accesorios, siga las instrucciones correspondientes.
- NO toque el cabezal de impresión ni las piezas metálicas a su alrededor.



Batería recargable de iones de litio

Si el líquido de la batería entra en contacto con la piel o la ropa, enjuáguelos de inmediato con agua.

Adaptador de CA, adaptador para vehículo

Asegúrese de que siempre pueda acceder al cable del adaptador de CA, de modo que se pueda desconectar de inmediato en caso de una emergencia.

Broche para cinturón

Asegúrese de que el broche para cinturón se sujete de forma segura al producto y al cinturón de la persona.

General Precautions

Product, AC Adapter, Car Adapter, or Accessories

- Observe all applicable regulations when disposing of these products.
- DO NOT remove the labels affixed to the product. These labels provide operational information and indicate the product name and serial number.
- For more information about your model's electrical rating, manufacturer, and model number, see the label attached to the base of your machine or the label inside the battery compartment.
- Operate in a location where the temperature is between -4°F and 131°F (-20°C and 55°C) and the humidity is between 10% and 90% (without condensation).
- The product shown in the illustrations may be different from your product.

Regulation

International ENERGY STAR® Qualification Statement (for USA and Canada only)

The purpose of the International ENERGY STAR® Program is to promote the development and popularization of energy-efficient office equipment. As an ENERGY STAR® Partner, Brother Industries, Ltd. has determined that this product meets the ENERGY STAR® specifications for energy efficiency.



ATTENTION (USA and Canada):

The product you have purchased is powered by Lithium Ion battery which is recyclable. At the end of its useful life, under various state and local laws, it is illegal to dispose of this battery into your municipal waste stream. Please call 1-800-8-BATTERY for information on how to recycle this battery.



CAUTION (USA)
RISK OF EXPLOSION IF BATTERY IS REPLACED WITH AN INCORRECT TYPE.
DISPOSE OF USED BATTERIES ACCORDING TO THE INSTRUCTIONS.

Federal Communications Commission (FCC) (USA)

This equipment has been tested and found to comply with the limits for a Class B digital device, pursuant to Part 15 of the FCC Rules. These limits are designed to provide reasonable protection against harmful interference in a residential installation. This equipment generates, uses, and can radiate radio frequency energy and, if not installed and used in accordance with the instructions, may cause harmful interference to radio communications. However, there is no guarantee that interference will not occur in a particular installation. If this equipment does cause harmful interference to radio or television reception, which can be determined by turning the equipment off and on, the user is encouraged to try to correct the interference by one or more of the following measures:

- Reorient or relocate the receiving antenna.
 - Increase the separation between the equipment and receiver.
 - Connect the equipment into an outlet on a circuit different from that to which the receiver is connected.
 - Consult the dealer or an experienced radio/TV technician for help.
- This transmitter must not be co-located or operated in conjunction with any other antenna or transmitter.

Important

Changes or modifications not expressly approved by Brother Industries, Ltd. could void the user's authority to operate the equipment.

Federal Communications Commission (FCC) Supplier's Declaration of Conformity (USA)

Responsible Party: Brother Mobile Solutions, Inc.
11030 Circle Point Road, Suite 100
Westminster, CO 80020, U.S.A.
Tel: (303) 460-1600
declares, that the products
Product Name: Brother Mobile Printer

Precauciones generales

Producto, adaptador de CA, adaptador para vehículo o accesorios

- Respete todas las regulaciones correspondientes al desechar estos productos.
- NO quite las etiquetas adheridas al producto. Estas etiquetas brindan información sobre el funcionamiento e indican el nombre del producto y el número de serie.
- Para obtener más información acerca de la clasificación eléctrica, el fabricante y el número de modelo, consulte la etiqueta que figura en la base del equipo o la que figura dentro del compartimento de la batería.
- Utilice el producto en una ubicación donde la temperatura sea de entre -20 °C y 55 °C (-4 °F y 131 °F) y la humedad esté entre el 10% y el 90% (sin condensación).
- El producto que aparece en las ilustraciones puede ser distinto del suyo.

Normativa

Declaración de conformidad internacional de ENERGY STAR® (solo para Estados Unidos y Canadá)

El objetivo del programa internacional de ENERGY STAR® es promover el desarrollo y la popularización de equipos de oficina con eficiencia energética. Como socio de ENERGY STAR®, Brother Industries, Ltd. ha determinado que este producto cumple con las especificaciones de eficiencia energética de ENERGY STAR®.



ATENCIÓN (EE. UU. y Canadá)

El producto que ha adquirido funciona con una batería reciclable de iones de litio. Al final de su vida útil, según varias leyes estatales y locales, es ilegal deshacerse de la batería junto con los desechos municipales. Llame al 1-800-8-BATTERY para obtener información sobre cómo reciclar esta batería.



AVISO (EE. UU.)
RIESGO DE EXPLOSIÓN SI LA BATERÍA SE SUSTITUYE POR UN TIPO INCORRECTO.
DESECHE LAS BATERÍAS UTILIZADAS SEGÚN LAS INSTRUCCIONES.

Comisión Federal de Comunicaciones (FCC) (EE. UU)

Este equipo ha sido probado y se ha determinado que cumple con los límites establecidos para dispositivos digitales Clase B, de conformidad con la Parte 15 de las Normas de la FCC. Estos límites están diseñados para ofrecer una protección razonable contra las interferencias perjudiciales en una instalación doméstica. Este equipo genera, utiliza y puede irradiar energía de radiofrecuencia y, si no se instala y se utiliza de acuerdo con las instrucciones suministradas, podría ocasionar interferencias perjudiciales para las comunicaciones por radio. No obstante, no se puede garantizar que no se vayan a producir este tipo de interferencias en una instalación en particular. Si este equipo ocasiona interferencias perjudiciales en la recepción de radio o televisión, lo que puede comprobarse encendiendo y apagando el equipo, se recomienda que el usuario intente corregir la interferencia mediante una de las siguientes acciones:

- Reorientar o reubicar la antena de recepción.
- Aumentar la separación entre el equipo y el receptor.
- No conecte el equipo a una toma del mismo circuito que el receptor.
- Llame al distribuidor o a un técnico de radio y televisión con experiencia para obtener ayuda.

Este transmisor no debe ubicarse junto a otra antena o transmisor ni utilizarse conjuntamente con uno u otro.

Importante

Los cambios o las modificaciones no aprobados expresamente por Brother Industries, Ltd. podrían anular la autorización que tiene el usuario para utilizar este equipo.

Declaración de conformidad de la Comisión Federal de Comunicaciones (FCC) (EE. UU.) del proveedor

Parte responsable: Brother Mobile Solutions, Inc.
11030 Circle Point Road, Suite 100
Westminster, CO 80020, U.S.A.
Tel.: (303) 460-1600

Model Number: RJ-3250WB/RJ-3230B

complies with Part 15 of the FCC Rules. Operation is subject to the following two conditions: (1) this device may not cause harmful interference, and (2) this device must accept any interference received, including interference that may cause undesired operation.

Compliance with FCC requirement 15.407(c) (RJ-3250WB USA)

Data transmission is always initiated by software, which is the passed down through the MAC, through the digital and analog baseband, and finally to the radio frequency (RF) chip. Several special packets are initiated by the MAC. These are the only ways the digital baseband portion will turn on the RF transmitter, which it then turns off at the end of the packet. Therefore, the transmitter will be on only while one of the aforementioned packets is being transmitted. In other words, this device automatically discontinues transmission in case of either absence of information to transmit or operational failure.

Frequency Tolerance (RJ-3250WB USA): ±20 ppm

RF Exposure Notice (RJ-3230B USA)

This equipment complies with FCC radiation exposure limits set forth for an uncontrolled environment and meets the FCC radio frequency (RF) Exposure Guidelines. This equipment has very low levels of RF energy that are deemed to comply without testing of specific absorption rate (SAR).

RF Exposure Notice (RJ-3250WB USA and RJ-3250WB/3230B Canada)

The available scientific evidence does not show that any health problems are associated with using low power wireless devices. There is no proof, however, that these low power wireless devices are absolutely safe. Low power Wireless devices emit low levels of radio frequency energy (RF) in the microwave range while being used. Whereas high levels of RF can produce health effects (by heating tissue), exposure of low-level RF that does not produce heating effects causes no known adverse health effects. Many studies of low-level RF exposures have not found any biological effects. Some studies have suggested that some biological effects might occur, but such findings have not been confirmed by additional research. RJ-3250WB/3230B have been tested and found to comply with FCC/IC radiation exposure limits set forth for an uncontrolled environment and meet the FCC radio frequency (RF) Exposure Guidelines and RSS-102 of the IC radio frequency (RF) Exposure rules.

Industry Canada Compliance Statement (Canada)

This device complies with Industry Canada's licence-exempt RSSs. Operation is subject to the following two conditions:
(1) This device may not cause interference; and
(2) This device must accept any interference, including interference that may cause undesired operation of the device.

(RJ-3250WB Canada) For indoor use only (5150-5350 MHz).

Wireless connection (for Mexico)

The operation of this equipment is subject to the following two conditions:
(1) it is possible that this equipment or device may not cause harmful interference, and (2) this equipment or device must accept any interference, including interference that may cause undesired operation.

Open Source Licensing Remarks

This product includes open source software. To see the Open Source Licensing Remarks, go to your model's Manuals page on the Brother support website at support.brother.com.

Disclaimer

Brother disclaims any warranties with respect to avoidance, mitigation or non-occurrence of any breakdowns, malfunctions, system crashes, hang-ups, virus infections, damage and disappearances of data, and any other kind of errors by using this product. AS LONG AS PERMITTED BY APPLICABLE LAWS, BROTHER WILL NOT BE LIABLE FOR ANY LOST REVENUES OR INDIRECT, SPECIAL, INCIDENTAL, CONSEQUENTIAL, EXEMPLARY, OR PUNITIVE DAMAGES OF THE CUSTOMERS OR ANY OTHER THIRD PARTY.

DON'T FORGET TO REGISTER!

Registering your product will provide purchase confirmation, proof of ownership and, if you choose, allow us to notify you of product enhancements and special offers! You can register online at: www.registermybrother.com.

LIMITED WARRANTY

Product warranty information can be found online at: <https://brothermobilesolutions.com/warranty/>.

declara que el producto
Nombre del producto: Impresora portátil Brother
Número de modelo: RJ-3250WB/RJ-3230B
cumple la Parte 15 de las Normas de la FCC. Su utilización está sujeta a las dos condiciones siguientes: (1) Este dispositivo no debe causar interferencias dañinas y (2) este dispositivo debe aceptar cualquier interferencia que reciba, incluidas las que puedan causar una operación no deseada.

Cumplimiento del requisito 15.407(c) (RJ-3250WB de EE. UU.) de la FCC

El software siempre inicia la transmisión de datos. Después, esta se pasa por el MAC, la banda base digital y analógica y, finalmente, hasta el chip de radiofrecuencia (RF). El MAC inicia varios paquetes especiales. Es la única forma de que la banda de base digital active el transmisor de RF, que luego se desactiva al final del paquete. Por tanto, el transmisor solo estará activado durante la transmisión de uno de los paquetes mencionados. Dicho de otro modo, el dispositivo interrumpirá automáticamente la transmisión en caso de que falte información para transmitir o se produzca un error de funcionamiento.

Tolerancia a frecuencias (RJ-3250WB de EE. UU.): ±20 ppm

Aviso de exposición a RF (RJ-3230B de EE. UU.)

Este equipo cumple con los límites de exposición a radiación de la FCC establecidos para un entorno sin control y cumple con las directrices de exposición a radiofrecuencia (RF) de la FCC. Los niveles de energía de RF de este equipo son muy bajos y se considera que cumplen con las directrices sin probar la tasa de absorción específica (SAR).

Aviso de exposición a RF (RJ-3250WB de EE. UU. y RJ-3250WB/3230B de Canadá)

Las pruebas científicas realizadas no muestran ningún problema de salud asociado al uso de dispositivos inalámbricos de baja frecuencia. Sin embargo, tampoco existen pruebas de que dichos dispositivos sean completamente seguros. Los dispositivos inalámbricos de baja frecuencia emiten niveles bajos de energía de radiofrecuencia (RF) en el espectro de microondas durante su funcionamiento. Aunque los niveles altos de RF pueden perjudicar la salud al aumentar la temperatura de los tejidos, la exposición a RF de baja intensidad no produce dicho efecto ni afecta a la salud de ninguna forma perjudicial conocida. Ninguno de los múltiples estudios sobre la exposición a la RF de baja intensidad ha detectado ningún efecto biológico. Algunos estudios sugieren que pueden producirse algunos efectos biológicos, pero esta información no se ha corroborado en otros estudios. Los modelos RJ-3250WB/3230B se han sometido a pruebas y cumplen con los límites de exposición a radiación de FCC/IC establecidos para un entorno sin control. También cumplen las directrices de exposición a radiofrecuencia (RF) FCC y RSS-102 de la normativa de exposición a radiofrecuencia (RF) IC.

Conexión inalámbrica (solo para México)

La operación de este equipo está sujeta a las siguientes dos condiciones:
(1) es posible que este equipo o dispositivo no cause interferencia perjudicial y (2) este equipo o dispositivo debe aceptar cualquier interferencia, incluyendo la que pueda causar su operación no deseada.

Comentarios sobre licencias de Open Source

Este producto incluye software de código abierto. Para consultar los comentarios sobre licencias de Open Source, vaya a la página Manuales correspondiente a su modelo en la Página web de soporte de Brother, en support.brother.com.

Descargo de responsabilidad

Brother rechaza cualquier garantía relacionada con la elusión, atenuación o inexistencia de fallas, averías, bloqueos del sistema, infecciones de virus, daños y desapariciones de datos, así como cualquier tipo de error derivado del uso de este producto. Hasta el punto permitido por la legislación aplicable, Brother no será responsable de ninguna pérdida de beneficios ni daño indirecto, especial, fortuito, consecuente, ejemplar o punitivo ocurrido a los clientes o a cualquier tercero.

NO OLVIDE REGISTRAR EL PRODUCTO

Registrar el producto le proporcionará información de compra, pruebas de propiedad y, si lo desea, nos permitirá notificarle de mejoras en los productos y ofertas especiales. Puede realizar el registro en línea en www.registermybrother.com.

GARANTÍA LIMITADA

Puede encontrar la información sobre la Garantía del producto en línea en esta página: <https://brothermobilesolutions.com/warranty/>.

RJ-3250WB/3230B

Guide de sécurité du produit (Français)

Assurez-vous d'avoir lu le présent document avant d'utiliser le produit. Nous vous recommandons de conserver ce document à portée de main pour pouvoir vous y référer ultérieurement.

- Pour l'entretien, les réglages ou les réparations, communiquez avec le service à la clientèle Brother ou votre revendeur Brother local.
- Si le produit fonctionne anormalement ou si un dysfonctionnement se produit, mettez le produit hors tension et débranchez chaque cordon et communiquez avec le service à la clientèle Brother ou votre revendeur Brother local.
- Les informations contenues dans ce guide sont modifiables sans préavis.
- La duplication ou la reproduction non autorisée d'une partie ou de l'entièreté du contenu de ce guide est interdite.
- Nous n'assumons aucune responsabilité pour tout dommage ou perte de bénéfices découlant de l'utilisation d'étiquettes créées avec ce produit, de la disparition ou de la modification des données à cause d'une panne, d'une réparation ou de l'utilisation de consommables et nous n'acceptons aucune réclamation d'une tierce partie.

⚠ DANGER

Le non-respect des instructions et des avertissements pourrait entraîner la mort ou des blessures graves. Suivez ces directives pour éviter le risque de génération de chaleur, de fumée, d'explosion ou d'incendie.

Batterie Li-ion rechargeable

- NE laissez PAS la batterie entrer en contact avec des liquides.
- NE chargez PAS, N'utilisez PAS ou NE laissez PAS la batterie dans des emplacements où la température est élevée (supérieure à 60 °C/140 °F).
- N'essayez PAS de charger la batterie à l'aide d'un chargeur qui n'est pas pris en charge.
- Utilisez la batterie seulement aux fins pour lesquelles elle est destinée.
- Tenez la batterie à l'écart de la chaleur et du feu.
- NE connectez PAS les bornes + et - avec des objets métalliques tels que des fils. NE transportez PAS ou NE stockez PAS la batterie avec des objets métalliques.
- NE lancez PAS, NE heurtez PAS ou N'endommagez PAS la batterie de quelque façon que ce soit.
- NE soudez AUCUNE connexion sur la batterie.
- NE démontez PAS ou NE modifiez PAS la batterie.
- NE jetez PAS la batterie avec les ordures ménagères.

⚠ AVERTISSEMENT

Le non-respect des instructions et des avertissements pourrait entraîner la mort ou des blessures graves. Veuillez vous conformer à ces directives pour éviter tout risque de production de fumée, de surchauffe, d'explosion, d'incendie ou de blessure.

Produit, adaptateur secteur (en option) ou adaptateur de voiture (en option)

- Si un corps étranger est inséré accidentellement dans une ouverture du produit, notamment les fentes, les connecteurs et les ports, cessez immédiatement d'utiliser le produit, éteignez-le et débranchez tous les câbles ou retirez la batterie. Veillez à retirer tous les corps étrangers avant de rallumer le produit.
- N'utilisez PAS, NE chargez PAS et NE rangez PAS le produit dans les endroits suivants :
 - Où il pourrait entrer en contact avec des liquides
 - Où de la condensation se forme
 - Où il y a beaucoup de poussière
 - Où la température ou l'humidité sont extrêmes
 - Près de flammes, d'un appareil de chauffage ou directement sous la lumière du soleil
- NE touchez PAS les ports de connexion lorsque vous avez les mains mouillées.
- NE démontez PAS ou NE modifiez PAS le produit.
- NE versez PAS de produits chimiques et de pulvérisations combustibles sur les produits.
- Utilisez et rangez le produit, les autres composants et les sacs d'emballage hors de la portée des enfants.
- Retirez la batterie ou débranchez le cordon lors de l'expédition.

- Si le produit n'est pas utilisé pendant de longues périodes, retirez la batterie ou débranchez le cordon avant de l'entreposer.
- Lorsque vous connectez le produit à un ordinateur à l'aide d'un câble USB et que les deux sont alimentés par un véhicule, assurez-vous que vous avez un bon raccordement de mise à la terre (-) à la fois pour le produit et pour l'ordinateur. Si l'un des appareils est mal raccordé à la terre, le courant électrique passera par le câble USB, ce qui peut provoquer une surchauffe du câble et éventuellement un incendie.

Batterie Li-ion rechargeable

- Tenir à l'écart des nourrissons. En cas d'ingestion, contactez immédiatement les services d'urgence.
- Cessez d'utiliser la batterie si elle présente des anomalies perceptibles telles que l'odeur, la chaleur, des déformations ou la décoloration.
- Si le liquide de la batterie pénètre dans vos yeux, lavez-les immédiatement avec de l'eau propre. Contactez immédiatement les services d'urgence.

Adaptateur secteur, adaptateur de voiture

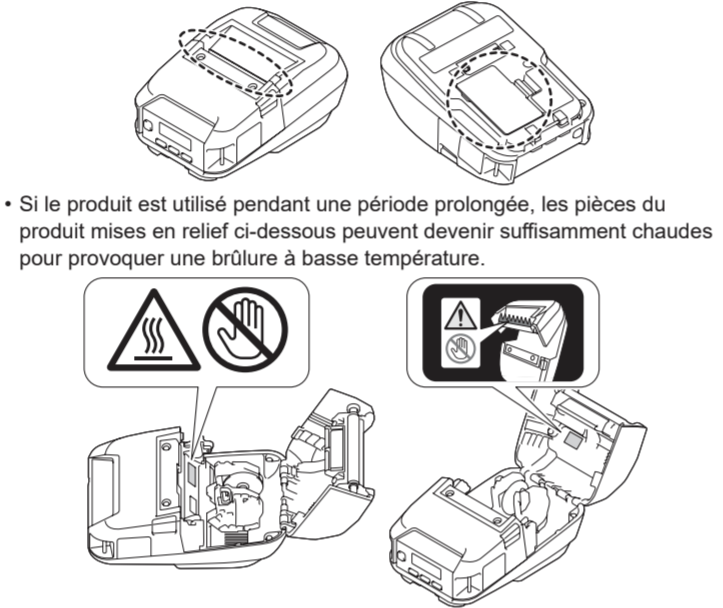
- Utilisez uniquement avec le produit spécifié.
- Insérez fermement la fiche dans la prise de courant alternatif.
- Utilisez l'adaptateur secteur avec la prise de courant alternatif standard (c.a. 100 V à 240 V, 50/60Hz) et l'adaptateur de voiture de 12 V c.c.
- NE laissez PAS d'objets métalliques entrer en contact avec les connecteurs et les ports.
- NE tirez PAS sur le cordon lorsque vous débranchez le cordon de l'adaptateur secteur ou de l'adaptateur de voiture de la prise de courant. Tenez la fiche pour débrancher un adaptateur de la prise de courant.
- Veillez à NE PAS endommager, tordre, plier sévèrement, tirer, y déposer des objets ou lier l'adaptateur secteur et l'adaptateur de voiture.
- NE pincez PAS les câbles de l'adaptateur secteur et de l'adaptateur de voiture.
- NE surchargez PAS la prise de courant alternatif.

⚠ ATTENTION

Le non-respect des instructions et des avertissements pourrait entraîner des blessures mineures ou modérées. Suivez ces directives pour éviter les blessures.

Produit

- NE touchez PAS la lame et la tête d'impression. Cela pourrait entraîner des blessures.
- NE tenez PAS le produit par le couvercle du compartiment des médias ou par le guide de rouleau. Il y a un risque que le couvercle ou le guide de rouleau se détache ou que le produit tombe.
- Soyez prudent lorsque vous ouvrez le couvercle du compartiment des médias et évitez les charnières. Vous risquez de vous pincer les doigts.
- Lorsque vous connectez des câbles et des accessoires, suivez les instructions applicables.
- NE touchez PAS la tête d'impression et les pièces métalliques entourant la tête.



Batterie Li-ion rechargeable

Si le liquide de la batterie touche la peau ou les vêtements, rincez-les immédiatement avec de l'eau.

Adaptateur secteur, adaptateur de voiture

Assurez-vous que vous pouvez toujours accéder au cordon de l'adaptateur secteur afin de pouvoir le déconnecter immédiatement en cas d'urgence.

Pince de ceinture

Assurez-vous que la pince de ceinture est solidement attachée au produit et à la ceinture du porteur.

Mesures préventives générales

Produit, adaptateur secteur, adaptateur de voiture ou accessoires

- Respectez toutes les réglementations applicables lors de la mise au rebut de ces produits.
- NE retirez PAS les étiquettes apposées sur le produit. Ces étiquettes fournissent des renseignements opérationnels et indiquent le nom et le numéro de série du produit.
- Pour plus d'informations sur la puissance nominale, le fabricant et le numéro du modèle de votre modèle, consultez l'étiquette fixée à la base de votre appareil ou celle qui se trouve à l'intérieur du compartiment de la batterie.
- Utilisez le produit dans un lieu où la température est entre -20 °C et 55 °C (-4 °F et 131 °F) et le niveau d'humidité entre 10 et 90 % (sans condensation).
- Le produit figurant sur les illustrations peut être différent de votre produit.

Réglementation

Déclaration de qualification internationale ENERGY STAR® (États-Unis et Canada seulement)

Le programme international ENERGY STAR® a pour objectif de promouvoir le développement et la popularisation des équipements de bureau à faible consommation. En tant que partenaire d'ENERGY STAR®, Brother Industries, Ltd. a déterminé que ce produit répond aux spécifications d'ENERGY STAR® en matière d'économie d'énergie.



ATTENTION (États-Unis et Canada) :

Le produit que vous avez acheté est alimenté par une batterie au lithium-ion qui est recyclable. En vertu de différentes lois et dans plusieurs territoires de compétences, il est illégal de jeter cette batterie avec vos ordures ménagères lorsqu'elle atteint la fin de sa vie utile. Veuillez composer le 1-800-8-BATTERY pour savoir comment recycler cette batterie.



Avs d'exposition aux RF (RJ-3250WB/3230B Canada)

La preuve scientifique disponible n'indique pas de problème de santé associé à l'utilisation d'appareils sans fil à faible puissance. Il n'y a cependant aucune preuve que ces appareils sont totalement inoffensifs. Lorsqu'ils sont utilisés, les appareils sans fil à faible puissance émettent des niveaux faibles de fréquences radio (RF) comparables à ceux d'un micro-ondes. Tandis que des niveaux élevés de radiofréquences peuvent avoir des effets sur la santé (en chauffant les tissus), l'exposition à de faibles niveaux de radiofréquences qui ne produisent pas d'effets de chaleur ne provoque pas d'effets néfastes sur la santé. Plusieurs études sur les expositions à des faibles niveaux de radiofréquences n'ont démontré aucun effet biologique. Certaines études ont suggéré que certains effets biologiques peuvent se produire, mais ces découvertes n'ont été confirmées par aucune recherche supplémentaire. Les modèles RJ-3250WB/3230B ont été testés et déclarés conformes aux limites d'exposition aux rayonnements de la FCC et de l'IC énoncées pour un environnement non contrôlé et sont conformes aux règles d'exposition aux fréquences radioélectriques (RF) CNR-102 de l'IC.

Déclaration de conformité d'Industrie Canada (Canada)

Cet appareil est conforme aux directives RSS d'Industrie Canada.

Le fonctionnement est soumis aux deux conditions suivantes :

- (1) cet appareil ne peut pas provoquer d'interférences; et
- (2) cet appareil doit accepter les interférences, incluant les interférences pouvant provoquer une opération non souhaitée de l'appareil.

(RJ-3250WB Canada) Pour une utilisation en intérieur seulement (5150 à 5350 MHz).

Connexion sans fil (pour le Mexique)

Le fonctionnement du produit est soumis aux deux conditions suivantes :

- (1) Cet appareil ne doit pas provoquer d'interférences nuisibles et

(2) il doit tolérer les interférences reçues, notamment celles susceptibles d'en perturber le bon fonctionnement.

Indications de licence open source

Ce produit comprend des logiciels ouverts.

Pour consulter les indications de licence open source, allez sur la page Manuels de votre modèle sur le Site Web de soutien Brother à l'adresse support.brother.com.

Clause de non-responsabilité

Brother décline toute garantie concernant l'annulation, la limitation ou la non-survenance des pannes, des défaillances, des blocages du système, des coupures, des contaminations par virus, des dommages et des disparitions de données, ainsi que tout autre type d'erreurs en utilisant ce produit. TANT QUE LES LOIS EN VIGUEUR LE PERMETTENT, BROTHER NE SERA PAS TENU RESPONSABLE DES PERTES DE CHIFFRE D'AFFAIRES OU DES DOMMAGES INDIRECTS, SPÉCIAUX, ACCESSOIRES, CONSÉCUTIFS, EXEMPLAIRES OU PUNITIFS DES CLIENTS OU DE TOUTE AUTRE TIERCE PARTIE.