

# brother

D02JDV001B




[English] **ATTENTION: READ ME FIRST:** Important Updates: QL-810Wc / QL-820NWBc / QL-1110NWBc

Thank you for purchasing this Brother machine! Please read this IMPORTANT UPDATE.  
If you have purchased one of the following models, use the documentation for the matching model number.

If you purchased this model	Use this model's manual
QL-810Wc	QL-810W
QL-820NWBc	QL-820NWB
QL-1110NWBc	QL-1110NWB

NOTE: Except for Coin Cell Battery installation, use the *Quick Setup Guide* included in this box for setup and installation. Refer to the original model's manuals at [support.brother.com/manuals](http://support.brother.com/manuals) for more detailed instructions.

Your model is similar to the original model with these specification changes:

- Improved Coin Cell Battery Cover.
    - Instructions in this sheet supersede those in the *Quick Setup Guide* and the *User's Guide*. **Use these instructions to install / replace your battery.**
  - Supported: Security protocol WPA™.
    - WPA3-SAE (TKIP+AES)
    - WPA3-SAE (AES)For more information about WPA3, go to [support.brother.com/g/d/f4fh/](http://support.brother.com/g/d/f4fh/) or scan this code. 
  - No longer supported: Wireless connection in Ad-hoc mode.
  - No longer supported: Security protocol LEAP.
- QL-820NWBc / QL-1110NWBc only:
- Removal of USB port for USB flash drive / host.
  - Upgraded Bluetooth® version, now supports 5.2.
    - No longer supported: Bluetooth profile BIP.

#### Federal Communications Commission (FCC) (USA)

This equipment has been tested and found to comply with the limits for a Class B digital device, pursuant to Part 15 of the FCC Rules. These limits are designed to provide reasonable protection against harmful interference in a residential installation. This equipment generates, uses, and can radiate radio frequency energy and, if not installed and used in accordance with the instructions, may cause harmful interference to radio communications. However, there is no guarantee that interference will not occur in a particular installation. If this equipment does cause harmful interference to radio or television reception, which can be determined by turning the equipment off and on, the user is encouraged to try to correct the interference by one or more of the following measures:

- Reorient or relocate the receiving antenna.
- Increase the separation between the equipment and receiver.
- Connect the equipment to an outlet on a circuit that is different from the circuit of the outlet for the receiver.
- Consult the dealer or an experienced technician for help.
- This transmitter must not be co-located or operated in conjunction with any other antenna or transmitter.

#### Important

- Changes or modifications not expressly approved by Brother Industries, Ltd. could void the user's authority to operate the equipment.
- The enclosed interface cable should be used to ensure compliance with the limits for a Class B digital device.
- AC code with ferrite core must be used for EMC (Electro-Magnetic Compatibility).
- A shielded interface cable should be used in order to ensure compliance with the limits for a Class B digital device.

#### Federal Communications Commission (FCC) Supplier's Declaration of Conformity (USA)

Responsible Party: Brother International Corporation  
200 Crossing Boulevard  
Bridgewater, NJ 08807-0911 USA  
TEL: (908) 704-1700

declares, that the products

Product Name: Brother Label Printer

Model Number: QL-810Wc / QL-820NWBc / QL-1110NWBc

complies with Part 15 of the FCC Rules. Operation is subject to the following two conditions: (1) this device may not cause harmful interference, and (2) this device must accept any interference received, including interference that may cause undesired operation.

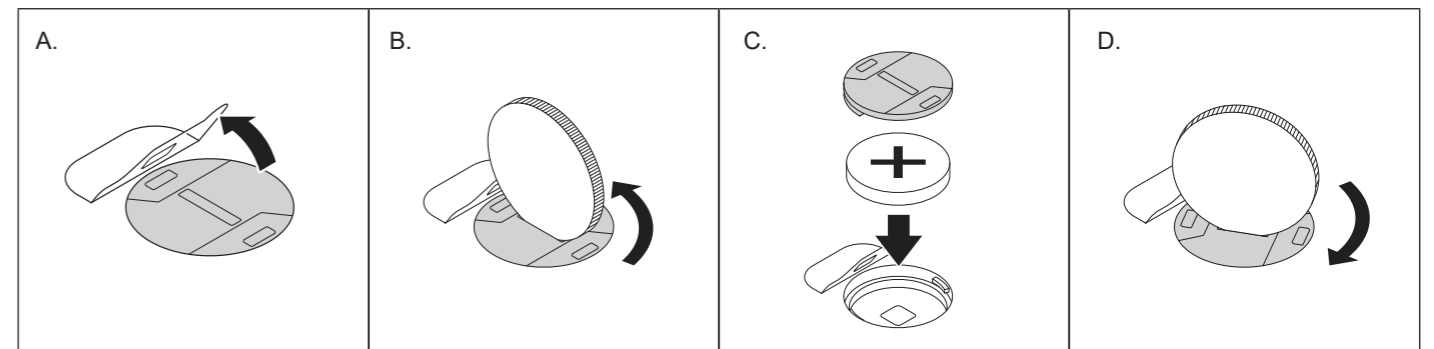
#### RF Exposure Notice

This equipment complies with FCC/IC radiation exposure limits set forth for an uncontrolled environment and meets the FCC radio frequency (RF) Exposure Guidelines and RSS-102 of the IC radio frequency (RF) Exposure rules. This equipment should be installed and operated keeping the radiator at least 20cm or more away from person's body.

#### Industry Canada Compliance Statement (Canada)

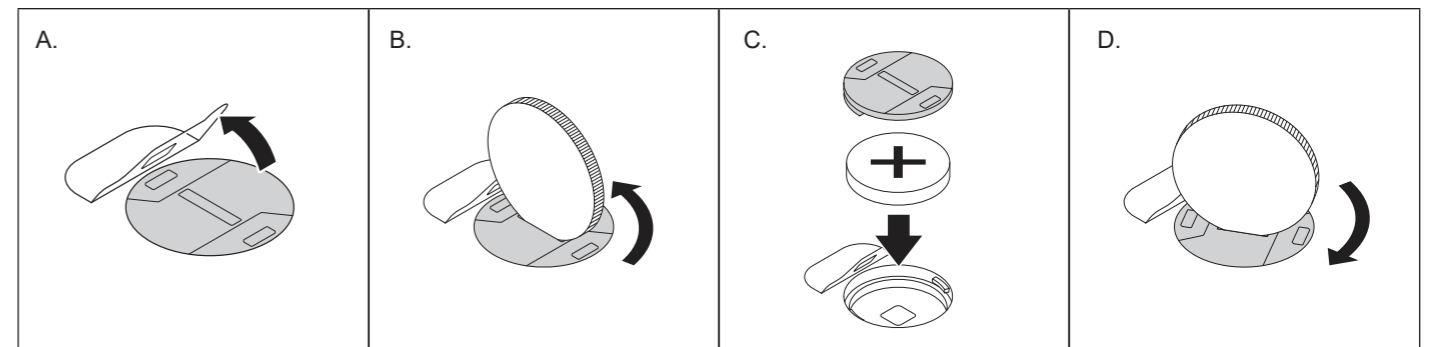
This device complies with Industry Canada's licence-exempt RSSs. Operation is subject to the following two conditions:

- (1) This device may not cause interference; and
- (2) This device must accept any interference, including interference that may cause undesired operation of the device.



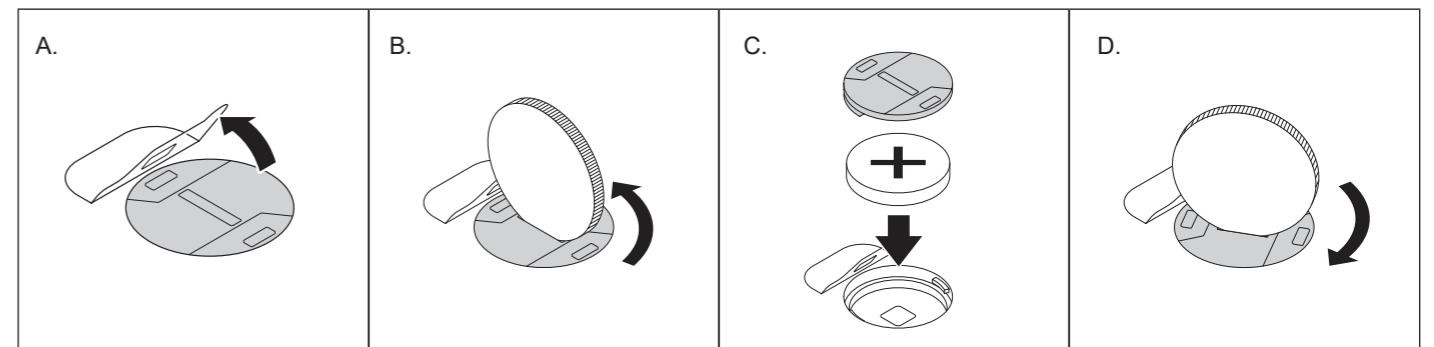
#### [English] Replacing the Coin Cell Battery (QL-820NWBc)

- Gently lift the safety cover away from the battery cover and hold it in a raised position, as shown. **DO NOT** remove the safety cover.
- Use a coin or similar object to turn the battery cover in the direction shown in illustration B, and then remove the battery cover.
- Insert the new battery, making sure the + and - symbols face the correct direction.
- Replace the battery cover and, using a coin or similar object, slowly turn the battery cover in the direction shown in illustration D until it locks into place.



#### [Español] Sustitución de la batería tipo botón (QL-820NWBc)

- Levante la cubierta de seguridad de la cubierta de la batería y manténgala en posición elevada, tal como se muestra. **NO** retire la cubierta de la batería.
- Use una moneda o un objeto similar para girar la cubierta de la batería en la dirección mostrada en la ilustración B y, a continuación, retire la cubierta.
- Inserte la batería nueva, comprobando que los símbolos + y - estén orientados en la dirección correcta.
- Vuelva a colocar la cubierta de la batería y, utilizando una moneda o un objeto similar, gire lentamente la cubierta de la batería en la dirección que se muestra en la ilustración D hasta que encaje en su posición.



#### [Français] Remplacement de la pile bouton (QL-820NWBc)

- Soulevez délicatement le couvercle de sécurité pour le séparer du couvercle de la pile et maintenez-le en position haute, comme indiqué. **Ne retirez PAS** le couvercle de sécurité.
- Utilisez une pièce de monnaie ou un objet similaire pour tourner le couvercle de la pile dans le sens indiqué dans l'illustration B, puis retirez le couvercle de la pile.
- Insérez la nouvelle pile en veillant à ce que les symboles + et - soient orientés dans la bonne direction.
- Remettez le couvercle de la pile en place et, à l'aide d'une pièce de monnaie ou d'un objet similaire, tournez lentement le couvercle dans le sens indiqué dans l'illustration D jusqu'à ce qu'il se verrouille.

[Español] **ATENCIÓN: LEER PRIMERO:** Actualizaciones importantes: QL-810Wc / QL-820NWBc / QL-1110NWBc

¡Gracias por adquirir este equipo Brother! Por favor, lea esta ACTUALIZACIÓN IMPORTANTE.  
Si ha adquirido uno de los modelos siguientes, use la documentación del número de modelo correspondiente.

Si ha adquirido este modelo	Use el manual de este modelo
QL-810Wc	QL-810W
QL-820NWBc	QL-820NWB
QL-1110NWBc	QL-1110NWB

NOTA: La *Guía de configuración rápida* incluida en esta caja le guiará por el proceso de configuración e instalación, a excepción de la instalación de la batería tipo botón. Consulte los manuales del modelo original en [support.brother.com/manuals](http://support.brother.com/manuals) para obtener instrucciones más detalladas.

Su modelo es similar al modelo original con los siguientes cambios en las especificaciones:

- Cubierta de la batería tipo botón mejorada.
  - Las instrucciones de esta hoja sustituyen a las de la *Guía de configuración rápida* y la *Guía del usuario*. **Siga estas instrucciones para instalar o sustituir la batería.**
- Compatibilidad con: Protocolo de seguridad WPA™.
  - WPA3-SAE (TKIP+AES)
  - WPA3-SAE (AES)

Para obtener más información sobre WPA3, vaya a [support.brother.com/g/d/f4fh/](http://support.brother.com/g/d/f4fh/) o escanee este código.



- Incompatibilidad con: Conexión inalámbrica en modo ad hoc.
- Incompatibilidad con: Protocolo de seguridad LEAP.

QL-820NWBc/QL-1110NWBc solamente:

- Eliminación del puerto USB para concentrador/unidad flash USB.
- Actualización de la versión de Bluetooth®, ahora es compatible con 5.2.
  - Incompatibilidad con: Perfil de Bluetooth BIP.

#### Comisión Federal de Comunicaciones (FCC) (EE. UU.)

Este equipo ha sido probado y se ha determinado que cumple con los límites establecidos para dispositivos digitales Clase B, de conformidad con la Parte 15 de las Normas de la FCC. Estos límites están diseñados para ofrecer una protección razonable contra las interferencias perjudiciales en una instalación doméstica. Este equipo genera, utiliza y puede irradiar energía de radiofrecuencia y, si no se instala y se utiliza de acuerdo con las instrucciones suministradas, podría ocasionar interferencias perjudiciales para las comunicaciones por radio. No obstante, no se puede garantizar que no se vayan a producir este tipo de interferencias en una instalación en particular. Si este equipo ocasiona interferencias perjudiciales en la recepción de radio o televisión, lo que puede comprobarse encendiendo y apagando el equipo, se recomienda que el usuario intente corregir la interferencia mediante una de las siguientes acciones:

- Reorienta o reubica la antena de recepción.
- Aumente la separación entre el equipo y el receptor.
- Conecte el equipo a un tomacorriente de un circuito diferente al del tomacorriente del receptor.
- Acuda al distribuidor o a un técnico con experiencia para obtener ayuda.
- Este transmisor no debe ubicarse junto a otra antena o transmisor ni utilizarse conjuntamente con uno u otro.

#### Importante

- Los cambios o las modificaciones no aprobados expresamente por Brother Industries, Ltd. podrían anular la autorización que tiene el usuario para utilizar este equipo.
- Se debe usar el cable de interfaz adjunto para garantizar el cumplimiento de los límites para dispositivos digitales Clase B.
- El código de CA con núcleo de ferrita tiene que usarse para la EMC (compatibilidad electromagnética).
- Se tiene que utilizar un cable de interfaz blindado a fin de garantizar el cumplimiento de los límites para un dispositivo digital de Clase B.

#### Declaración de conformidad del proveedor de la Comisión Federal de Comunicaciones (FCC) (EE. UU.)

Parte responsable: Brother International Corporation  
200 Crossing Boulevard  
Bridgewater, NJ 08807-0911 USA  
Tel.: (908) 704-1700

declara que el producto

Nombre del producto: Impresora de etiquetas Brother  
Número de modelo: QL-810Wc / QL-820NWBc / QL-1110NWBc

cumple la Parte 15 de las Normas de la FCC. Su utilización está sujeta a las dos condiciones siguientes: (1) Este dispositivo no debe causar interferencias dañinas y (2) este dispositivo debe aceptar cualquier interferencia que reciba, incluidas las que puedan causar una operación no deseada.

#### Aviso de exposición a RF

Este equipo cumple con los límites de exposición a radiación de FCC/IC establecidos para un entorno sin control y cumple con las directrices de exposición a radiofrecuencia (RF) FCC y RSS-102 de la normativa de exposición a radiofrecuencia RF. Este equipo debe instalarse y operar manteniendo el radiador a 20 cm o más del cuerpo de una persona.

#### Declaración de Cumplimiento de la Industria de Canadá (Canadá)

Este dispositivo cumple con las normas RSS sin licencia de Industry Canada. Su utilización está sujeta a las dos condiciones siguientes:  
(1) este dispositivo no debe causar interferencias, y  
(2) este dispositivo debe aceptar cualquier interferencia, incluidas las que puedan causar una operación no deseada del dispositivo.

[Français] **ATTENTION : À LIRE PRÉALABLEMENT :** Mises à jour importantes : QL-810Wc / QL-820NWBc / QL-1110NWBc

Nous vous remercions pour votre achat de cet appareil Brother. Veuillez lire cette MISE À JOUR IMPORTANTE.  
Si vous avez acheté l'un des modèles suivants, utilisez la documentation pour le numéro de modèle correspondant.

Si vous avez acheté ce modèle	Utilisez le manuel de ce modèle
QL-810Wc	QL-810W
QL-820NWBc	QL-820NWB
QL-1110NWBc	QL-1110NWB

REMARQUE : À l'exception de l'installation de la pile bouton, utilisez le *Guide d'installation rapide* inclus dans cette boîte pour la configuration et l'installation. Reportez-vous aux manuels du modèle d'origine sur [support.brother.com/manuals](http://support.brother.com/manuals) pour des instructions plus détaillées.

Votre modèle est similaire au modèle d'origine avec ces changements de spécifications :

- Couvercle amélioré pour pile bouton.
  - Les instructions de cette fiche remplacent celles du *Guide d'installation rapide* et du *Guide de l'utilisateur*. **Utilisez ces instructions pour installer / remplacer votre pile.**
- Prise en charge : protocole de sécurité WPA™.
  - WPA3-SAE (TKIP+AES)
  - WPA3-SAE (AES)

Pour obtenir plus d'information à propos de WPA3, visitez [support.brother.com/g/d/f4fh/](http://support.brother.com/g/d/f4fh/) ou balayez ce code.



- Non pris en charge : connexion sans fil en mode ad hoc.
- Non pris en charge : protocole de sécurité LEAP.

QL-820NWBc / QL-1110NWBc uniquement :

- Suppression du port USB pour la clé USB / l'hôte.
- Mise à niveau de la version Bluetooth®MD, désormais compatible avec la version 5.2.
  - Non pris en charge : BIP de profil Bluetooth.

#### Commission fédérale des communications (FCC) (États-Unis)

Cet appareil a été soumis à des essais et s'est révélé conforme aux tolérances d'un appareil numérique de classe B, conformément à la section 15 des règles de la FCC. Ces limites sont conçues pour fournir une protection raisonnable contre les interférences nuisibles dans une installation résidentielle. Cet équipement génère, utilise et peut émettre des fréquences radio et, s'il n'est pas installé et utilisé selon les instructions, il peut créer des interférences nuisibles aux communications radio. Il n'y a cependant aucune garantie que des interférences ne se produiront pas dans une installation particulière. Si cet équipement entraîne des interférences nuisibles à la réception radio ou télévision, ce qui peut être déterminé en mettant l'appareil en marche et en l'éteignant, l'utilisateur peut essayer de corriger les interférences en utilisant l'une des mesures suivantes :

- Réorientez ou repositionnez l'antenne de réception.
- Augmentez la séparation entre l'équipement et le récepteur.
- Branchez l'équipement à une prise de courant sur un circuit différent du circuit de la prise du récepteur.
- Consultez le revendeur ou un technicien expérimenté pour obtenir de l'aide.
- Cet appareil émetteur ne doit pas être installé à proximité d'une antenne ou d'un autre émetteur ni utilisé conjointement avec ceux-ci.

#### Important

- Les changements ou modifications non expressément approuvés par Brother Industries, Ltd. pourraient annuler l'autorisation de l'utilisateur d'utiliser l'équipement.
- Le câble d'interface inclus doit être utilisé afin de s'assurer de la conformité avec les limites des appareils numériques de classe B.
- Un code CA avec un noyau de ferrite doit être utilisé pour la CEM (Compatibilité électromagnétique).
- Un câble d'interface blindé doit être utilisé afin de s'assurer de la conformité avec les limites des appareils numériques de classe B.

#### Déclaration de conformité de la Commission fédérale des communications (FCC) faite par le fournisseur (États-Unis)

Partie responsable : La Corporation Internationale Brother  
200 Crossing Boulevard  
Bridgewater, NJ 08807-0911 États-Unis  
TÉL. : (908) 704-1700

affirme que les produits

Nom du produit : Imprimante d'étiquettes Brother  
Numéro du modèle : QL-810Wc / QL-820NWBc / QL-1110NWBc

sont conformes à la partie 15 des règles de la FCC. Le fonctionnement est soumis aux deux conditions suivantes : (1) cet appareil ne doit pas provoquer d'interférences nuisibles et (2) il doit tolérer les interférences reçues, notamment celles susceptibles de provoquer une opération non souhaitée.

#### Avis d'exposition aux RF

Cet équipement est conforme aux limites d'exposition au rayonnement FCC/IC établies pour un environnement non contrôlé et répond aux directives d'exposition aux radiofréquences (RF) de la FCC et au RSS-102 des règles d'exposition aux radiofréquences (RF) IC. Cet équipement doit être installé et opéré en gardant le radiateur à au moins 20 cm ou du corps d'une personne.

#### Déclaration de conformité d'Industrie Canada (Canada)

Cet appareil est conforme aux directives RSS d'Industrie Canada. Le fonctionnement est soumis aux deux conditions suivantes :  
(1) Cet appareil ne peut pas causer d'interférences; et  
(2) Cet appareil doit accepter toute interférence, y compris les interférences qui peuvent causer une opération non souhaitée de l'appareil.