



[English] QL-810Wc / QL-820NWBc / QL-1110NWBc

These derivative models are similar to the original models as listed in the table. For operating instructions and troubleshooting, see the original models' documentation at support.brother.com.

Your model	Original model
QL-810Wc	QL-810W
QL-820NWBc	QL-820NWB
QL-1110NWBc	QL-1110NWB

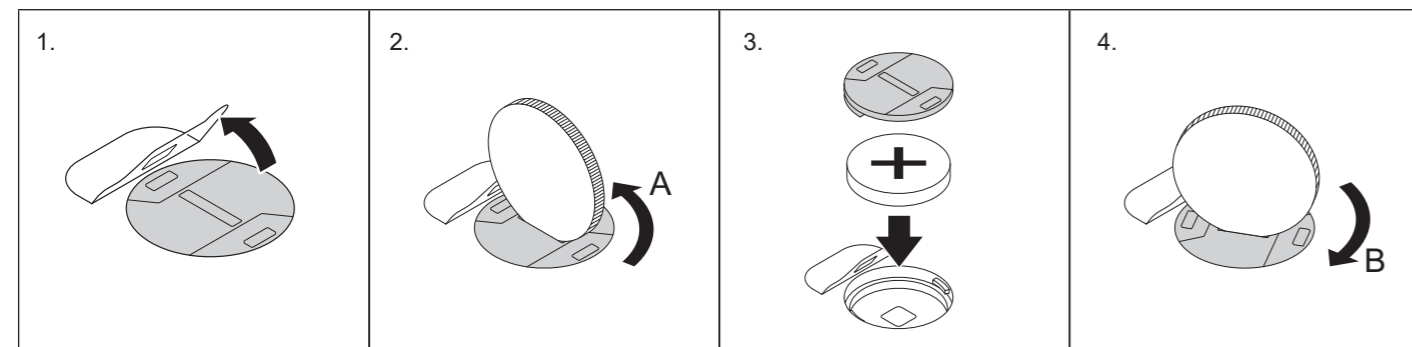
The following specifications are different from the original models' specifications:

Description	QL-810Wc	QL-820NWBc	QL-1110NWBc
USB port for USB flash drives	N/A	Not Supported	Not Supported
Wireless connection with Ad-hoc mode	Not Supported	Not Supported	Not Supported
Security protocol WPA3™* - WPA3-SAE (TKIP+AES), WPA3-SAE (AES)	Supported	Supported	Supported
Security protocol LEAP	Not Supported	Not Supported	Not Supported
Bluetooth® version	N/A	5.2	5.2
Bluetooth profile - BIP	N/A	Not Supported	Not Supported

* For information on how to connect using WPA3, go to support.brother.com/g/d/f4fh/ or scan the code:



Coin Cell Battery replacement instructions (QL-820NWBc)



1. Gently lift the safety cover away from the battery cover and keep it in the raised position, as shown. DO NOT remove the safety cover.
2. Use a coin or similar object to turn the battery cover in the direction shown in illustration A, and then remove the battery cover.
3. Insert the new battery, making sure the + and - symbols facing the correct direction.
4. Replace the battery cover and, using a coin or similar object, slowly turn the battery cover in the direction shown in illustration B until it locks into place.

Information for compliance with Commission Regulation 801/2013

	QL-810Wc	QL-820NWBc	QL-1110NWBc
Power consumption*	1.3 W	1.6 W	1.8 W

* All network ports activated and connected.

[Français] QL-810Wc / QL-820NWBc / QL-1110NWBc

Ces modèles dérivés sont similaires aux modèles originaux figurant dans le tableau. Pour les instructions de fonctionnement et de dépannage des pannes, consultez la documentation des modèles originaux sur support.brother.com.

Votre modèle	Modèle original
QL-810Wc	QL-810W
QL-820NWBc	QL-820NWB
QL-1110NWBc	QL-1110NWB

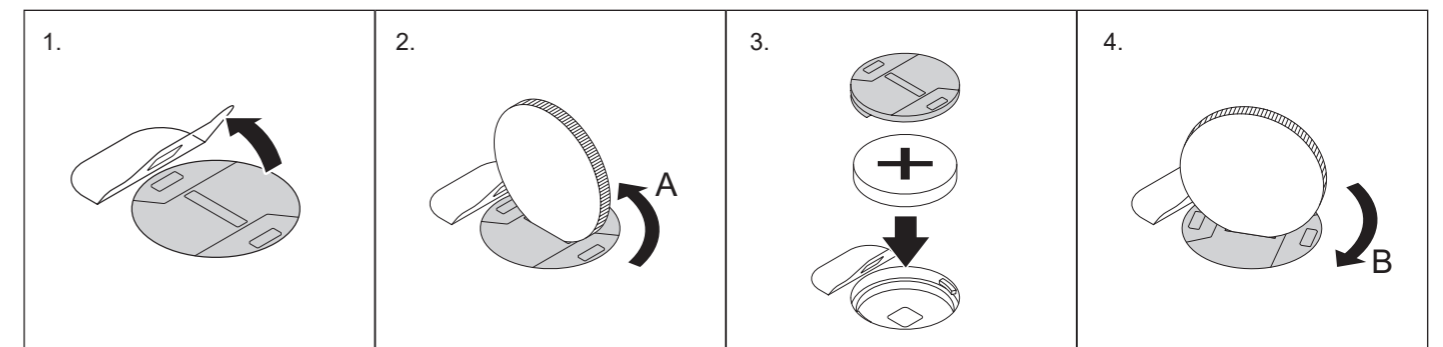
Les spécifications suivantes sont différentes des spécifications des modèles originaux.

Description	QL-810Wc	QL-820NWBc	QL-1110NWBc
Port USB pour les clés USB	S/O	Non pris en charge	Non pris en charge
Connexion sans fil via le mode Ad hoc	Non pris en charge	Non pris en charge	Non pris en charge
Protocole de sécurité WPA3™* - WPA3-SAE (TKIP+AES), WPA3-SAE (AES)	Pris en charge	Pris en charge	Pris en charge
Protocole de sécurité LEAP	Non pris en charge	Non pris en charge	Non pris en charge
Version Bluetooth®MD	S/O	5.2	5.2
Profil Bluetooth - BIP	S/O	Non pris en charge	Non pris en charge

* Pour des informations sur la connexion avec WPA3, allez sur support.brother.com/g/d/f4fh/ ou scannez le code :



Instructions de remplacement de la pile bouton (QL-820NWBc)



1. Soulevez doucement le couvercle de sécurité du couvercle de la pile et laissez-le en position ouverte, comme indiqué. N'enlevez PAS le couvercle de sécurité.
2. Utilisez une pièce de monnaie ou un objet similaire pour faire pivoter le couvercle de la pile dans la direction indiquée sur l'illustration A, puis retirez le couvercle de la pile.
3. Insérez la nouvelle pile en veillant à ce que les pôles + et - soient correctement orientés.
4. Remplacez le couvercle de la pile et, à l'aide d'une pièce ou d'un objet similaire, tournez lentement ce couvercle dans la direction indiquée sur l'illustration B, jusqu'à ce qu'il s'enclenche.

Informations relatives à la conformité avec le règlement 801/2013 de la Commission

	QL-810Wc	QL-820NWBc	QL-1110NWBc
Consommation électrique*	1,3 W	1,6 W	1,8 W

* Tous les ports réseau activés et connectés.

[Deutsch] QL-810Wc / QL-820NWbC / QL-1110NWbC

Diese abgeleiteten Modelle sind den in der Tabelle aufgeführten Originalmodellen ähnlich. Bedienungsanleitungen und Problemlösungen finden Sie in der Dokumentation der Originalmodelle unter support.brother.com.

Ihr Modell	Originalmodell
QL-810Wc	QL-810W
QL-820NWbC	QL-820NWb
QL-1110NWbC	QL-1110NWb

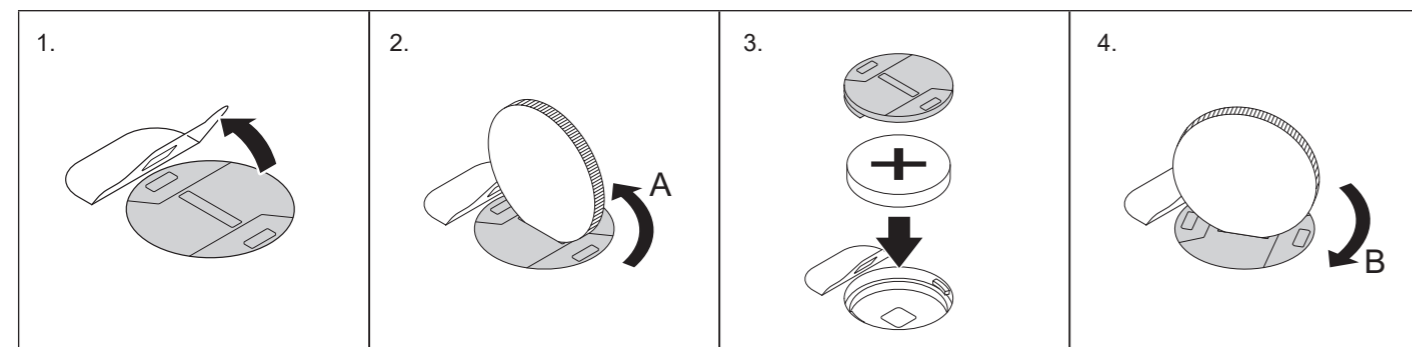
Die folgenden Spezifikationen weichen von den Spezifikationen der Originalmodelle ab:

Beschreibung	QL-810Wc	QL-820NWbC	QL-1110NWbC
USB-Anschluss für USB-Speichersticks	n. v.	Nicht unterstützt	Nicht unterstützt
Wireless-Verbindung mit Ad-hoc-Modus	Nicht unterstützt	Nicht unterstützt	Nicht unterstützt
Sicherheitsprotokoll WPA3™* - WPA3-SAE (TKIP+AES), WPA3-SAE (AES)	Unterstützt	Unterstützt	Unterstützt
Sicherheitsprotokoll LEAP	Nicht unterstützt	Nicht unterstützt	Nicht unterstützt
Bluetooth® Version	n. v.	5.2	5.2
Bluetooth-Profil - BIP	n. v.	Nicht unterstützt	Nicht unterstützt

* Eine Anleitung zum Herstellen einer Verbindung über WPA3 finden Sie unter support.brother.com/g/d/f4fh/ oder indem Sie den Code scannen:



Anleitung zum Austausch der Knopfzellenbatterie (QL-820NWbC)



1. Heben Sie die Sicherheitsabdeckung vorsichtig von der Batteriefachabdeckung ab und belassen Sie sie in der angehobenen Position, wie abgebildet.
Entfernen Sie NICHT die Sicherheitsabdeckung.
2. Drehen Sie die Batteriefachabdeckung mit einer Münze oder einem ähnlichen Gegenstand in die in Abbildung A gezeigte Richtung und nehmen Sie anschließend die Batteriefachabdeckung ab.
3. Legen Sie die neue Batterie ein und achten Sie darauf, die neue Batterie mit den Symbolen + und - in der richtigen Stellung einzulegen.
4. Bringen Sie die Batteriefachabdeckung wieder an und drehen Sie sie mit einer Münze oder einem ähnlichen Gegenstand langsam in die in Abbildung B gezeigte Richtung, bis der Deckel einrastet.

Informationen zur Erfüllung der Verordnung (EU) 801/2013 der Kommission

	QL-810Wc	QL-820NWbC	QL-1110NWbC
Leistungsaufnahme*	1,3 W	1,6 W	1,8 W

* Alle Netzwerkanschlüsse aktiviert und verbunden.

[Nederlands] QL-810Wc / QL-820NWbC / QL-1110NWbC

Deze afgeleide modellen zijn identiek aan de oorspronkelijke modellen in de tabel. Raadpleeg de documentatie van de oorspronkelijke modellen op support.brother.com voor gebruiksinstructies en het oplossen van problemen.

Uw model	Oorspronkelijk model
QL-810Wc	QL-810W
QL-820NWbC	QL-820NWb
QL-1110NWbC	QL-1110NWb

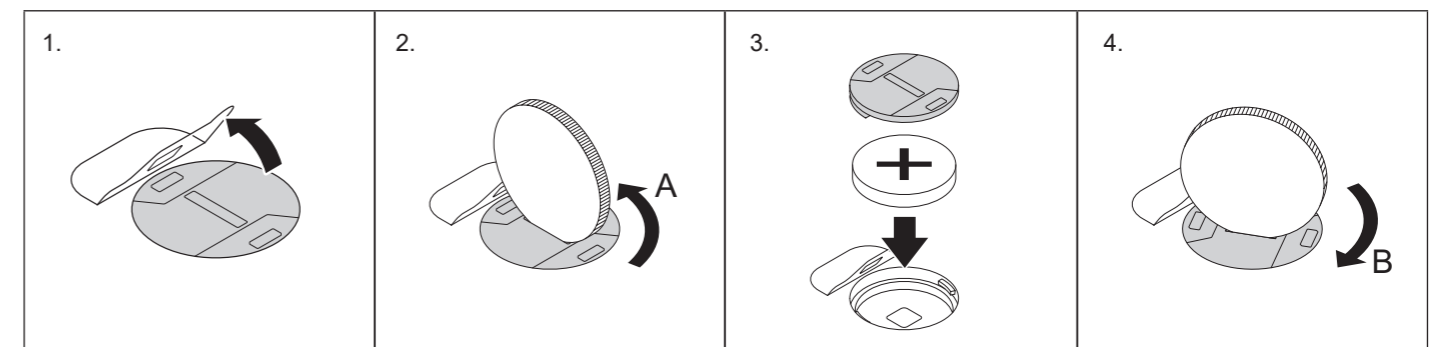
De volgende specificaties wijken af van de specificaties van de oorspronkelijke modellen:

Beschrijving	QL-810Wc	QL-820NWbC	QL-1110NWbC
USB-poort voor USB-flashstations	NVT	Niet ondersteund	Niet ondersteund
Draadloze verbinding met ad-hocmodus	Niet ondersteund	Niet ondersteund	Niet ondersteund
Beveiligingsprotocol WPA3™* - WPA3-SAE (TKIP+AES), WPA3-SAE (AES)	Ondersteund	Ondersteund	Ondersteund
Beveiligingsprotocol LEAP	Niet ondersteund	Niet ondersteund	Niet ondersteund
Bluetooth®-versie	NVT	5.2	5.2
Bluetooth-profiel - BIP	NVT	Niet ondersteund	Niet ondersteund

* Informatie over het maken van verbindingen met gebruik van WPA3 is vermeld op support.brother.com/g/d/f4fh/ of scan de code:



Instructies voor het vervangen van de knoopcelbatterij (QL-820NWbC)



1. Trek de veiligheidsklep van het batterijcompartiment voorzichtig omhoog en laat de klep omhoog staan (zoals afgebeeld).
Verwijder de veiligheidsklep NIET.
2. Gebruik een muntstuk of soortgelijk voorwerp om de klep van het batterijcompartiment in de aangegeven richting te draaien (zie afbeelding A) en verwijder de klep.
3. Plaats de nieuwe batterij met de polen (+ en -) in de juiste richting.
4. Plaats de klep van het batterijcompartiment terug door deze met een muntstuk of soortgelijk voorwerp in de aangegeven richting te draaien (zie afbeelding B) tot de klep vastklikt.

Informatie over naleving van Verordening 801/2013 van de Commissie

	QL-810Wc	QL-820NWbC	QL-1110NWbC
Stroomverbruik*	1,3 W	1,6 W	1,8 W

* Alle netwerkpoorten geactiveerd en verbonden.